

AVEC UN BILLET DE FAMILLE

*plus on est
moins on paie*

75% DE RÉDUCTION

A PARTIR DE LA 3^e PERSONNE

1/8 DE PLACE POUR LES ENFANTS DE 4 A 10 ANS

LE BILLET EST VALABLE 40 JOURS

3 mois s'il est délivré entre le 30 mai et le
30 septembre (sans dépasser le 15 novembre).

DIFFÉRENTES CLASSES DE VOITURES

peuvent être choisies par les différents
membres de la famille.

LES VOYAGEURS DOIVENT EFFECTUER

au moins 300 kilomètres (retour compris).

ARRÊTS EN COURS DE ROUTE

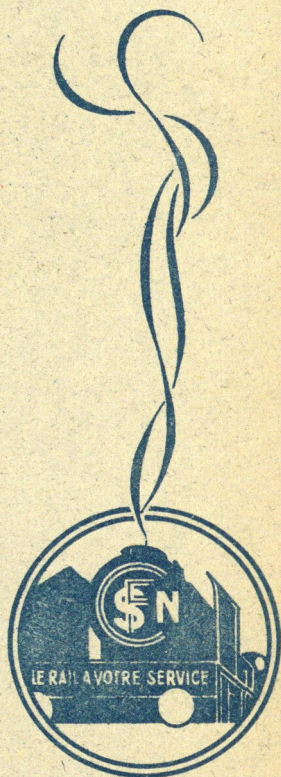
sans formalité et sans frais.

UN AUTRE AVANTAGE

UNE CARTE A 1/2 TARIF

peut être délivrée GRATUITEMENT à un
membre de la famille (serviteurs exceptés)
pour lui permettre de voyager à moitié prix
et autant de fois qu'il le désire entre la gare
de départ et le lieu de villégiature de la famille.

*La famille comprend le père, la mère, les ascendants,
leurs conjoints, les descendants et leurs conjoints,
les serviteurs.*



INDICATIONS POUR LE DÉCOUPAGE ET LE MONTAGE

Découper les 3 images. - Entailler A. - Percer les 12 points blancs. - Glisser B dans A. - Coller 3
au dos de 1, jusqu'à la ceinture. - Fixer le tablier par un fil passé dans les trous de la ceinture.
Faire tourner la robe et la fermer par un fil passé dans les trous a - b - c.

Publiée S N C F

N° 68. - 12-1908. - R. C. Seine 276.448 B

Édit. PAUL ROGER, 93, R. Lafayette - PARIS
Modèle Déposé R. M.

Les Provinces Françaises en costumes

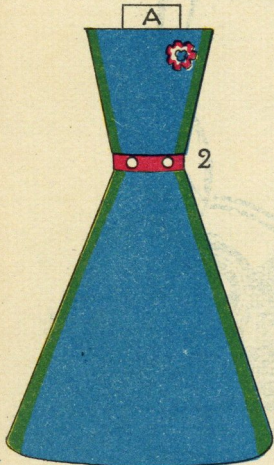
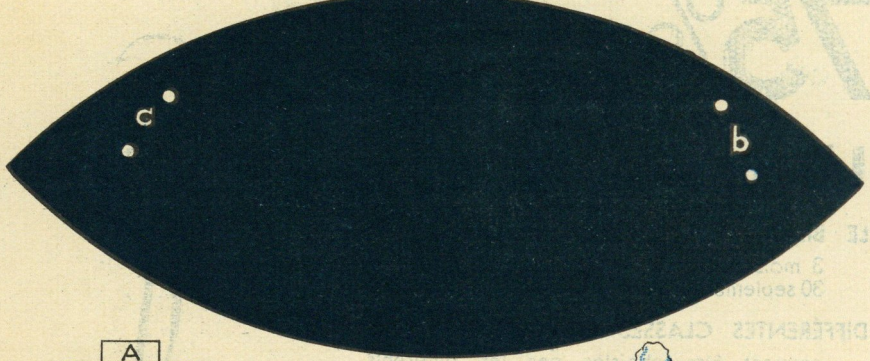
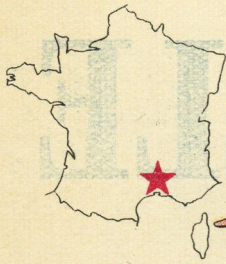
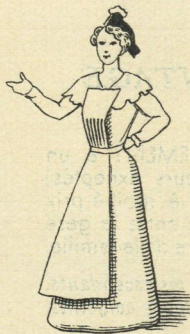


Planche N° 7
**PROVENCE
VALLÉE DU RHONE**



Indications de
DÉCOUPAGE et de MONTAGE
(Voir au verso).



Offert par la

SOCIÉTÉ NATIONALE DES CHEMINS DE FER FRANÇAIS

T. S. V. P.