

**AVEC UN BILLET**

# **DE GROUPE**

**50% DE RÉDUCTION**

(minimum 10 voyageurs)

Mais si vous êtes 9, 8 ou même 7 personnes, qui devez voyager ensemble, vous avez intérêt à demander un billet de Groupe.

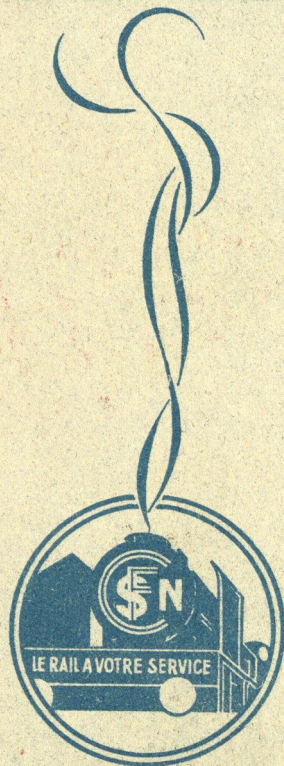
En payant pour 10, vous y gagnerez encore.

**VALIDITÉ DU BILLET : 20 JOURS**

*Cette validité est portée à 3 mois pour les groupes d'enfants, jeunes gens ou jeunes filles de moins de 21 ans se rendant dans les Camps ou Colonies de Vacances ainsi que pour leurs accompagnateurs.*

Différentes classes de voitures peuvent être choisies par les membres du groupe.

*Location gratuite des places*



*Les demandes de billets doivent être faites 24 heures à l'avance.*

*Des formules de demandes sont à votre disposition dans les gares.*

## **INDICATIONS POUR LE DÉCOUPAGE ET LE MONTAGE**

Découper les 3 images. - Entailler A. - Percer les 12 points blancs. - Glisser B dans A. - Coller 3 au dos de 1, jusqu'à la ceinture. - Fixer le tablier par un fil passé dans les trous de la ceinture. Faire tourner la robe et la fermer par un fil passé dans les trous a - b - c.

Les  
Provinces  
Françaises  
en costumes

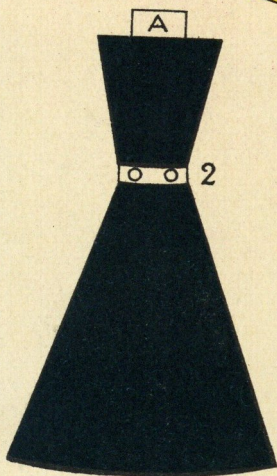
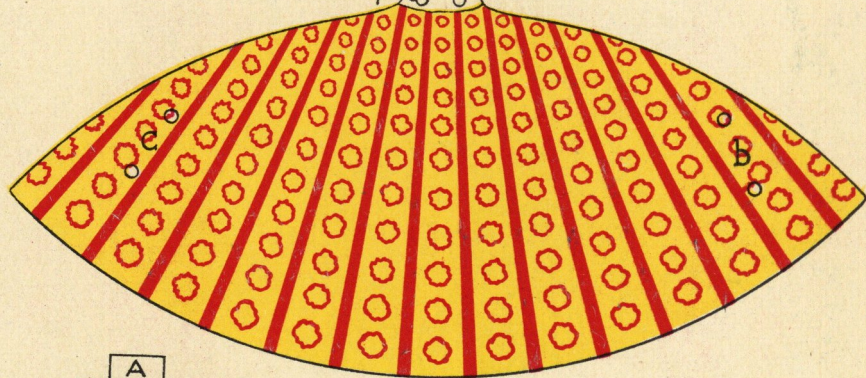
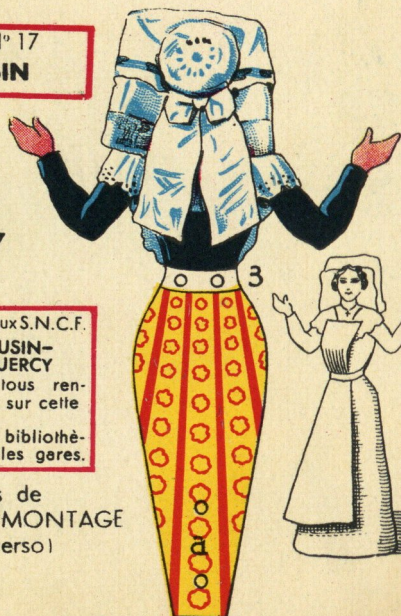


Planche N° 17  
**LIMOUSIN**



Les Guides Régionaux S.N.C.F.  
**BERRY, LIMOUSIN-  
PÉRIGORD, QUERCY**  
vous donneront tous ren-  
seignements utiles sur cette  
régions.  
En vente dans les bibliothé-  
ques des principales gares.



Indications de  
DÉCOUPAGE et de MONTAGE  
(Voir au verso)



Offert par la

SOCIÉTÉ NATIONALE DES CHEMINS DE FER FRANÇAIS

T. S. V. P.