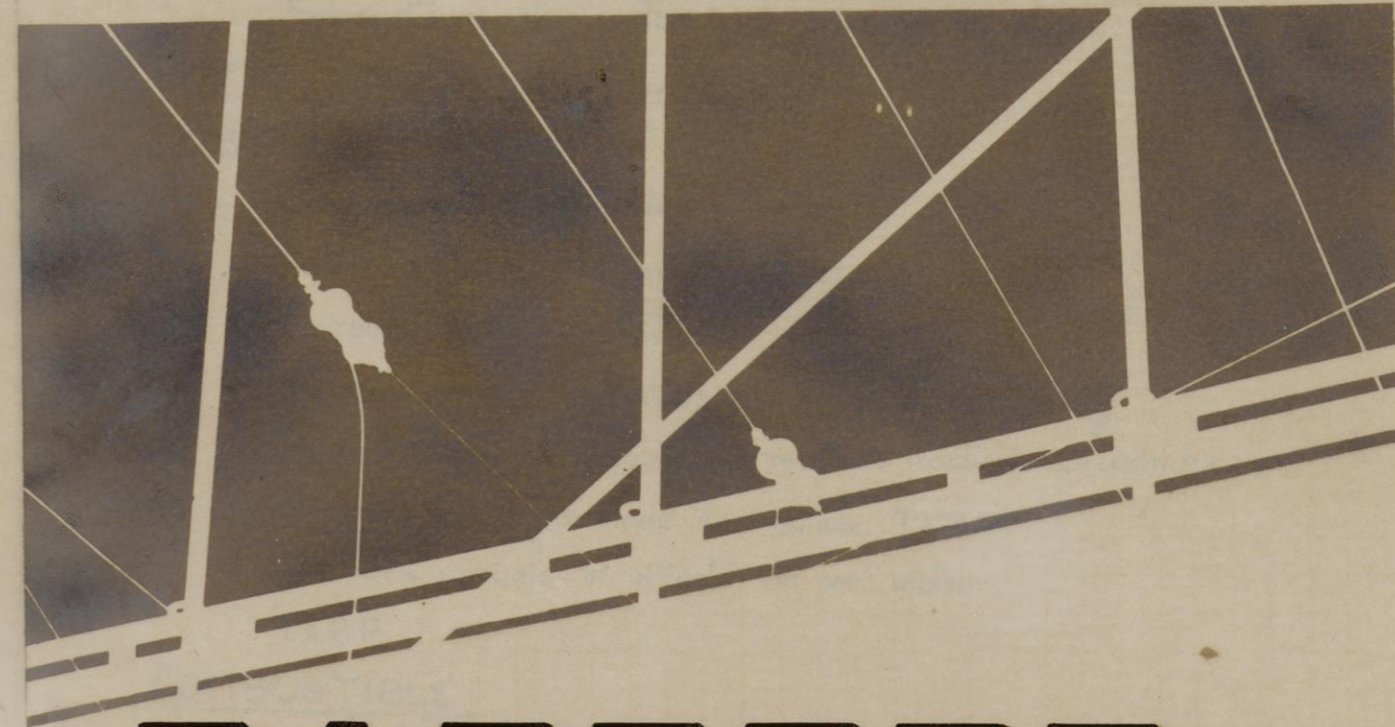
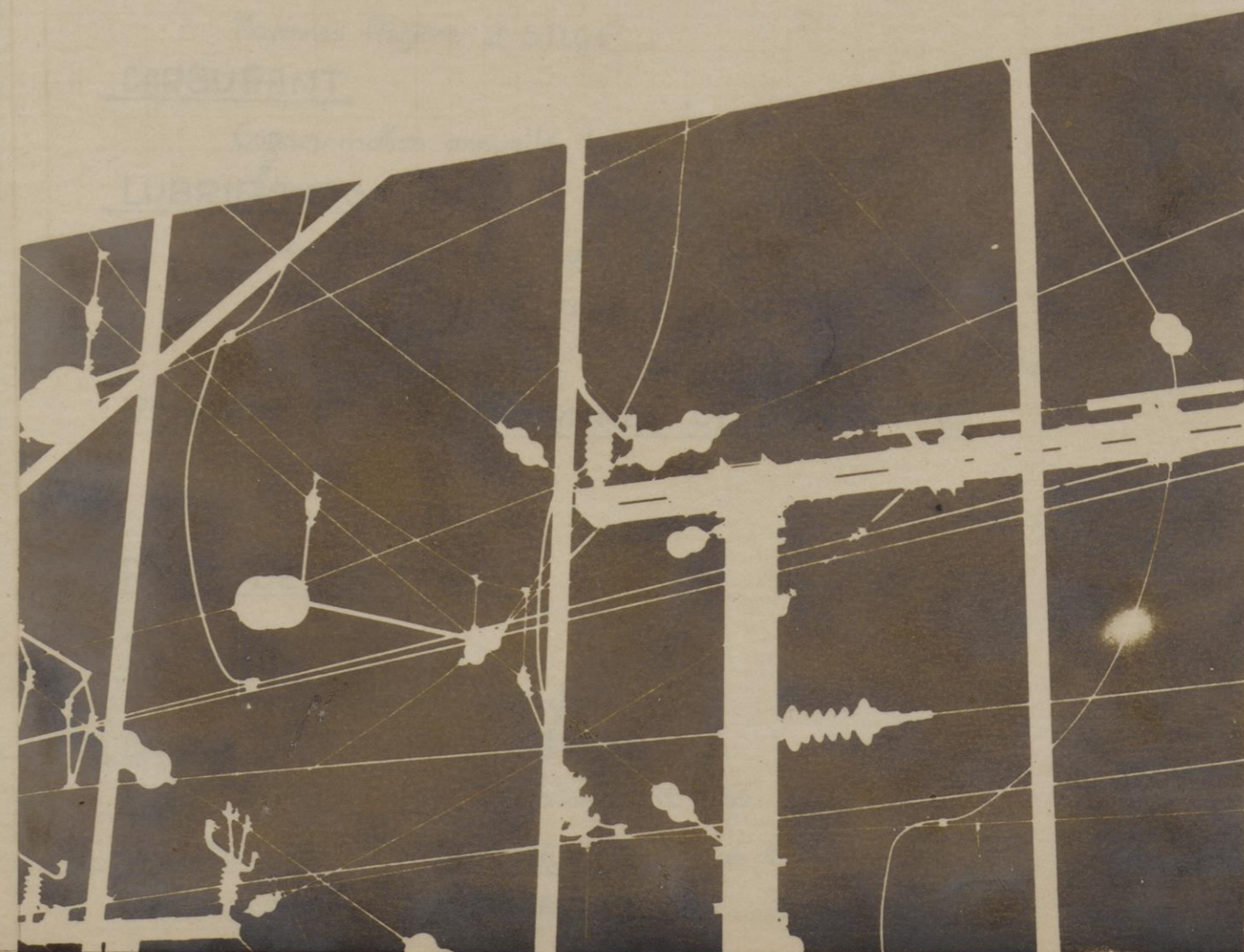


DIVISION TRACTION



RAPPORT ANNUEL



1965

TABLE DES MATIERES

PERSONNEL

Personnel dirigeant - Service régional - Arrondissements - Dépôts -	2-3
Effectif du Personnel de la Traction	4-9
Effectif S.I. et Conduite	10-11

ENGINS MOTEURS

Situation du parc	12-13
-------------------	-------

HOUILLERES

Trains d'évacuation - Tonnages remis par les mines	15-17
--	-------

TRAFFIC GRANDE-CEINTURE

PARCOURS

Tous modes et par mode de traction	19-29
Décomposition de l'ensemble des parcours	30-31
Parcours totaux par dépôt	33
Parcours moyens journaliers par engins en service	32
Parcours totaux mensuels par mode de traction - Graphiques -	34-35
Parcours totaux par mode de traction - T.K.B.R. " -	36-37
Parcours annuels et effectif du parc moteur -	38
T.K.B.R.	39

COMBUSTIBLE

Stocks de charbon au 1 ^{er} de chaque mois -	42
Consommation mensuelle km.-ht. - Graphiques	43
Variations mensuelles des approvisionnements -	44
Nombre de jours de consommation -	44
Consommation brute mensuelle et par série -	45
Consommation annuelle et prix de revient du charbon	46-47
" " par nature - Graphiques	48
Proportions par nature de charbon	49
Consommation mensuelle par nature	50
Moyennes Régions et S.N.C.F.	51

CARBURANT

Consommation annuelle km.-ht	52
------------------------------	----

LUBRIFIANTS

Consommation annuelle par mode et par séries	54
" " vapeur par séries	55
" " par km. - Graphiques	56

RENDEMENT DU PERSONNEL DE CONDUITE

Par mode de traction -	58-67
graphiques	68-69

PRIMES DE TRACTION

Augmentations	71
---------------	----

Prime moyenne journalière	72-73
---------------------------	-------

BUDGET Prévisions et réalisations

ELECTRIFICATION - Situation au 31.12.65

COLLISIONS - DERAILEMENTS - Bilan 1965

DEFAILLANCES - IMPUISSANCES - Par mode de traction

Evénements ferroviaires

Pages