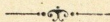


Minute $\frac{1}{3422}$
2

VOIE ET BATIMENTS



*Ligne de Beuzeville à Lillebonne et à Port-Jérôme
(Section de Beuzeville à Lillebonne)*

Gare de Bolbec-Ville

*Installation d'une horloge
sur la Façade du Bâtiment des Voyageurs.*

Elevations et coupe

Dressé par l'Ingénieur Principal,
Chef d'Arrondissement.

Vu et présenté par l'Ingénieur en Chef.

Rouen, le *2 Juin* 191*3*

Paris, le 191.....

Vu et proposé :

Paris, le 191.....

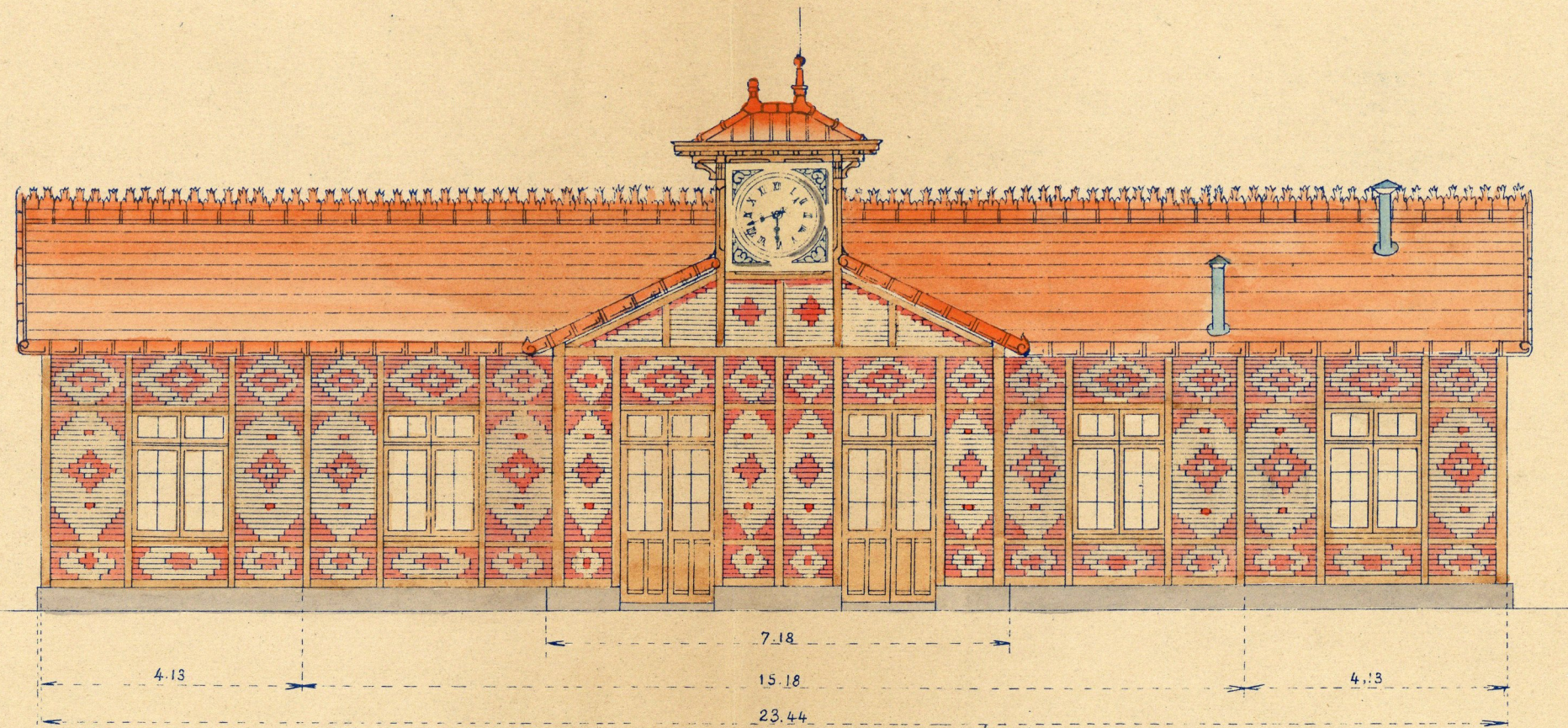
LE CHEF DU SERVICE DE LA VOIE ET DES BATIMENTS,

Vu et approuvé :

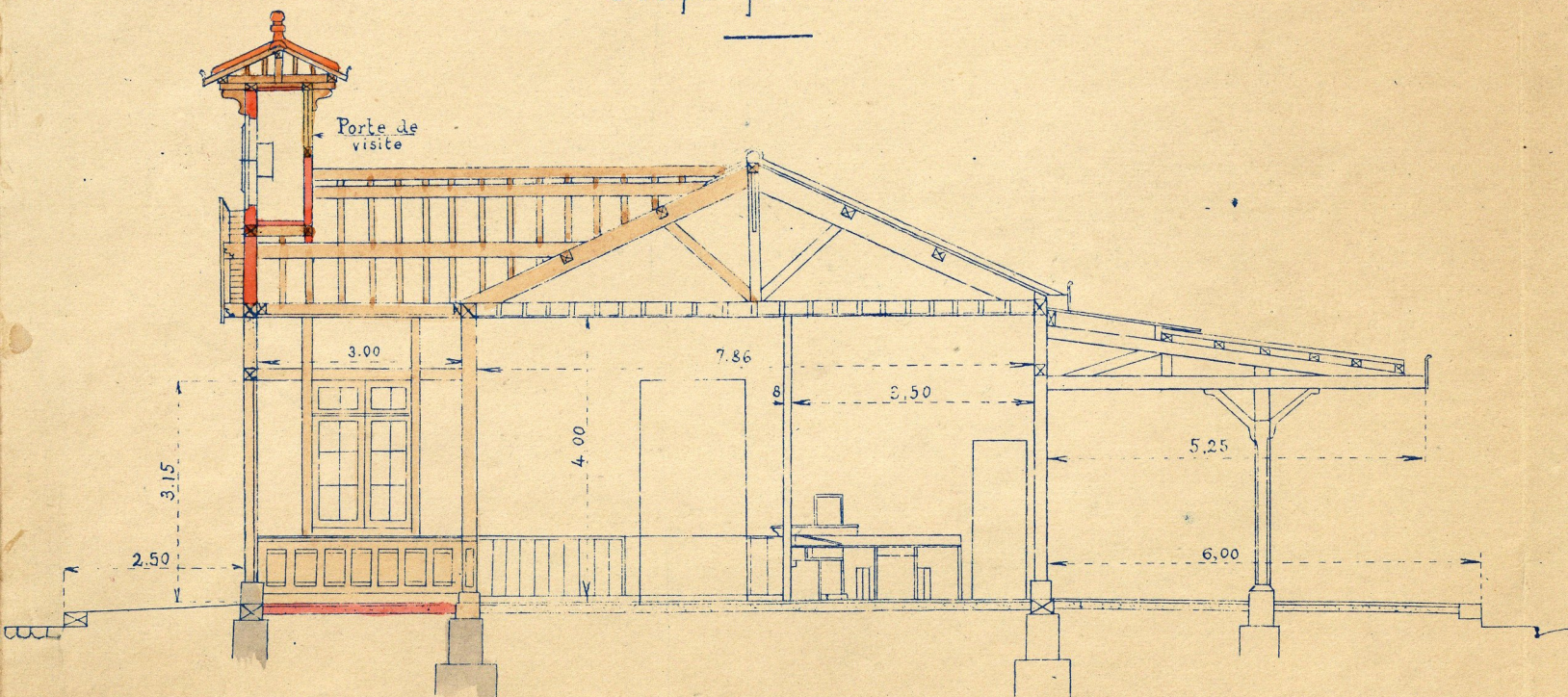
Paris, le 191.....

LE DIRECTEUR DES CHEMINS DE FER DE L'ÉTAT,

Façade côté cour.



Coupe par l'axe.



Pignon côté Bréauté.

