

## LIGNE DE COMPIÈGNE À ROYE.

Commune de Signemont,

OUVRAGES D'ART.

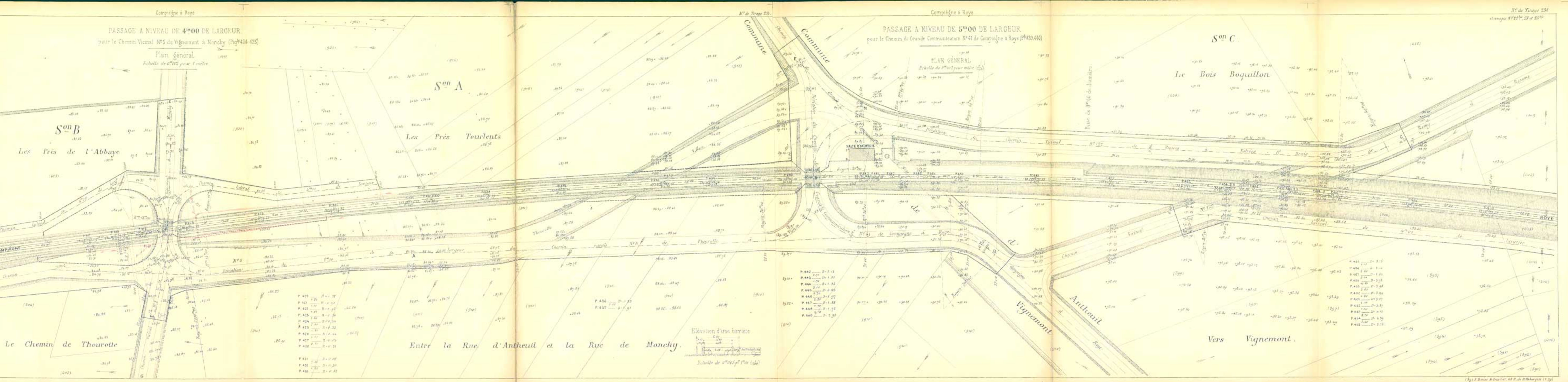
Passage à niveau de 4<sup>me</sup> 00 de largeur,  
 pour le chemin vicinal N<sup>o</sup> 5 de Pajonnet à Morency, P<sup>g</sup> 434-435.  
 Passage à niveau de 5<sup>me</sup> 00 de largeur,  
 pour le ch<sup>emin</sup> vic<sup>inal</sup> N<sup>o</sup> 4, de (Saint-Jacques à Roye, P<sup>g</sup> 439-440).  
 Rude de 0<sup>me</sup> 40 de diamètre, P<sup>g</sup> 451-453.

Brevet par l'ingénieur des Ponts et Chaussées  
Ingénieur des Travaux publics  
Compétence, le 187

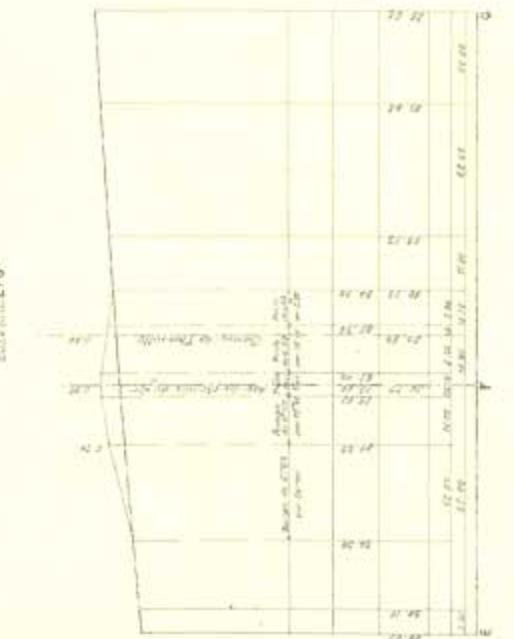
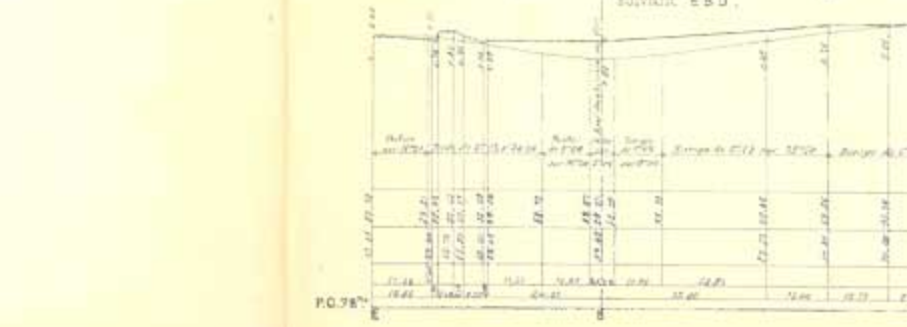
et vérifié par l'Ingénieur des Ponts et Chaussées  
Ingénieur principal des Travaux neufs.

*Fait avec la direction del Ingénieur en Chef des Eaux et Forêts  
 Ingénieur en Chef des Travaux et de la Surveillance,*

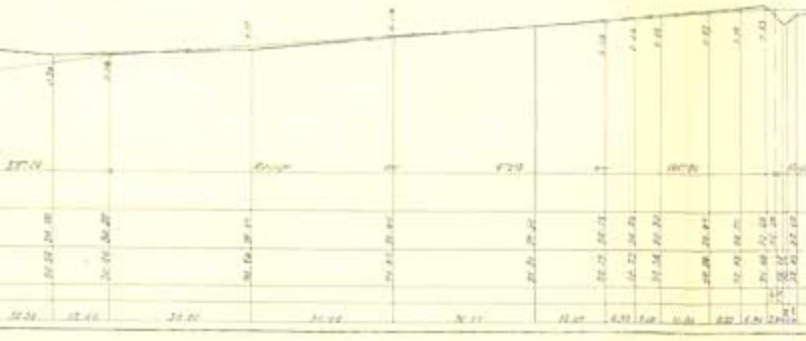
Vu et proposé:  
Les Administrateurs du service.



Fretil en long du chemin vicinal 1824 de Vignement à Morchy

Profil en long de la déviation du chemin de gr<sup>d</sup>e Com.

profil en long de la déviation du chemin vicinal N°132.



Profils en long