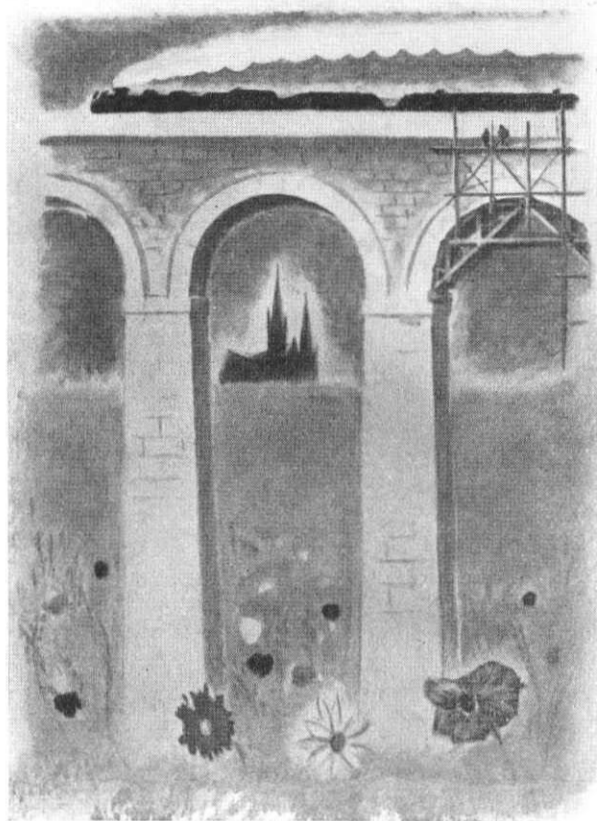


Föné 1945 -
FRANSKA JÄRNVÄGARNA *25000 ex*



**HÄLSA EDER ÅTER
VÄLKOMMEN**

**LE TRANSPORT PAR RAIL
C'EST LA MOITIÉ DE LA BATAILLE**

**FAISONS ROULER
LES WAGONS
SUPPRIMONS
LES TEMPS MORTS**

***pour la* Victoire**

150 exempl.

5^e DIVISION

**COMPTABILITÉ ET CONTROLE
DES RECETTES**

Pour appeler les postes de la 5^e Division
FAITES D'ABORD L'INDICATIF 9

NUMÉROS
D'APPEL

MM.

Scherer	— Chef de la Division	450
Mathez	— Ingénieur	477
	— Antichambre	503 *

1^{re} SUBDIVISION

ÉTUDES ET INSPECTION DES GARES

(TRI 73-00 — LAB 96-00)

Galland	— Chef de la Subdivision	263
---------	------------------------------------	-----

1^{re} Section

ÉTUDES

Guédé	— Inspecteur Divisionnaire	480
Lacassagne	— Inspecteur Divisionnaire	423
Gudin	— Inspecteur	447
Crou	—	589 *
Robert	—	610 *
Lallement	— Imprimés	370 *

2^e Section

INSPECTION DES GARES

Briand	— Inspecteur Divisionnaire	423
	— Inspecteurs de Comptabilité	542 *

2^e SUBDIVISION

COMPTABILITÉ DES RECETTES

(TRI 73-00 — LAB 96-00)

Natali	— Chef de la Subdivision	455
Perroux	— Inspecteur Principal Adjoint	425
	— Garçons de bureau	503 *

(TRI 91-73)

Chantrel	— Inspecteur Principal Adjoint	St. 341 — 36-72
----------	--	-----------------

1^{er} Bureau

**COURRIER - DACTYLOGRAPHIE
SÉCRÉTARIAT - MÉCANOGRAPHIE**

(TRI 73-00 — LAB 96-00)

Lévêque	— Chef de Bureau	476
---------	----------------------------	-----

* Ce poste ne peut communiquer avec le Réseau des P. T. T.

ANNUAIRE
TÉLÉPHONIQUE

SOCIÉTÉ NATIONALE DES CHEMINS DE FER FRANÇAIS

150 exempl.

Abbeville, 2-75 — Agen, 2-54 — Albi, 0-16 — Alençon, 1-74 — Alès, 1-69 — Amiens 3291-3295 — Angers, 46-40 — Angoulême, 75 — Arras, 13-36 — Auch, 0-95 — Auxerre-Saint-Gervais, 3-68 — Avignon, 28-65 — Bar-le-Duc, 282 — Bayonne, 505-88 — Beauvais, 9-91 — Belfort, 101 — Bergerac, 0-58 — Besançon, 52-23 — Béziers, 27-44 — Bordeaux-Saint-Jean, 924-14 — Boulogne, 1-59 — Bourg, 3-31 — Bourges, 15-46 — Quimper, 135 — Brive, 23 — Caen 39-57 et 39-58 — Cahors, 41 — Calais, 1-59 — Cambrai, 710 — Châlons-sur-Marne, 124 — Chambéry, 0-30 — Charleville, 38-11 — Chartres, 1-46 — Chaumont, 0-20 — Clermont-Ferrand, 52-94 — Colmar, 35-21 — Compiègne, 184 — Le Creusot 1-10 — Dijon, 3-16 — Douai, 48 et 8-91 — Dreux, 1-54 — Dunkerque, 1-59 — Epinal 30-19 — Evreux, 2-98 — Figeac, 0-37 — Fiers, 0-43 — Fontenay-le-Comte, 2-63 — Grenoble, 28-84 — Gretz, 8 — Havre (Le), — — Hirson, 29 — Laon, 3-35 — Laval, 0-00 — Lille, 47-688/89 — Limoges, 39-11 — Longuyon, 1-56 — Lons-le-Saunier, 1-23 — Vannes, 36 — Lunéville, 2-14 — Lyon, Franklin 08-21 - 09-80 - 57-71 — Mâcon, 1-87 — Mans (Le), 25-91 à 94 — Marseille, National 38-90 — Maubeuge, 10-41, — Meaux, 2-83 — Metz, 34-70 — Millau, 2-65 — Montargis, 2-64 — Mont-de-Marsan, 1-28 — Montluçon, 0-06 — Montpellier, 20-69 — Morlaix, 142 — Mulhouse, 311 — Nancy, 69-41 et 28-32 — Nantes, 140-57 — Narbonne, 6-47 — Nevers, 1-23 — Nice, 802-14 — Nîmes, 20-96 — Orléans, 31-91 — Paris-Est, Bot. 48-80 — Paris-Nord, Tru. 99-50 — Paris-Montparnasse, Lit. 43-61 — Paris-Saint-Lazare, Lab. 88-00 — Paris-Sud-Ouest, Gob. 48-17 et 48-18 — Paris-Sud-Est, Did. 85-10, 86-10, 99-80 — Paris-Halles-Centrales, Gut. 61-51, Cen. 50-38, Lou. 14-42 — Pau 49-17 et 49-18 — Périgueux, 12-20 — Perpignan, 1-22 — Poitiers, 15 — Reims, 31-86 — Rennes, 37-11 — Roanne, 23-95 — Rochelle (La), 25-05 — Roche-sur-Yon (La), 1-00 — Rouen, 376-85 — Saintes, 0-42 — Strasbourg, 30-490 — Saint-Brieuc, 14-50 — Sens, — — Saint-Etienne, 49-23 — Saint-Omer, 2-21 — Saint-Quentin, 23-27 et 23-28 — Tarbes, 10-35 — Toul, gare Nancy, 28-32 — Toulouse, 239-81 — Toulon, 29-17 — Tours, 38-01 — Thionville, gare Metz, 34-70 — Troyes, 30-24 — Ussel, 0-20 — Valence 0-62 — Valenciennes, 26-52 — Verdun, 197 — Vesoul, 156 — Vichy, 41-06

à l'exemple

IN

vendre

**nos fruits et
nos légumes**



5.000 exp.

SOCIÉTÉ NATIONALE DES CHEMINS DE FER FRANÇAIS

La **S.N.C.F.** a aménagé, dans l'enceinte de la Foire de Paris (section "Transports", derrière le bâtiment de la Croix Rouge)

un bureau de renseignements.

Ce bureau est à votre disposition pour régler l'expédition en retour des objets et du matériel que vous avez exposés.

N'attendez pas le dernier moment pour donner vos instructions.

Vous trouverez également, à ce bureau, tous renseignements sur les horaires des trains de voyageurs.



FAITES "TOURNER" LES WAGONS

**WAGON QUI TOURNE
FAIT TOURNER LE PAYS**

500 49

RÉCEPTION
DE LA PREMIÈRE LOCOMOTIVE
TYPE "LIBÉRATION"
CONSTRUITE EN AMÉRIQUE
POUR LA S.N.C.F.

MARSEILLE
NOVEMBRE 1945

La locomotive 141 R du type "LIBÉRATION" est une machine puissante destinée à remorquer les trains de voyageurs ou de marchandises, à 100 km/h de vitesse maximum.

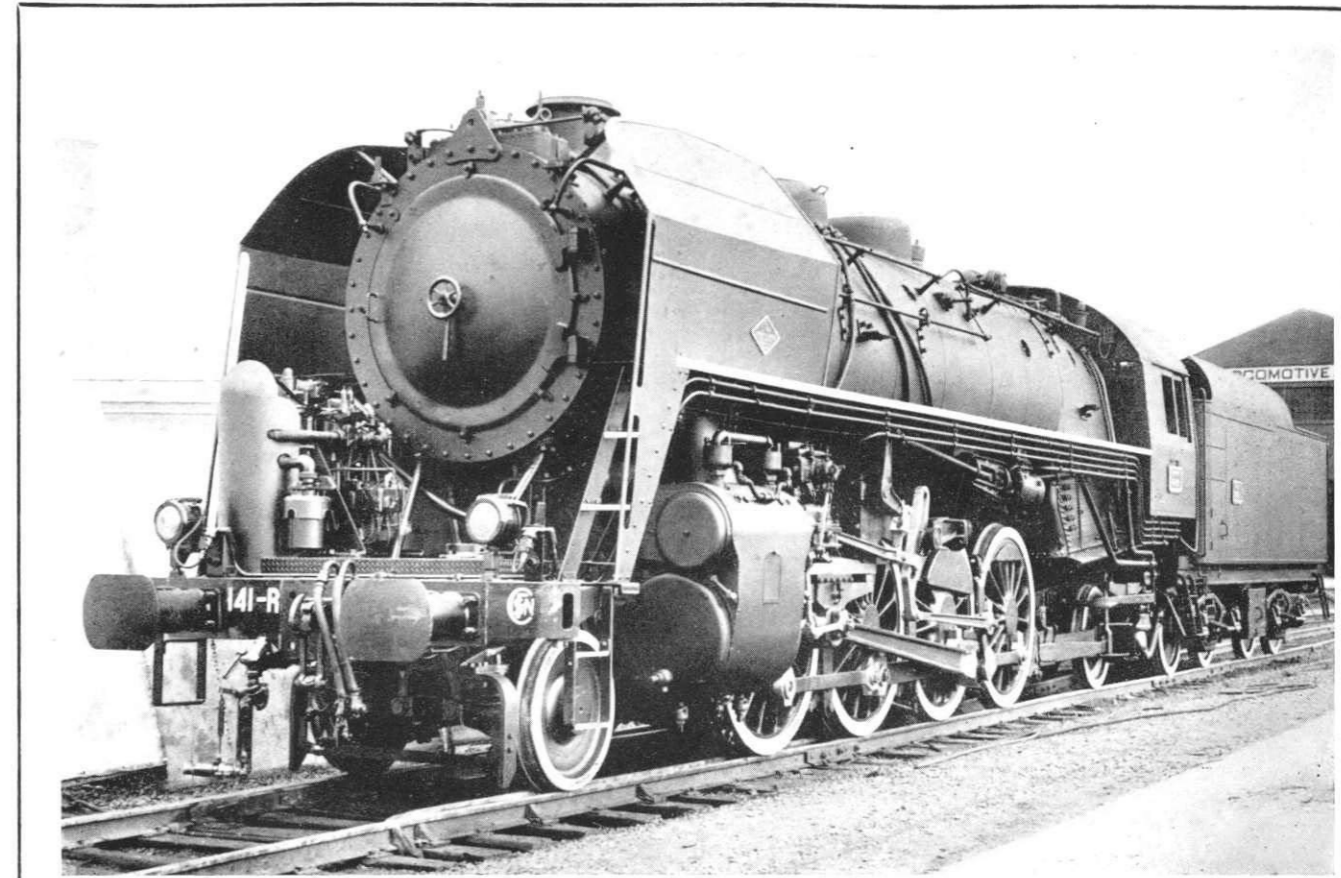
Celle qui vous est présentée aujourd'hui en France est la première d'une commande de 700 machines, passée pour la S.N.C.F. aux Ateliers Baldwin à Eddystone (Pa.), à l'American Locomotive Co. à Schenectady (N.Y.) et à la Lima Works Co. (Ohio).

La construction de ces locomotives a été commencée en *Mars 1945* et la première d'entre elles a été présentée aux essais par les Ateliers de la Lima en *Juillet 1945*.

Locomotives 282 R of the "LIBERATION" type are powerful engines intended to pull passenger and freight trains up to 65 m. p. h.

The locomotive which is presented to you, to day, is the first of 700 engines ordered by the French government from the Baldwin Works (Eddystone, Pa.), the American Locomotive Co. (Schenectady, N. Y.) and the Lima Locomotive Works Co. (Lima, Ohio).

Construction of these 700 locomotives was started in *March 1945*. The first engine was tested by the Lima Locomotive Works Co. in *July 1945*.



LOCOMOTIVE TYPE "LIBÉRATION" 141 R

Timbre de la chaudière.	15,5 Hp ¹	Dimension des cylindres	597 × 711	Steam pressure.. . . .	220 lbs.	Total weight	250,000 lbs.
Surface de grille.	5,16 m ²	Poids total	113 t.	Grate area.. . . .	55,5 sq. ft.	Weight on drivers	176.379 lbs.
Diamètre des roues motrices	1650 mm.	Poids par essieu.	20 t.	Diameter of drivers	65"	Stoker, feed water heater, superheater.	
		Chargeur mécanique, réchauffeur d'eau, surchauffe.		Cylinders	23"½ × 28"		

TRAITEMENTS

insecticides et fongicides
des

ARBRES

à fruits à pépins

30.000

POIRIERS

POMMIERS



par P. CUISANCE

Inspecteur de la protection
des végétaux
de la Circonscription de REIMS

SOCIÉTÉ NATIONALE DES

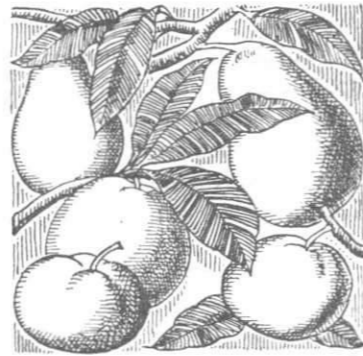


CHEMINS DE FER FRANÇAIS

30000 exempl. Reims 1946

TRAITEMENTS
insecticides et fongicides
des
ARBRES
à fruits à pépins

POIRIERS
POMMIERS



par P. CUISANCE
Inspecteur de la protection
des végétaux
de la Circonscription de REIMS



30.000 exp. Reims 1946

TRAITEMENTS
insecticides et fongicides
des
ARBRES
à fruits à noyau

PÊCHERS
ABRICOTIERS
CERISIERS
PRUNIERS



par P. CUISANCE
Inspecteur de la protection
des végétaux
de la Circonscription de REIMS



**TRANSPORTES MILITARES,
ABASTECIMIENTO DE LOS EJÉRCITOS,
DEL PAÍS :**



DESDE LA PRIMERA HORA DE LA LIBERACIÓN
CADA CUAL, EN LA S.N.C.F. LUCHÓ PORQUE
LLEGASE EL CARRIL
Y PASARA EL TREN