

6

IF 852

IF 852

Km 436.452

PHOTOS

Hors région Strasbourg

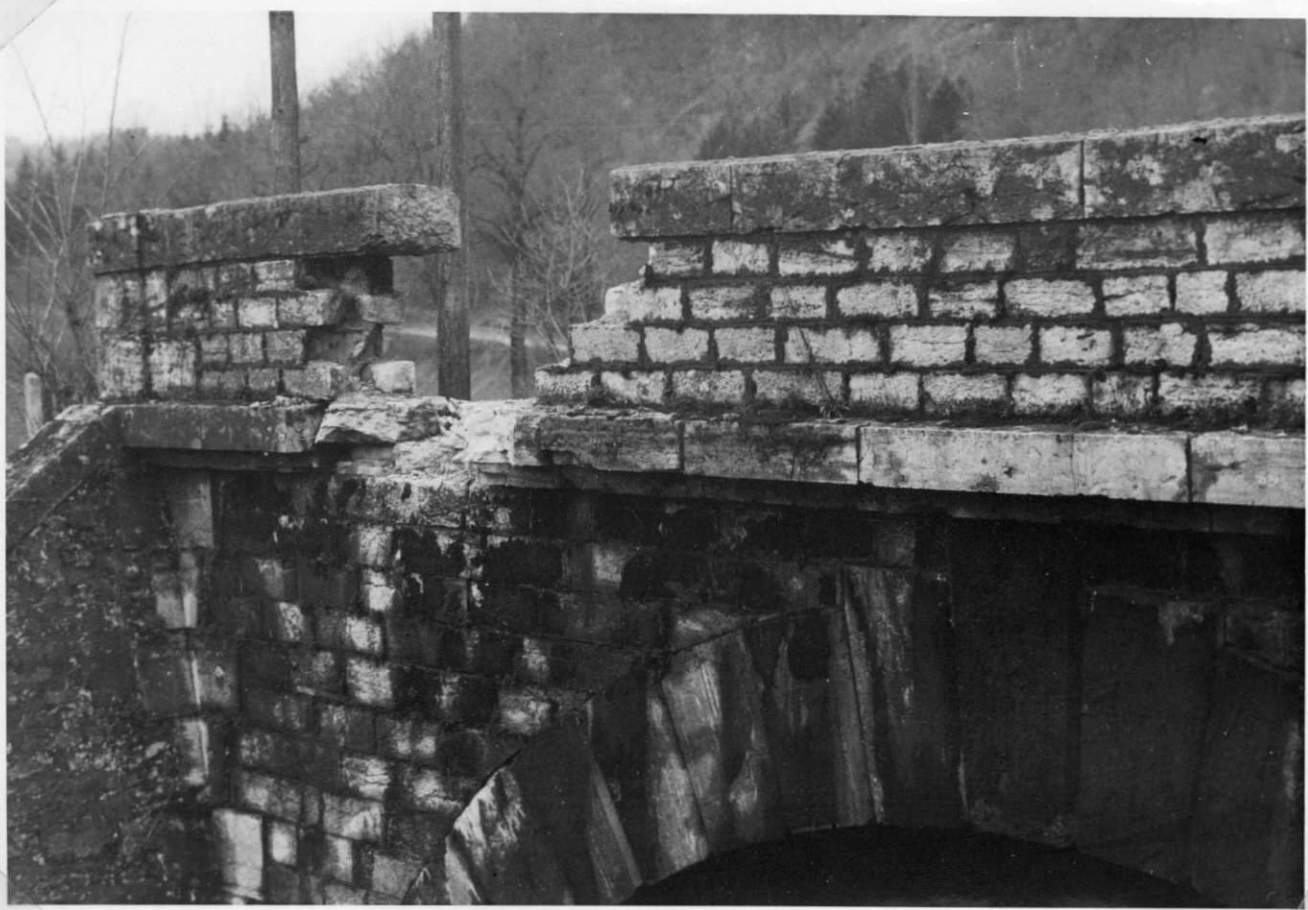


IF 852

km 438.250

PHOTOS

Hoes (C.S.)



IF 852

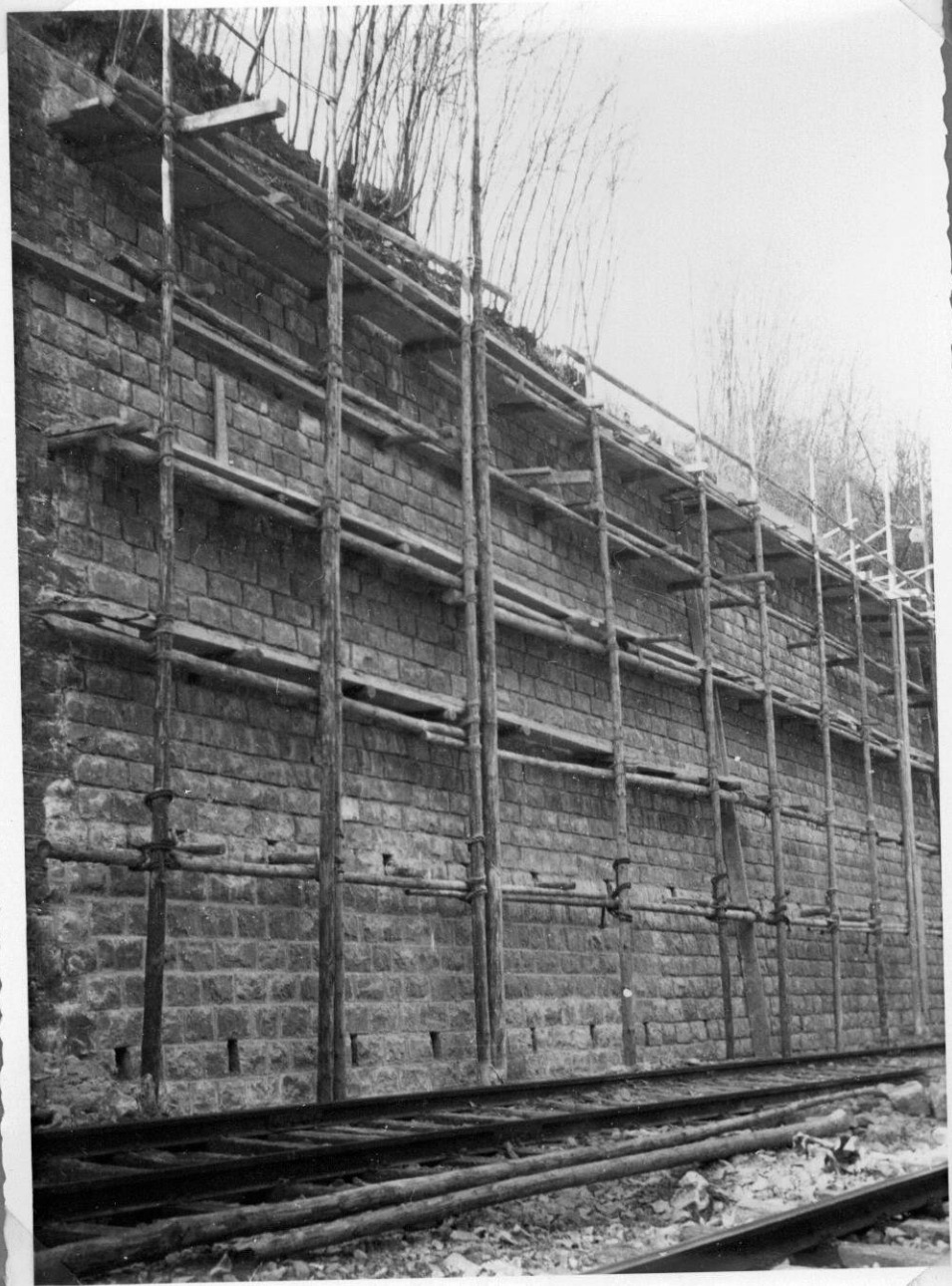
Hor ~~east~~ Lincum

km 459.453

à .685

PHOTOS

Hors region Strasbourg

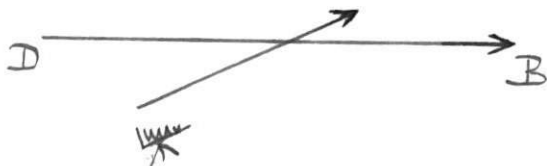




- Ligne de Vole à Beffort.

-
Mur de soutènement côté gauche.
kil 459,453. à kil 459,685.

-
Remise en état.
-



28 Mars 1946.

No figure
on
reprints

IF 852

Km 499,820



P.S. Km. 499.820

Fin 1944

Ligne Besançon & Belfort

460.075

IF 852

Hors
region Stg

km 436. 852



Lyne de Besançon Belfair

PI. ou 436.652 à

Bonne ls Dams

Partie côté Besançon de la route
de rive de droite

ag 11/47



Ligne de Beaumont Belfort

PI. du 436.652 c

Baume la Dame

Partie centrale sans ponton
de rive de droite

29/1/47



Ligne Beaumont Belvoir

PI. n° 436.652

à Beaumont Belvoir

Collocation cote droit

95 / 1 / 47

Diedring

IF 161