

RÉGION DE L'EST

VOIE ET BATIMENTS

Bureau du Classement

e ARRONDISSEMENT

N° de Classement **1946**

Ligne d

CLASSEMENT	
1946	
PREMIERS	DEUXIÈMES
Paul Boudier	210

Gare douanière de Neuf-Brisach

This image shows a blank, aged, cream-colored ledger page. The page is ruled with a grid of 12 columns and 20 rows. The grid lines are thin and dark. The paper has a slightly textured appearance with some faint smudges and a small tear at the bottom left corner. The page is otherwise empty of any text or markings.

A 11.907

30 Mars 1939

CLASSE	
1946	
Liasse	
Sous-Liasse	

Monsieur le Directeur du Service Central
des Installations Fixes.

13484 ET

Ligne de Colmar au
Rhin (limite)

Installations défi-
nitives de la douane
et de la police en
gare de Neuf-Brisach

1 dossier.

J'ai l'honneur de vous adresser le projet-minute
des installations définitives de la douane de la
police en gare de Neuf-Brisach.

Aucune dotation ne figurant au budget des T.C.
de 1939, ce projet pourrait être doté sur la réserve
pour imprévus du budget des Travaux Complémentaires
de 1939.

Revenir pour
expédier en } exemplaire
A 12824 (18)
CPS 22 18/4

RT

S.N.C.F. FEV 40 A 22.253

Service central des
INSTALLATIONS FIXES

COPIE

Gare de Neuf-Brisach

24 FEV 1940

Installations définitives
de la douane et de la
police.

Veg 307.018.2
P

Monsieur le Directeur de
l'Exploitation de la Région de l'EST,

ET
J'ai l'honneur de vous faire connaître que
par note du 19 Février 1940, le Contrôle Technique
m'a retourné le projet repris en marge qui avait été
soumis le 10 Juillet 1939 à l'approbation de M. le
Ministre des Travaux Publics et qui, en raison des
hostilités, ne comporte aucune suite.

P^r Le Directeur
Le Chef Adjoint du Service

Signé : Robert LÉVI

cl
Copie transmise à Monsieur le Chef du Service
de la Voie et des Bâtiments de la Région de l'Est.

P^r Le Directeur
Le Chef Adjoint du Service

24 FEV 1940

Copie à V.B. E.

A 22253

S.N.C.F.

Service central des
INSTALLATIONS FIXES

Gare de Neuf-Brisach

Installations définitives
de la douane et de la
police.

24 FEV 1940

CLASSEMENT	
1946	
Laiss.	
Stat. Dev.	

Monsieur le Directeur de
l'Exploitation de la Région de l'EST,

Veg 307.018.2

8

M^r Ridet

S. N. C. F.
RÉGION DE L'EST
26 FEV 1940
Division Administrative

J'ai l'honneur de vous faire connaître que
par note du 9 Février 1940, le Contrôle Technique
m'a retourné le projet repris en marge qui avait été
soumis le 10 Juillet 1939 à l'approbation de M. le
Ministre des Travaux Publics et qui, en raison des
hostilités, ne comporte aucune suite.

P^r Le Directeur
Le Chef Adjoint du Service

Klein

Copie à V.B. E.

Projet de travaux complémentaires
d'un montant supérieur à 200,000 Frs.

SERVICE CENTRAL
DES
INSTALLATIONS FIXES

DOSSIER DU PROJET

REGION DE L'EST

Montant
de la dépense

210.000

Ligne de Colmar au Rhin (limite)

Titre du projet: Installations définitives de la douane
et de la police en gare de Neuf-Brisach-Gare

Bordereau des pièces jointes:

- A - Notice explicative
- B - Plans et dessins
- C - Détail estimatif

Etabli le 24 JUN 1939
Le Chef du Service de la Voie et des Bâtiments
Signé: Ridet

Présenté le 19
Le Directeur de l'Exploitation de la Région

Vu et transmis le 19
Le Directeur du Service Central des Installations fixes

Vu 19
Le Directeur Général

SOCIÉTÉ NATIONALE DES CHEMINS DE FER FRANÇAIS

Projet de travaux complémentaires
d'un montant supérieur à 200,000 frs.

REGION DE L'EST

Ligne de Colmar au Rhin (limite)

Titre du projet Installations définitives de la duna
ne et de la police en gare de
Neuf-Brisach-Gare

NOTICE EXPLICATIVE

Dressé par le Chef du Service
de la Voie et des Bâtiments
Signé: Ridet

Vu et proposé
Paris, le 19.....
Le Directeur de l'Exploitation de la Région

SOCIETE NATIONALE DES CHEMINS DE FER FRANCAIS
- - - - -

REGION DE L'EST - SOUS-DIRECTION DE STRASBOURG
- - - - -

Service de la Voie et des Bâtiments
- - - - -

Ligne de Colmar au Rhin (limite)

Gare de Neuf-Brisach-Gare
- - - - -

Installations définitives de la douane et de la police
- - - - -

NOTICE EXPLICATIVE

L'accord franco-allemand du 13 avril 1925 concernant le fonctionnement du Service de la douane et de la police française dans des gares de la rive droite du Rhin a été dénoncé par le Reich.

Il s'impose donc de créer de nouvelles installations pour ces Services sur le territoire français.

Le bâtiment à construire à cet effet en gare de Neuf-Brisach comprend tous les locaux qui sont nécessaires pour assurer le bon fonctionnement des Services de la Douane et de la Police.

Le dessin ci-annexé fait ressortir les détails de ce bâtiment

Les dépenses correspondantes évaluées à frs.210.000.- suivant détail estimatif ci-annexé (Pièce C) sont imputables au Compte d'Etablissement de travaux complémentaires proprement dits.

Pièce B
SOCIÉTÉ NATIONALE DES CHEMINS DE FER FRANÇAIS

Projet de travaux complémentaires
d'un montant supérieur à 200,000 frs.

REGION DE L'EST

Ligne de Colmar au Rhin (limite)

Titre du projet Installations définitives de la
douane et de la police en gare de
Neuf-Brisach-gare

DESSINS du BATIMENT

Dressé par le Chef du Service
de la Voie et des Bâtiments

Signé: Rldet

Vu et proposé

Paris, le 19

Le Directeur de l'Exploitation de la Région

SOCIÉTÉ NATIONALE DES CHEMINS DE FER FRANÇAIS

Projet de travaux complémentaires
d'un montant supérieur à 200,000 frs.

REGION DE L'EST

Ligne de Colmar au Rhin (limite)

Titre du projet Installations définitives de la douane
et de la police en gare de Neuf-Brisach-Gare

DETAIL ESTIMATIF

Dressé par le Chef du Service
de la Voie et des Bâtiments
Signé: Ridet

Vu et proposé
Paris, le 19
Le Directeur de l'Exploitation de la Région

ETABLI A LA DATE DU : 10.6.39

DESIGNATION DES OUVRAGES OU GROUPE DE TRAVAUX	COMPTE D'EXPLOITATION		TRAVAUX COMPLEMENTAIRES			
	INST. FIXES	MATERIEL	PROPREMENT DITS		DE MATERIEL INVENTORIE	
			INST. FIXES	MATERIEL	INST. FIXES	MATERIEL
I. Principal de la dépense						
Principal de la dépense pour tra- vaux complémentaires			210.000			
			<u>210.000.-</u>			
Imputation au Compte d'Etablissement					210.000.-	
					<u>210.000.-</u>	

DECOMPOSITION DES DEPENSES

OBJET DES DEPENSES	QUANTITES	PRIX DE L'UNITE	DEPENSES			
			D'EXPLOITATION		TRAV. COMPLEMENT.	
			PARTIELLES	TOTALES	PARTIELLES	TOTALES
<u>Travaux complémentaires</u> <u>proprement dits</u>						
Fouilles de terre pour fondation y compris mise en dépôt pour rem- blai ultérieur m3	50	20			1.000	
Apport de terre pour remblai m3	140	25			3.500	
Béton de fondation m3	30	200			6.000	
Béton de coffrage pour murs du sous-sol m3	35,25	300			10.500	
Béton de coffrage du socle au- dessus du plancher du rez-de- chaussée m3	4	400			1.600	
Fourniture et pose d'isolation en plaques d'asphalte m2	38	15			570	
Maçonnerie de briques hourdées au mortier de chaux hydraulique m3	35	350			12.250	
Maçonnerie de briques pour che- minées m3	6	375			2.250	
Plus-value à la maçonnerie de bri- ques pour piliers (avec addition de ciment au mortier) m3	9	50			450	
Linteau en béton armé m3	13,50	1.000			13.500	
Dalle de béton armé y compris sous-poutre (au-dessus du sous- sol) m2	125.-	100			12.500	
à reporter:					64.120	

DECOMPOSITION DES DEPENSES

OBJET DES DEPENSES	QUANTITES	PRIX DE L'UNITE	DEPENSES.			
			D'EXPLOITATION		TRAV. COMPLEMENT.	
			PARTIELLES	TOTALES	PARTIELLES	TOTALES
Report:					64.120	
Plancher au-dessus du rez-de-chaussée en béton armé avec hourdis en terre cuite m2	130	120			15.600	
Fourniture et pose de pierres factices en ciment pour appuis de fenêtres m3	2,25	400			900	
Confection des encadrements de portes et fenêtres, arrondis, à l'enduit de ciment lisse ml	65	15			975	
Fourniture et pose de: têtes de cheminées p	3	100			300	
manchons de cheminées p	7	10			70	
portes de nettoyage p	6	20			120	
Confection de cloisons intérieures en dalles de béton ponce y compris fourniture et pose des huisseries de portes m2	120	35			4.200	
Enduit lisse au grenier au mortier de chaux m2	25	12			300	
Badigeon au lait de chaux m2	25	3			75	
Enduit des façades avec addition de couleur m2	165	21			3.465	
Enduits des soulassements au mortier de ciment m2	25	30.-			750	
Fourniture et pose de bois de charpente en sapin des Vosges 1er choix à vives arêtes pour toiture m3	7.500	800			6.000	
à reporter					96.875.-	

DECOMPOSITION DES DEPENSES

OBJET DES DEPENSES	QUANTITES	PRIX DE L'UNITE	DEPENSES			
			D'EXPLOITATION		TRAV. COMPLEMENT.	
			PARTIELLES	TOTALES	PARTIELLES	TOTALES
Report:					96.875	
Voligeage brut à rainures et languette de 25 m/m d'épaisseur m2	30	30			900	
Plus-value aux articles précédents pour rabotage des parties visibles de la corniche m2	50	10			500	
Corniche rabotée aux pignons de 30cm. de saillie ml	20	25			500	
Petits fers, comme boulons, clameaux, etc.. kg.	50	5			250	
Fourniture et pose de couverture en tuiles mécaniques à double recouvrement m2	400	30			12.000	
Plus-value à l'article précédent pour faîtage ml	22	20			440	
Fourniture et pose de chassis en fonte y compris vitrage p	4	130			520	
Fourniture et pose de chéneaux en zinc N°13 de 33 cm. de développement avec bavette de 12 cm. de développement ml	45	25			1.125	
tuyaux de descente de 33 cm. de développement ml	20	25			500	
dauphins en fonte l= 1.00 m. p	4	55			220	
garniture complète de cheminée en zinc N° 13 p	3	600			180	
Enduit de plâtre sur plafond en béton armé m2	130	15			1.950	
à reporter:					115.960	

DECOMPOSITION DES DEPENSES

OBJET DES DEPENSES	QUANTITES	PRIX DE L'UNITE	DEPENSES			
			D'EXPLOITATION		TRAV. COMPLEMENT.	
			PARTIELLES	TOTALES	PARTIELLES	TOTALES
Report:				115.960		
Enduit de plâtre sur murs et cloisons de briques m2	385	10		3.850		
Fourniture et pose de protège-angles en fer galvanisé ml	50	10		500		
Fourniture et pose de carrelage en grès cérame, 1° choix m2	60	100		6.000		
Plinthes à gorges en grès cérame ml	45	25		1.125		
Confection de revêtement du sol en dallage magnésien dit parquet sans joints en 2 couches m2	70	80		5.600		
Fourniture et pose de: Portes extérieures en bois de pin avec ferrures, vitrerie, serrures, etc.. a) portes de 1.50 - 2.70m p	4	1.150		4.600		
Fenêtres en bois de pin avec jet d'eau et croisillons en bois de chêne y compris toutes les ferrures m2	30	200		6.000		
Portes intérieures en bois de sapin avec panneaux en contre-plaqué, chambranle, contre-chambranle, ferrures						
porte 0,90 x 2,10 m p	7	350		2.450		
" vitrée " p	1	400		400		
Guichet 0.90 x 1.05m p	1	350		350		
plinthes en sapin ml	70	10		700		
Banc à bagages avec ossature en bois de sapin, parois latérales en bois de sapin avec panneaux en contre-plaqué ml	5	250		1.250		
à reporter:				148.785		

DECOMPOSITION DES DEPENSES

OBJET DES DEPENSES	QUANTITES	PRIX DE L'UNITE	DEPENSES			
			D'EXPLOITATION		TRAV. COMPLEMENT.	
			PARTIELLES	TOTALES	PARTIELLES	TOTALES
Report:						148.785
Plus-value à l'article précédent pour aménagement d'un passage p	1	50				50
Garde-corps - intérieur ml	3	125				375
Peinture à l'huile en 3 couches m2	600	10				6.000
Installations électriques	bloc					6.500
Fouilles de terre et remblai pour travaux de canalisation m3	35	25				875
Fourniture et pose de conduites en tuyaux de ciment ml	65	40				2.600
Confection de regards y compris enduit et couvercle p	4	700				2.800
Aménagement des trottoirs autour du bâtiment	bloc					6.000
Frais de surveillance du chantier						12.665
						186.650
Pour imprévus et divers						23.350
Montant total:						210.000

SOCIETE NATIONALE DES CHEMINS DE FER FRANÇAIS

Projet de travaux complémentaires
d'un montant supérieur à 200,000 Frs.

SERVICE CENTRAL
DES
INSTALLATIONS FIXES

DOSSIER DU PROJET

REGION DE L'EST

CLASSEMENT	
1946	
Ligne	Intérieur
Sous-système	Matériel

Montant
de la dépense

210.000

Ligne de Colmar au Rhin (limite)

Titre du projet: Installations définitives de la douane
et de la police en gare de Neuf-Brisach-Gare

Bordereau des pièces jointes:

- A - Notice explicative
- B - Plans et dessins
- C - Détail estimatif

Etabli le 24 JUIN 1939 19
Le Chef du Service de la Voie et des Bâtiments
signé: Ridet

Présenté le 19
Le Directeur de l'Exploitation de la Région

Vu et transmis le 19
Le Directeur du Service Central des Installations Fixes

Vu 19
Le Directeur Général

Pièce A
SOCIÉTÉ NATIONALE DES CHEMINS DE FER FRANÇAIS

Projet de travaux complémentaires
d'un montant supérieur à 200,000 frs.

REGION DE L'EST

Ligne de Colmar au Rhin (limite)
Titre du projet Installations définitives de la douane
et de la police en gare de Neuf-Brisach-Gare

NOTICE EXPLICATIVE

Dressé par le Chef du Service
de la Voie et des Bâtiments
Signé: Ridet

Vu et proposé
Paris, le 19.....
Le Directeur de l'Exploitation de la Région

SOCIETE NATIONALE DES CHEMINS DE FER FRANCAIS
- - - - -

REGION DE L'EST - SOUS-DIRECTION DE STRASBOURG
- - - - -

Service de la Voie et des Bâtiments
- - - - -

Ligne de Colmar au Rhin (limite)

Gare de Neuf-Brisach-Gare
- - - - -

Installations définitives de la douane et de la police
- - - - -

NOTICE EXPLICATIVE

L'accord franco-allemand du 13 avril 1925 concernant le fonctionnement du Service de la douane et de la police française dans des gares de la rive droite du Rhin a été dénoncé par le Reich.

Il s'impose donc de créer de nouvelles installations pour ces Services sur le territoire français.

Le bâtiment à construire à cet effet en gare de Neuf-Brisach comprend tous les locaux qui sont nécessaires pour assurer le bon fonctionnement des Services de la Douane et de la Police.

Le dessin ci-annexé fait ressortir les détails de ce bâtiment.

Les dépenses correspondantes évaluées à frs. 210.000.- suivant détail estimatif ci-annexé (Pièce C) sont imputables au Compte d'Etablissement de travaux complémentaires proprement dits.

Pièce B
SOCIÉTÉ NATIONALE DES CHEMINS DE FER FRANÇAIS

Projet de travaux complémentaires
d'un montant supérieur à 200,000 frs.

REGION DE L'EST

Ligne de Colmar au Rhin (limite)

Titre du projet Installations définitives de la
douane et de la police en gare de
Neuf-Brisach

Dessins du Bâtiment

Dressé par le Chef du Service
de la Voie et des Bâtiments

Signé : Ridet

Vu et proposé
Paris, le 19.....
Le Directeur de l'Exploitation de la Région

SOCIÉTÉ NATIONALE DES CHEMINS DE FER FRANÇAIS

Projet de travaux complémentaires
d'un montant supérieur à 200,000 frs.

REGION DE L'EST

Ligne de Colmar à Rhin (limite)
Titre du projet Installations définitives de la
douane et de la police en gare de
Neuf-Brisach-Gare

Détail estimatif

Dressé par le Chef du Service
de la Voie et des Bâtiments

Signé: Ridet

Vu et proposé
Paris, le 19.....
Le Directeur de l'Exploitation de la Région

ETABLI A LA DATE DU : 10.6.39

DESIGNATION DES OUVRAGES OU GROUPE DE TRAVAUX	COMPTE D'EXPLOITATION		TRAVAUX COMPLEMENTAIRES			
	INST. FIXES	MATERIEL	PROPREMENT DITS		DE MATERIEL INVENTORIE	
			INST. FIXES	MATERIEL	INST. FIXES	MATERIEL
1. <u>Principal de la dépense</u>						
Principal de la dépense pour tra- vaux complémentaires			210.000			
Imputation au compte d'Etablissement:			210.000.-			

DECOMPOSITION DES DEPENSES

OBJET DES DEPENSES	QUANTITES	PRIX DE L'UNITE	DEPENSES			
			D'EXPLOITATION		TRAV. COMPLEMENT.	
			PARTIELLES	TOTALES	PARTIELLES	TOTALES
Travaux complémentaires proprement dits.						
Fouilles de terre pour fondation y compris mise en dépôt pour remblai ultérieur m 3	50	20			1.000	
<i>Apport</i> Fourniture et pose de terre pour remblai m 3	140	25			3.500	
Béton de fondation m 3	30	200			6.000	
Béton de coffrage pour murs du sous-sol m 3	35	300			10.500	
Béton de coffrage du socle au-dessus du plancher du rez-de-chaussée m 3	4	400			1.600	
Fourniture et pose d'isolation en plaques d'asphalte m 2	38	15			570	
Maçonnerie de briques hourdées au mortier de chaux hydraulique m 3	35	350			12.250	
Maçonnerie de briques pour cheminées m 3	6	375			2.250	
Plus-value à la maçonnerie de briques pour piliers (avec addition de ciment au mortier) m 3	9	50			450	
Linteau en béton armé m 3	13,50	1.000			13.500	
Dalle de béton armé y compris sous-poutre (au-dessus du sous-sol) m 2	125.-	100.-			12.500.-	

à reporter:					64.120.-	

DECOMPOSITION DES DEPENSES

OBJET DES DEPENSES	QUANTITES	PRIX DE L'UNITE	DEPENSES			
			D'EXPLOITATION		TRAV. COMPLEMENT.	
			PARTIELLES	TOTALES	PARTIELLES	TOTALES
Report:						64.120
Plancher au-dessus du rez-de-chaussée en béton armé avec hourdis en terre cuite m2	130	120				15.600
Fourniture et pose de pierres factices en ciment pour appuis de fenêtres m3	2,25	400				900
Confection des encadrements de porte et fenêtres, arrondis à l'enduit de ciment lisse m1	65	15				975
Fourniture et pose de: têtes de cheminées p	3	100				300
manchons de cheminées p	7	10				70
portes de nettoyage p	6	20				120
Confection de cloisons intérieures en dalles de béton ponce y compris fourniture et pose des huisseries de portes m2	120	35				4.200
Enduit lisse au grenier au mortier de chaux m2	25	12				300
Badigeon au lait de chaux m2	25	3				75
Enduit des façades avec addition de couleur m2	165	21				3.465
Enduits des soubassements au mortier de ciment m2	25	30.-				750
Fourniture et pose de bois de charpente en sapin des Vosges 1er choix à vives arêtes pour toiture m3	7.500	800.				6.000.-
à reporter						96.875.-

DECOMPOSITION DES DEPENSES

OBJET DES DEPENSES	QUANTITES	PRIX DE L'UNITE	DEPENSES			
			D'EXPLOITATION		TRAV. COMPLEMENT.	
			PARTIELLES	TOTALES	PARTIELLES	TOTALES
Report :						96.875.6
Voligeage brut à rainures et languettes de 25 m/m d'épaisseur m2	30	30				900
Plus-value aux articles précédents pour rabotage des parties visibles de la corniche m2	50	10				500
Corniche rabotée aux pignons de 30 cm. de saillie m1	20	25				500
Petits fers, comme boulons, clameaux, etc.. kg.	50	5				250
Fourniture et pose de couverture en tuiles mécaniques à double recouvrement m2	400	300				12.000
Plus-value à l'article précédent pour faîtage m1	22	20				440
Fourniture et pose de chassis en fonte y compris vitrage p	4	130				520
Fourniture et pose de chéneaux en zinc N°13 de 33 cm. de développement avec bavette de 12 cm. de développement m1	45	25				1.125
Tuyaux de descente de 33 cm. de développement m1	20	25				500
Dauphins en fonte l= 1.00m p	4	55				220
Garniture complète de cheminée en zinc N° 13 p	3	60				180
Enduit de plâtre sur plafond en béton armé m2	130	15				1.950
à reporter:						115.960

DECOMPOSITION DES DEPENSES

OBJET DES DEPENSES	QUANTITES	PRIX DE L'UNITE	DEPENSES			
			D'EXPLOITATION		TRAV. COMPLEMENT.	
			PARTIELLES	TOTALES	PARTIELLES	TOTALES
Report:					115.960	
Enduit de plâtre sur murs et cloisons de briques m2	365	10			3.850	
Fourniture et pose de protège-angles en fer galvanisé ml	50	10			500	
Fourniture et pose de carrelage en grès cérame, 1er choix m2	60	100			6.000	
Plinthes à gorges en grès cérame ml	45	25			1.125	
Confection de revêtement du sol en dallage magnésien dit parquet sans joints en 2 couches m2	70	80			5.600	
Fourniture et pose de: Portes extérieures en bois de pin avec ferrures, vitrerie, serrures etc.. a) portes de 1.50 - 2.70 m p	4	1.150			4.600	
Fenêtres en bois de pin avec jet d'eau et croisillons en bois de chêne y compris toutes les ferrures m2	30	200			6.000	
Portes intérieures en bois de sapin avec panneaux en contreplaqué, chambranle, contre-chambranle, ferrures porte 0,90 x 2;10 m p	7	350			2.450	
" vitrée " p	1	400			400	
Guichet 0,90 x 1,05m p	1	350			350	
plinthes en sapin ml	70	10			700	
Banc à bagages avec ossature en bois de sapin, parois latérales en bois de sapin avec panneaux en contre-plaqué ml	5	250			1.250	
Plus-value à l'article précédent pour aménagement d'un passage p	1	50			50	
Garde-corps-intérieur ml	3	125			375	
Peinture à l'huile à 3 couches m2	600	10			6.000	
Installations électriques bloc					6.500	
Fouilles de terre et remblai pour travaux de canalisation m3	35	25			875	

					162.585	

DECOMPOSITION DES DEPENSES

OBJET DES DEPENSES	QUANTITES	PRIX DE L'UNITE	DEPENSES			
			D'EXPLOITATION		TRAV. COMPLEMENT.	
			PARTIELLES	TOTALES	PARTIELLES	TOTALES
Report:						162.585
Fourniture et pose de conduites en tuyaux de ciment ml	65	40				2.600
Confection de regards y compris enduit et couvercle p	4	700				2.800
Aménagement des trottoirs autour du bâtiment bloc						6.000
Frais de surveillance du chantier						12.665

						186.650
Pour imprévus et divers						23.350

Montant total						210.000

SOCIETE NATIONALE DES CHEMINS DE FER FRANÇAIS

Projet de travaux complémentaires
d'un montant supérieur à 200,000 frs.

SERVICE CENTRAL
DES
INSTALLATIONS FIXES

DOSSIER DU PROJET

REGION DE L'EST

Montant
de la dépense

210.000

Compte des
T.G.

Ligne de Colmar au Rhin (limite)

Titre du projet: Installation définitives de la douane
et de la police en gare de Neuf-Brisach-Gare

Bordereau des pièces jointes:

- A - Notice explicative
- B - Plans et dessins
- C - Détail estimatif

Etabli le 24 JUIN 1939 19
Le Chef du Service de la Voie et des Bâtiments

Signé: RIDET

Présenté le 19
Le Directeur de l'Exploitation de la Région

Vu et transmis le 19
Le Directeur du Service Central des Installations fixes

Vu 19
Le Directeur Général

SOCIÉTÉ NATIONALE DES CHEMINS DE FER FRANÇAIS

Projet de travaux complémentaires
d'un montant supérieur à 200,000 frs.

REGION DE L'EST

Ligne de Colmar à n. Rhin (limite)
Titre du projet Installations définitives de la douane
et de la police en gare de Neuf-Brisach - Gare
.....

Notice explicative

Dressé par le Chef du Service
de la Voie et des Bâtiments

Signé : RIDET

Vu et proposé
Paris, le 19.....
Le Directeur de l'Exploitation de la Région

SOCIETE NATIONALE DES CHEMINS DE FER FRANCAIS

REGION DE L'EST, SOUS-DIRECTION DE STRASBOURG

Service de la Voie et des Bâtiments

Ligne de Colmar au Rhin (limite)
Gare de Neuf-Brissach-Gare

Installations définitives de la douane et de la
police

NOTICE EXPLIATIVE

L'accord franco-allemand du 13 avril 1925 concernant le fonctionnement du Service de la douane et de la police française dans des gares de la rive droite du Rhin a été dénoncé par le Reich.

Il s'impose donc de créer de nouvelles installations pour ces Services sur le territoire français.

Le bâtiment à construire à cet effet en gare de Neuf-Brissach comprend tous les locaux qui sont nécessaires pour assurer le bon fonctionnement des Services de la Douane et de la Police.

Le dessin ci-annexé fait ressortir les détails de ce bâtiment.

./...

Les dépenses correspondantes ~~sont~~ évaluées à
frs 240.000.- suivant détail estimatif ci-annexé (Pièce C)
~~et~~ sont imputables au Compte d'Etablissement de travaux
complémentaires proprement dits. frs 240.000.-

SOCIÉTÉ NATIONALE DES CHEMINS DE FER FRANÇAIS

Projet de travaux complémentaires
d'un montant supérieur à 200,000 frs.

REGION DE L'EST

Ligne de Colmar à u Rhin (limite)

Titre du projet Installations définitives de la
douane et de la police en gare de
Neuf-Brisach-Gare

Détail estimatif

Dressé par le Chef du Service
de la Voie et des Bâtiments

Signé : RIDET

Vu et proposé
Paris, le 19.....
Le Directeur de l'Exploitation de la Région

Etabli à la date du...26-12-58

Désignation des ouvrages ou groupe de travaux	Compte d'exploitation		Travaux Complémentaires			
			proprement dits		de matériel inventorié	
	Instal. Fixes	Matériel	Instal. Fixes	Matériel	Instal. Fixes	Matériel
I - <u>Principal de la dépense</u>						
Principal de la dépense pour travaux complémentaires			210.000			
			210.000			
Imputations à faire au Compte d'Établissement						
			210.000			

DECOMPOSITION des DEPENSES

OBJET DES DEPENSES	QUANTITES	PRIX de L'UNITE	DEPENSES			
			d'EXPLOITATION		TRAV. COMPLEMENT.	
			Partielles	Totales	Partielles	Totales
<u>Travaux complémentaires</u> <u>proprement dits</u>						
Fouilles de terre pour fonda- tions y compris mise en dépôt pour remblai ultérieur m3	50	20			1.000	
Fourniture et pose de terre pour remblai m3	140	25			3.500	
Béton de fondation m3	28	200			5.600	
Béton de coffrage pour murs du sous-sol m3	30	300			9.000	
Béton de coffrage du socle au dessus du plancher du rez-de- chaussée m3	4.00	400			1.600	
Fourniture et pose d'isolation en plaques d'asphalte m2	38	15.-			570	
Maçonnerie de briques hourdées au mortier de chaux hydraulique m3	30	350			10.500	
Maçonnerie de briques pour cheminées m3	6	375			2.250	
Plus-value à la maçonnerie de briques pour piliers (avec ad- dition de ciment au mortier m3	9	50			450	
Linteau, en béton armé m3	13.50	1000 460			13.500 6.075	
à reporter					47.970 10.515	

DECOMPOSITION des DEPENSES

OBJET DES DEPENSES	QUANTITES	PRIX de L'UNITE	DEPENSES			
			d'EXPLOITATION		TRAV. COMPLEMENT.	
			Partielles	Totales	Partielles	Totales
Report :					47.970 40.546	
Dalle de béton armée y compris sous-poutre (au dessus du sous-sol) m2	125	100			12.500	
Plancher au dessus du rez-de- chaussée en béton armé avec hourdis en terre cuite m2	130	120			15.600	
Fourniture et pose de pierres factices en ciment pour ap- puis de fenêtres m3	2.25	400 1.600			900 3.275	
Confection des encadrements de portes et fenêtres, arrondés, à l'enduit de ciment lisse ml	65	15			975	
Fourniture et pose de têtes de cheminées p	3	100			300	
manchons de cheminées p	6	10			60	
portes de nettoyage p	6	20			120	
Confection de cloisons intérieures en dalles de béton ponce y compris fourniture et pose des huisseries de portes m2	120	35			4.200	
Enduit lisse au grenier au mortier de chaux m2	25	12			300	
Badigeon au lait de chaux m2	25	3 5			75 125	
à reporter :					83.000 78.100	

DECOMPOSITION des DEPENSES

OBJET DES DEPENSES	QUANTITES	PRIX de L'UNITE	DEPENSES			
			d'EXPLOITATION		TRAV. COMPLEMENT.	
			Partielles	Totales	Partielles	Totales
Report :					83.000 78.100	
Enduit des façades avec addi- tion de couleur m2	80 115	21 30			1.680 3.450	
Enduits des soubassements au mortier de ciment m2	25	30			750	
Fourniture et pose de bois de charpente en sapin des Vosges 1er choix à vives arê- tes pour toiture m3	7.000	800			5.600 8.000	
Voligeage brut à rainures et languettes de 25m/m d'épais- seur pour recevoir la couver- ture en éternit m2	405 435	30			12.150 13.050	
Plus-value aux articles pré- cédent pour rabotage des par- ties visibles de la corniche m2	70 135	10			700 1.350	
Corniche rabotée aux pignons de 30 cm de saillie ml	18 20	20 30			360 600	
Petits fers comme boulons, clameaux, etc.. Kg	50	5			250	
Fourniture et pose de cou- verture en tuiles mécaniques grand moule foncé en plaques de 40/40 cm y compris toutes sujétions comme sous couche en carton bitumé etc.. m2	445 435	30 40			12.450 17.400	
Plus-value à l'article pré- cédent pour faitage ml	22	20			440	
à reporter					117.380 121.090	

DECOMPOSITION des DEPENSES

OBJET DES DEPENSES	QUANTITES	PRIX de L'UNITE	DEPENSES			
			d'EXPLOITATION		TRAV. COMPLEMENT.	
			Partielles	Totales	Partielles	Totales
Report :					117.380 121.090	
Fourniture et pose de châssis en fonte y compris vitrage p	4	130			520	
Fourniture et pose de : chêneaux en zinc N° 13 de 33 cm de développement avec bavette de 12 cm de développement m1	45	25			1.125	
tuyaux de descente de 33 cm de développement m1	20	25			500	
dauphins en fonte l = 1.00 m p	4	55			220	
garniture complète de cheminée en zinc N° 13 p	3	60			180	
Enduit de plâtre sur plafond en béton armé m2	130	15			1.950	
Enduit de plâtre sur murs et cloisons de briques m2	350 416	10			3.500 4.160	
Fourniture et pose de protège-angles en fer galvanisé m1	50	10			500	
Fourniture et pose de carrelage en grès cérame 1er choix m2	55	100			5.500	
Plinthes à gorges en grès cérame m1	45	20 30			900 1.350	
à reporter :					132.275 137.085	

DECOMPOSITION des DEPENSES

OBJET DES DEPENSES	QUANTITES	PRIX de L'UNITE	DEPENSES			
			d'EXPLOITATION		TRAV. COMPLEMENT.	
			Partielles	Totales	Partielles	Totales
Report					132.275 137.085	
Confection de revêtement du sol en dallage magnésien dit parquet sans joints en 2 couches m2	70	80 80			5.600 5.600	
Fourniture et pose de : Portes extérieures en bois de pin avec ferrures, vitrerie, serrures, etc..	4	1.000			4.000	
portes de 1,50 x 2,80 m p	5	1.500			7.500	
Fenêtres en bois de pin avec jet d'eau et croisillons en bois de chêne y compris toutes les ferrures m2	30	175 250			5.250 7.500	
Portes intérieures en bois de sapin avec panneaux en contre-plaqué, chambranle, contre-chambranle, ferrures, porte 0.90 x 2,10 m p	2	350			700	
porte vitrée 0,90 x 2,10 p	1	400			400	
" guichet d° p	1	450			450	
plinthes en sapin m1	65	10			650	
Banc à bagages avec ossature en bois de sapin, parois latérales en bois de sapin avec panneaux en contre-plaqué m1	6	250			1.500	
Plus-value à l'article précédent pour aménagement d'un passage p	1	50			50	
à reporter :					150.875 160.085	

DECOMPOSITION des DEPENSES

OBJET DES DEPENSES	QUANTITES	PRIX de L'UNITE	DEPENSES			
			d'EXPLOITATION		TRAV. COMPLEMENT.	
			Partielles	Totales	Partielles	Totales
Report					150.875 160.035	
garde-corps intérieur ml	3	125			375	
Peinture à l'huile en 3 couches m2	690 750	10			6.900 7.500	
Installations électriques	bloc				6.000	
Fouilles de terre et remblai pour travaux de canalisations m3	35	25			875	
Fourniture et pose de conduites en tuyaux de ciment ml	65	40			2.600	
Confection de regards y compris enduit et couvercle p	4	700			2.800	
Aménagement des trottoirs autour du bâtiment	bloc				6.000	
Frais de surveillance de chantier					11.000	
Pour imprévus et divers ,					187.425 122.575	
Montant total						210.000

Installations définitives de la douane et de la police

à voir par la
Sous-direction
de Strasbourg

Accoler, si possible, le bâtiment de la douane au bâtiment annexe
voisin au lieu de faire un bâtiment séparé -
Le projet sera à revoir suivant les dispositions
figurées au croquis N° 1 ci-joint :

- 1°) Groupes autour de la galerie du public toutes les pièces
du bâtiment. Cette disposition permet de supprimer l'ouvert.
- 2°) Trouver le contrôle de la Police à la sortie du Public,
afin que ce dernier soit à l'abri dans la salle de visite.
- 3°) Réduire la hauteur sous plafond à 3 mètres.
- 4°) Pour le plafond et le comble se rapporter au dessin
et à la notice N° 480-1.
- 5°) Une couverture en Tuile mécanique G.H. serait plus économique.
- 6°) Se rapprocher, autant que possible, du dessin
type de menuiseries dont les détails figurent au
croquis N° 2, sinon supprimer les panneaux
rapportés et les traverses saillantes.

Région de l'Est.

17/3/39

Gare de Neuf-Brisach

Création d'un bâtiment des Douanes

Observations sur présentation
du projet T.C.

Détail estimatif

Il y aurait lieu à révision de certains prix unitaires
tels que :

Linteau en béton armé compté à 450^f le m.³, prix trop
faible de moitié au moins.

Appuis de fenêtres en pierre factice, compté à 1.500^f le m.³
alors qu'en béton moulé le prix de revient est au maximum
de 400^f le m.³.

Badigeon au lait de chaux, compté pour 5^f le m. carré peut être
ramené à 3^f.

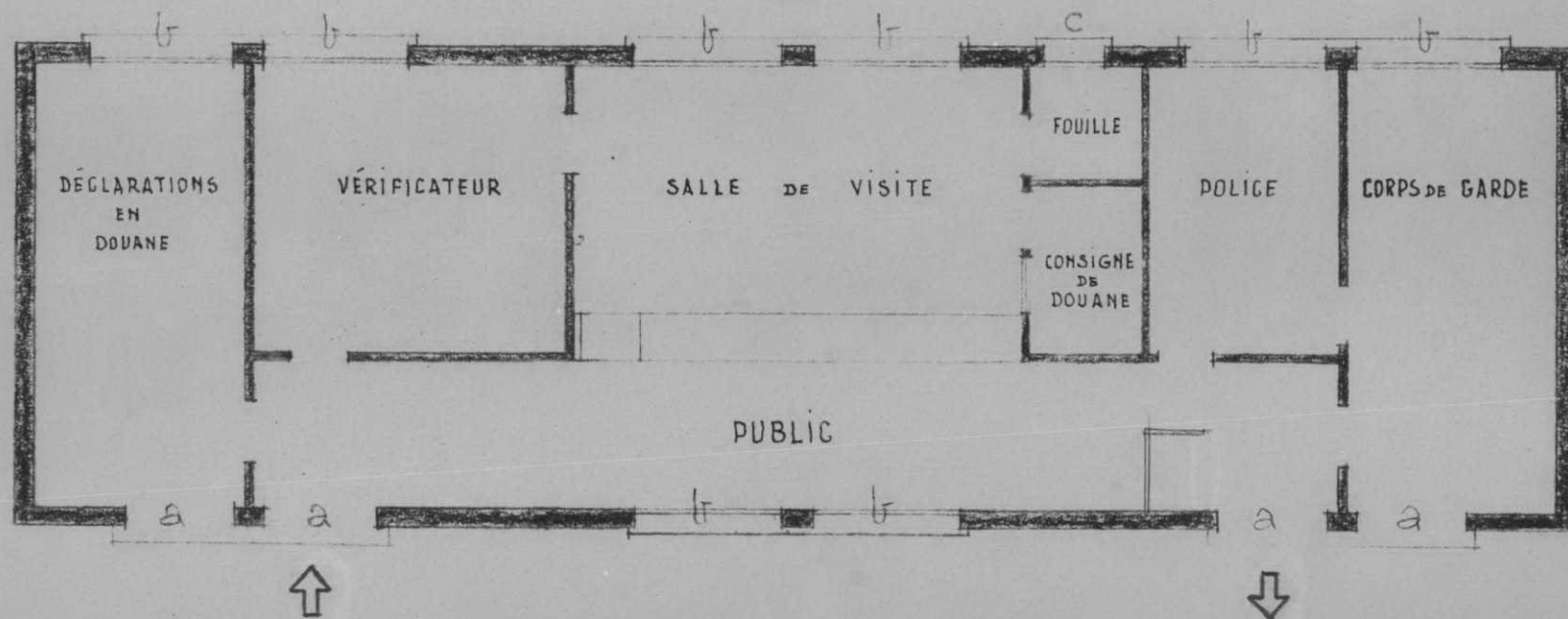
Enduit des façades peintes, compté 30^f le m. carré peut être
ramené à 21^f.

Portes extérieures en pin, de 1.80 x 2.90, comptées 1.500^f pièce
pourraient être ramenées à 1.300^f pièce.

Fenêtres comptées à 250^f le m. carré pourraient être ramenées
à 145^f le m. c.

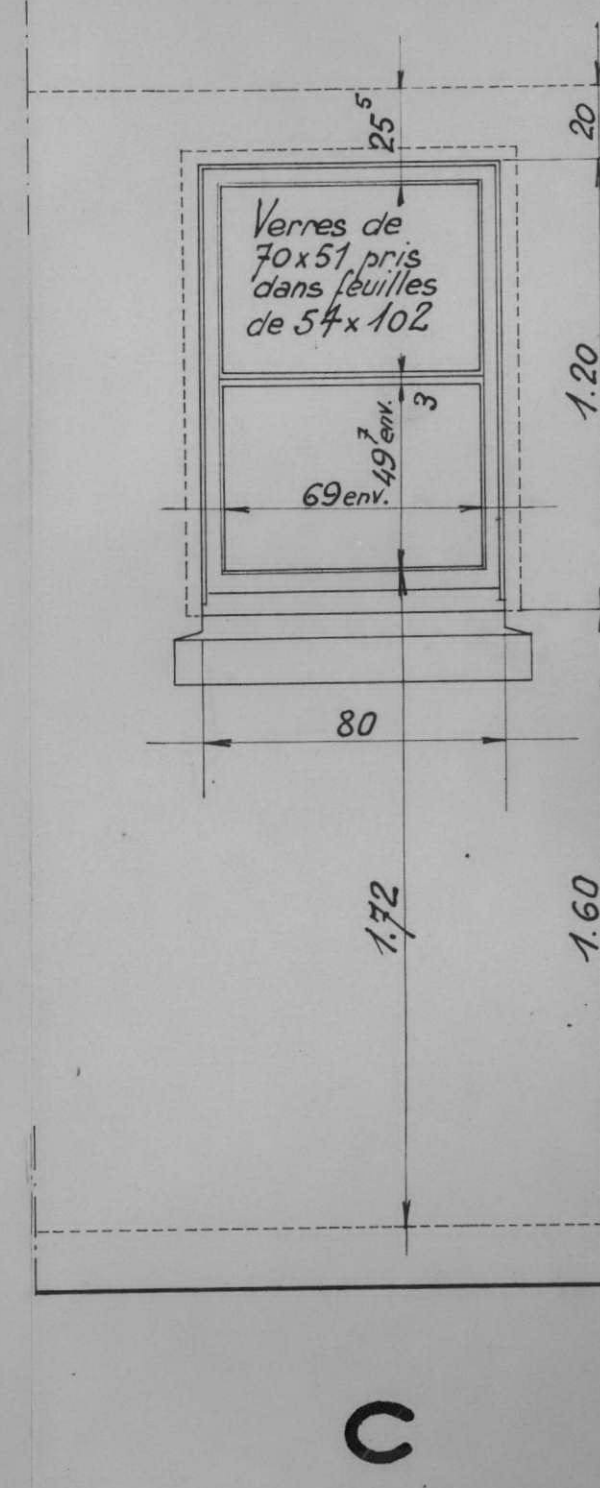
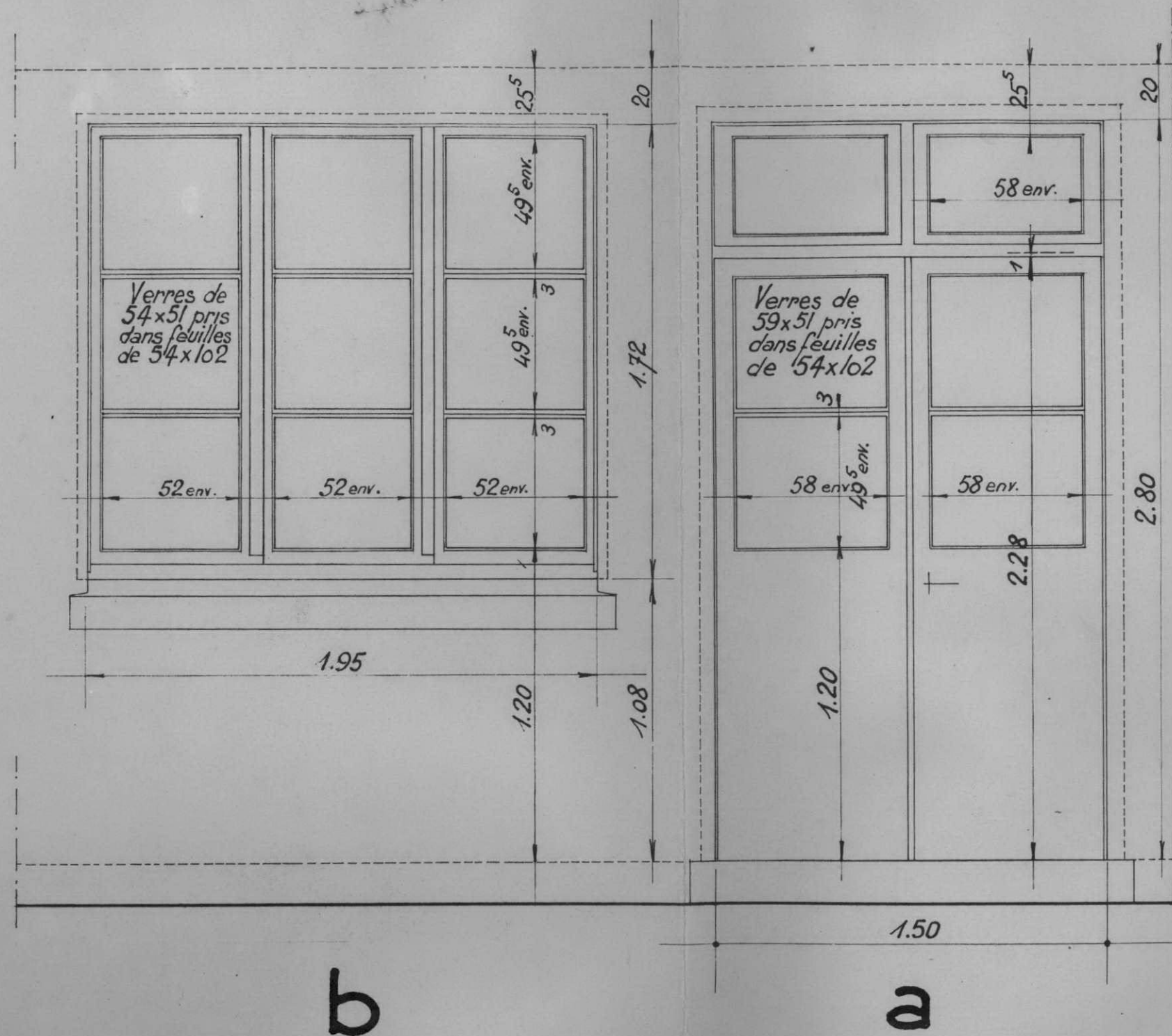
Revêtement du sol en "Durament". Ce produit nous

est signalé comme ne répondant pas aux
besoins de la S.N.C.F. ? Il serait préférable
d'employer le "dallage magnésien" dit Jarguet,
sans joints dont le prix de revient est d'environ
70 à 80 f le m. carré suivant la surface recouverte.
Également = dallage magnésien



1

GARE DE NEUF-BRISACH
BATIMENT DE LA DOUANE
échelle de 0^m.01 par mètre



SOCIÉTÉ NATIONALE DES CHEMINS DE FER FRANÇAIS

Projet de travaux complémentaires
d'un montant supérieur à 200,000 frs.

REGION DE L'EST

Ligne de Colmar à u Rhin (limite)

Titre du projet Installations définitives de la
douane et de la police en gare de
Neuf-Brissach-Gare

Dessin du Bâtiment

Dressé par le Chef du Service
de la Voie et des Bâtiments

Vu et proposé
Paris, le 19
Le Directeur de l'Exploitation de la Région

SOCIÉTÉ NATIONALE DES CHEMINS DE FER FRANÇAIS

RÉGION DE L'EST

SOUS-DIRECTION DE STRASBOURG

VOIE ET BÂTIMENTS

COPIE

Ligne de Colmar au Rhin (Limite)

GARE DE NEUF-BRISACH (Gare)

Bureau provisoires de la douane et de la police

BORDEREAU

Numéros d'ordre des pièces	Dates des pièces	Désignation des pièces	Observations
1		Notice explicative	
2		Dessins	
3		Détail estimatif	
		Vu conformément à ma lettre de ce jour. Strasbourg, le 12 novembre 1938. Le Sous-Directeur signé: REGNAULD	

COPIE

SOCIETE NATIONALE DES CHEMINS DE FER FRANCAIS

-:-:-:-:-

REGION DE L'EST - SOUS - DIRECTION de STRASBOURG

-:-:-:-:-

VOIE ET BATIMENTS

- - - - -

LIGNE de COLMAR AU RHIN (limite)

-:-:-:-:-

GARE de NEUF-BRISACH - GARE

-:-:-:-:-

Bureaux provisoires de la douane et de
la police

-:-:-:-:-

NOTICE EXPLICATIVE

L'accord franco-allemand du 13 avril 1925 concernant
l'installation des gares frontières a été dénoncé par le Reich pour
le 13 avril 1939.

Nous devons donc prendre nos dispositions pour permettre
aussitôt que possible le transfert de tous les services douaniers et
policiers sur la rive gauche du Rhin.

Le présent projet comporte la construction à réaliser en
gare de Neuf-Brisach-Gare pour y installer les services qui sont actuel-
lement à Vieux-Brisach. En raison de l'urgence de la mise en service
de ces installations les dispositions adoptées ont un caractère pro-
visoire.

Nous étudions par ailleurs un projet d'installations
définitives que nous présenterons sous peu.

Le dessin ci-annexé fait ressortir la répartition des locaux et leur affectation . La police a déjà à sa disposition un bureau dans le B.V.

Nous avons l'honneur de demander l'approbation du présent projet qui comprend :

- des travaux complémentaires de 1^{er} Etablissement
proprement dits, évalués en principal à 22.800 frs
- et l'exécution de travaux d'exploitation, évalués à . 400 frs

STRASBOURG, le 12 NOV. 1938

Le Chef du Service V. B.
de la Sous-Direction

signé: BARTH

COPIE

SOCIETE NATIONALE DES CHEMINS DE FER FRANCAIS

-:-:-:-:-

REGION DE L'EST - SOUS - DIRECTION de STRASBOURG

-:-:-:-:-

VOIE ET BATIMENTS

- - - - -

LIGNE de COLMAR AU RHIN (limite)

-:-:-:-:-

GARE de NEUF-BRISACH - GARE

-:-:-:-:-

Bureaux provisoires de la douane et de
la police

-:-:-:-:-

NOTICE EXPLICATIVE

L'accord franco-allemand du 13 avril 1925 concernant
l'installation des gares frontières a été dénoncé par le Reich pour
le 13 avril 1939.

Nous devons donc prendre nos dispositions pour permettre
aussitôt que possible le transfert de tous les services douaniers et
policiers sur la rive gauche du Rhin.

Le présent projet comporte la construction à réaliser en
gare de Neuf-Brisach-Gare pour y installer les services qui sont actuel-
lement à Vieux-Brisach. En raison de l'urgence de la mise en service
de ces installations les dispositions adoptées ont un caractère pro-
visoire.

Nous étudions par ailleurs un projet d'installations
définitives que nous présenterons sous peu.

Le dessin ci-annexé fait ressortir la répartition des locaux et leur affectation . La police a déjà à sa disposition un bureau dans le B.V.

Nous avons l'honneur de demander l'approbation du présent projet qui comprend :

- des travaux complémentaires de 1^{er} Etablissement
proprement dits, évalués en principal à 22.800 frs
- et l'exécution de travaux d'exploitation, évalués à . 400 frs

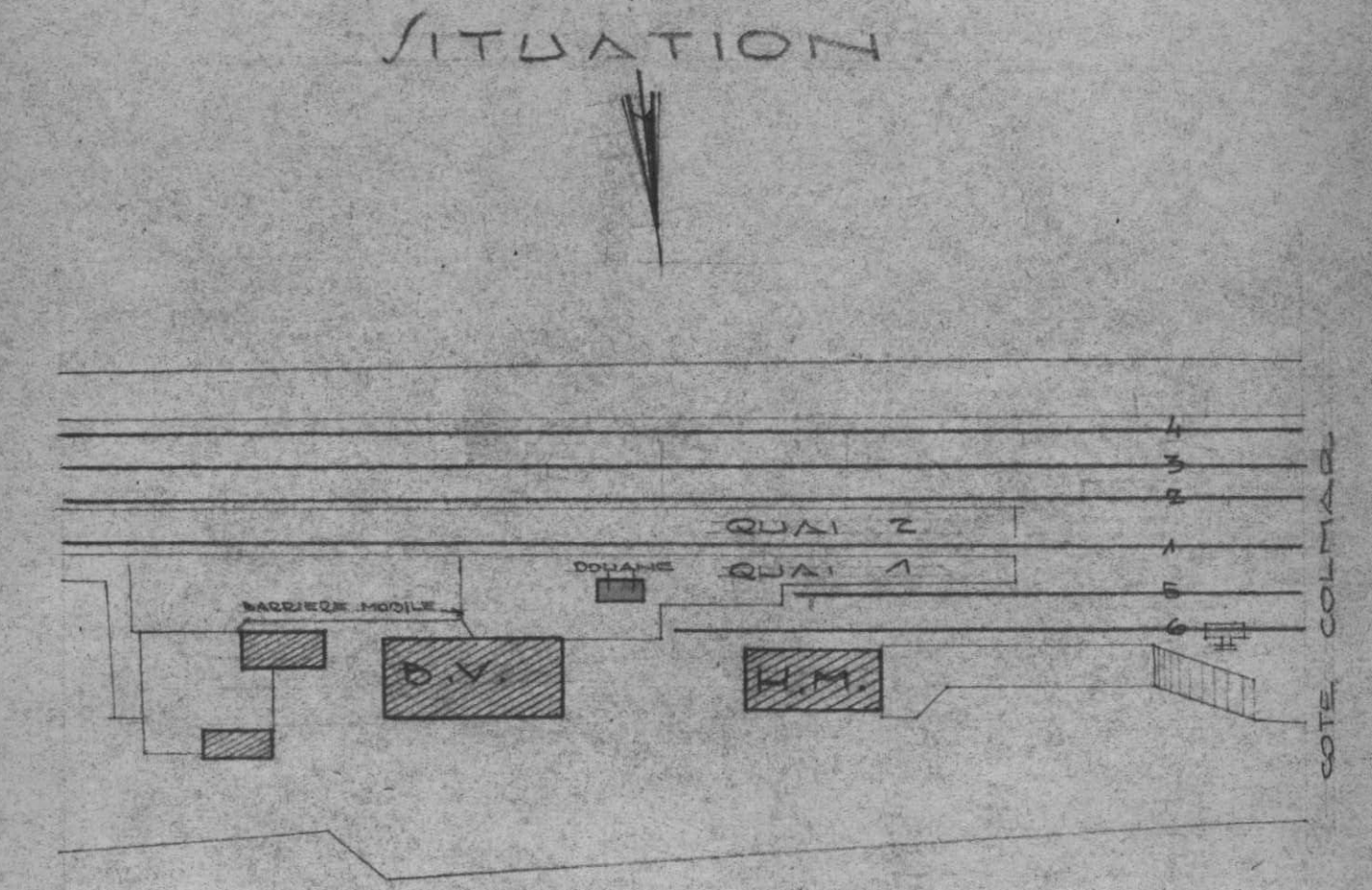
STRASBOURG, le 12 NOV. 1938
Le Chef du Service V. B.
de la Sous-Direction
signé: OBRECHT

COPIE
SOCIÉTÉ NATIONALE DES CHEMINS DE FER
FRANÇAIS
RÉGION DE L'EST
Sous-DIRECTION DE STRASBOURG
VOIE ET BATIMENTS

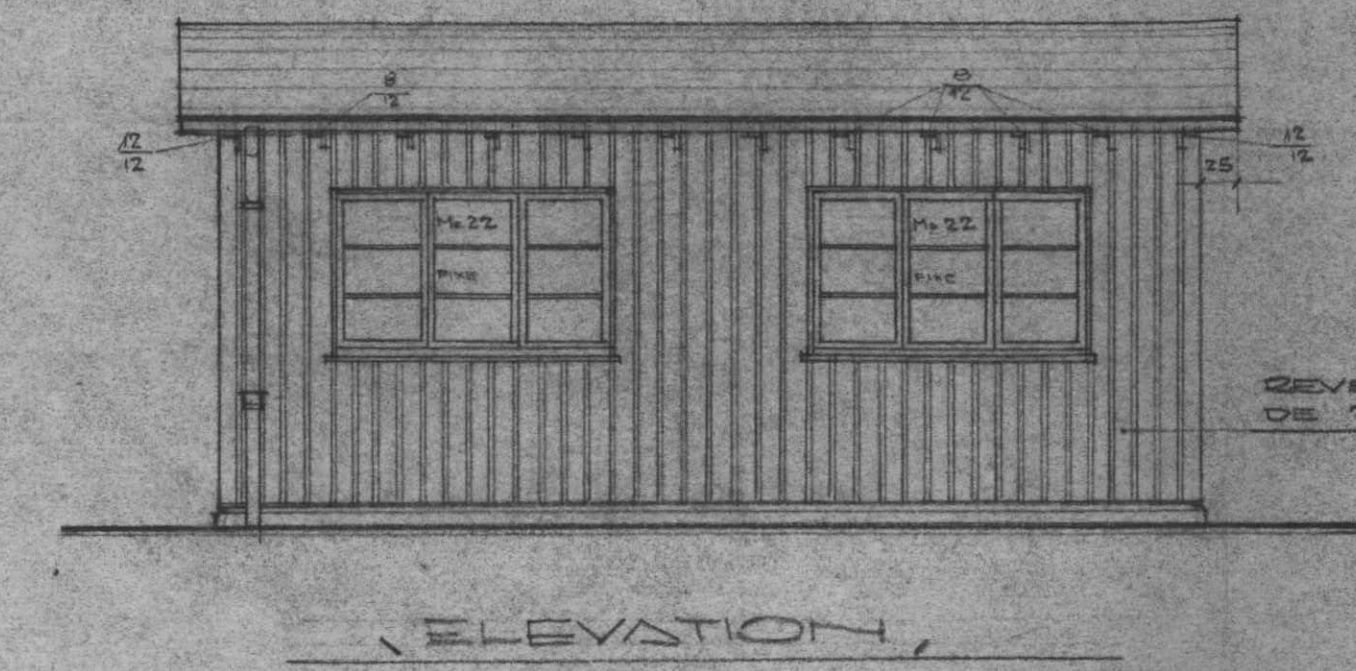
LIGNE DE COLMAR AU RHIN (LIMITE)
GARE DE NEUF-BRIVACH-GARE.
BUREAUX (PROVISOIRES)
DE LA DOUANE ET DE
LA POLICE

ECHELLE DIVERSE
STRASBOURG, 1er SEPTEMBRE 1938
LE CHIEF DU SERVICE
DE LA SOUS-DIRECTION;
signé: BARTH
L'INGÉNIEUR PRINCIPAL
DE L'ARCHITECTURE
signé: OBRECHT

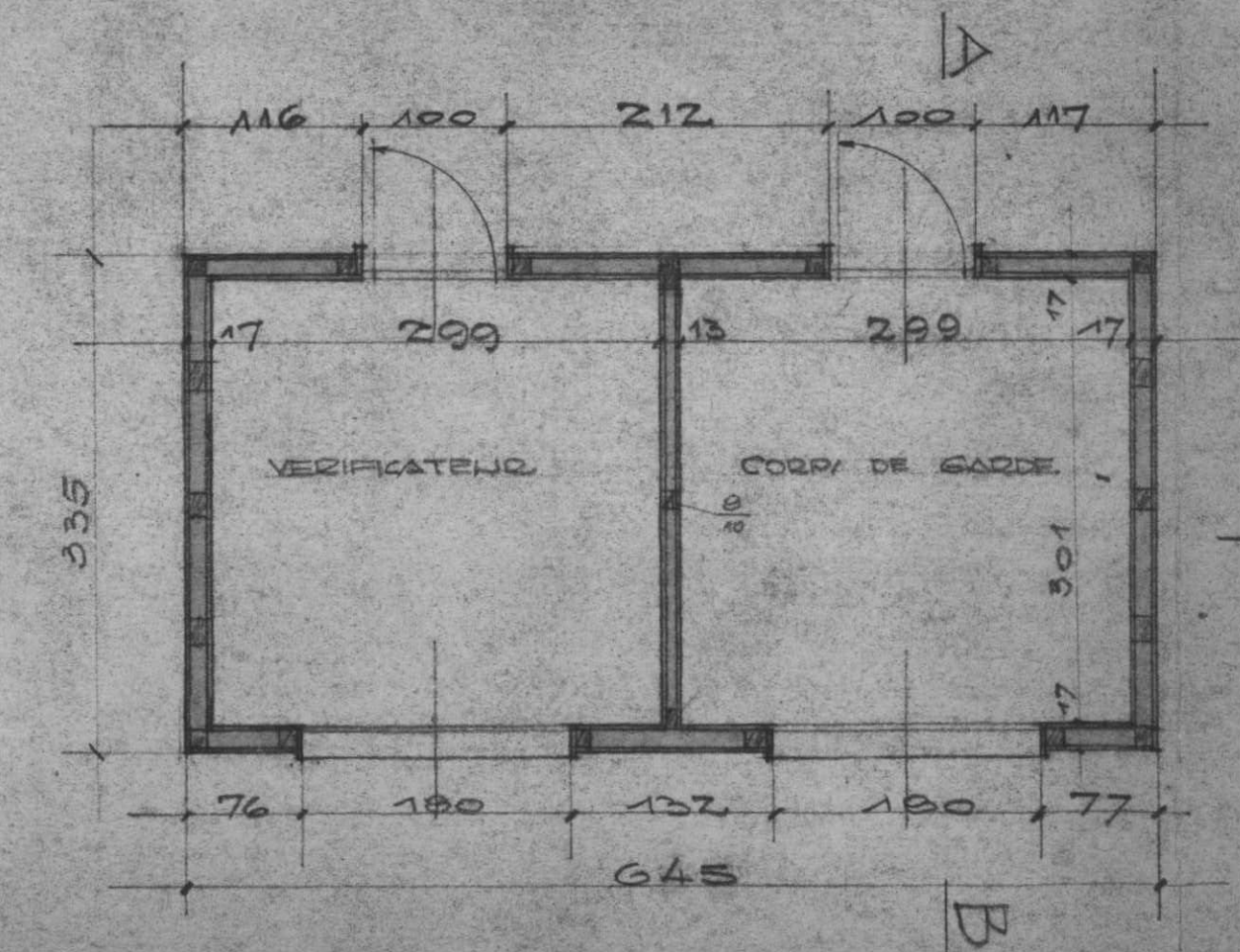
240/38 VB/B.



ECHELLE 1:1000

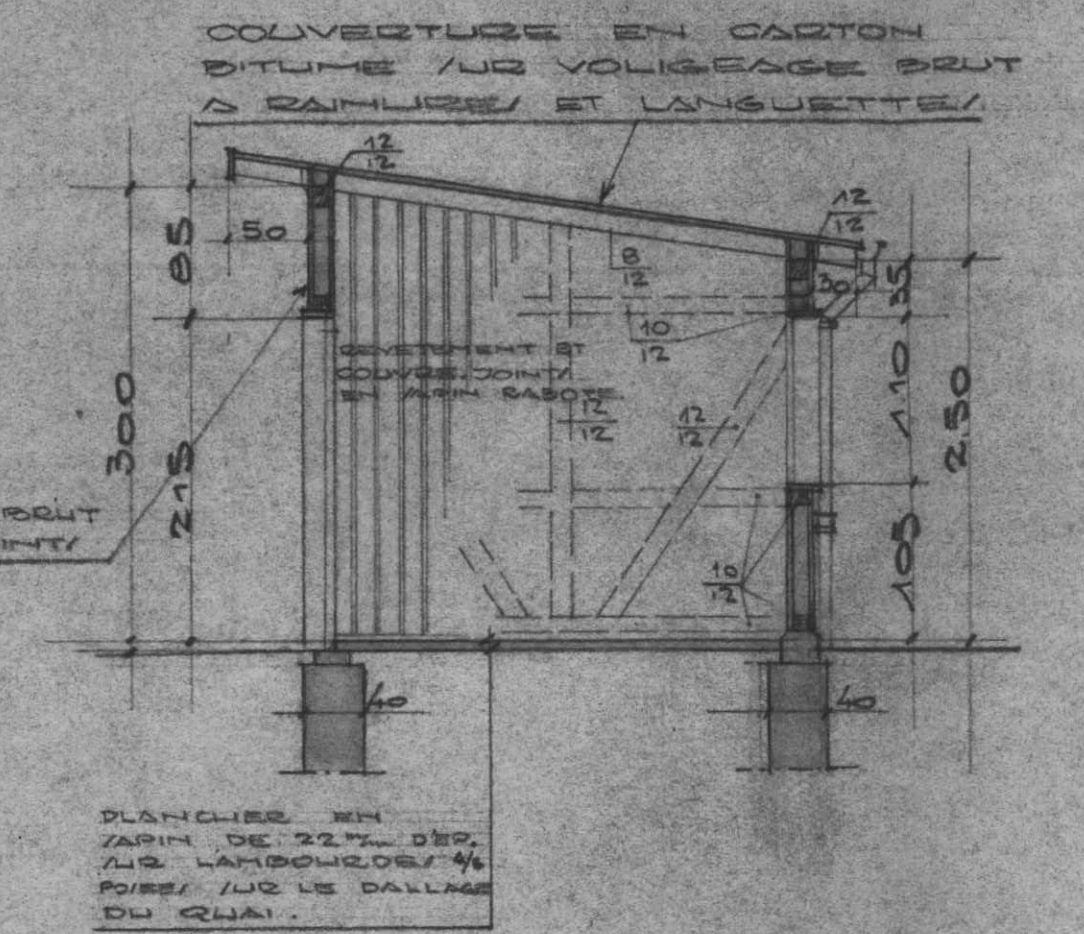


REVESTIMENT EN ALUM BRUT
DE 25%, AVEC COUVRE-JOINT



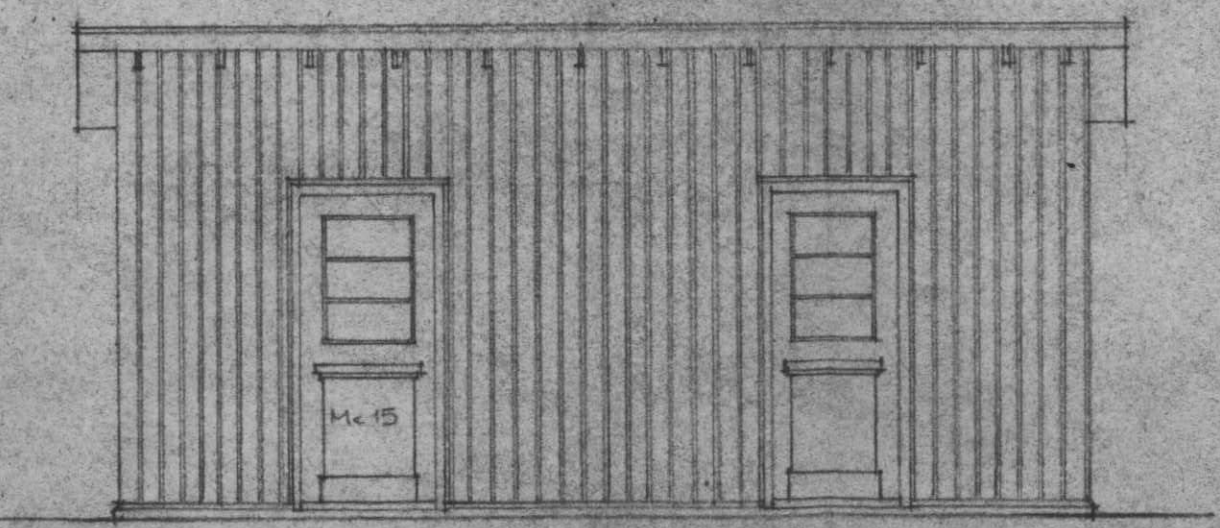
PLAN.

ECHELLE 1:50



PLANCHES EN
ALUM DE 22% D'EP.
LES LAMBOURDES 1/4
POISES /JUS LE DALLAGE
DU QUAI.

COUPE A-B.



COTE VOIE

COPIE
SOCIÉTÉ NATIONALE DES CHEMINS DE FER
FRANÇAIS

RÉGION DE L'EST
Sous-DIRECTION DE STRASBOURG

VOIE ET BATIMENT

LIGNE DE COLMAR AU RHIN (LIMITE)

GADE DE NEUF-BRIVACH, GARE.

BUREAUX (PROVISOIRES)
DE LA DOUANE ET DE
LA POLICE

ECHELLE DIVERSE

STRASBOURG, SEPTEMBRE 1938

LE CHEF DU SERVICE
DE LA SOUTIENANCE

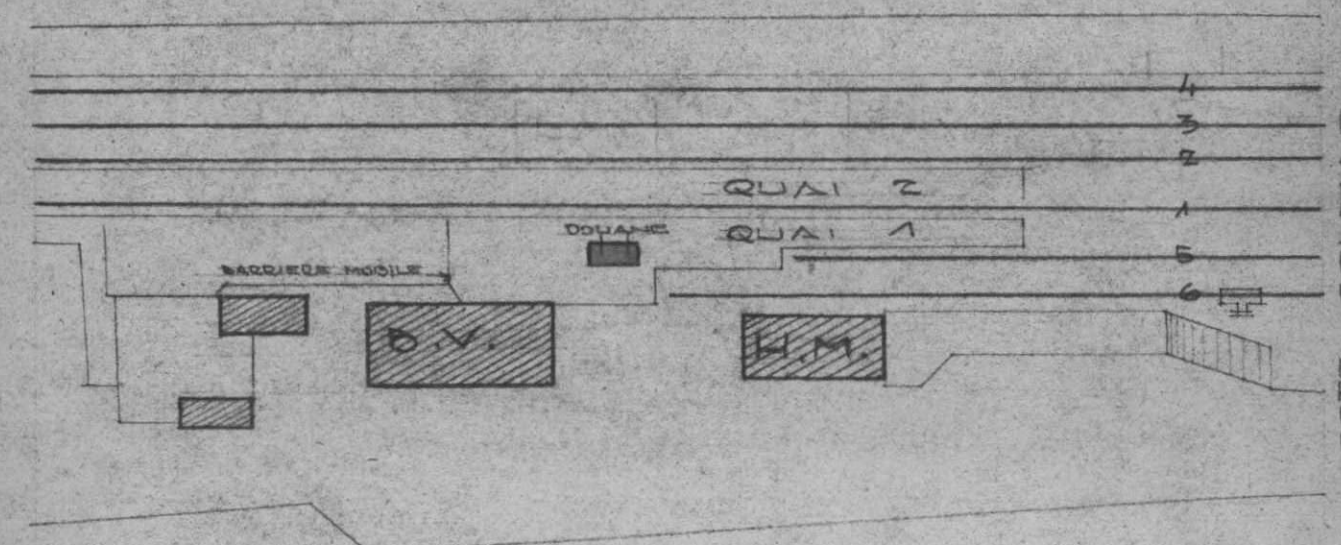
signé: BARTH

L'INGÉNIEUR EN CHARGE
DE L'ARCHITECTURE

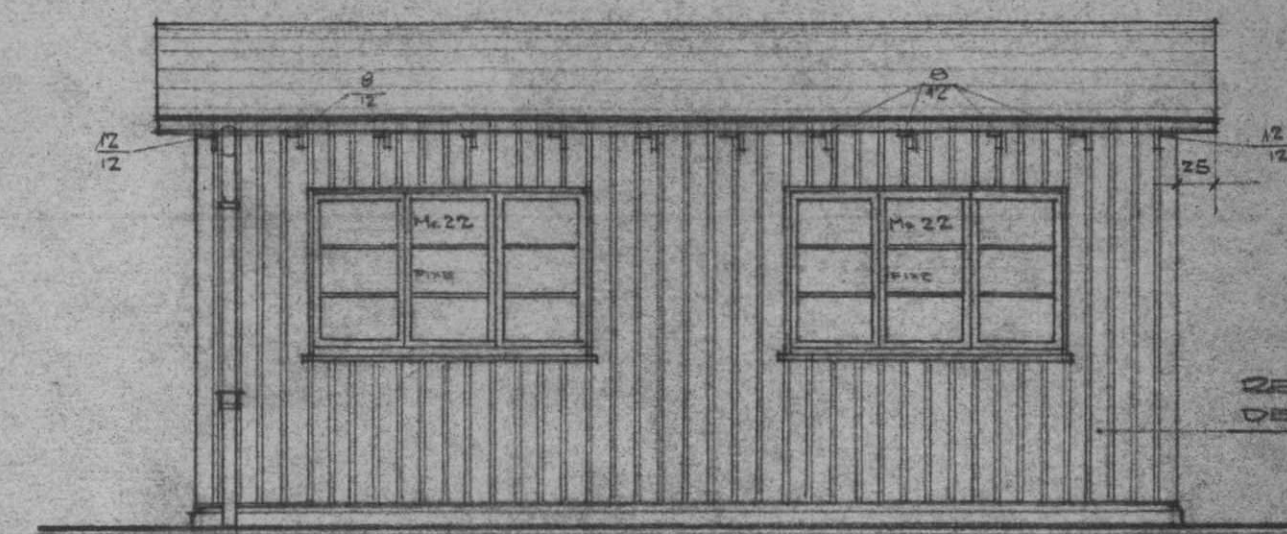
signé: OBRECHT

240/38 VB/B.

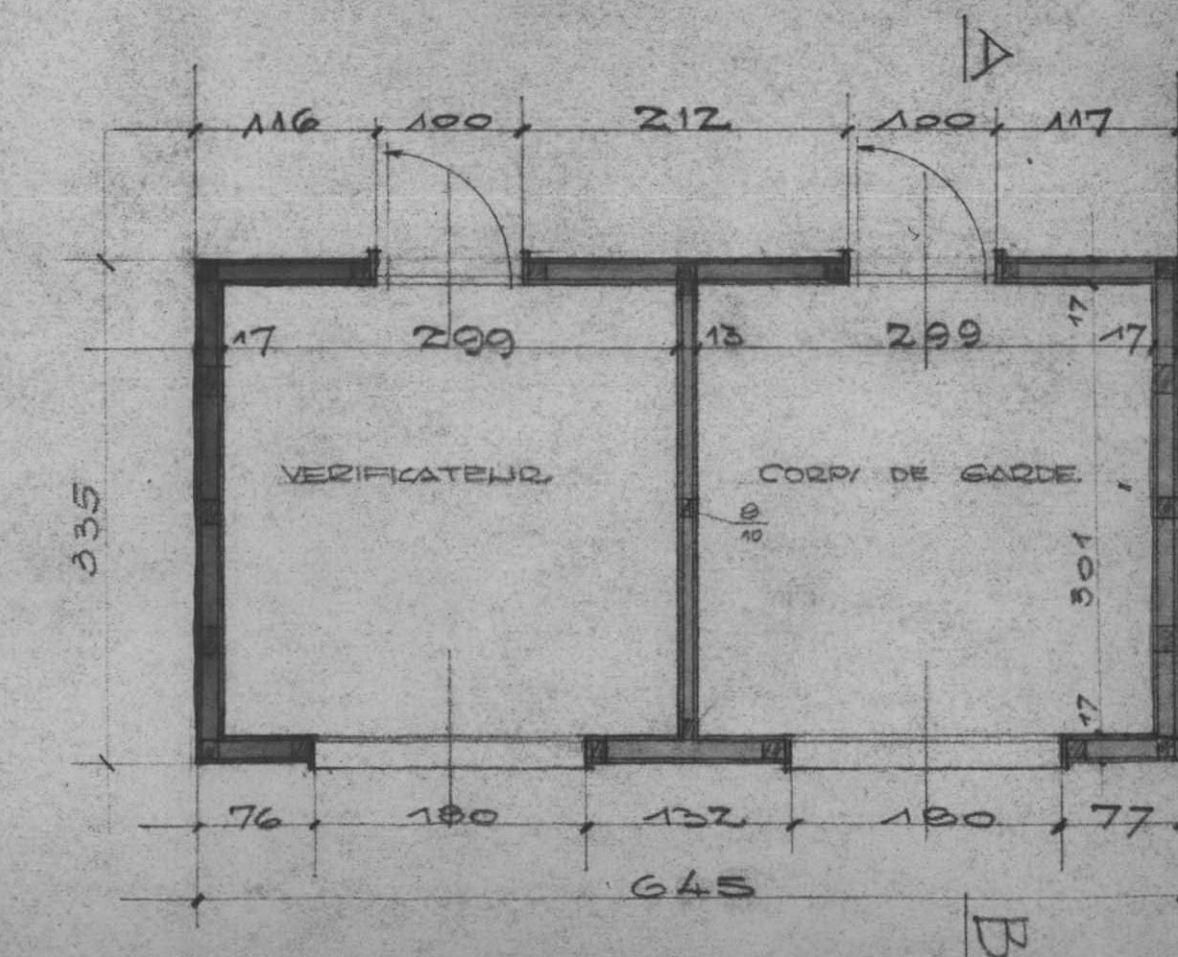
SITUATION



ECHELLE 1:1000



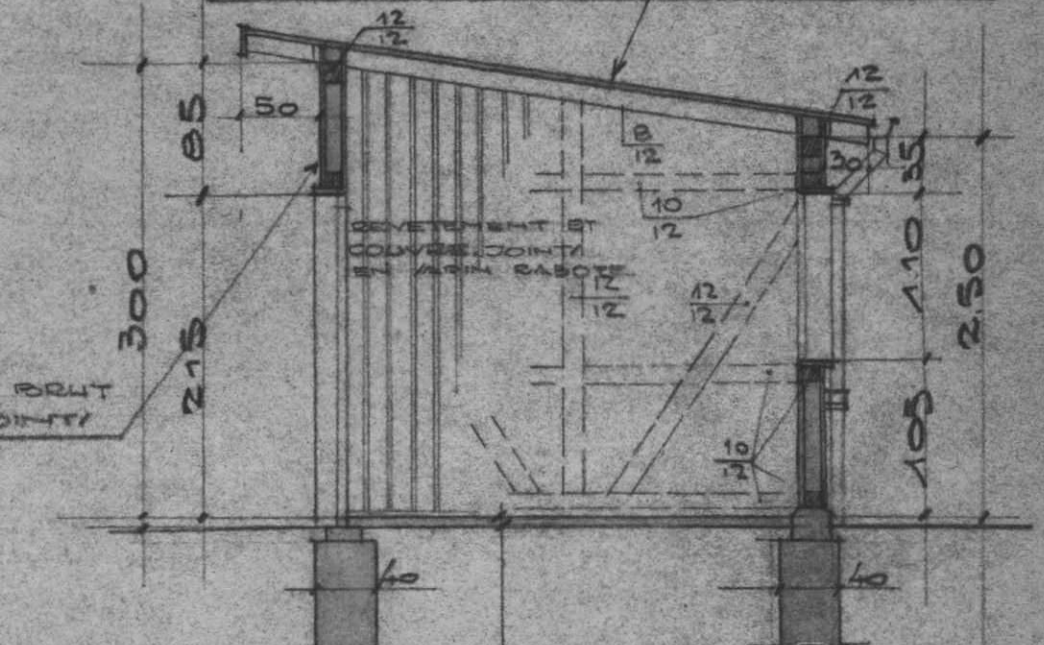
ELEVATION



PLAN

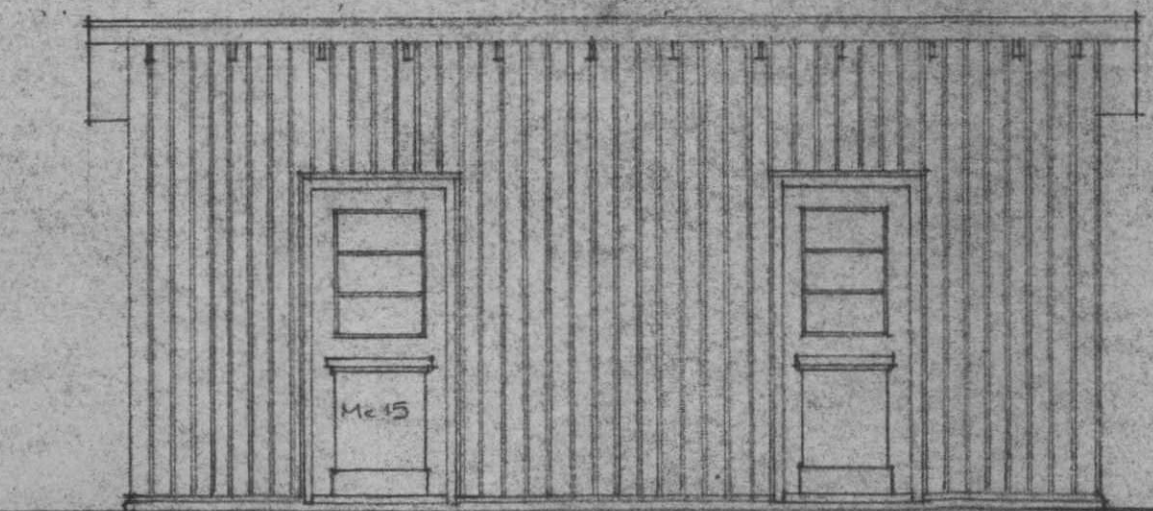
ECHELLE 1:50

COUVERTURE EN CARTON
BITUME /UC VOLIGEAGE BRUT
A RAINURES ET LANGUETTES



PLANCHES EN
LAPIN DE 22% DES
LUS LAMBOURDES 46
POISES /UC LE DALLAGE
DU QUAI.

COUPE A-B



COTE VOIE

S. N. C. F. - Région de l'Est
Sous-Direction de Strasbourg
VOIE ET BATIMENTS

Ligne de Colmar au Rhin (limite)

GARE DE NEUF-BRISACH (Gare)

Bureaux provisoires de la douane et de la police

-:-:-

DETAIL ESTIMATIF

-:-:-

Dressé par l'Ingénieur Ppal

signé : OBRECHT

Présenté

par le Chef du Service de la
Voie et des Bâtiments de la
Sous-Direction

signé : BERTHE

I.- Travaux complémentaires
proprement dits

Dépose du dallage du quai y compris réfection après l'exécution des travaux de construction	12 ml	30.-	360.-
Fouilles de terre pour fondations; transport des décombres	8 m ³	25.-	200.-
Béton de fondation	8 m ³	200.-	1.600.-
Béton de coffrage du socle	0,80 m ³	350.-	280.-
Isolation	400 m ²	15.-	60.-
Enduit de ciment lisse	500 m ²	20.-	100.-
Fourniture et pose de bois de char- pente les choix pour cloisons et toiture	2,50 m ³	700.-	1.750.-
Fourniture et pose de voligeage brut en sapin de 25 m/m d'épaisseur avec couvre-joints bruts de 10/40 m/m et isolation en carton bitumé	50 m ²	40.-	2.000.-
Comme à l'article précédent mais toutes les parties visibles sabo- tées et sans isolation	62 m ²	35.-	2.170.-
Couverture en carton bitumé en 3 couches y compris voligeage brut en sapin avec rainures et languettes	32 m ²	50.-	1.600.-
à reporter :		9.760.-	360.-

Report :

9.760.-

360.-

Fourniture et pose de planches
de rive en sapin brut de 25 m/m

14 ml. 7.- 98.-

Fourniture et pose de petits fers
comme boulons, clameaux etc...

16 kg. 5.- 80.-

Fourniture et pose de portes exté-
rieures à 1 vantail en bois de pin
avec seuil, chambranle etc...

(1.00 x 2,22 m.) 2 p. 675.- 1.350.-

Fourniture et pose de fenêtres en
bois de pin avec jet d'eau et croi-
sillons en bois de chêne fenêtres

à 3 vantaux dont 1 fixe (1.80 x 1.10) 2 p. 500.- 1.000.-

Fourniture et pose de plancher en
bois de sapin de 22 m/m sur lam-
bourdes de 4/6 cm avec remplissage
en scories sèches

20 m2 45.- 900.-

Fourniture et pose de tuyaux dou-
bles en éternit avec tête de che-
minée, garniture et zinc au passa-
ge de la toiture, raccords pour
tuyaux de ~~four~~ *fumée*

2 p. 225.- 450.-

Peinture intérieure du socle des
cloisons, des portes, fenêtres
intérieures et extérieures en 3
couches de peinture à l'huile

75 m2 10.- 750.-

à reporter :

14.388.-

360.-

Report :

14.389.-

360.-

Peinture extérieure des parois du
haut des cloisons intérieures et
du plafond en peinture spéciale

ignifique en deux couches	125 m ²	8.50	977.50
---------------------------	--------------------	------	--------

Fourniture et pose de tuyaux de
descente en zinc n° 13 avec col de
cygne

2 ml.	35.-	70.-
-------	------	------

Fourniture et pose de chéneaux en
zinc n° 13

7 ml	35.-	245.-
------	------	-------

Fourniture et pose de sauphins en
fonte

1 p.	80.-	80.-
------	------	------

Canalisation

bloc	3.000.-
------	---------

Installations électriques

bloc	800.-
------	-------

19.560.50	360.-
-----------	-------

Pour imprévus et divers

1.939.50	40.-
----------	------

Frais de surveillance

900.-

22.400.-

400.-

frs. 22.800.-

signé : OBRECHT

Le Chef du Service V.B. de la
Sous-Direction

12 Novembre

38

signé : BARTH

S. N. C. F. - Région de l'Est
Sous-Direction de Strasbourg
VOIE ET BATIMENTS

Ligne de Colmar au Rhin (limite)

GARE DE NEUF-BRISACH (Gare)

Bureaux provisoires de la douane et de la police

-:-:-

DETAIL ESTIMATIF

-:-:-

Dressé par l'Ingénieur Ppal

signé : OBRECHT

Présenté

par le Chef du Service de la
Voie et des Bâtiments de la
Sous-Direction

signé : BERTH

I.- Travaux complémentaires

proprement dits

Dépose du dallage du quai y compris
réfection après l'exécution des

travaux de construction	12 ml	30.-	360.-
-------------------------	-------	------	-------

Fouilles de terre pour fondations;

transport des décombres	8 m ³	25.-	200.-
-------------------------	------------------	------	-------

Béton de fondation	8 m ³	200.-	1.600.-
--------------------	------------------	-------	---------

Béton de coffrage du socle	0,80 m ³	350.-	280.-
----------------------------	---------------------	-------	-------

Isolation	482 m ²	15.-	60.-
-----------	--------------------	------	------

Enduit de ciment lisse	500 m ²	20.-	100.-
------------------------	--------------------	------	-------

Fourniture et pose de bois de char-
pente ler choix pour cloisons et
toiture

2,50 m ³	700.-	1.750.-
---------------------	-------	---------

Fourniture et pose de voligeage

brut en sapin de 25 m/m d'épaisseur
avec couvre-joints bruts de 10/40

m/m et isolation en carton bitumé	50 m ²	40.-	2.000.-
-----------------------------------	-------------------	------	---------

Comme à l'article précédent main
toutes les parties visibles sabo-
tées et sans isolation

62 m ²	35.-	2.170.-
-------------------	------	---------

Couverture en carton bitumé en 3
mouches y compris voligeage brut

en sapin avec rainures et languettes	32 m ²	50.-	1.600.-
--------------------------------------	-------------------	------	---------

à reporter :

9.760.-

360.-

Report :

2.760.-

360.-

Fourniture et pose de planches
de rive en sapin brut de 25 m/à

14 ml.

7.-

98.-

Fourniture et pose de petits fers
comme boulons, clameaux etc...

16 kg.

5.-

80.-

Fourniture et pose de portes exté-
rieures à 1 ventail en bois de pin
avec seuil, chambranle etc...

(1.00 x 2,22 m.)

2 p.

675.-

1.350.-

Fourniture et pose de fenêtres en
bois de pin avec jet d'eau et croi-
sillons en bois de chêne fenêtres
à 3 vantaux dont 1 fixe (1.80 x 1.10) 2 p.

500.-

1.000.-

Fourniture et pose de plancher en
bois de sapin de 22 m/m sur lam-
bourdes de 4/6 cm avec remplissage
en scories sèches

20 m2

45.-

900.-

Fourniture et pose de tuyaux dou-
bles en éternit avec tête de che-
minée, garniture et zinc au passa-
ge de la toiture, raccords pour
tuyaux de fournaise *fournie*

2 p.

225.-

450.-

Peinture intérieure du socle des
cloisons, des portes, fenêtres
intérieures et extérieures en 3
couches de peinture à l'huile

75 m2

10.-

750.-

à reporter :

14.388.-

380.-

Report :

14.388.-

360.-

Peinture extérieure des parois du
haut des cloisons intérieures et
au plafond en peinture spéciale

ignifique en deux couches	125 m ²	8.50	977.50
---------------------------	--------------------	------	--------

Fourniture et pose de tuyaux de
descente en zinc n° 13 avec col de
cygne

2 ml.	35.-	70.-
-------	------	------

Fourniture et pose de chéneaux en
zinc n° 13

7 ml	35.-	245.-
------	------	-------

Fourniture et pose de sauphins en
fonte

1 p.	80.-	80.-
------	------	------

Canalisation

bloc	3.000.-
------	---------

Installations électriques

bloc	800.-
------	-------

19.560.50	360.-
-----------	-------

Pour imprévus et divers

1.939,50	40.-
----------	------

Frais de surveillance

900.-

22.400.-	400.-
----------	-------

frs. 22.800.-

signé : OBRECHT

Le Chef du Service V.B. de la
Sous-Direction

12 Novembre

38

signé : BARTH

SOCIÉTÉ NATIONALE DES CHEMINS DE FER FRANÇAIS

RÉGION DE L'EST

SOUS-DIRECTION DE STRASBOURG

VOIE ET BÂTIMENTS

LIGNE DE COLMAR AU RHIN (limite)

GARE DE NEUF-BRISACH (gare)

Installations provisoires et définitives de la quane et de la police

CLASSEMENT	
1936	
Classé	Par
Sous-Directeur	

BORDEREAU

Numéros d'ordre des pièces	Dates des pièces	Désignation des pièces	Observations
1		Notice explicative	
2		Plans	
3		Détail estimatif	
		Vu conformément à ma lettre de ce jour	
		STRASBOURG, le 2 NOV 1938	
		Le Sous-Directeur,	
		<i>Auguier</i>	

SOCIÉTÉ NATIONALE DES CHEMINS DE FER FRANÇAIS

RÉGION DE L'EST

SOUS-DIRECTION DE STRASBOURG

VOIE ET BÂTIMENTS

LIGNE de COLMAR au RHIN (limite)

-:-:-:-:-

GARE de NEUF-BRISACH (gare)

-:-:-:-:-

Bureaux provisoires de la douane et de la police

-:-:-:-:-

NOTICE EXPLICATIVE

SOCIETE NATIONALE DES CHEMINS DE FER FRANCAIS

REGION DE L'EST - SOUS - DIRECTION de STRASBOURG

VOIE ET BATIMENTS

LIGNE de COLMAR AU RHIN (limite)

GARE de NEUF-BRISACH - GARE

Bureaux provisoires de la douane et de
la police

NOTICE EXPLICATIVE

L'accord franco-allemand du 13 avril 1925 concernant
l'installation des gares frontières a été dénoncé par le Reich pour
le 13 avril 1939.

Nous devons donc prendre nos dispositions pour permettre
aussitôt que possible le transfert de tous les services douaniers et
policiers sur la rive gauche du Rhin.

Le présent projet comporte la construction à réaliser en
gare de Neuf-Brisach-Gare pour y installer les services qui sont actuel-
lement à Vieux-Brisach. En raison de l'urgence de la mise en service
de ces installations les dispositions adoptées ont un caractère pro-
visoire.

Nous étudions par ailleurs un projet d'installations
définitives que nous présenterons sous peu.

SOCIÉTÉ NATIONALE DES CHEMINS DE FER FRANÇAIS

RÉGION DE L'EST

SOUS-DIRECTION DE STRASBOURG

VOIE ET BÂTIMENTS

LIGNE DE COIMAR AU RHIN (limite)

-:-:-:-:-

GARE DE NEUF-ERISACH (gare)

-:-:-:-:-

Bureaux provisoires de la douane et de la police

-:-:-:-:-

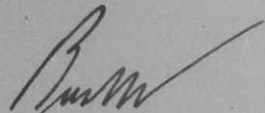
DETAIL ESTIMATIF

-:-:-:-

Dressé par l'Ingénieur Principal

Présenté par
Le Chef du Service de la Voie
et des Bâtiments de la
Sous-Direction

STRASBOURG, le 2 NOV 1938



DÉSIGNATION DES OUVRAGES	QUANTITÉS	PRIX DE L'UNITÉ	DÉPENSES A IMPUTER			
			A L'ÉTABLISSEMENT		A L'EXPLOITATION	
			Partielles	Totales	Partielles	Totales
I - Travaux complémentaires propres dits						
Dépose du dallage du quai y compris réfection après l'exécution des travaux de construction	12 ml	30.-			360.-	
Fouilles de terre pour fondations transport des décombres	8 m3	25.-	200.-			
Béton de fondation	8 m3	200.-	1.600.			
Béton de coffrage du socle	0,80 m3	350.-	280			
Isolation	4 m2	15.-	60			
Enduit de ciment lisse	5 m2	20.-	100			
Fourniture et pose de bois de charpente 1° choix pour cloisons et toiture	2,50 m3	700	1.750			
Fourniture et pose de voligeage brut en sapin de 25 mm d'épaisseur avec couvre-joints bruts de 10/40mm et isolation en carton bitumé	50 m2	40	2.000			
Comme à l'article précédent, mais toutes les parties visibles rabotées et sans isolation	62 m2	35	2.170			
à reporter :			8.160		360	

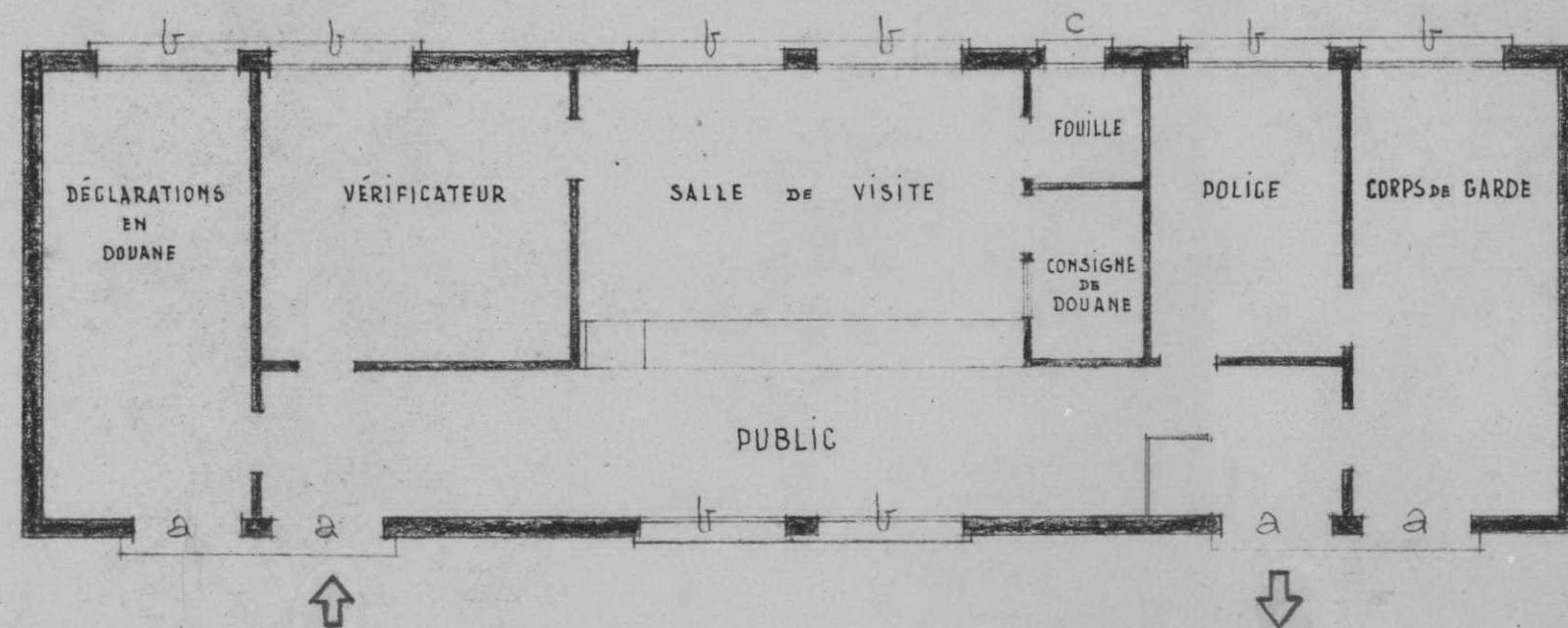
DÉSIGNATION DES OUVRAGES	QUANTITÉS	PRIX DE L'UNITÉ	DÉPENSES A IMPUTER			
			A L'ÉTABLISSEMENT		A L'EXPLOITATION	
			Partielles	Totales	Partielles	Totales
Report :			8.160		360.	
Couverture en carton bitumé en 3 couches y compris voligeage brut en sapin avec rainures et languettes	32 m2	50.-	1.600			
Fourniture et pose de planches de rive en sapin brut de 25 mm	14 ml	7.--	98.			
Fourniture et pose de petits fers boulons, clameaux, etc...	16 kg	5.--	80			
Fourniture et pose de portes extérieures à 1 vantail en bois de pin avec seuil, chambranle, etc. (1,00 x 2,22 m)	2 p.	675.-	1.350			
Fournitures et pose de fenêtres en bois de pin avec jet-d'eau et croisillons en bois de chêne, fenêtres à 3 vantaux dont 1 fixe (1,80 x 1,10m)	2 p.	500	1.000			
Fourniture et pose de plancher en bois de sapin de 22 mm sur lambourdes de 4/6 cm avec remplissage en scories sèches	20 m2	45.	900			
Fourniture et pose de tuyaux doubles en éternit avec tête de cheminée, garniture en zinc, au pas-						
à reporter :			13.188.		360	

DÉSIGNATION DES OUVRAGES	QUANTITÉS	PRIX DE L'UNITÉ	DÉPENSES A IMPUTER			
			A L'ÉTABLISSEMENT		A L'EXPLOITATION	
			Partielles	Totales	Partielles	Totales
report :			13.188		360	
sage de la toiture, raccords pour tuyaux de fumée	2 p.	225	450			
Peinture intérieure du socle des cloisons, des portes, fenêtres in- térieures et extérieures en 3 cou- ches de peinture à l'huile	75 m2	10	750			
Peinture extérieure des parois, du haut des cloisons intérieures et du plafond en peinture spéciale ignifuge en deux couches	115 m2	8.50	977.50			
Fourniture et pose de tuyaux de descente en zinc N° 13 avec col de cygne	22.00	35.-	70			
Fourniture et pose de chéneaux en zinc N° 13	7 ml	35.-	245			
Fourniture et pose de dauphins en fonte	1 p.	80.-	80.			
Canalisation,	bloc		3.000			
à reporter :			18.760.		360	

DÉSIGNATION DES OUVRAGES	QUANTITÉS	PRIX DE L'UNITÉ	DÉPENSES A IMPUTER			
			A L'ÉTABLISSEMENT		A L'EXPLOITATION	
			Partielles	Totales	Partielles	Totales
Report			18.760,50		360	
Installations électriques	bloc		800			
			19.560,50		360	
Pour imprévus et divers			1.939,50		40	
Frais de surveillance			900.-			
				22.400		400
				22.800.-		

Neuf - Bisack

Projets non rectifiés



1

GARE DE NEUF-BRISACH
BATIMENT DE LA DOUANE
échelle de 0^m.01 par mètre

SOCIETE NATIONALE DES CHEMINS DE FER FRANÇAIS

Projet de travaux
à la charge de l'Etat
d'un montant supérieur à 200.000 Frs.

SERVICE CENTRAL
DES
INSTALLATIONS FIXES

DOSSIER DU PROJET

REGION DE L'EST

Montant
de la dépense

220.000

Ligne de Colmar au Rhin (limite)

Titre du projet: Installations définitives de la douane
et de la police en gare de Neuf-Brisach-Gare

Bordereau des pièces jointes:

- A - Notice explicative
- B - Plans et dessins
- C - Détail estimatif

Etabli le 19
Le Chef du Service de la Voie et des Bâtiments

Présenté le 19
Le Directeur de l'Exploitation de la Région

Vu et transmis le 19
Le Directeur du Service Central des Installations fixes

Vu 19
Le Directeur Général

Pièce A
SOCIÉTÉ NATIONALE DES CHEMINS DE FER FRANÇAIS

Projet de travaux complémentaires
d'un montant supérieur à 200,000 frs.

REGION DE L'EST

Ligne de Colmar à u Rhin (limite)
Titre du projet Installations définitives de la douane
et de la police en gare de Neuf-Brisach-
Gare.

Notice explicative

Dressé par le Chef du Service
de la Voie et des Bâtiments

Vu et proposé
Paris, le 19.....
Le Directeur de l'Exploitation de la Région

SOCIETE NATIONALE DES CHEMINS DE FER FRANCAIS

REGION DE L'EST, SOUS-DIRECTION DE STRASBOURG

Service de la Voie et des Bâtiments

Ligne de Colmar au Rhin (limite)
Gare de Neuf-Brisach-Gare

Installations définitives de la douane et de la
police

NOTICE EXPLIATIVE

L'accord franco-allemand du 13 avril 1925 concernant le fonctionnement du Service de la douane et de la police française dans des gares de la rive droite du Rhin a été dénoncé par le Reich.

Il s'impose donc de créer de nouvelles installations pour ces Services sur le territoire français.

Le bâtiment à construire à cet effet en gare de Neuf-Brisach comprend tous les locaux qui sont nécessaires pour assurer le bon fonctionnement des Services de la Douane et de la Police.

Le dessin ci-annexé fait ressortir les détails de ce bâtiment.

./...

Les dépenses correspondantes sont évaluées à
frs 220.000.- suivant détail estimatif ci-annexé (Pièce C)
et sont imputables au Compte d'Etablissement de travaux
complémentaires proprement dits frs 220.000.-

Pièce B
SOCIÉTÉ NATIONALE DES CHEMINS DE FER FRANÇAIS

Projet de travaux
à la charge de l'État
d'un montant supérieur à 200,000 frs.

REGION DE L'EST

Ligne de Colmar au Rhin (limite)
Titre du projet Installations définitives de la
douane et de la police en gare
de Neuf-Brisach-gare.

Dessins du Bâtiment

Dressé par le Chef du Service
de la Voie et des Bâtiments

Vu et proposé

Paris, le 19

Le Directeur de l'Exploitation de la Région

SOCIETE NATIONALE DES CHEMINS DE FER FRANÇAIS

Projet de travaux complémentaires
d'un montant supérieur à 200,000 frs.

REGION DE L'EST

Ligne de Colmar à u Rhin (limite).....

Titre du projet Installations définitives de la.....
d'avance et de la police en gare de.....
Neuf-Brisach-Gare.....

Détail estimatif

Dressé par le Chef du Service
de la Voie et des Bâtiments

Vu et proposé
Paris, le 19.....
Le Directeur de l'Exploitation de la Région

Etabli à la date du 26-12-38

Désignation des ouvrages ou groupe de travaux	Compte d'exploitation		Travaux Complémentaires			
			proprement dits		de matériel inventorié	
	Instal. Fixes	Matériel	Instal. Fixes	Matériel	Instal. Fixes	Matériel
I. <u>Principal de la dépense</u>						
Principal de la dépense pour travaux complémentaires			220.000			

DECOMPOSITION des DEPENSES

OBJET DES DEPENSES	QUANTITES	PRIX de L'UNITE	DEPENSES			
			d'EXPLOITATION		TRAV. COMPLEMENT.	
			Partielles	Totales	Partielles	Totales
<u>Travaux complémentaires</u>						
<u>proprements-dits</u>						
Fouilles de terre pour fon- dation y compris mise en dé- pôt pour remblai ultérieur m ³	50	20			1.000	
Fourniture et pose de terre pour remblai m ³	140	25			3.500	
Béton de fondation m ³	28	200			5.600	
Béton de coffrage pour murs du sous-sol m ³	30	300			9.000	
Béton de coffrage du socle au-dessus du plancher du rez-de-chaussée m ³	4	400			1.600	
Fourniture et pose d'isola- tion en plaques d'asphalte m ²	38	15			570	
Maçonnerie de briques hourdées au mortier de chaux hydraulique m ³	30	350			10.500	
Maçonnerie de briques pour cheminées m ³	6	375			2.250	
Plus-value à la maçonnerie de briques pour piliers (avec addition de ciment au mortier) m ³	9	50			450	
Linteau en béton armé m ³	13,50	450			6.075	
Dalle de béton armé y compris sous poutre (au dessus du sous-sol) m ²	125.-	100			12.500	
					53.045	
à reporter :						

DECOMPOSITION des DEPENSES

OBJET DES DEPENSES	QUANTITES	PRIX de L'UNITE	DEPENSES			
			d'EXPLOITATION		TRAV. COMPLEMENT.	
			Partielles	Totales	Partielles	Totales
Report :					53.045	
Plancher au dessus du rez-de-chaussée en béton armé avec hourdis en terre cuite m ²	130	120			15.600	
Fourniture et pose de pierres factices en ciment pour appuis de fenêtres m ³	2,25	1.500			3.375	
Confection des encadrements de portes et fenêtres, arrondis à l'enduit de ciment lisse ml	65	15			975	
Fourniture et pose de : têtes de cheminées p	3	100			300	
manchons de cheminées p	6	10			60	
portes de nettoyage p;	6	20			120	
Confection de cloisons intérieures en dalles de béton ponce y compris fourniture et pose des huisseries de portes m ²	120	35			4.200	
Enduit lisse au grenier au mortier de chaux m ²	25	12			300	
Badigeon au lait de chaux m ²	25	5			125	
Enduit des façades avec addition de couleur m ²	115	30			3.450	
à reporter:					81.550	

DECOMPOSITION des DEPENSES

OBJET DES DEPENSES	QUANTITES	PRIX de L'UNITE	DEPENSES			
			d'EXPLOITATION		TRAV. COMPLEMENT.	
			Partielles	Totales	Partielles	Totales
Report :					81.550	
Enduits des soubassements au mortier de ciment m ²	25	30.-			750	
Fourniture et pose de bois de charpente en sapin des Vosges 1er choix à vives arêtes pour toiture m ³	7,500	800			6.000	
Voligeage brut à rainures et languette de 25 m/m d'épaisseur pour recevoir la couverture en éternit m ²	425	30			12.750	
Plus-value aux articles précédents pour rabotage des parties visibles de la corniche m ²	135	10			1.350	
Corniche rabotée aux pignons de 30 cm de saillie ml	20	30			600	
Petits fers, comme boulons, clameaux, etc.. Kg	50	5			250	
Fourniture et pose de couverture en éternit (gris foncé) en plaques de 40/40 cm y compris toutes sujétions comme sous-couche en carton bitumé, etc. m ²	435	40			17.400	
Plus-value à l'article précédent pour faitage ml	22	20			440	
à reporter :					121.090	

DECOMPOSITION des DEPENSES

OBJET DES DEPENSES	QUANTITES	PRIX de L'UNITE	DEPENSES			
			d'EXPLOITATION		TRAV. COMPLEMENT.	
			Partielles	Totales	Partielles	Totales
Report :					121.090	
Fourniture et pose de chassie en fonte y compris vitrage p	4	130			520	
Fourniture et pose de chêneaux en zinc N° 13 de 33 cm de développement avec bavette de 12 cm de dévelop- pement ml	45	25			1.125	
tuyaux de descente de 33 cm de développement ml	20	25			500	
dauphins en fonte 1=1.00 m p	4	55			220	
garniture complète de chemi- née en zinc N° 13 p	3	60			180	
Enduit de plâtre sur plafond en béton armé m2	130	15			1.950	
Enduit de plâtre sur murs et cloisons de briques m2	415	10			4.150	
Fournitures et pose de pro- tège-angles en fer galva- nisé m 1	50	10			500	
Fourniture et pose de carre- lage en grès cérame, 1er choix m2	55	100			5.500	
Plinthes à gorges en grès cérame ml	45	30			1.350	
à reporter					137.085	

DECOMPOSITION des DEPENSES

OBJET DES DEPENSES	QUANTITES	PRIX de L'UNITE	DEPENSES			
			d'EXPLOITATION		TRAV. COMPLEMENT.	
			Partielles	Totales	Partielles	Totales
Report :					137.085	
Confection de revêtement du sol système " Durament " ou équi- valent en 2 couches m2	70	60			4.200	
Fourniture et pose de : Portes extérieures en bois de pin avec ferrures, vitrerie, serrures, etc. a) portes de 1.80 - 2.90 m p	5	1.500			7.500	
Fenêtres en bois de pin avec jet d'eau et croisillons en bois de chêne y compris toutes les ferrures. m2	30	250			7.500	
Portes intérieures en bois de sapin avec panneaux en contre- plaqué, chambranle, contre- chambranle, ferrures, porte 0,90 x 2,10 m p	2	350			700	
" vitrée " p	1	400			400	
" guichet " p	1	450			450	
plinthes en sapin ml	65	10			650	
Banc à bagages avec ossature en bois de sapin, parois la- térales en bois de sapin avec panneaux en contre-plaqué ml	6	250			1.500	
Plus-value à l'article précé- dent pour aménagement d'un passage p	1	50			50	
Garde-corps - intérieur ml	3	125			375	
à reporter :					160.410	

DECOMPOSITION des DEPENSES

OBJET DES DEPENSES	QUANTITES	PRIX de L'UNITE	DEPENSES			
			d'EXPLOITATION		TRAV. COMPLEMENT.	
			Partielles	Totales	Partielles	Totales
Report :					160.410	
Peinture à l'huile en 3 couches	750 m ²	10			7.500	
Installations électriques	bloc				6.000	
Bouilles de terre et remblai pour travaux de canalisation	35 m ³	25			875	
Fourniture et pose de conduites en tuyaux de ciment	65 m ¹	40			2.600	
Confection de regards y compris enduit et couvercle p	4	700			2.800	
Aménagement des trottoirs autour du bâtiment	bloc				6.000	
					186.185	
Pour imprévus et divers					19.315	
Frais de surveillance					14.500	
						220.000
Montant total :						

SOCIETE NATIONALE DES CHEMINS DE FER FRANÇAIS

Projet de travaux complémentaires
d'un montant supérieur à 200,000 frs.

SERVICE CENTRAL
DES
INSTALLATIONS FIXES

DOSSIER DU PROJET

REGION DE L'EST

Montant
de la dépense

220.000

Ligne de Colmar au Rhin (limite)

Titre du projet: Installation définitives de la douane
et de la police en gare de Neuf-Brisach-Gare

Bordereau des pièces jointes:

- A - Notice explicative
- B - Plans et dessins
- C - Détail estimatif

Etabli le 19
Le Chef du Service de la Voie et des Bâtiments

Présenté le 19
Le Directeur de l'Exploitation de la Région

Vu et transmis le 19
Le Directeur du Service Central des Installations fixes

Vu 19
Le Directeur Général

SOCIETE NATIONALE DES CHEMINS DE FER FRANÇAIS

Projet de travaux complémentaires
d'un montant supérieur à 200,000 frs.

REGION DE L'EST

Ligne de Colmar à u Rhin (limite)
Titre du projet Installations définitives de la douane
et de la police en gare de Neuf-Brisach - Gare

Notice explicative

Dressé par le Chef du Service
de la Voie et des Bâtiments

Vu et proposé
Paris, le 19
Le Directeur de l'Exploitation de la Région

SOCIETE NATIONALE DES CHEMINS DE FER FRANCAIS

REGION DE L'EST, SOUS-DIRECTION DE STRASBOURG

Service de la Voie et des Bâtiments

Ligne de Colmar au Rhin (limite)
Gare de Neuf-Brisach-Gare

Installations définitives de la douane et de la
police

NOTICE EXPLIATIVE

L'accord franco-allemand du 13 avril 1925 concernant le fonctionnement du Service de la douane et de la police française dans des gares de la rive droite du Rhin a été dénoncé par le Reich.

Il s'impose donc de créer de nouvelles installations pour ces Services sur le territoire français.

Le bâtiment à construire à cet effet en gare de Neuf-Brisach comprend tous les locaux qui sont nécessaires pour assurer le bon fonctionnement des Services de la Douane et de la Police.

Le dessin ci-annexé fait ressortir les détails de ce bâtiment.

./...

Les dépenses correspondantes sont évaluées à
frs 220.000.- suivant détail estimatif ci-annexé (Pièce C)
et sont imputables au Compte d'Etablissement de travaux
complémentaires proprement dits frs 220.000.-

SOCIÉTÉ NATIONALE DES CHEMINS DE FER FRANÇAIS

Projet de travaux complémentaires
d'un montant supérieur à 200,000 frs.

REGION DE L'EST

Ligne de Calmar à u Rhin (limite)

Titre du projet Installations définitives de la
douane et de la police en gare de
Neuf-Brisach-Gare

Dessin du Bâtiment

Dressé par le Chef du Service
de la Voie et des Bâtiments

Vu et proposé
Paris, le 19
Le Directeur de l'Exploitation de la Région

SOCIÉTÉ NATIONALE DES CHEMINS DE FER FRANÇAIS

Projet de travaux complémentaires
d'un montant supérieur à 200,000 frs.

REGION DE L'EST

Ligne de Colmar à Rhin (... limite).....
Titre du projet Installations définitives de la.....
douane et de la police en gare de.....
Neuf-Brisch-Gare.....

Détail estimatif

Dressé par le Chef du Service
de la Voie et des Bâtiments

Vu et proposé
Paris, le 19.....
Le Directeur de l'Exploitation de la Région

Etabli à la date du 20-12-68

Désignation des ouvrages ou groupe de travaux	Compte d'exploitation		Travaux Complémentaires			
			* proprement dits		de matériel inventorié	
	Instal. Fixes	Matériel	Instal. Fixes	Matériel	Instal. Fixes	Matériel
I - Principal de la dépense						
Principal de la dépense pour travaux complémentaires			220.000			

DECOMPOSITION des DEPENSES

OBJET DES DEPENSES	QUANTITES	PRIX de L'UNITE	DEPENSES			
			d'EXPLOITATION		TRAV. COMPLEMENT.	
			Partielles	Totales	Partielles	Totales
<u>Travaux complémentaires</u>						
<u>proprement dits</u>						
Fouilles de terre pour fonda- tions y compris mise en dépôt pour remblai ultérieur m3	50	20			1.000	
Fourniture et pose de terre pour remblai m3	140	25			3.500	
Béton de fondation m3	28	200			5.600	
Béton de coffrage pour murs du sous-sol m3	30	300			9.000	
Béton de coffrage du socle au dessus du plancher du rez-de- chaussée m3	4.00	400			1.600	
Fourniture et pose d'isolation en plaques d'asphalte m2	38	15.-			570	
Maçonnerie de briques hourdées au mortier de chaux hydraulique m3	30	350			10.500	
Maçonnerie de briques pour cheminées m3	6	375			2.250	
Plus-value à la maçonnerie de briques pour piliers (avec ad- dition de ciment au mortier m3	9	50			450	
Linteau, en béton armé m3	13.50	450			6.075	
à reporter					40.545	

DECOMPOSITION des DEPENSES

OBJET DES DEPENSES	QUANTITES	PRIX de L'UNITE	DEPENSES			
			d'EXPLOITATION		TRAV. COMPLEMENT.	
			Partielles	Totales	Partielles	Totales
Report :					40.545	
Dalle de béton armée y compris sous-poutre (au dessus du sous-sol m2	125	100			12.500	
Plancher au dessus du rez-de- chaussée en béton armé avec hourdis en terre cuite m2	130	120			15.600	
Fourniture et pose de pierres factices en ciment pour ap- puis de fenêtres m3	2.25	1.500			3.375	
Confection des encadrements de portes et fenêtres, arrondés, à l'enduit de ciment lisse ml	65	15			975	
Fourniture et pose de têtes de cheminées p	3	100			300	
manchons de cheminées p	6	10			60	
portes de nettoyage p	6	20			120	
Confection de cloisons intérieures en dalles de béton ponce y compris fourniture et pose des huisseries de portes m2	120	35			4.200	
Enduit lisse au grenier au mortier de chaux m2	25	12			300	
Badigeon au lait de chaux m2	25	5			125	
à reporter :					78.100	

DECOMPOSITION des DEPENSES

OBJET DES DEPENSES	QUANTITES	PRIX de L'UNITE	DEPENSES			
			d'EXPLOITATION		TRAV. COMPLEMENT.	
			Partielles	Totales	Partielles	Totales
Report :						78.100
Enduit des façades avec addi- tion de couleur m2	115	30			3.450	
Enduits des soubassements au mortier de ciment m2	25	30			750	
Fourniture et pose de bois de charpente en sapin des Vosges 1er choix à vives arê- tes pour toiture m3	7.500	800			6.000	
Voligeage brut à rainures et languettes de 25m/m d'épais- seur pour recevoir la couver- ture en éternit m2	425	30			12.750	
Plus-value aux articles pré- cédent pour rabotage des par- ties visibles de la corniche m2	135	10			1.350	
Corniche rabotée aux pignons de 30 cm de saillie ml	20	30			600	
Petits fers comme boulons, claneaux, etc.. Kg	50	5			250	
Fourniture et pose de cou- verture en éternit (gris foncé) en plaques de 40/40 cm y compris toutes sujétions comme sous-couche en carton bitumé etc.. m2	435	40			17.400	
Plus-value à l'article pré- cédent pour faitage ml	22	20			440	
à reporter						121.090

DECOMPOSITION des DEPENSES

OBJET DES DEPENSES	QUANTITES	PRIX de L'UNITE	DEPENSES			
			d'EXPLOITATION		TRAV. COMPLEMENT.	
			Partielles	Totales	Partielles	Totales
Report :					121.090	
Fourniture et pose de chassis en fonte y compris vitrage p	4	130			520	
Fourniture et pose de : chêneaux en zinc N° 13 de 33 cm de développement avec barette de 12 cm de développement ml	45	25			1.125	
tuyaux de descente de 33 cm de développement ml	20	25			500	
dauphins en fonte 1 x 1.00 m p	4	55			220	
garniture complète de cheminée en zinc N° 13 p	3	60			180	
Enduit de plâtre sur plafond en béton armé. m2	130	15			1.950	
Enduit de plâtre sur murs et cloisons de briques m2	415	10			4.150	
Fourniture et pose de protège-angles en fer galvanisé ml	50	10			500	
Fourniture et pose de carrelage en grès cérame 1er choix m2	55	100			5.500	
Plinthes à gorges en grès cérame ml	45	30			1.350	
à reporter :					137.085	

DECOMPOSITION des DEPENSES

OBJET DES DEPENSES	QUANTITES	PRIX de L'UNITE	DEPENSES			
			d'EXPLOITATION		TRAV. COMPLEMENT.	
			Partielles	Totales	Partielles	Totales
Report					137.085	
Confection de revêtement du sol système "Durament" ou équivalent en 2 couches m2	70	60			4.200	
Fourniture et pose de : portes extérieures en bois de pin avec ferrures, vitrerie, serrures, etc.. portes de 1,80 x 2,90 m p	5	1.500			7.500	
Fenêtres en bois de pin avec jet d'eau et croisillons en bois de chêne y compris toutes les ferrures m2	30	250			7.500	
Portes intérieures en bois de sapin avec panneaux en contre-plaqué, chambranle, contre-chambranle, ferrures, porte 0,90 x 2,10 m p	2	350			700	
porte vitrée 0,90 x 2,10 p	1	400			400	
" guichet d° p	1	450			450	
plinthes en sapin ml	65	10			650	
Panc à bagages avec ossature en bois de sapin, parois latérales en bois de sapin avec panneaux en contre-plaqué ml	6	250			1.500	
Plus-value à l'article précédent pour aménagement d'un passage p	1	50			50	
à reporter :					160.035	

DECOMPOSITION des DEPENSES

OBJET DES DEPENSES	QUANTITES	PRIX de L'UNITE	DEPENSES			
			d'EXPLOITATION		TRAV. COMPLEMENT.	
			Partielles	Totales	Partielles	Totales
Report					160.035	
garde-corps intérieur ml	3	125			375	
Peinture à l'huile en 3 couches m ²	750	10			7.500	
Installations électriques bloc					6.000	
Fouilles de terre et remblai pour travaux de canalisations m ³	35	25			875	
Fourniture et pose de conduites en tuyaux de ciment ml	65	40			2.600	
Confection de regards y compris enduit et couvercle p	4	700			2.800	
Aménagement des trottoirs autour du bâtiment bloc					6.000	
Pour imprévus et divers ,					186.185	
Frais de surveillance					19.315	
					14.500	
<u>Montant total</u>						220.000