

64369 18/1

Ligne de Bodeaux à Sète

PK 432+900

Gare de Béziers

Same date

on 2/1



Signe de Bordeaux - Sète.

Pont supérieur de la ligne de Neustarques. P. K. 432.900

Photo montrant la nécessité de reconstruire la travée détruite
sur le même modèle que celle existant encore sur la R. N. 112.

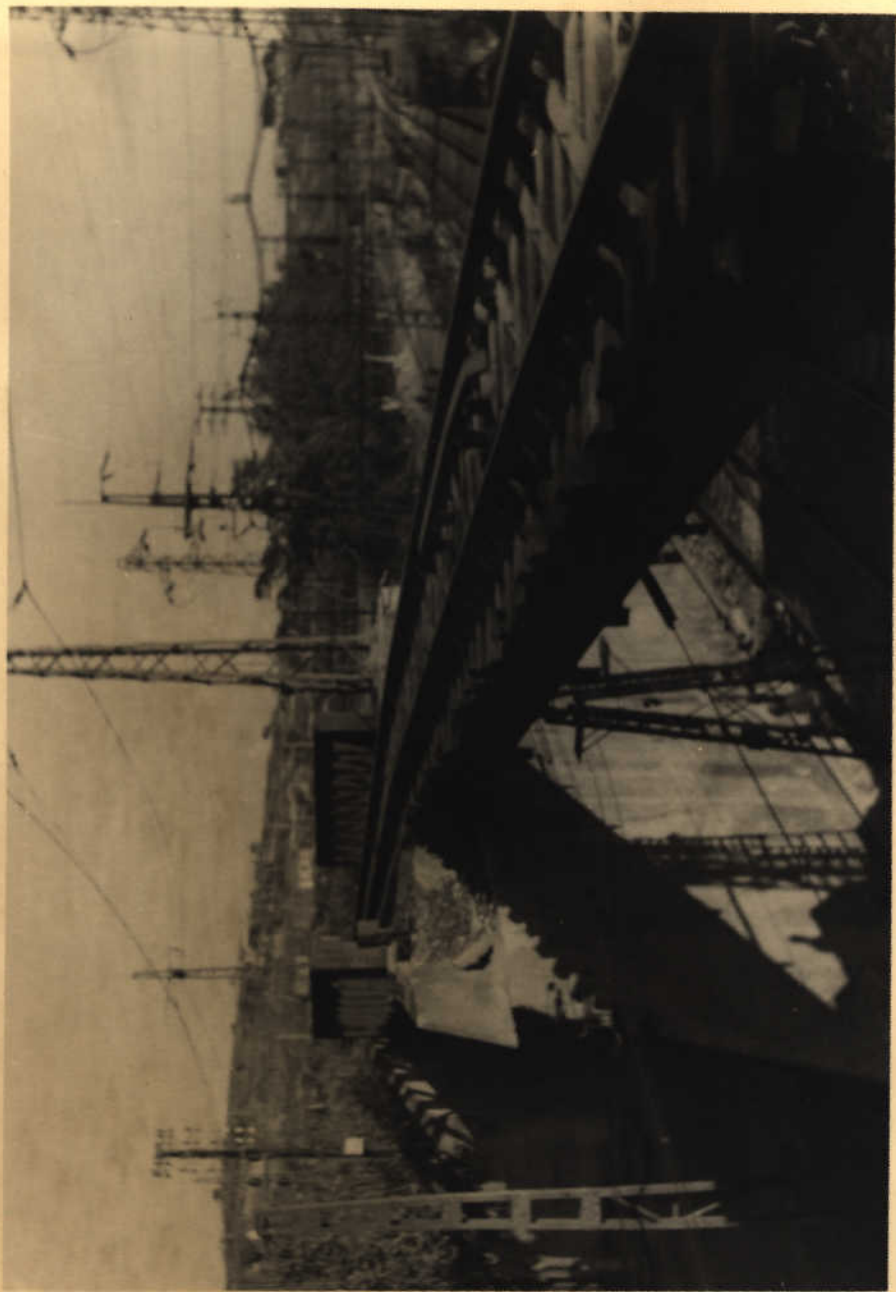
Kodak

Kodak

Sans date

an² 2





II
Pont supérieur de la ligne de Neussargues
P. K. 432.900

Signe de Bordeaux - Sète. Gare de Béziers.

Kodak

Kodak

Same date

on 2 3

(3 photos)





Ligne de Bourdeaux-Sète.

Pont supérieur de la ligne de Neussaugues. - P. K. 432. 900

Photo montrant le peu de surface d'appui des portées
du pont provisoire sur leur culée. -

Kodak



Ligne de Bordeaux-Sète.

Pont supérieur de la ligne de Neussaugues. - P. K. 432. 900

Photo montrant le peu de surface d'appui des poutres
du pont provisoire sur leur culée. -

Kodak

Kodak



Ligne de Bordeaux-Sète.

Pont supérieur de la ligne de Neussargues. - P. K. 432. 900

Photo montrant le peu de surface d'appui des pontées
du pont provisoire sur leur culée. -

Kodak

bons date

on 24



Ligne de Bordeaux - Sète

Pont supérieur sur la ligne de Nersaugues P.K. 132,900.

Vue montrant ^{le pont} la ~~passerelle~~ provisoire construite à l'emplacement
de la travée détruite.

Sans doute

3¹⁰ S





V / Ligne de Bouteaux-Sète

Pont supérieur de la ligne de Neussargues.

Photo montrant les débris de l'ancien tablier
déposé en bordure de la ^{Kodak} voie.