

Ligne de Bègles

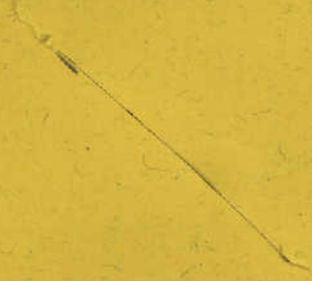
à Neussargues

Pont sur le Liberon

PK 443 + 063

3 septembre 1946

m^e 1
(3 photos)



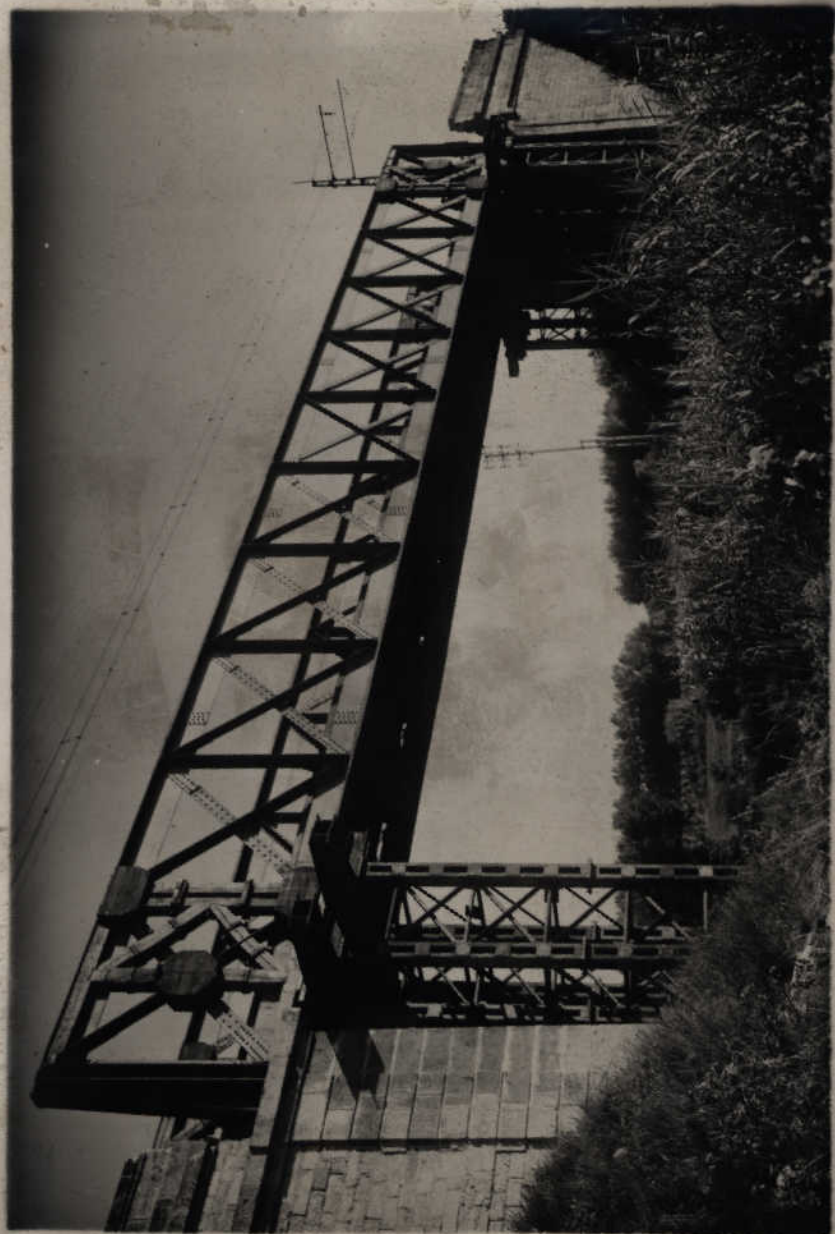


1
Ligne de Bédouins à Roumangues
Gout sur le Liban - 2 K H.S. 063

—
Réfection partielle des maçonneries des caves et des murs en retour
—

Photo. N° 1

Date de prise de vue = 3-9-46



Ligne de Bézières à Dourmergues
Pont sur le Lhnan - PK 443.053

—
Projection partielle des maçonneries des culées et des murs en retour

—
Photo N° 1 Date de la prise de vue = 3-9-46



Ligne de Bédiers à Neumargues.

Pont sur le Lignon - GK Hk 3.053

Réfection partielle des maçonneries des culées et des murs en retour

Photo N° 1

Date de prise de vue = 3-9-46

3 septembre 1946

m^e 2
(3 photos)



Signature de Dupuis à Messieurs. 2

Yout sur le Libron. P.K. 443.068.

Refecton partelle des magameries des culés et des murs en retour

Photo. n° 2

Date de fin de me. 3. Sept 68.

X



Ligne de Djezis à Neussargues. 2)
Pont sur le de-bron. P. K. 663.063.

Défection partielle des maçonneries des culées et des murs en retour

Photo. N° 2.

Date de prise de vue. 3. Sept. 68.

X



Ligne de Peperis à Messange.

2

Laut sur le Libron. P.K. 443. 063.

Défection partielle des magonneries des culées et des murs en retour

Photo. N° 2.

Date de prise de vue 3. Sept. 40

✓

3 September 1946

on 2. 3

(3 photos)





Ligne de Bézius à Heussargues

Sont sur le Libron - PK 113-063

Réfection partielle des maçonneries des entrées & des murs en retour

Photo 123

Date de prise de vue = 3-9-46

X



3
Ligne de Bézius à Heumarques

Font sur le Libron - P.K. 443.063

—
Protection partielle des maçonneries des culées et des murs en retour

—
Photo N° 3 Date de prise de vue = 3-9-46

X



Ligne de Québec à Drummondville

Pont sur le chemin - PK 443-063

Section partielle des maçonneries des culées et des murs en retour

Photo n° 3 Date de prise de vue = 3-9-46

X

3 septembre 1946

m^e 4
(3 photos)



Ligne de Rejiers à Neuvargues.

Tout sur le Lignon - J. K. 143.063.

Défection partielles des maçonneries des
culées et des murs en retour.

Photo N: 4.

Date de prise de vue 3. Sept 68.

X



Ligne de Peziers à Beaumarchés.

4

Tout sur le Lez. P. L. 443. 083.

Refection partielle des maçonneries des aulais
et des murs en retour

Photo. N° 4. Date de prise de vue:
3. Sept. 60.

X



diqne de Repais à Neussargues.

4

—
Tont sur la . N. l.rou. P. N. 443.063.

—
Reflection - particille des magoumeris des
calci; et des murs en rebour.

—
Photo. N: 4.

—
Date de prise de vue S. P. 166

X

1^{er} Octobre 1946

m. S
(3 photos)



5
Ligne Pévifs - Neumarques
Pont sur de Libon PK 443063

Reparation partielle des culées et des murs en retour

Date de fin de vue : 1-10-46

Photo N° 1



5
Ligne Péziers - Neumarque
Pont sur le Libron PK 443063

Réparation partielle des culées et des murs en retour

Date de prise de vue : 1-10-48

Photo N^o 1



5
Ligne Pépés - Neumangues
Contour de l'ihom ; PK 443063

Réparation partielle des culées et des murs en retour

Date de fin de vue : 1-10-66

Photo N° 1

1^{er} Octobre 1946

m^e 6
(3 photos)



6

Ligne Bégués-Neumarques
Pont sur le Libron PK 463063

Reconstruction de la culée (côté Neumarques)

Date de fin de vue: 1.10.46

Photo n^o 2.



6

Ligne Bégués-Neumarques
Pont sur le Libon PK 483063

Reconstruction de la falée (côté Neumarques)

Date de fin de vue: 1-10-46

Photo n^o 2.



6
Ligne Bégués - Neumarques
Fond sur le Libron PK 048063

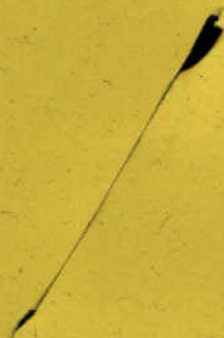
Reconstruction de la falaise (côté Neumarques)

Date de prise de vue : 1-10-46

Photo n° 2.

15 October 1946

m = 7
(3 photos)





Ligne Beziers. Neussargues

7

P.K. HH3 + 063

Pont du Libron

Situation de l'ouvrage avant l'exécution des
travaux montrant le fissurage de la culée



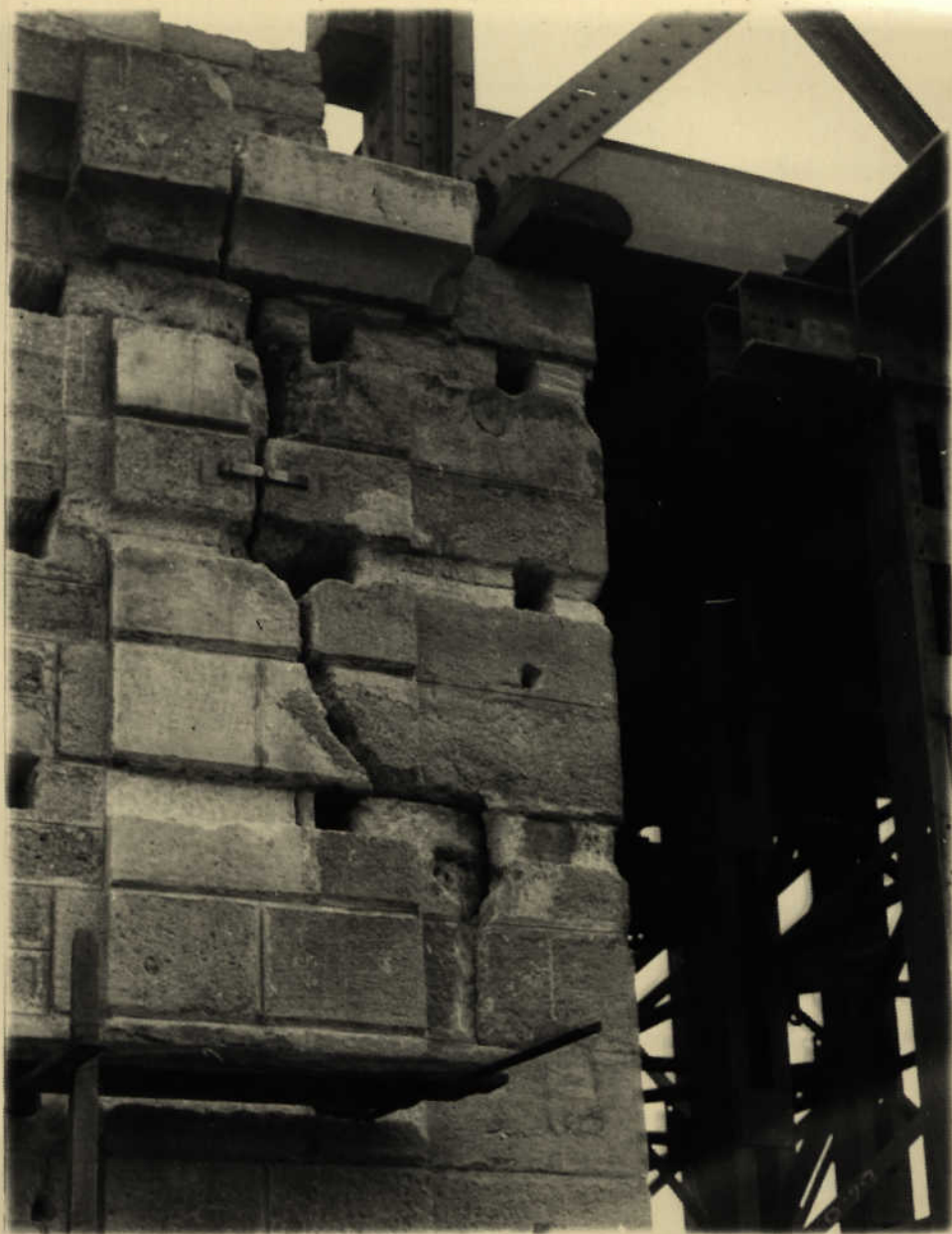
Ligne Beziers Neussargues

7

PK HH3+063

Pont du Libron

Situation de l'ouvrage avant l'exécution
des travaux montrant le fissurage de la culée.



Ligne Reyers Neussargues

7

P.K. HH3 + 063

Pont du Libron

Situation de l'ouvrage avant l'exécution des
travaux montrant le fissurage de la culée

15 Octobre 1946

no 8
(3 photos)



8
Ligne de Béziers à Nîmes

PK 443.003

Pont sur le Libron

Reconstruction partielle des culées et des murs en retour

Date de mise de murs: 15/10/46

Photo n° 4

Culée côté Nîmes



Ligne de Bézières à Vauxaugues

PK = 443.063

Pont sur le Libron

Reconstruction partielle des culées et des murs en pierre

Date de mise de vue: 15/10/46

Photo n° 1

Culée côté Vauxaugues -



8

Ligne de Gébriens à Neumargues
PK 443.063
Pont sur le Libron

Reconstruction partielle des culées et de murs en retour

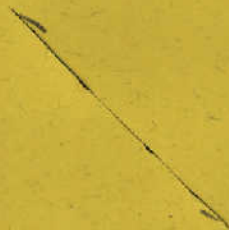
Date de mise de vue: 15/10/46

Photo n° 1

Culée côté Neumargues.

15 October 1946

m = 9
(3 photos)





Ligne de Béziers à Neumargues

PK 443.013

Pont sur le Lézou

Reconstruction partielle des culées et des murs en retour

Date de mise de vue: 15/10/46

Photo n° 3

Culée côté Neumargues -



Ligne de Bézières à Neumargues

PK 443.063

Pont sur le Libron

Reconstitution partielle des culées et des murs en aetou

Date de mise de vue: 15/10/46

Photo n° 12

Culée côté Neumargues -



Ligne de Béziers à Neumarques

PK 413.663

Pont sur la Liron

Reconstruction partielle des culées
et des murs en retour

Date de mise de vue: 15/10/46

Photo n° 2

Culée côté Neumarques -