

6436A 1711

digue de Caucassonne
à Rivesaltes

PK 410+307

20 novembre 1964

21st 1

(3 photos)



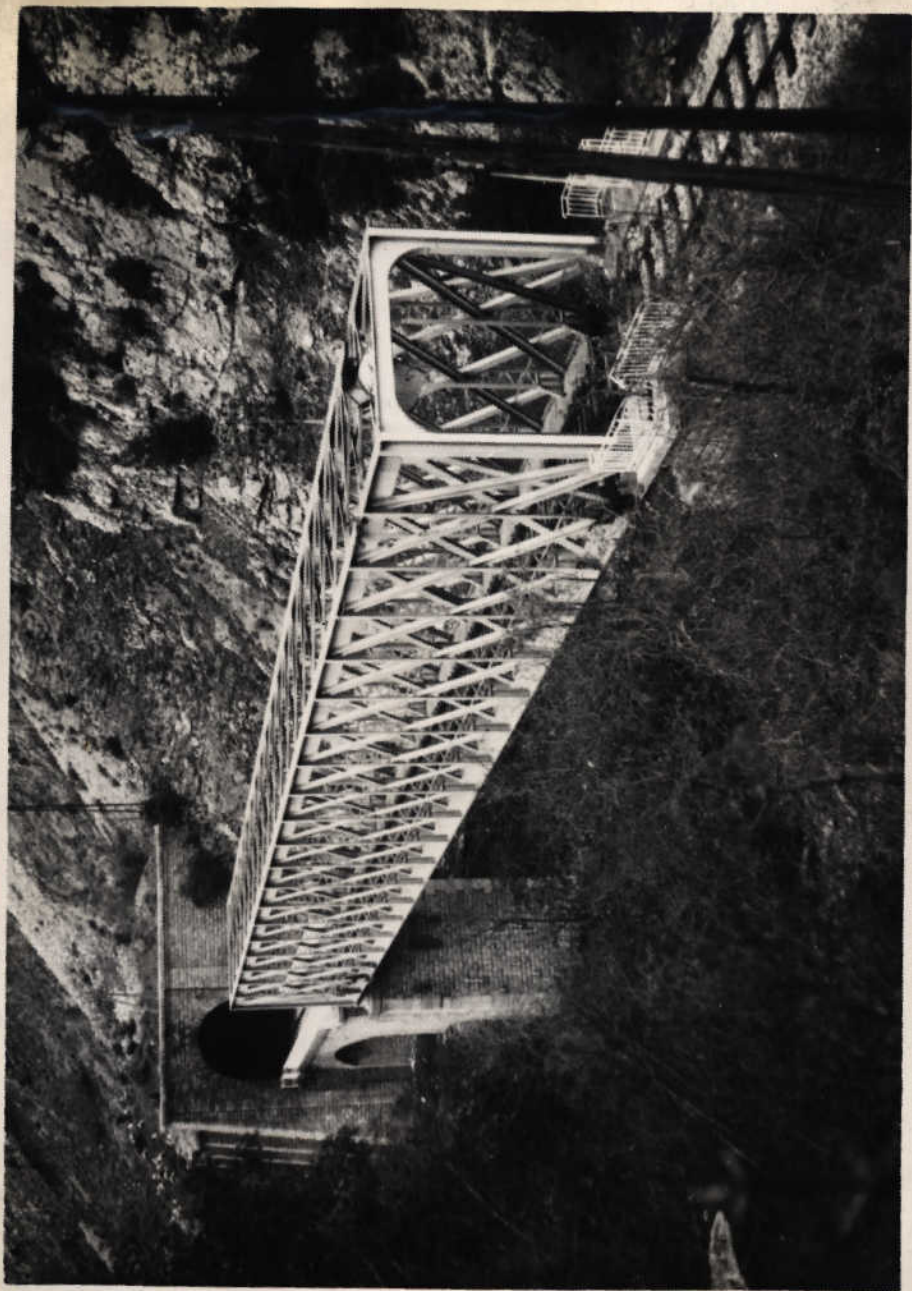
LIGNE DE CARCASSONNE A RIVESALTES

—
P.K. 410+307
—

Vue d'ensemble vers Carcassonne

— 20.II.44

6



Ligne de Carcassonne à Rivesaltes.

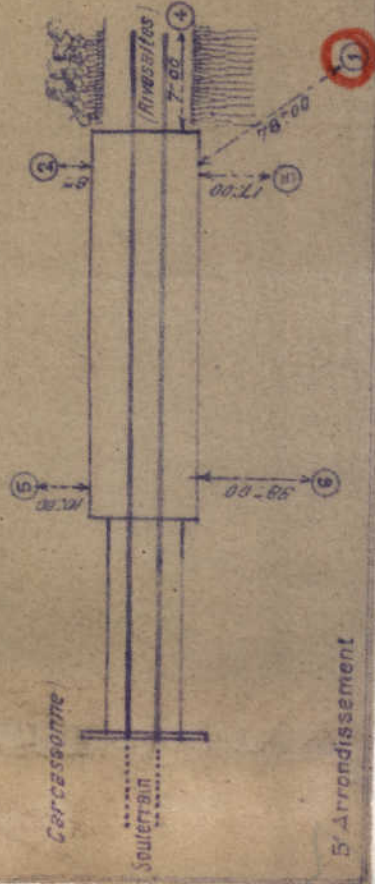
Voieur métallique de 57⁸⁰.

P.K. 410.507.

Emplacement des avaries.

Destruction : 13.8.44

Photographie 20.11.44



5' Arrondissement



LIGNE DE CARCASSONNE A RIVESALTES

—
P.K. 410+307

—
Vue d'ensemble vers Carcassonne

— 20.II.44

✓

20 novembre 1944

n° 2

(3 photos)



LIGNE DE CARCASSONNE A RIVESALTES

P.K. 410+307

Vue côté droit de l'ouvrage - Côté Carcassonne

20.II.44

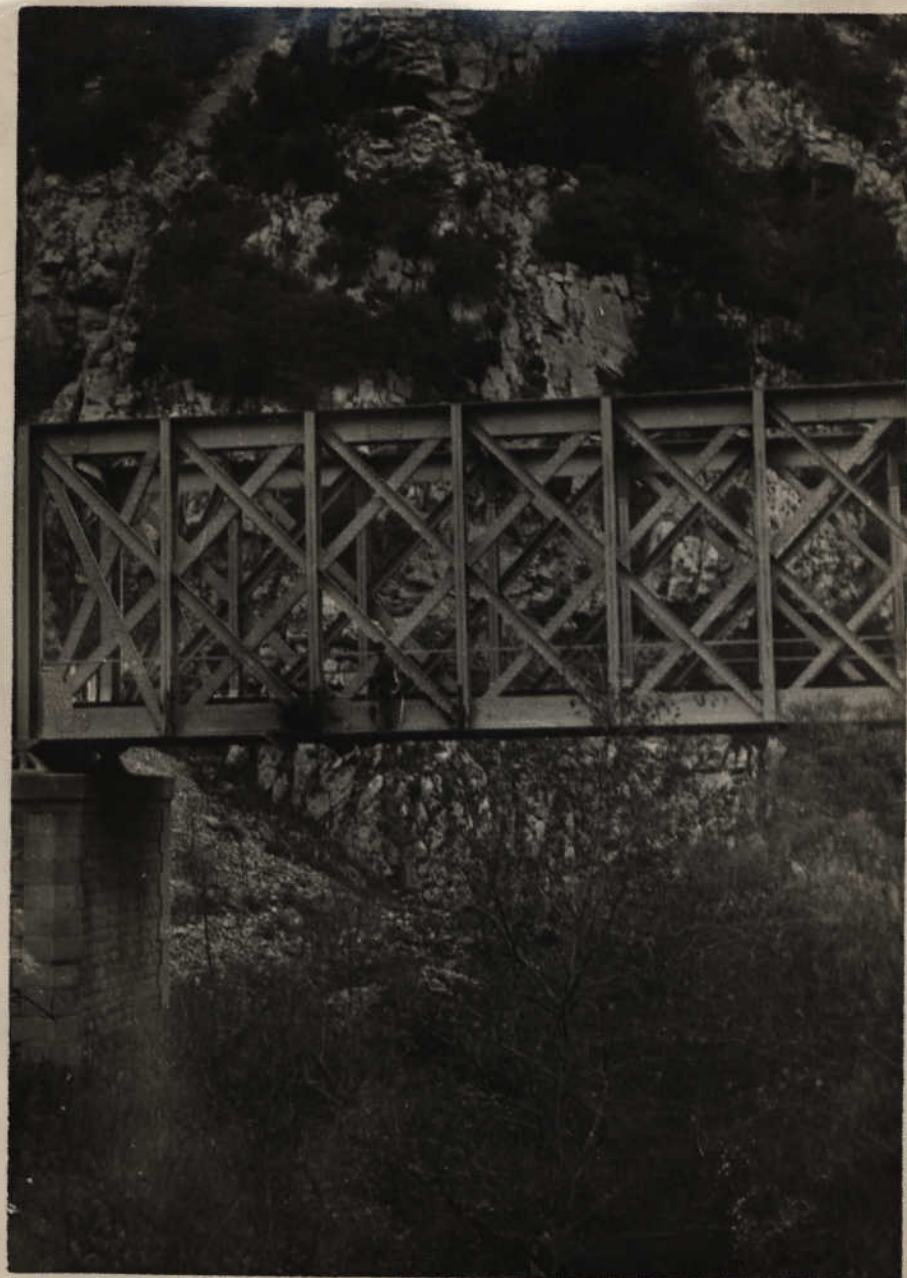


LIGNE DE CARCASSONNE A RIVESALTES

—
P.K. 410+307
—

Vue côté droit de l'ouvrage - Côté Carcassonne

20.II.44



LIGNE DE CARCASSONNE A RIVESALTES

—
P.K. 410+307
—

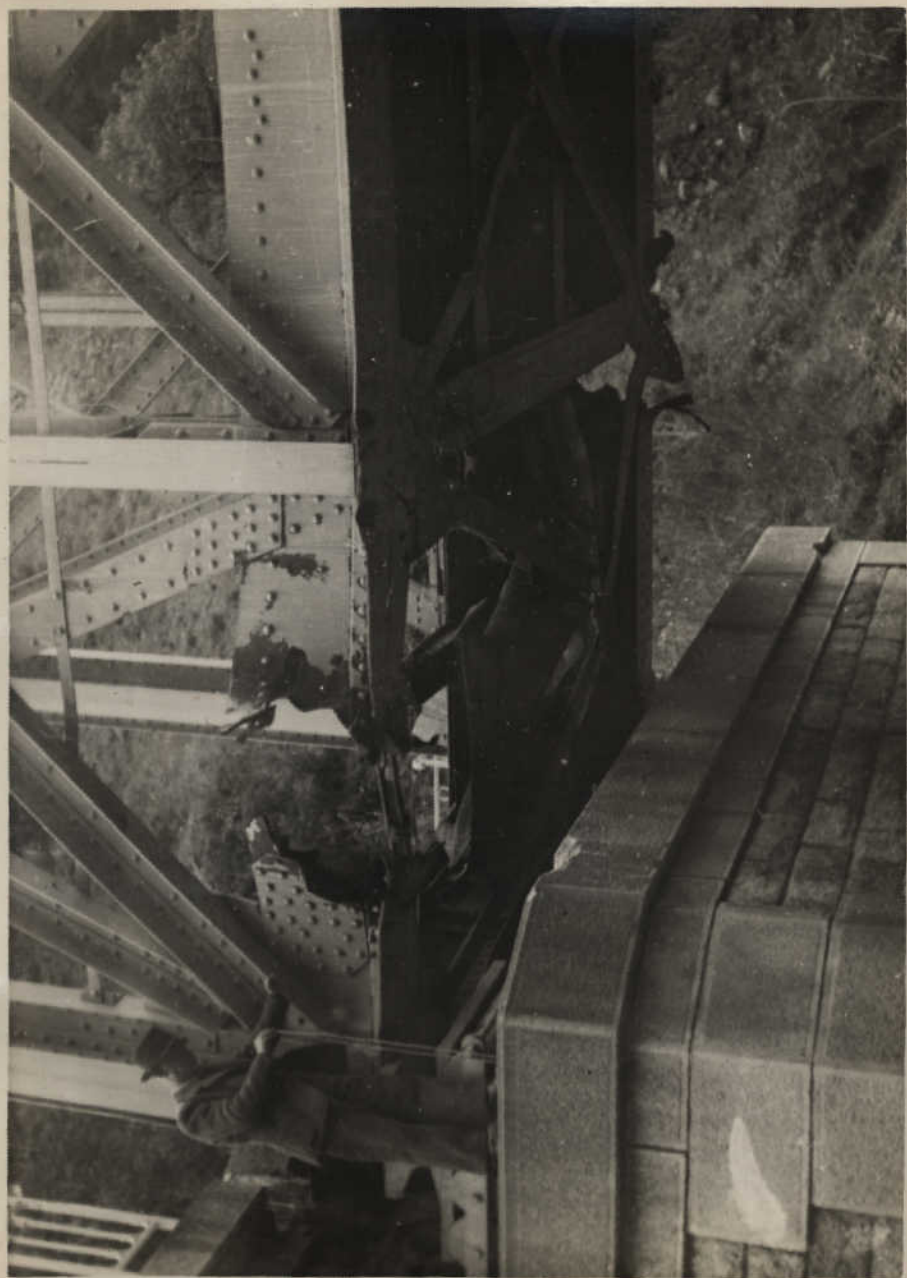
Vue côté droit de l'ouvrage - Côté Carcassonne

20.II.44

20 novembre 1964

3
a11

(3 photos)



LIGNE DE CARCASSONNE A RIVESALTES

—
P.K. 410+307
—

Détail des avaries à gauche - Côté Rivesaltes

20.II.44

✓



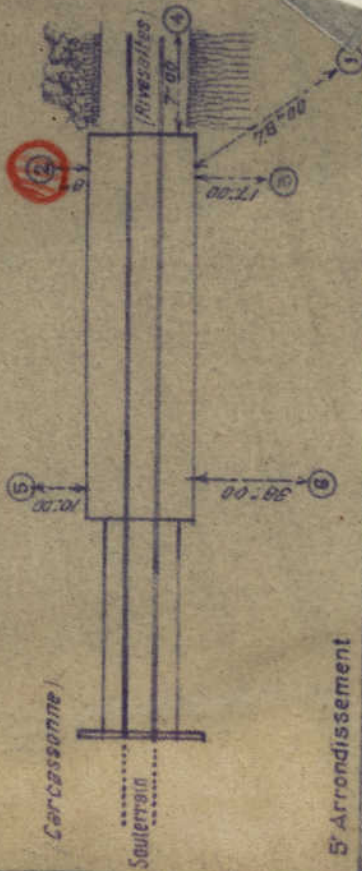
Destruction : 15.0 - 44.

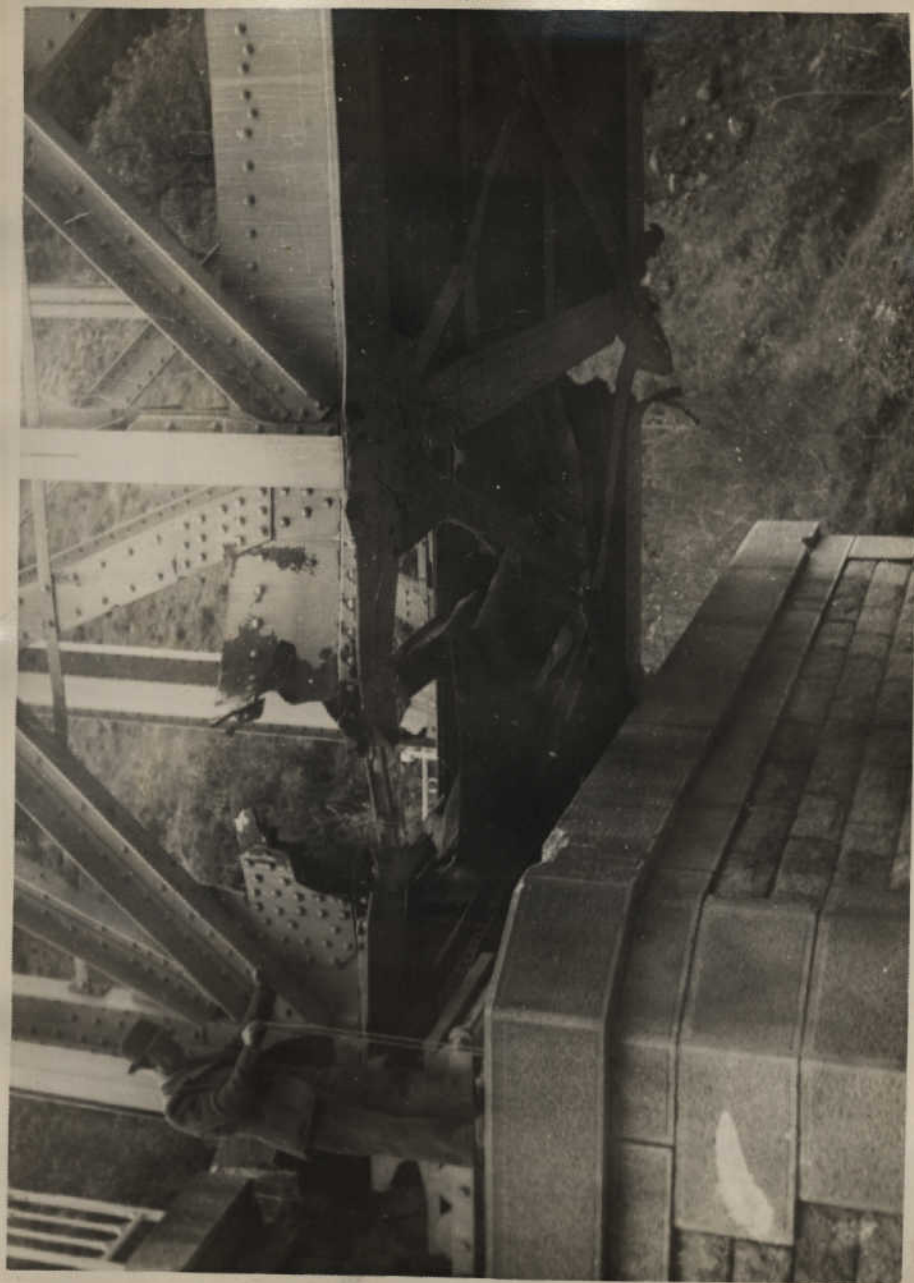
Viduc metallicus de 59^m 80.

Photographie 20.11.44.

P.K. 410.307.

Emplacement des avaries.

5^e Arrondissement



LIGNE DE CARCASSONNE A RIVESALTES

—
P.K. 410+307
—

Détail des avaries à gauche - Côté Rivesaltes

20.II.44

Y

20 novembre 1964

m₂ 4
(3 photos)



Nº 1
LIGNE DE CARCASSONNE A RIVESALTES

—
P.K. 410+307
—

Partie supérieure de l'ouvrage côté Rivesaltes

20.II.44



Nº 1

LIGNE DE CARCASSONNE A RIVESALTES

—
P.K. 410+307
—

Partie supérieure de l'ouvrage côté Rivesaltes

— 20.II.44



LIGNE DE CARCASSONNE A RIVESALTES

—
P.K. 410+307
—

Partie supérieure de l'ouvrage côté Rivesaltes

20.II.44

20 november 1944

m^o 5

(3 phoboy)





LIGNE DE CARCASSONNE A RIVESALTES

—
P.K. 410+307
—

Vue des destructions côté droit - Rivesaltes

20.II.44



LIGNE DE CARCASSONNE A RIVESALTES

P.K. 410+307

Vue des destructions côté droit - Rivesaltes

20.II.44



LIGNE DE CARCASSONNE A RIVESALTES

P.K. 410+307

Vue des destructions côté droit - Rivesaltes

20.II.44

20 novembre 1944

m^e 6

(2 photos)



LIGNE DE CARCASSONNE A RIVESALTES

—

P.K. 410+307

—

Vue des destructions côté gauche - Carcassonne

20.II.44



LIGNE DE CARCASSONNE A RIVESALTES

—
P.K. 410+307
—

Vue des destructions côté gauche - Carcassonne

20.II.44