

64367 6/11

Ligne de Naubonne  
à Pat-Bou

PK 409+737

7. novembre 1944

m<sup>e</sup> 1  
(2 photos)

m<sup>e</sup> 2  
(2 photos)



Narbonne

Port-Bou



Ligne de garbure à Fort-Bon

P. I. métallique de 4 m. 00 d'inventure sur le chemin de Montfort

P. K. 409. 737

---

Extrémité de la poutte surée.

assemblage de des rivets d'assemblage de l'ontectoire sur le profilé. Appareil d'appui conçu en deux parties.

7 NOV 1844



Marbonne

Port-Bou

Ligne de Narbonne à Port-Bou

P.I. métallique de 4.<sup>m</sup>00 d'ouverture sur le chemin de Montfort

P. N. 409.737

---

Extrémité de la poutre avinée -  
Arrachement de l'aile horizontale supérieure et des rivets d'assemblage  
de l'entretoise sur le profilé. Appareil d'appui coupé en deux parties -

Narbonne

Port E

Ligne de Narbonne à Port-Bou

P. I. métallique de 4 m. 00 d'ouverture sur le chemin de Montfort

P. N. 409. 737

—

attachement des rivets. d'assemblage de l'entrecroise sur le profilé et fixées  
dans le dernier. Appareil d'appui coupé en deux parties. — 7 NOV 1944



Harbottle

Port-B

Ligne de Marbome à Port-Bon

P.I. métallique de 4 m 00 d'ouverture sur le chemin de Montfort

P.N. 409. 737

---

Arrachement des rivets d'assemblage de l'entête sur le profilé et fixation dans le dernier - Appareil d'appui coupé en deux parties. - 7 NOV 1944

7 novembre 1944

n° 3  
(3 photos)

Marbonne

Port-Bou



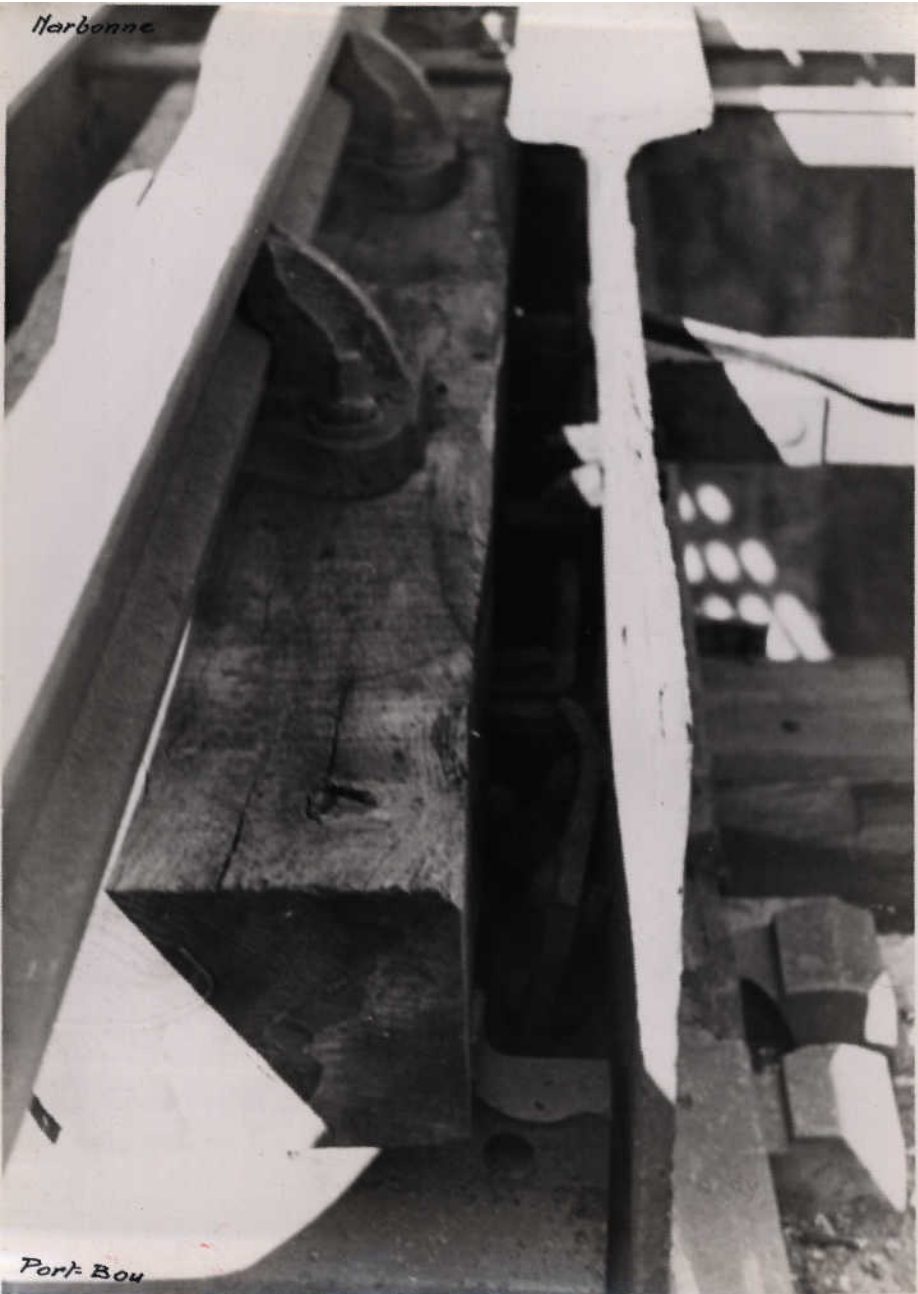
III

Ligne de parolonne à Tort-Bou  
PI métallique du T.K. 409.737

Déformation de l'âme et dislocation de l'assemblage  
de l'entretôise sur le profilé.

-7 NOV 1944

Harbonne



Port-Bou

III

Ligne de Narbonne à Port-Pau

PI métallique du T.K. 409.737

---

Déformation de l'âme et dislocation de l'assemblage  
de l'entretôise sur le profilé.

-7 NOV 1944

Narbonne



Port-Bou



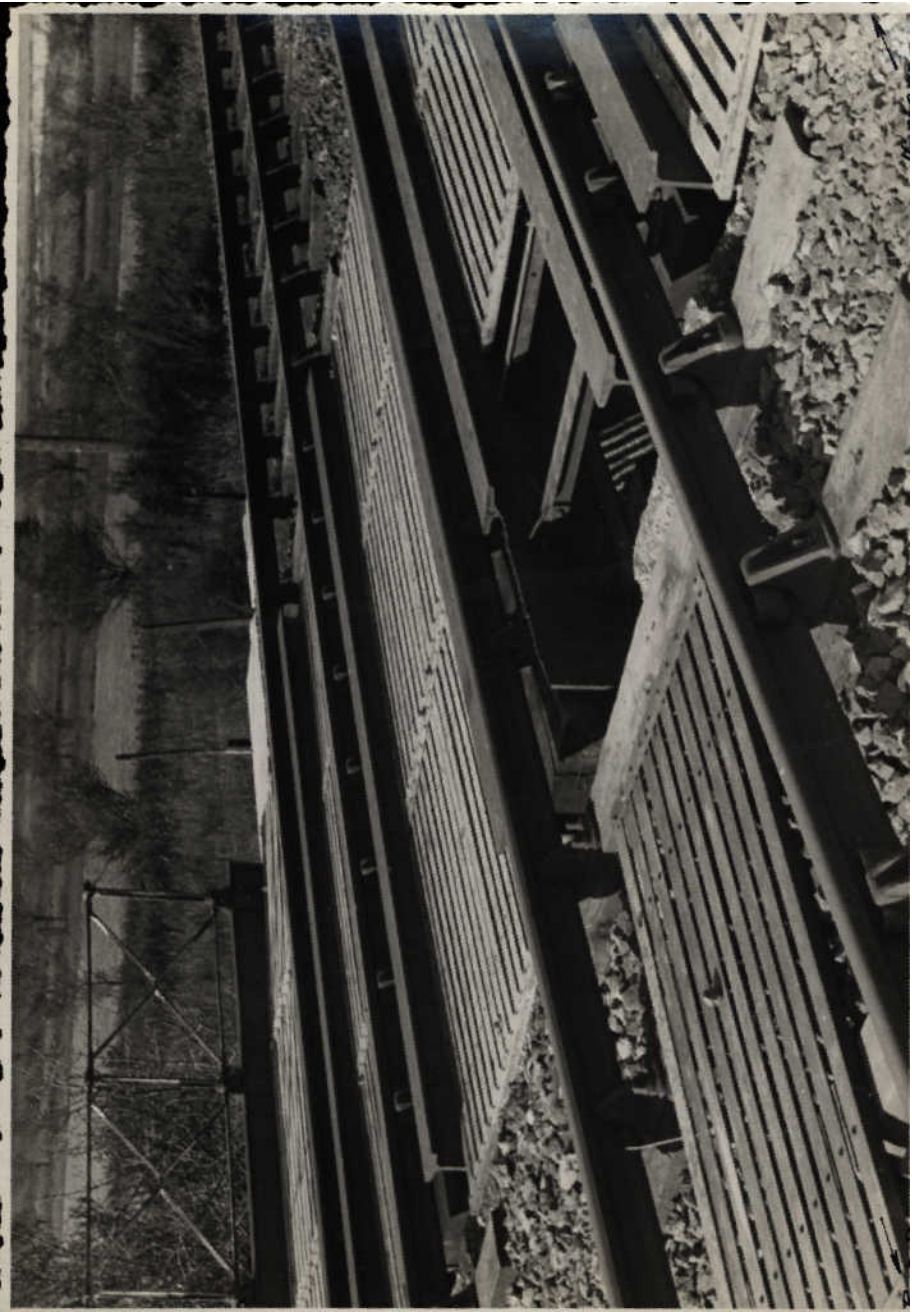
Ligne de Narbonne à Toul-Bon  
PI métallique du P.R. 409.737

Déformation de l'âme et dislocation de l'assemblage  
de l'entretoise sur le profilé.

-7 NOV 1944

7 novembre 1944

m<sup>e</sup> 4  
(2 photo)



Ligne de Naulonne à Port-Bon

P.I. métallique de 4<sup>m</sup>.00 d'ouverture sur le chemin de Montfort

P.N. 409.737

Ensemble. Arrachement de l'aile supérieure du profilé -

- 7 NOV 1964





Signe de Parbome à Fort-Pou

P.I. métallique de 4.00 d'ouverture sur le chemin de montfort.

P.K. 409. 737

---

Ensemble. Arrachement de l'aile supérieure du profilé -

-7 NOV 1944