

digue de Toulouse à Bayonne

PK 104+391



TB, 20/10/44

Kodak

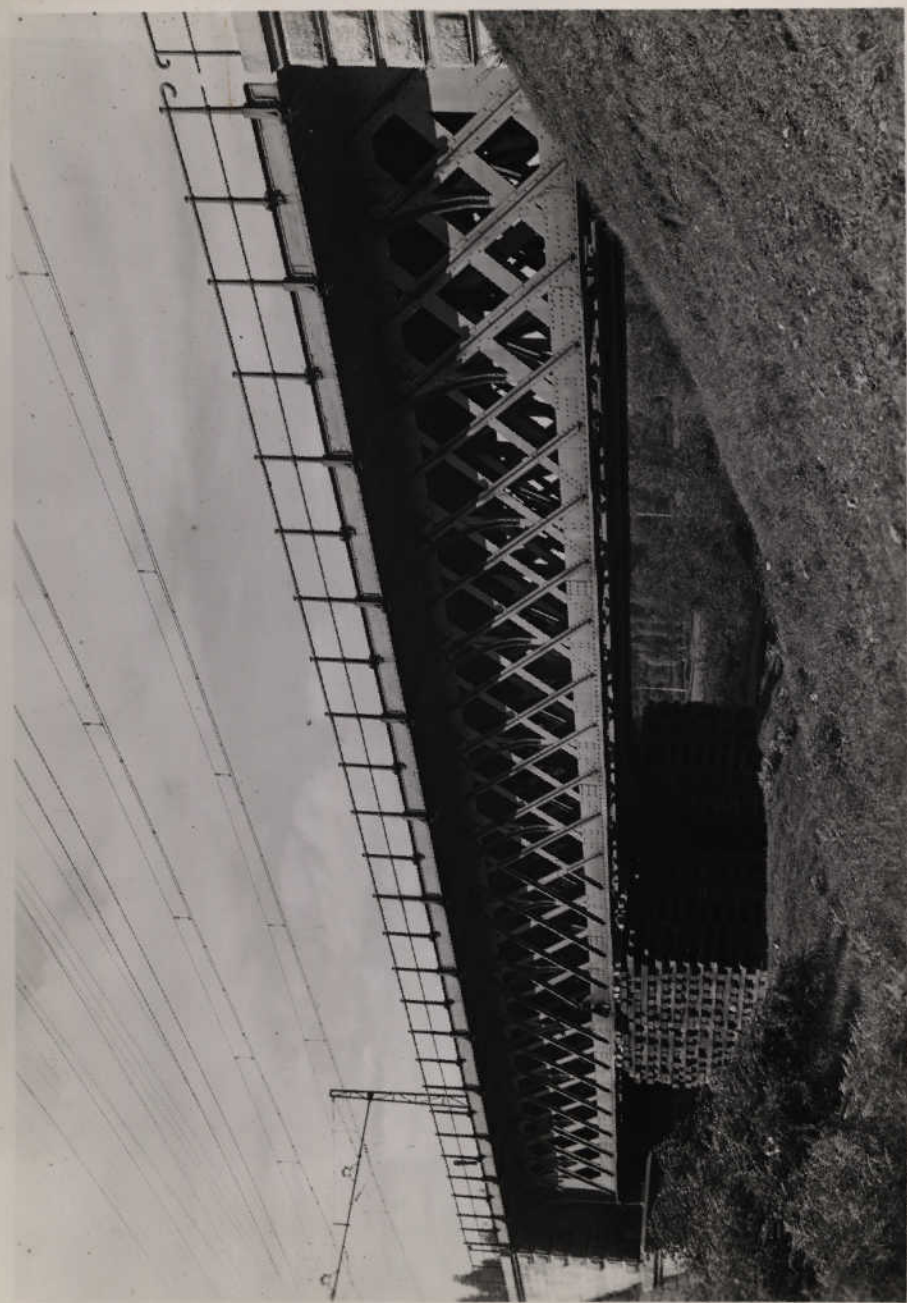
Kodak



78, 20/10/44

Kodak

Kodak



LIGNE DE TOULOUSE A BAYONNE

PK. 104+391

---

Pont métallique de Sarrieu, de 31 m, 50

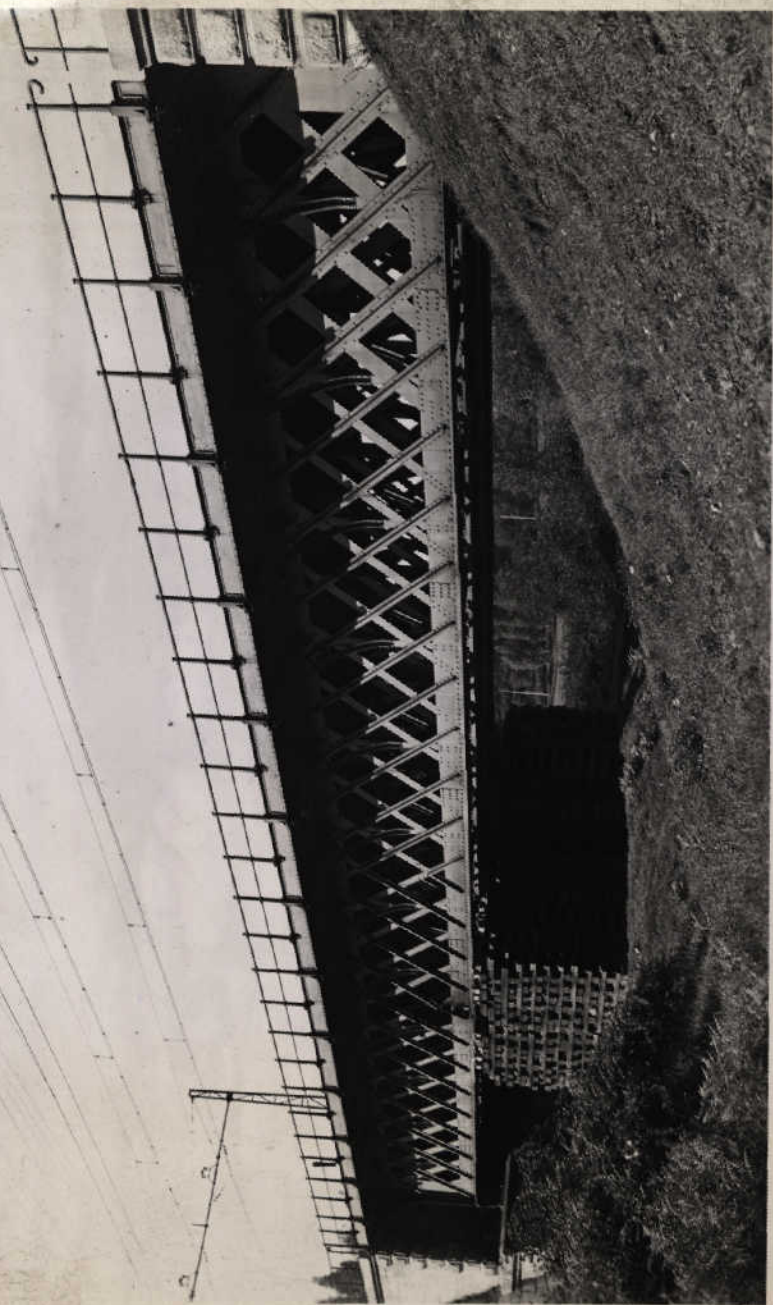
---

Vue du Camartean

---

le 20 Octobre 1944

slide №3



LIGNE DE TOULOUSE A BAYONNE  
PK. 104+391

---

Pont métallique de Sarrieu, de 31 m, 50

---

Vue du Camartean

---

le 20 Octobre 1944

20 October 1944

m<sup>2</sup> 2  
(3 photos)



LIGNE DE TOULOUSE A BAYONNE  
PK. 104+391

---

Pont métallique de Sarrieu, de 31 m, 50

---

Vue du Camarteau

---

le 20 Octobre 1944

Slide 31: A



LIGNE DE TOULOUSE A BAYONNE

PK. 104+391

---

Pont métallique de Sarrieu, de 31 m, 50

---

Vue du Camartean

---

le 20 Octobre 1944



LIGNE DE TOULOUSE A BAYONNE  
PK. 104+391

---

Pont métallique de Sarrieu, de 31 m, 50

---

Vue du Camarteau

---

le 20 Octobre 1944

20 Goble 1944

m<sup>2</sup> = 3

(3 photos)



LIGNE DE TOULOUSE A BAYONNE

PK. 104/391

---

Pont métallique de Sarrieu, de 31 m, 50

---

Vue du Camartean

---

le 20 Octobre 1944



Chiche' 0122

LIGNE DE TOULOUSE A BAYONNE  
PK. 104+391

---

Pont métallique de Sarrieu, de 31 m, 50

---

Vue du Camarteau

---

le 20 Octobre 1944



LIGNE DE TOULOUSE A BAYONNE  
PK. 104+391

---

Pont métallique de Sarrieu, de 31 m, 50

---

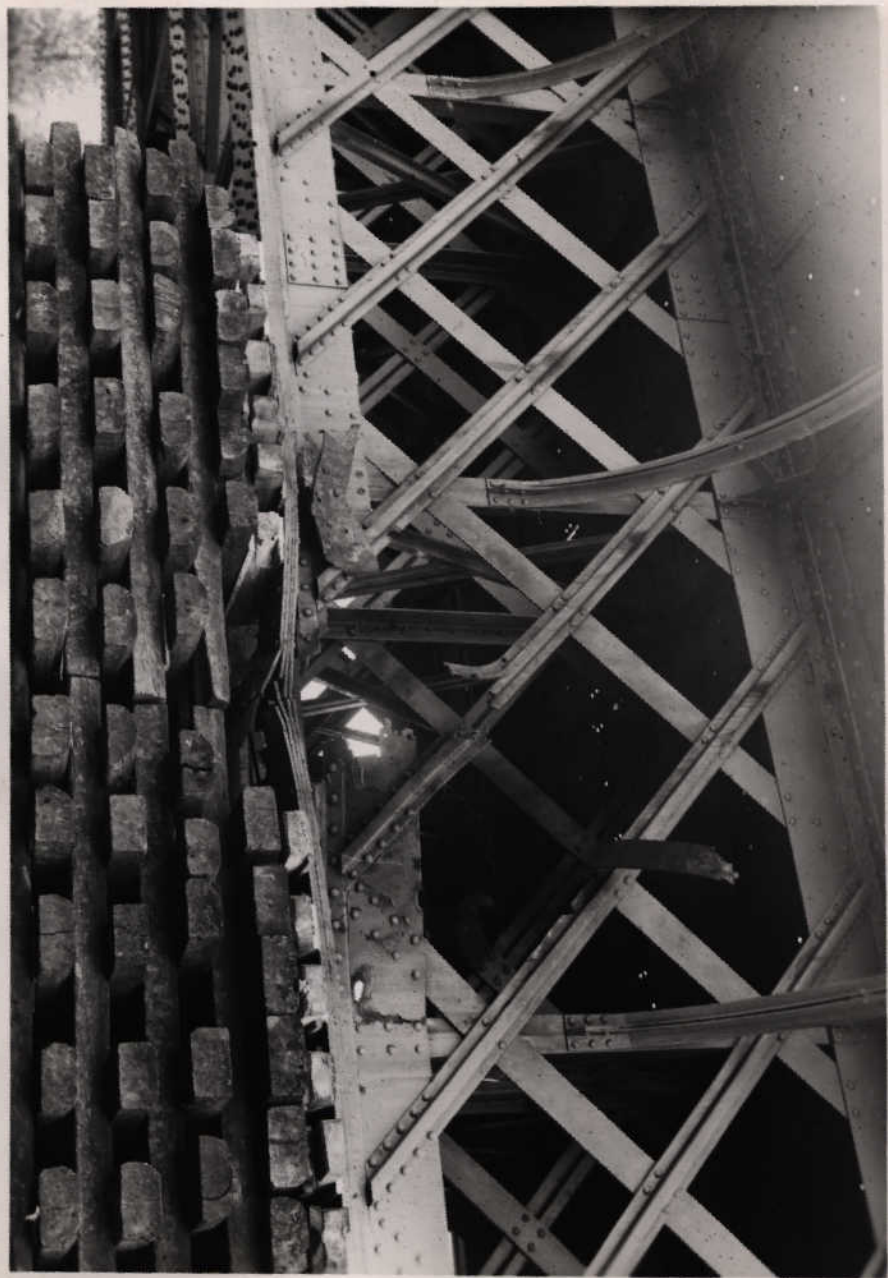
Vue du Camarteau

---

le 20 Octobre 1944

20 October 1944

or 3  
(3 photos)



TB<sub>2</sub> 20/10/44



TB<sub>2</sub> 20/10/44



TB 2 20/10/44

20 October 1964

on 8/11

(2 photos)



N<sup>o</sup> H  
Ligne de Toulouse à Bayonne

\_\_\_\_\_  
Pont de Sarrieu (P.K 104391)

\_\_\_\_\_  
Avaries du tablier

le 20 Octobre 1944

Kodak

Kodak

Chick's No. 4



LIGNE DE TOULOUSE A BAYONNE  
PK. 104+391

---

Pont métallique de Sarrieu, de 31 m, 50

---

Avaries du tablier

---

le 20 Octobre 1944

20 octbre 1944

WES

(3 photos)



T/8<sub>u</sub> 20/10/44



T/8 " 20/10/24



TB<sub>u</sub> 20/10/24