

Ligne de Castelnaudary à Rodez

Gare de Caumaux

PK 429+...

20 décembre 1944

on^e 1

(2 photos)



LIGNE DE CASTELNAUDARY à RODEZ

Gare de Carmaux

Incendie du 16/8/1944

Vue côté voies

20/12/44



N°1

X

16-8-44



Nº 1

Signe de Carthausantay à Portez
Gau de Carthausantay
Maurice de 16/19/44
Maurice de 16/19/44

20 DEC 1944

X

20 décembre 1944

en 2

(3 photos)



N°2

LIGNE DE CASTELNAUDARY à RODEZ

Gare de Carmaux

Incendie du 16/8/1944

Vue côté cour Voyageurs

20/12/44



Ligne de Castelnaudary à Rodez
Gare de Carmaux
Incendie du 16-8-44
Vue côté cour Voyageurs



*Ligne de Castelnaudary à Rodez
N°2
Incendie du 16/8-1944
Vue côté voyageurs*

LIGNE DE CASTELNAUDARY à RODEZ

Gare de Carmaux



Incendie du 16/8/1944

Vue côté voyageurs

20/12/44



LIGNE DE CASTELNAUDARY à RODEZ

Gare de Carmaux

Incendie du 16/8/1944

Vue côté cour Voyageurs

20/12/44



20 décembre 1944

n° 3

(3 photos)



LIGNE DE CASTELNAUDARY - RODEZ

Gare de Carmaux

Vue intérieure

Incendie du 16/8/1944



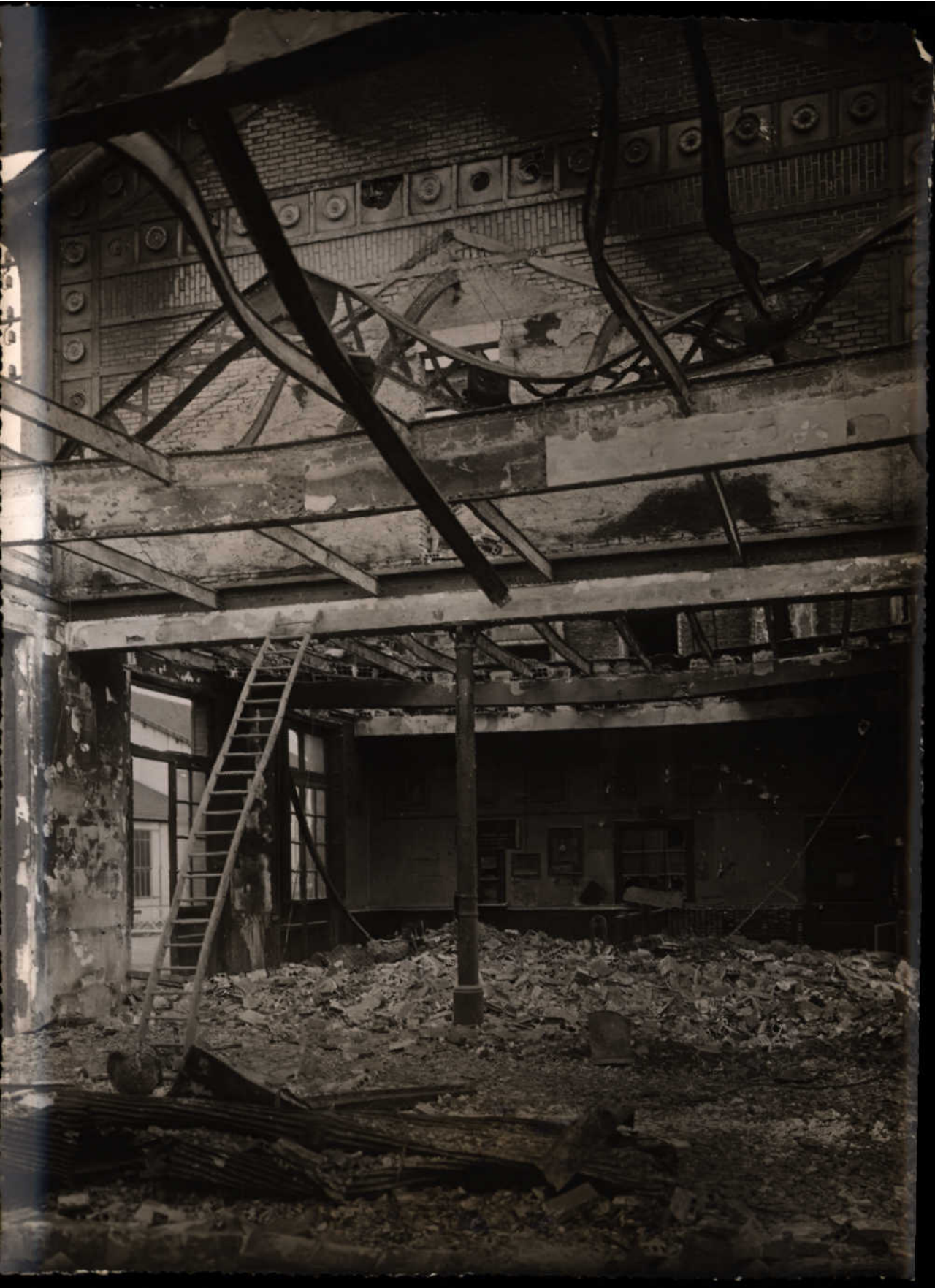
20/12/44

Incendie du 16/8/1944

Vue intérieure

Gare de Carmaux

LIGNE DE CASTELNAUDARY - RODEZ



Ligne Castelnaudary - Rodez

Gare de Carmaux

Vue intérieure

Acquis le 16/8/44

20/12/44

Incendie du 16/8/1944

Vue intérieure

Gare de Carmaux

LIGNE DE CASTELNAUDARY - RODEZ

N°3



Ligne de Castelnaudary - Rodez

Gare de Carmaux

Vue intérieure

Acquis le 16/8/44

20 DEC 1944