

Ligne de Castelnaudary à Rodez

PK 425+587



24 novembre 1944

me 1

(3 photos)



Ligne de Castelnaudary à Rodez

Tunnel du Chêne

P.K. 425.587

Ouvrage après déblaiement

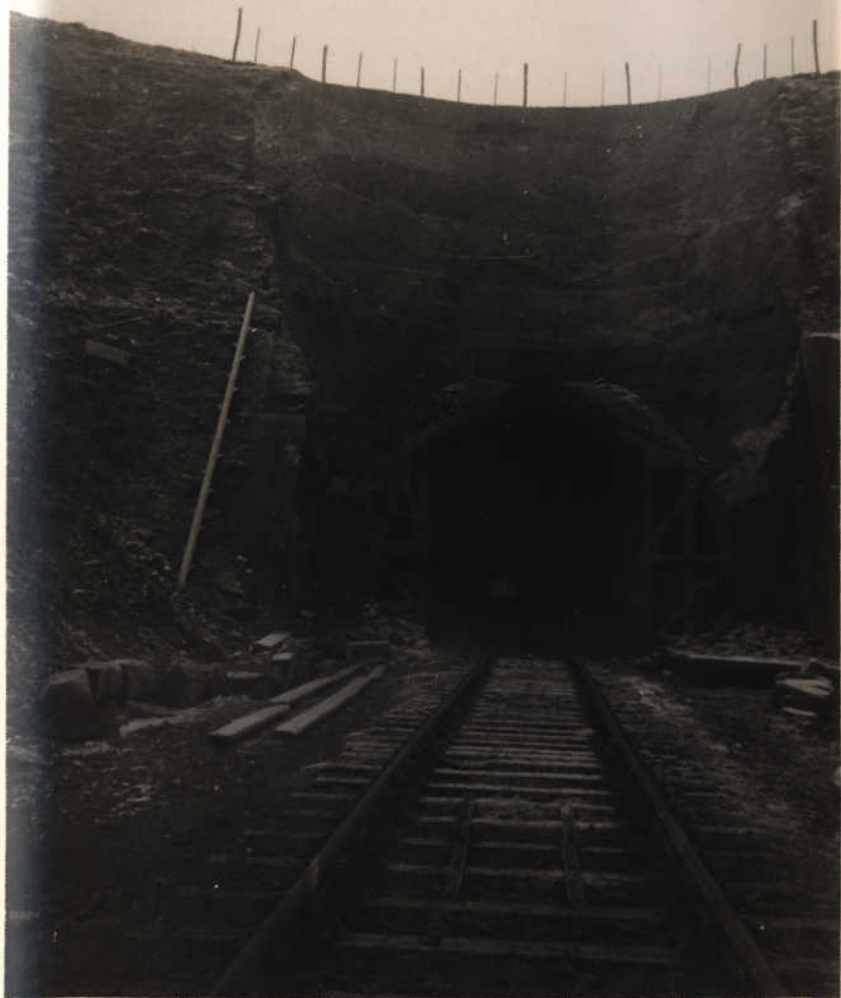
Pose du cintre

Destruction : 17.8.44  
Photographie : 24.11.44  
4.12.45

N°1



5 Arrondissement





Ligne de Castelnaudary à Rodez.

*Tunnel du Chêne*

P.K. 425.587.

Ouvrage après déblaiement.

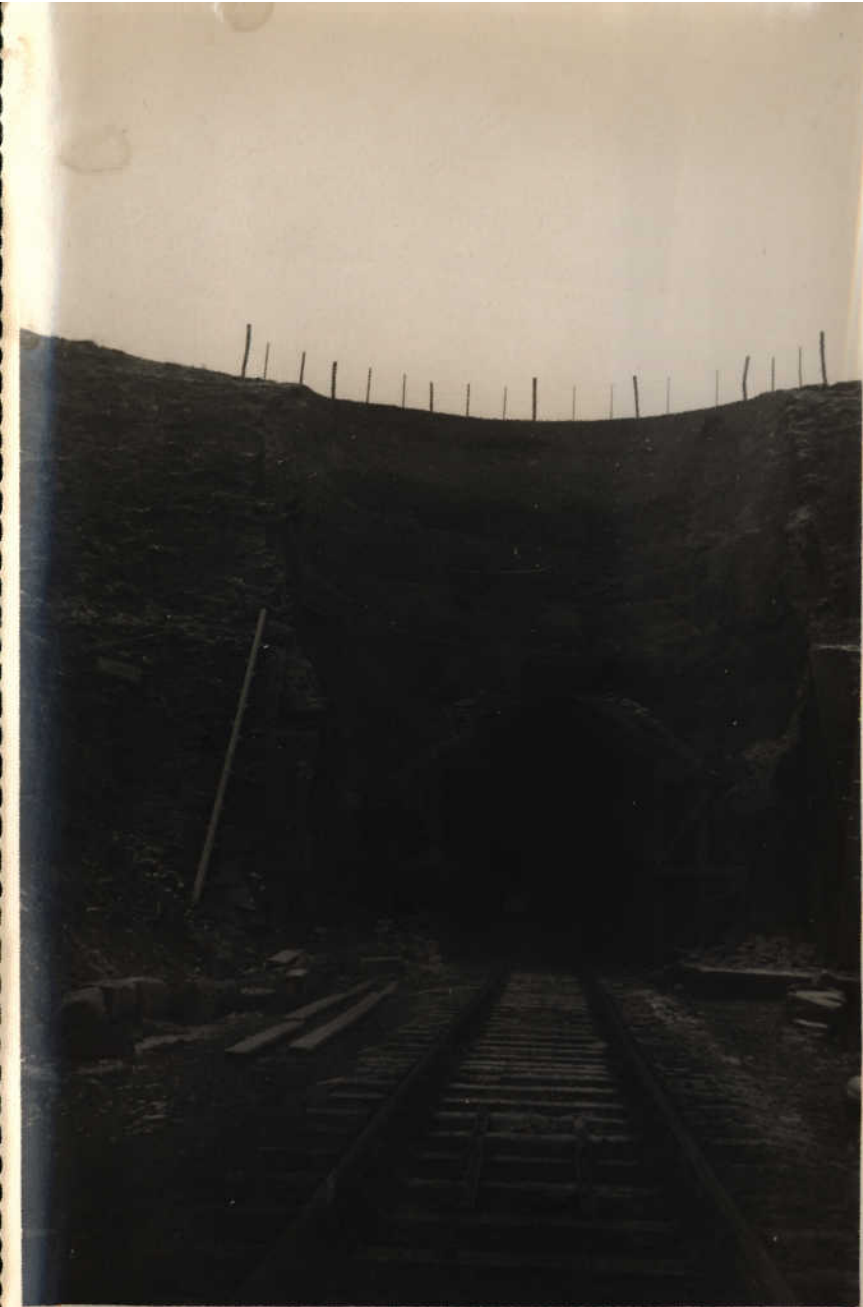
Pose du cintre

no 1



Destruction : 17. B. 44  
Photographie : 24. 11. 44  
~~4. 11. 45~~

5 Arrondissement



Ligne de Castelnaudary à Rodez.

Tunnel du Chêne

P.K. 425.587.

Destruction : 17. 8. 44

Photographie : 24. 11. 44

4. 1. 45

Ouvrage apres debailement.

Pose du cintre

N°1



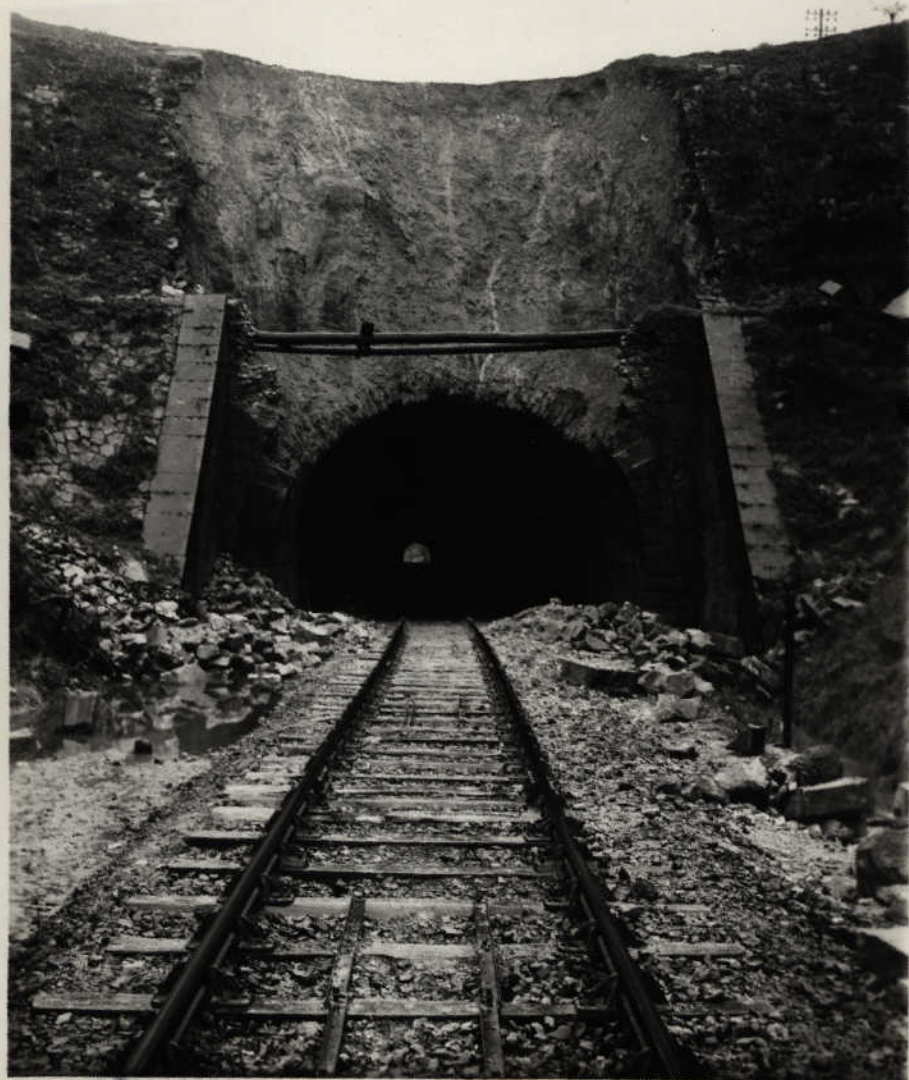
5'Arrondissement



24 novembre 1944

m. 2

(3 photos)



Ligne de Castelnaudary à Rodez.

Tunnel du Chêne

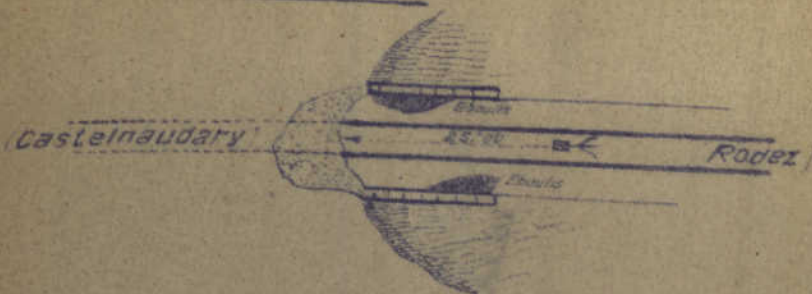
P.K. 425.587.

Destruction : 17. 8. 44

Photographie : 24. 11. 44

Ouvrage après déblaiement

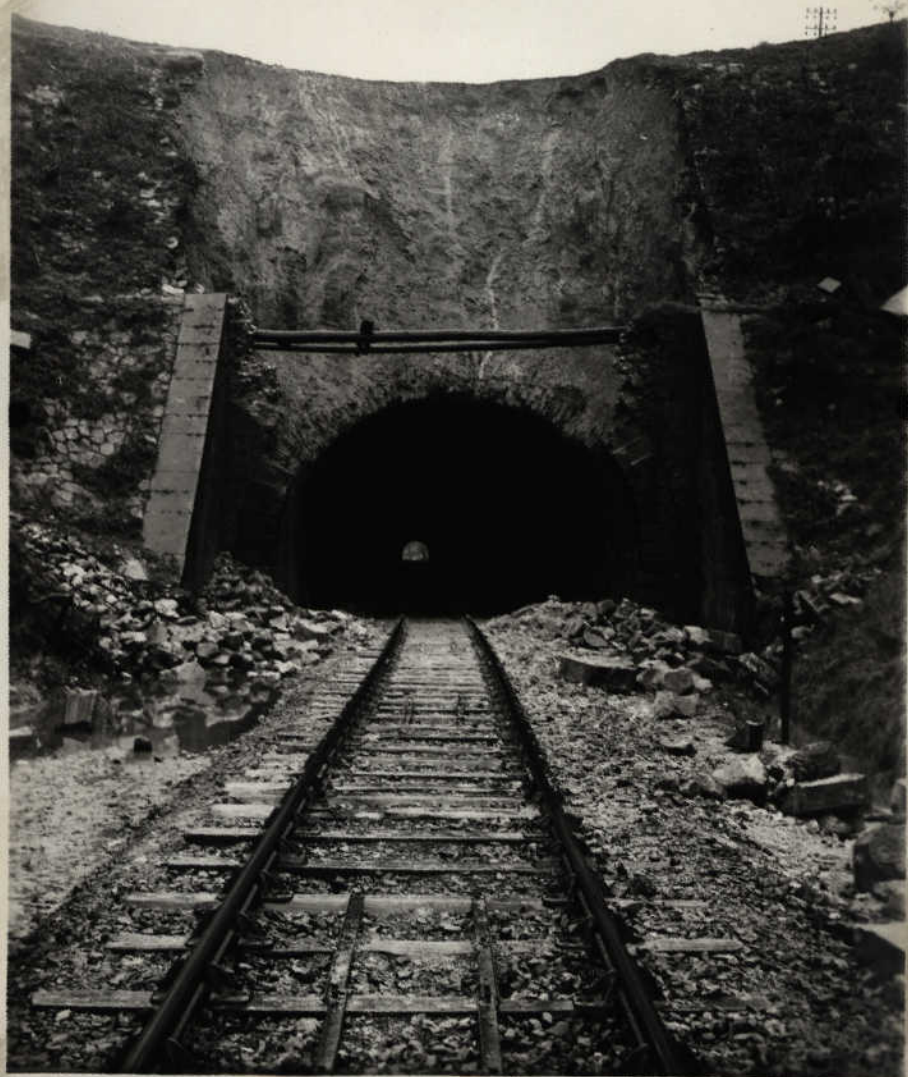
n° 2.



5<sup>e</sup> Arrondissement

J. SERVET







Ligne de Castelnau-dary à Rodez

Destruction : 17. 8. 44

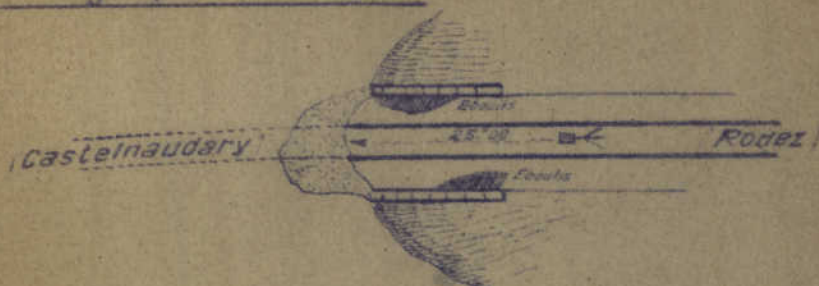
Tunnel du Chêne

Photographie : 24. 11. 44

P.K. 425.587.

Ouvrage après déblaiement

n° 2



5<sup>e</sup> Arrondissement

J. SERVEL P. AL



Ligne de Castelnaudary à Rodez

*Tunnel du Chêne*

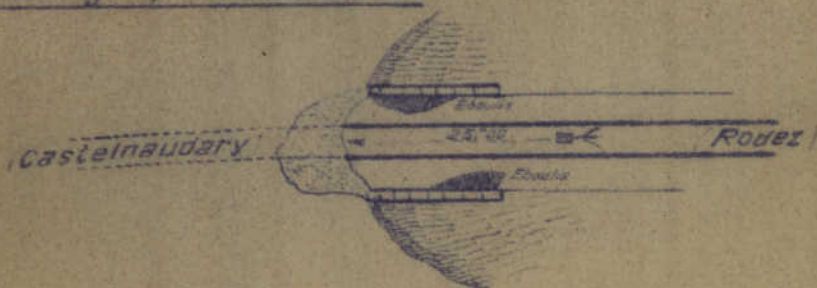
P.K. 425.587.

Destruction : 17. 8. 44

Photographie : 24. 11. 44

Ouvrage après déblaiement

n° 2



5<sup>e</sup> Arrondissement

J. SERVEL PHOTO ALBI