

Ligne de Castelnaudary à Rodez

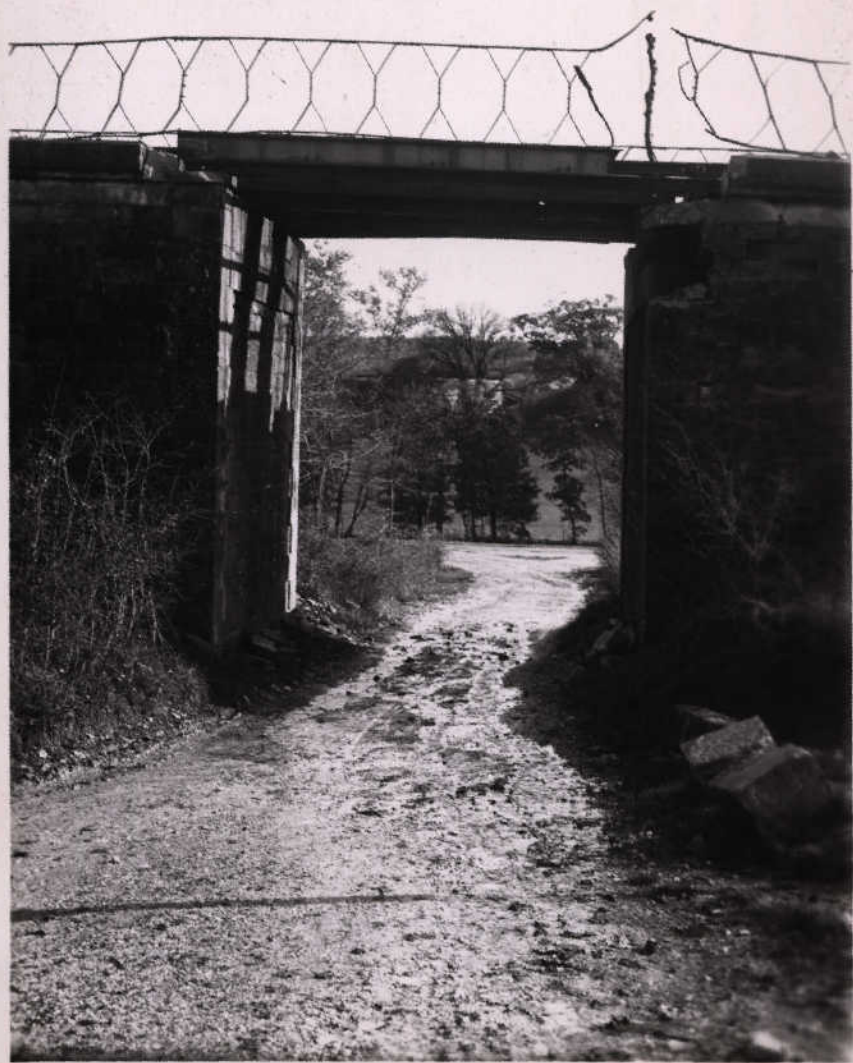
PK 602+601



15 novembre 1944

no 1

(3 photos)



Ligne de Castelnaudary à Rodez.

P.I. métallique de 4.00.

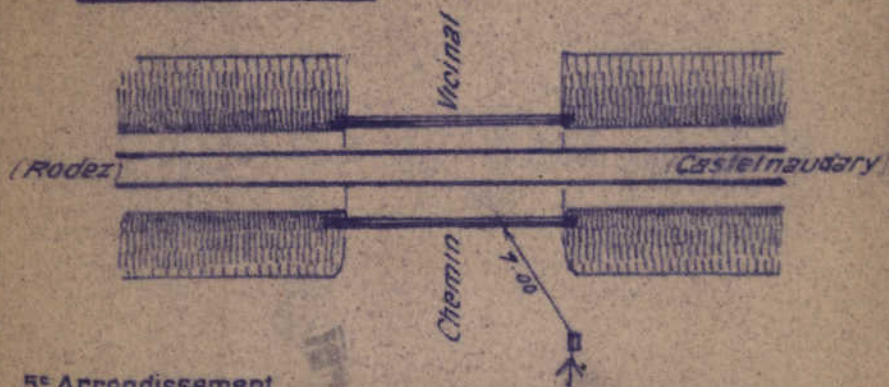
P.K. 402.101.

Destruction : 12.7.44

Photographie : 15.11.44

101

Poutres avariées.



5<sup>e</sup> Arrondissement.

J.SERVEL PHOTO





Ligne de Castelnaudary à Rodez.

Destruction : 12-7-44

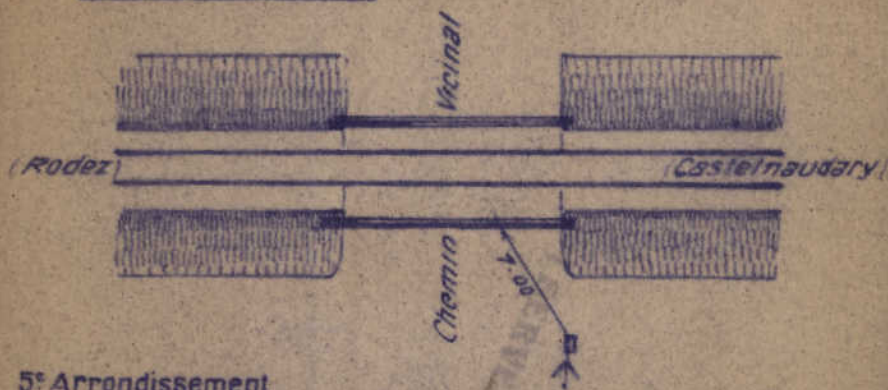
Photographie : 15-11-44

P.I. métallique de 4<sup>00</sup>.

P.K. 402.101.

n°1

Poutres avariées.



5<sup>e</sup> Arrondissement.

Photo ALBI



Ligne de Castelnaudary à Rodez.

Destruction : 12.7.44

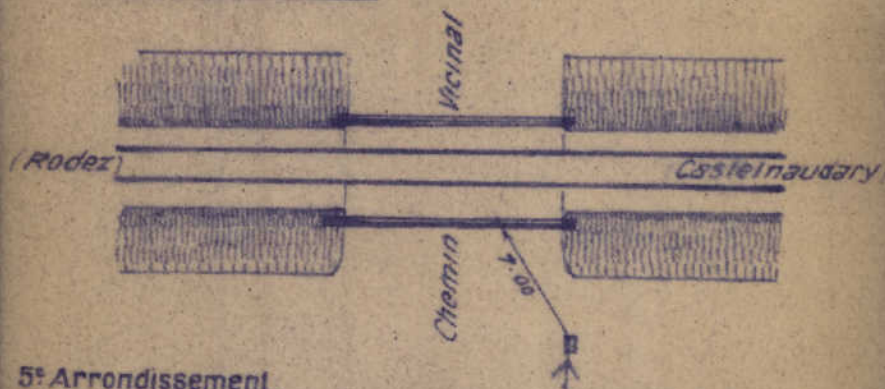
Photographie : 15.11.44

P.I. métallique de 4<sup>m</sup>00.

P.K. 402.101.

Poutres avariées.

n°1



5<sup>e</sup> Arrondissement.

