

64367 14/4

Liame de Pau à Comfranc

PK 222+61



10 october 1944

m<sup>2</sup> 1  
(Sphoros)



LIGNE DE PAU A CANFRANC

PK. 222+061

P.I. métallique de 8 m.

Palée et tablier provisoire en rails

le 10 Oct. 1944

STUDIO-PHOTO MANO - PAU

58, Rue Castelnau, 58

Téléphone 3864 et 3651

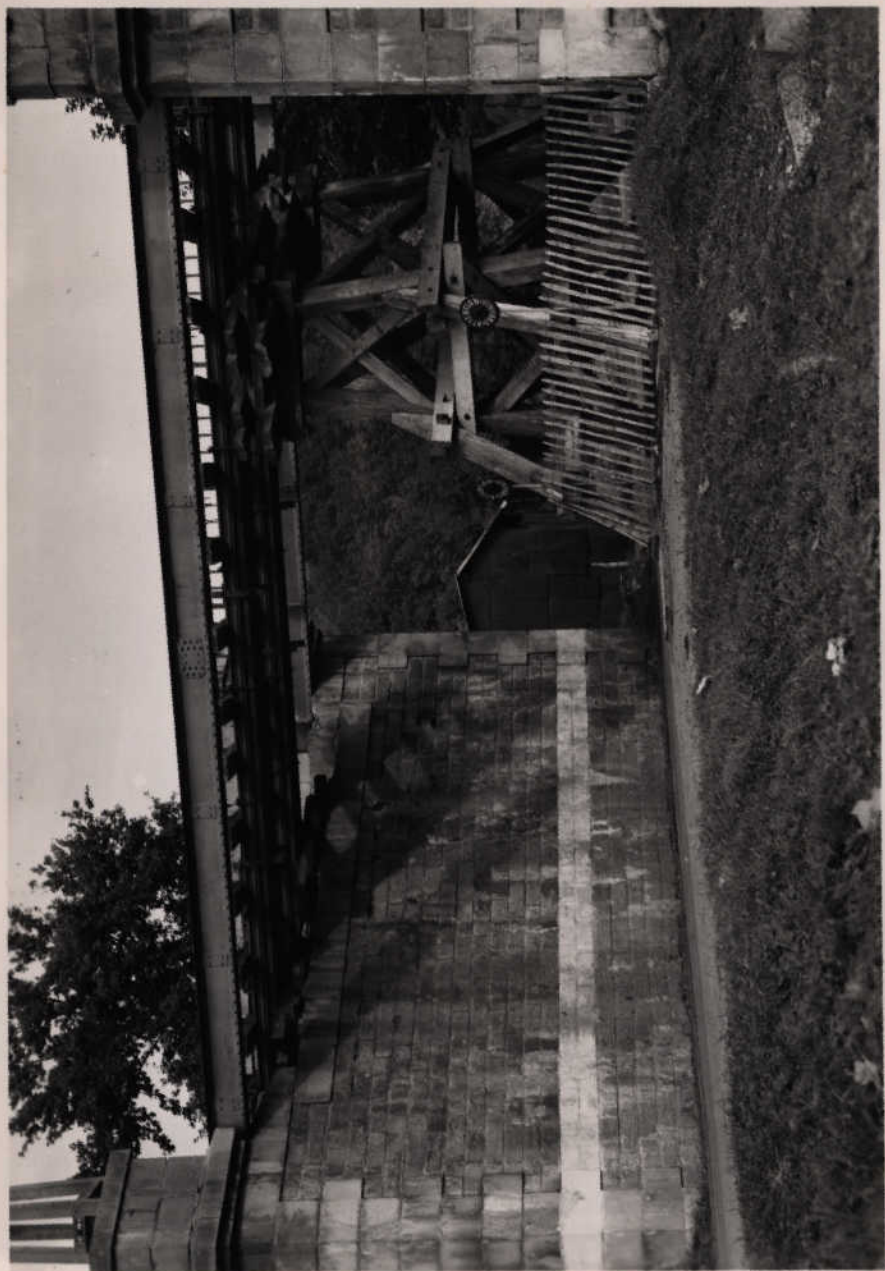
MENTION OBLIGATOIRE  
en cas de reproduction

PHOTO MANO - PAU





PC 4 - 14 / 10 / 44



PC 4 11/10/44.



N° 1

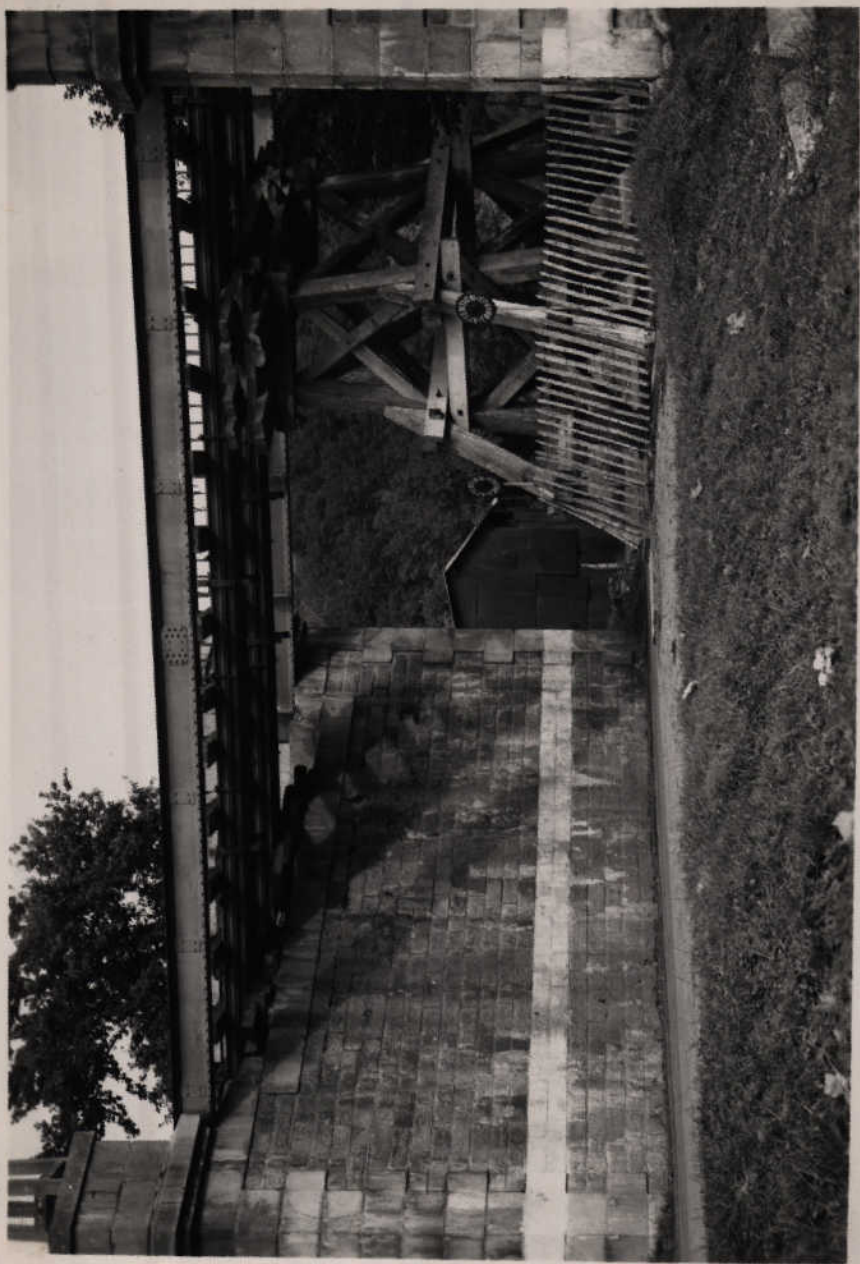
→ Palée et tablier provisoire en rails

Ligne de Pau à Canfranc (P.K. 222.061.)

G.J. métallique ~~Ex~~ sur P.N. 134

STUDIO-PHOTO MANO - PAU  
58 Rue Capet-pau, 58  
20-10-44  
Téléphone 3864 et 3651

MENTION OBLIGATOIRE  
en cas de reproduction  
PHOTO MANO - PAU







21/10/44

P24