

digme de Capdenac à Toulouse

PK 240+677

24 novembre 1944

n° 1  
(3 photos)





Ligne de Capdenac a Toulouse.

P. I. métallique de 4<sup>me</sup> 00.

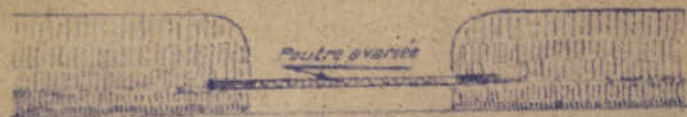
P. K. 340.677.

Destruction : 21-7-44

Photographie : 24-11-44

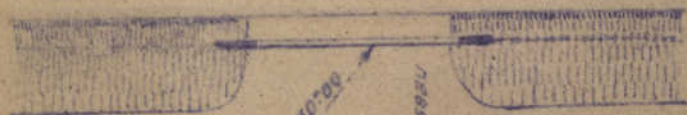
2 Poutres détruites (cote aval.)

n°1



(Capdenac

Toulouse)



5<sup>e</sup> Arrondissement





Ligne de Capdenac a Toulouse.

P. I. métallique de 4<sup>m</sup>00.

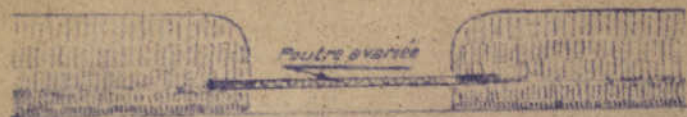
P. K. 340.677.

Destruction : 21-7-44

Photographie : 24-11-44

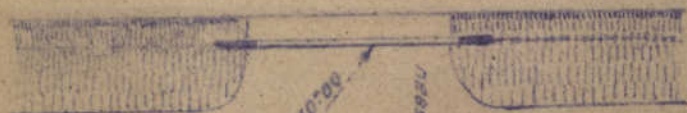
2 Poutres détruites (cote aval.)

n°1



(Capdenac

Toulouse)



5<sup>e</sup> Arrondissement





Ligne de Capdenac a Toulouse.

P. I. métallique de 4<sup>me</sup> 00.

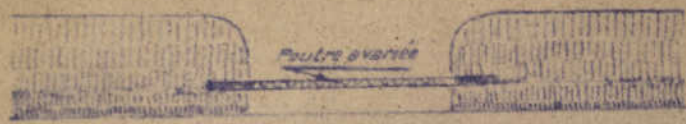
P. K. 340.677.

Destruction : 21-7-44

Photographie : 24-11-44

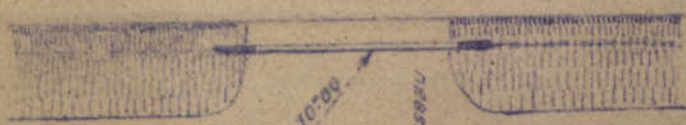
2 Poutres détruites (cote aval.)

n°1



(Capdenac

Toulouse)



5<sup>e</sup> Arrondissement

