

64367 12/10

Ligne de Poivre à Tulle

au PK 157+635

20 September 1944

no. 1
(3 photos)





LIGNE DE BRIVE A TULLE

P.K. 157 + 635

Vue amont vers Brive de l'ouvrage avarié

20.9.44.



Ligne de Brive à Tulle.

N°1

PK 157+635

Que amont vers Brive de l'ouvrage curié

20.9.44



LIGNE DE BRIVE A TULLE

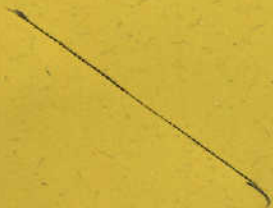
P.K. 157 + 635

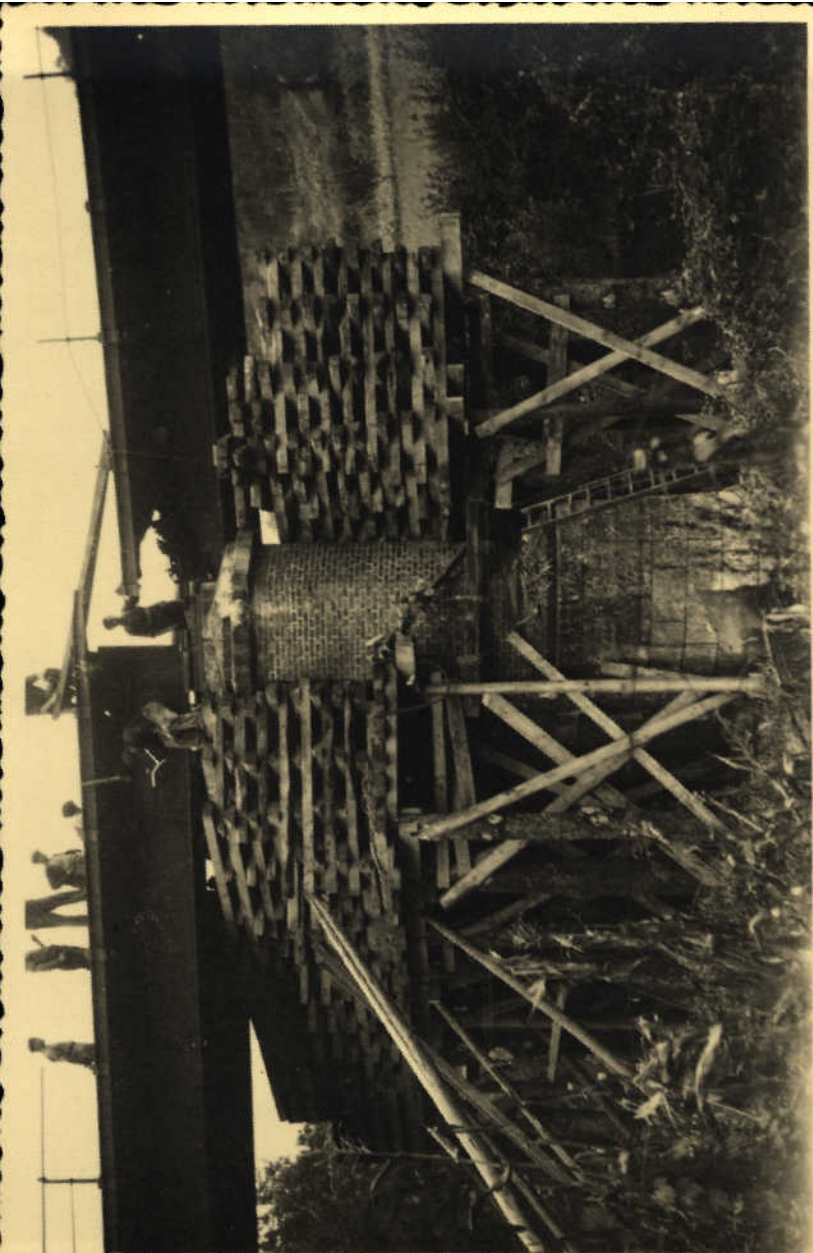
Vue amont vers Brive de l'ouvrage avarié

20.9.44.

20 septembre 1944

n° 2
(3 photos)



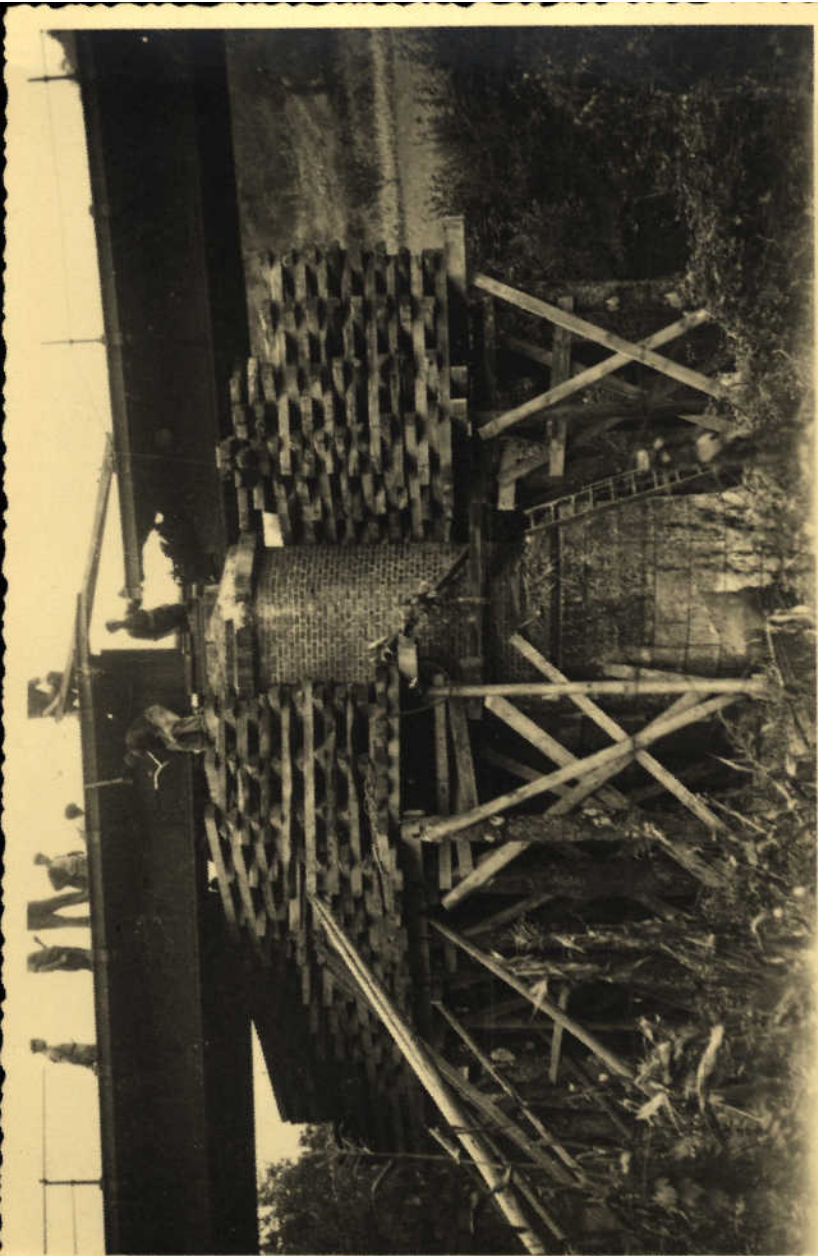


LIGNE DE BRIVE A TULLE

P.K. 157 + 635

Vue prise côté gauche de la pile n° 3

20.9.44.

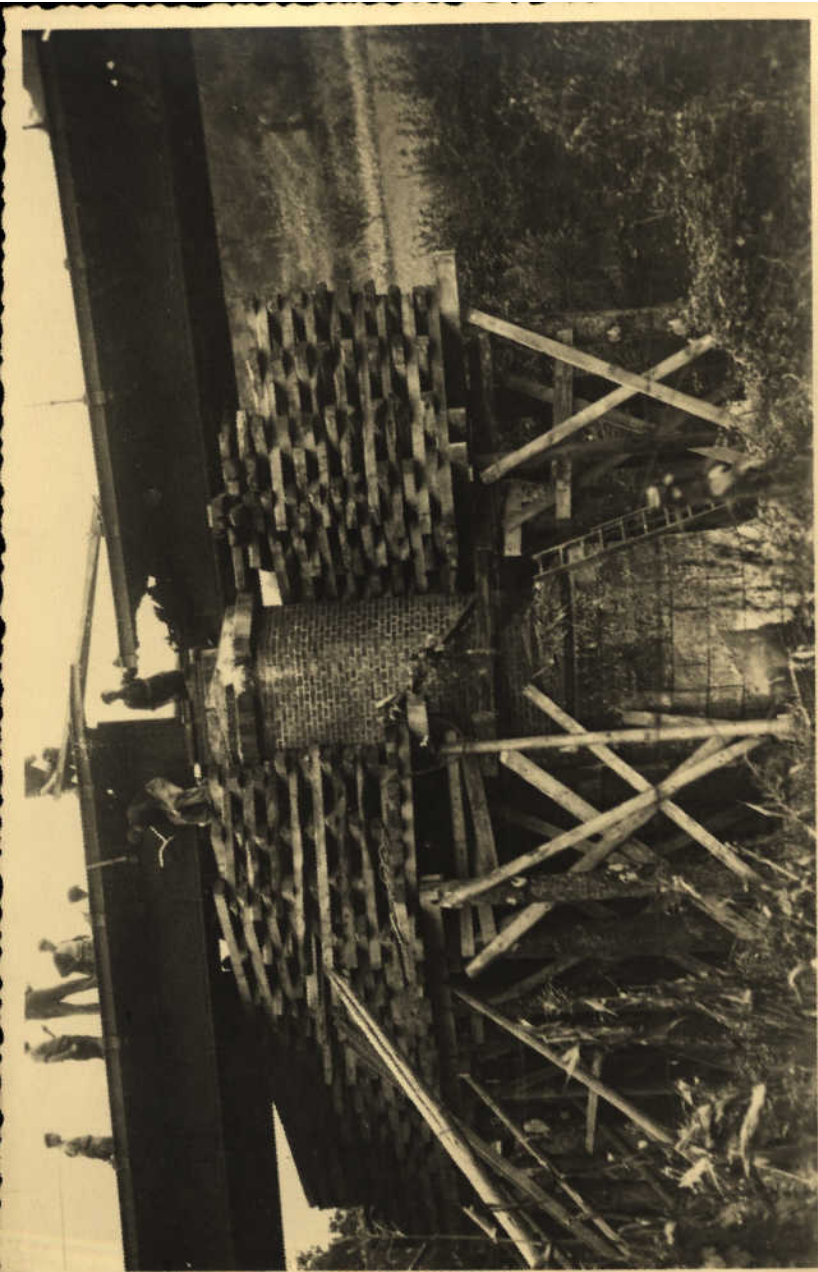


LIGNE DE BRIVE A TULLE

P.K. 157 / 636

Vue prise côté gauche de la pile n° 3

20.9.44.



LIGNE DE BRIVE_A TULLE

P.K. 157 + 635

Vue prise côté gauche de la pile n° 3

20.9.44.

6 September 1944

m^e 3
(3 photos)



N° 3

LIGNE DE BRIVE A TULLE

P.K. 157 + 635

Vue supérieure vers Tulle des destructions

6.9.44.



Ligne de Brive à Tulle

N°3

P.K. 157+635

vers Tulle
Sue Supérieure des destructions

6-9-44

Agfa-Brovira

Agfa-Brovira



N° 3

LIGNE DE BRIVE A TULLE

P.K. 157 + 635

Vue supérieure vers Tulle des destruc-
tions

6/9/44

20 septembre 1944

me 4
(3 photos)



LIGNE DE BRIVE A TULLE

P.K. 157 + 635

Vue travée côté Tulle et camarteaux
pile n° 3

20.9.44.



LIGNE DE BRIVE A TULLE

P.K. 157 + 635

Vue travée côté Tulle et camarteaux
pile n° 3

20.9.44.



LIGNE DE BRIVE A TULLE

P.K. 157 + 635

Vue travée côté Tulle et camarteaux
pilen° 3

20.9.44.