

Ligne de Thiviers au Bug

PK 475+960



22 novembre 1944

n° 1  
(3 photos)

18 décembre 1944

n° 2  
(3 photos)



Univ. Le Bourg.

vue du magasin de 9 arcs de 15.00 d'ouverture  
du P.K. 475+960.

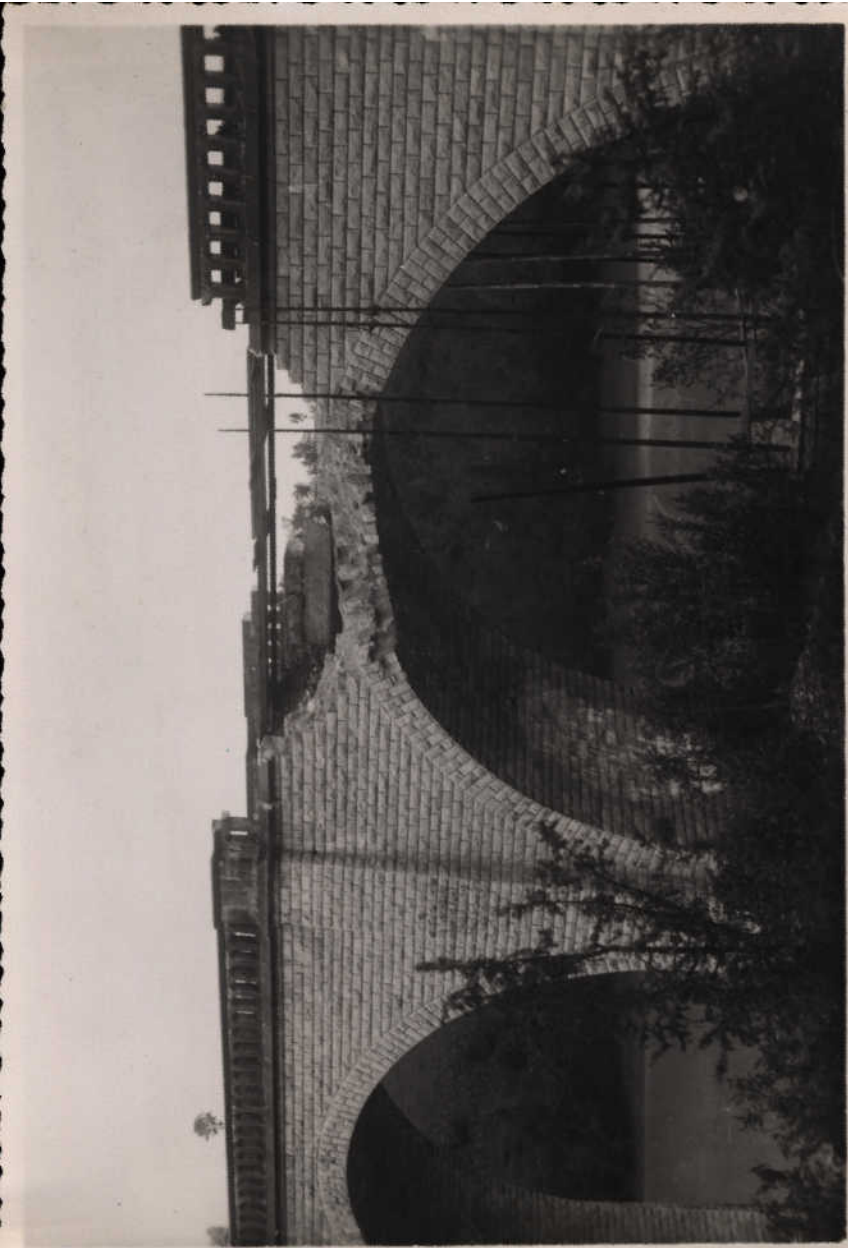
1 arche de vin, côté Bise, arrivée par explosif  
le 25-7-44.

270 94.

Cité de la ligne

Photo prise le 22 Janvier 1944.

Passelle de service et rails sur la trèche.





Thoiry - Le Burg.

---

Passerelle magonnée de 9 arches de 15<sup>m</sup> d'ouverture

Sta P.K. 475+960.

(arche de rive, côté Rive, ouverte par explosion)

le 25-7-44.)

27094.

+

Château de la Ligue

Photo prise le 22 Septembre 1944.

Passerelle de service ex rails sur la brèche.

---



Finale. Le Bourg.

---

Gradue (y compris) de 9 arches de 15<sup>m</sup> d'ouverture  
du P.K. 475+960.  
(arche de rive, côté Rivier, arrivée par explosion  
le 25-7-44.)

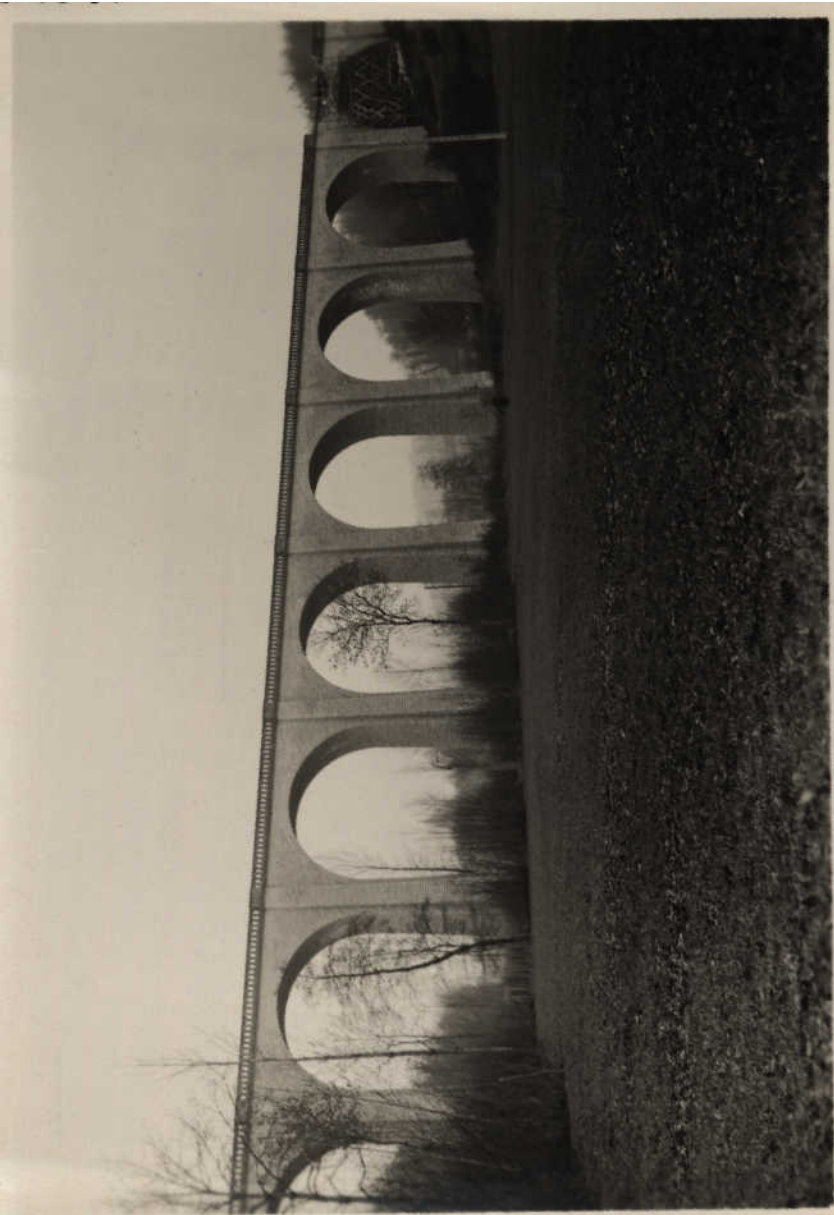
20-94.

---

Photo prise le 22 Septembre 1944.  
Passelle de service ex rails sur la bèche.

---





LIGNE DE THIVIERS AU BURG

---

Viaduc en maçonnerie de 9 arches de 15 m,00 d'ouverture  
du P.K. 475+960 (arche de rive, côté Le Burg, avariée le  
25 Juillet 1944).

---

Photo prise le 18 décembre 1944, vue vers Le Burg, Cintre  
et anneau de voûte en place.

---



Ligne de Thiviers au Burg.

N°2

Virages et courbes de 9 arches de 15<sup>m</sup> 00 d'ouverture.  
sur P. H. 675 + 960 (arche de rive, côté Le Burg, avancée  
de 25 Juillet 1966.

ouvrage N° 94

Photo prise le 18 Décembre 1966 vue vers Le Burg  
~~Le pont de la vallée~~

Croix et avenue le mite en place.





LIGNE DE THIVIERS AU BURG

---

Viaduc en maçonnerie de 9 arches de 15 m,00 d'ouverture  
du P.K. 475+960 (arche de rive, côté Le Burg, avariée le  
25 Juillet 1944).

---

Photo prise le 18 décembre 1944, vue vers Le Burg. Cintre  
et anneau de voute en place.

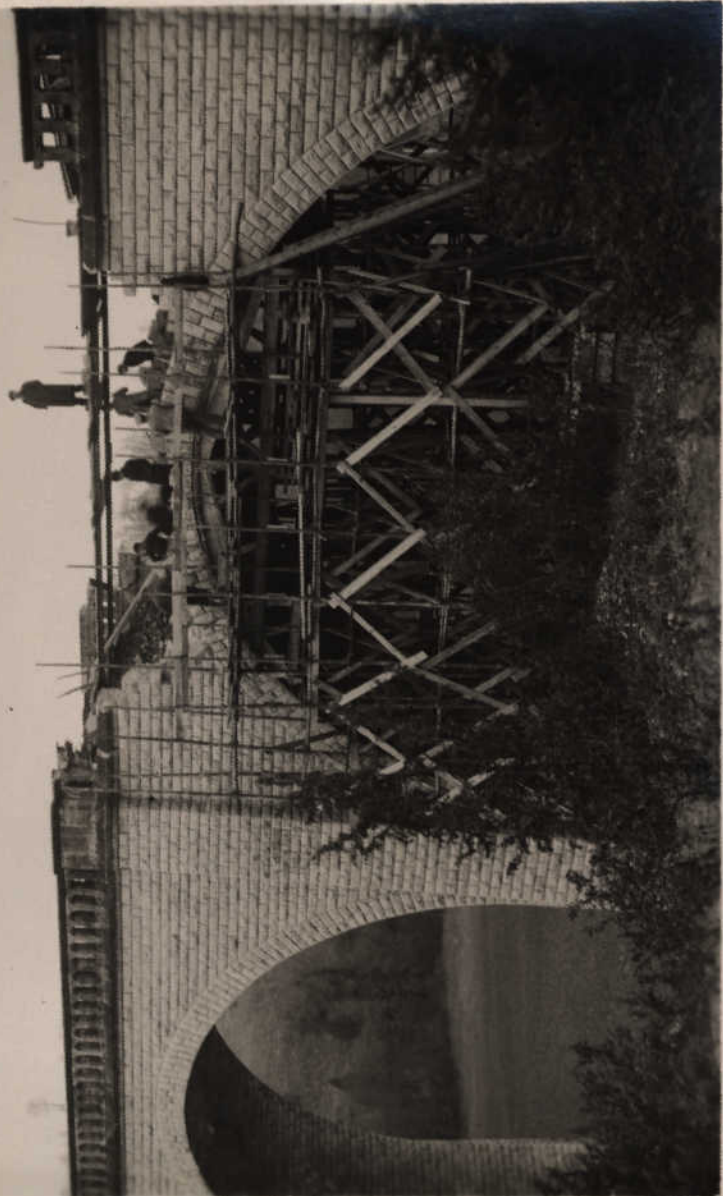
---

18 décembre 1966

n° 3  
(3 photos)

n° 4  
(3 photos)







LIGNE DE THIVIERS AU BUIG

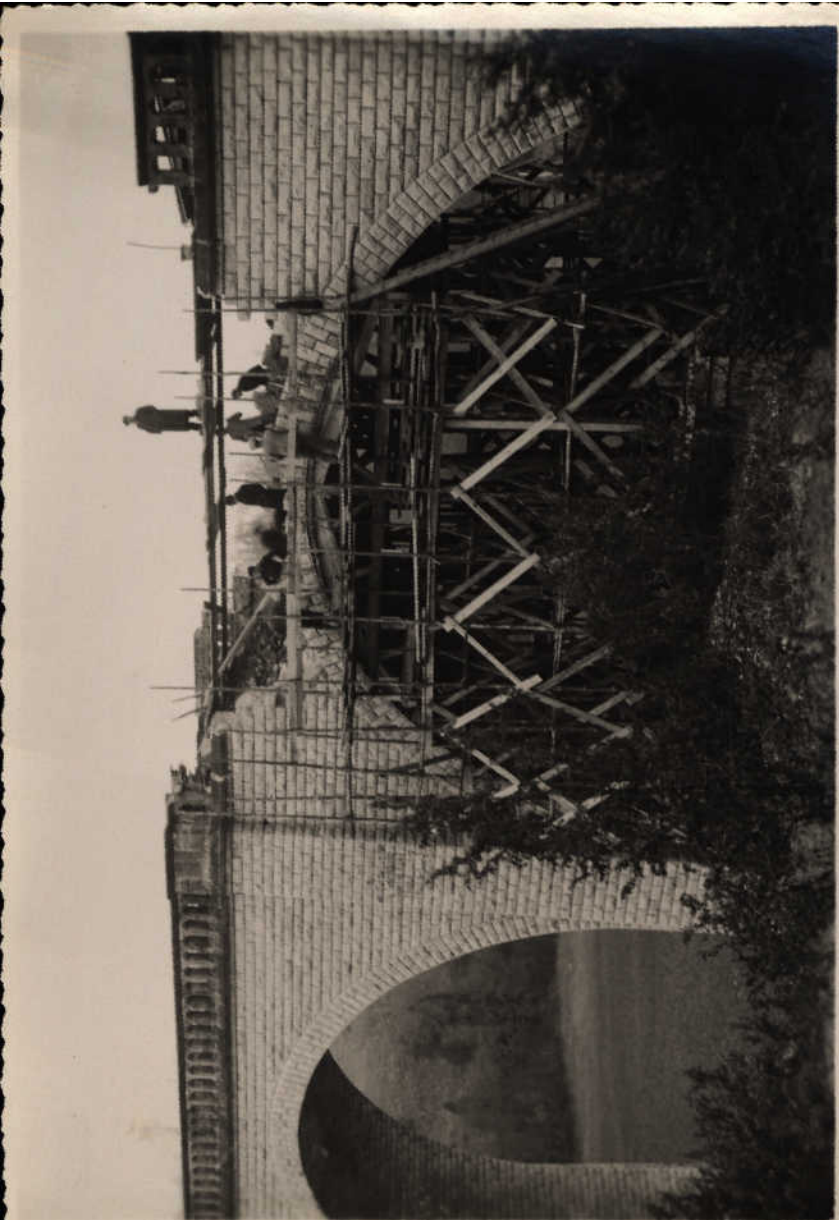
---

Viaduc en maçonnerie de 9 arches de 15 m,00 d'ouverture  
du P.K. 475+960 (arche de rive, côté Le Buig, avariée  
le 25 Juillet 1944).

---

Photo prise le 18 décembre 1944 du côté droit vers Le Buig  
Cintre et anneau de voûte en place.

---



LIGNE DE THIVIERS AU BURG

---

Viaduc en maçonnerie de 9 arches de 15 m, 00 d'ouverture  
du P.K. 475/960 (arche de rive, côté Le Burg, avariée  
le 25 Juillet 1944).

---

Photo prise le 18 décembre 1944 du côté droit vers Le Burg  
Cintre et anneau de voûte en place.

---





LIGNE DE THIVIERS AU BUIG

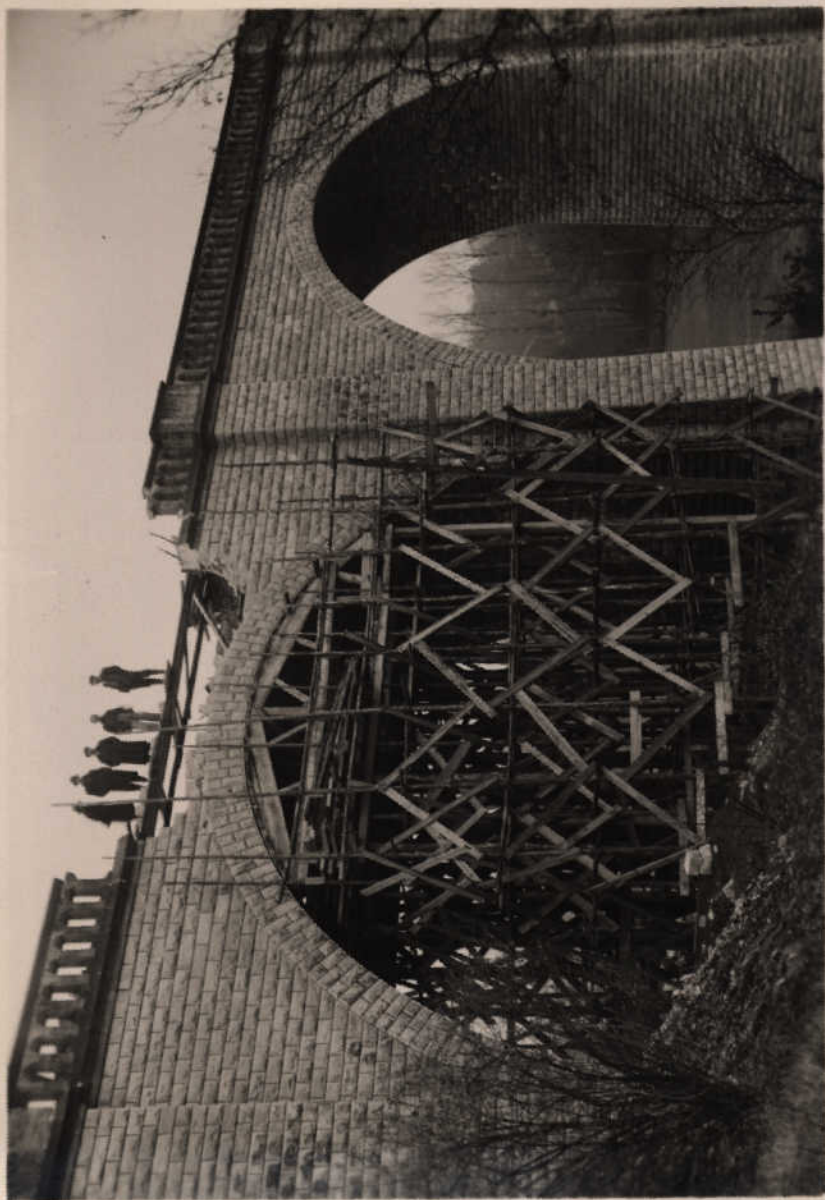
---

Viaduc en maçonnerie de 9 arches de 15 m, 00 d'ouverture  
du P.K. 475+960 (arche de rive, côté Le Bui<sup>g</sup>, avariée  
le 25 Juillet 1944).

---

Photo prise le 18 décembre 1944 du côté droit vers le Bui<sup>g</sup>  
Cintre et anneau de voûte en place.

---



LIGNE DE THIVIERS AU BUG

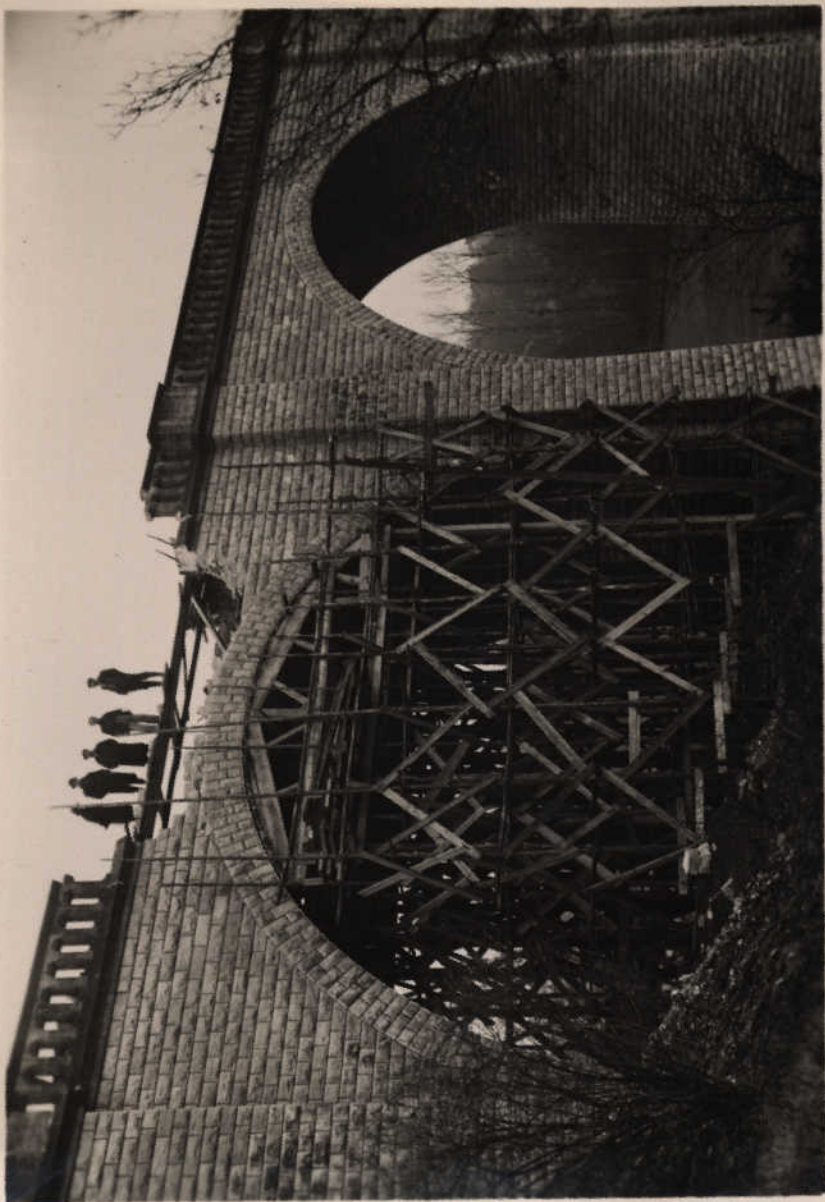
---

Viaduc en maçonnerie de 9 arches de 15 m,00 d'ouverture  
du P.K. 475+960 (arche de rive, côté Le Bug, avariée le  
25 Juillet 1944).

---

Photo prise le 18 Décembre 1944 du côté gauche vers Le Bug  
Cintre et anneau de voûte en place.

---





LIGNE DE THIVIERS AU BURG

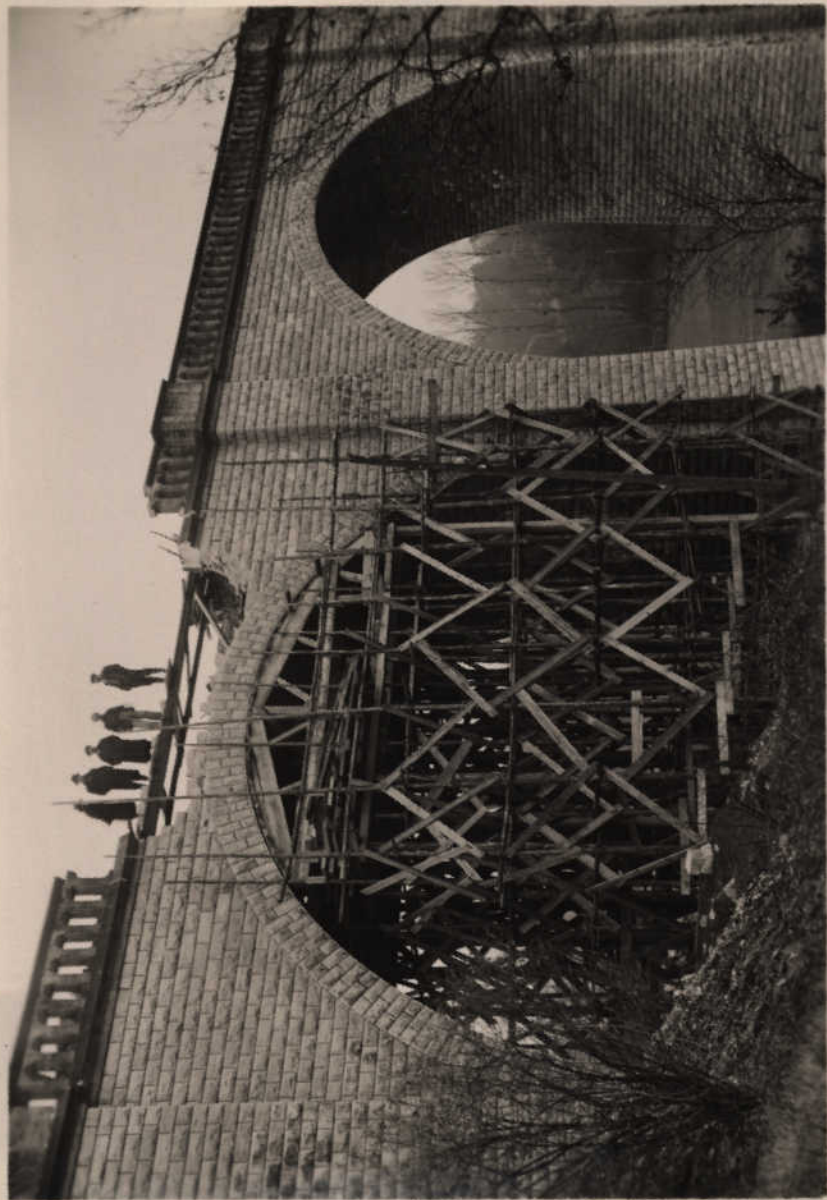
---

Viaduc en maçonnerie de 9 arches de 15 m, 00 d'ouverture  
du P.K. 475+960 (arche de rive, côté Le Burg, avariée le  
25 Juillet 1944).

---

Photo prise le 18 Décembre 1944 du côté gauche vers Le Burg  
Cintre et anneau de voûte en place.

---



LIGNE DE THIVIERS AU BURG

---

Viaduc en maçonnerie de 9 arches de 15 m, 00 d'ouverture  
du P.K. 475+960 (arche de rive, côté Le Buig, avariée le  
25 Juillet 1944).

---

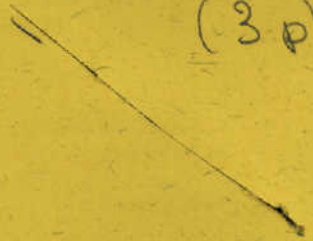
Photo prise le 18 Décembre 1944 du côté gauche vers Le Buig  
Cintre et anneau de voûte en place.

---

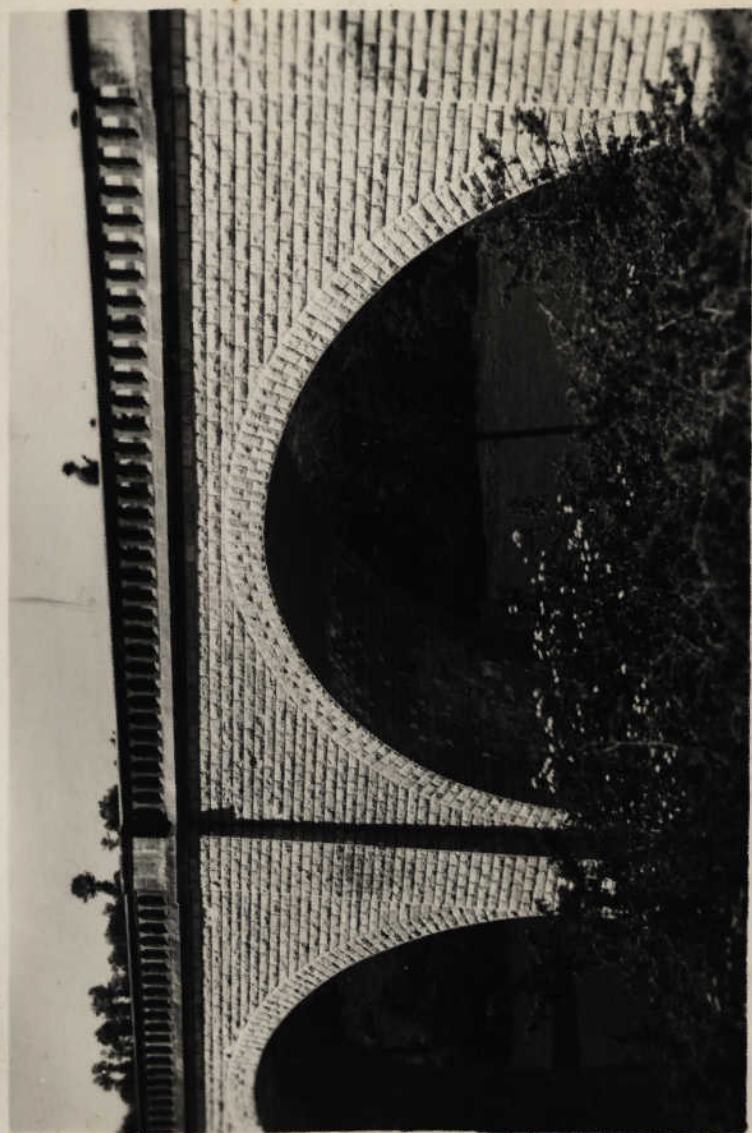


27 avit 1945

m<sup>8</sup>5  
(3 photos)







Ligne de Thiviers au Burg



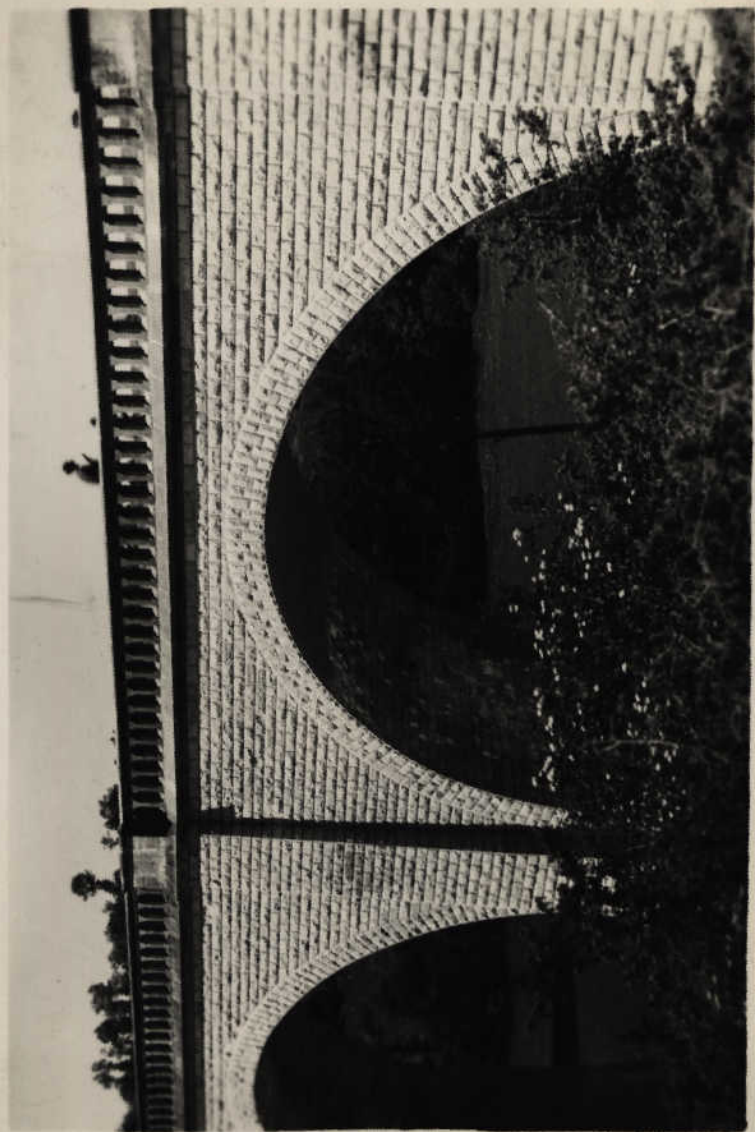
Viaduc de St-Germain-des-Prés

P.K. 475 + 960



Reconstruction terminée.

27/4/1945.



Ligne de Thiviers au Burg

-----

Vinduc de St-Germain-des-Prés

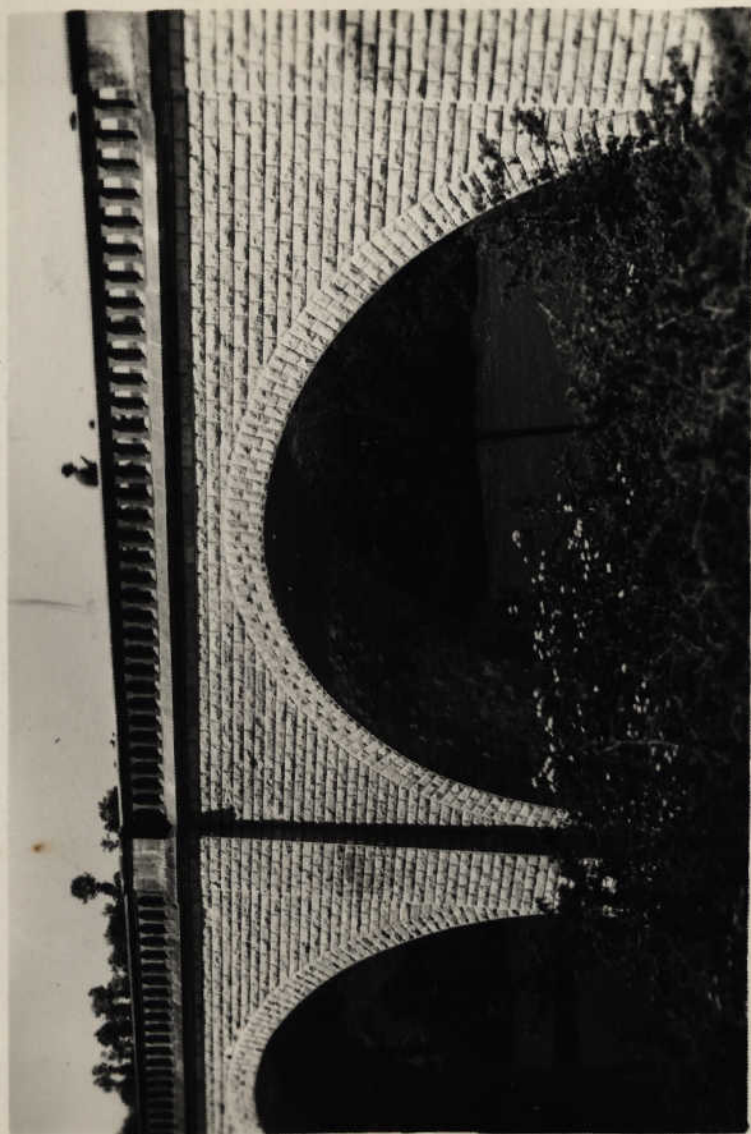
P.K. 475 + 560

-----

Reconstruction terminée.

27/4/1945/





Ligne de Thiviers au Burg

----

Viaduc de St-Germain-des-Prés

P.K. 475 + 960

----

Reconstruction terminée.

27/4/1945.