

643LH 12/5

aligne de Nescon à Rivie

PK 431+700

30 octobre 1944

$m^2 1$

$m^2 2$

J. L. C. A. N.



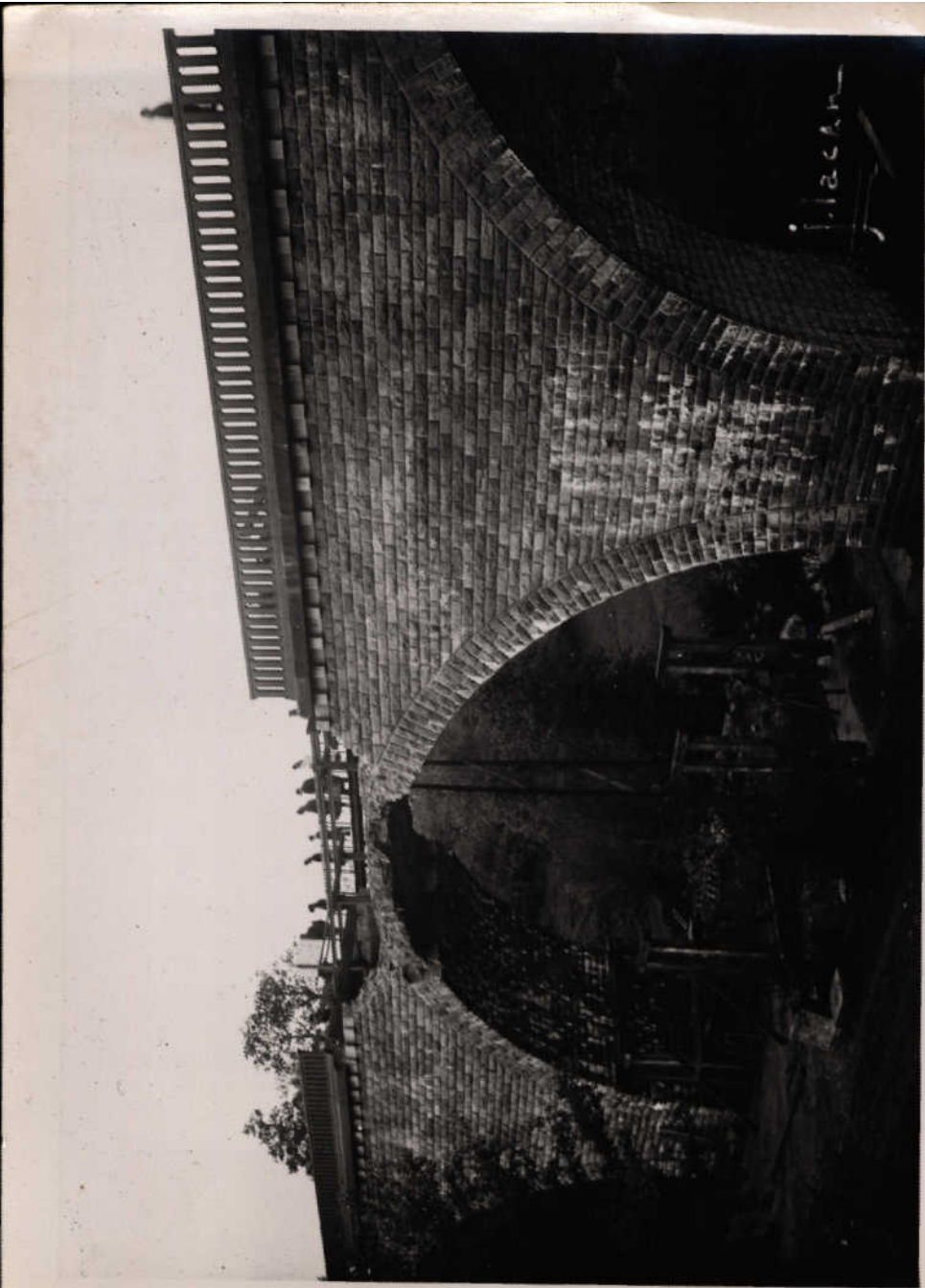
Néron à Brive

Viaduc de 3 arches de 18.70 d'ouverture au P.K. 431+700
(arche centrale avarée par explosifs le 27-7-44)

N° 76

~~côté droit de la ligne~~
Photo prise du point A du ~~schéma~~ montrant la
passerelle métallique établie en encoffrement pour le
transbordement des voyageurs et les appuis de cintres
en cours de pose -

(30-10-44)



Black

Nexon Brive

Viaduc à 3 arches de 18^m,00 d'ouverture
du P.K. 431+700.

(arche centrale armée par explosifs le 27-7-44)

N° 76

Côté gauche de la ligne

Photo prise du point B du schéma montrant la
passerelle métallique établie en encorbellement pour le
transbordement des voyageurs et les appuis de cintres en
cours de pose.

(30-10-44)

29 décembre 1944

$m^e 3$
(3 photos)

$m^e 4$
(2 photos)



LIGNE DE NEXON A BRIVE

P.K. 431+700

J. LACAN
48, Rue Théodore-Bac, 48
LIMOGES

STUDIO

Vue de l'ouvrage provisoire (cintre en place)
côté droit de la ligne

(29.12.44)



Nexy à Bouxi

p^o3

Tracé et maçonnerie de 3 arches de 18^m 00 d'ouverture
sur P. R. A.S. 14700, arches centrales accolées le 27 juillet 1946.

Ouvrage n^o 76

Photo prise le 29 Décembre 1946 du point A du schéma.
Côté Droit de la ligne

Cintre en place, niveau de route de 0^m 90 d'épaisseur
en béton de ciment à 400 kg.

Pont provisoire en place (à poutrelles 600 x 300 et
16^m 00 de longueur)

STUDIO
J. LACAN
48, Rue Théodore-Bac, 48
LIMOGES

A



LIGNE DE NEXON A BRIVE
P.K. 421+700

LIMOGES

48, Rue Théodore-Bac, 48

J. LACAN

Vue de l'ouvrage provisoire (ointre en place)
côté droit de la ligne

(29.12.44)



STUDIO
J. LACAN
48, Rue Théodore-Bac, 48
LIMOGES

LIGNE DE NEXON A BRIVE
P.K. 431 +700

Vue de l'ouvrage provisoire coté gauche
de la ligne pendant les essais

(29.12.44)



STUDIO

J. LACAN

48, Rue Théodore-Bac, 48

LIMOGES

LIGNE DE NEXON A BRIVE

P.K. 431 +700

Vue de l'ouvrage provisoire coté gauche
de la ligne pendant les essais

(29.12.44)