

64367 12/4

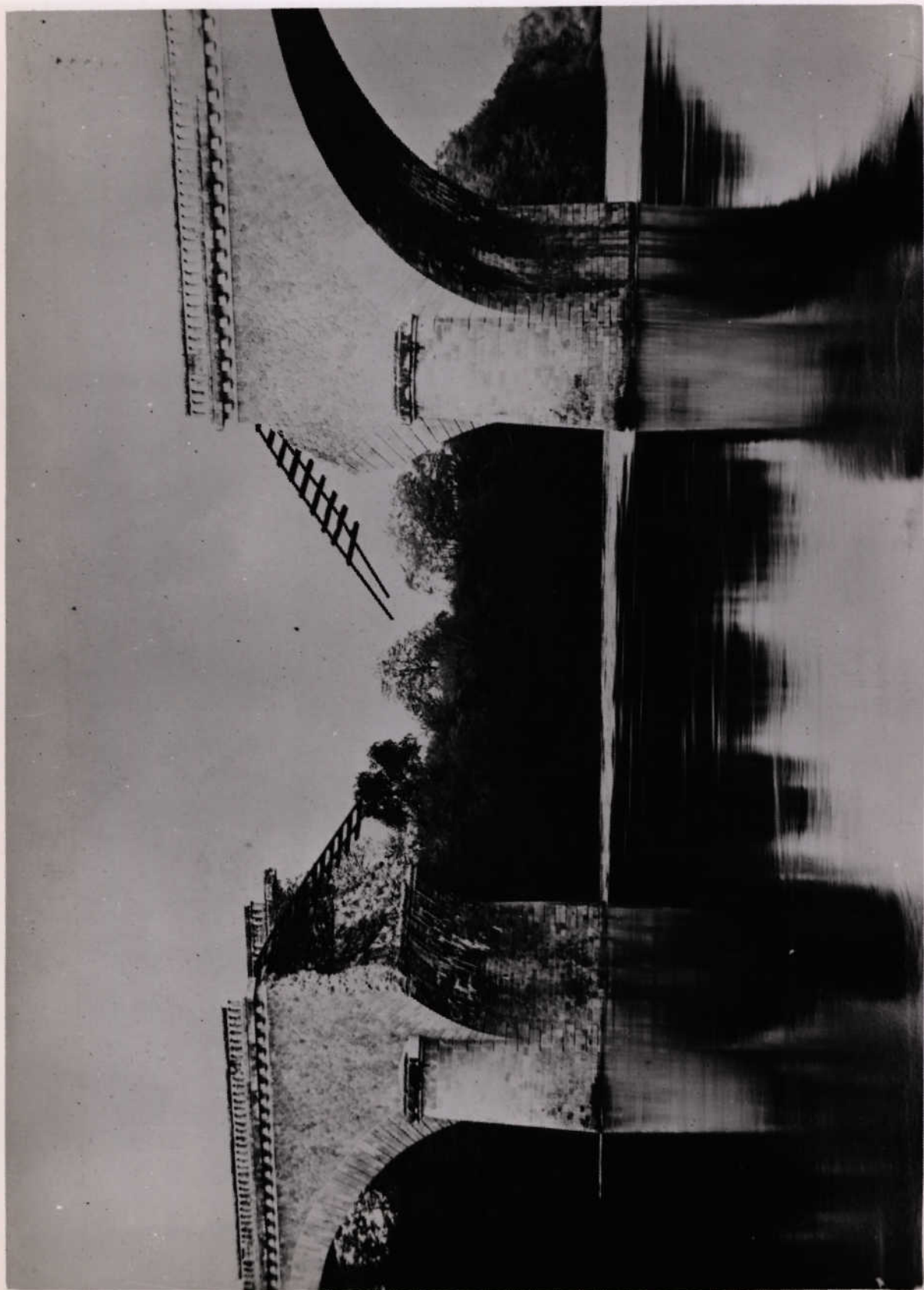
Ligne de Libourne au Puisseux

K.P. 600 + 450



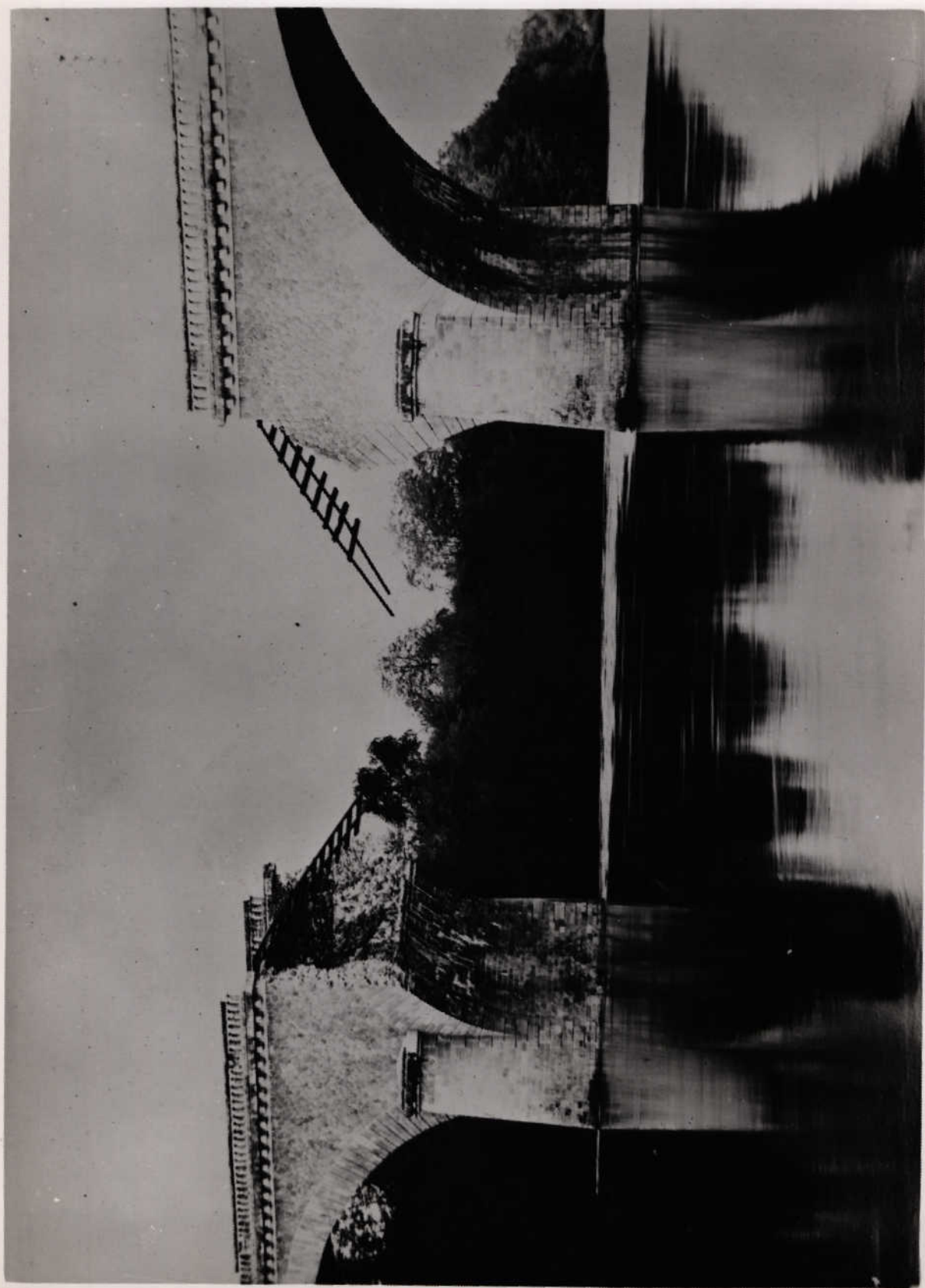
10 ottobre 1944

an. 1  
(2 photos)



1

Sont de Ségouneux  
Bière cote amont  
10, 10 44





1  
Fort de Sugny  
Brèche, côté avar  
10.10.44

Sans doute

2  
or  
E





Font de Trigonometria

2

do odrobne 1944

m<sup>e</sup> 3

m<sup>e</sup> 4  
(2 photos)





LIGNE DE LIBOURNE AU BUISSON

PK. 600+450 - Pont de PRIGONRIEUX

---

Brèche vue en dessus, côté Libourne.

le 10 Octobre 1944

114



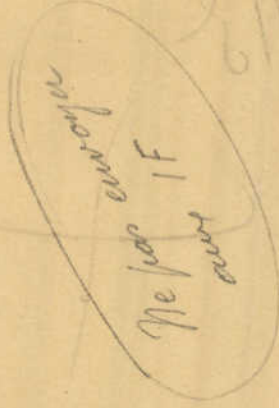
Station 2044

Ligne de Libourne au Burignon

P.K. 600+450 - Pont de Prigonrieux

Vue d'ensemble, côté aval (rive droite.)

10.10.44



N° 4





LIGNE DE LIBOURNE AU BUISSON

PK. 600+450 - Pont de PRIGONRIEUX

---

Vue d'ensemble, côté aval (rive droite)

le 10 Octobre 1944

22 janvier 1945

n° 8  
(3 photos)

12 février 1945

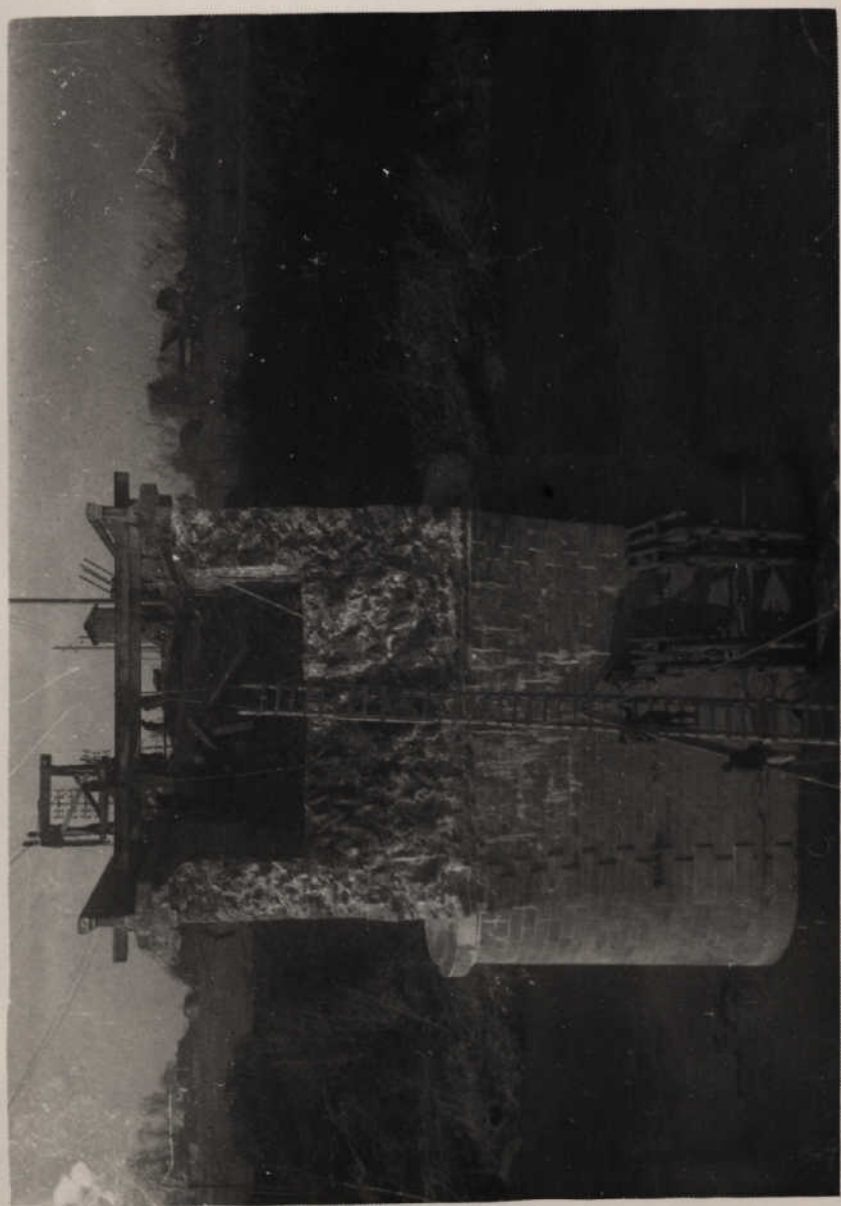
n° 9  
(2 photos)





⑧ Pont de Prigonrieux 22.1.45

629.3.2. Lancement des charalots de la rive gauche.





8

Pont de Prigonrieux. 22.1.45

629. 3.2. Lancement des chevaux de la rue gauche.



Pont de Prignonrieux. 22.145

629. 3. 2. Lancement des chevaux de la rue gauche.





9 Pont de Prigonrieux 12.2.45

629.3.2. Lancement du 1<sup>er</sup> Cuirassé sur la rive droite



9 Pont de Prignonieux. 12.2.45

629.3.2. Lancement du 1<sup>er</sup> cintra vu de la rue droite.

12 Février 1945

n° 10  
(3 photos)

n° 11  
(3 photos)





10 Pont de Prigonrieux. 12.2.45

629.3.2. Lancement des premier cirque Cue au nord.



10.

Pont de Prigonrieux. 12.2.45

629.3.2. Lancement du 4<sup>ème</sup> centre Secours





Pont de Prignonrieux. 12.2.45

629.3.2. Lancement du 1<sup>er</sup> cinthe Vue avant.



(11)

Pont de Prignonrieux. 17.2.45

629.3.2. Montage du 2<sup>e</sup> cintre.





11

Pont de Prigonrieux. 17.2.45

629.3.2. Montage du 2<sup>e</sup> cintre



(11)

Pont de Prignonrieux. 17.2.45.

629.3.2. Montage du 2<sup>e</sup> cintre.



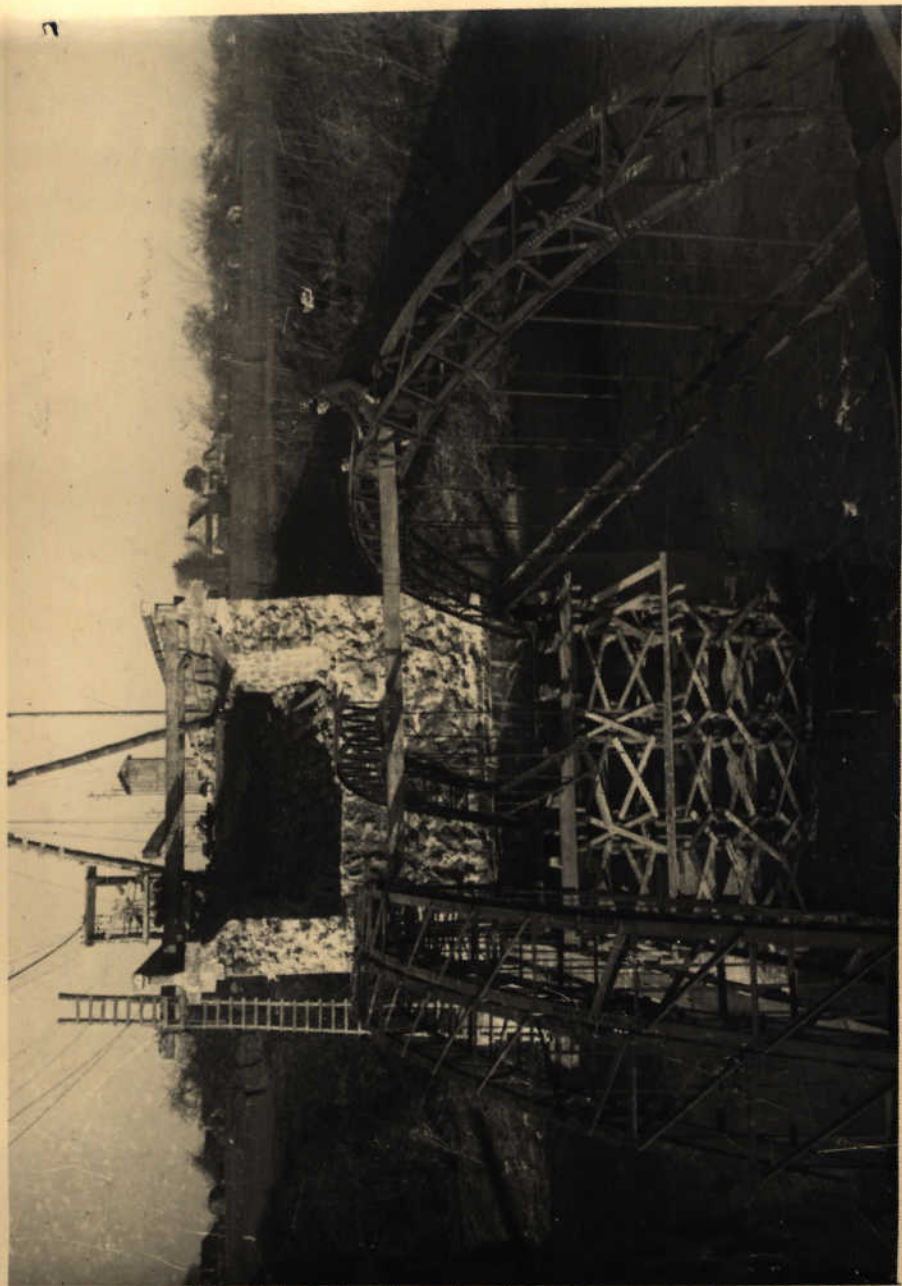
22 Pérou 1945

n° 12

(2 photos)

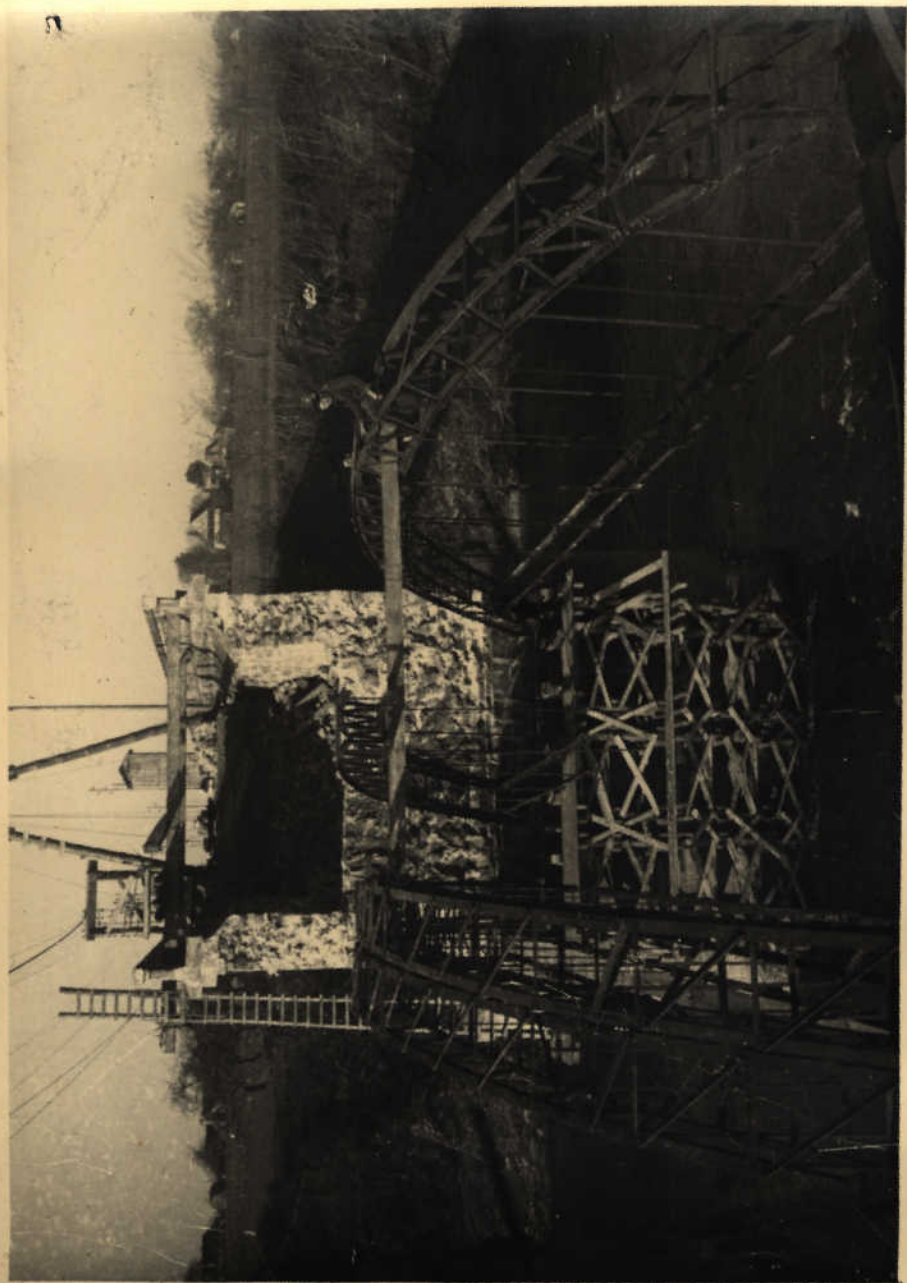
n° 13

(2 photos)



12 Pont de Prignonieux 22.2.45

629.3.2 Lancement du 4<sup>e</sup> Guide 1<sup>er</sup> matée en place  
du de la rue droite





(12) Pont de Prigonrieux 22.2.45

629.3.2. Lancement du 4<sup>e</sup> Cuirasse 1<sup>re</sup> partie en place sur  
de la rive droite





(13)

Pont de Prigonieux 22.2.45

629.32. Lancement du 4<sup>e</sup> Centre 1<sup>er</sup> maître descendue  
Vue d'ensemble aval



Pont de Prigonrieux 22.2.45

629.3.2. Lancement du 4<sup>e</sup> Centre 1<sup>er</sup> moitié descendue  
Vue d'ensemble aval.

22 Février 1945

n° 14  
(3 photos)

n° 15  
(3 photos)





14

Pont de Prigorioux 22.2.45

629.3.2 Lancement du 4<sup>e</sup> Centre 1<sup>re</sup> moitié descendue  
Une d'ensemble avant

x



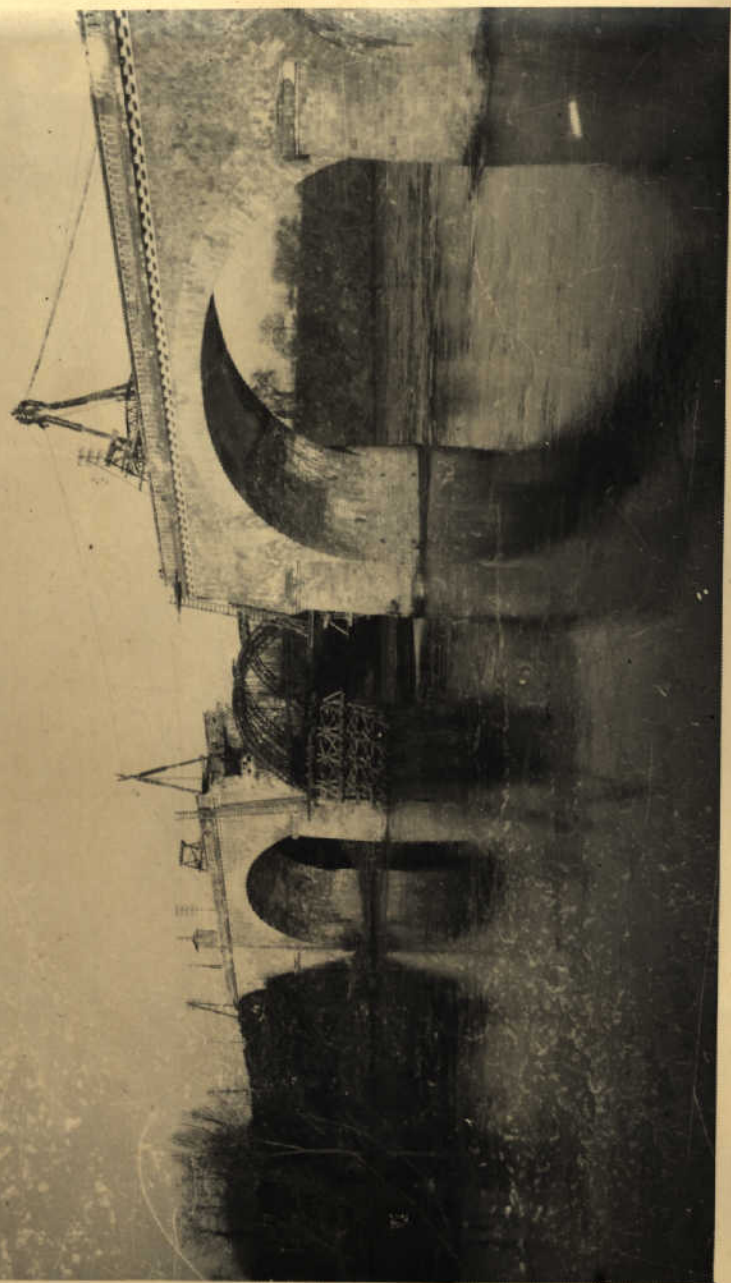
14

Pont de Prigonrieux de 2.45

629.3.2 Lancement du 4<sup>e</sup> Cêtre 1<sup>re</sup> manœuvre descendue

Une dizaine avant

A





14

Pont de Prigonrieux 22.2.45

629.3.2. Lancement du 4<sup>e</sup> ciné 1<sup>re</sup> partie descendue  
d'ensemble amont

X



(15)

Pont de Frigoarieux. 22.2.45

629.3.2. Lancement de la 2<sup>e</sup> maine des 4<sup>e</sup> cinte



15 Pont de Prignonrieux 22.2.45

629.3.2. Lancement de la 2<sup>e</sup> maine du 4<sup>e</sup> cintré





15

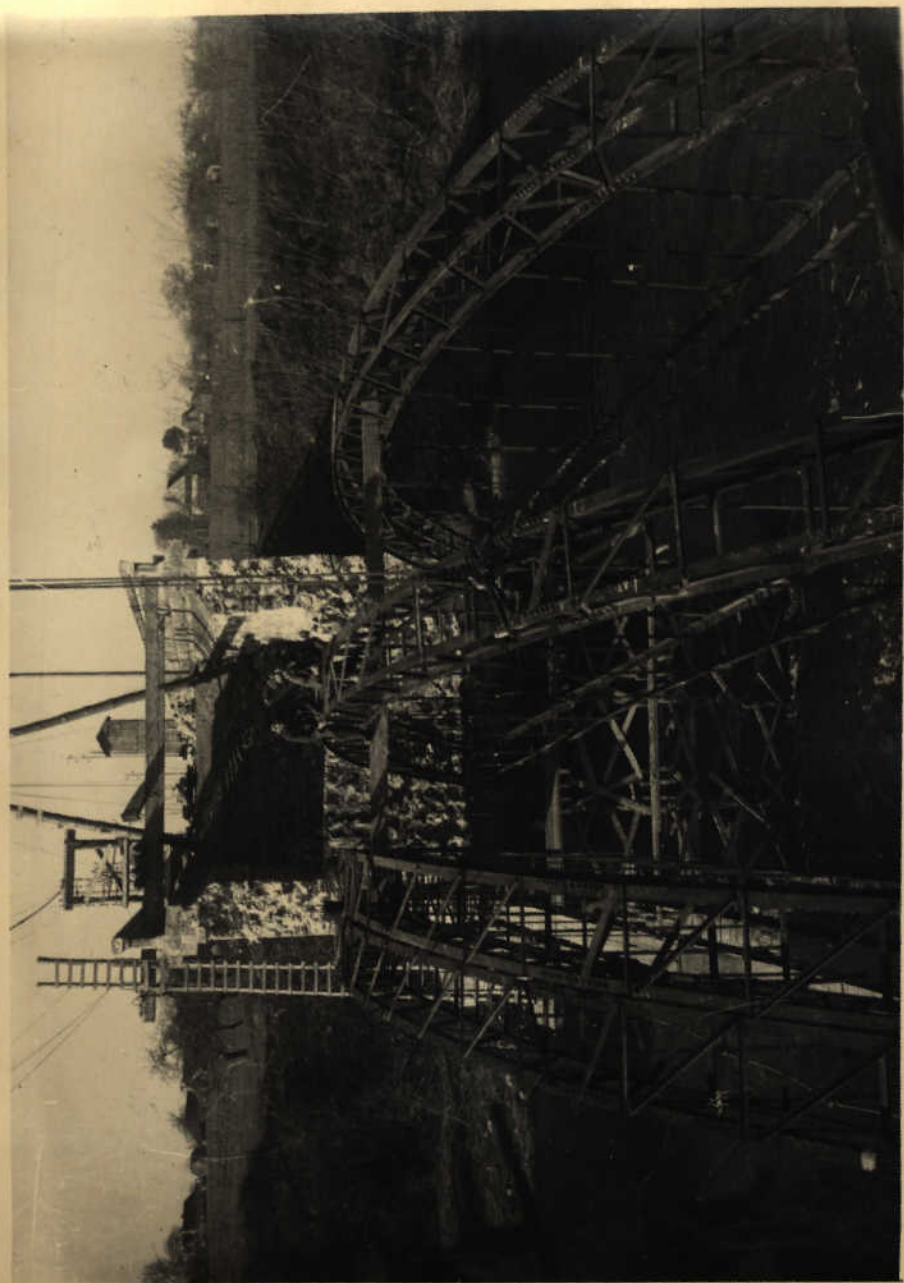
Pont de Prignonrieux 22.2.45

629.3.2 Lancement de Ca<sup>2+</sup> maitie sur 4<sup>e</sup> cinthe

22 Février 1945

n° 16  
(2 photos)

n° 17  
(2 photos)

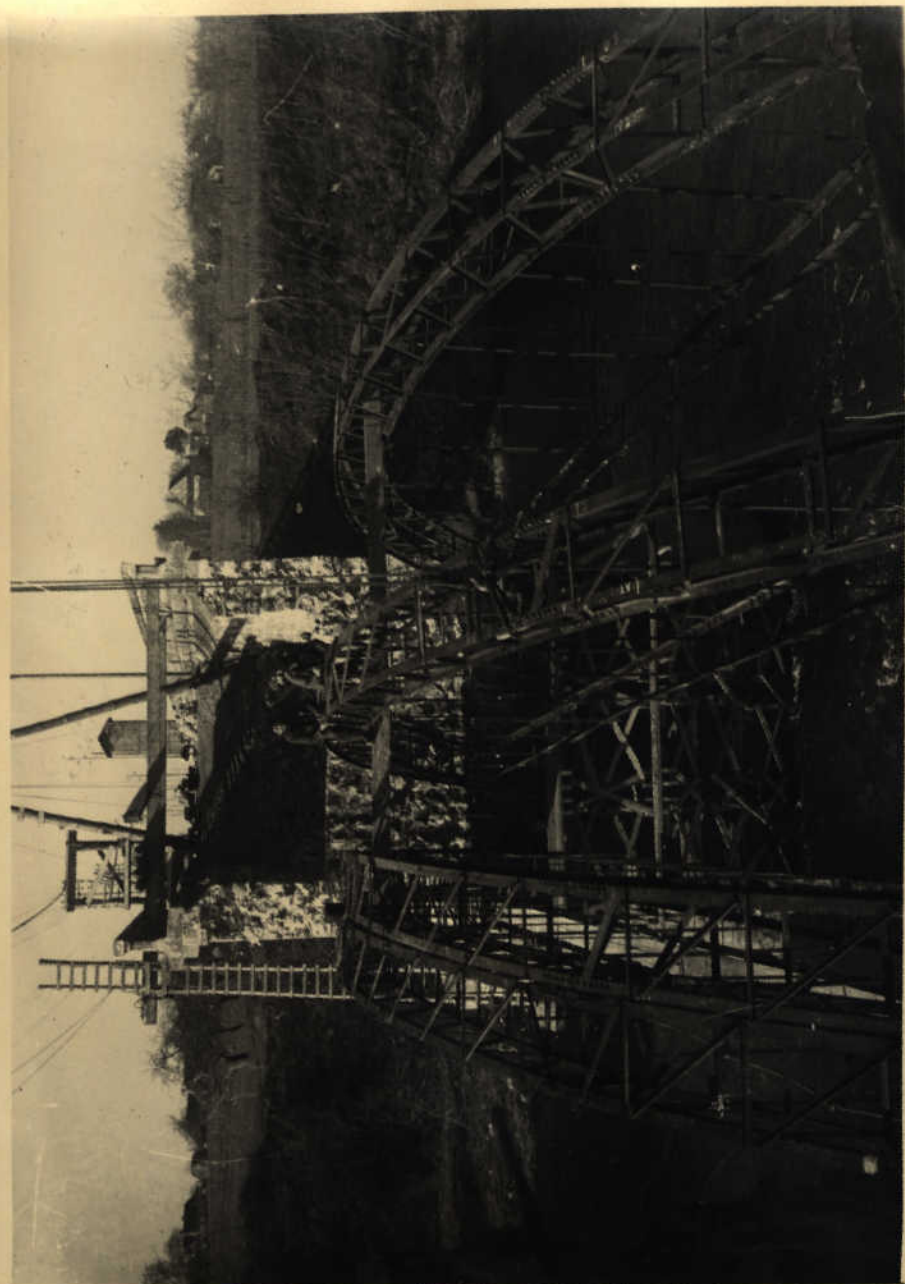


16

Pont de Prignonieux 22.2.45

629.3.2. Montage des 2 parties du 4<sup>e</sup> Cintre sur de la  
rive droite





16 Pont de Prignonrieux 22.2.45

629.3.2. Montage des 2 parties du 4<sup>e</sup> entre rue de la  
rue droite.



17

Pont de Prigonrieux 27.2.45

27 FEB 1945

629.3.2. Eau de la vallée vue d'en haut - sans les arbres.



176





17.

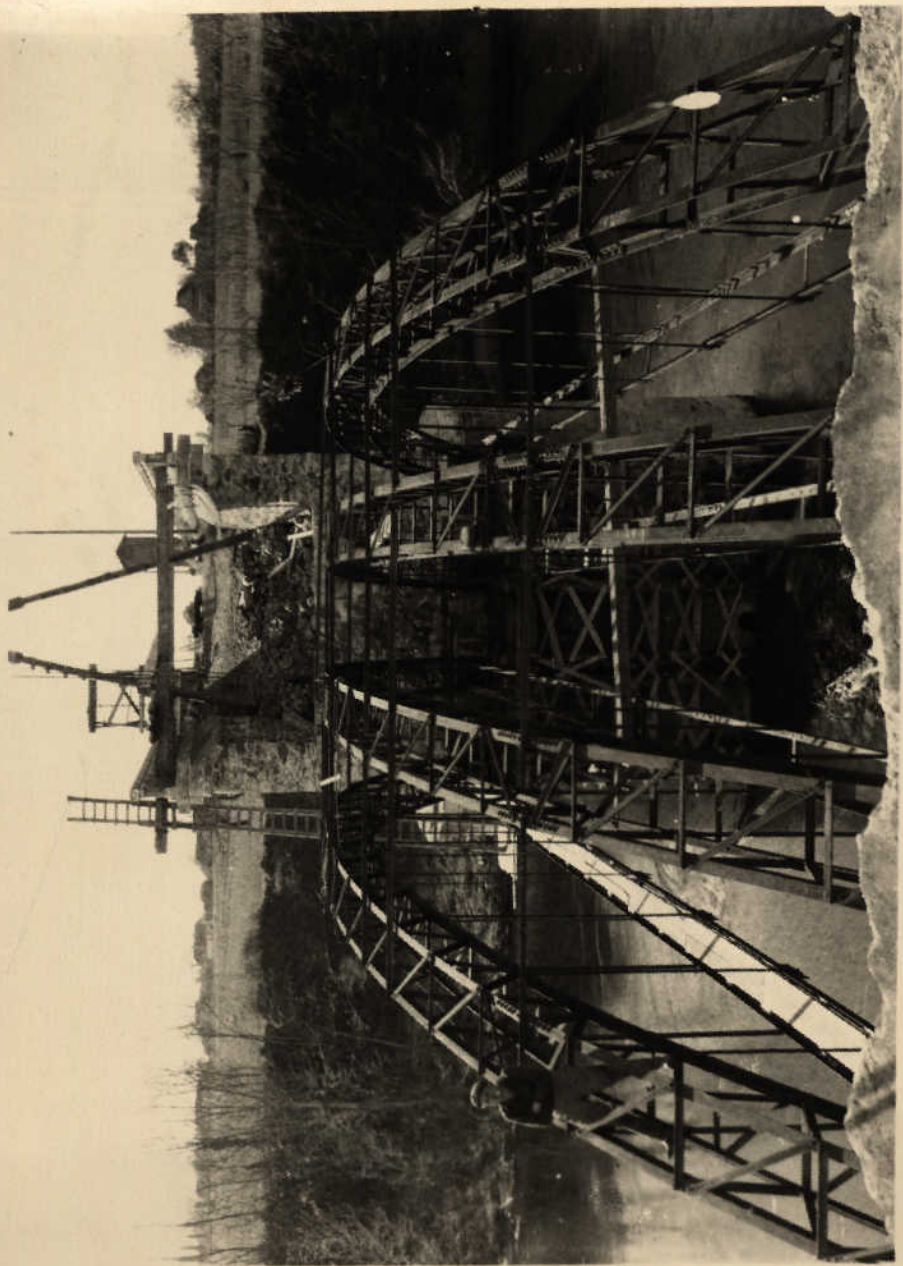
Pont de Prignonrieux. 27.2.45

629. 3. 2. Vue de la vallée rive droite sans les cèdres.

348

27 février 1945

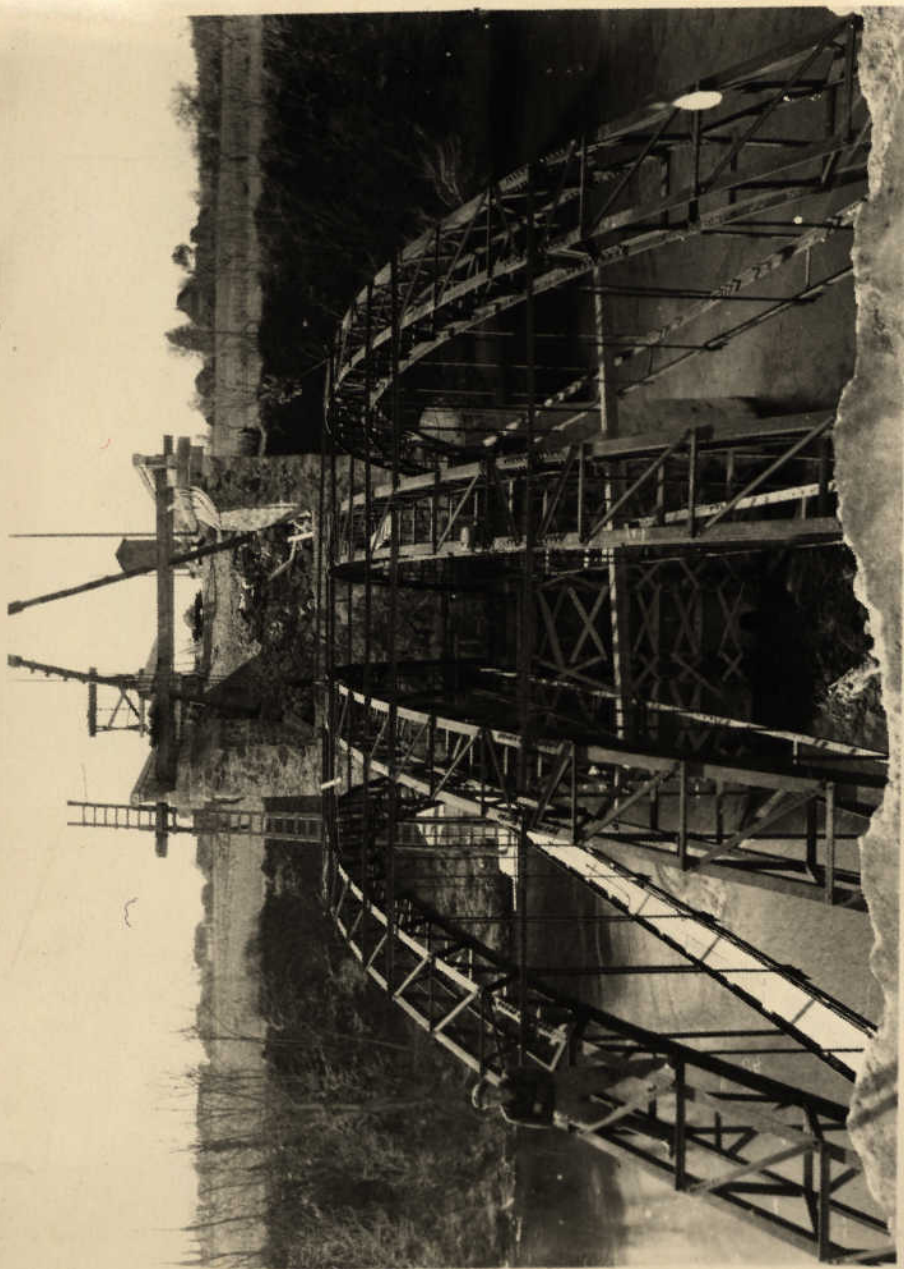
m<sup>e</sup> 18  
(2 photos)



Pont de Prignonrieux 27-2-45

629-3-2. Montage des Arches. terminée.



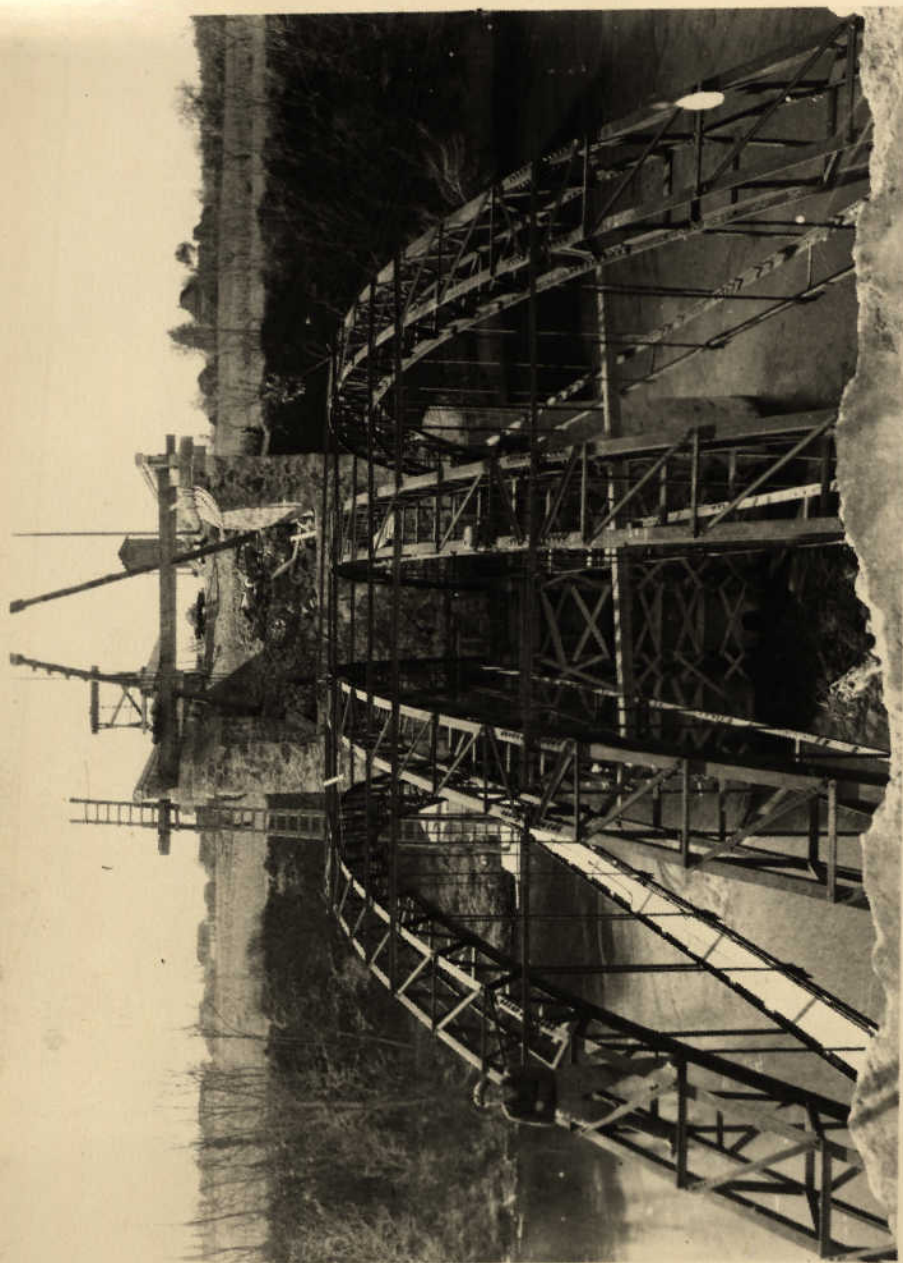




Pont de Prignonrieux 27.2.45

629.3.2 Montage des Cintres terminée.

848



Pont de Prignonrieux. 27.2.45

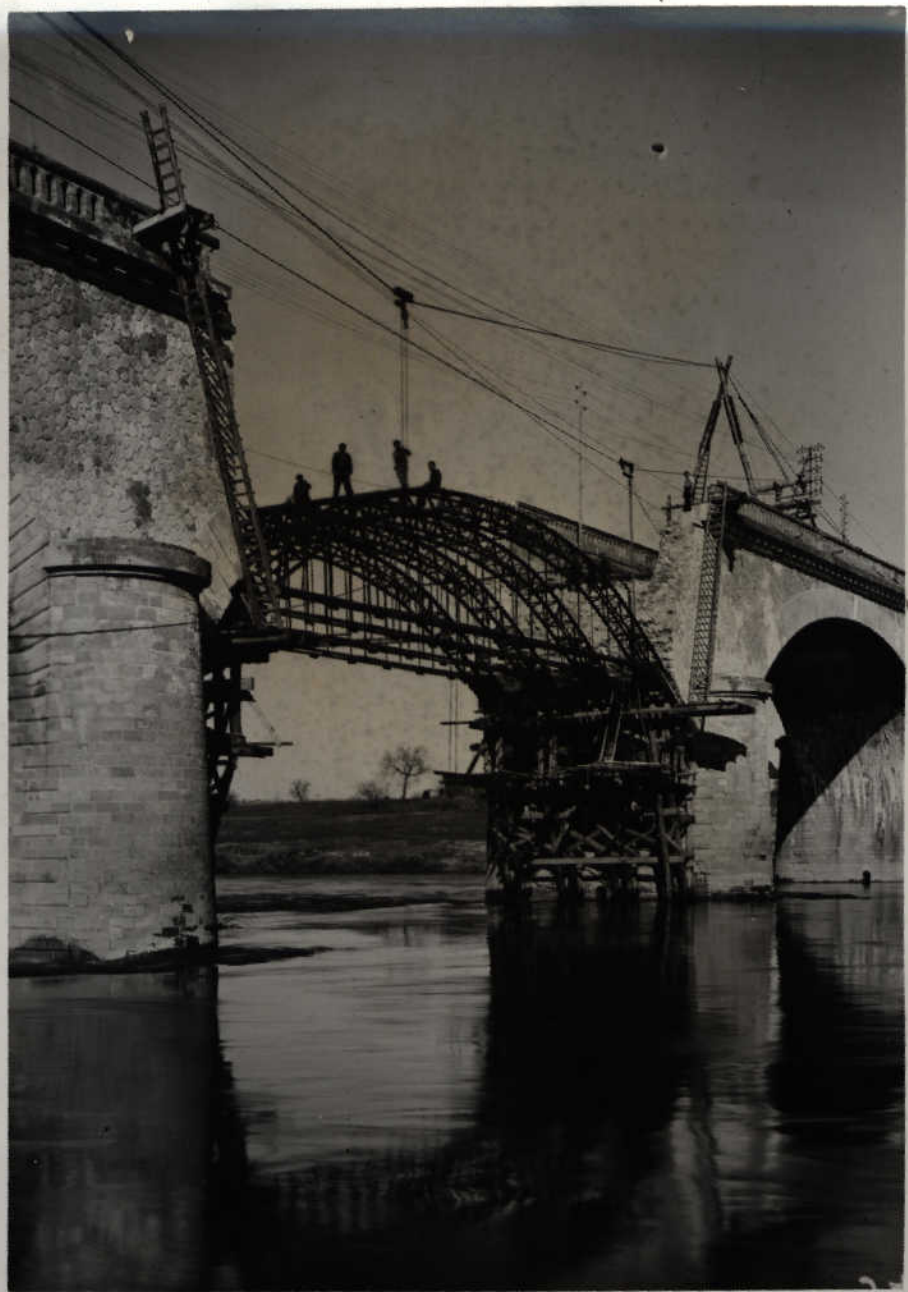
629.3.2. Montage des Cintres fermine

848

27 Février 1945

n<sup>o</sup> 19







(19)

Pont de Prignonrieux. 27.2.45

Montage des cintres. Vue d'ensemble amont

629.3.2.

248



27 FEB 1945

27 Février 1945

n<sup>e</sup> 20

n<sup>e</sup> 21



(20) Pont de Pignonrioux 27.2.45

629.3.2. Montage des Cinques. Due amont.

84,8





(21)

629.3.2

Cont de Vigoureux. 27.2-45  
Montage des Contes terminés. Vue d'ensemble amont.

848



(21)

629.3.2

Cant de Regensburg. 27.2.45  
Montage des Cintas terminée. Vue d'ensemble avant.

848

15 avril 1946

n° 22  
(2 photos)





Pont de Prignonrieux  
Ligne de Libourne au Buisson.

Vue après reconstruction, de l'arche détruite.

15.4.46

107



Pont de Prigonrieux

Ligne de Libourne au Buisson.

Vue après reconstruction de l'arche détruite.

15.4.46



643LH 12/5

alignement de Nescon à Rivière

PK 431+700

30 octobre 1944

$m^2 1$

$m^2 2$



J. L. C. A. N.



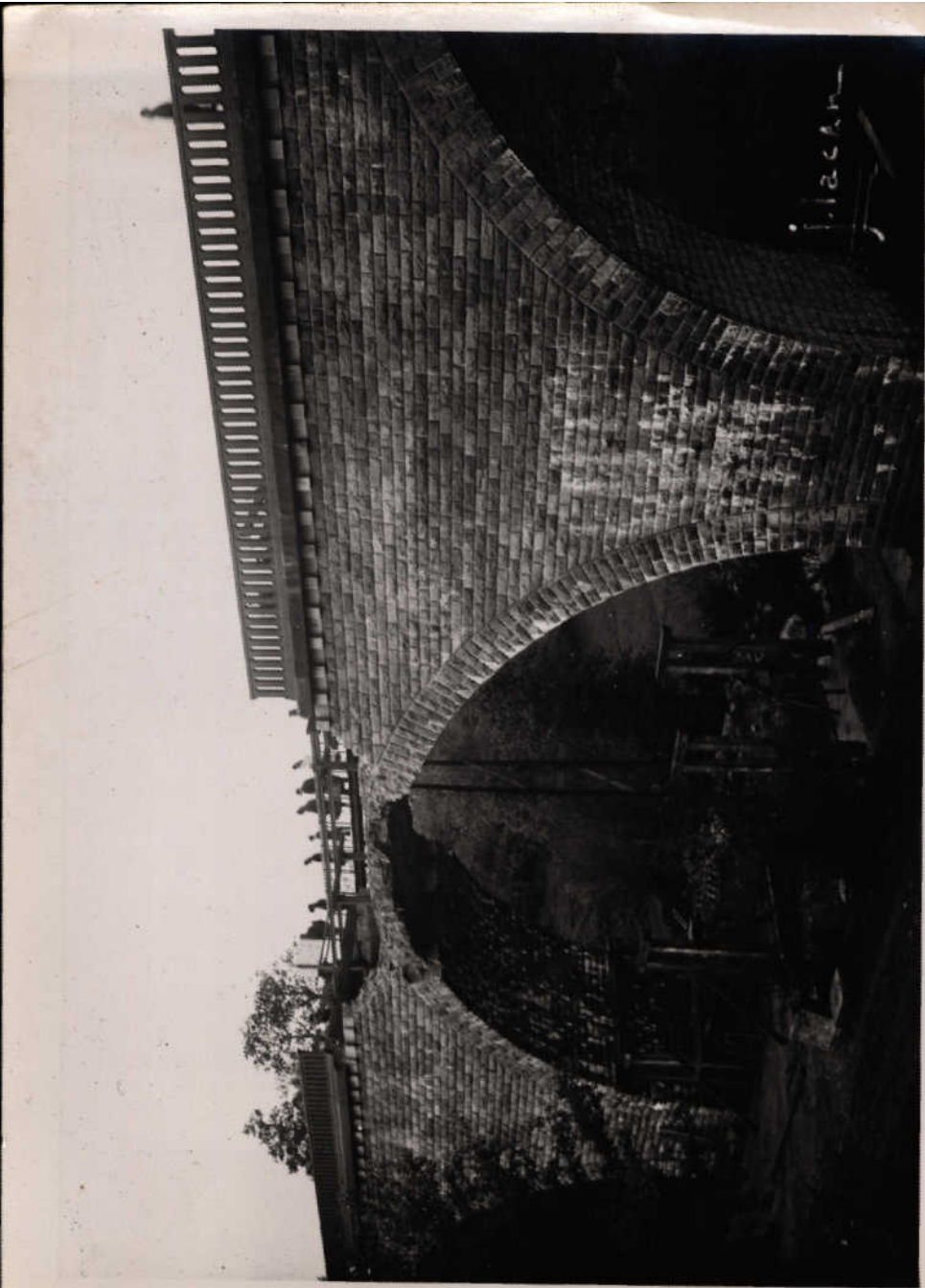
## Néron à Brive

Viaduc de 3 arches de 18.70 d'ouverture au P.K. 431+700  
(arche centrale avarée par explosifs le 27-7-44)

N° 76

~~côté droit de la ligne~~  
Photo prise du point A du ~~schéma~~ montrant la  
passerelle métallique établie en encoffrement pour le  
transbordement des voyageurs et les appuis de cintres  
en cours de pose -

(30-10-44)



Black

Nexon Brive

---

Viaduc à 3 arches de 18<sup>m</sup>,00 d'ouverture  
du P.K. 431+700.

(arche centrale armée par explosifs le 27-7-44)

N° 76

Côté gauche de la ligne

Photo prise du point B du schéma montrant la  
passerelle métallique établie en encorbellement pour le  
transbordement des voyageurs et les appuis de cintres en  
cours de pose.

---

(30-10-44)



29 décembre 1944

$m^e 3$   
(3 photos)

$m^e 4$   
(2 photos)





LIGNE DE NEXON A BRIVE

P.K. 431+700

J. LACAN  
48, Rue Théodore-Bac, 48  
LIMOGES

STUDIO

Vue de l'ouvrage provisoire (cintre en place)  
côté droit de la ligne

(29.12.44)



Nexy a Bouxi

p<sup>o</sup>3

Tracé et maçonnerie de 3 arches de 18<sup>m</sup>00 d'ouverture  
sur P. R. A.S.1 + 700, arches centrales avancées le 27 juillet 1946.

Ouvrage n<sup>o</sup> 76

Photo prise le 29 Décembre 1946 du point A du schéma.  
Côté Droit de la ligne

Cintre en place, niveau de route de 0<sup>m</sup>90 d'épaisseur  
en béton de ciment à 400 kg.

Pont provisoire en place (à portée 600 x 300 et  
16<sup>m</sup>00 de longueur)

STUDIO  
J. LACAN  
48, Rue Théodore-Bac, 48  
LIMOGES

A





LIGNE DE NEXON A BRIVE  
P.K. 421+700

LIMOGES

48, Rue Théodore-Bac, 48

J. LACAN

Vue de l'ouvrage provisoire (ointre en place)  
côté droit de la ligne

(29.12.44)



STUDIO  
J. LACAN  
48, Rue Théodore-Bac, 48  
LIMOGES

LIGNE DE NEXON A BRIVE  
P.K. 431 +700

Vue de l'ouvrage provisoire coté gauche  
de la ligne pendant les essais  
-----  
(29.12.44)



STUDIO  
J. LACAN  
48, Rue Théodore-Bac, 48  
LIMOGES

LIGNE DE RENON A BRIEVE  
P.K. 431 +700

Vue de l'ouvrage provisoire coté gauche  
de la ligne pendant les essais

-----  
(29.12.44)