

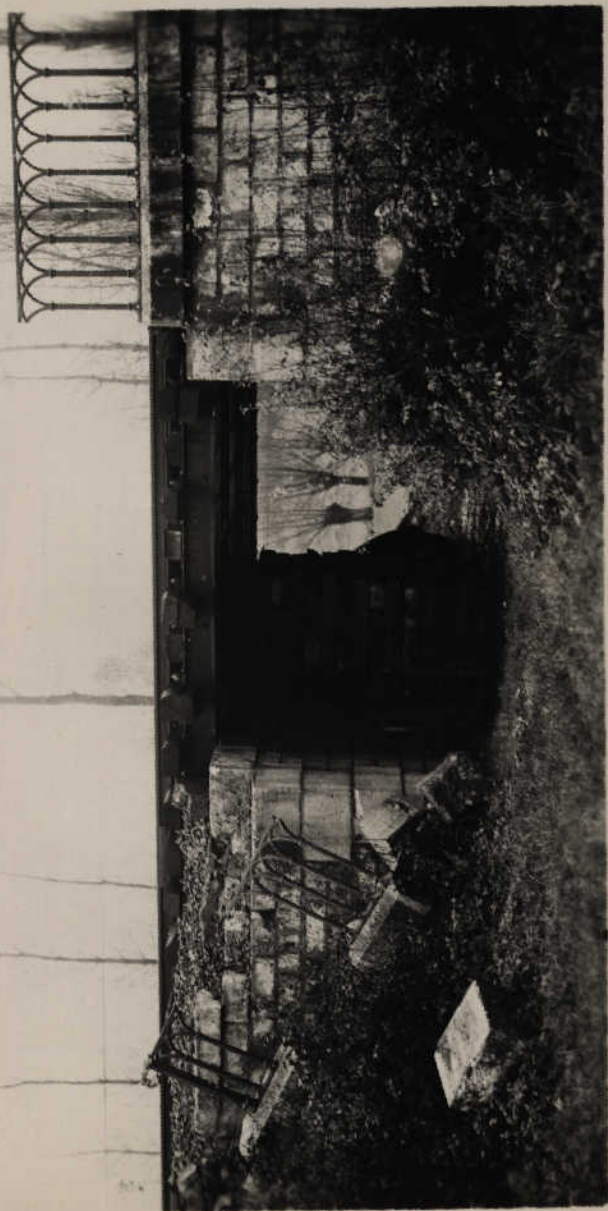
643474/10

Digue de Limoges à Périgueux

PK 485 + 532

m^a 1
(3 photos)

m^a 2
(3 photos)



LIGNE DE LIMOGES A PERIGUEUX

P.I. de 3m,00 d'ouverture à poutrelles enrobées du
P.K. 485+532, avarié le 9 Juin 1944

Photo prise le 28 Novembre 1944 du côté droit de la ligne
Voies rétablies sur tablier ancien avec camarteau sous voie 2



Ligne de Limoges à Périgueux

LIGNE DE LIMOGES A PERIGUEUX

P.I. de 3m,00 d'ouverture à poutrelles enrobées du
P.K. 485+532, avarié le 9 Juin 1944

Photo prise le 28 Novembre 1944 du côté droit de la ligne
Voies rétablies sur tablier ancien avec camarteau sous voie 2



Ligne de Limoges à Périgueux

LIGNE DE LIMOGES A PERIGUEUX

P.I. de 3m,00 d'ouverture à poutrelles enrobées du
P.K. 485+532, avarié le 9 Juin 1944

Photo prise le 28 Novembre 1944 du côté droit de la ligne
Voies rétablies sur tablier ancien avec camartean sous voie 2



Ligne de Limoges à Périgueux

LIGNE DE LIMOGES A PERIGUEUX

P.I. de 3m,00 d'ouverture à poutrelles enrobées du
P.K. 485+532, avarié le 9 Juin 1944

Ouvrage n°30

Photo prise le 28 Novembre 1944 du côté gauche de la ligne
Voies rétablies sur tablier ancien avec camarteau sous voie 2

2



Ligne de Limoges à Périgueux

LIGNE DE LIMOGES A PERIGUEUX

P.I. de 3m,00 d'ouverture à poutrelles enrobées du
P.K. 485+532, avarié le 9 Juin 1944

Ouvrage n°30

Photo prise le 28 Novembre 1944 du côté gauche de la ligne
Voies rétablies sur tablier ancien avec camarteau sous voie 2

7



Ligne de Limoges à Périgueux

LIGNE DE LIMOGES A PERIGUEUX

P.I. de 3m,00 d'ouverture à poutrelles enrobées du
P.K. 485+532, avarié le 9 Juin 1944

Ouvrage n°30

Photo prise le 28 Novembre 1944 du côté gauche de la ligne
Voies rétablies sur tablier ancien avec camarteau sous voie 2