

643699/15

Ligne de Poitiers à St Sulpice

PK 448+404



15 décembre 1944

m<sup>e</sup> 1



Legue de Poitiers  
à St-Sulpice-Laurière

N° 1

PI. PK 448.404 en macomerie de 4<sup>m</sup>00 entre Bessines et  
Bessac, avarie le 27.6.44 par sabotage  
(Position B du schéma)

Date de la prise de vue: 15/12/44

Ouvrage n° 87

Kodak



15 décembre 1944

m<sup>e</sup> 2  
(3 photos)



Ligne de Poitiers  
à St-Sulpice-Laurière

PI p. K 448.404 en maconnerie de 4.00 entre Bennes et Bennes avant le 24/6/44 par autolevage  
(Position A du schéma)

Date de la prise de vue : 15/12/44

Ouvrage N° 87







N<sup>o</sup> 22  
Ligne de Poitiers  
à St. Sulpice Lauryère

P.I. p. t. 448.404 en magasin de 4<sup>m</sup>00 entre Bassins et Bassac avant le 27.6.44 par sabotage

(Partie A du schéma)  
Date de la prise de vue : 15.12.44

Ouvrage N<sup>o</sup> 87

Kodak



Legu de Poitiers

St-Sulpice-Laurière

771. p. 448. 404 en magasin de 4.00 entre Bedonnes et Bessac avarié le 23.5.44 par sabotage

(Portion A du schéma)

Date de la prise de ma : 15/12/44

Usage U=87

Kodak



2 mcs 1943

m<sup>a</sup> 3  
(3 photos)

*W. G. Kelley*  
1914



Poitiers  
à St-Sulpice-Laurière

N° 3

PK 448+404

— — —

Cintre et coffrage des tympans en place

2/3/45

X





M. C. Carter  
1911

Poitiers  
à St-Sulpice-Launier

N° 3

PK 448+404

---

Cintre et coffrage des tympans en place

2/3/45

2

X





Poitiers  
à St-Sulpice-Laurière

N° 3

PK 448+404

Cintre et coffrage des tympans en place

2/3/45

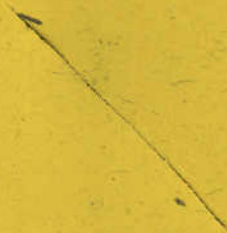
0

X

2 mas 1945

me 4

(3 photos)





Poitiers  
à St-Sulpice-Laurière


N° 4

PK 448+404

---

Vue côté gauche cintre et coffrage  
du tympan

2/3/45







Poitiers  
A St-Sulpice-Laurière

N° 4

PK 448+404

Vue côté gauche cintre et coffrage  
du tympan

2/3/45

X



Poitiers  
à St-Sulpice-Laurière

N° 4

PK 448+404  
---

Vue côté gauche cintre et coffrage  
du tympan

2/3/45

2



2 mas 1945

m<sup>2</sup> 8  
(3 photos)



Poitiers  
A S<sup>t</sup>-Sulpice-Laurière

N° 8

PK 448+404

---

Cintre et coffrage du tympan côté droit

2/3/45

2







Poitiers  
à St-Sulpice-Laurière

PK 448+404

-----

Cintre et coffrage du tympan  
côté droit

2/3/45

2



Poitiers  
à St-Sulpice-Laurière

PK 448+404  
---

Cintre et coffrage du tympan  
côté droit

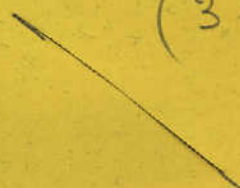
2/3/45

2

14 mas 1945

n<sup>e</sup>s

(3 photos)







Poitiers  
à St-Sulpice-Launier

N° 5

PK 448+404

---

Vue côté droit du dessus de la voûte et du  
tympan, bétonnage terminé.

I4/3/45



Poitiers  
à St-Sulpice-Laurière

N° 5

PK 448+404

----

Vue côté droit du dessus de la voûte et du  
tympan, bétonnage terminé.

14/3/45





Poitiers  
à St-Sulpice-Laurière

N° 5

PK 448+404

---

Vue côté droit du dessus de la voûte et du  
tympan, bétonnage terminé

I4/3/45

14 mms 1945

m 6

(3 photos)









Poitiers  
à St-Sulpice-Laurière

N° 6

PK 448+404  
---

Vue du côté droit du tympan terminé  
cintre en place

14/3/45



Poitiers  
à St-Sulpice-Laurière

N° 6

*Vue du côté droit du tympan terminé  
cintre en place*  
PK 448+404  
---

**Vue du côté droit du tympan terminé  
cintre en place**

14/3/45





Poitiers  
à St-Sulpice-Laurière

N° 6

PK 448+404  
---

Vue du côté droit du tympan terminé  
cintre en place

I4/3/45

14 mays 1945

m = 7

(3 photos)





Poitiers  
à St-Sulpice-Laurière

N° 7

PK 448+404

--

Vue côté gauche du dessus de la voûte  
et du tympan bétonnage terminé

I4/3/45

8





Pottiers  
à St-Sulpice-Laurière

N° 7

PK 448+404

Vue côté gauche du dessus de la voûte et  
du tympan bétonnage terminé

14/3/45

X



Poitiers  
à St-Sulpice-Laurière

PK 448+404

--

Vue côté gauche du dessus de la voûte  
et du tympan bétonnage terminé

I4/3/45

N° 7

X



22 juin 1945

on<sup>e</sup> 9

(2 photos)



Poitiers  
à St-Sulpice-Laurière

P.I.

P.R. 448 + 404

-----

Vue, côté droit, de l'ouvrage reconstruit.

22/6/1945.





Poitiers  
à St-Sulpice-Laurière

n° 9

P.I.

P.K. 448 + 404

Vue, côté droit, de l'ouvrage reconstruit

22/6/1945.



Poitiers  
à St-Sulpice-Laurière

P.I.

P.K. 448 + 404

----

Vue, côté droit, de l'ouvrage reconstruit.

22/6/1945.