

64369816

des Aubrais à Montauban

PK 289+284



# Ligne de Chateauroux à Limoges

## Viaduc de la Bouzanne

Vue prise sous la 10<sup>ème</sup> arche du viaduc côté voie 1 à l'aval

Etat des travaux de coffrage de la clé de l'arc de  
décharge le 3 Octobre 1944 sous la voie 1

Travaux non entrepris sous voie 2





Ligne de Chateauroux à Limoges

Viaduc de la Bouzanne

Vue prise sous la 10<sup>ème</sup> arche du viaduc côté voie 1 à l'aval  
Etat des travaux de coffrage de la clef de l'arc de  
décharge le 3 Octobre 1911 sous la voie 1

Travaux non entrepris sous voie 2



# Ligne de Chateauroux à Limoges

## Viaduc de la Bouzanne

Vue prise sous la 10<sup>ème</sup> arche du viaduc côté voie 1 à l'aval

Etat des travaux de coffrage de la clé de l'arc de  
décharge le 3 Octobre 1944 sous la voie 1

Travaux non entrepris sous voie 2



3 October 1944

3  
11  
0



26 Février 1945

n° 2

( 3 photos )



N° 2

Ligne des Aubrais à Montauban  
PK 289+284

----  
Viaduc de la Bouzanne  
----

Vue côté gauche de la survoûte en BA  
reconstruite provisoirement sous voie 2.  
La voie 1 repose sur un tablier  
auxiliaire de 17m.

26/2/45

STUDIO  
J. LACAN  
48 Rue Théodore-Bac, 48  
LIMOGES





N° 2

Ligne des Aubrais à Montauban  
PK 289+284

---  
Viaduc de la Bouzanne  
---

Vue côté gauche de la survoûte en BA  
reconstruite provisoirement sous voie 2.

La voie 1 repose sur un tablier  
auxiliaire de 17m.

26/2/45

STUDIO  
J. LACAN  
48, Rue Théodore-Bac, 48  
LIMOGES





N° 2

Ligne des Aubrais à Montauban  
PK 289+284

---  
Viaduc de la Bouzanne  
---

Vue côté gauche de la survoûte en BA  
reconstruite provisoirement sous voie 2.  
La voie 1 repose sur un tablier  
auxiliaire de 17m.

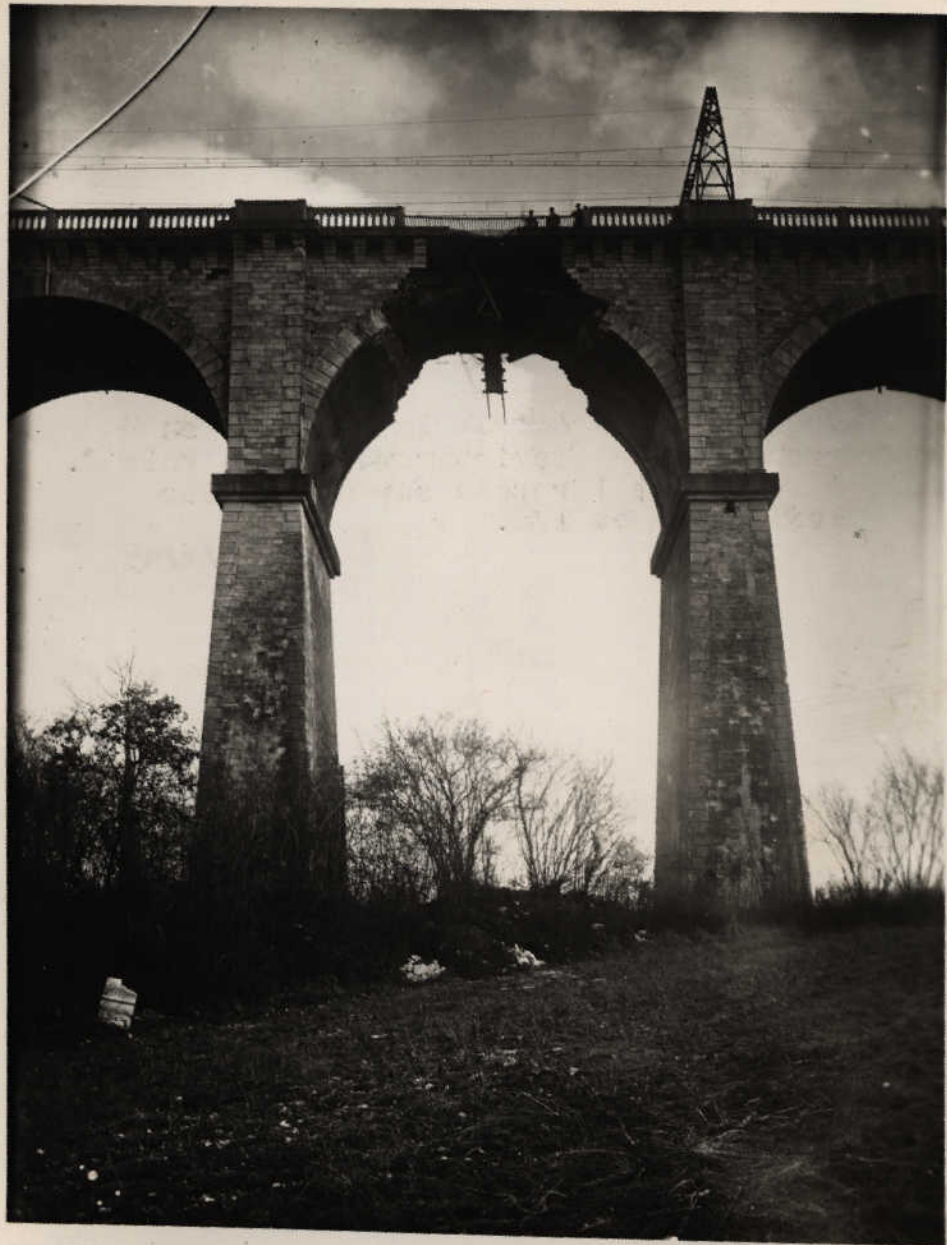
26/2/45

STUDIO  
J. LACAN  
48 Rue Théodore-Bac, 48  
LIMOGES

26 Février 1945

n<sup>o</sup> 3

(3 photos)





Ligne des Aubrais à Montauban  
PK 289+284

---

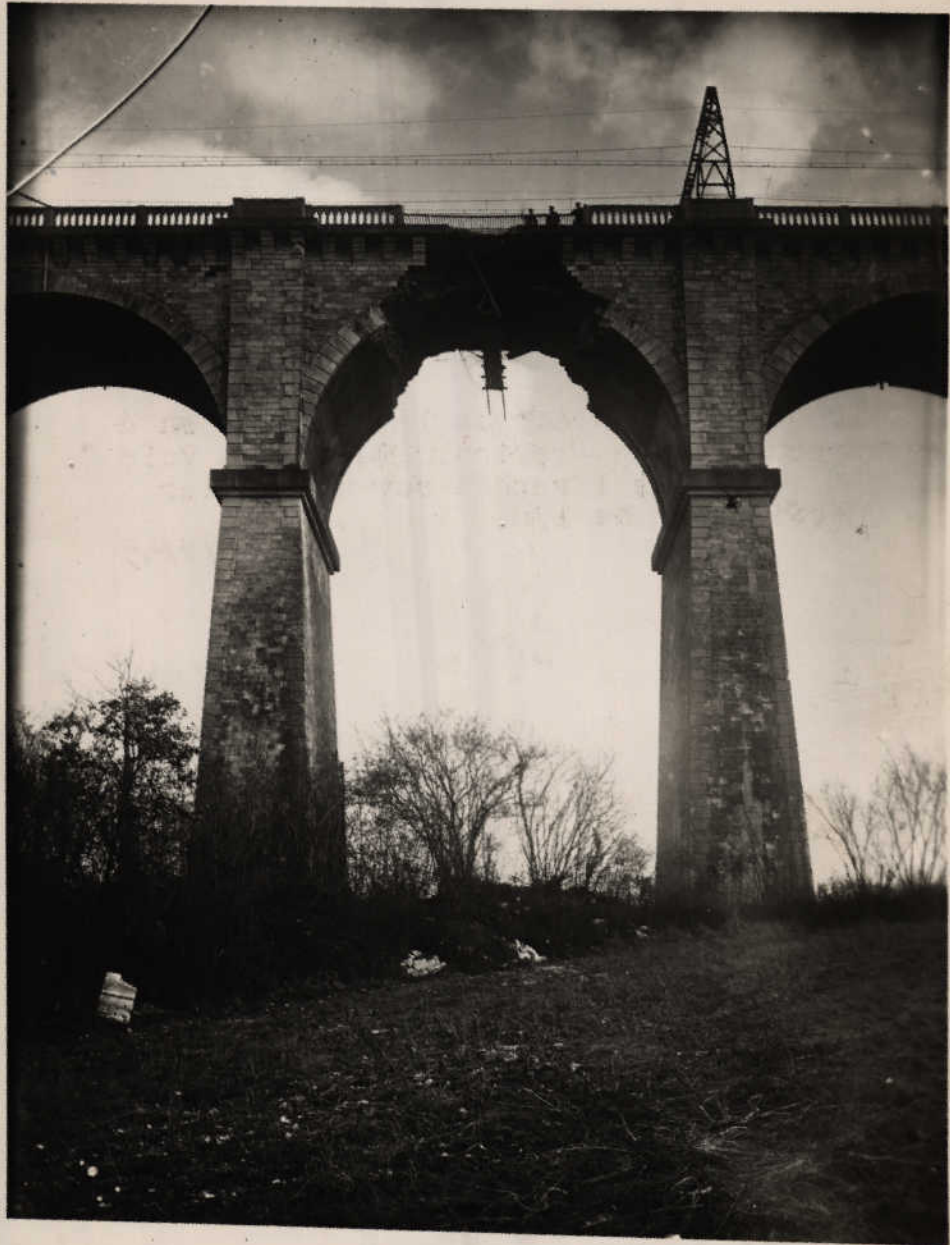
Viaduc de la Bouzanne

---

Vue du côté droit de la survoûte en BA  
reconstruite provisoirement sous voie 2.

La voie 1 repose sur un tablier  
auxiliaire de 17m.

STUDIO  
J. LACAN  
48, Rue Théodore-Rac, 48 26/2/45  
LIMOGES



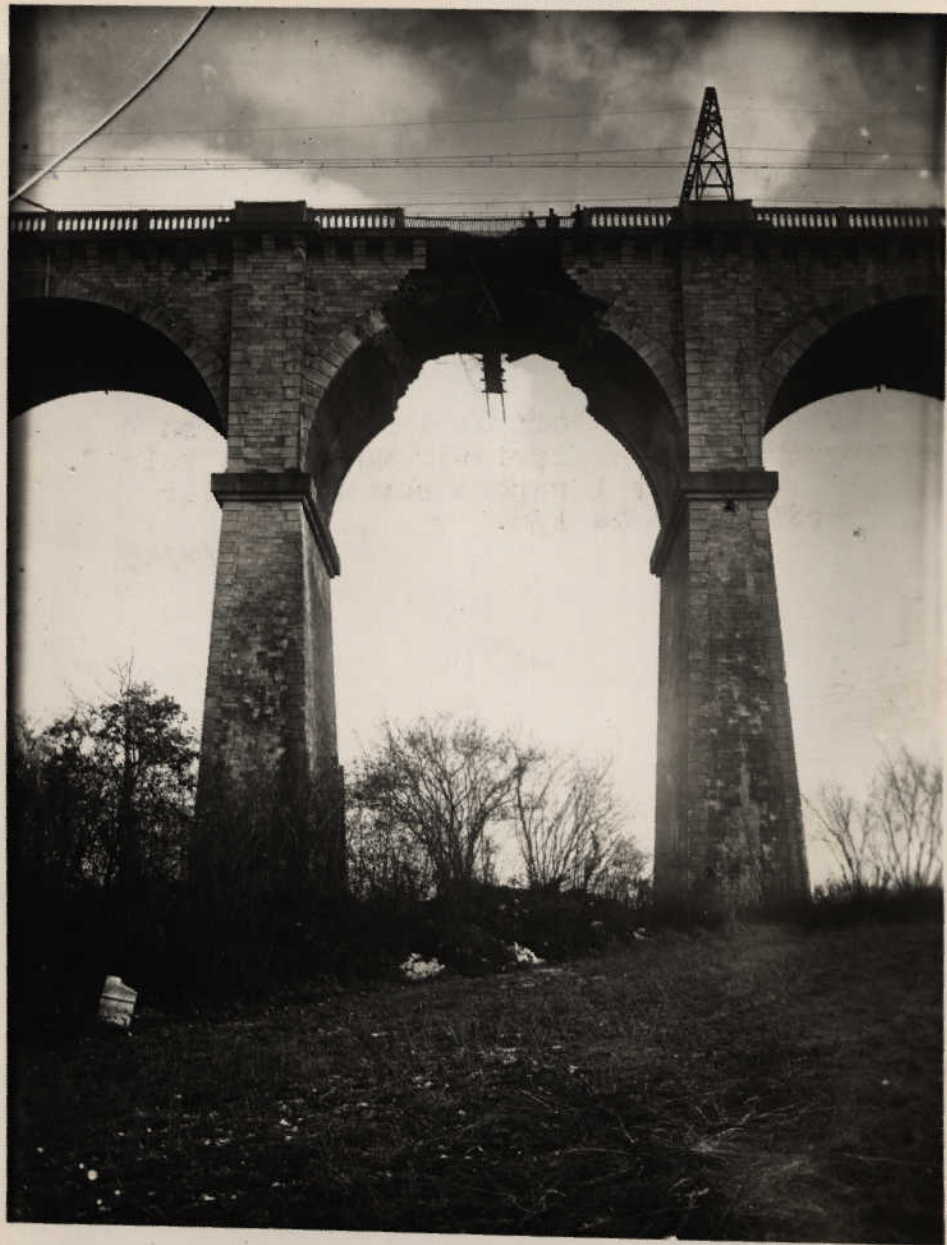
Ligne des Aubrais à Montauban  
PK 289+284

---  
Viaduc de la Bouzanne  
---

Vue du côté droit de la survoûte en BA  
reconstruite provisoirement sous voie 2.

La voie 1 repose sur un tablier  
auxiliaire de 17m.

STUDIO  
J. LACAN  
48, Rue Théodore-Bac, 48 26/2/45  
LIMOGES





Ligne des Aubrais à Montauban  
PK 289+284

---

Viaduc de la Bouzanne

---

Vue du côté droit de la survoûte en BA  
reconstruite provisoirement sous voie 2.

La voie 1 repose sur un tablier  
auxiliaire de 17m.

STUDIO  
J. LACAN  
48, Rue Théodore-Bac, 48 26/2/45  
LIMOGES