

643678/3

digue de

des Aubrais à Montauban

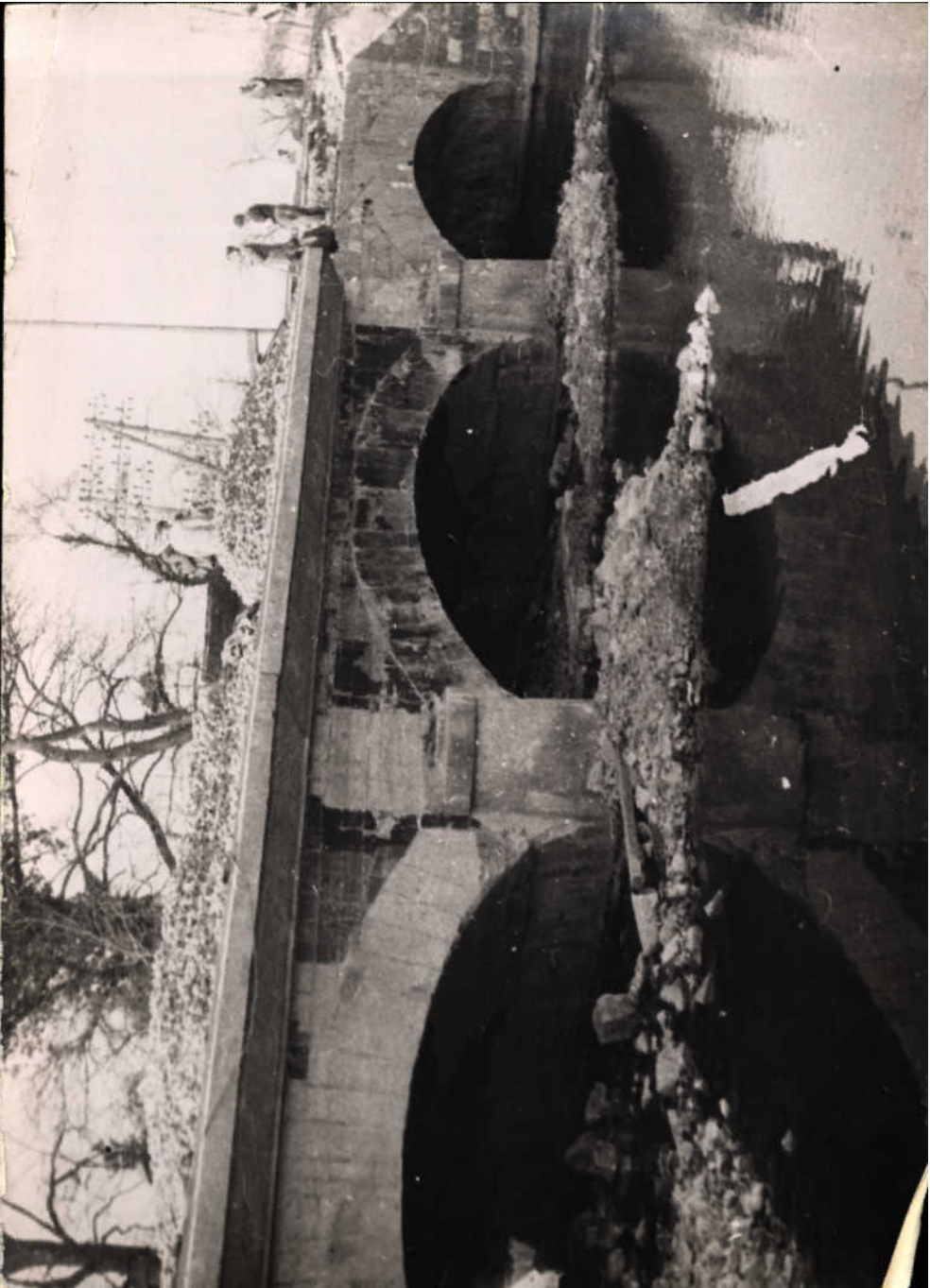
PK 227 + 546



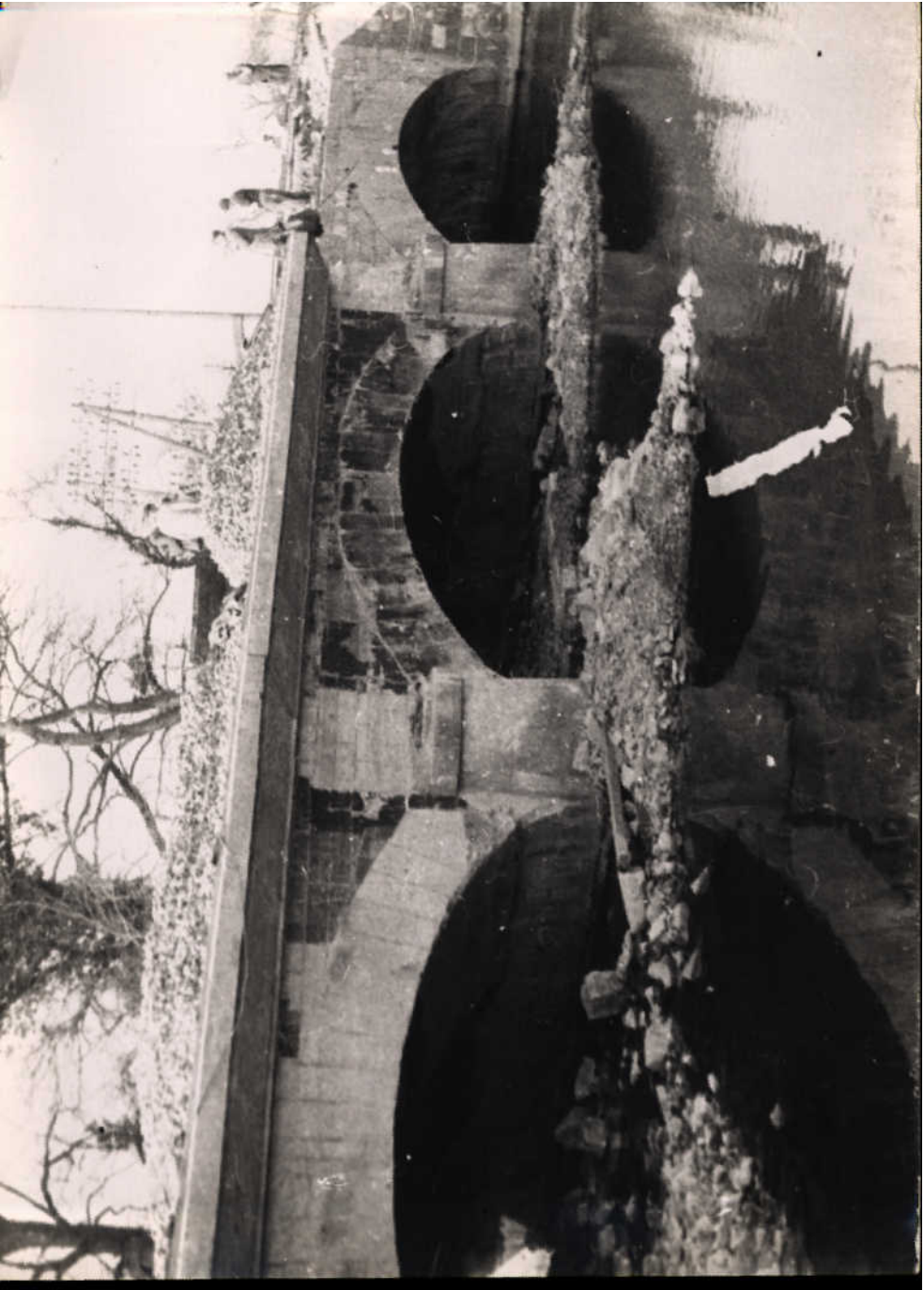
pag 1

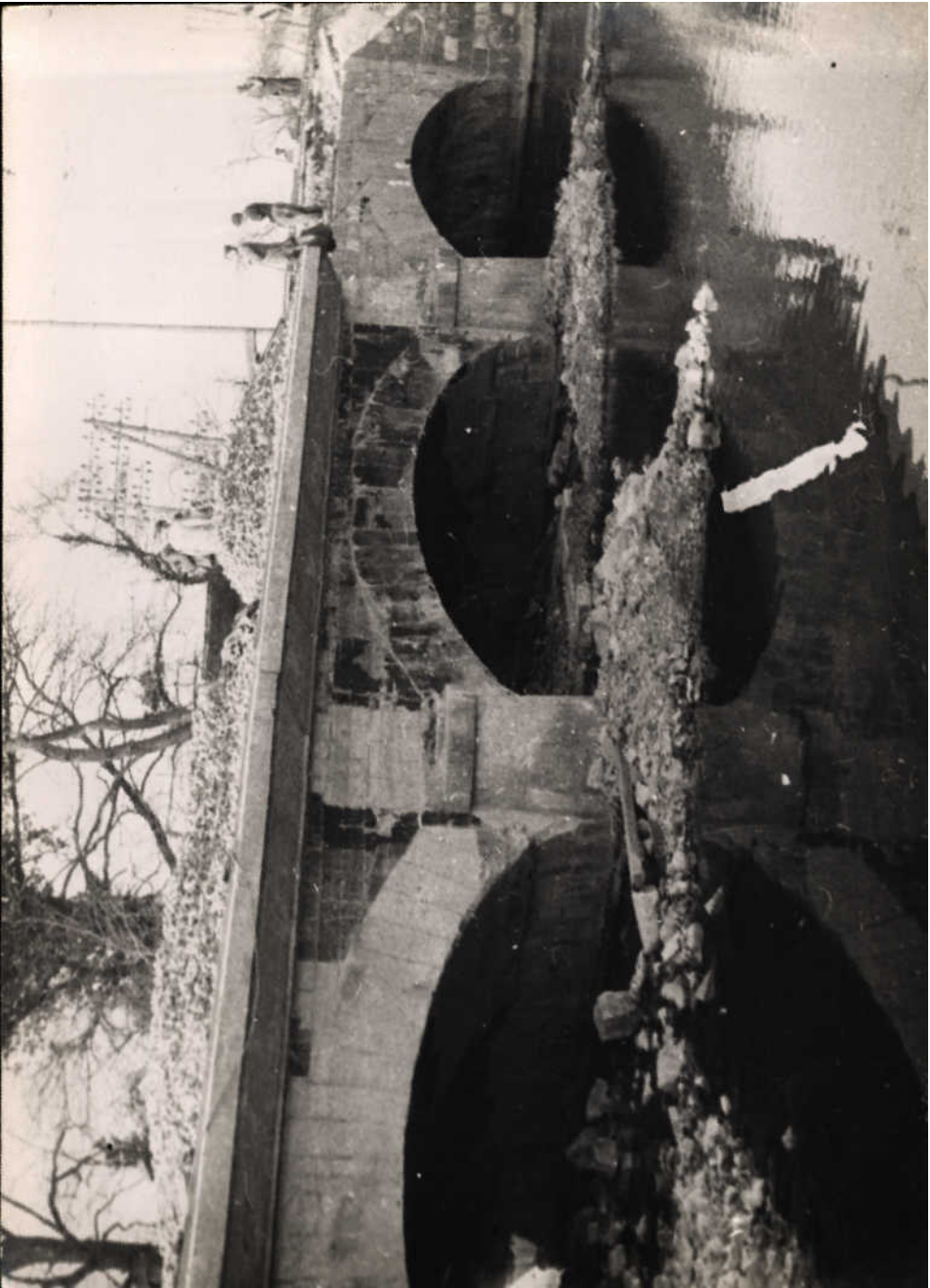
(3 photos)

(3 photos)















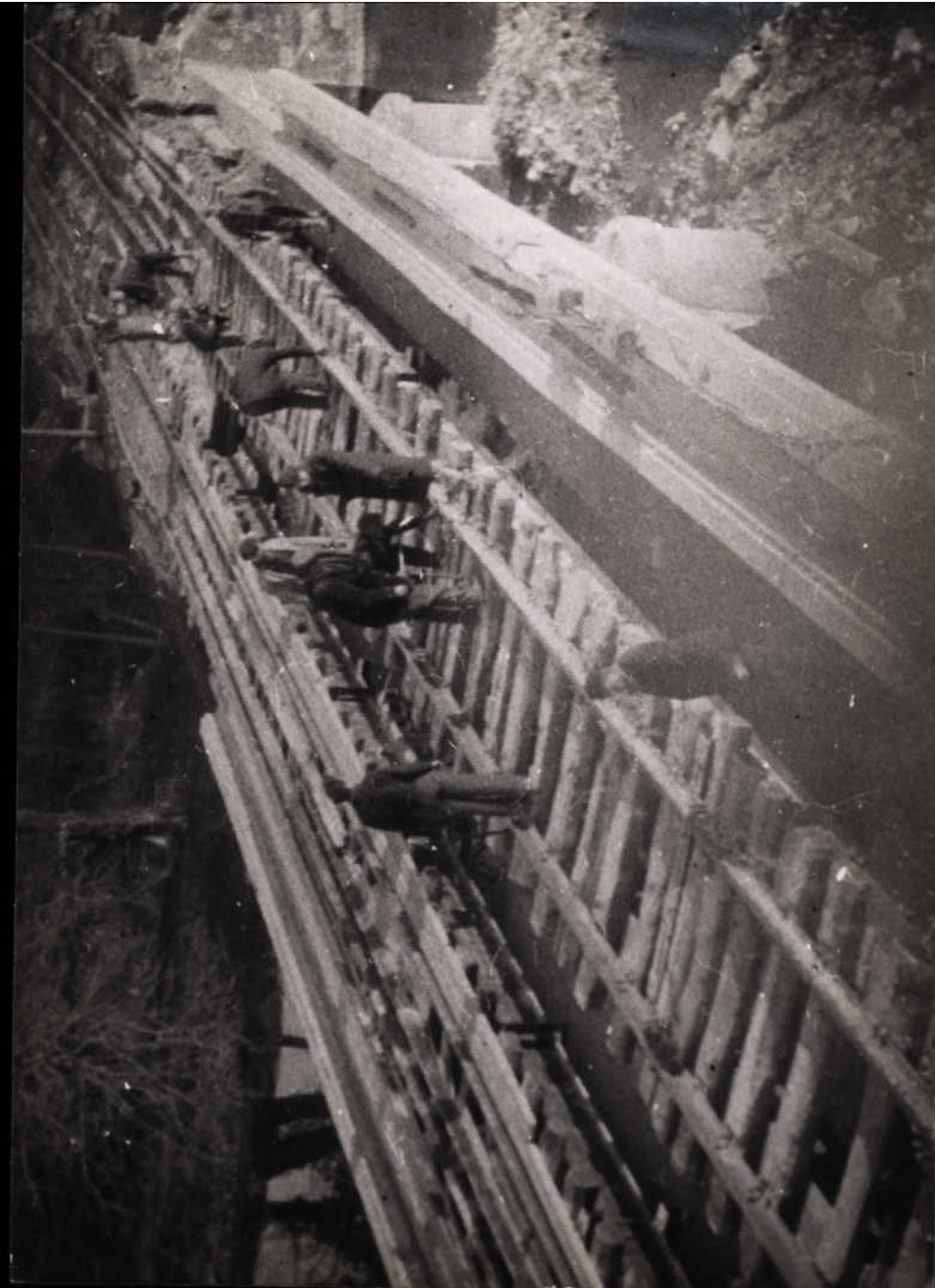




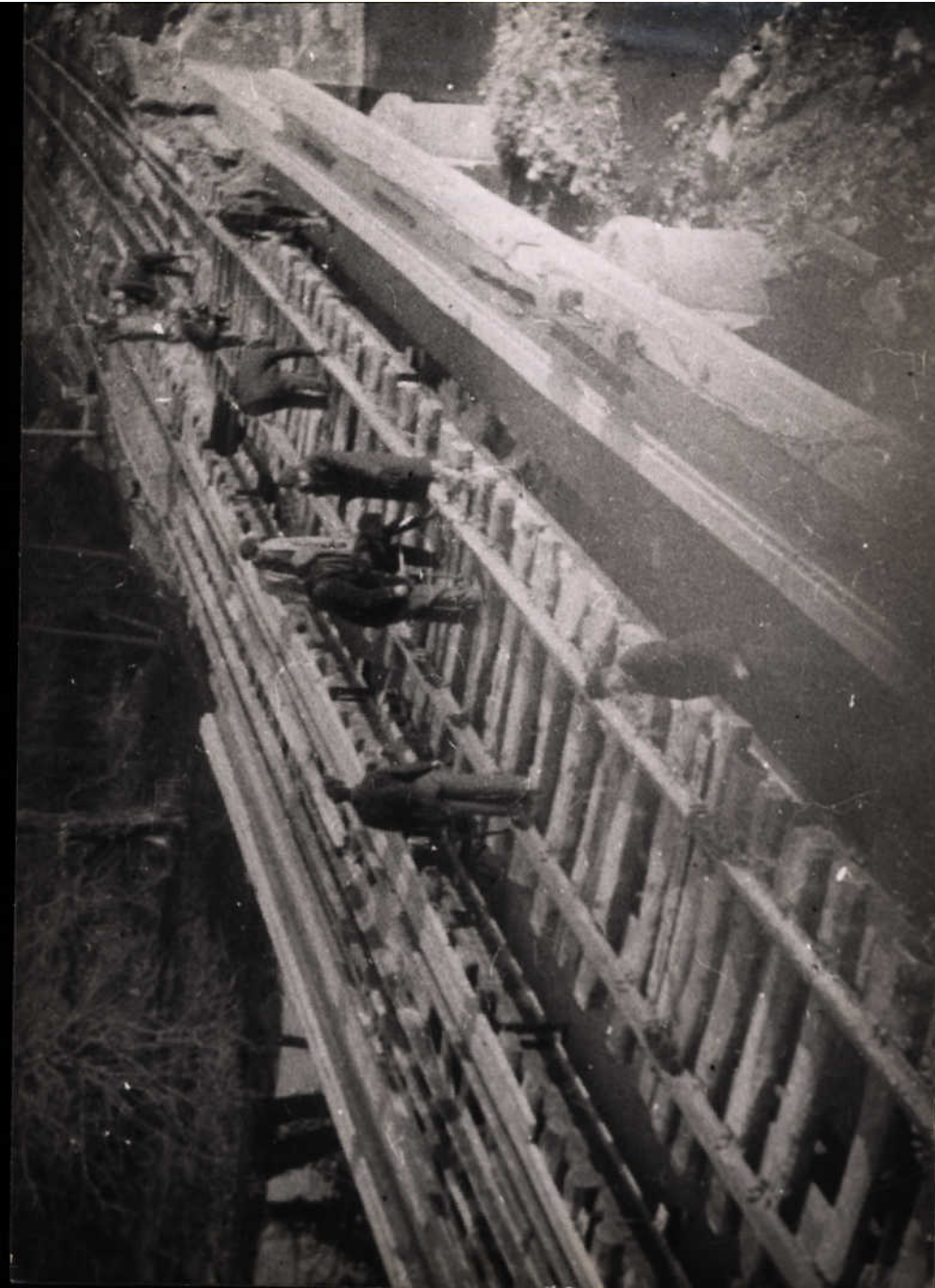
pg 2

(3 photos)

1 photo













page 3

3 photo

(3 photo)





















page 4

(3 photos)

(3 photos)

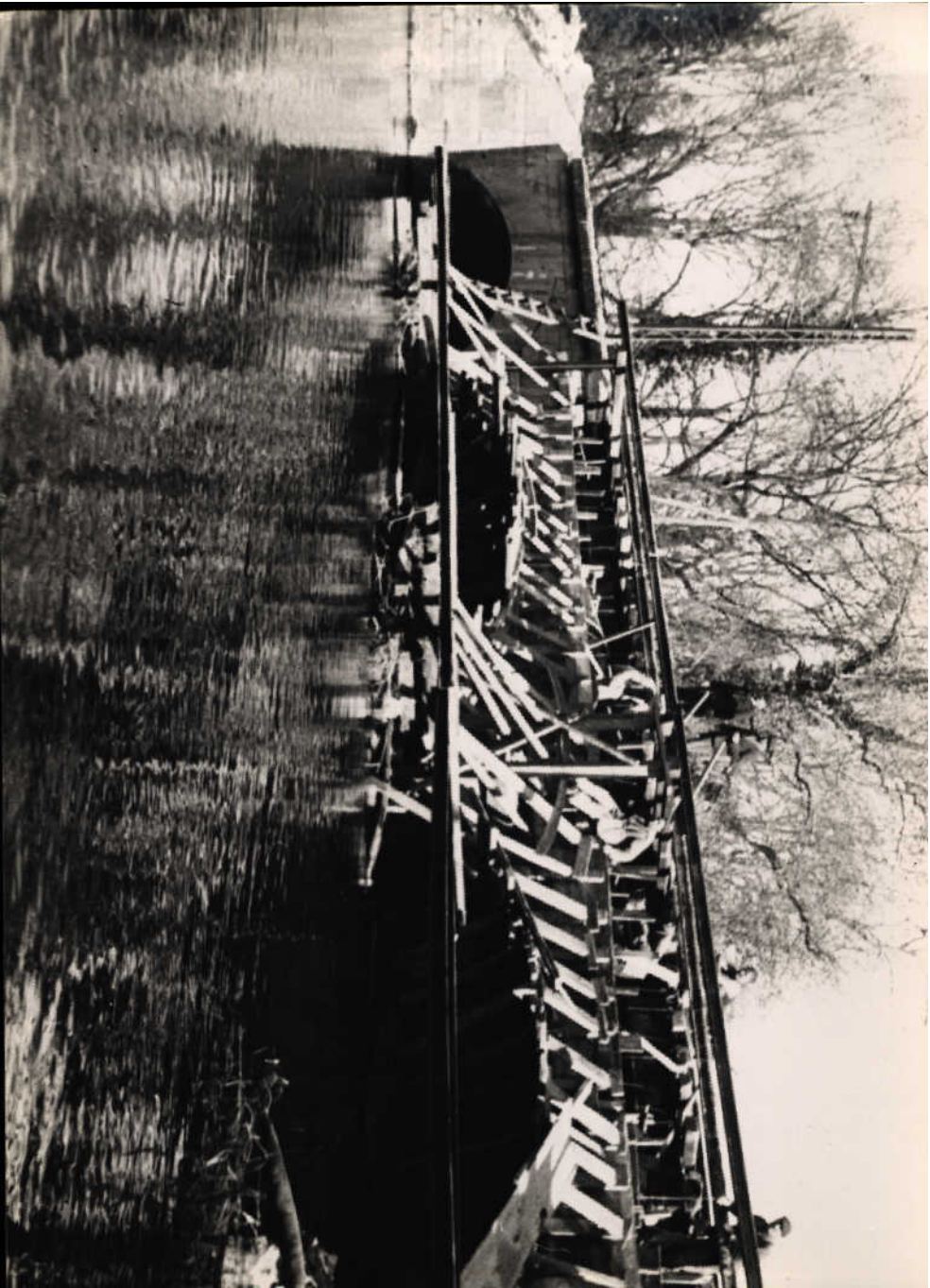


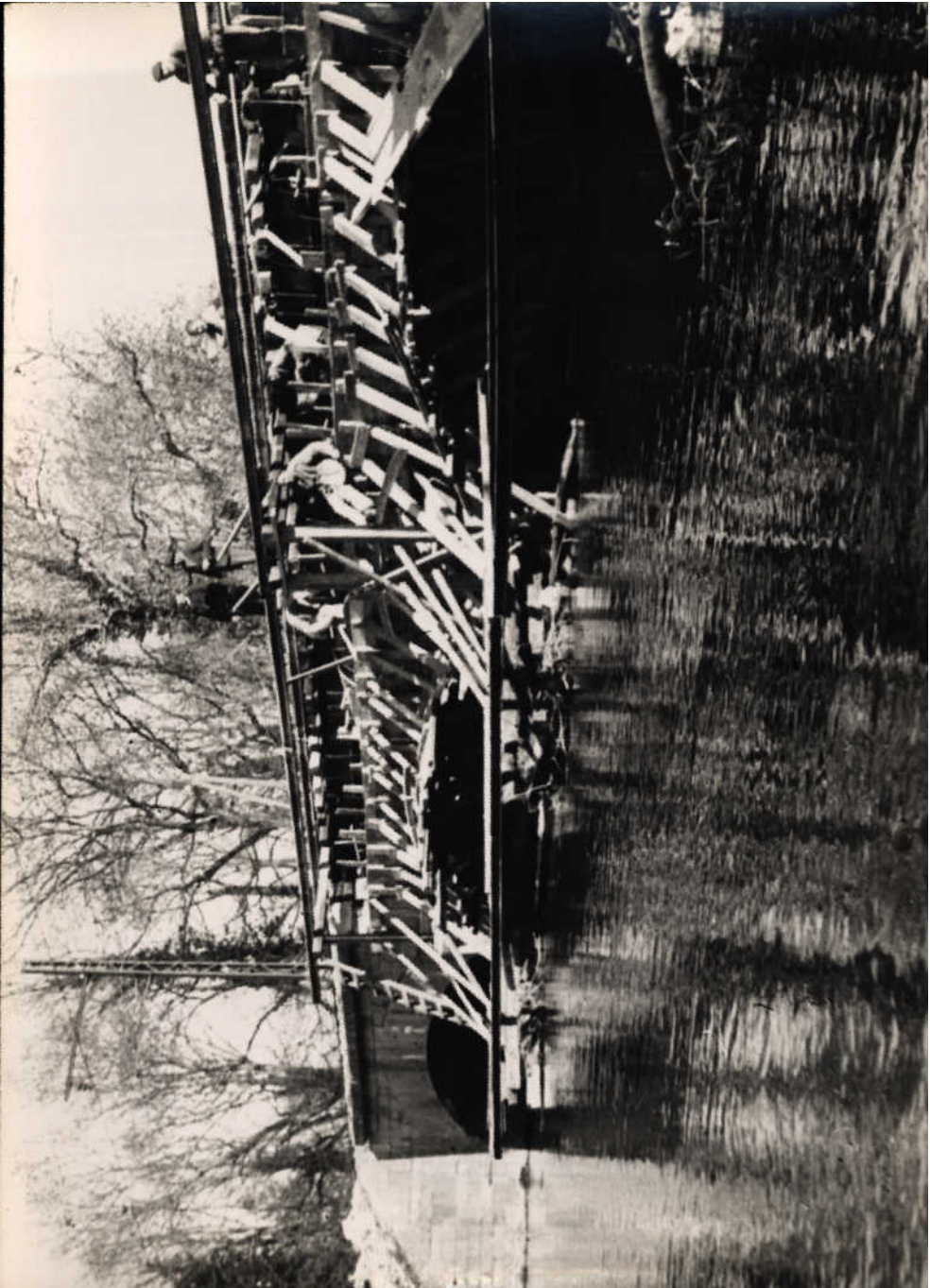




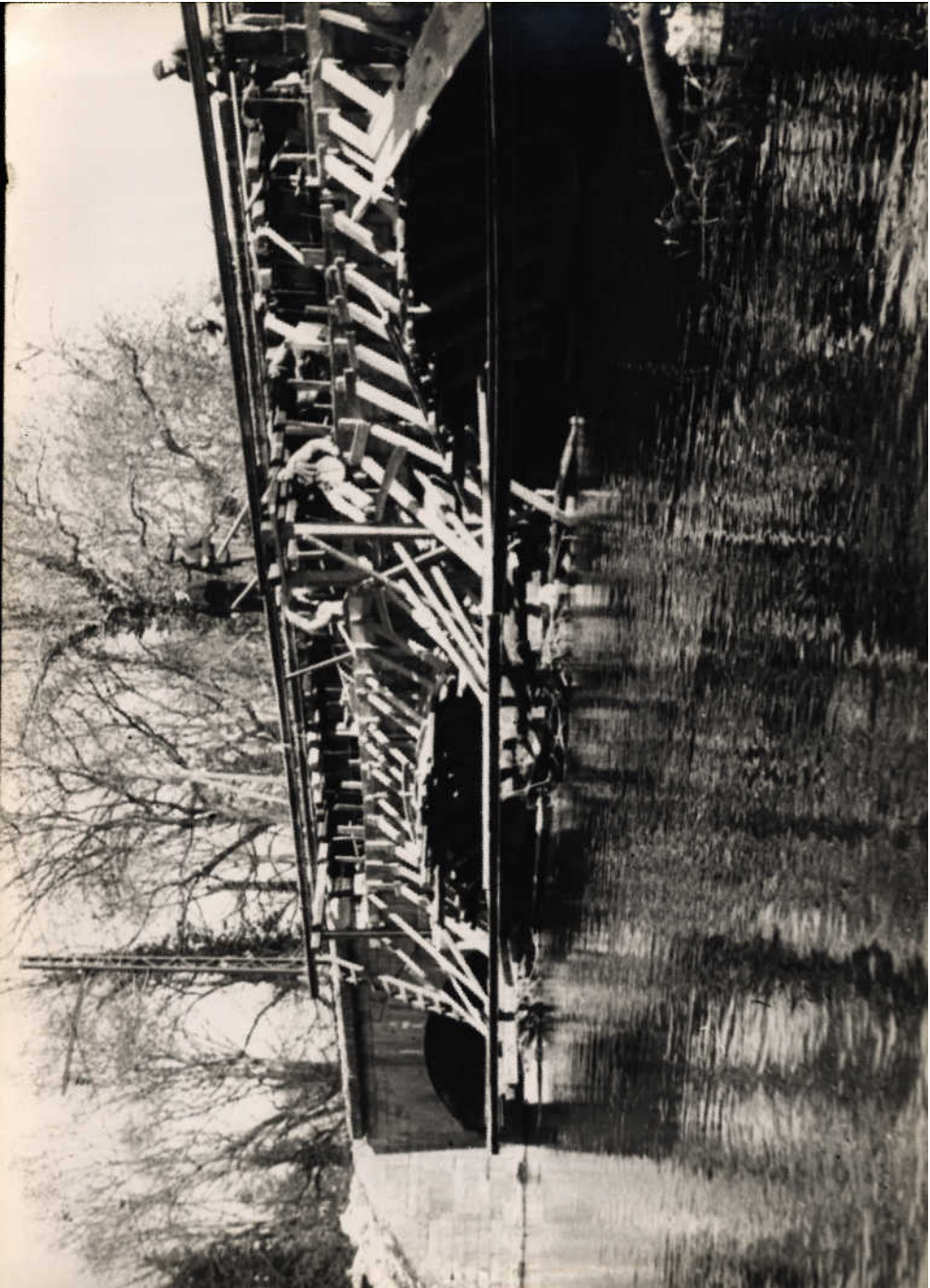












page 5

3 photos

3 photos





















24 October 1945

or 7  
(3 photos)

54.01.72





Les Aubrais - Montauban

Pont sur la Chéols au P.K. 227 + 526

Élévation amont après reconstruction

Vue prise aux abords de la culée côté Vierzon

24-10-45

## Les AUBRAIS - MONTAUBAN

Pont sur la Théols au P.K. 227 + 526

Élévation amont après reconstruction

Vue prise aux abords de la culée côté Vierzon

24.10.45





Les Aubrais - Montauban

-----

Pont sur la Théols au P.K. 227 + 526

Elévation amont après reconstruction

Vue prise aux abords de la culée côté Vierzon

24-10-45



24.10.45



Les Aubrais - Montauban

-----  
Pont sur la Théols au P.K. 227 + 526  
Elévation amont après reconstruction

Vue prise aux abords de la culée côté Vierzon

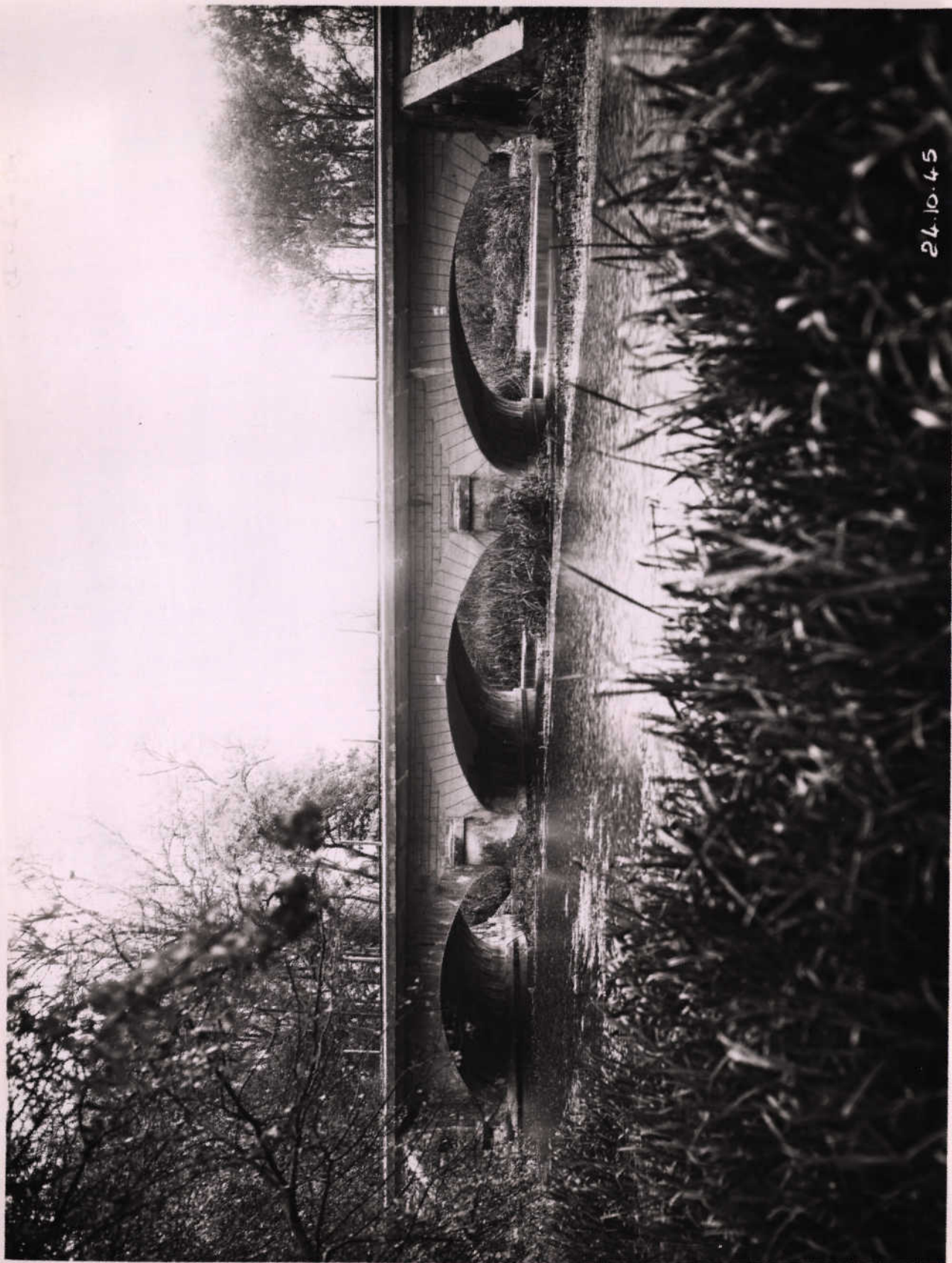
24-10-45

24 October 1965

(2 photos)

on S

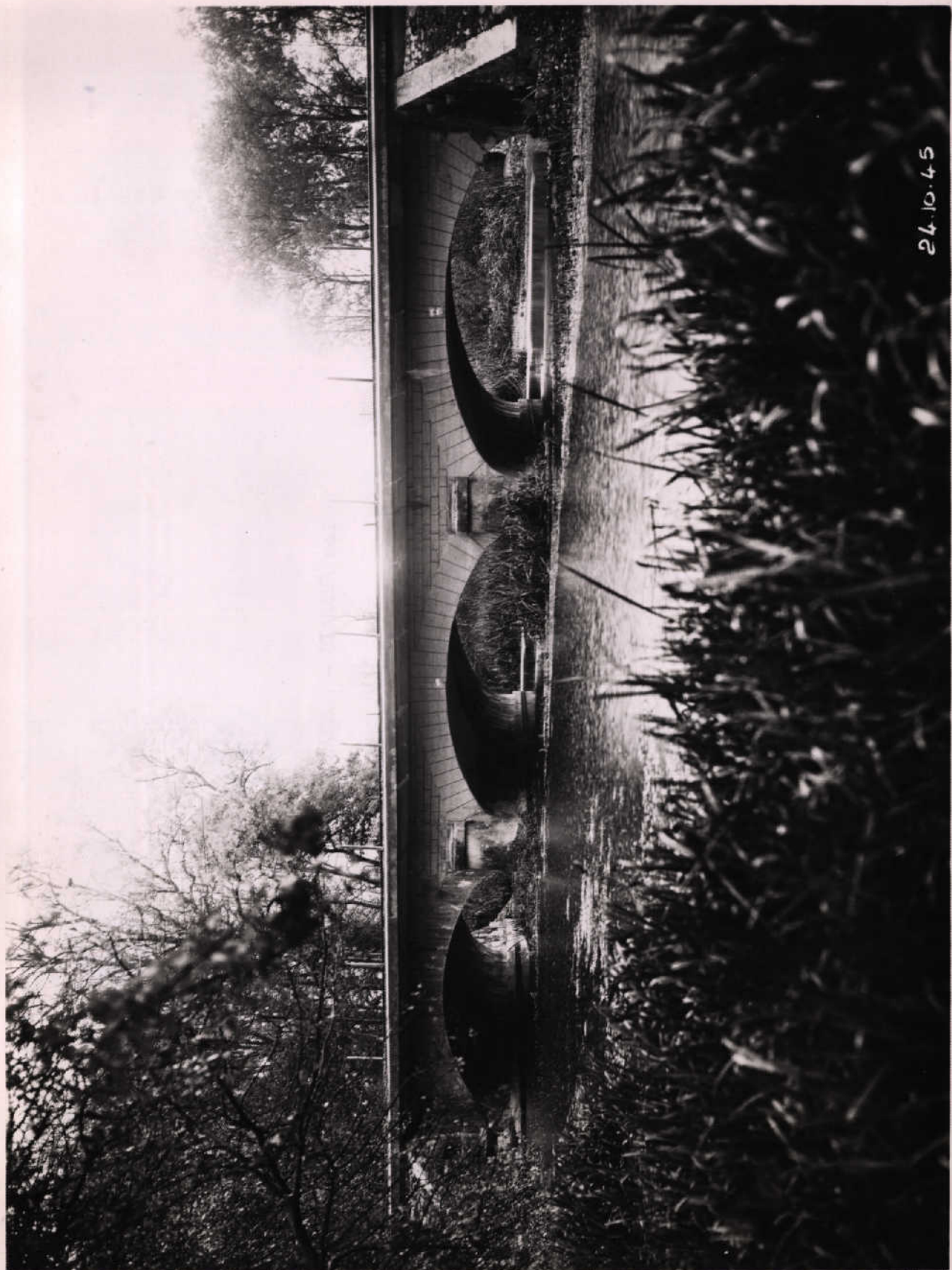




24.10.45







24.10.45

Les AUBRAIS - MONTAUBAN

Pont sur la Théols au P.K. 227 + 546

Elevation amont après reconstruction

Vue prise de face

24.10.45



24 October 1946

no. 6

(2 photos)



24.10.45



590-1-13

Les Anlais - Montreuil

Paul sur le Chêne au PK 227+526

Erection and après reconstruction

24-10-48

706





## Les AUBRAIS - MONTAUBAN

Pont sur la Théols au P.K. 227 + 526

Elévation *aval* après reconstruction

Vue prise aux abords de la culée côté Vierzon

24.10.45