

64367 8/2

digue de

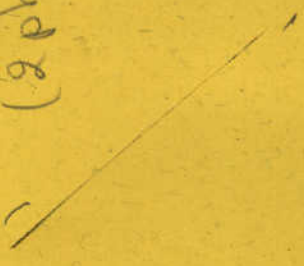
Les Aubacis à Montauban

Pk 214+311

3^{ème} pile

20 Cobble 1944

on #1
(2 photos)





Ligne des AUBRAIS à CHATEAUXROUX

P.I.M. à 2 travées de 17 m,85 de portée sur l'Arnon au P.K.214+311

Vue d'ensemble du tablier sous voie 2 après relevage avec camarteau en cours démontage
Vue prise sur la berge côté Châteauxroux le 20-10-44

DOCUMENTATION TECHNIQUE

PAR LA

PHOTOGRAPHIE INDUSTRIELLE

H. BARANGER

218, Rue de Charanton

DID. 50-02 PARIS-XII-

REPRODUCTION INTERDITE

Sans mention H. BARANGER



Ligne des AUBRAIS à CHATEAUROUX

P.I.M. à 2 travées de 17 m,85 de portée sur l'Arnon au P.K. 214 + 311

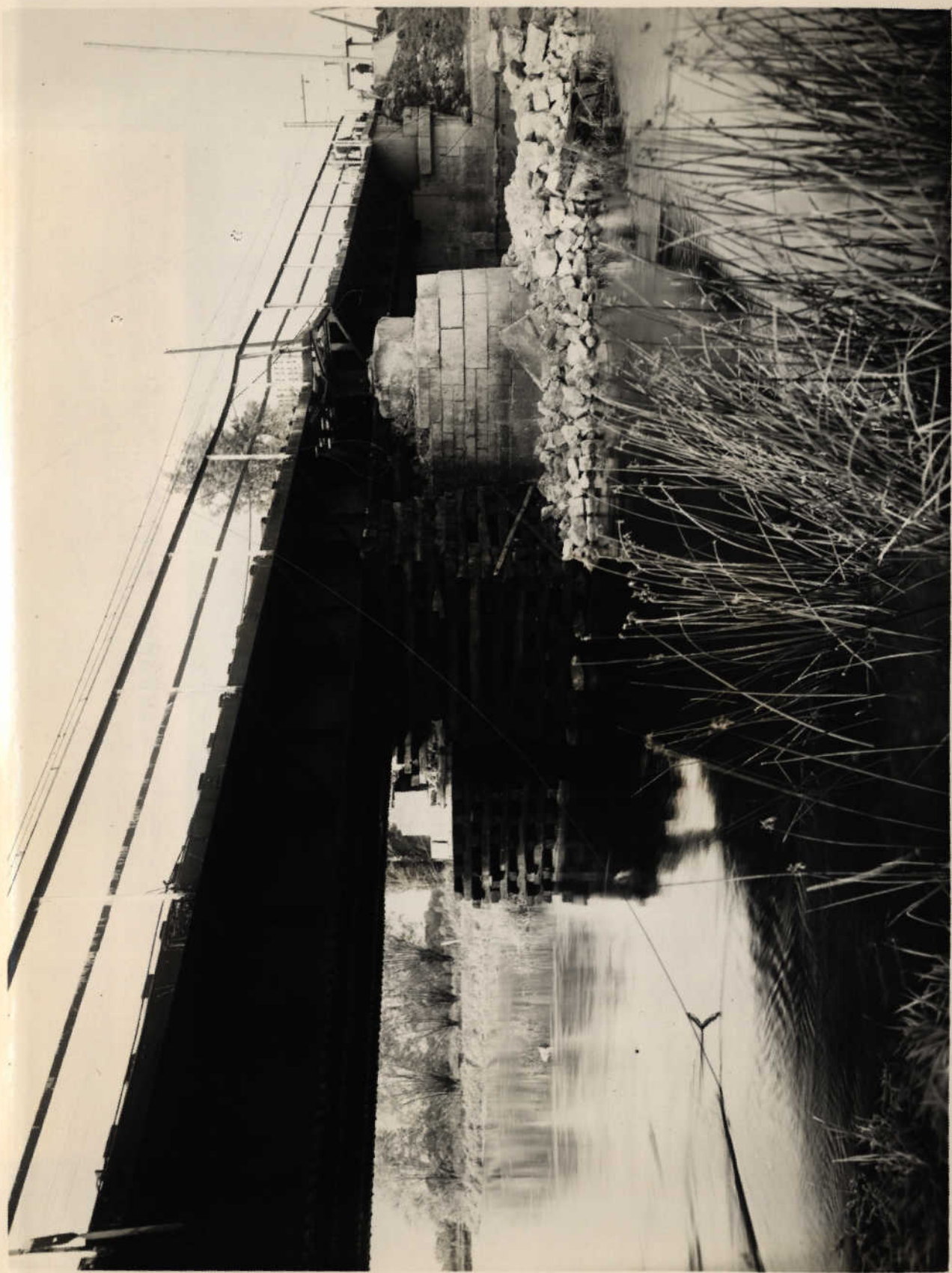
Vue d'ensemble du tablier sous voie 2 après relevage avec camarteau en cours démontage

Vue prise sur la berge côté Châteauroux le 20-10-44

DOCUMENTATION TECHNIQUE
PAR LA
PHOTOGRAPHIE INDUSTRIELLE
H. BARANGER
218, Rue de Charanton
DID. 30-02 PARIS-XII^e
REPRODUCTION INTERDITE
Sauf mention contraire

20 cobble 1944

m = 2
(2 photos)



N° 2.

Ligne des AUBRAIS à CHATELAINROUX

--:--:--

P. I. M. à 2 travées de 17m,85 de portée sur l'Arnon au P. N. 214+311

Vue du tablier sous voie 1. relevé sur camarteau avec vue du camarteau sous voie 2 en cours de montage ; à droite enrouchements protégés les camarteaux. Vue prise sur la berge côté Vicrzon le 20/10/44.

DOCUMENTATION TECHNIQUE

PAR LA

PHOTOGRAPHIE INDUSTRIELLE

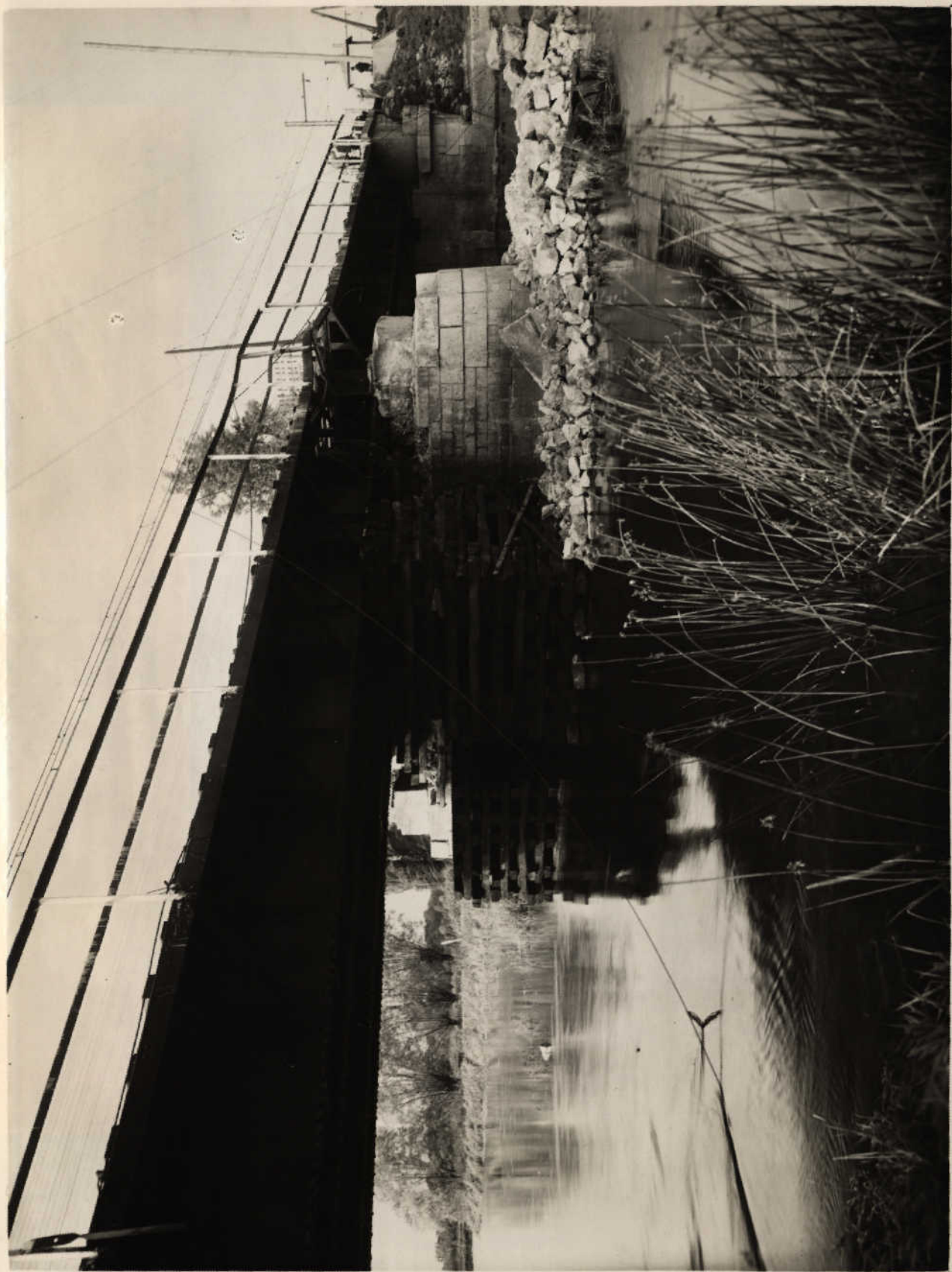
H. BARANGER

218, Rue de Charenton

DID. 30-03 PARIS-XII.

REPRODUCTION INTERDITE

Sanction H. BARANGER



N° 2.

Ligne des AUBRAIS à CHATEAURoux

--:--

P.I.M. à 2 travées de 17m,85 de portée sur l'Arnon au P.K. 214+311
Vue du tablier sous voie 1 relevé sur camarteau. avec vue du
camarteau sous voie 2 en cours de montage ; à droite enrochements
protégeant les camarteaux. Vue prise sur la berge côté Vierzon le
20/10/44.

DOCUMENTATION TECHNIQUE

PAR LA

PHOTOGRAPHIE INDUSTRIELLE

H. BARANGER

218, Rue de Charenton

DID. 30-02 PARIS-XII

REPRODUCTION INTERDITE

Sauf mention H. BARANGER

20 October 1944

on 23

(2 photos)



N° 3 - Ligne des Aubreis à Châteauroux

P.I.M. à 2 travées de 17 m 85 de portée sur l'Arnon au P.K. 214+311

Vue du-dessous après relevage, l'opérateur étant placé contre la culée
Châteauroux - le 20 octobre 1944

DOCUMENTATION TECHNIQUE

PAR LA

PHOTOGRAPHIE INDUSTRIELLE

H. BARANGER

218, Rue de Charanton

DID. 30-02 PARIS-XII

REPRODUCTION INTERDITE

Sauf mention H. BARANGER



N° 3.

Ligne des SUBAIS & CHATEAUXROUX

-i-i-i-

P. I.M. à 2 travées de 17m,85 de portée sur l'Arnon au P. N. 214+311

Vue du dessous après relevage, l'opérateur étant placé contre la
culée Châteauroux, le 20/10/44.

DOCUMENTATION TECHNIQUE

PAR LA

PHOTOGRAPHIE INDUSTRIELLE

H. BARANGER

218, Rue de Charenton

DID. 30-02 PARIS-XII^e

REPRODUCTION INTERDITE

Sauf mention H. BARANGER

20 October 1944

m = 4
(2 phdai)



N° 4.

Ligne des AUBRAIS à CHATEAURoux

P.I.M. à 2 travées de 17m,85 de portée sur l'Arnon au P.K. 214+311
Vue du tablier après relevage montant la brèche du tablier sous
voie 1 près de la pile; l'opérateur étant placé en amont sur l'en-
rochement de protection des camarteaux, le 20/10/44.)

DOCUMENTATION TECHNIQUE
PAR LA

PHOTOGRAPHIE INDUSTRIELLE

H. BARANGER

218, Rue de Charanton

DID. 30-02 PARIS-XIV

REPRODUCTION INTERDITE

Sans mention H. BARANGER



N° 4.

Ligne des AUBRAIS à CHATEAURoux

--:--!!--

P.I.M. à 2 travées de 17m,85 de portée sur l'Arnon au P.K. 214+311
Vue du tablier après relevage montant la brèche du tablier sous
voie 1 près de la pile; l'opérateur étant placé en amont sur l'en-
rochement de protection des camarteaux, le 20/10/44.)

ÉTABLISSEMENT TECHNIQUE

PARIS

PHOTOGRAPHIE INDUSTRIELLE

H. BARANGER

213, Rue de Charenton

DID. 50-02 PARIS-XIV

REPRODUCTION INTERDITE

Seul mention H. BARANGER

20 ottobre 1944

on 2 S





N° 5.

Ligne des AUBRAIS à CHATEAURoux

---:---:---

P.I.M. à 2 travées de 17m,85 de portée sur l'Arnon au P.K. 214+311

Vue au dessus prise sur voie 2, côté Châteauroux, après relevage des tabliers, le 20/10/44.

au 1er plan voie 2 après remise en service
au 2ème plan voie 1 sur poitrails en rails au dessus de la
brèche du tablier dont on aperçoit le sectionnemen

DOCUMENTATION TECHNIQUE

PAR LA

PHOTOGRAPHIE INDUSTRIELLE

H. BARANGER

219, Rue de Charenton

91D. 30-02 PARIS-XII

REPRODUCTION INTERDITE

Seul marchand H. BARANGER

24 October 1945

m²⁶

(2 photos)



24.10.45

Winged 1
LONDON
JAN 1945

WINGED 1
LONDON
JAN 1945

WINGED 1
LONDON
JAN 1945

Les Aubrais - Montauban

Pont sur l'Arnon au P.K 214 + 311

Réparation du tablier sous voie I en gare de Chéry-Lury

24-10-45



24.10.45

Revised 11
Approved 11
From 1111

11 X 11

590-1-12

590-I-12

Les Aubrais - Montauban

Pont sur l'Arnon au PK 214 + 311

Réparation du tablier sous voie I en gare de Chéry-Lury

24-10-45

Les Aubrais-Montauban

Pont sur l'Arnon au P.K 214 + 311

Réparation du tablier sous voie I en gare de Chéry-Lury

24-10-45

N°6

24 October 1965

m²7

(2 phdral)



24.10.45

Les Aubrais-Montauban

PIM sur l'Arnon au P.K 214 + 311

Réparation du tablier sous voie I en gare de Chéry-Lury

24-10-45



24.10.45

590-1-12
590-I-I2

Les Aubrais - Montauban

PIM sur l'Arnon au PK 214 + 311

Réparation du tablier sous voie I en gare de Chéry-Lury

24-10-45

Les Aubrais - Montauban

PIM sur l'Arnon au P.K 214 + 311

Réparation du tablier sous voie I en gare de Chéry-Lury

24-10-45

907
N°7

24 October 1945

on 8

(2 photos)



24.10.45

Les-Aubrais - Montauban

Pont sur l'Arnon P.K 214 + 311

Réparation du tablier sous voie I en gare de Chéry-Lury

24-10-45

24.10.45



Les Aubrais-Montauban

Pont sur l'Arnon P.K 214 + 311

Réparation du tablier sous voie I en gare de Chéry-Lury

24-10-45

Dr. G. G. G. 1945

6339



24.10.45

Les Aubrais - Montauban

Pont métallique sur l'Arnon P.K 214 + 311

Vue des tabliers provisoires sous voie I

24-10-45