

Ligne de Tours à Bordeaux

PK 448+801

Pont supérieur de la Madeleine



15 décembre 1964

n° 1  
(3 photos)

n° 2  
(3 photos)



①

570-3-9

15-12-44

LIGNE DE TOURS à BORDEAUX

PK. 448+801

P.S. de la Madeleine

*Poutre sous - chaussée côté Paris sectionnée*





①

570-3-9

15-12-44

LIGNE DE TOURS à BORDEAUX

PK. 448+80I

P.S. de la Madeleine

*Poutre sous chaussée coté Paris sectionnée*



①

570.3-9

15-12-44

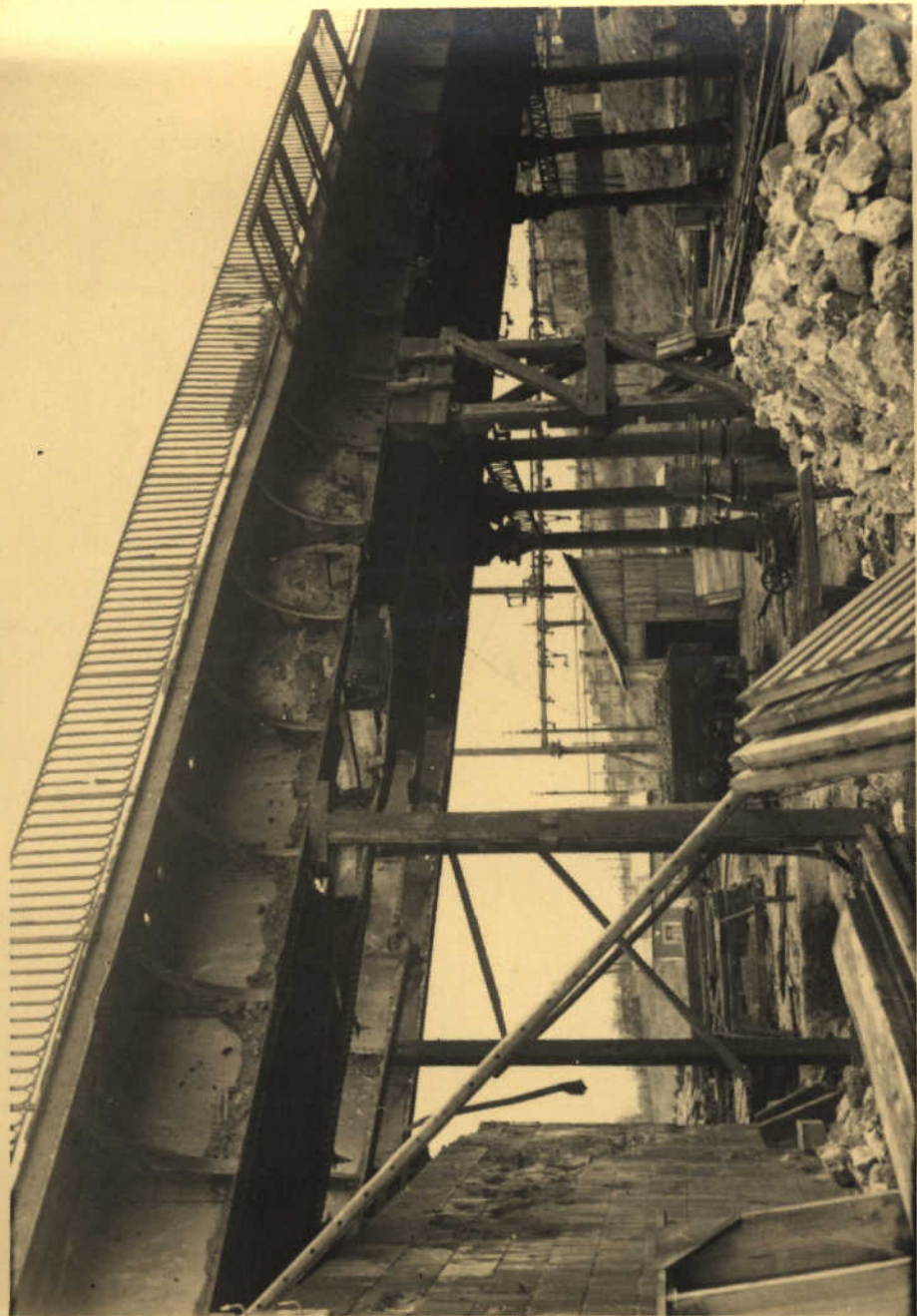
LIGNE de TOURS à BORDEAUX

PK. 448+80I

P.S. de la Madeleine

*Poutre sous chaussée côté Paris sectionnée*





②

570-3-9

15-12-44

LIGNE DE TOURS à BORDEAUX

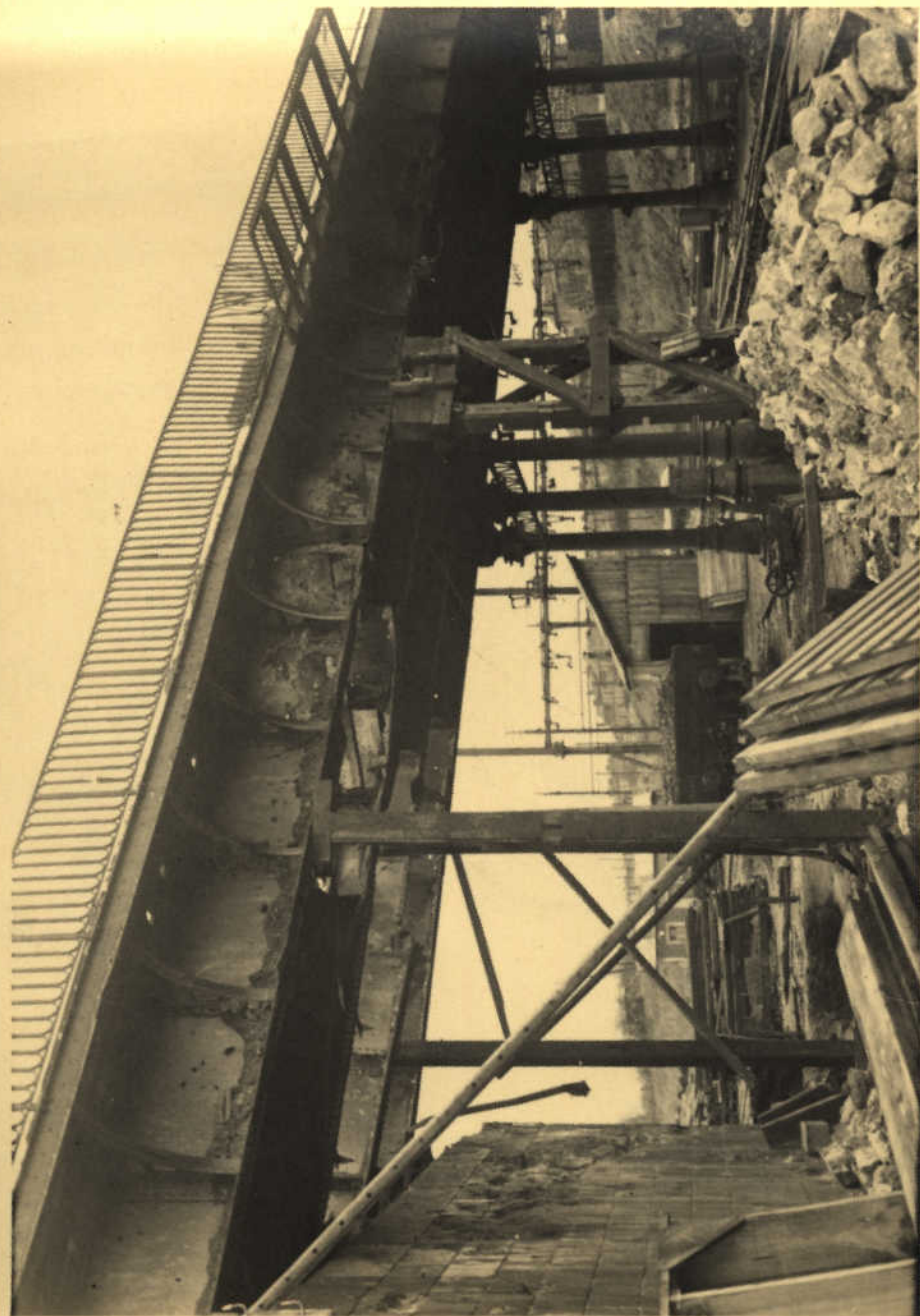
---

PK. 448+801

---

P.S. de la Madeleine

*Etaient provisoire remplaçant la colonne brisée*





②

570-3-9

15-12-44

LIGNE DE TOURS à BORDEAUX

PK. 448+801

P.S. de la Madeleine

*Etalement provisoire remplaçant la colonne brisée*

15 décembre 1944

n°3

(3 photos)

n°4  
(3 photos)





③

570-3-9

15-12-44

LIGNE DE TOURS à BORDEAUX

PK. 448+801

P.S. de la Madeleine

*Vue par dessous - Culée fissurée*



③

570-3-9

15-12-44

LIGNE DE TOURS à BORDEAUX

---

PK. 448+801

---

P.S. de la Madeleine

---

*Vue par dessous - Culée fissurée*





③

570-3-9

15-12-44

LIGNE DE TOURS à BORDEAUX

PK. 448+801

P.S. de la Madeleine

*Vue par dessous - Culée fissurée*





④

570-3-9

15-12-44

LIGNE DE TOURS à BORDEAUX

---

PK. 448+801

---

P.S. de la Madeleine

*Le tablier vu de dessous - Poutres déchiquetées*



④

570-3-9

15-12-44

LIGNE DE TOURS à BORDEAUX

---

PK. 448+80I

---

P.S. de la Madeleine

*Le tablier vu de dessous - Poutres déchiquetées*





④

570-3-9

15-12-44

LIGNE DE TOURS à BORDEAUX

---

PK. 448+801

---

P.S. de la Madeleine

*Le tablier vu de dessous . Poutres déchiquetées*