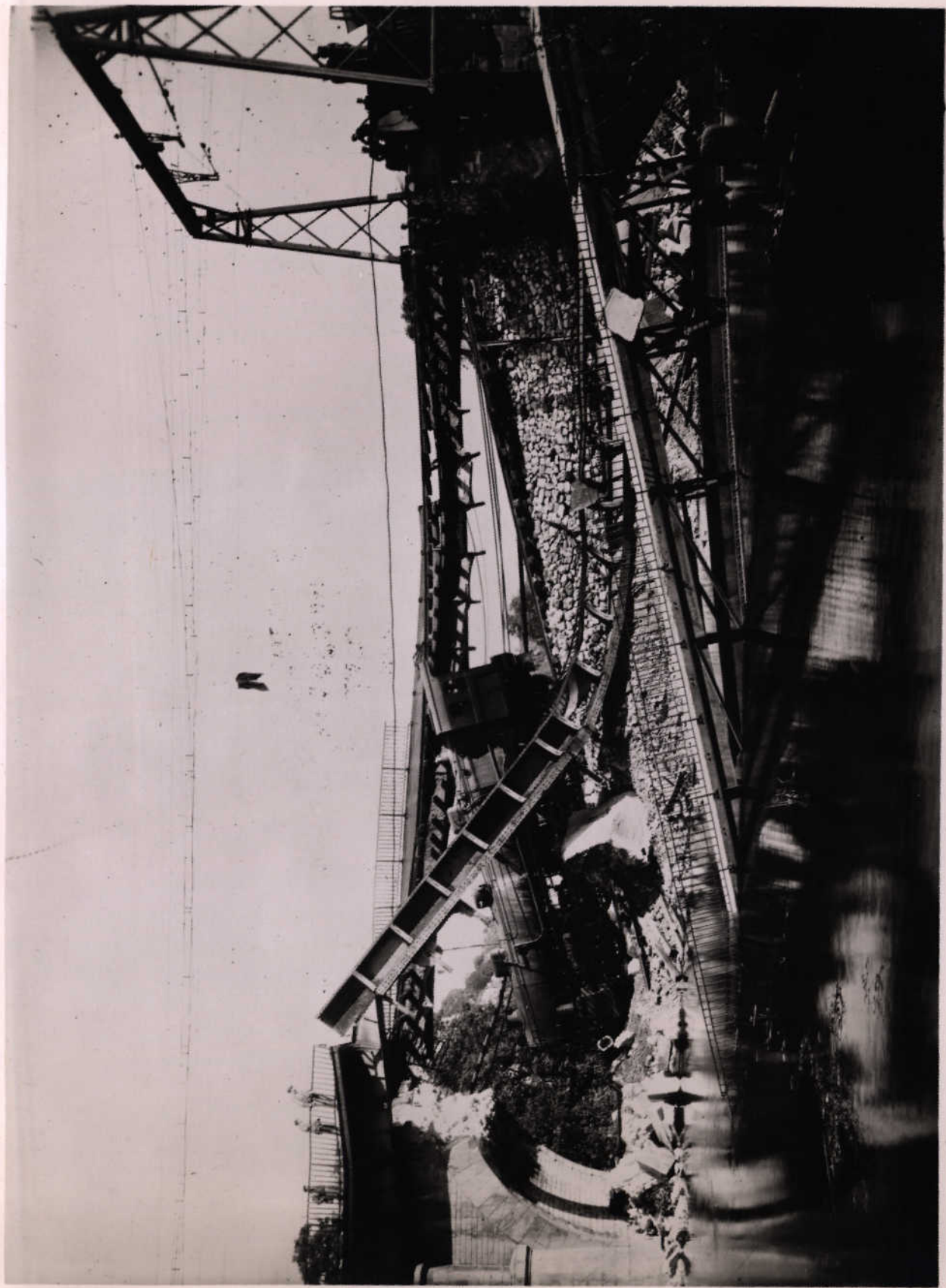


Grave de Poitiers

20 septembre 1944

20-1
(3 photos)



1
Pont de Pocherain

Vue rive gauche côté aval

20.9.11





Gare de Poitiers
Pont de Rochereuil
Vue de la rive gauche aval
Locomotive projetée dans le Clain
au cours de la destruction de l'ouvrage
20.9.44



1

Gare de Poitiers

Pont de Rochereuil

Vue de la rive gauche aval

Locomotive projetée dans le Clain
au cours de la destruction de l'ouvrage

20.9.44

Some date

292





DOCUMENTATION TECHNIQUE

PAR LA

PHOTOGRAPHIE INDUSTRIELLE

H. BATHANGER

218, Rue de Charlemon

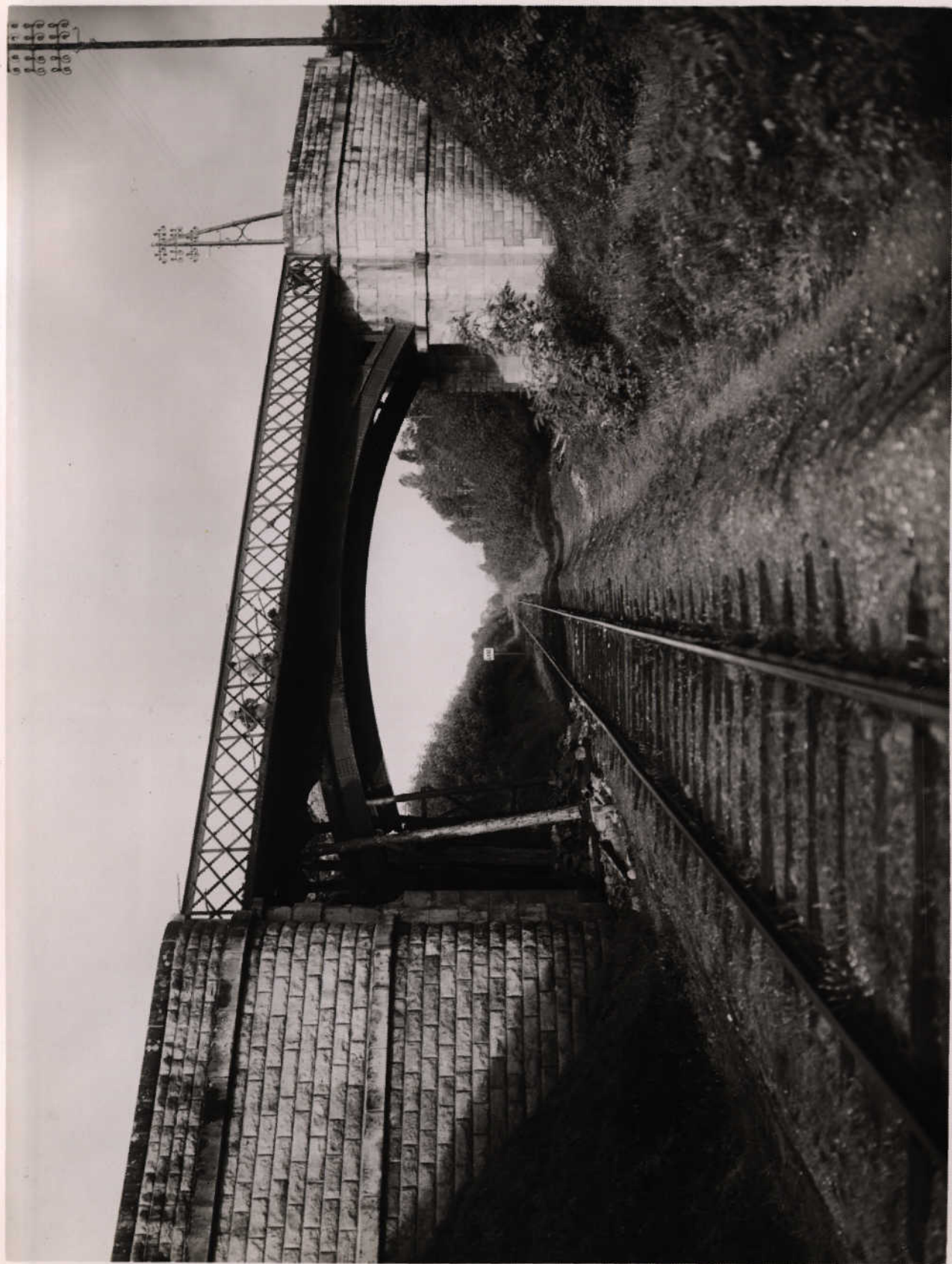
DID. CO. 02 P. 111-111

REPRODUCTION INTERDITE

Sans mention L. BATHANGER

some date

3
1/2
3



DOCUMENTATION TECHNIQUE
PAR LA
PHOTOGRAPHIE INDUSTRIELLE
H. BARANGER
218, Rue de Charenton
DID. 30-02 - PARIS-XII
REPRODUCTION INTERDITE
Sauf mention H. BARANGER

same date

$m = 4$
(2 photos)



4

DOCUMENTATION TECHNIQUE
PAR LA
PHOTOGRAPHIE INDUSTRIELLE
H. BARANGER
218, Rue de Charanton
DID. 30-02 PARIS-XII
REPRODUCTION INTERDITE
Sans mention H. BARANGER



DOCUMENTATION TECHNIQUE

PAR LA

PHOTOGRAPHIE INDUSTRIELLE

H. BARANGER

218, Rue de Charanton

DID. 30-02 PARIS-XII

REPRODUCTION INTERDITE

Sauf mention H. BARANGER

4 mars 1945

m^e 5

6 avril 1945

m^e 6



(9)

4 elbars 1945

Pont de Rochereuil

570-5-2

Reconstruction de la pile détruite

Etat de la fouille côté V1 avant pompage
vue amont



6 AVRIL 1945

(10)

6 Avril 1945

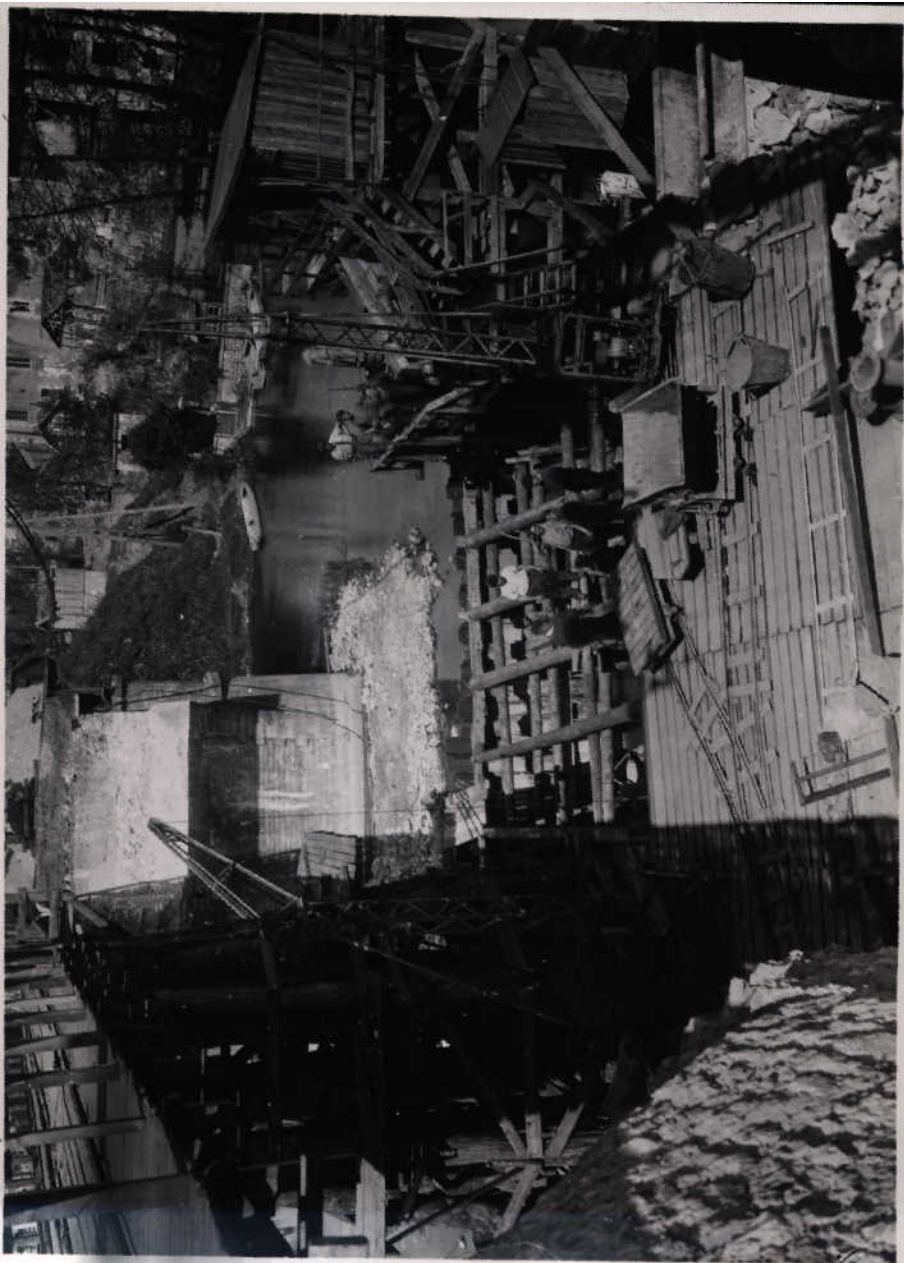
Pont de Rochereuil

570.3.2 Reconstruction de la pile détruite. Station de
pompage.

2/4

6 auit 1945

m^e 7



6 AVRIL 1945

(11)

6 Avril 1945

Pont de Rochereuil

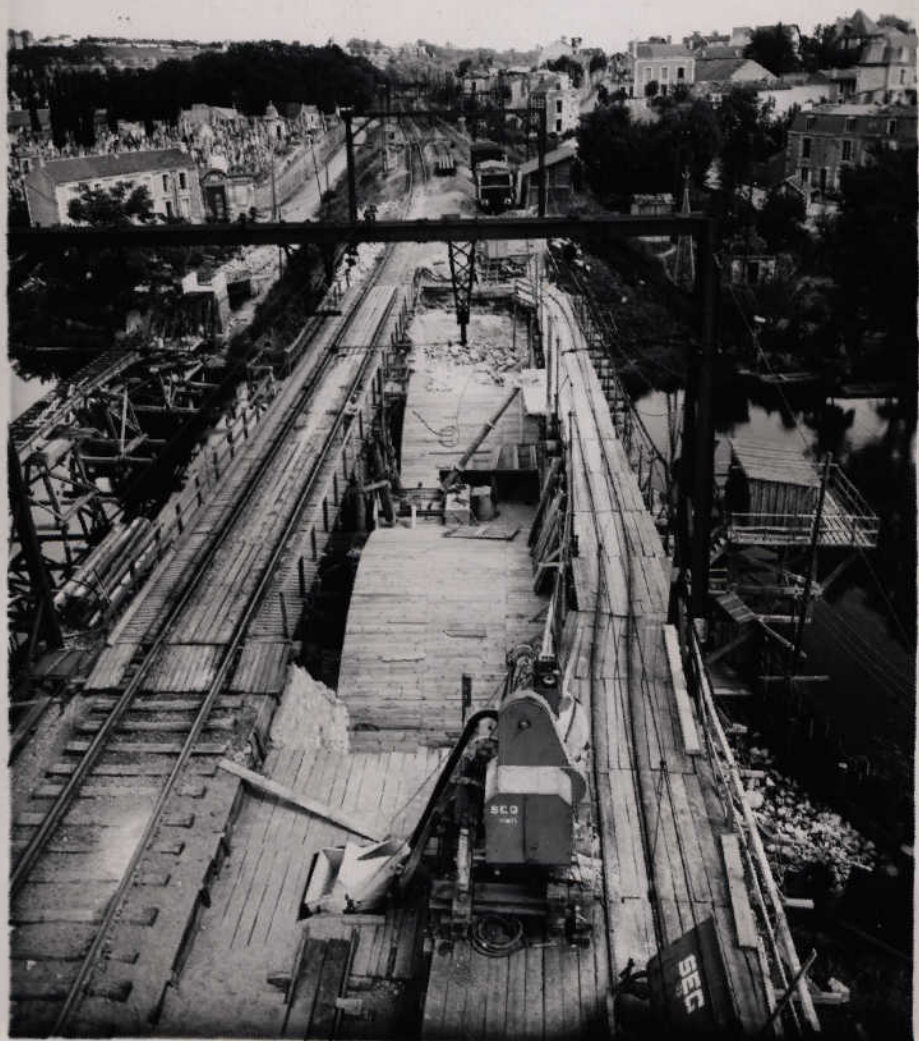
570-3-2 Reconstruction de la pile

Retablissement de la fondation de la pile côté V1

8 juin 1945

m^e 11





(15)

8 juin 1945

Pont de Rochereuil

570.3.2 cintres et couchis des voûtes 2 et 3 en place
vue par dessus vers Paris.

1^{er} Août 1945

n^o 12



1 AOUT 1945

1^{er} Août 1945

Pont de Rochereuil

570-3.2 Vue amont vers Poitiers

Demi voutes et tympans coulés côté V1
Echafage de l'avant bec de la pile en place

16

034

1^{er} Août 1945

m^e 14





7014
1 AOUT 1945

19

1^{er} Août 1945

Pont de Rochereuil

570.3.2 mise en place du coffrage de
l'avant bec de la demi pile à reconstrui-
re côté V2

Vue vers Poitiers

1^{er} Août 1945

SR = 15





1 AOUT 1945

(20)

1^{er} Aout 1945

Pont de Rochereuil.

570.3.2 Abise en place du coffrage de
l'avant bec de la demi pile à construire
côté Y2

Vue par dessus vers Paris.

460

1^{er} Août 1945

m^e 16



1^{er} Août 1945

Pont de Rochereuil.

570.3.2 Vue aval vers Poitiers.

Demi voutes 2 et 3 caulés - elbise en place du coffrage
de l'avant bec de la demi pile côté V2

21