

505 L H 33/18

2313

(1945)

A

Dispositifs de chauffage - Règles relatives  
à leur utilisation

Avis général MT 54 a n° 4

21. 9.45

Dispositifs de chauffage - Règles relatives à leur utilisation.-

**DISTRIBUTION**

MT
—
2
14 - 16 à 19
31
54
57

Rectificatifs

**CHAUFFAGE PAR LA VAPEUR****BRIDES ET LENTILLES DE RACCORDEMENT ENTRE CONDUITES  
DE CHAUFFAGE ET ROBINETS D'ARRÊT****article 1 ♦ Généralités.**

Le raccordement par joints lenticulaires de divers types de robinets de chauffage en service sur le matériel de la S.N.C.F. est réalisé actuellement au moyen :

- de lentilles unifiées U 55 L (plan O.C.E.M. n° 40114) pour les robinets à tournant et joints sphériques ;
- de lentilles U 50 L et U 65 L pour les robinets à tiroir plan.

La normalisation des lentilles bi-sphériques par norme NCF 00 — 5605 a eu pour conséquence la création de joints dans la gamme desquels on ne retrouve aucune des principales caractéristiques (épaisseur, diamètre, rayon de sphéricité) des trois lentilles précitées.

Pour le matériel futur à construire qui comportera le robinet unifié à tournant et joint sphérique suivant dessin n° 110-445711, la lentille U 55 L prévue à l'origine a été remplacée par la lentille normalisée BS 56 qui est celle dont le tracé se rapproche le plus de la précédente.

Dans un but d'unification il a été décidé d'étendre l'application de cette lentille BS 56 dans un avenir plus ou moins proche suivant le matériel intéressé, à tous les types de robinets à tournant et joint sphériques ainsi qu'à ceux à tiroir plan.

**article 2 ♦ Objet.**

Le présent Avis Général a pour objet de préciser les règles à suivre pour la réalisation des dispositions ci-dessus et les modalités de leur application.

**article 3 ♦ Conditions techniques d'exécution.**

Sur le matériel existant deux cas sont à considérer :

- 1° — Extension du robinet à tournant et joint sphériques n° 110-445711 en application du programme propre à chaque Région ;
- 2° — Entretien courant du matériel.

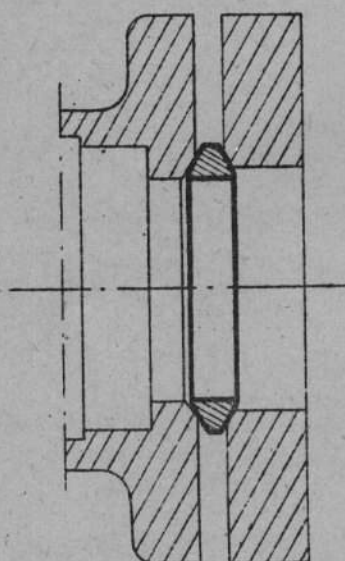
Les différents montages qui peuvent être réalisés sans crainte de compromettre l'étanchéité des raccords, les montages qui sont à éviter ainsi que les types de brides à prévoir en fonction du diamètre de la tuyauterie considérée sont représentés au croquis CV 823 annexé à cet Avis Général.



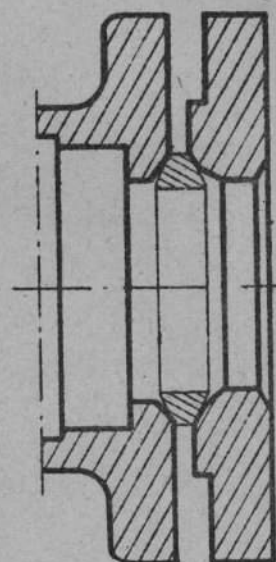
# RACCORDEMENTS POSSIBLES

## ROBINET A TOURNANT ET JOINT SPHERIQUES

a) *Robinet existant non modifié*  
*Bride existante non modifiée*  
*Application de la lentille BS\_56*



b) *Robinet nouveau ou robinet existant modifié*  
*Bride nouvelle*  
*Application de la lentille U 55L*



*Nota: Les traits  
 portent aux pièces  
 ou modifiées*

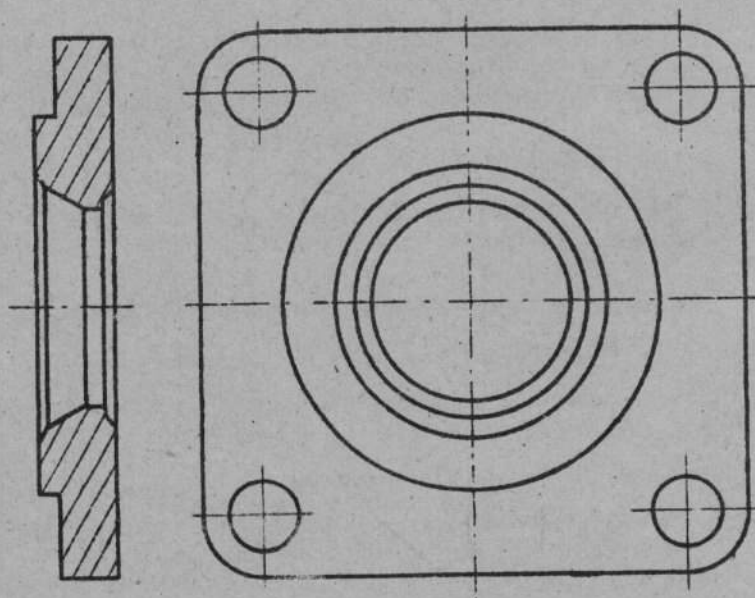
## NOUVELLES BRIDES

*Pour robinets à tournant et joint sphériques*

*Dessin n° 01\_276801*

*Repère 1 pour tuyau de 54 ép. 4,5*

2	_____	57	— 2,75
3	_____	60	— 3
4	_____	63,5	— 4,5
5	_____	70	— 5



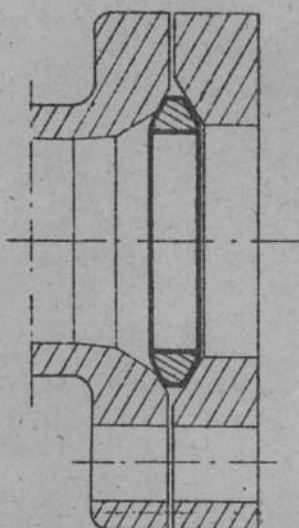
# RACCORDEMENTS IMPOSSIBLES

## ROBINET A TIROIR PLAN A 1 VOIE OU A 2 VOIES

a) Robinet existant non modifié

Bride existante

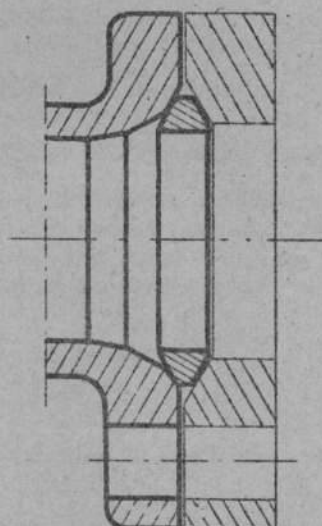
Application de la lentille BS-56



b) Robinet nouveau ou robinet existant modifié

Bride existante

Application de la lentille BS-56



Les traits forts se rap-  
portent aux pièces nouvelles

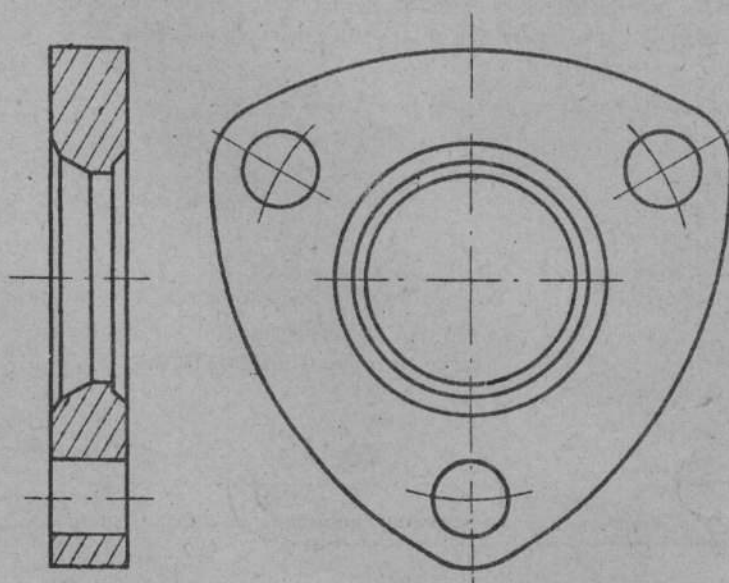
## PIECES A UTILISER

Pour robinets à tiroir plan

Dessin n° 01\_276 800

Repère 1 pour tuyau de 54 ép: 4,5

2	57	2,75
3	60	3
4	63,5	4,5
5	70	5



## A. — EXTENSION DU ROBINET A TOURNANT ET JOINT SPHÉRIQUES

On profitera de cette occasion pour employer du matériel utilisant la lentille normalisée BS-56.

A cet effet il y aura lieu :

- de mettre la conduite à la longueur voulue et de munir son extrémité d'une bride à 4 trous suivant dessin N° 01-276801 ou d'interposer, entre la conduite et le robinet, une tubulure de raccordement de longueur appropriée ;
- de monter le robinet unifié n° 110-445711 avec corps n° 110-445712 modifié pour lentille BS-56, avec interposition de ce joint.

## B. — ENTRETIEN DU MATÉRIEL EXISTANT

### a) Véhicules munis du robinet à tournant et joint sphériques avec lentille unifiée U 55 L

En service le remplacement des lentilles U 55 L avariées par des lentilles BS 56 sera effectué sans qu'aucune modification préalable soit apportée aux parties assemblées (1).

Il y aura lieu toutefois, avant blocage des brides, de s'assurer que la lentille est bien centrée.

### b) Véhicules munis de robinets à tiroir plan (à 1 ou 2 voies).

1° Robinets unifiés (n° 445707 — 445708) Procéder par voie d'entretien et d'office en RG :

- soit au remplacement des robinets existants par des robinets à tournant et joint sphériques n° 110-445711 ;
- soit usiner les corps existants n° 445702 des robinets à 2 voies et 445704 des robinets à 1 voie aux cotes du logement de la lentille BS 56 et les monter avec application de ce joint sur les brides de conduite suivant dessin 01-276800.

Dans le cas de réforme pour avarie des corps de robinets, les remplacer par des pièces conformes aux plans rectifiés par la D.E.V., procéder à leur montage comme indiqué ci-dessus et remplacer les brides par d'autres suivant dessin 01-276800.

2° Robinets non unifiés (autres que les deux précités).

Continuer à utiliser les lentilles unifiées U 50 L et U 65 L (dessin 40114) mais en limiter l'approvisionnement aux quantités strictement indispensables pour assurer l'entretien des robinets jusqu'à leur disparition.

S'orienter dans la mesure des possibilités vers la réforme des robinets dont le corps est à remplacer et leur substituer le robinet à tournant et joint sphériques.

**Repérage des robinets et brides modifiés, pour recevoir la lentille normalisée :**

Pour éviter que sur les véhicules ainsi transformés par application des nouveaux organes de raccordement, au cours de l'entretien courant, il ne soit remonté soit un ancien corps, soit une ancienne lentille, le corps du robinet et la bride de la conduite seront peints en jaune.

Cette précaution n'est pas à prendre pour les véhicules munis de robinets à tournant et joint sphériques pour lesquels l'interchangeabilité des robinets et des lentilles (U 55 L ou BS 56) n'est pas de nature à engendrer des incidents.

Des consignes régionales fixeront les modalités d'application des opérations définies ci-dessus.

Paris, le 21 septembre 1945.

Le Directeur du Service Central du Matériel,

P. O. : LE CHEF-ADJOINT DU SERVICE,

**DUCLUZEAU**

(1) Entre un robinet et une bride de conduite, tous deux prévus pour recevoir une lentille normalisée BS 56, on peut également, sans inconvénient, interposer une ancienne lentille unifiée U 55 L.