

505 LMS/7

1221

(19h1, 19h4)

Wagons de service

Instruction G^{le} (M. Transp. n° 43)
(M.T. n° 16) 20. 1.41
(V.B.Aff.Glesn° 6)

Annexe V à l'Inst. G^{le} 7. 6.41
Rectificatif 1 à l'I.G. MT 43 MT 16 VB 6 1. 1.44

Wagons de service

T

" Wagons de service "

Page 2 — Article 4 — Wagons de Service 1^{re} catégorie.

5^e ligne, supprimer « et ne figurent plus sur les situations TE. 2 ».

Page 3 — Article 5 — Wagons de Service 2^e catégorie.

5^e ligne, supprimer « et ne figurent plus sur les situations TE. 2 ».

Article 6 — Wagons de Service 3^e catégorie.

4^e ligne, supprimer « et ne figurent plus sur les situations TE. 2 ».

Page 4 — Article 8 — Statistiques fournies par chaque Région.

Coller le béquet ci-dessous sur les 3 premières lignes et **rayez le modèle du fichet figurant à la suite.**

Le numéro et la date du présent rectificatif seront inscrits en marge de l'Instruction Générale précitée.

Paris, le 1^{er} janvier 1944.

Le Directeur Général,

R. LE BESNERAIS.

80/W. 15.681. — Paris, Imprimerie administrative Centrale, 4, rue de Furstenberg. C.O.L. N° 31-1372. (3141) - Marché 201

¹ Rect. n° 1 à l'I.
G. MT 23 a n° 3
— VB 41 n° 1 et
série M — Trans-
ports n° 43 du 20-
1-41 (Béquet à col-
ler sur le texte de
l'article 8).

Le nombre des wagons de service de 1^{re} et 2^e catégories immobilisés toutes régions le 1^{er} vendredi de chaque mois sera porté au tableau IV de la situation TE. 1 établie à la même date.

Tw

Paris, le 7 juin 1941.

Col.
Nm 21

WAGONS DE SERVICE

DÉSIGNATION DES LETTRES DE SÉRIE

En plus des marques distinctives des services utilisateurs EX.MT.VB. prévues à l'Annexe I,

- les wagons **ordinaires** appartenant à ces services sont désignés par les lettres de série réglementaires K — T — N — R — selon leur catégorie,
- les wagons **spécialisés** sont désignés par les lettres de série suivantes :

- SR — wagon-réservoir
- SG — wagon à gaz
- SK — wagon à grue
- SL — wagon à bascules
- Ts — wagon trémies
- KO — wagon pour ouvriers
- X — wagon de secours
- XC — wagon dortoirs et réfectoires, annexe de wagon secours
- XE — wagon allège de wagon de secours.

Le Directeur Général :
R. LE BESNERAIS.

Nota. — Les indices à appliquer à la suite des lettres de série des wagons de service des 1^{re} et 2^e catégories sont ceux prévus pour le matériel à marchandises.

Tw

Paris, le 20 janvier 1941.

Col.

Nm.

21

WAGONS DE SERVICE

Article 1^{er}. — Définition.

On appelle **WAGON DE SERVICE** un véhicule qui est spécialisé à un service annexe du chemin de fer et n'est pas à la disposition des gares pour les transports commerciaux.

Article 2. — Classement.

Il existe **trois catégories** de wagons de service :

- 1^{re} catégorie :** wagons **admis sans restriction** dans les trains commerciaux (transports de ballast, rails et matériaux de la voie, combustibles traction, hydrocarbures, créosote, wagons désherbeurs, trains de secours, navettes entre dépôts et ateliers (parcours supérieurs à 100 km.), wagons-ateliers, etc...).
- 2^e catégorie :** wagons **admis à circuler sur un parcours limité** (maximum 100 km.) dans les trains commerciaux ou en rames spéciales (navettes entre gares, dépôts, ateliers, magasins, wagons de port ou de gare devant emprunter les voies principales, etc...).
- 3^e catégorie :** wagons **non admis** à circuler sur voies principales (service intérieur d'établissement tels que dépôts, ateliers, magasins, parcs, etc...).

Article 3. — Signes distinctifs.

Tous les wagons de service des 1^{re} et 2^e catégories portent sur leurs faces latérales deux lettres de grande hauteur (Voir Annexe I), précisant le Service qui les utilise :

EX, pour le Service Exploitation,
VB, pour le Service Voie et Bâtiments,
MT, pour le Service Matériel et Traction

ainsi que l'indication de l'établissement ou de la gare d'attache.

Ces wagons reçoivent toutes les inscriptions réglementaires de circulation, à l'exclusion de la marque **T** de transit.

Tous les wagons de 2^e catégorie ont leurs **montants d'angles peints en jaune**, de façon à présenter sur toute la hauteur de la caisse une bande jaune de 150 mm. de largeur aux extrémités des faces et des bouts. De plus, ces wagons comportent une inscription limitative de parcours.

Exemples :

« Autorisé à circuler entre A et B ».

ou

« Autorisé à circuler sur les voies du Port de ».

Enfin, les wagons de 3^e catégorie ont les bouts **entièrement peints en jaune** ainsi qu'une bande jaune de 150 mm. de largeur sur toute la hauteur des extrémités des faces latérales. Ces wagons ne devant pas sortir de l'établissement auquel ils sont affectés ne reçoivent ni les grandes lettres initiales du Service utilisateur, ni les inscriptions réglementaires de circulation.

Les Annexes II — III et IV représentent les inscriptions spéciales à chacune des 3 catégories de wagons de service. Dans certains cas, ces inscriptions peuvent être complétées par d'autres estimées nécessaires par l'Exploitation, au sujet notamment des conditions d'utilisation des wagons.

Toutes les marques, inscriptions, peintures distinctives, etc... des wagons de service seront assurées par les soins du Service M.T.

Article 4. — Wagons de Service 1^{re} catégorie.

— admis à circuler sans restriction dans les trains commerciaux —

Ces wagons sont inscrits à l'inventaire du matériel roulant. Ils ne figurent pas sur les situations de wagons tenues par le Bureau du Mouvement des Wagons de la Subdivision du Contrôle des Recettes Marchandises. Ils ont été retirés du parc commercial par situation TE.5 et ne figurent plus sur les situations TE.2.

Les wagons de 1^{re} catégorie comportent la marque S.N.C.F. suivie de l'indice de la Région, encadré; ils sont numérotés dans la série 970 000 à 999 999, répartie par tranches spéciales à chaque Région comme suit; toutefois, les wagons-réservoirs conserveront leur numérotation dans la série 440 001 à 445 000.

EST	970 000 à 974 999 (5 000 numéros)
NORD	975 000 à 981 999 (7 000 numéros)
OUEST	982 000 à 986 999 (5 000 numéros)
SUD-OUEST	987 000 à 992 999 (6 000 numéros)
SUD-EST	993 000 à 999 999 (7 000 numéros)

Chaque Région répartit entre les trois Services les numéros de la tranche qui lui est affectée, afin que tous les wagons de chaque Service aient une numérotation continue et subdivisée par type.

Leurs lettres de série sont les lettres réglementaires correspondant à leur type (K — T — N — R — X, etc...) suivies des indices appropriés. Lettres et indices figurent au Complément n° 1 du R.T.F.

L'entretien des wagons de service 1^{re} catégorie est effectué suivant les règles applicables aux wagons du parc commercial de même type.

Article 5. — Wagons de Service 2^e catégorie.

— admis à circuler sur un parcours limité à 100 km maximum —

Ces wagons sont inscrits à l'inventaire du matériel roulant. Ils ne figurent pas sur les situations de wagons tenues par le Bureau du Mouvement des Wagons de la Subdivision du Contrôle des Recettes Marchandises. Ils ont été retirés du parc commercial par situation TE. 5 et ne figurent plus sur les situations TE 2.

Les wagons de 2^e catégorie portent la marque S.N.C.F., suivie de l'indice de la Région, encadré; ils sont numérotés dans des séries à 4 chiffres :

EST	1 000 à 2 499 (1 500 numéros)
NORD	2 500 à 3 999 (1 500 numéros)
OUEST	4 000 à 5 999 (2 000 numéros)
SUD-OUEST	6 000 à 7 999 (2 000 numéros)
SUD-EST	8 000 à 9 999 (2 000 numéros)

Chaque Région répartit entre les trois Services les numéros de la tranche qui lui est affectée, afin que tous les wagons de chaque service aient une numérotation continue et subdivisée par type.

Leurs lettres de série sont les lettres réglementaires correspondant à leur type, suivies des indices appropriés.

L'entretien des wagons de service 2^e catégorie est assuré aussi économiquement que possible, tout en leur permettant de faire un service convenable. Il est effectué suivant les règles applicables aux wagons du parc commercial de même type; toutefois, il n'est pas entrepris de REV. 4 sur ce matériel qui, lorsque son état laisse à désirer, doit être déclassé en 3^e catégorie, ou démolé.

Article 6. — Wagons de Service 3^e catégorie.

— non admis à circuler sur les voies principales —

Ces wagons sont radiés de l'inventaire du matériel roulant et figurent pour ordre sur les listes du matériel sans valeur. Ils ont été retirés du parc commercial par situation TE. 5 et ne figurent plus sur les situations TE. 2.

Les wagons de 3^e catégorie sont numérotés à partir de 1, dans une série de **3 chiffres** au maximum spéciale à chaque établissement, le numéro étant précédé d'une des lettres K — T, etc... (à l'exclusion de tout indice) suivant le type du wagon.

L'entretien des wagons de 3^e catégorie est laissé aux soins de l'Etablissement utilisateur qui peut, au besoin, faire appel au Poste de visite, à l'Entretien ou à l'Atelier du Matériel le plus proche. Tout wagon gravement avarié doit être signalé au Service Régional du Matériel qui est seul juge de la décision à prendre (réparation ou démolition).

Article 7. — Remarques.

I — Certains wagons de service de 1^{re} et de 2^e catégories peuvent être temporairement utilisés, **après accord entre les Services Centraux intéressés** comme wagons du parc commercial (wagons de charbon des Dépôts, wagons à ballast, par exemple). Dans ce cas, les inscriptions prévues à l'article 3 (lettres initiales du Service et désignation

des limites de circulation sont **annulées** provisoirement par des traits à la peinture blanche, les autres marques et le numéro demeurant sans changement.

L'incorporation momentanée et le retrait du parc commercial sont signalés au Bureau du Mouvement des Wagons de la Subdivision du Contrôle des Recettes Marchandises par situation TE.5.

II — Les Chefs de Poste de visite sont responsables de l'entretien des wagons de service de 1^{re} et 2^e catégories dont les points d'attache relèvent de leur circonscription. Ils doivent faire assurer sur place les menues réparations, le graissage périodique et, s'il y a lieu, provoquer en temps utile l'exécution des révisions. Ils doivent également faire visiter les wagons avariés qui leur sont signalés, soit par la gare, soit par le Service utilisateur, et prendre toutes dispositions pour leur envoi sur l'atelier ou l'Entretien le plus proche aux fins de réparation.

Toutefois, il peut être prévu par consigne spéciale, établie en accord par les Services Régionaux intéressés, que le graissage périodique de ces wagons sera effectué par le Service utilisateur : c'est le cas pour certains wagons de la Voie qui circulent en dehors des centres où se trouvent des visiteurs du Matériel.

Article 8. — Statistiques fournies par chaque Région.

Un fichet épinglé à la situation TE.1 du 1^{er} vendredi de chaque mois indiquera l'effectif des wagons de service de 1^{re} et 2^e catégories de la Région et le nombre de wagons toutes Régions immobilisés à la même date :

Modèle :

Région	WAGONS DE SERVICE	
	1 ^{re} catégorie	2 ^e catégorie
Effectif parc Région		
Immobilisés (Toutes Régions)		

Article 9. —

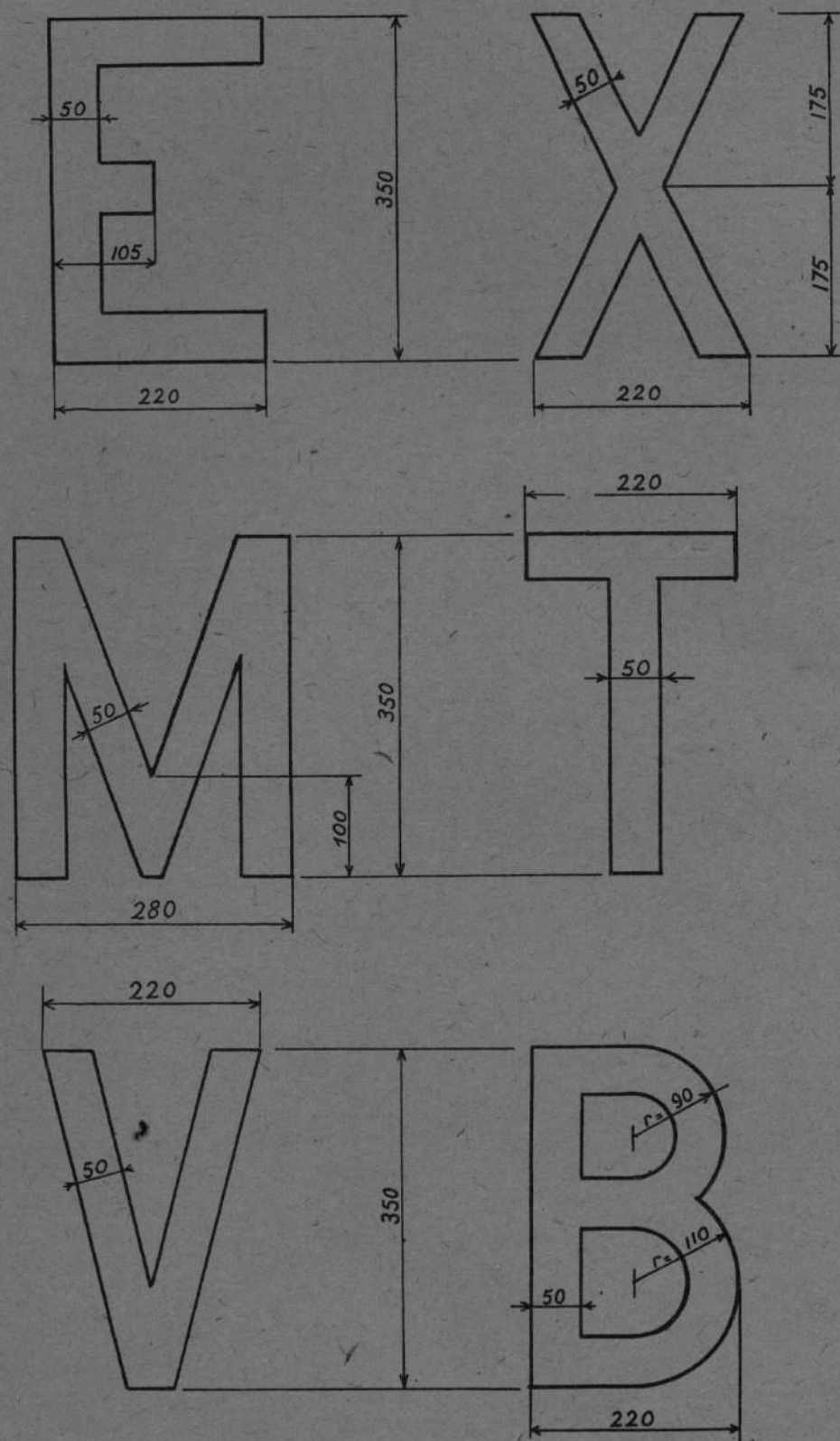
La présente Instruction annule et remplace les instructions régionales sur le même sujet.

Les nouvelles inscriptions et renumérotages prévus devront être exécutés dans un délai maximum de trois ans à l'occasion du passage des wagons aux ateliers ou entretiens.

Le Directeur Général,
R. LE BESNERAIS.

WAGONS DE SERVICE

MARQUE DISTINCTIVE DES SERVICES UTILISATEURS

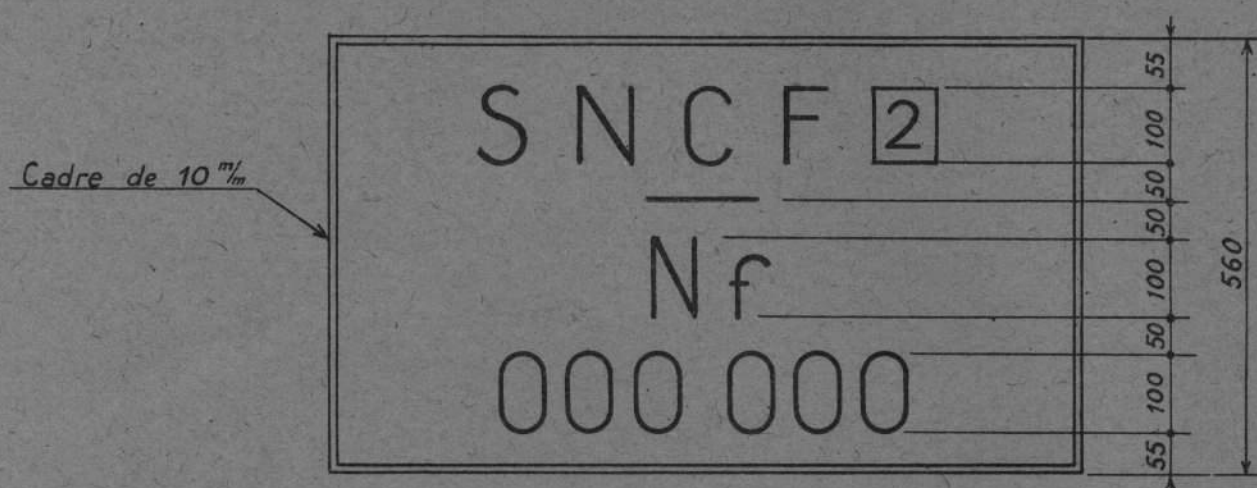


Nota.. Lorsque la caisse du wagon de service ne permettra pas de peindre des lettres de 350^{mm} de hauteur, cette hauteur sera réduite, tout en restant de la plus grande dimension possible.

*INSCRIPTIONS SPÉCIALES
AUX WAGONS DE SERVICE (1^{ère} catégorie)*

admis à circuler sans restrictions dans les trains commerciaux

a. Cartouche de numérotation



b. Point (ou gare) d'attache

GARE D'ATTACHE _____ 70
CREIL _____ 50 } Wagons EX
100 ou VB

ou

POINT D'ATTACHE _____ 70
ATELIERS DU LANDY _____ 50 } Wagons MT
100

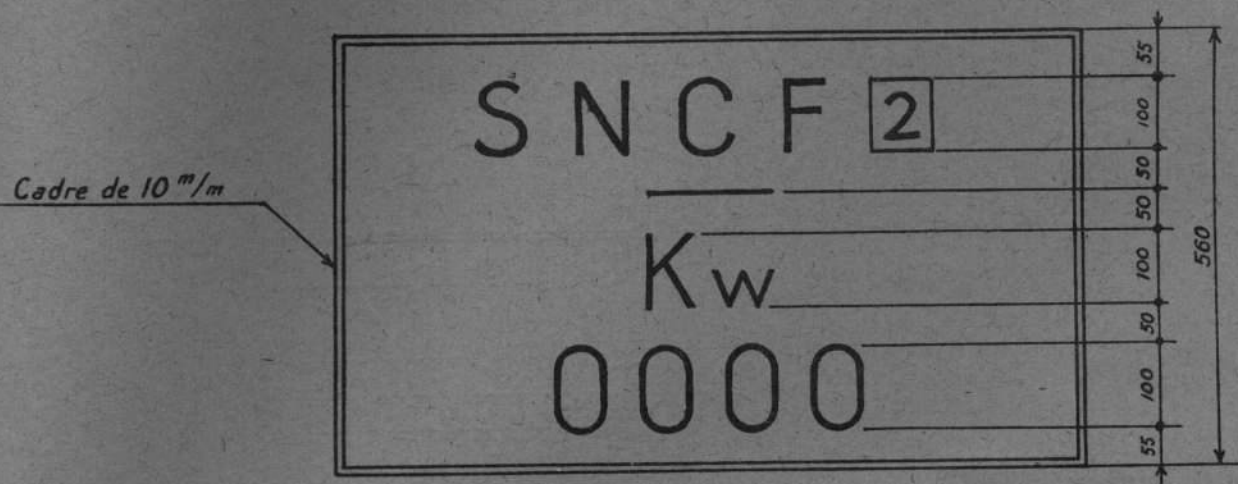
*Lettres de 100 et 70 $\frac{m}{m}$
suivant la Norme N.C.F. 20.9902*

INSCRIPTIONS SPÉCIALES

AUX WAGONS DE SERVICE (2^{ème} catégorie)

admis à circuler sur un parcours limité (100 km. max.)

a. Cartouche de numérotation



b. Point (ou gare) d'attache

GARE D'ATTACHE _____ 70
 BOULOGNE _____ 100 } wagons EX.

ou

POINT D'ATTACHE _____ 70
 DEPOT DE CREIL _____ 100 } Wagons MT

c. Limitation de parcours

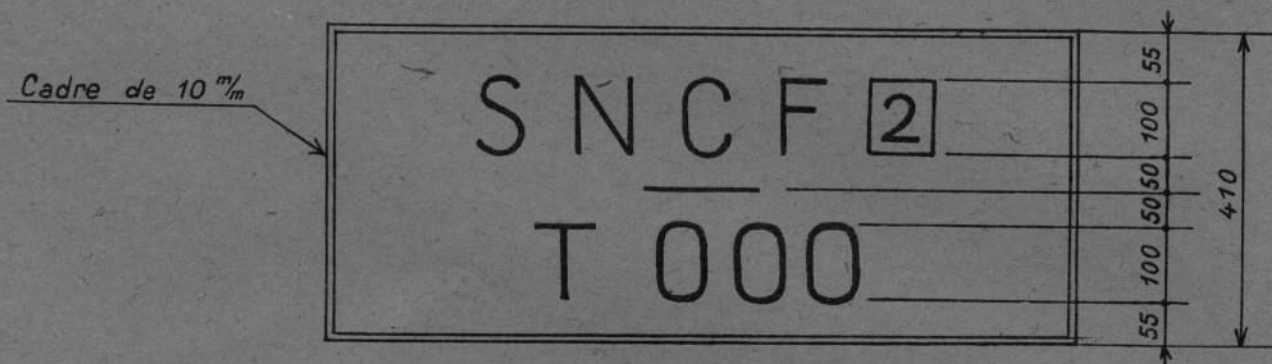
AUTORISE A CIRCULER _____ 35
 ENTRE LONGUEAU ET CORBIE _____ 50

ou

AUTORISE A CIRCULER _____ 35
 SUR LES VOIES DU PORT _____ 35
 DE BOULOGNE _____ 50

INSCRIPTIONS SPÉCIALES
AUX WAGONS DE SERVICE (3^{ème} catégorie)
non admis à circuler sur voies principales

a. Cartouche de numérotation



b. Etablissement d'attache :

SERVICE DU MATÉRIEL
ATELIERS DE LONGUEAU

OU

SERVICE DE LA VOIE
PARC DE MOULIN NEUF

Lettres de 100 et 70 m/m

suivant la Norme N.C.F. 20.9902