

55

h32LM006/5
bis

— LIGNE DE MORT A LA DOSSONNIERE —

— 2^{em} —

— DONT SUR L'HYROME —

— Au Km.: 20+942 —

— RECONSTRUCTION —

— APRES DESTRUCTIONS DE 1944 —

— PHOTOGRAPHIES —



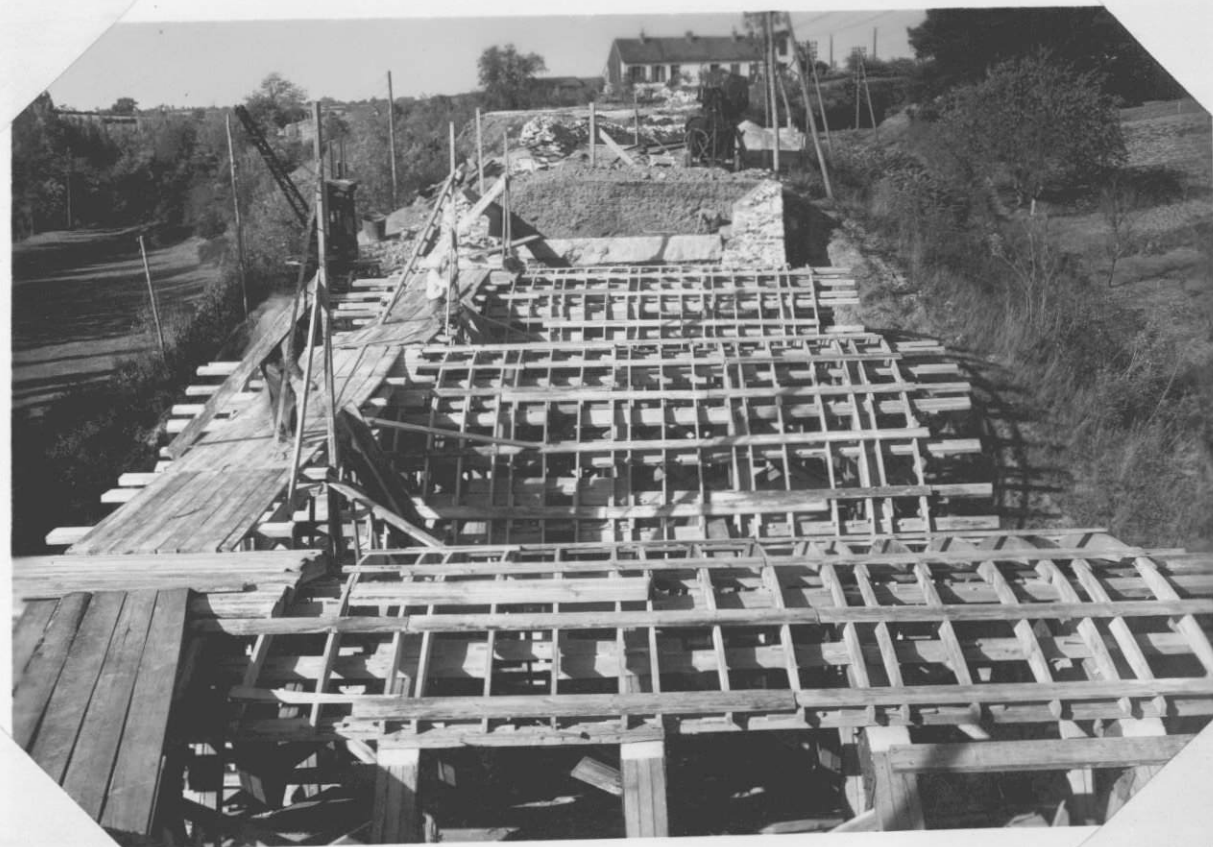
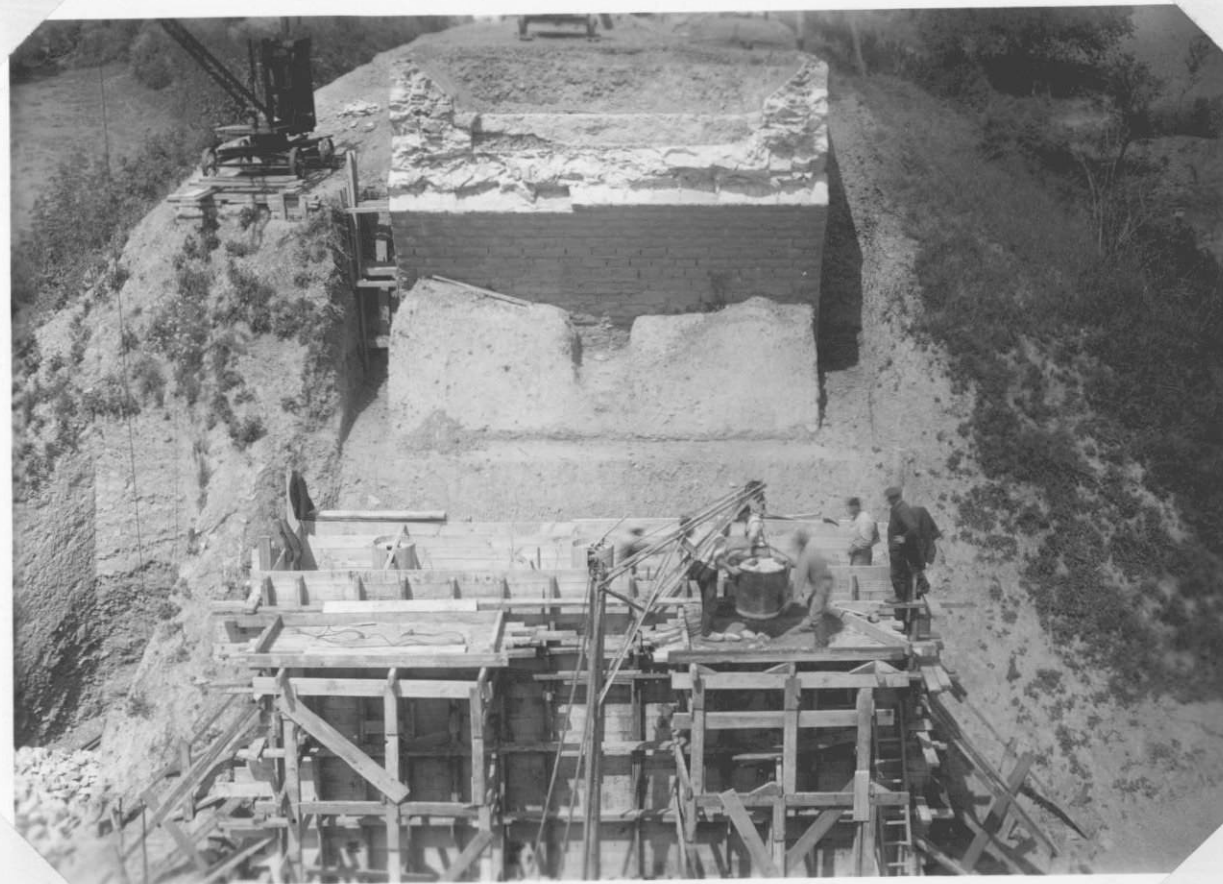
2^{em} Pont sur l'Hyronne - Vue du Côté Impair - le 1.9.44

2^{em} Pont sur l'Hyronne - Vue du côté impair - le 5.1.45

2^{ème} Pont sur l'Hyrôme - Vue du Côté pair - le 8.5.45 -



2^{ème} Pont sur l'Hyrôme - Phase de construction des piles -



— Phase pose des Cintres - Vu du Côté OUEST —



— 28.10.45. Lancement du Pont Provisoire : mise en place du 2^e tablier —



Mise en place du 3^e tablier



- Novembre - 45 - Passage d'une circulation sur le Pont Provisoire -



Vue prise côté Est. — Construction des tympans. —

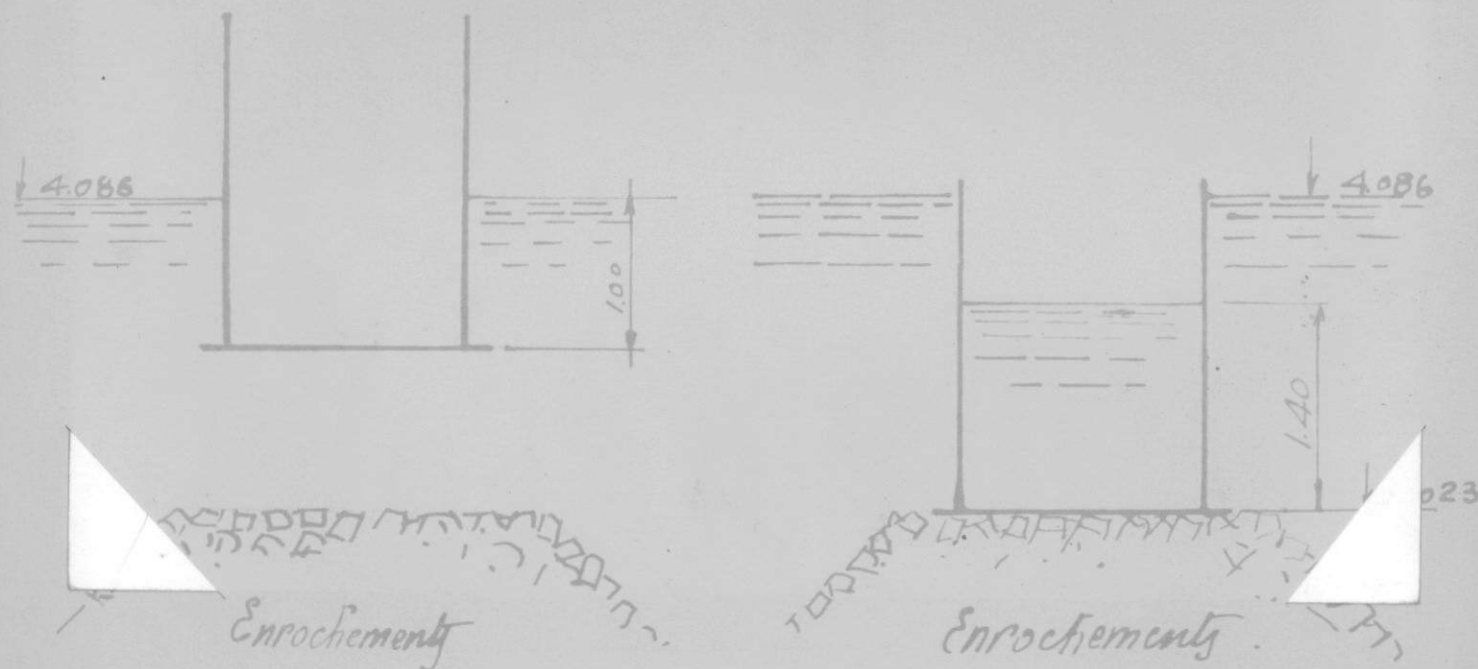


Vue prise côté pair. —



représentant une hauteur d'eau à l'intérieur
le caisson égale à :

$$h = \frac{12000}{1.66 \times 5.80} = 1m40$$



Les cellules étant des sections canalisées les
moments fléchissants seront :

$$+M = \frac{1000 \times 3.00^2}{24} = 166 \text{ kgm}$$

$$-M = \frac{1000 \times 2.00^2}{12} = 333 \text{ kgm}$$

Les parois auront 7cm d'épaisseur des
foussets sont prévus aux angles absorbant les
moments négatifs.

Les caissons échoués seront remplis de sable.

Des bords en attente sont réservés en tête
des parois verticales afin de les solidariser

avec la couronne en béton armé réalisée à la
cote + 4,223

Sur cette plateforme seront élevés les mureaux
de schiste avec couronnement en poutre montant
jusqu'à la cote + 5.423. comme figure à noter
plan ci-joint.

No 1

Regard

Aguada de 100

HERISSE
CHÉMILLE
☆

HERISSE
CHÉMILLE
☆



29 oct 62

O. Poupce
O. Poupce

Pyrene

28

7.09
7.19
7.20
7.15
7.04
7.05
7.02
6.85
6.81
6.80
6.75
6.76
6.72

29 oct 62

II
Poussinier

28 oct 62

6.81

6.72

6.72

6.72

6.49

Conduite en fonte
800 m/m

Pyrene

R
R
piquer

fosse
grue hyd.



Sté J.P. Hutchison

Charbons

Paville

Rue

Bureaux

Chef

32. 3508 S/Chief

de

Dépôt

Logement

7.00
R.
Rad: 5.50

Logement

The diagram is a hand-drawn technical sketch of a rotating bridge. At the center is a circle labeled "Pont tournant (715)" and "de 24 Mètres". Two horizontal lines cross the circle. Numerous straight lines radiate from the circle's edge, representing the bridge's structure or rotation. In the upper left, a line is labeled "Pylône" with a small square symbol. In the upper right, a dashed line is labeled "R." and "conduite". In the lower right, a line is labeled "Pyl." with a small square symbol. A small square box is visible on the left side of the diagram.

Logements

		Re
--	--	----

Barrière métallique
pivotante de 4.00

Barrière métal/94
pivotante de 9.00

□ Guérite