

29

L32LM006/3

- LIGNE DE MORT A LA DOISSONNIERE -

- PONT SUR LE LAYON -

.Au Km.: 5+928.

- RECONSTRUCTION -

- APRES DESTRUCTION DE 1944 -

- PHOTOGRAPHIES -



Pont sur le Layon - Vue du côté pair - prise le 15.10.44



Pont sur le Layon. Vue du côté impair. le 15.10.44



— Mai 1945. — Phase Fin déblaiement —



— Viaduc sur le Layon. Situation au 27.10.45 —



— Viaduc sur le Layon. Situation au 7.12.45 —

Assemblage et mise en place des cintres . - 6.6.46 -

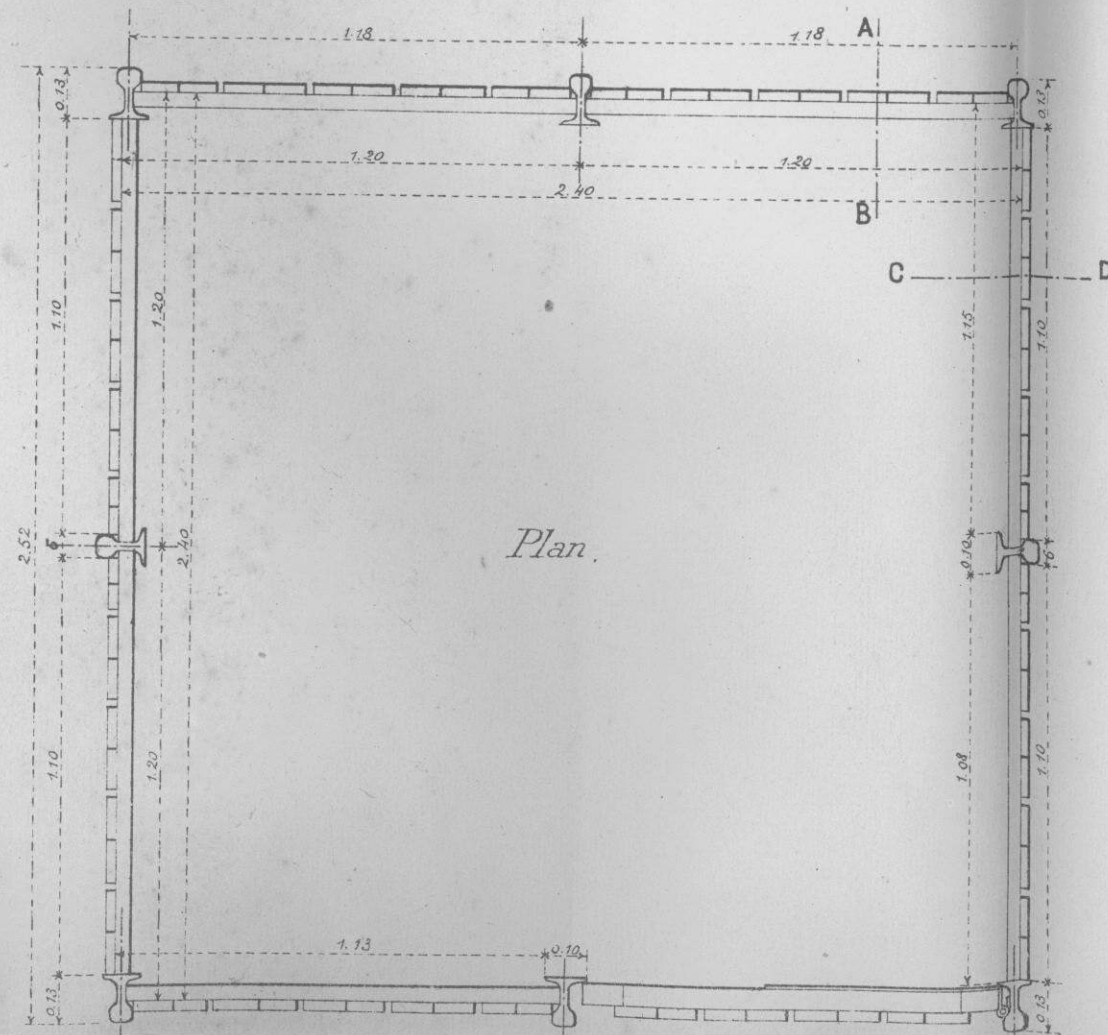
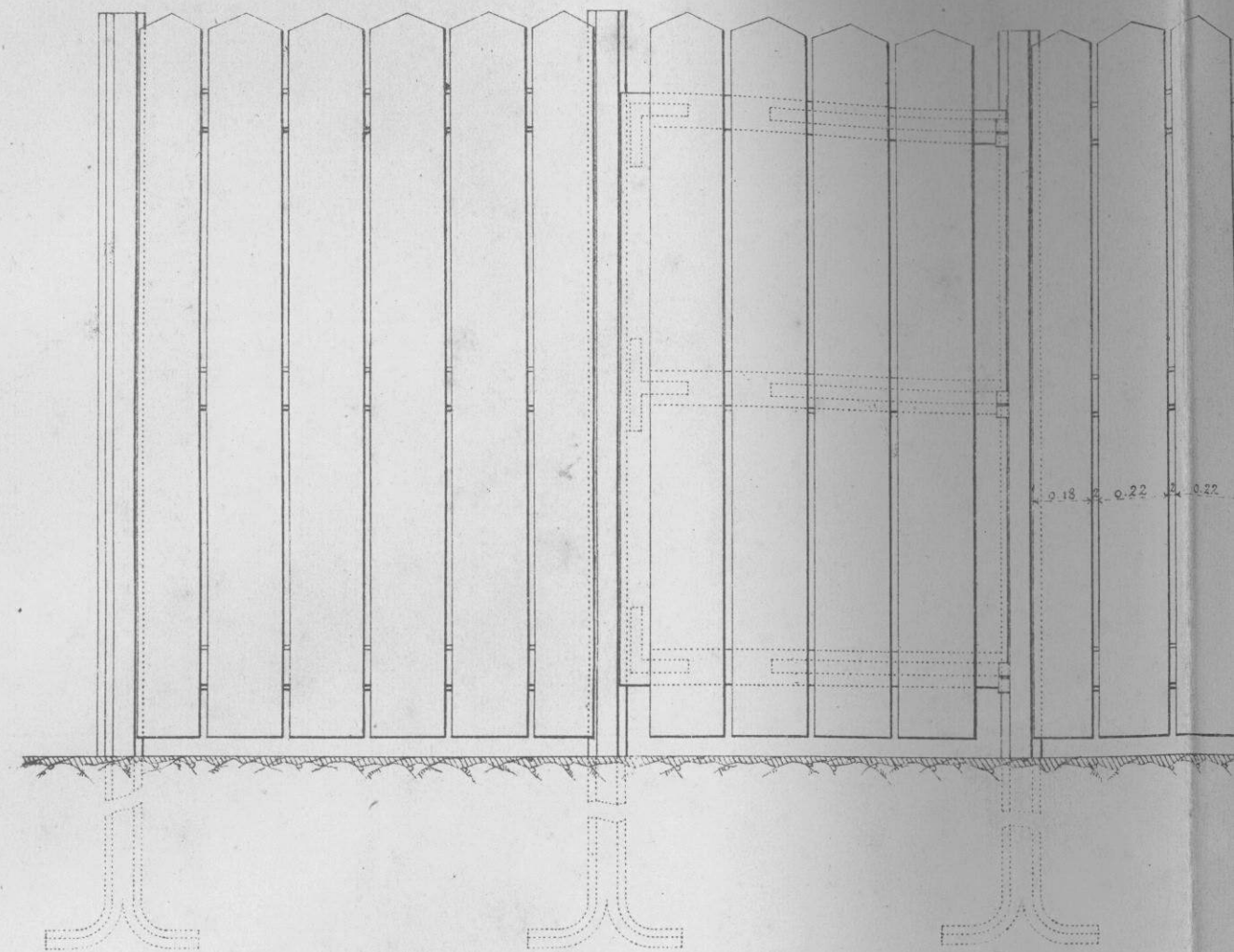
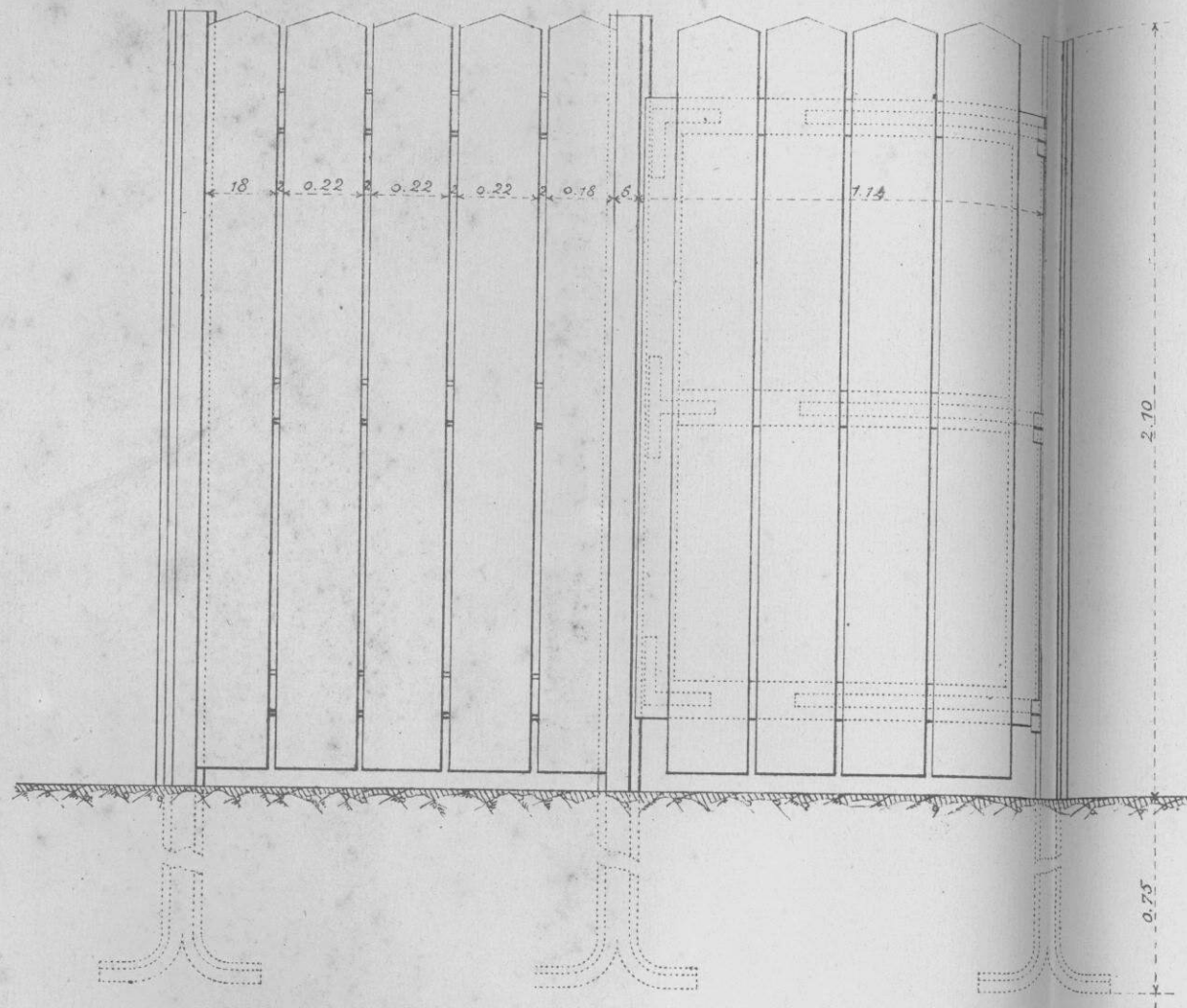




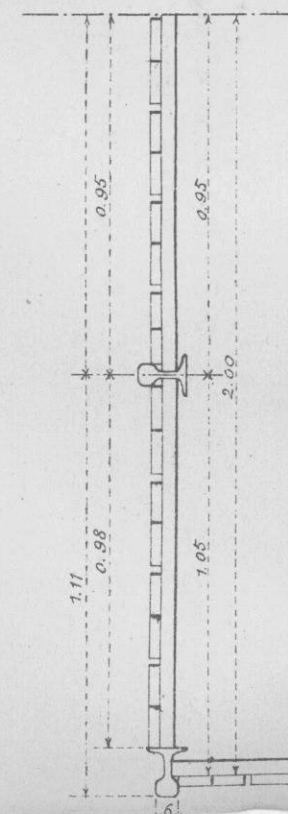
1<sup>o</sup> POUR HALTES.

TYPE DE PARC A COMBUSTIBLE.

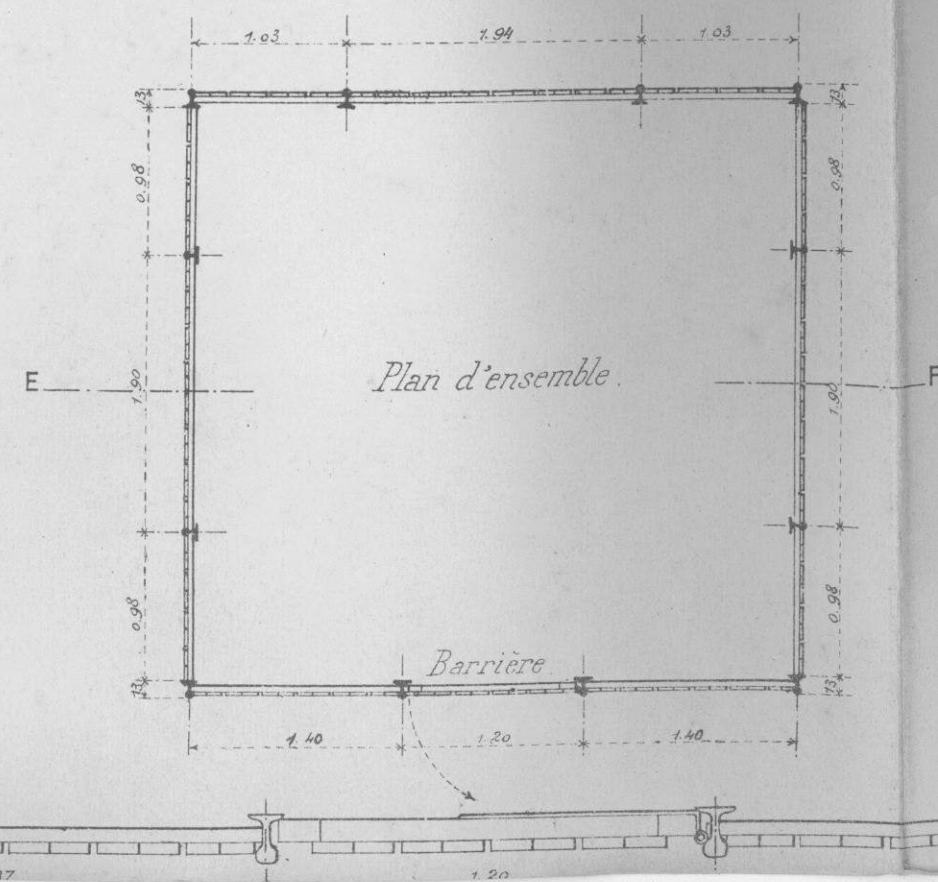
2° POUR STATIONS.



*Plan.*



$\frac{1}{2}$  Plan suivant EF.



*Plan d'ensemble.*

AUTOGRAPHIE N° 538.

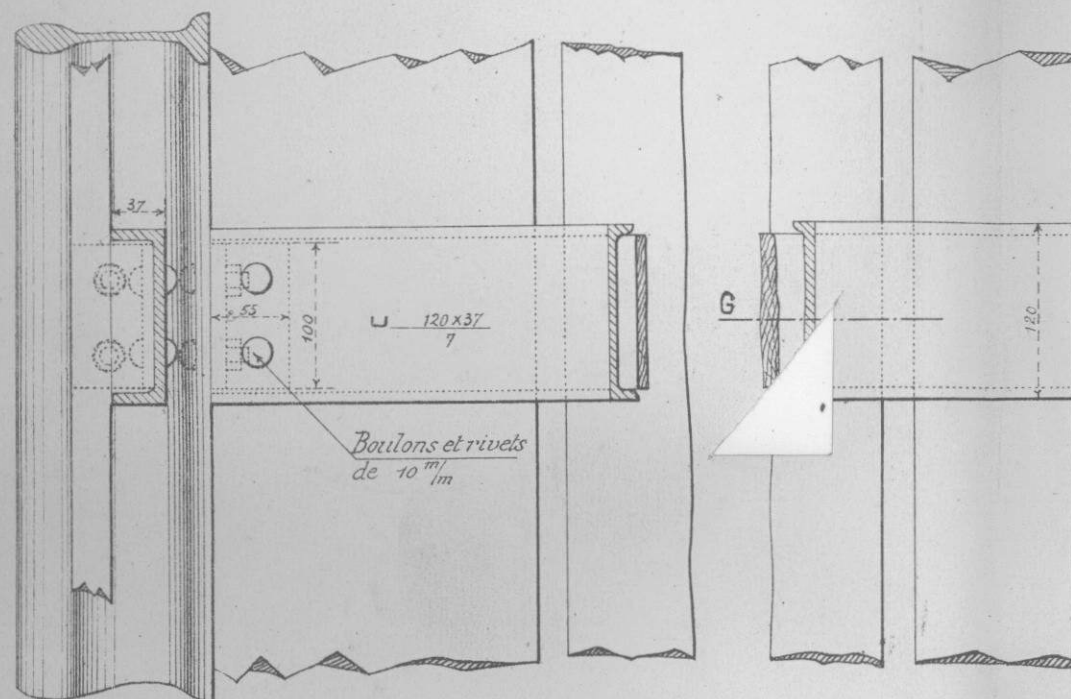
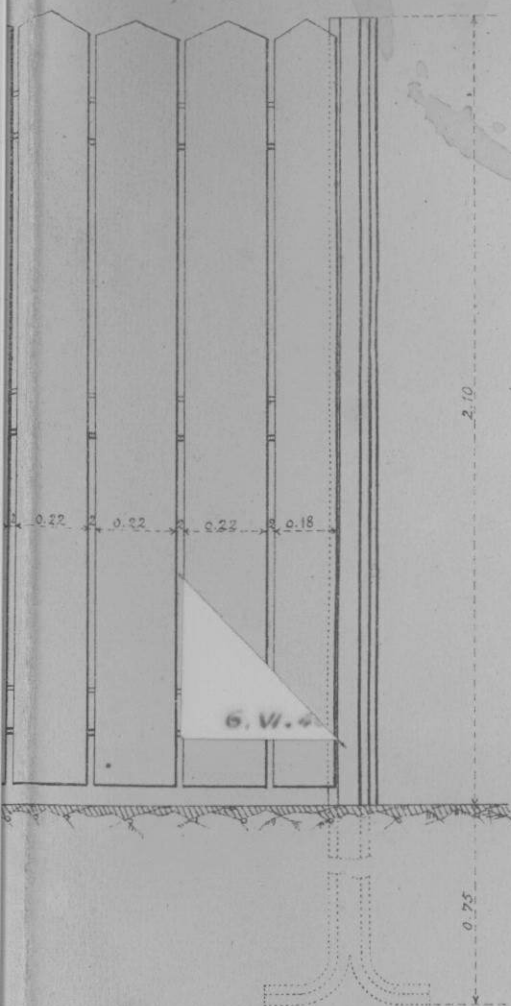


## VOIE

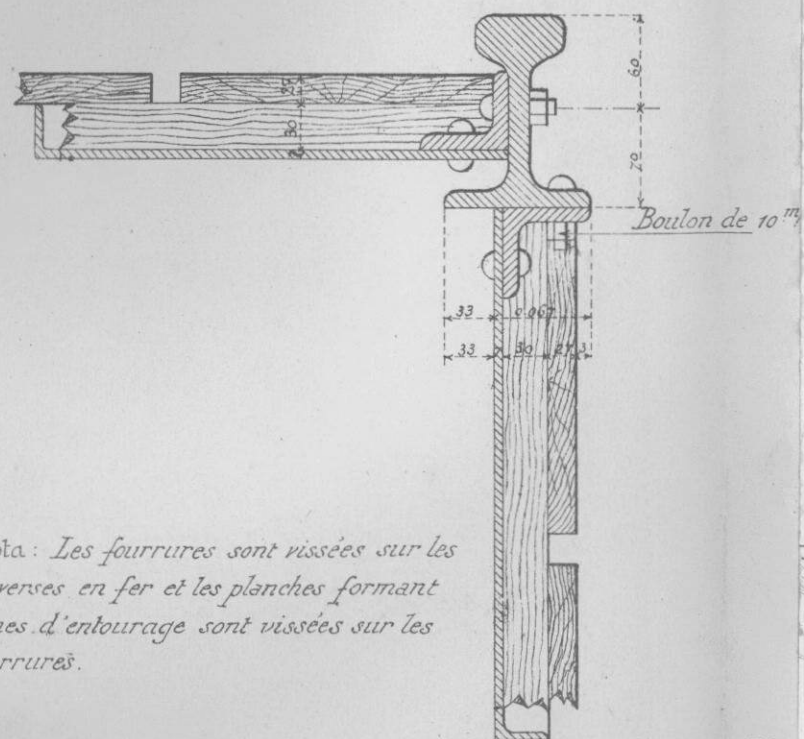
*Assemblage des poteaux et des traverses.*

*Coupe suivant AB.*

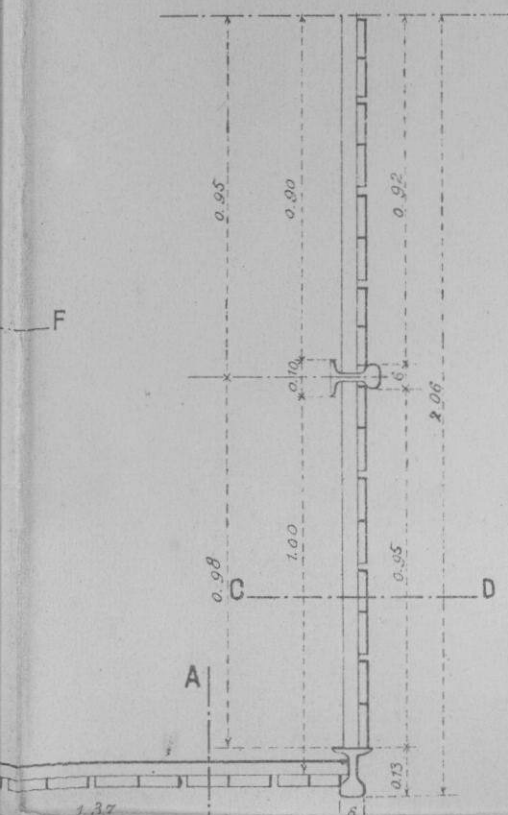
*Coupe suiv*



*Coupe suivant GH.*



*Nota: Les fourrures sont vissées sur les traverses en fer et les planches formant lames d'entourage sont vissées sur les fourrures.*

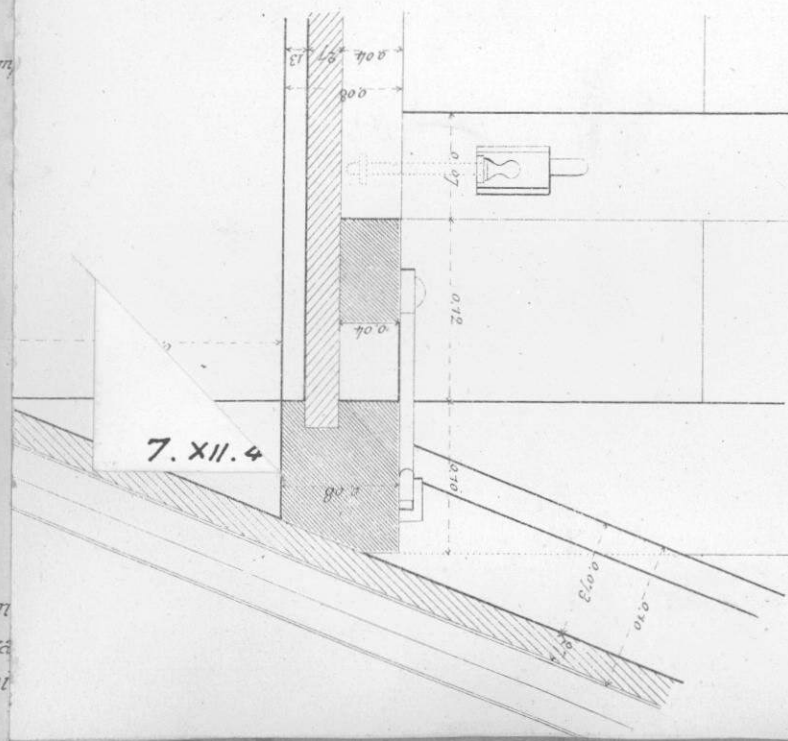


Triadue

Échelle d'ensemble 0.50 pour n  
Échelle des détails 0.2 id.

Nota — Les arretiers, montants, laveses et panneaux  
de la porte ainsi que le chassis du guichet  
seront en chêne .  
Le plancher, le coffre et les remplissages  
seront en sapin.

Traduc



Echelles { Plan  
Eleva  
Détai

