

28

432 LM006/2

- LIGNE DE MORT A LA BOISSONNIERE

- PONT SUR LE LOUET -

. Au Km.: 4+420.

- RECONSTRUCTION -

- APRES DESTRUCTION DE 1944 -

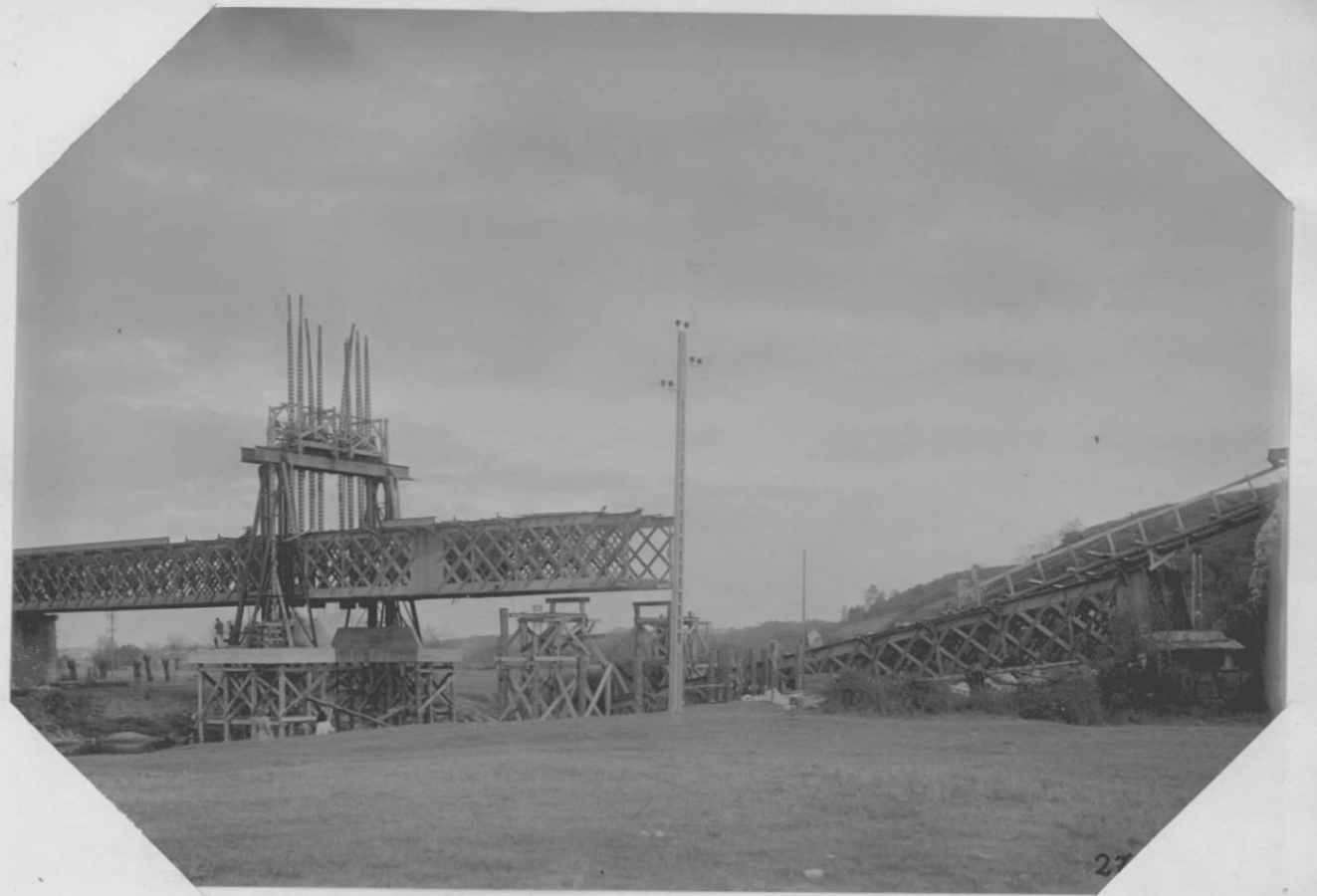
- PHOTOGRAPHIES -

Pont sur le Louet au km: 4+420. Vue du côté pair. le 5.10.44.

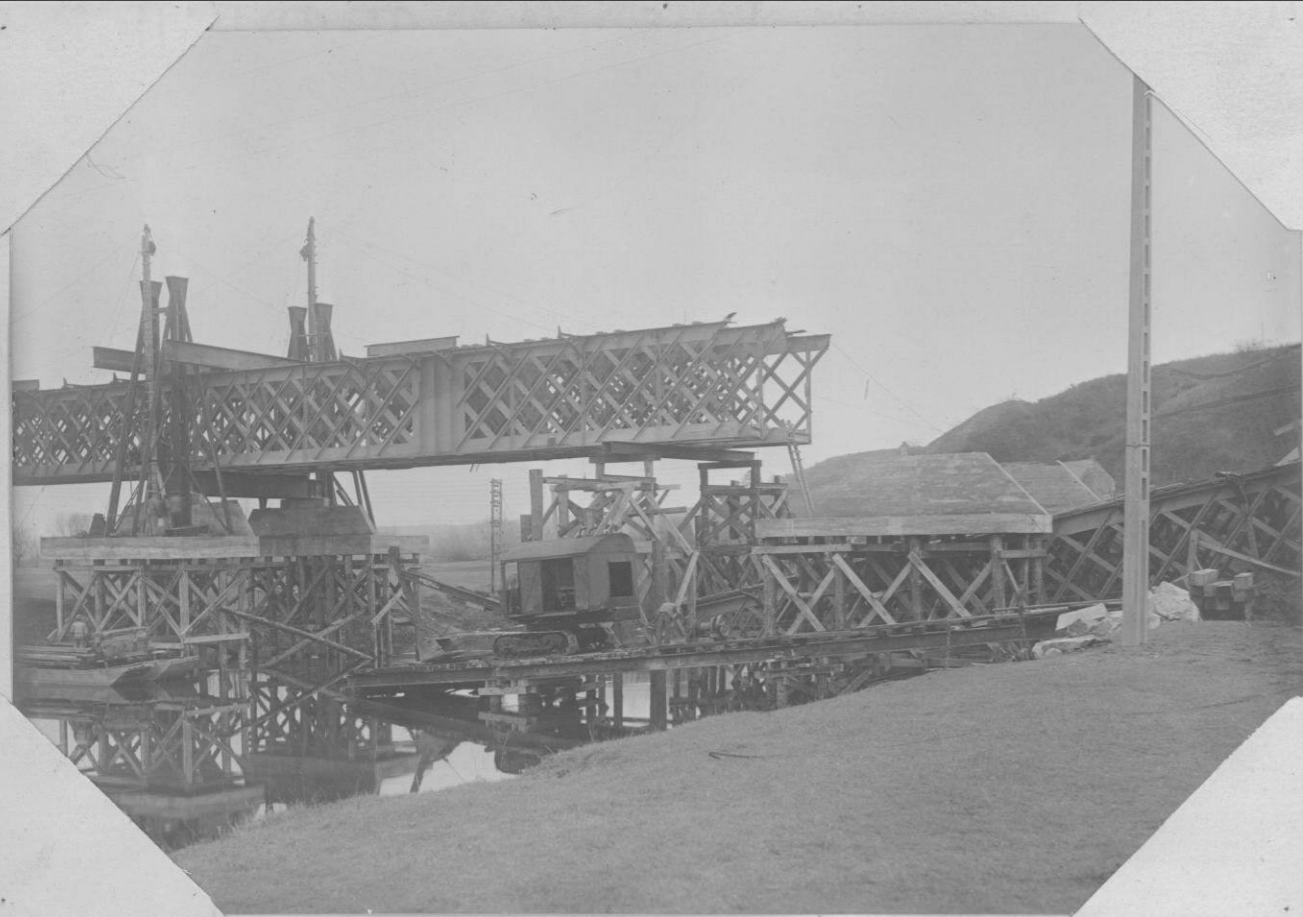


Pont sur le Louet au km: 4+420. Vue du côté impair. le 5.10.44.

— Culée Côté Cholet . le 5.10.44 —



— Le 27.10.45. Vue après relevage du grand tronçon. —



Vue de la culée après réfection des travaux préparatifs au battage
des palplanches pour la reconstruction de la pile. - (6.6.46.)

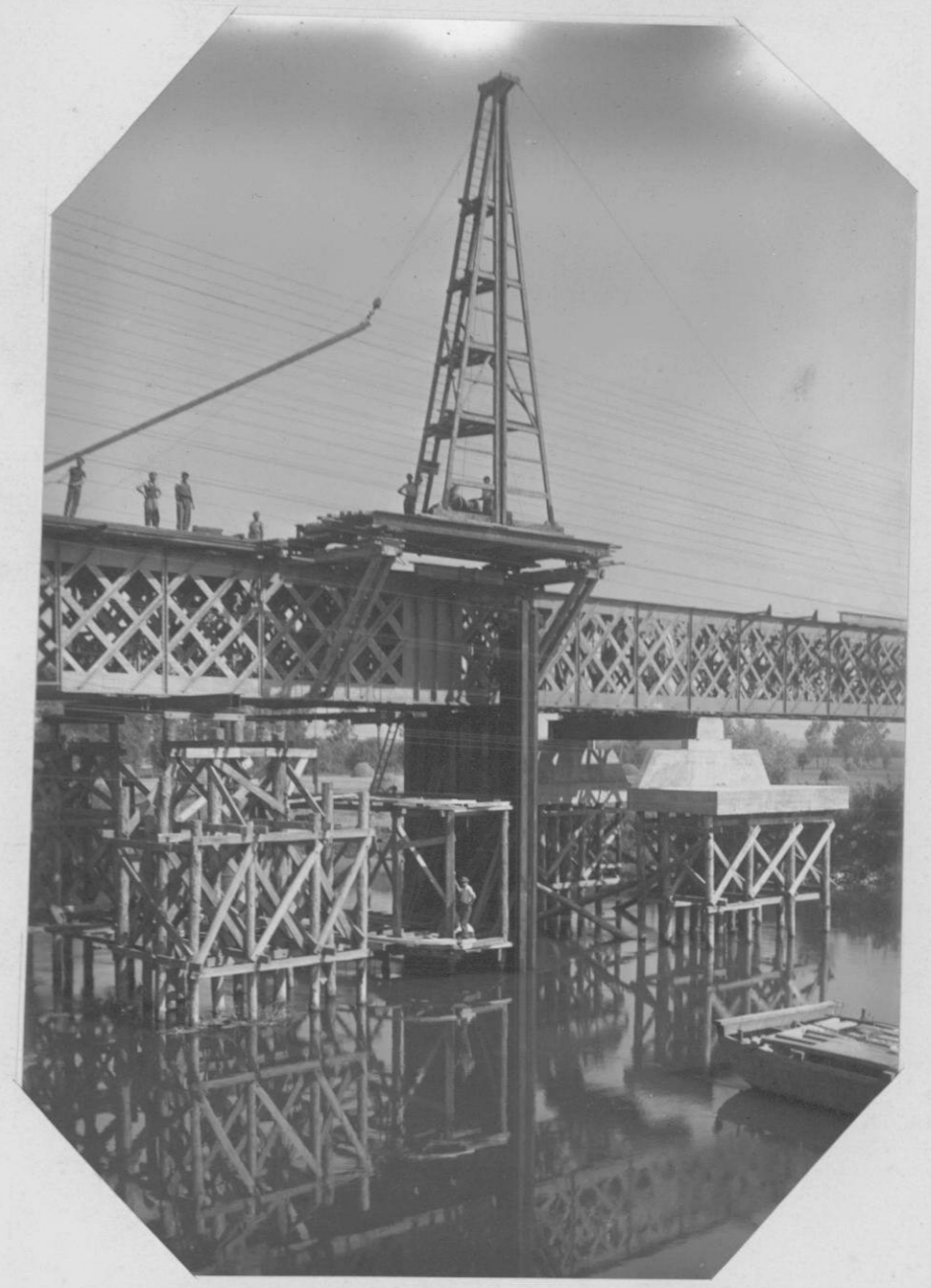
Vue de la déformation des poutrelles du T.M. - (6.6.46)

Vue de la déformation des poutrelles du T.M. (6.6.46) -



Reconstruction de la pile en rivière - Pose de l'enceinte de palplanches - La suspension -

Vue amont prise le 11 Juillet 1946.



Reconstruction de la pile en rivière..

Pose de l'enceinte de palplanches.. L'assemblage..

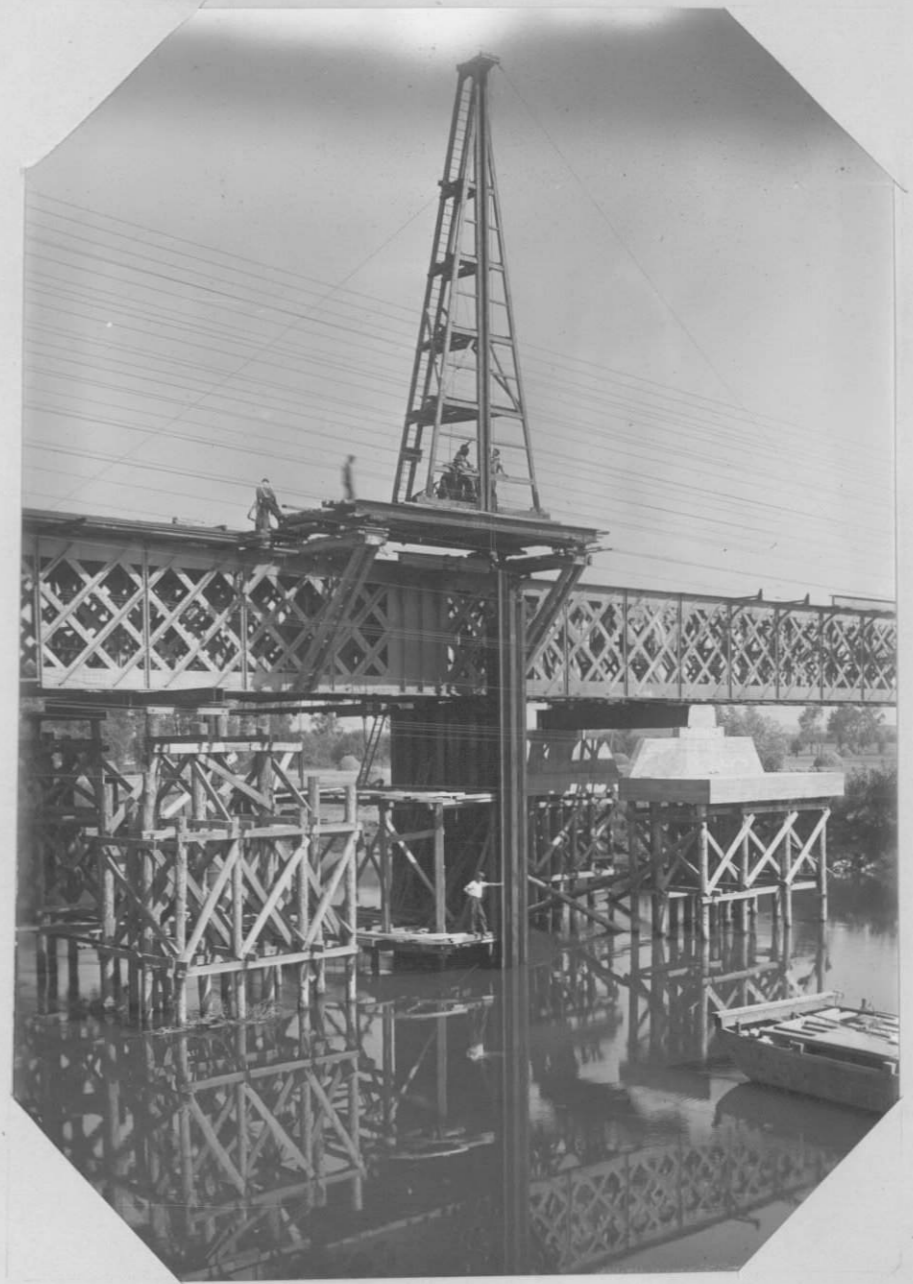
Vue amont prise le 11.7.46..



Reconstruction de la pile en rivière..

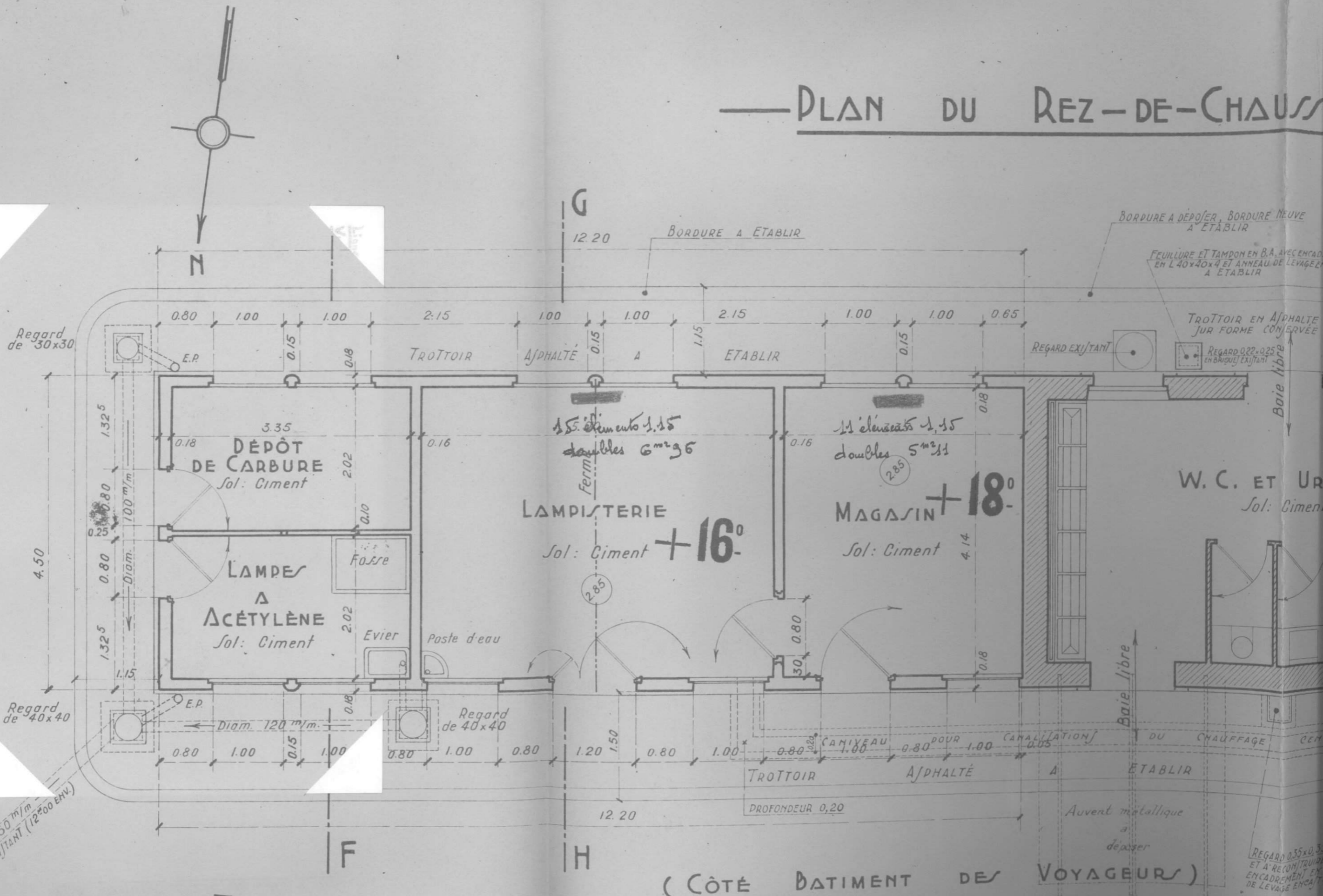
Pose de l'enceinte de palplanches.. la mise en fiche..

Vue amont prise le 11.7.46..



PLAN DU REZ-DE-CHAUS

(CÔTÉ TOURS)



-5°

(CÔTÉ BATIMENT DES VOYAGEURS)

NOTA: Les indications figurant sur les dessins et sur la feuille de renseignements complémentaires jointe se rapportent à la Série des Prix de la Région Ouest de ces Annexes.