

432LM005/3

Tunnel de Chantenay
et Anneau Dubreil

Photographies.

M^e. Alias

③

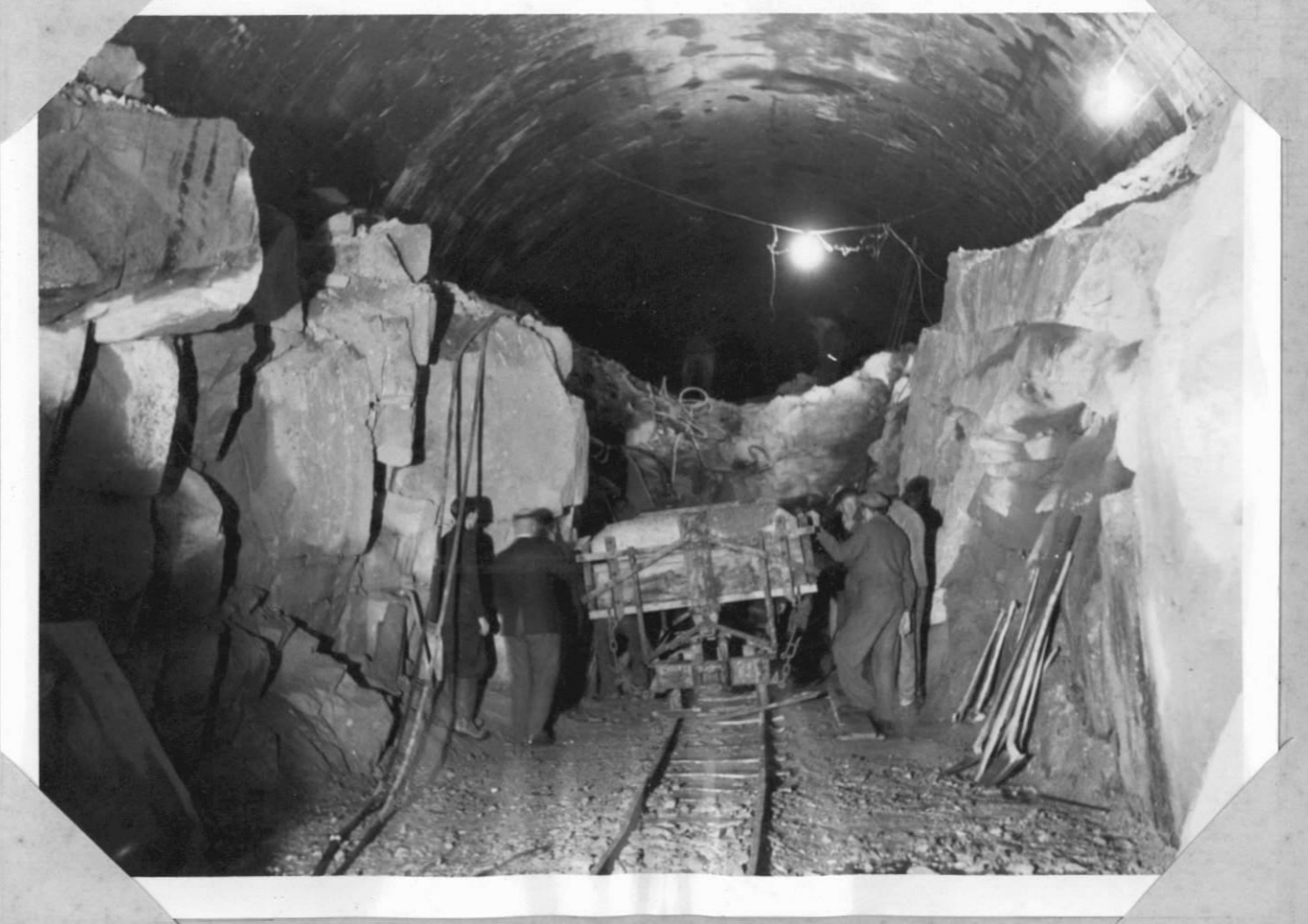
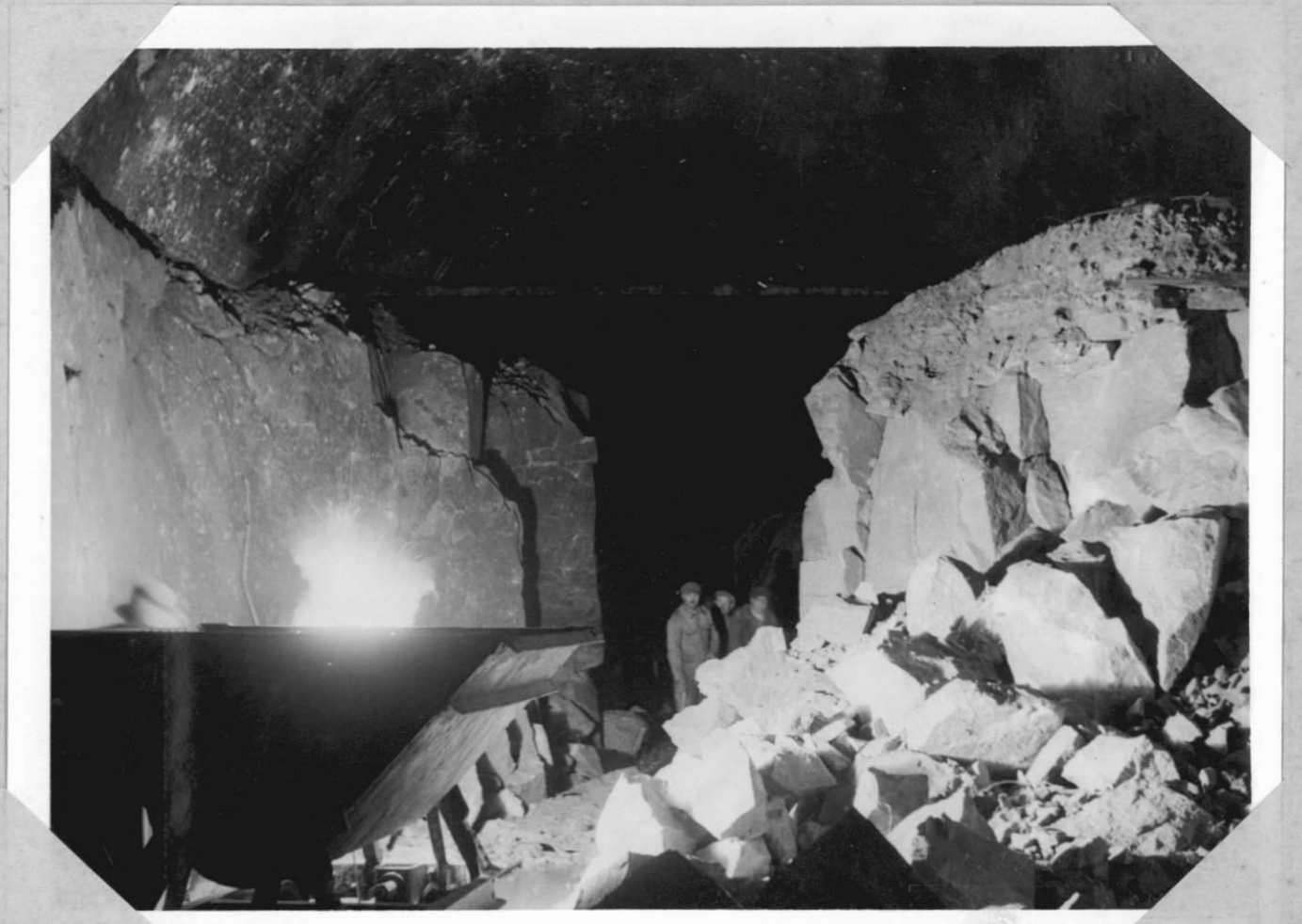
*Tunnel de Chantenay.
et Anneau Dubreil.*

Reprise des Travaux.

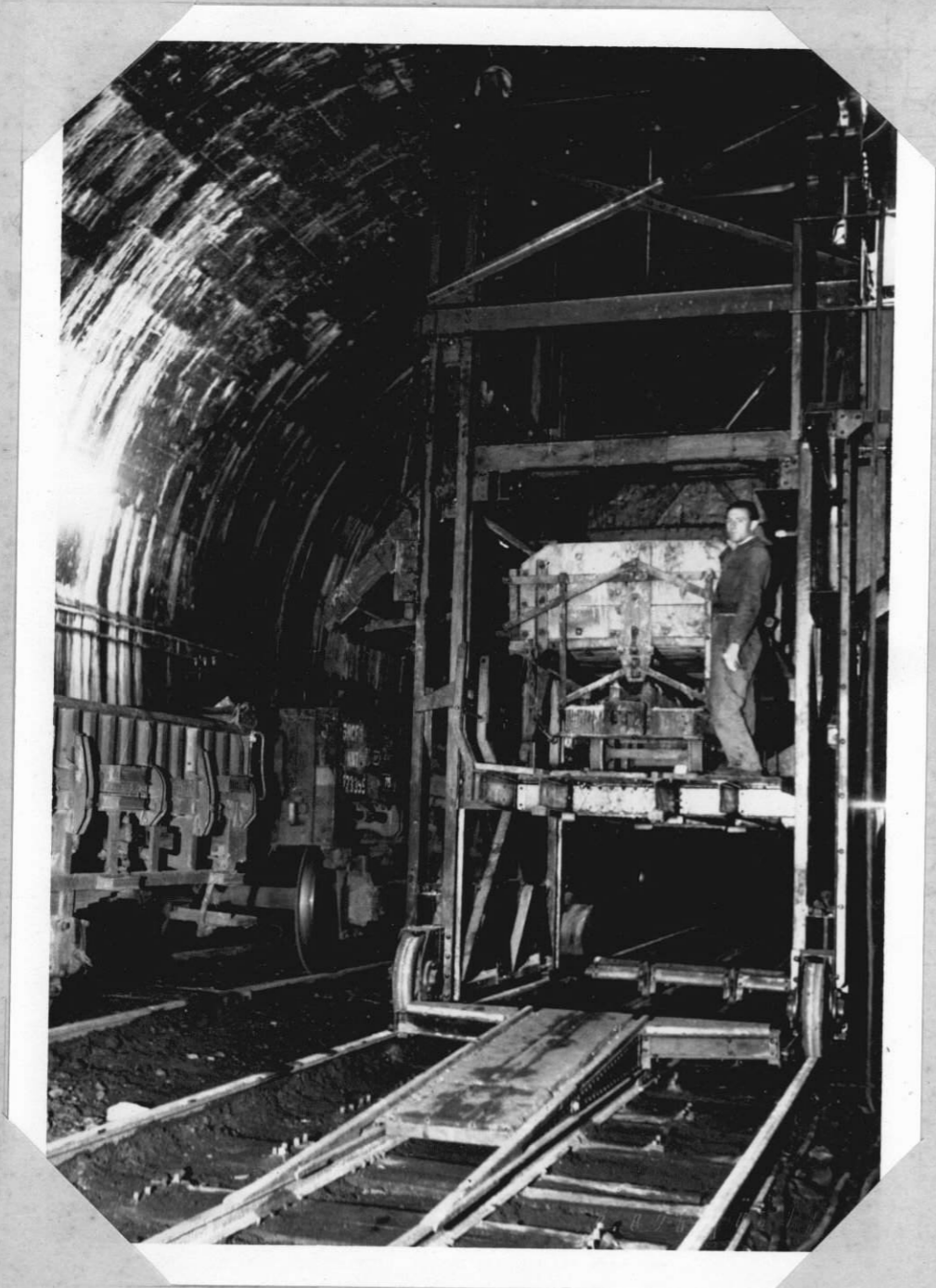
(MAI 1946.)

Attaque du grand stross - Côté Baboneau. -

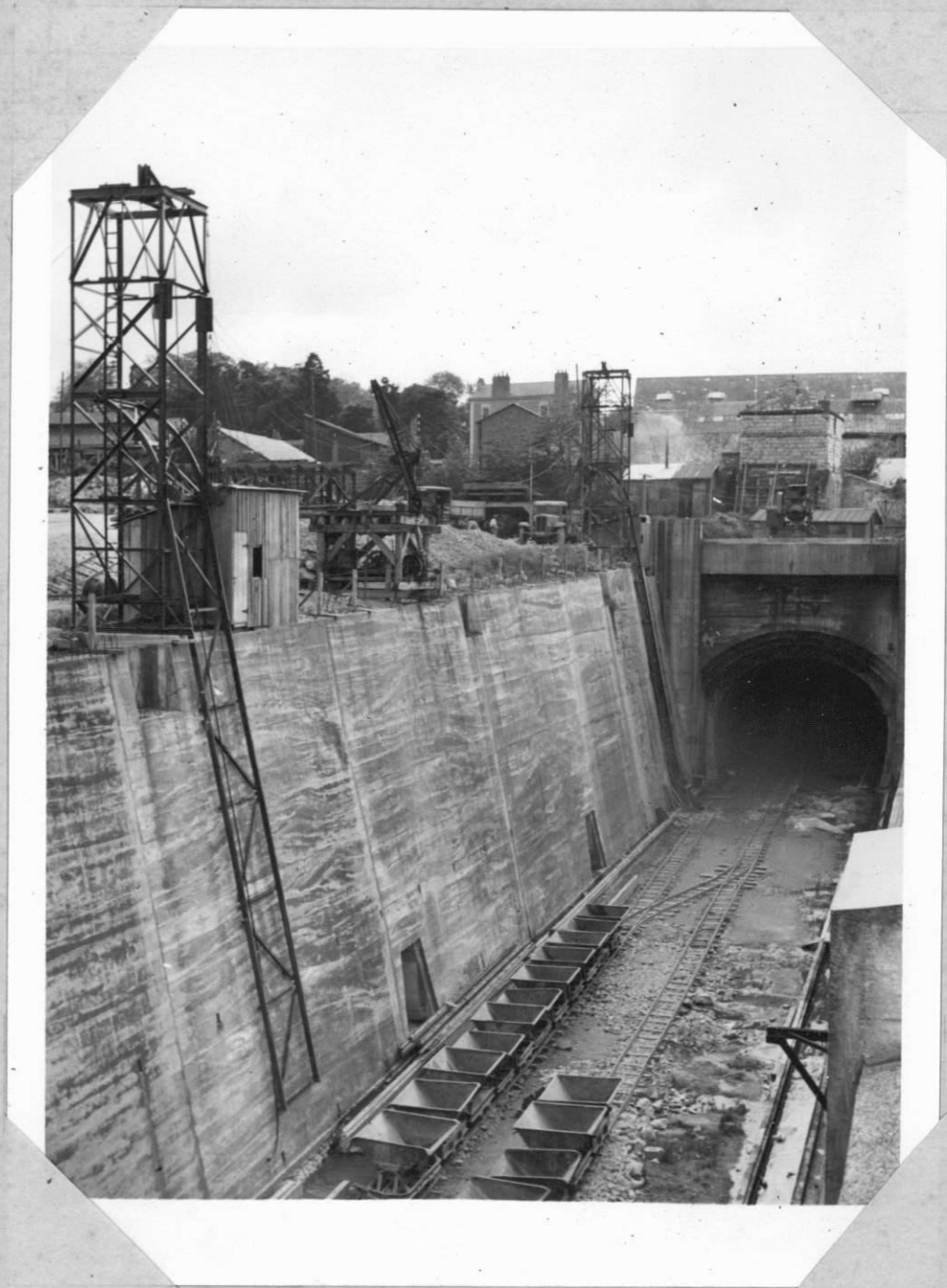
Grande faille allant du niveau des naissances à l'axe du tunnel. - (Mai 1946.) -



Côté Chantenay. - Evacuation des déblais par wagons SNCF.
Chargement par élévateur électrique mobile de 60 cv..
Mai 1946

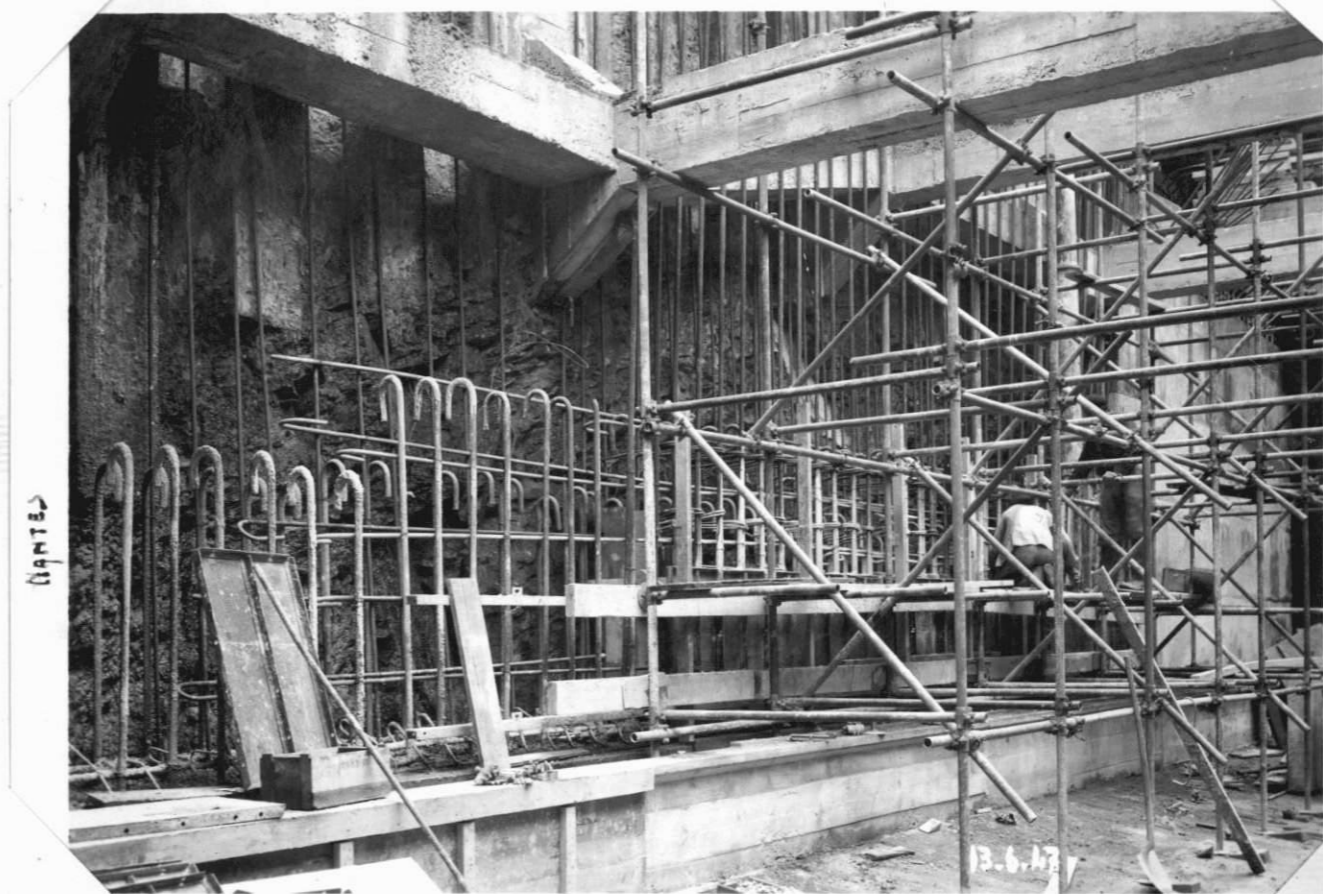


Côté Baboneau. - Evacuation des déblais par camions :
2 élévateurs électriques fixes de 40 cv..
(N° 1 en service , N° 2 en montage.) Mai 1946.



Détail du ferrailage et amorce des piédroits côté Sud.

Sud



NANTES

Chantenay

NORD

Nord



Chantenay

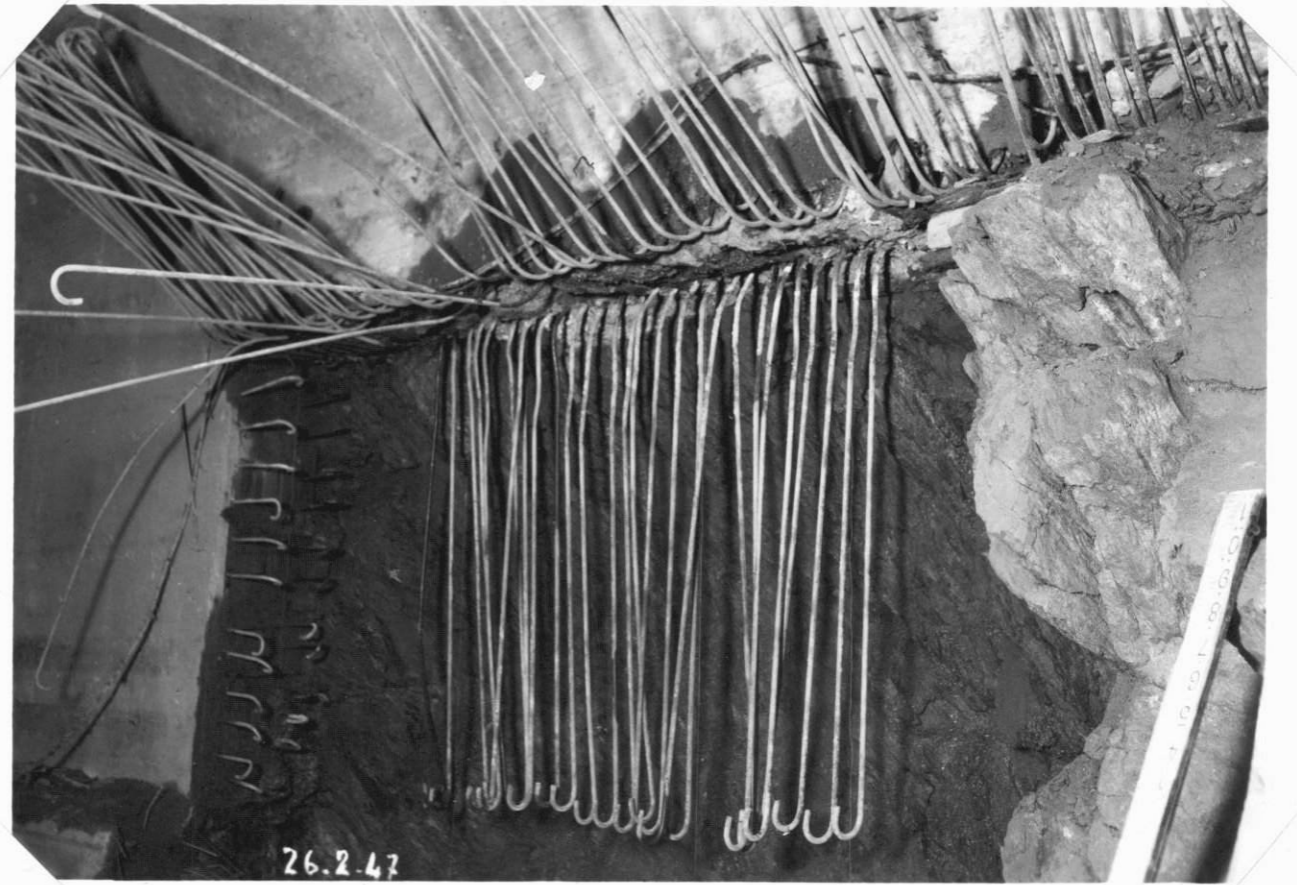
NANTES

Sud

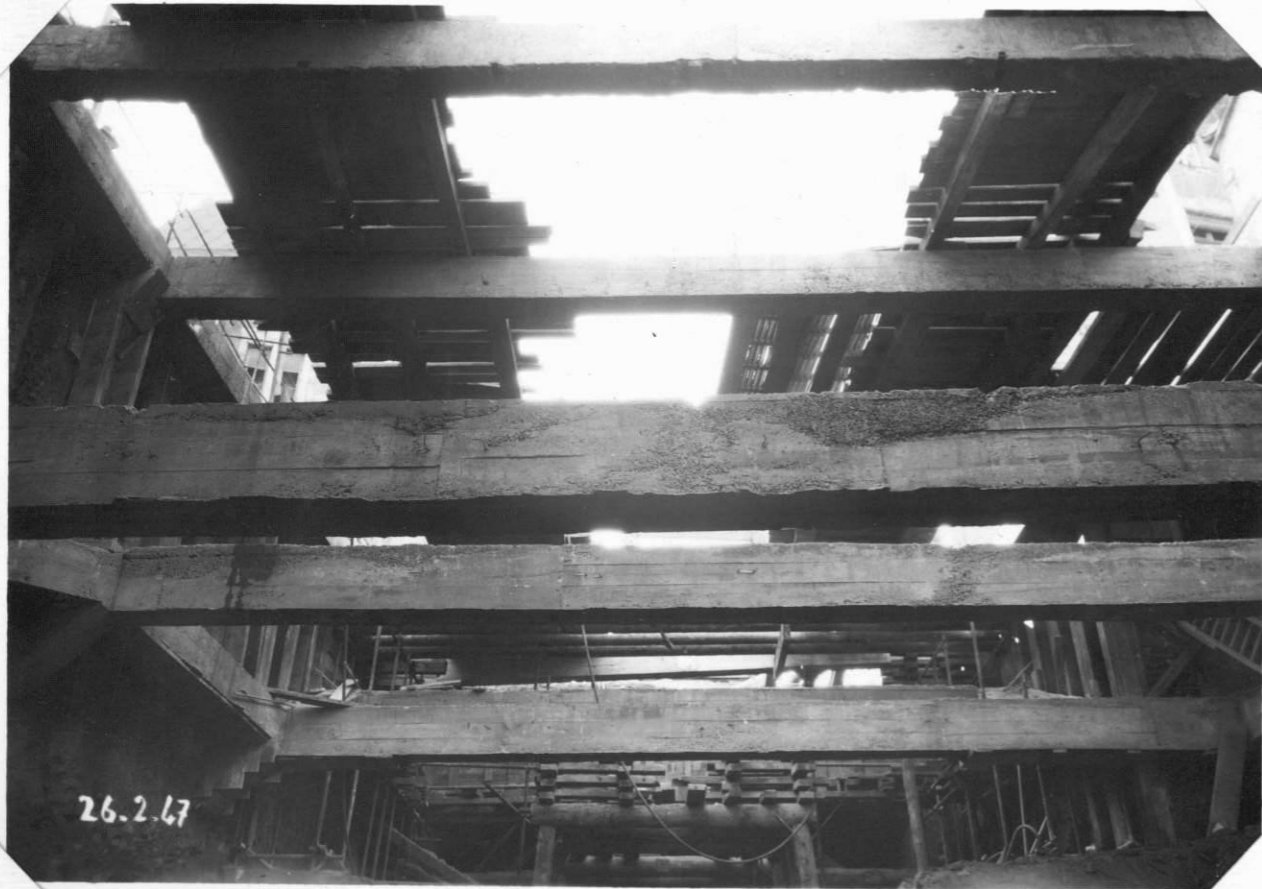
ANNEAU DUBREIL..

Partie en sous-œuvre.. Barres en attente sous la retombée de la voûte.

Partie en sous-œuvre.. Redressement des barres en attente s/la retombée de la voûte.



côté Nantes



Sud

Nord

côté Chantenay

