

2

432LM003/8

- LIGNE D'ANGERS À SEGRÉ -

- PONT DE LA MAINE -

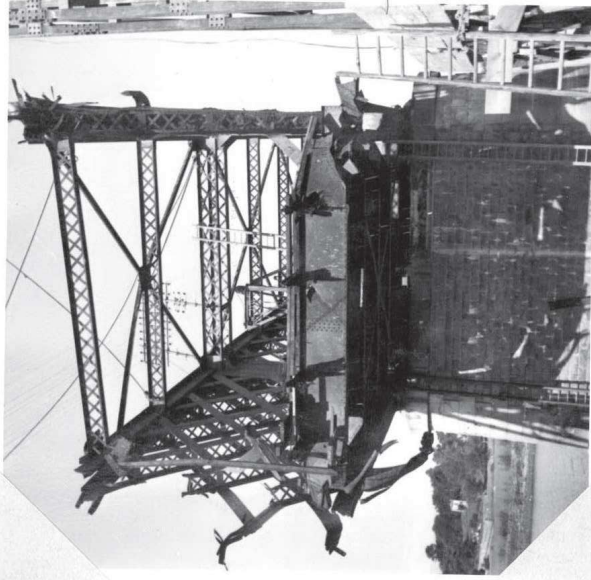
- AU Km.: 349+328 -

- RECONSTRUCTION -

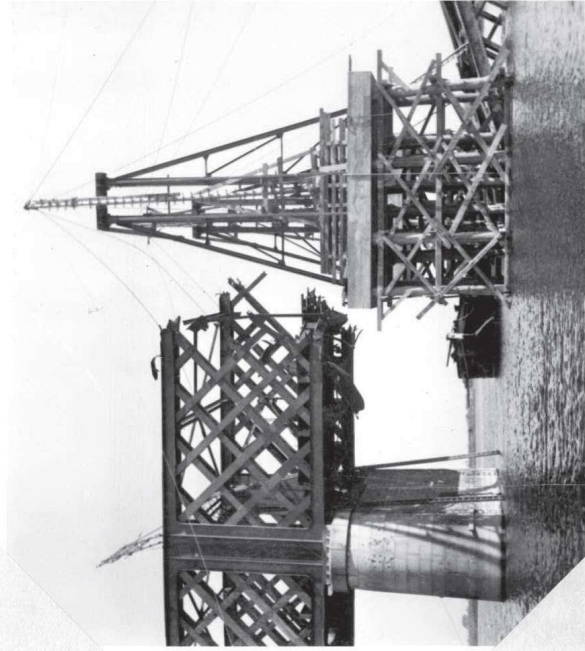
- APRÈS DESTRUCTION DE 1944 -

- PHOTOGRAPHIES -

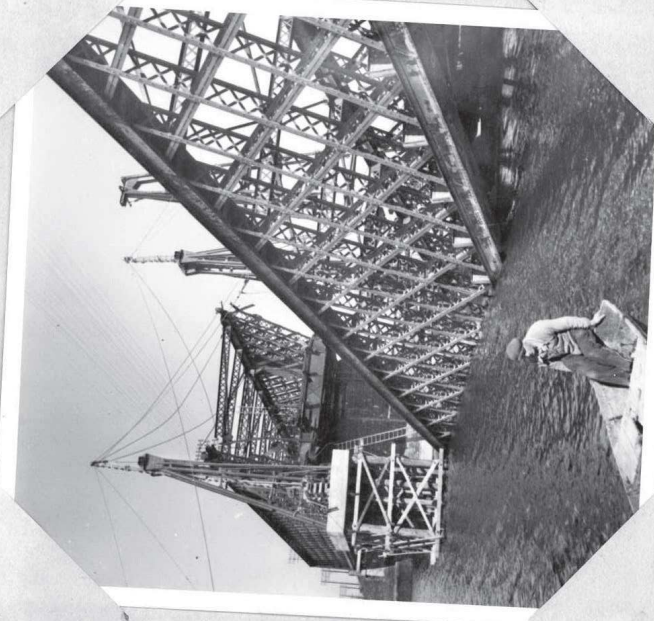
- Vue dans l'axe prise du côté d'Angers -
- Le 29.9.44 -



- Pont sur la Maine - Vue Aval - le 29.9.44 -



- Vue Aval de la palée Aval -
- Le 29.9.44 -

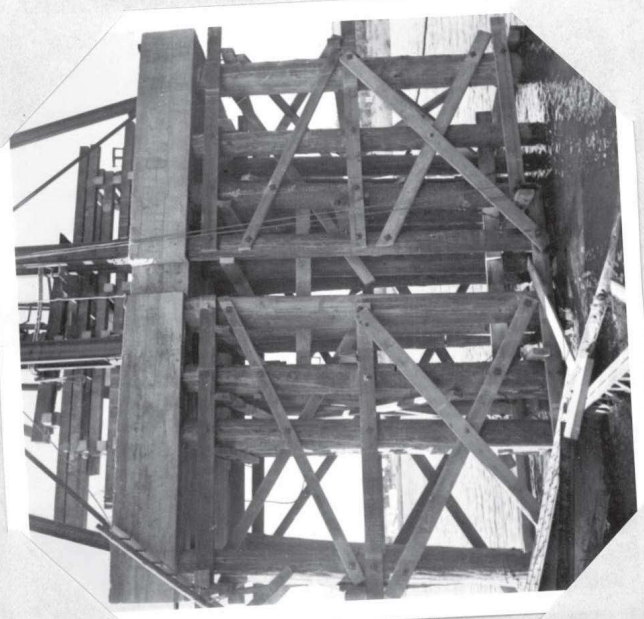


- Vue Aval - Côte Angers -
- Le 29.9.44 -

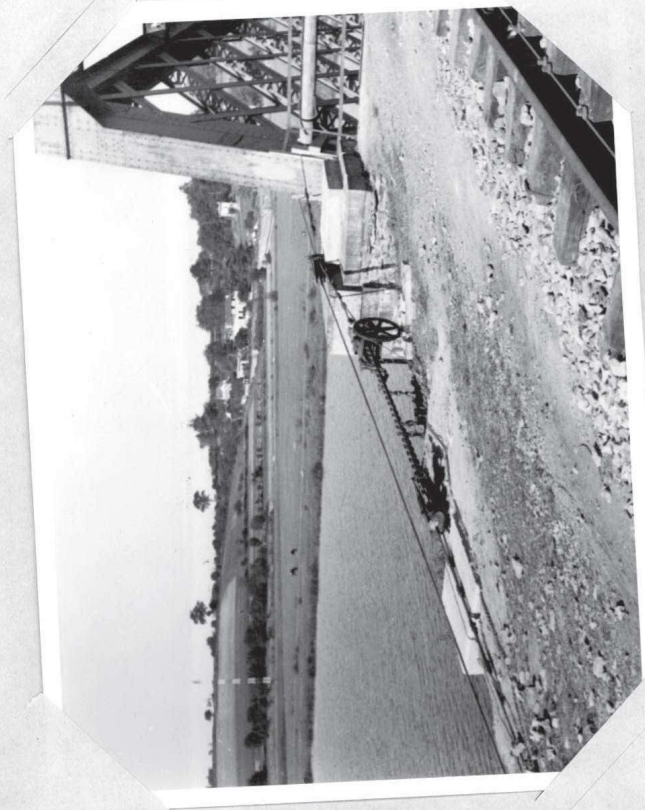
- Détail de la Culée. Côté Angers. côté Aval. -
- Le 29.9.44 -



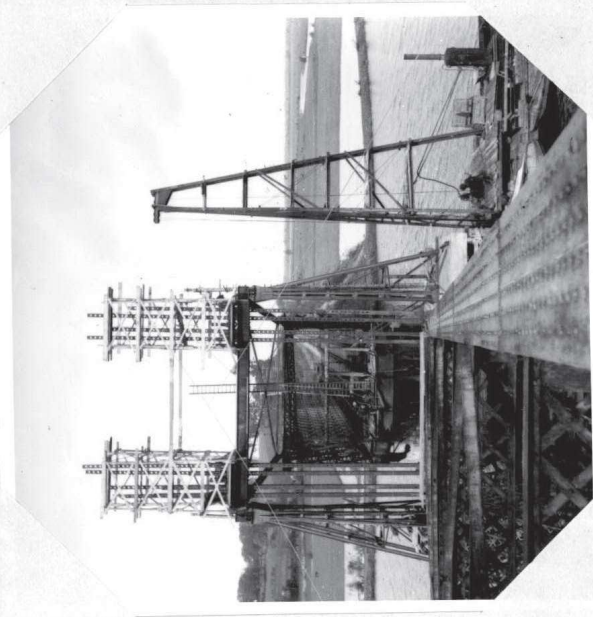
- Vue Amont de la palée Aval -
- Le 29.9.44 -



- Chevalet contre-Culée. Côté Angers. -



- Vue dans l'axe. Prise du côté d'Angers -
- Le 12.10.44 -



- Vue d'Aval au 12.10.44 -

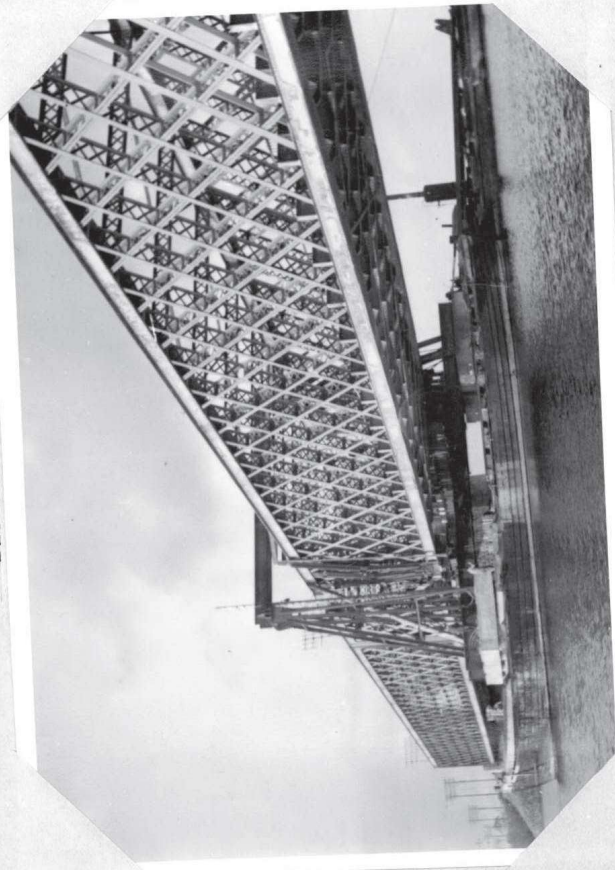


- Vue d'Aval au 15.11.44 -



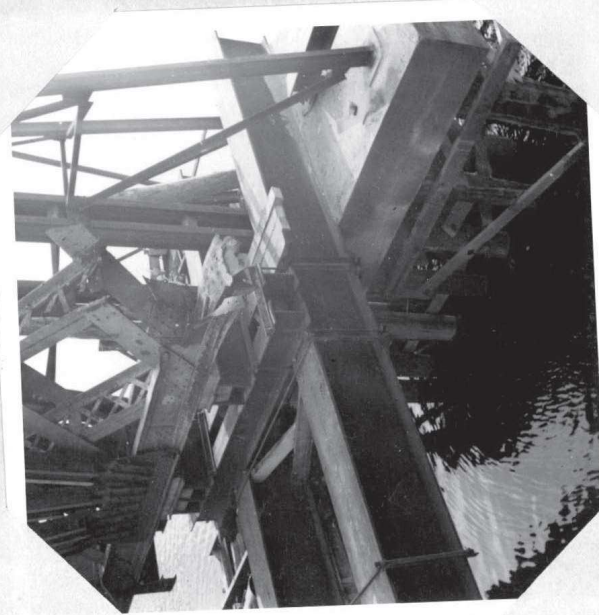
- Vue d'Aval, du côté d'Angers -

- Vue d'Aval, du côté d'Angers -
- Le 15.11.44 -



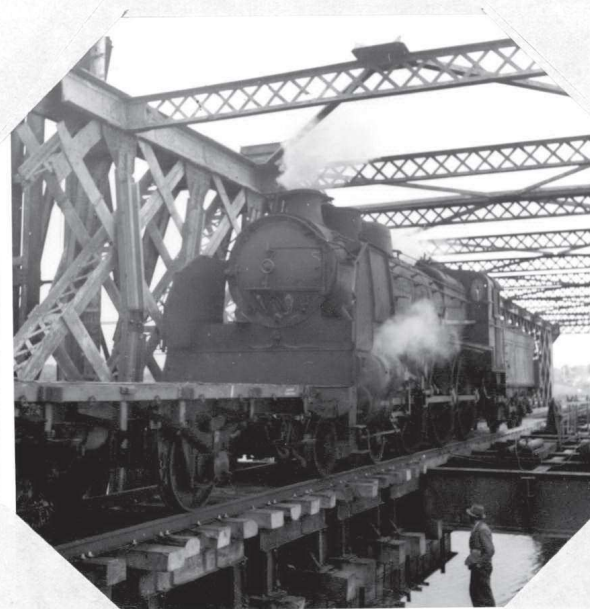
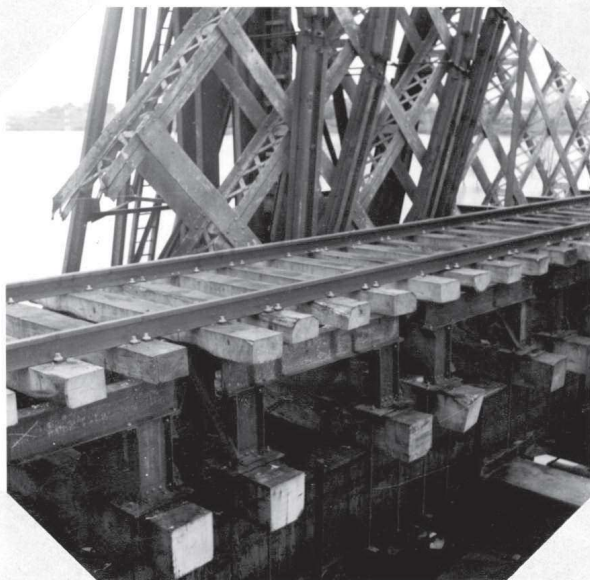
La Breche, vue d'Aval -

Défection de la Breche
- Détail côté Aval vu du côté Segré -
- Le 15.11.44 -



- Poutres entre Dalées no. -
- Le 15.11.44 -

- Voie posée sur la brèche m -
- Le 15.11.44 -



- Essais du 15.11.44. -