

— M<sup>r</sup> Allia —

Anges - Nauts

54

432 LM003/5

— LIGNE DE TOURS AU CROISIC —

— P.I. DE FRÉMUR —

. Au Km: 343+436.

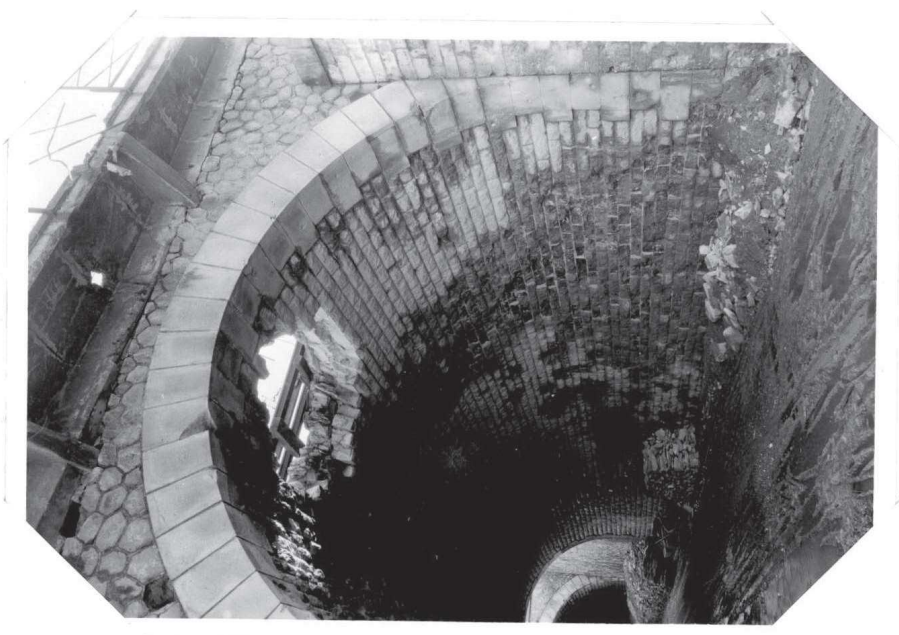
— RECONSTRUCTION —

— APRÈS DESTRUCTIONS DE 1944 —

— PHOTOGRAPHIES —



Vue inférieure gauche. le 21.2.45



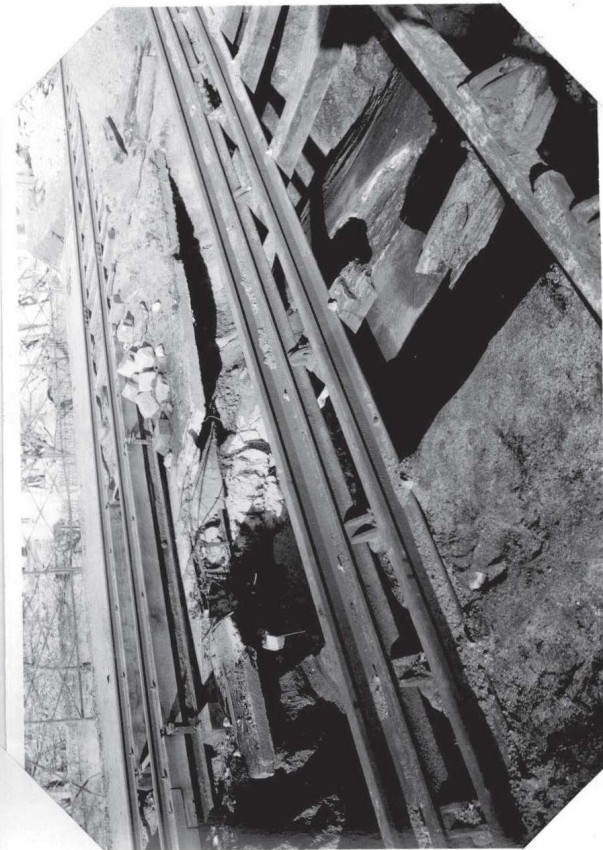
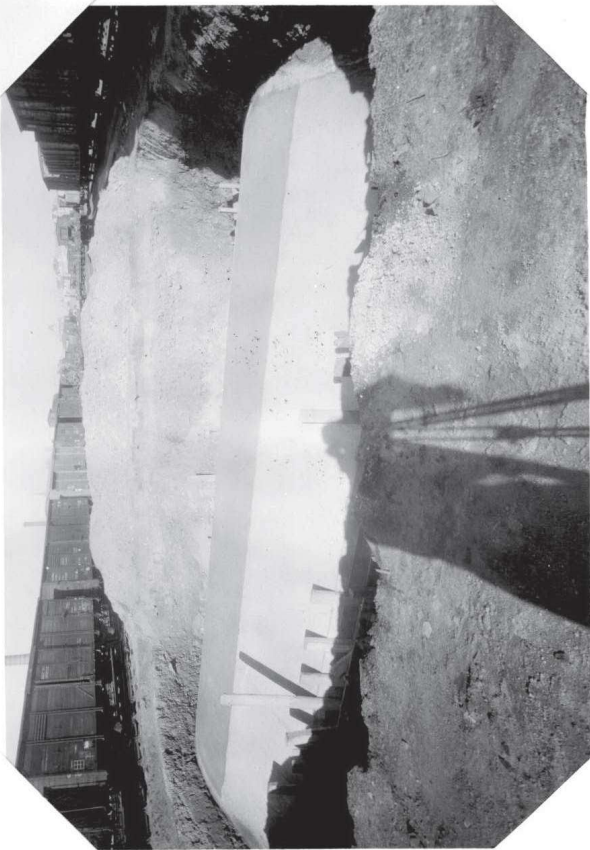
Vue inférieure droite. le 21.2.45



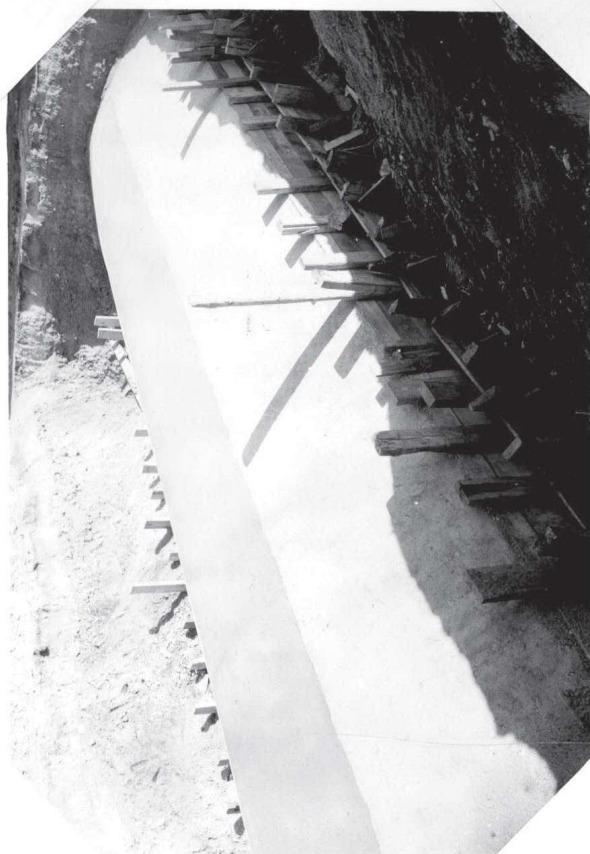
—Vue supérieure de la brèche le 21.2.45—



—Port Noir. Remise en état d'une voûte. le 28.2.45—



—Vue supérieure de la brèche 21.2.45—



—Vue vers la tête Sud. le 28.2.45—



Mur de soutènement... Rue Deni Papia...  
(près Pont Noir - Tête Nord...)



Vue vers la tête Nord. le 28.2.45

