

55

h32LM003/H

— LIGNE DE TOURS AU CROISIC —

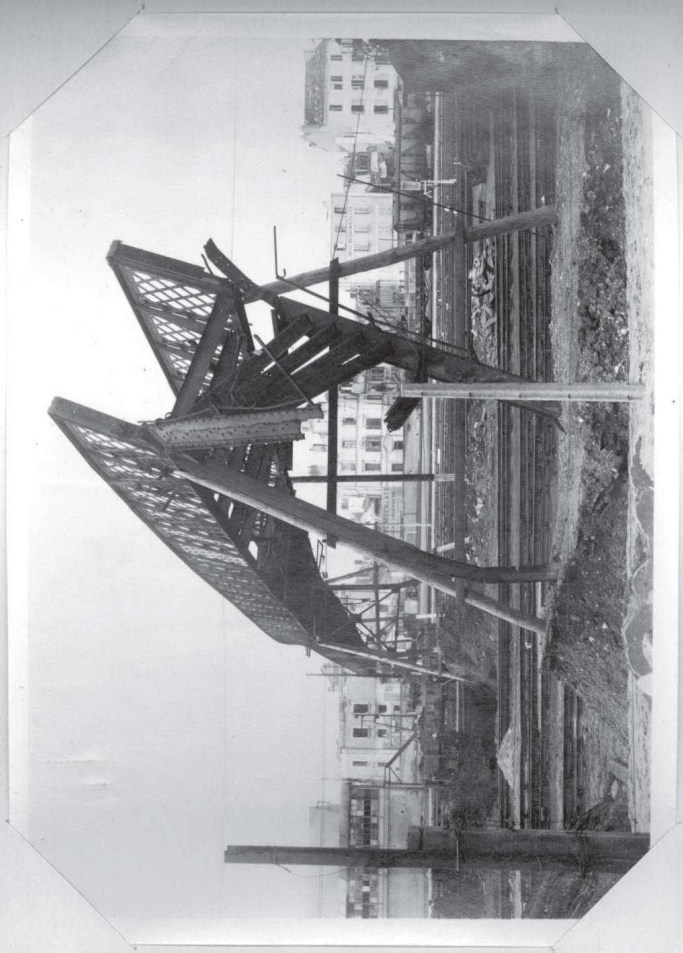
≡ PASSERELLE D'ANGER ≡

. Au Km.: 343+125.

— RECONSTRUCTION —

— APRES DESTRUCTIONS DE 1944 —

— PHOTOGRAPHIES —



—Passerelle d'Angers - Vue générale - 1e 4.1.45—



—Déformation des travées 1 et 2—