

-703-

ANCIENNE DOCHE DE S^T NAZAIRE

PHOTOGRAPHIES DES DESTRUCTIONS

GARE DE S^T NAZAIRE -

B.V. DE DONGE -

STATION DE S^T ANDRÉ DE, EAUX -

P.M. 352 -

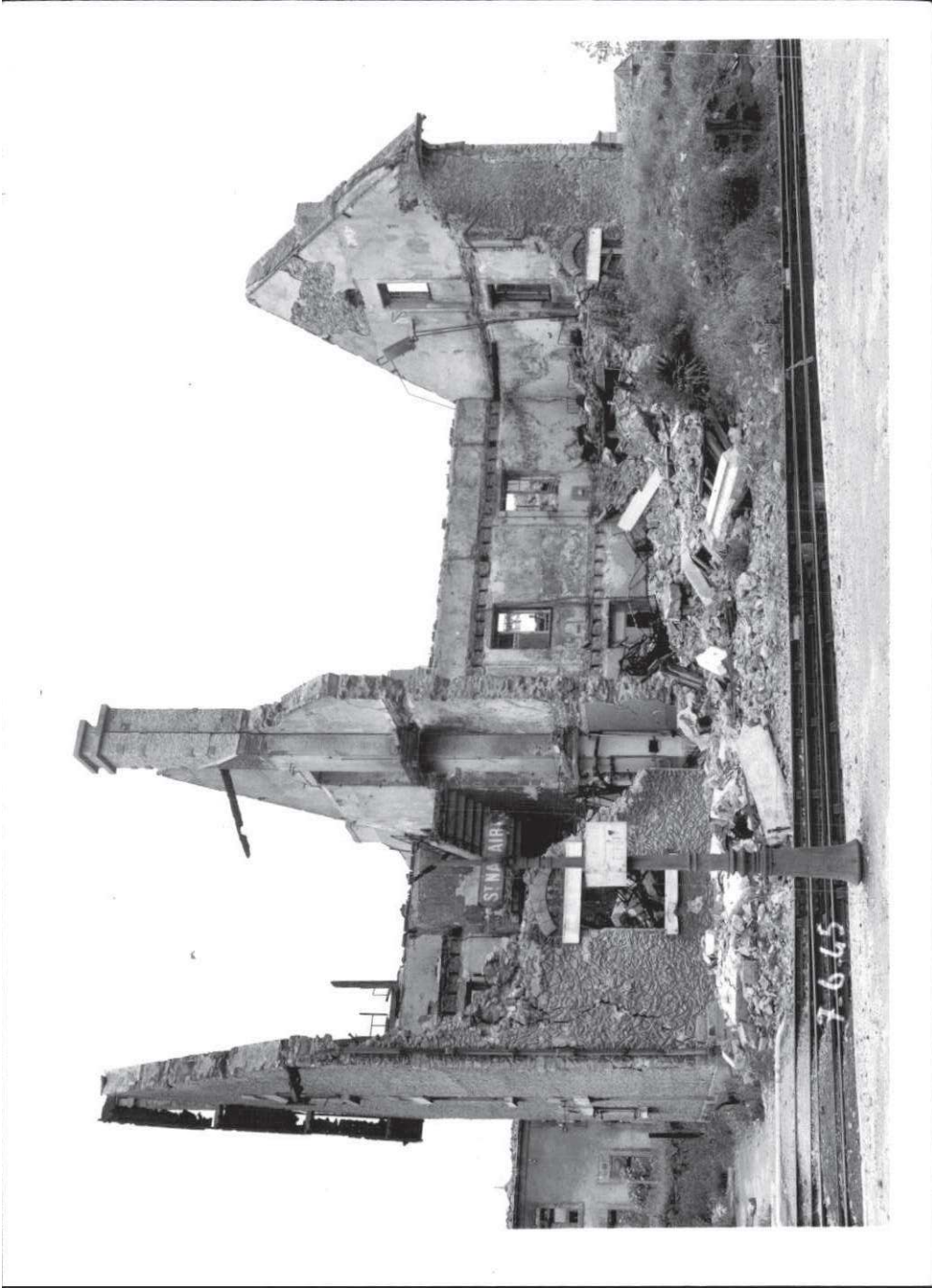
P.I. AU P.K. 479+100 -

B.V. DE CORDEMAIS -

HALLE ET COUR PV. S^T Nazaire -

juin 45

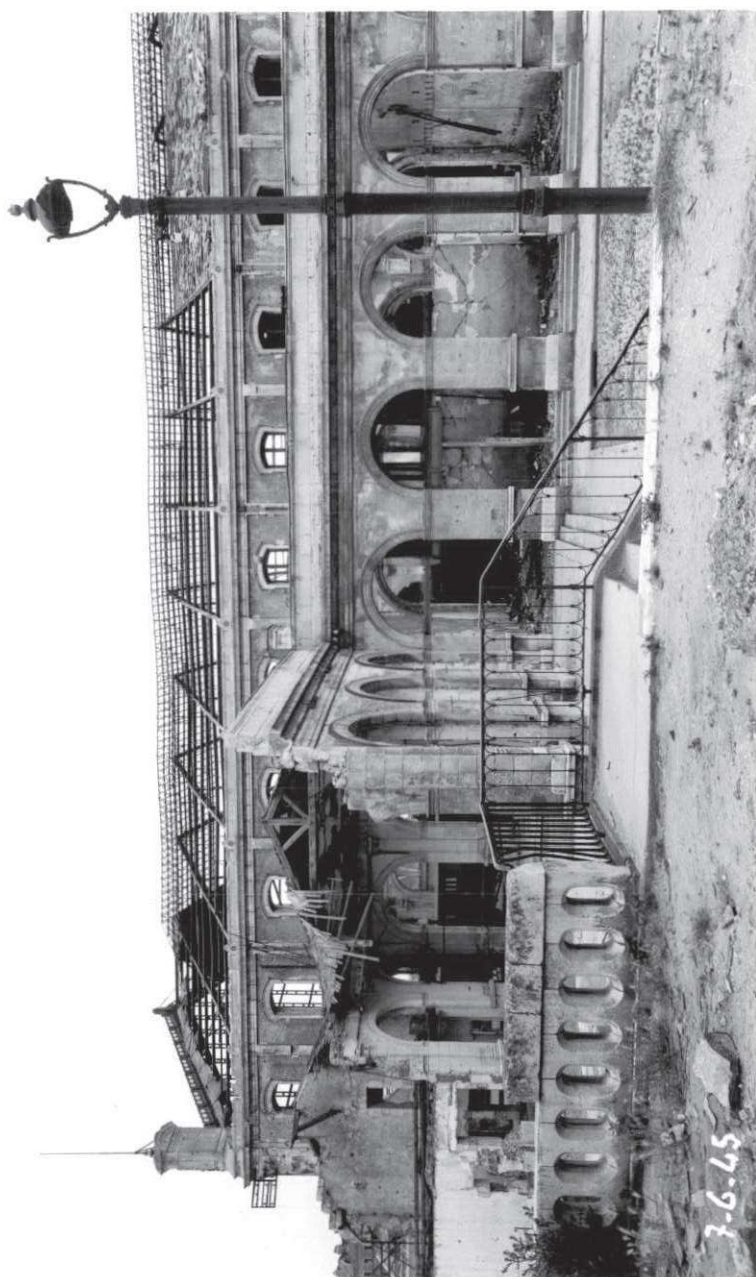
Gare de S^t Nazaire

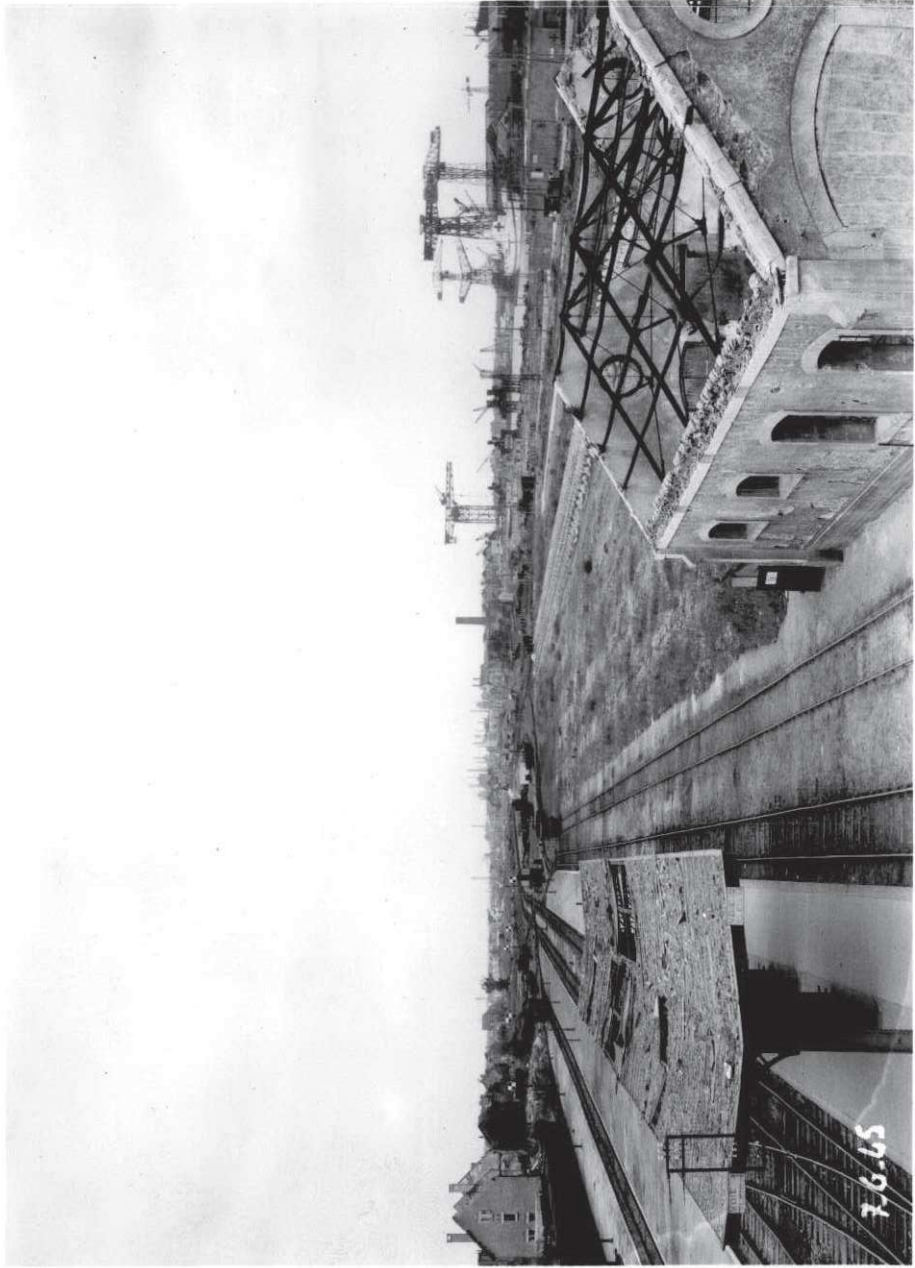






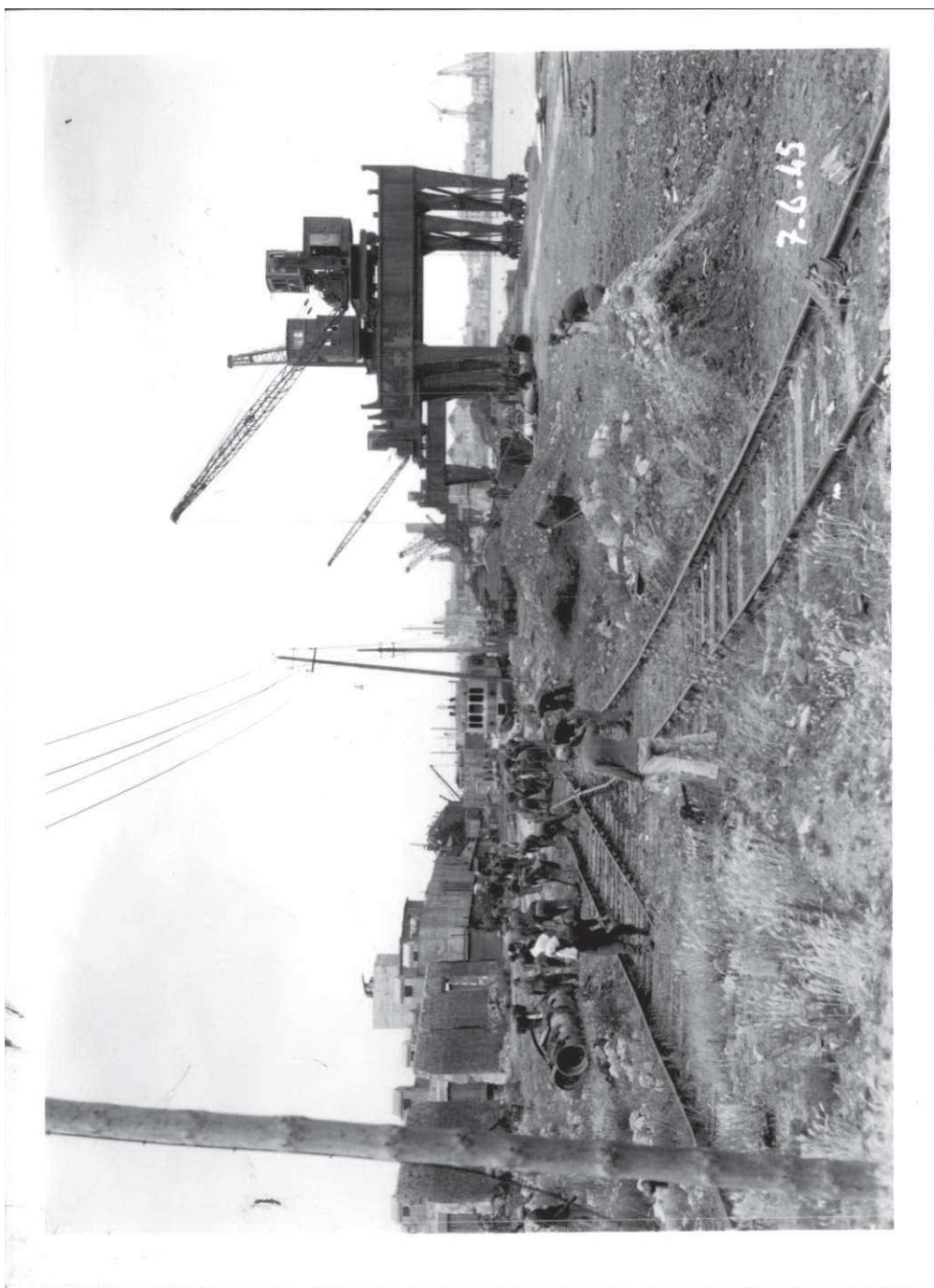
7.6.45



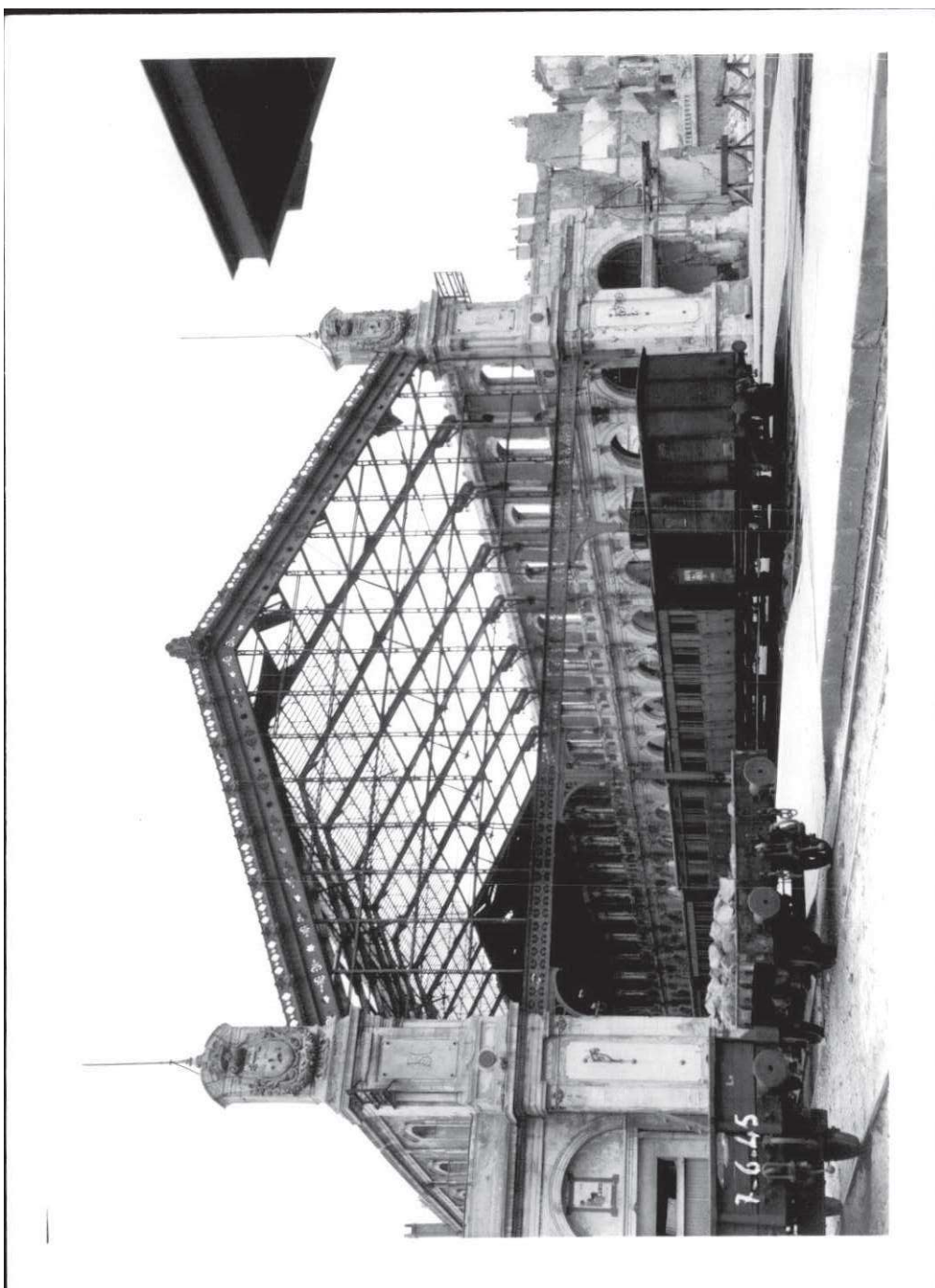


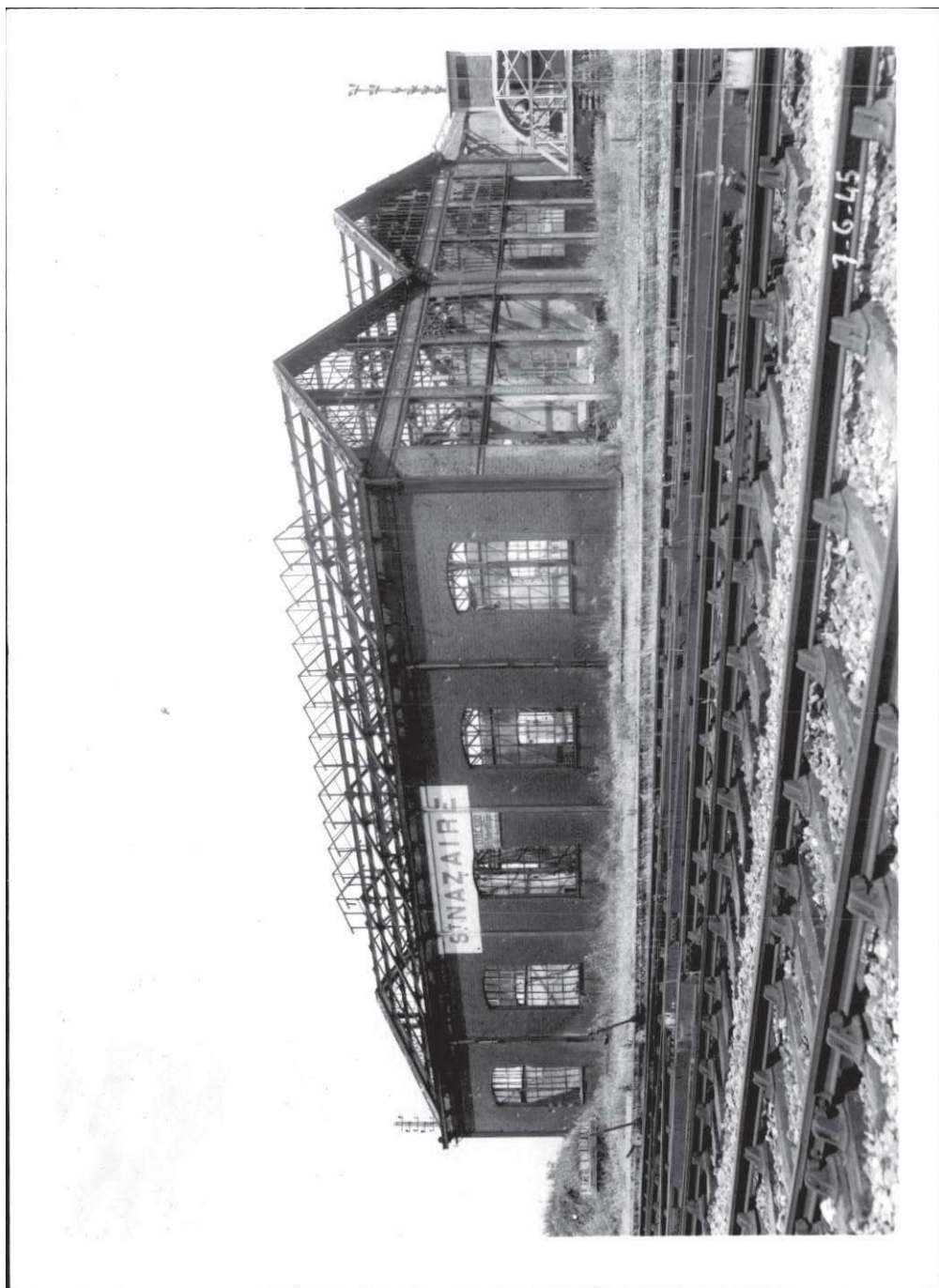
57-94

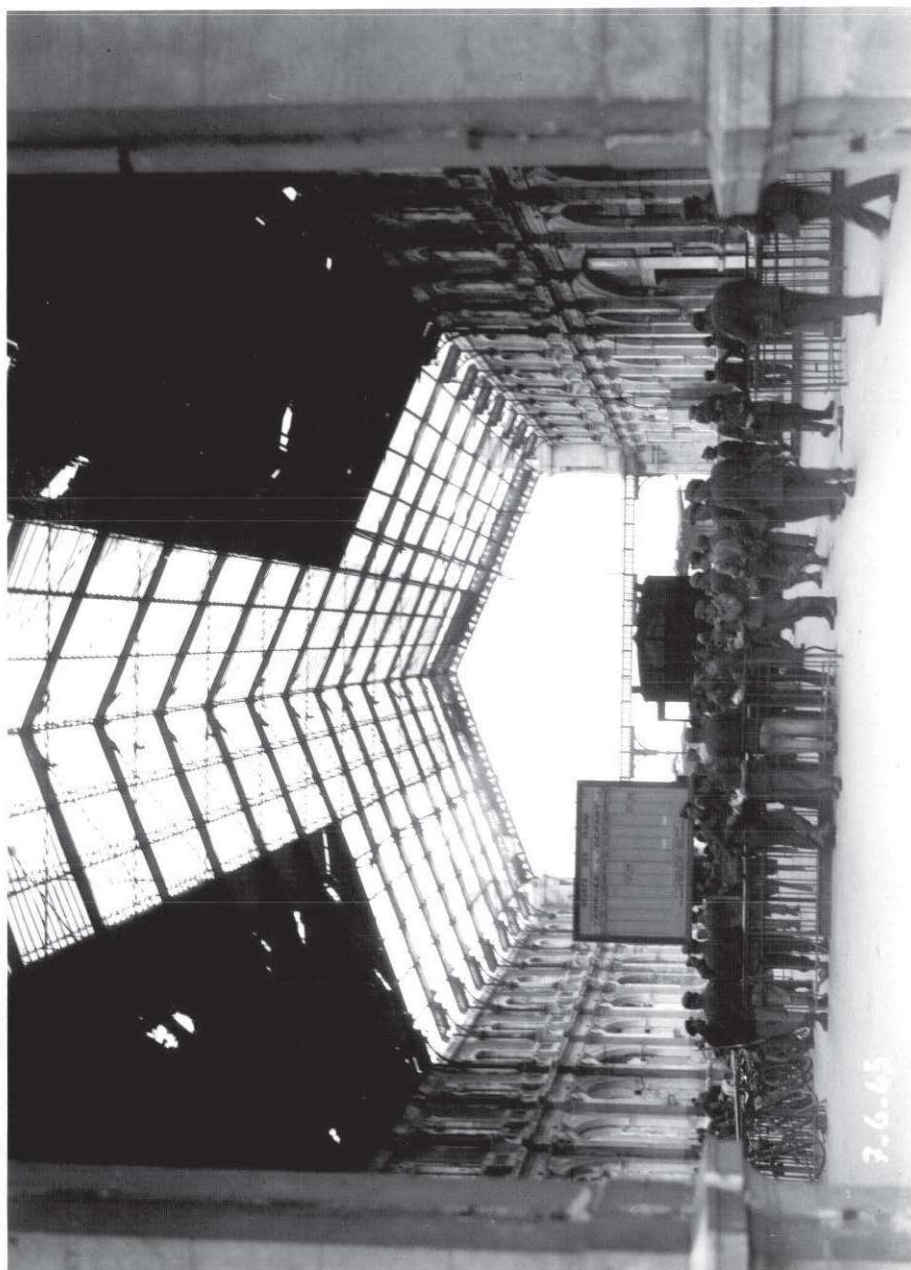
Que de Pérouse
Vos du Pot



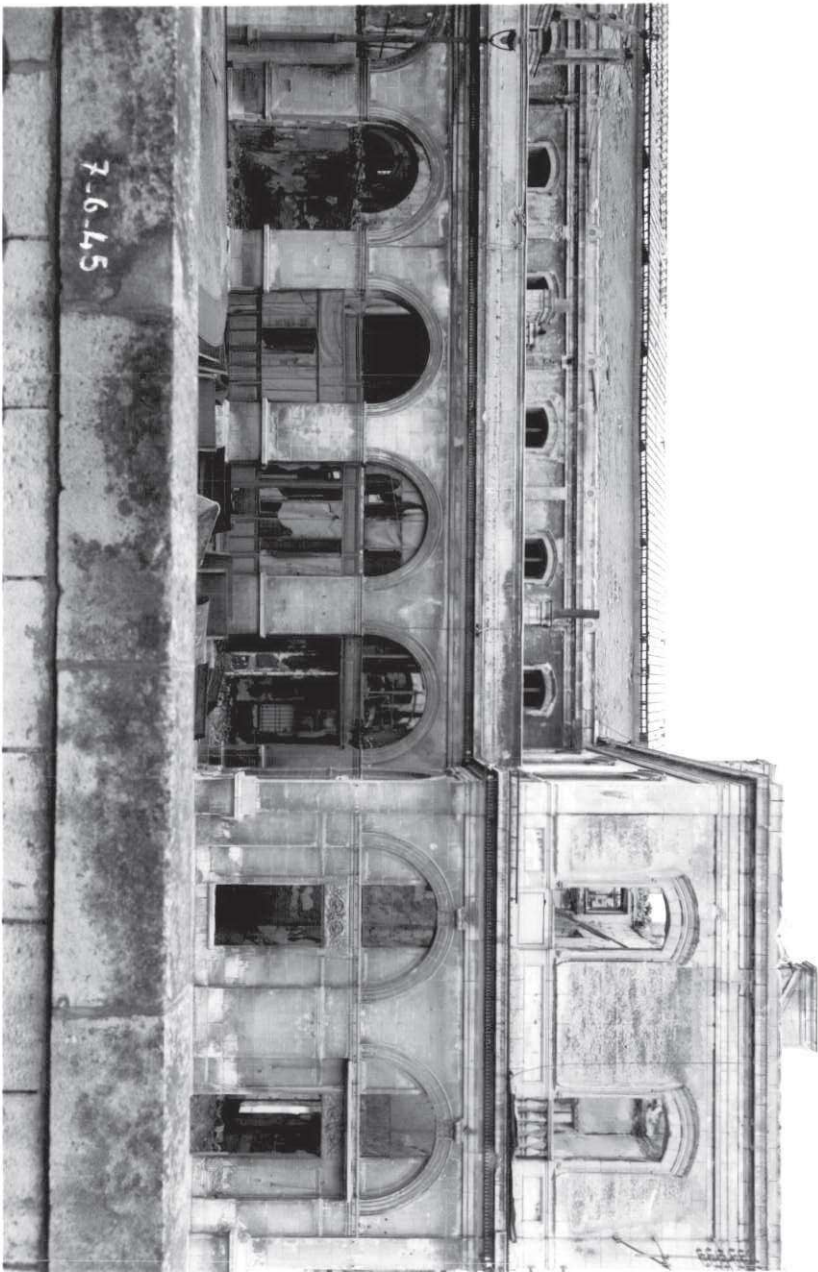
7-6-45



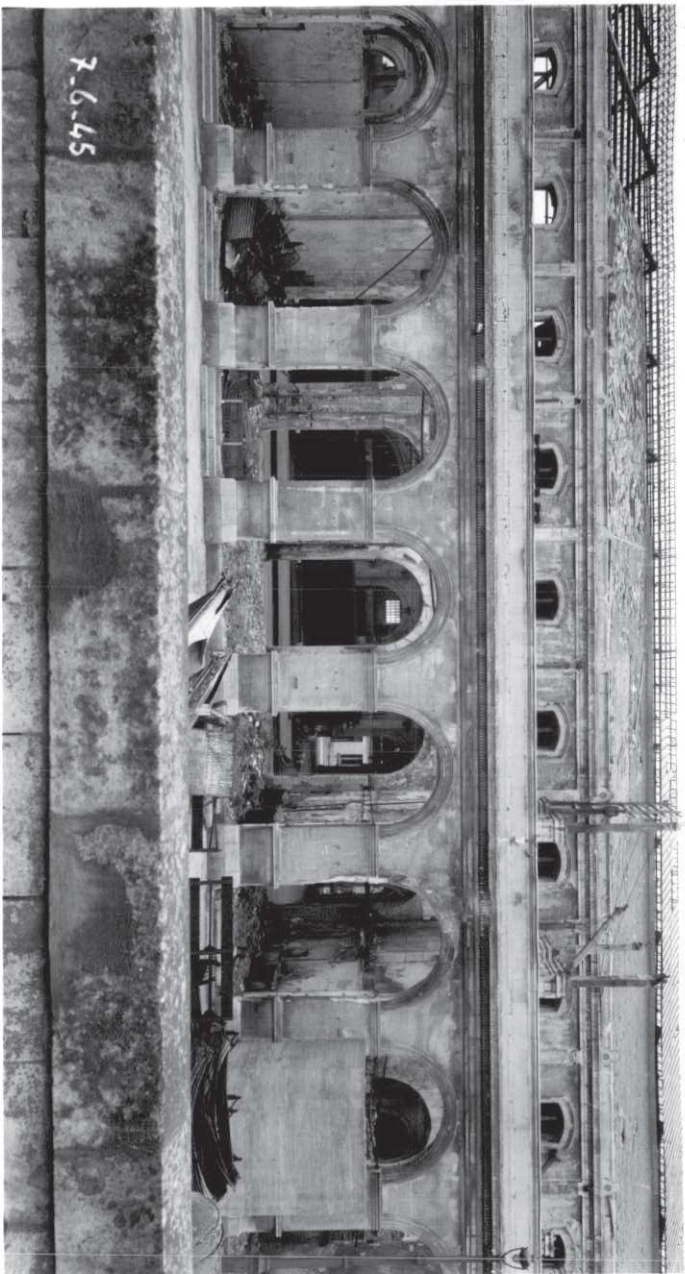




7.6.65



7-6-45

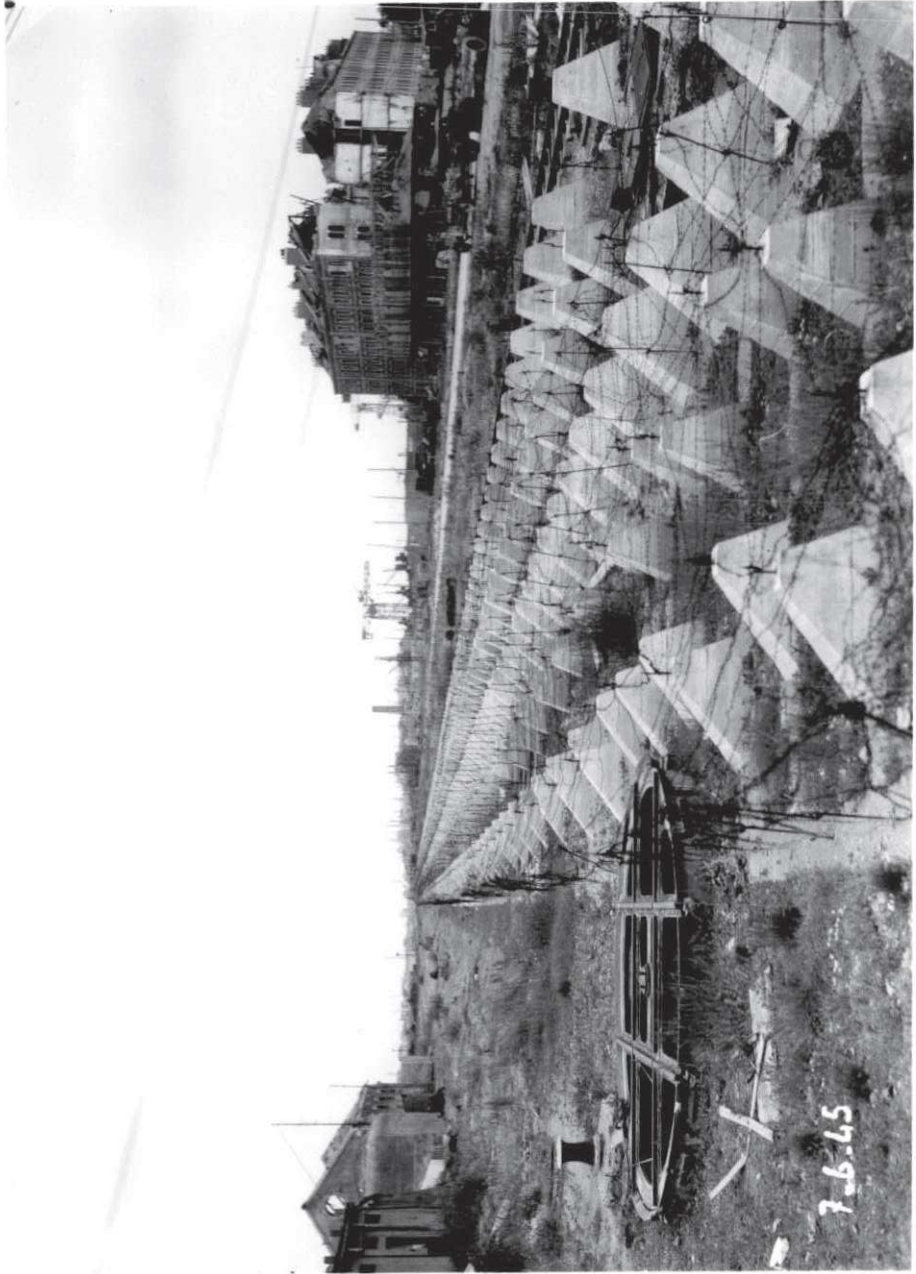


7-6-45

Jan 21, 1880
All present at the meeting



7-6-45

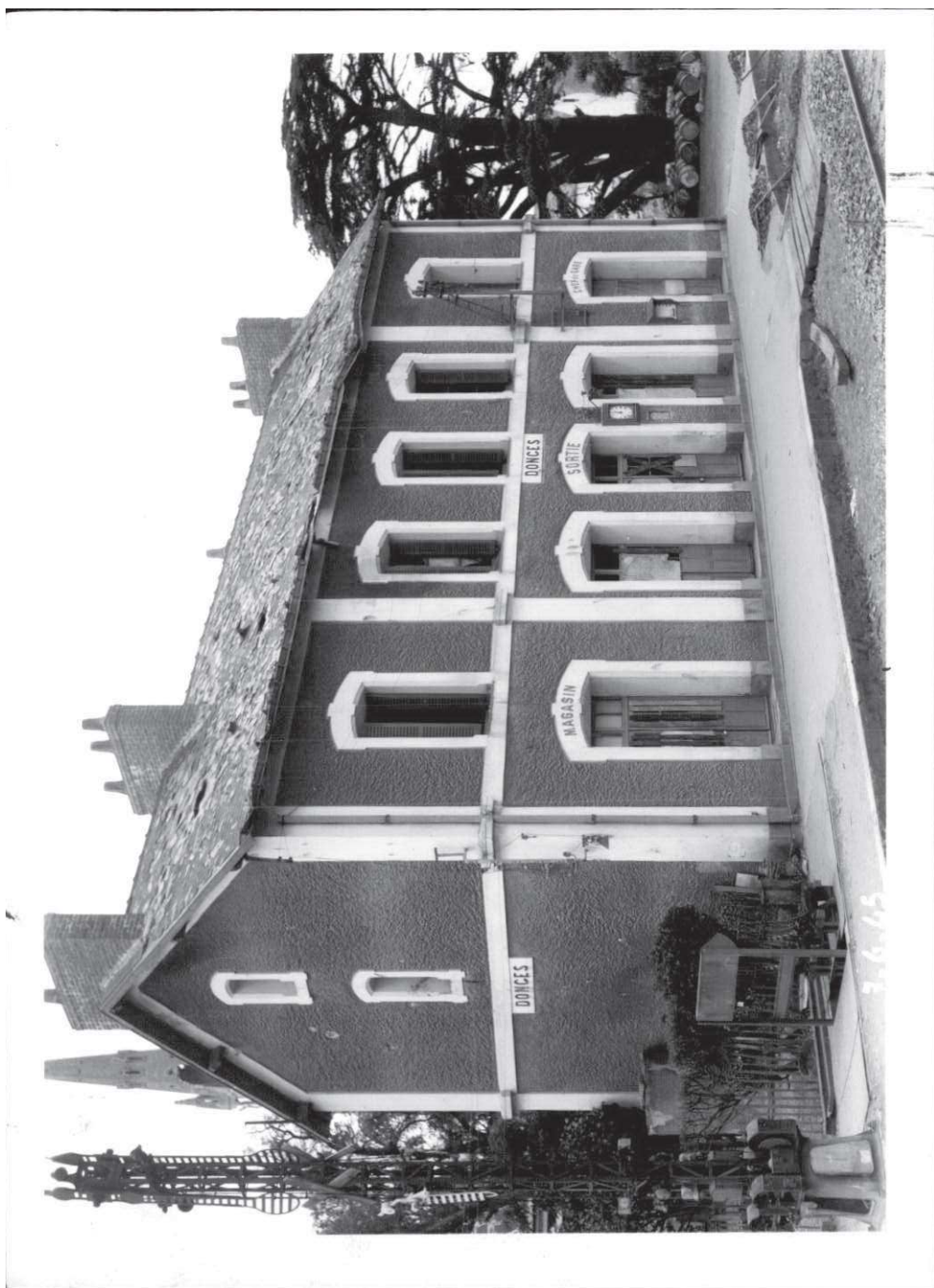


7.6.45



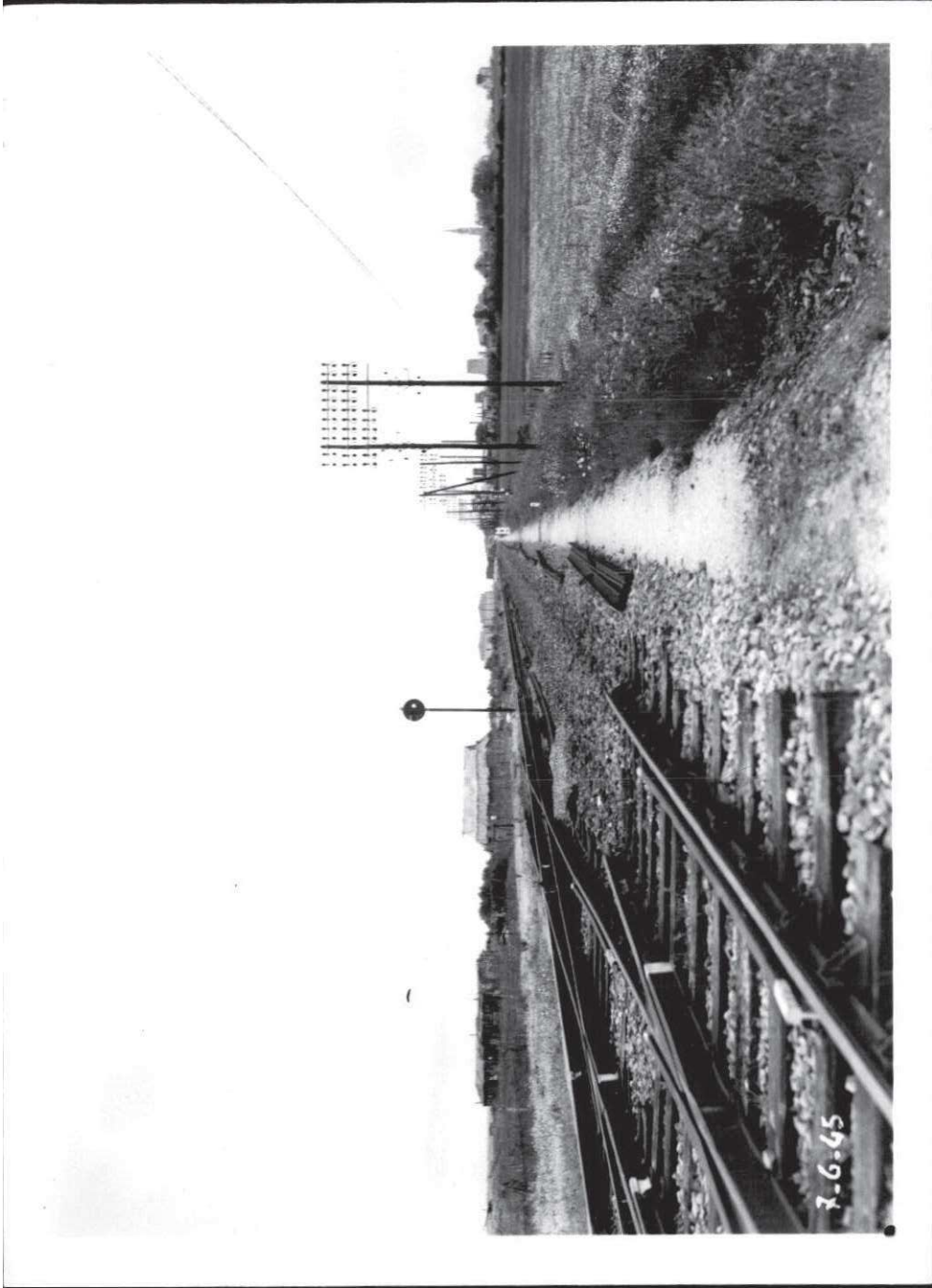
Jun 65

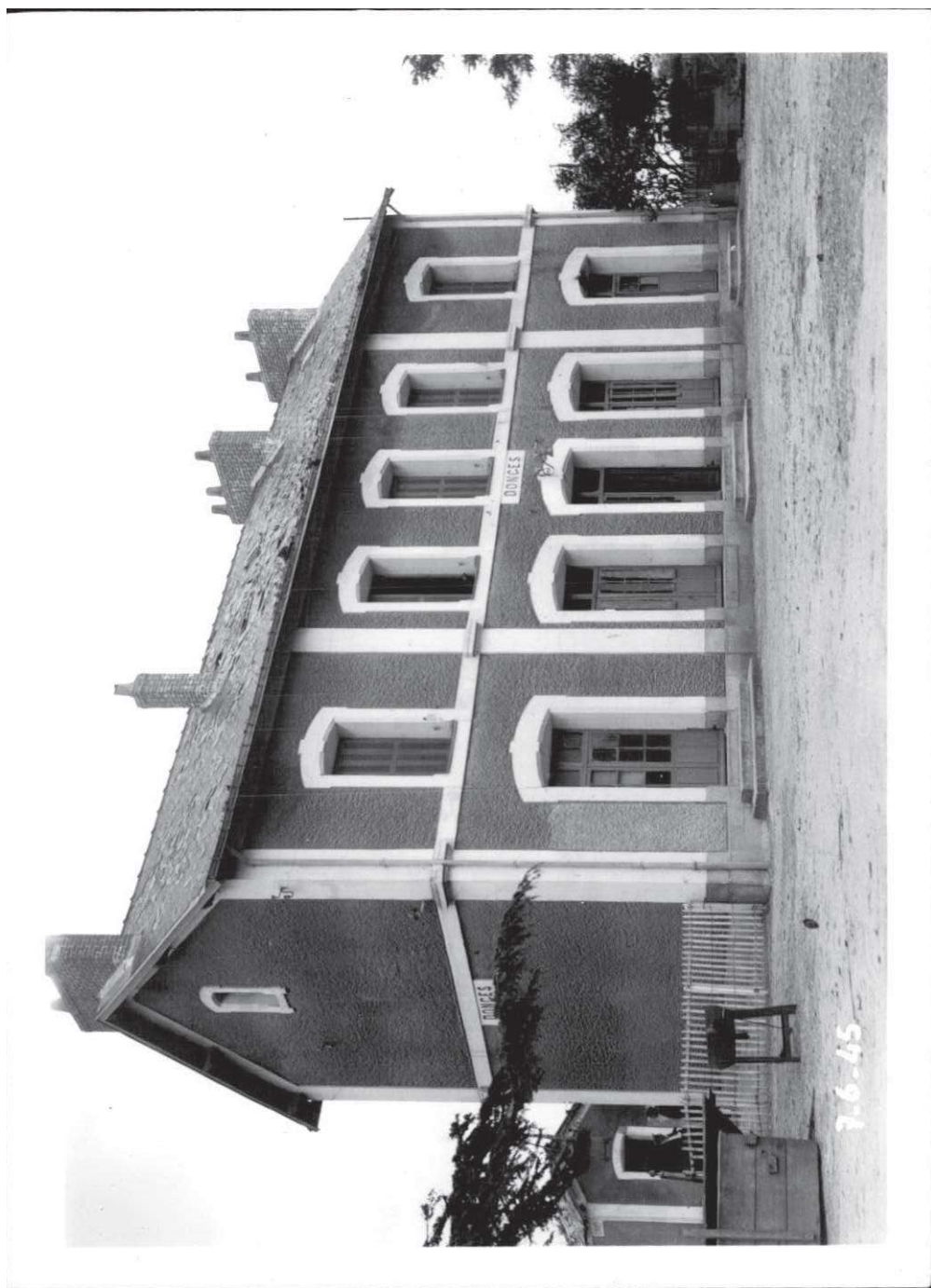
BV de Donge





2-6-65





juin 65

BV de Cordemais

League de Pontes à St Nazaire,
B.V. de Jordenale



juin 45

Ligne de Nante à S'Nagaie

PN 352

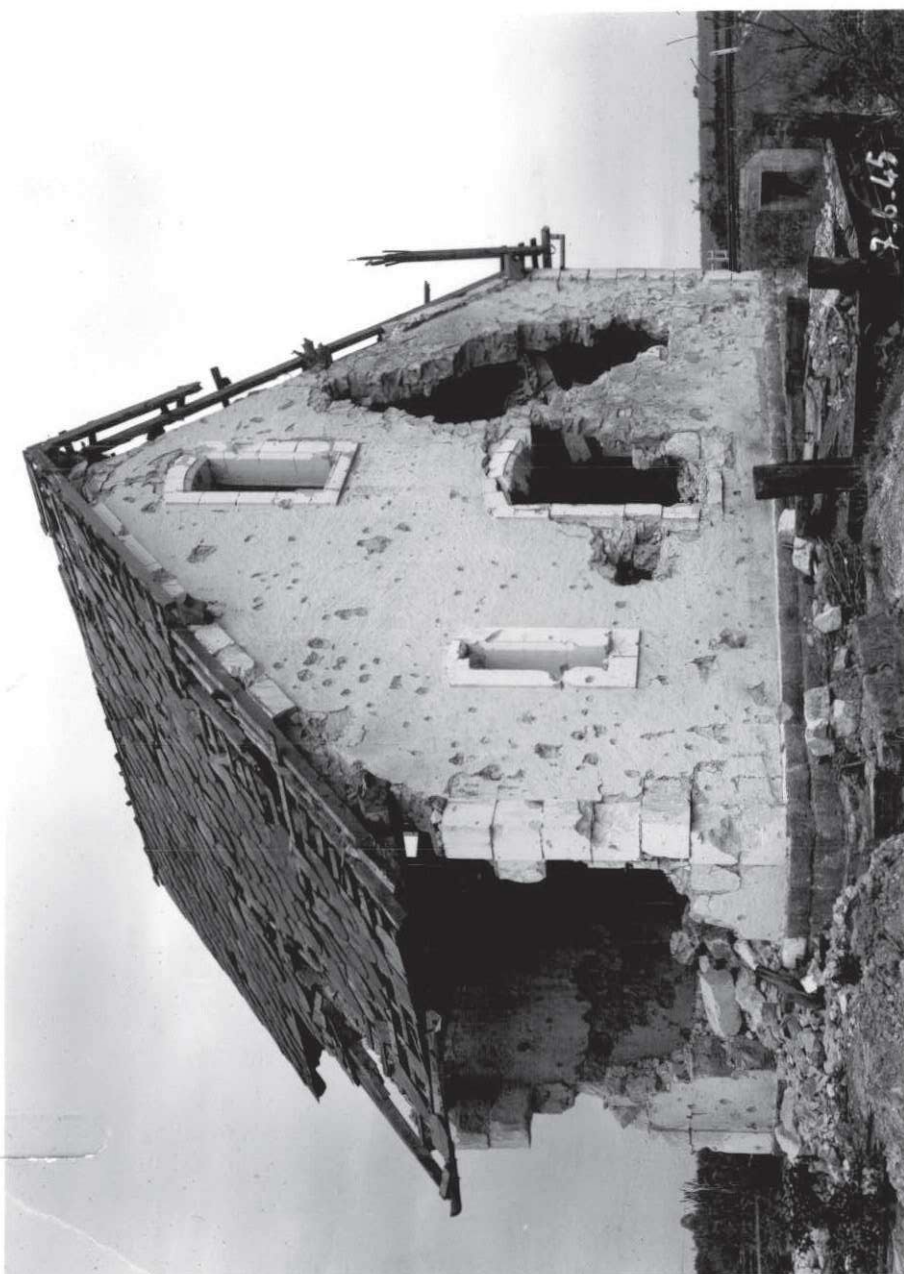
Ligne de Rentes à St. Pierre
P.N. 352

11

11



Ligue de Pontes o St. Paul
P.N. 352



57-9-8

1946

St Nazaire, halle d'ouïe
le petit inter

St Nazaire

Halle et cour PV

vivantes

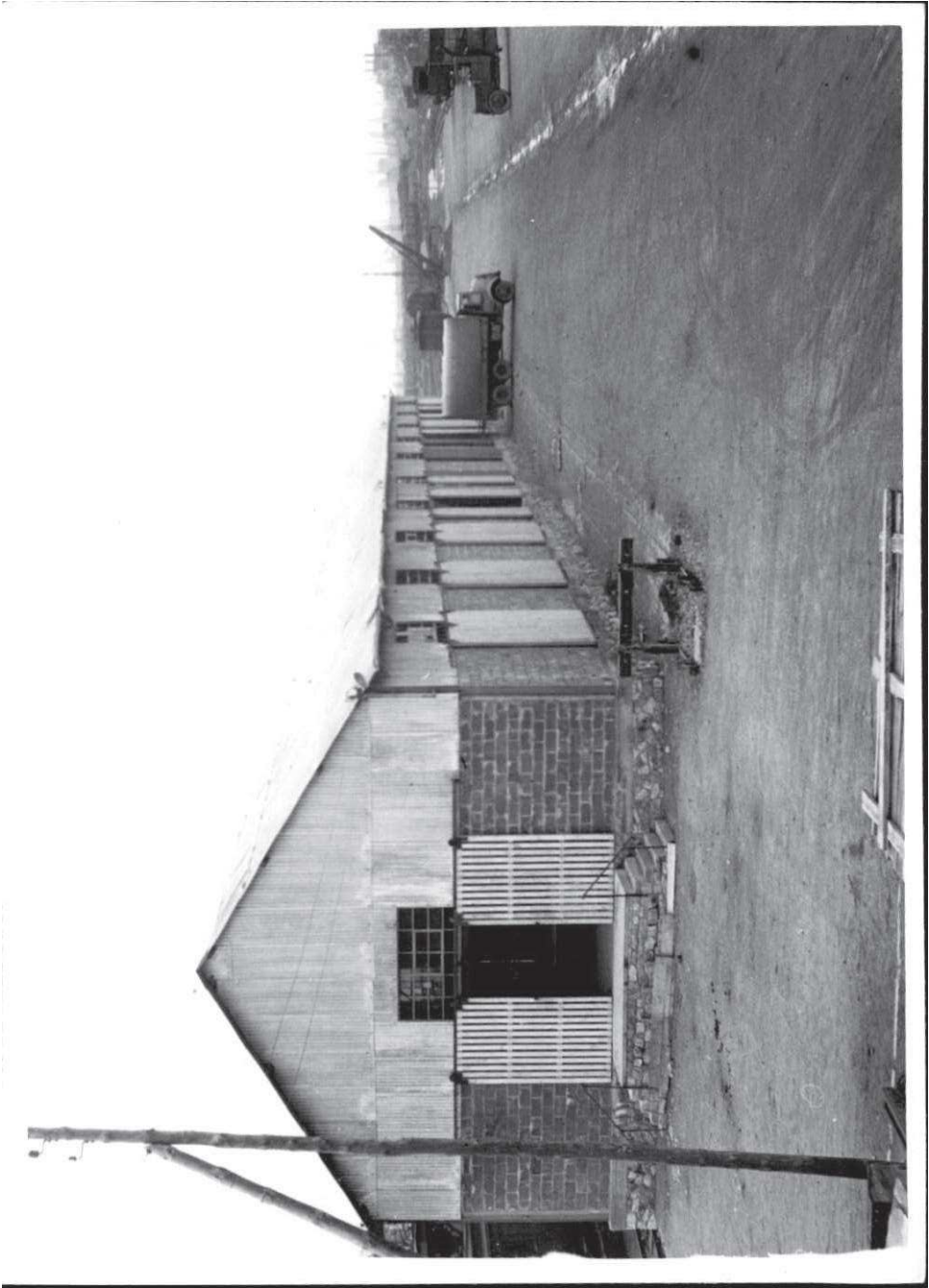
M. P. Ingénieur
m. Bourville
Photographe
actuellement à Paris -

St

Halle et Cour P.V. Signon cote St. Olayaire 2.72-66

Halle provisoire de St. Olayaire

103



Quai haut. Cour et Halle P.V. Signon côté Hautes 2. 42-46

Halle provisoire de St. Nazaire



Sous halle P.V. - Vue côté St. Nazaire 2.12.48
Halle provisoire de St. Nazaire

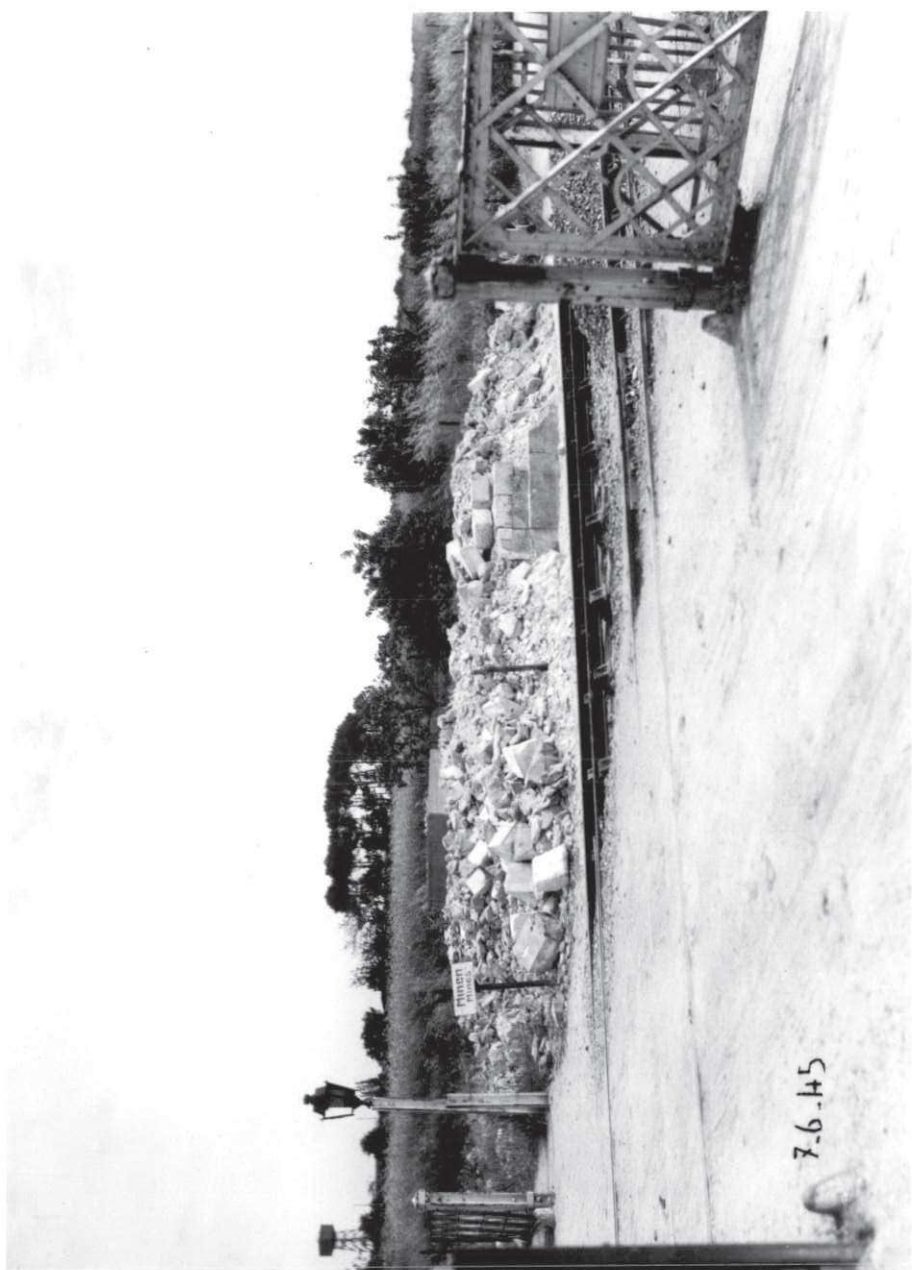


Nous Halle P.V. Vue côté Nantes. 2.12-46
Halle provisoire de St. Nazaire



juin 45

Station de S' André des Eaux



7.6.45



2645