

40

432LM001/2

- LIGNE DE MONTREUIL-BELLAY ET ANGERS -

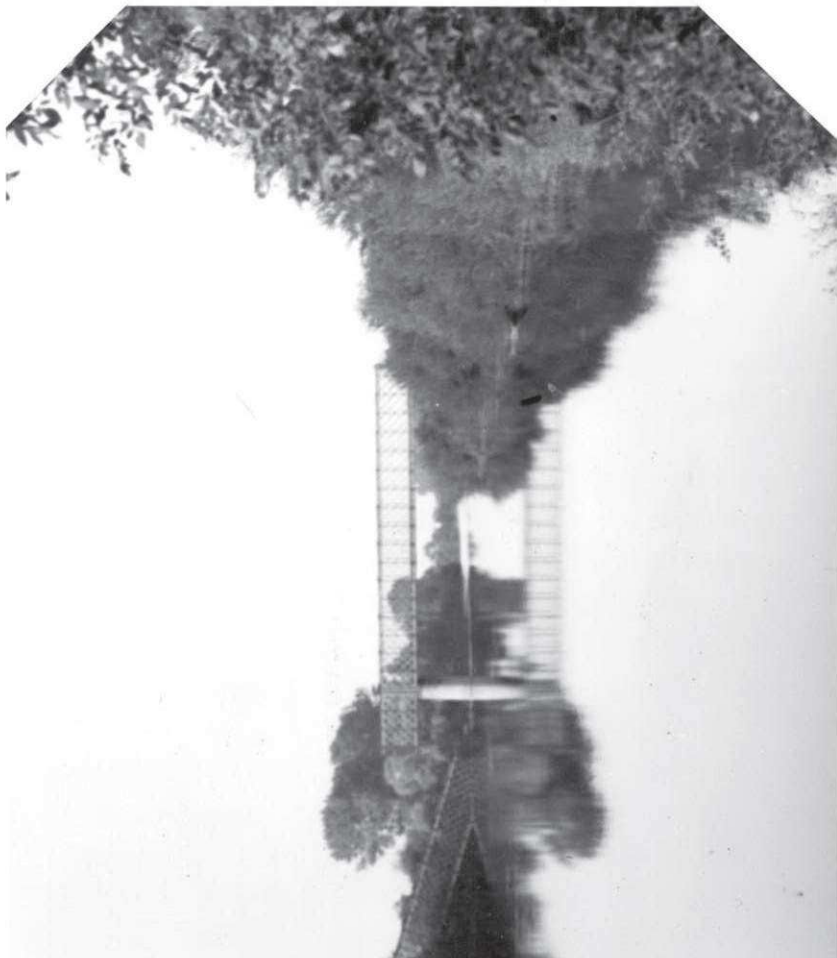
- DONT SUR LE LOUET -

- Au Km.: 147+504 -

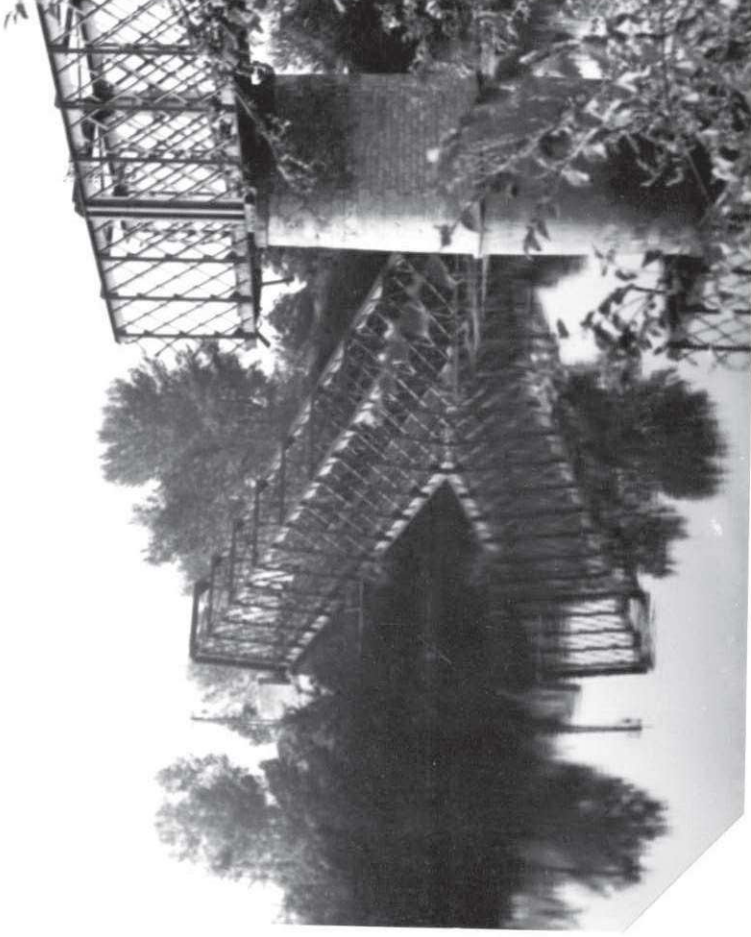
- RECONSTRUCTION -

- APRÈS DESTRUCTIONS DE 1944 -

- PHOTOGRAPHIES -



Pont sur le Lavet - Vue d'amont - le 29 Sept. 1944



Vue de 3/4 d'amont - le 29.9.44



