

523.34/11
Division centrale du trafic voyageurs

2521m027/2
(1938-39/74-75)

Demande de Syndicat professionnel des voyageurs
de commerce de la section tendant à accorder la
réduction de 50% sur le prix des cartes de
zones

- Dossier g. de
Société chambre
Syndicale nationale
des représentants
et cadres de la
vente extérieure
(URP)
74-75

523.34

3908

S. N. C. F.

SERVICE COMMERCIAL

2^e Division

SECTION

1^{ère}

DOSSIER N°

523.34

SOUS-DOSSIER N°

3908

Demande du Syndicat professionnel des Voyageurs de commerce de la Sarthe
tendant à accorder la réduction de 50% sur le prix des cartes de
zones

Nos	DATES	ANALYSE DES PIÈCES
1.	3 juillet 1939	Transmission au S. Général. d'une lettre du Syndicat des Voyageurs de commerce de la Sarthe.
2.	11 juillet 1939	Réponse du Secrétariat Général 1 ^{ère} Division GHB. n°740.
3.	3 août 1939	Réponse au Syndicat des Représentants.
4.	10 août 1939	Transmission au Secrétariat Général de la lettre du 3 août en le priant de donner des instructions.

LL

S.N.C.F.

Service Commercial

2ème Division
1ère Section

523.34 24627T/ Copies TRANSMISES.
2908. 4818

à Monsieur le Secrétaire Général Adjoint
(1ère Division).

en le priant de bien vouloir me fournir
les éléments d'une réponse en ce qui concerne
la 2^e partie de cette lettre.

J'ajoute que notre Direction Générale
désire une réponse avant le 27 juillet.

Paris, le 23 JUIL 1938. 1938

LE DIRECTEUR
DU SERVICE COMMERCIAL,

Signé: MANGE

SYNDICAT DE DEFENSE PROFESSIONNELLE DES VOYAGEURS
& REPRESENTANTS DE COMMERCE
DE LA SARTHE

-1-3-

Groupe Sarthois de l'U.S.N.

3 bis, rue Crochardière
LE MANS

R Maillot Sarthe
R Wains Orne
Gallet Mayenne
Heurtsut Maine-et-Loire

Le Mans le 25 juin 1939

Délégués conférences
de la S.N.C.F. (Ouest)

Monsieur Le Besnerais
Directeur de la S.N.C.F. (Région Ouest)
Paris

Monsieur le Directeur,

Délégués aux Conférences trimestrielles des Chemins de fer, par les associations de voyageurs de commerce de la Région, nous nous permettons respectueusement de venir vous demander de bien vouloir prendre en considération les vœux suivants:

1°/ Que la carte de zone permettant à nos collègues qui ne font que la Région puisse profiter dans l'achat de la carte de zone de la bonification de 50 % donnée aux cartes trois réseaux demi-tarif voyageurs de Cc. Nous avons déposé aux Conférences la demande d'une carte départementale à demi-tarif permettant à ceux qui ne visitent que le département de n'acheter qu'une carte régionale et non une de trois réseaux dont les deux tiers sont inutilisés. Jadis, on pouvait acheter une carte kilométrique, mais depuis la réforme de la S.N.C.F., elle a été remplacée par une carte de zone, mais cette dernière n'a pas l'abattement à l'achat des 50 % alloués aux voyageurs, ce qui force des derniers à prendre dans le département la carte spéciale donnée par les cars sur route comportant un prix spécial. Comme nous avons à cœur de défendre la S.N.C.F. contre l'envahissement des cars sur route, nous vous demandons de nous aider à faire nos tournées par le train en nous accordant les 50 % sur les cartes de zone.

2°/ En ce qui concerne les permis alloués aux délégués, nous, voyageurs, sommes dans un cas spécial devant venir aux réunions d'un point établi dans notre tournée et revenir sur un autre point de notre itinéraire, nous ne pouvons plus depuis la nouvelle réglementation des permis avoir la faculté de donner nos villes de retour et comme nous ne pouvons revenir le samedi lendemains des conférences, nous demandons que l'on nous accorde environ 6 à 8 jours de battement pour la date de retour de notre permis. C'est un peu un privilège spécial que nous demandons afin de pouvoir faire notre devoir de délégué. Les voyageurs de Cc. sont les plus fréquents usagers des chemins de fer; ils amènent par leur travail un gros appoint dans le fret et les colis et nous espérons que vous nous aiderez à obtenir ces améliorations toutes au bénéfice des services ferroviaires.

Agrées, Monsieur le Directeur, l'assurance de notre respectueuse reconnaissance.

Signature

SOCIÉTÉ NATIONALE DES CHEMINS DE FER FRANÇAIS

88 RUE SAINT-LAZARE . PARIS IX . TÉL. TRINITÉ 73-00

SECRÉTARIAT GÉNÉRAL

1^{ère} Division

94 B.7. n° 740

127
19

S. N. C. F. 11 JUIL 1939	
SERVICE COMMERCIAL	
26703	11 JUIL 1939
C	

Monsieur le Directeur du Service Commercial.

Comme suite à votre note 2^{ème} Division - 1^{ère} section
n° 523.34 / 4818 du 3 Juillet 1939, relative à la requête du
3908

Syndicat de Défense professionnelle des voyageurs et représen-
tants de Commerce de la Sarthe au sujet des permis des voyageurs
de commerce délégués aux Conférences des Usagers.

Je n'ai aucune objection à ce que les permis délivrés
aux intéressés soient établis avec une validité expirant 6 à 8
jours après la date de la Conférence pour laquelle ils auront
été accordés.

LE SECRÉTAIRE GÉNÉRAL ADJOINT,

Mayong

2/4 B

Copie > YB

10989

3

Copie pour le ^{S^{co}} COMMERCIAL

D 52143.13.

2

3 AOUT 1939

Monsieur,

Par lettre du 25 juin dernier, vous avez bien voulu demander :

- 1^o- que les voyageurs et représentants de commerce, titulaires de cartes de zones donnant droit à la délivrance de billets à demi-tarif, bénéficient de la réduction de 50 % qui est accordée aux titulaires de la carte valable sur trois anciens réseaux;
- 2^o- que la validité des permis qui sont accordés aux délégués des conférences de la S.N.C.F. soit établi de manière à dépasser de 6 à 8 jours, la date de la Conférence.

J'ai l'honneur de vous faire connaître que :

- 1^o- la création de cartes de zones dans le titre III du Tarif spécial des Abonnements n'a pas eu pour effet de modifier les dispositions spéciales concernant les voyageurs et représentants de commerce.

En conséquence, les titulaires de cartes donnant droit à la délivrance de billets à demi-tarif, valables, trois mois, six mois ou un an, sur un nombre quelconque de zones, bénéficieraient, comme les titulaires des anciennes cartes réseaux,

....

Monsieur MAILLOT.

Syndicat de défense professionnelle des voyageurs et représentants de commerce de la Sarthe - 51bis, Rue Crochardière - LE MANS (Sarthe)

*Copie au
Secrétariat
en leur demandant
de donner les instructions
utiles en ce qui
concerne le 2^e.
le 7. 8. 39*

de la réduction de 50 % sur les prix des cartes ordinaires prévus par le tarif.

2°- Je n'ai aucune objection à ce que les permis délivrés aux délégués des Conférences des Usagers soient établis avec une validité expirant 6 à 8 jours après la date de la Conférence pour laquelle ils auront été accordés.

Veuillez agréer, Monsieur, l'assurance de ma considération distinguée.

Le Directeur Général,

Signé : BERTHELOT

LL

S.N.C.F.

Service Commercial

2ème Division
1ère Section

523.34 / 6480 Copie TRANSMISE
39.08

à Monsieur le Secrétaire Général Adjoint

(1ère Division)

comme suite à la C^{te} 94 B.7 7-740
du 11 juillet 1939 en le priant de
bien vouloir donner les instructions
utiles en ce qui concerne le 2^e.

Paris, le .. 22 Août .. 1938

LE DIRECTEUR
DU SERVICE COMMERCIAL,

Signé : MANGÉ



94-3-3- 955-956-
957-958-959



17 août

29

Monsieur le Directeur de l'Exploitation
de la Région du NORD de l'EST du SUD-EST du SUD-OUEST
et OUEST

J'ai l'honneur de vous faire connaître qu'à la date du 3 août 1939, M. le Directeur Général a décidé que les permis délivrés aux délégués des Conférences des Usagers pourraient comporter une validité expirant 6 à 8 jours après la date de la conférence pour laquelle ils auront été accordés.

Je vous serais obligé de vouloir bien donner toutes instructions utiles en vue de l'application de cette mesure.

LE SECRETAIRE GENERAL ADJOINT,

Signé : MÉLIN

COPIE CONFORME transmise
à Monsieur le Directeur du
SERVICE COMMERCIAL, comme suite
à sa transmission 2ème division-
lère section- 523.34/39.08/6280
du 10 Août 1939.

Paris, le 17 Août 1939
LE SECRETAIRE GENERAL ADJOINT,
L'INSPECTEUR PRINCIPAL

1
JP

523.3h
11

Dossier J. de Santis
Chambre syndicale nationale
des Représentants agents et cadres
de la vente extérieure (VRP.)

~~DOUBLES~~

COPIE à M le chef de
la section VUN
Le Chef du Département
des Ventes Voyageurs

6 JUIN 1975
Poste 1458

Division des ventes intérieures/2.

Monsieur J. de SANTIS
Secrétaire général de la Chambre
Syndicale nationale des représentants
agents et cadres de la vente extérieure
2, rue d'Hauteville
75480 PARIS CEDEX 10

520.50 (12) 004596

Monsieur le Secrétaire général,

Par notre réponse du 12 mars 1975 à votre adresse, nous vous avons indiqué qu'avait été mise à l'étude la demande de la Chambre syndicale tendant à obtenir, pour ses mandants, le bénéfice d'une réduction de 50 % sur le prix d'achat des cartes d'abonnement du titre III permettant la délivrance de billets à demi-tarif, dans le cas des cartes d'abonnement deuxième groupe, en particulier, pour la région parisienne. Par la même lettre, nous vous faisons connaître, également, que l'étude entreprise, en vue de la création d'une carte d'abonnement mixte S.N.C.F./R.A.T.P., était susceptible d'aboutir à une formule nouvelle procurant des conditions de transport intéressantes pour les déplacements dans PARIS et sa banlieue.

Je vous tiens informé, ci-après, de l'évolution de ces deux questions.

En ce qui concerne la réduction éventuelle de 50 % sur le prix d'achat des cartes d'abonnement du titre III du deuxième groupe, l'examen d'ensemble des tarifications d'abonnement nécessitant un assez long délai, aucune décision n'a pu être prise. Comme nous vous l'avions fait remarquer, cependant, au cours de notre entretien, le niveau général des prix des abonnements étant relativement bas pour l'utilisation à une fréquence de voyages élevée qui en est faite, il n'est pas certain que nous puissions vous donner satisfaction.

Par contre, le nouvel abonnement mensuel appelé "carte orange" qui sera mis en vigueur le 1er juillet 1975 devrait, semble-t-il, être particulièrement bien adapté aux besoins des

.../...

représentants de la vente extérieure. Mis en vente à partir du 20 courant, il sera valable sur l'ensemble des transports en commun de la banlieue de PARIS.

Cet abonnement sera utilisable aussi bien sur les réseaux de la R.A.T.P. que sur les lignes de la S.N.C.F. de la banlieue de PARIS ainsi que sur la plupart des lignes d'autocars de l'Association professionnelle des transporteurs publics routiers de voyageurs de la région parisienne (A.P.T.R.).

Délivré sans formalité, en 1ère ou en 2ème classe, il permet à son titulaire de se déplacer librement pendant sa validité dans la limite des zones souscrites. En effet, la nouvelle tarification est basée sur le découpage de la région parisienne en cinq zones circulaires concentriques ; le prix de l'abonnement dépend uniquement du nombre de zones traversées ou pénétrées au cours du déplacement :

- la zone 1, centrale, correspond à PARIS ; elle englobe les stations du métro urbain ;
- la zone 2, d'une largeur moyenne de 2,5 kilomètres, est constituée par les communes limitrophes de PARIS. Elle englobe les terminaux de banlieue du métro urbain situés dans l'actuelle zone d'application du tarif unique ;
- les zones 3 et 4 sont constituées de couronnes de largeur mesurant respectivement 5 et 8 kilomètres ;
- la zone 5 comprend les lignes de banlieue de la S.N.C.F. et les relations assurées par l'A.P.T.R., situées entre la limite de la zone 4 et celle de la Région des transports parisiens (décret 75.259 du 11 avril 1975).

Je joins à la présente lettre une documentation qui ne sera disponible que dans quelques jours dans les points de vente des trois entreprises concernés par cette nouvelle tarification. Elle vous met à même de connaître, dès maintenant, toutes les caractéristiques de la carte orange.

Veuillez agréer, Monsieur le Secrétaire général, l'assurance de mes sentiments distingués.

Le Chef du Département des ventes voyageurs,

Signé : POUTARDIN

Monsieur Henneguin

Veuillez trouver, ci-joint,
copie de la correspondance
échangée avec M. de Santis.

M. Rimaillho désire que,
comme suite au dernier
paragraphe de la page 1 de
la lettre du 12 mars, une
lettre soit faite dès que
possible (et bien entendu
avant le 1/7) à M. de Santis
pour lui faire part de
la mise en vigueur de
la carte "orange" et l'informer
des possibilités qu'elle offre.

22-5-75



CHAMBRE SYNDICALE NATIONALE

DES REPRÉSENTANTS AGENTS ET CADRES DE LA VENTE EXTÉRIEURE

PARIS, le 27 Décembre 1974

DIRECTION COMMERCIALE DE LA SNCF
Département des Ventes-Voyageurs
45 rue de Londres
75008 PARIS

LE DIRECTEUR ADMINISTRATIF

Références à rappeler

N/RÉF. GH.MP

V/RÉF.

*31/12
R. Carrière
Personnel J.R.*

à l'attention de Monsieur RIMAILHO

Monsieur le Directeur,

Nous avons l'honneur d'attirer votre bienveillante attention sur la situation de nos collègues, Représentants de Commerce, au regard de la réglementation visant les tarifs voyageurs S.N.C.F.

Comme suite à l'aimable entretien que vous avez bien voulu nous accorder nous sollicitons une réduction de 50 % sur les cartes d'abonnement Titre I valable pour les zones du deuxième groupe en particulier pour la région parisienne.

Nous pensons que si une telle décision était prise au profit de nos collègues elle aurait pour effet de les inciter à abandonner leur véhicule, tout au moins pour ceux qui ne transportent pas de collections encombrantes.

Nous pensons également que sur le plan de l'énergie cette mesure entraînerait une économie importante de carburant. En effet, nos collègues, représentants de commerce, utiliseraient beaucoup plus fréquemment les moyens de transports S.N.C.F.

A noter également que contrairement aux travailleurs sédentaires les représentants ne bénéficient pas des réductions de cartes de travail puisque les parcours qu'ils utilisent ne sont jamais les mêmes lorsqu'ils prospectent la clientèle.

Leurs déplacements s'effectuent aussi très généralement en dehors des heures de pointe et des jours de grande affluence, exemple le vendredi soir. Ils s'étaient sur tous les jours de la semaine ce qui, à notre sens, est avantageux pour la S.N.C.F.

.../..

IL NE SERA REPONDU QU'AUX LETTRES COMPORTANT UN TIMBRE POUR LA RÉPONSE

30, B^e BONNE-NOUVELLE - 2, RUE D'HAUTEVILLE - 75480 PARIS CEDEX 10 - TÉL. : 824-97-59 - C. C. P. PARIS 83-53

Nous avons appris par la Presse que des études étaient en cours en vue de jumeler certaines cartes R.A.T.P.-S.N.C.F.

Dans cette perspective nous souhaitons également que les membres de notre profession puissent bénéficier, comme les autres travailleurs salariés, des avantages qui vraisemblablement seront accordés aux autres catégories.

Dans l'espoir que vous voudrez bien accueillir favorablement notre demande,

Nous vous prions d'agréer, Monsieur le Directeur, l'assurance de notre considération distinguée.

A handwritten signature in dark ink, appearing to read 'J. de Santis', with a long horizontal flourish extending to the left.

J. de SANTIS
SECRETAIRE GENERAL.-

Abts Titre III - catégorie VRP.

I - Bénéficiaires

- Voyageurs et représentants de commerce se déplaçant pour le compte de maisons de commerce ou d'industries établies en France ou dans un territoire français d'outre-mer, titulaires de la carte d'identité professionnelle instituée par la loi du 8 octobre 1919, modifiée par celles des 2 août 1927 et 28 mai 1955.
- Sont exclus, entre autres, les agents commerciaux dont les statuts ont été modifiés par l'arrêté du 5 novembre 1946 paru au J.O. du 13 novembre 1946, ceux-ci n'étant pas considérés comme voyageurs de commerce mais comme des chefs d'entreprises et devant, de ce fait, être inscrits comme tels au registre du commerce. (par opposition à la définition des représentants qui sont des salariés liés à leur employeur par un contrat de louage de service,
les voyageurs de commerce représentant des maisons situées en territoire étranger.

II - Avantages

- 50% sur prix des cartes ordinaires de zones du 1^{er} groupe dontient droit à la délivrance de billets au demi-tarif
- 50% sur droit d'enregistrement et taxe des excédents de bagages pour leurs échantillons (voir C.L. 6 D7)

SOCIÉTÉ NATIONALE DES CHEMINS DE FER FRANÇAIS

DIRECTION COMMERCIALE

R. C. Paris 55-B-4.944
Code INSEE 631.75.109.9.001

54, BOULEVARD HAUSSMANN-PARIS-IX^e

Tél.: 874-76-00 - 744-74-10

Télex: 29850-SNCF-COM-PARIS

Paris, le 28 Juin 1971

DEPARTEMENT DES VENTES VOYAGEURS

Promotion des Ventes/2

N/réf.: 529.211.A/71 (32)

Objet - Facilités de circulation en régime international.

Messieurs,

J'ai le plaisir de vous confirmer que les chemins de fer de onze pays européens ont décidé d'accorder aux Organismes de Voyages des billets gratuits en régime international.

Veillez trouver, ci-joint, l'Instruction donnant les détails d'application.

Je précise que compte tenu du contingent limité de facilités accordé par les Chemins de fer Italiens, ces facilités seront réservées aux Agences dont le chiffre d'affaires aura atteint 900.000 F.

Le contingent mis à votre disposition pour la fin de l'exercice 1971 est de billet dont valable en Italie.

Veillez agréer, Messieurs, l'assurance de mes sentiments distingués.

/Le Chef du Département des Ventes Voyageurs,
Le Chef de la Division de la Promotion des Ventes,

M. ROBERT

III Conditions d'admission dans les trains

Sans condition, dans la classe de l'abonnement, dans tous les trains, tr. automoteurs, turbotrains et autocars des services de substitution.

(Voir le "toutefois" de l'art. 105 du règlement C 6 D 4)

Le supplément prévu pour l'accès de certains trains, trains automoteurs et turbotrains est perçu dans tous les cas.

(même application pour les titulaires d'Abt. Titre I portant la mention "ordinaire VRP") -

IV Bagages

50 % sur enregistrement et taxe d'exédent des échantillons exclusivement Voir Art. 34 du C 6 D 7

présentés à titre d'objets de collection dans le cadre de la représentation de la maison pour laquelle ils voyagent.

(même application pour les titulaires d'Abonnements Titre I portant la mention "Ordinaire VRP") -

Voir C 6 D 3 page 16 pour VRP titulaires de cartes FOT ou R.G. | conditions d'admission dans les trains
bagages -

SOCIÉTÉ NATIONALE DES CHEMINS DE FER FRANÇAIS

DIRECTION COMMERCIALE

R. C. Paris 55-B-4.944
Code INSEE 631.75.109.9.001

54, BOULEVARD HAUSSMANN-PARIS-IX^e

Tél.: 874-76-00 - 744-74-10

Télex: 29850-SNCF-COM-PARIS

Paris, le 28 Juin 1971

DEPARTEMENT DES VENTES VOYAGEURS

Promotion des Ventes/2

N/réf.: 529.211.A/71 (32)

Objet - Facilités de circulation en régime international.

Messieurs,

J'ai le plaisir de vous confirmer que les chemins de fer de onze pays européens ont décidé d'accorder aux Organismes de Voyages des billets gratuits en régime international.

Veillez trouver, ci-joint, l'Instruction donnant les détails d'application.

Je précise que compte tenu du contingent limité de facilités accordé par les Chemins de fer Italiens, ces facilités seront réservées aux Agences dont le chiffre d'affaires aura atteint 900.000 F.

Le contingent mis à votre disposition pour la fin de l'exercice 1971 est de billet dont valable en Italie.

Veillez agréer, Messieurs, l'assurance de mes sentiments distingués.

/Le Chef du Département des Ventes Voyageurs,
Le Chef de la Division de la Promotion des Ventes,

M. ROBERT

Statistiques Abt VRP (cartes valables)

1965 :	8300 .
1966 :	7800
1967 :	6700
1968 :	5800
1969 :	5200
1970 :	4800
1971 :	4400
1972 :	4200
1973 :	4000
1974 { de janvier à octobre .	4200

6/12/74

M. Masnigon

M. Héroult Directeur de la C^h
Syndicat des Rep. de C^h n°
téléphoné ce jour (de la part de
M. BOUTIER) pour prendre R²043.


Il a indiqué, avec son
Président M. Bertheaud (?) le

12 camions à 11 heures

Objet: ABOI-^{dispositions} (spéciales pour
les Rep. de C^h).

La Son se sera par exemple
il faut se faire voir, au M. Casselle,
au M. Faumoy participant à
l'entretien.

M. Casselle
Paros en l'absence de M. Faumoy

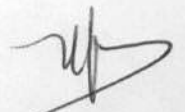


fait -
Voir note ci-dessous
et statistiques.

M. Hévaux Vienna le 12/12
à 11^h00

M. Fourney

Il faut en parler demain ^{matin} 10/12
à 11h. (il se en réunion)





DIRECTION COMMERCIALE
45, rue de Londres PARIS 8^e

M. BERTAUD *Président pour la Région parisienne*
..... (des VRP)
désire être reçu par M. *Rimailho*
.....
au sujet de *Rendez-vous*
.....

..... ETAGE PORTE.....

*(Effectif 16 000
à 17 000
RP
- 50 000
enveloppe de 10
Frons)*

GASTON HÉREAU
DIRECTEUR ADMINISTRATIF
DE LA CHAMBRE SYNDICALE NATIONALE
DES REPRÉSENTANTS, AGENTS ET CADRES
DE LA VENTE EXTÉRIÈRE

TÉL. 824-97-59

2, RUE D'HAUTEVILLE
75480 PARIS CEDEX 10

*J'ai été à
Paris le 12/12/74
sur un voyage
(avec M.
Famoy)*

*et
télévisé*

- 1 - pour parler des RP de C^e sur la
feuille T^{re} I, de la demande d'augmentation des tarifs
vous avez un projet
- 2 - l'augmentation en prix réduit pour
les T^{re} I de la feuille II et en particulier
zone autour de Paris? Nous examinons
mais j'ai présenté 9. quels objectifs précisistes.
- 3 - La Chambre syndicale *pour le point 2*
D^r (il y a eu une réunion à Paris)
pour le point 2
- 4 - A inclure dans l'étude des RP pour faire
quand le Rapport sera diffusé. *hl*

VRP

-1-

0.38 p52. $\frac{1}{2}$ Tarif $\text{Ch. } \frac{1}{2}$ Tarif zone
river fair take I
+ p33 F4

-2- Baggers

50% Tax on things: Baggers. ~~to~~ ~~to~~ ~~to~~
excellent. Baggers.
identification sediment (Lamp v. 600...)
p22 p34 F 7 C6D7

+ Q26 D3p16

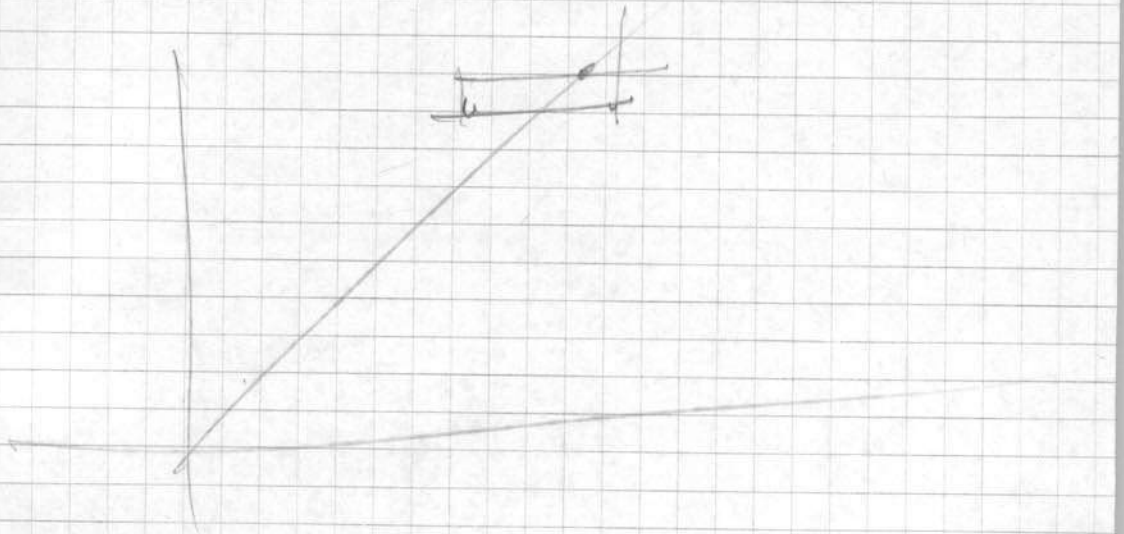
to Lewis 6/1/75

Parlons VR de la transmission
au K de la demande du Syndicat
des VRI pour la zone PARIS

be

~~Entscheidung 22 (a) 12 unavailability 3~~
~~Entscheidung 2~~

~~*23 Octopus - Legend~~



Division des ventes intérieures/1

Monsieur J. de SANTIS
 Secrétaire général de la
 Chambre syndicale nationale des
 Représentants agents et cadres de la
 vente extérieure
 2 rue d'Hauteville
 75480 PARIS CEDEX 10

523.34
 11

COPIE

Monsieur le Secrétaire général,

Par votre lettre du 27 décembre 1974, vous avez bien voulu me faire part d'une demande de votre Chambre syndicale nationale, tendant à l'octroi d'une réduction de 50 % sur le prix d'achat des cartes d'abonnement du 2e groupe et, en particulier, pour la région parisienne.

Votre demande, qui fait d'ailleurs suite à un entretien qu'ont eu MM. HEREAULT et BERTAUD avec M. RIMAILHO, Chef de ma division des ventes intérieures, a retenu toute mon attention. En fait, je pense qu'elle concerne les cartes titre III, qui permettent d'obtenir des billets au demi-tarif, pour lesquelles vos membres bénéficient déjà d'une réduction de 50 % sur le prix d'achat lorsqu'il s'agit de cartes valables 3, 5 ou 12 mois sur des zones du 1er groupe.

Ainsi que M. RIMAILHO a pu l'indiquer à MM. HEREAULT et BERTAUD, je puis vous préciser que notre tarif des abonnements fait actuellement l'objet d'une étude d'ensemble par notre Département marketing afin de définir d'une manière plus précise les besoins de notre clientèle dans ce domaine et d'ainsi mieux adapter l'offre en la matière, tout en maintenant une rentabilité suffisante pour couvrir les coûts correspondants.

Nous sommes, bien entendu, tout disposés à faire entrer dans le cadre de cette étude la demande que vous nous avez soumise, mais nous ne pouvons certes dès maintenant préjuger la suite qui pourra lui être réservée, étant entendu que toute mesure ne pourrait être justifiée que par une application commerciale.

Pour ce qui est des cartes mixtes SNCF/RATP, qui seront valables dans la banlieue parisienne, et dont vous avez appris le projet de création par la presse, nous notons votre demande afin qu'elle soit examinée dans le cadre des études en cours, mais la décision appartient aux pouvoirs publics, responsables des tarifs sur la banlieue de Paris.

...

Je reste à votre disposition pour vous fournir tous renseignements qui pourraient vous être utiles.

Veillez agréer, Monsieur le Secrétaire général, l'assurance de mes sentiments distingués.

Le Chef du département des ventes voyageurs,

S.N.C.F.

DIRECTION COMMERCIALE

DEPARTEMENT MARKETING

Division études de marché

Réf. 561.743 V

Tél. 12.17

20 MARS 1975

M. Foumay
21/3

Monsieur le Chef du département
des ventes voyageurs,

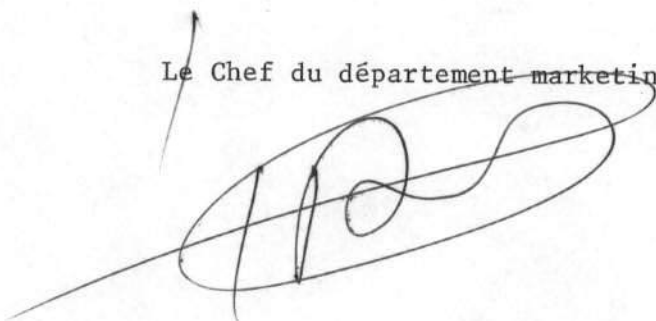
OBJET : tarif spécial des abonnements titre III

En réponse à votre lettre concernant les abonnements titre III VRP, je vous précise, bien que l'étude ne soit pas entièrement terminée, que la tendance en ce qui concerne l'abonnement VRP serait à la suppression des avantages accordés spécifiquement à cette corporation sur le secteur grandes lignes.

Dans ces conditions, il n'est pas souhaitable de donner satisfaction à la demande de M. le Secrétaire général de la Chambre syndicale nationale des représentants agents et cadres de la vente extérieure.

Une réponse définitive à cette question sera donnée lors de la publication du rapport définitif.

Le Chef du département marketing,



DIRECTION COMMERCIALE
DEPARTEMENT DES VENTES VOYAGEURS
Division des ventes intérieures /1

Copies à : - Monsieur le Chef de la division
du marketing voyageurs (MKV)
- Monsieur le Chef de la division
des études de marchés voyageurs
(MKEV)

523.34
11

001124

V. V.	
CS	
CDN	
CDT	

Monsieur le Chef du
Département marketing

Objet : Tarif spécial des abonnements Titre III

Par sa lettre du 27 décembre 1974, dont vous trouverez ci-jointe la copie, M. le Secrétaire général de la chambre syndicale nationale des représentants agents et cadres de la vente extérieure, nous soumet une demande tendant à l'octroi d'une réduction de 50 % sur le prix d'achat des cartes Titre III valables sur les zones du 2ème groupe (la lettre indique Titre I mais il faut entendre Titre III).

Actuellement, les intéressés bénéficient de cette réduction pour l'achat de cartes Titre III valables 3, 6 ou 12 mois sur des zones du 1er groupe mais doivent payer le prix normal pour les cartes valables un mois sur une zone du 1er ou du 2ème groupe, ainsi d'ailleurs que pour les cartes valables un mois sur 11 à 16 zones du 1er groupe et pour toutes les cartes à parcours déterminés.

Nous avons pensé que cette demande pourrait s'intégrer dans l'étude menée actuellement par votre département et vous pourrez trouver ci-joint la copie de notre réponse à la chambre syndicale nationale, *en projet*. *Je vous serais obligé de me faire connaître si vous êtes d'accord sur ses termes.* Pour votre information, je puis vous préciser que le nombre de personnes intéressées est d'environ 16.000 à 17.000 pour la région parisienne (50.000 pour l'ensemble de la France).

Je vous serais obligé de bien vouloir me tenir au courant de la suite qui peut être réservée à cette demande.

Conversation téléphonique avec
M. Lospandier le 12 mars 1975
Réserve extérieure de MKV

Plutôt réduire la réduction VAL pour
finalement l'annuler - Donc d'accord
sur l'ensemble de la lettre et de la suite.

Le Chef du département des ventes voyageurs,

Signé : CHASSY

le 4-7-75
Mominar Chassy

Mouroux 5/2

Pour tenir compte de votre remarque ci-dessus,
nous pourrions, si vous êtes d'accord,
compléter la lettre à l'adresse de MK,
que vous avez déjà signée, comme proposé
en (A) sur le minute ci-jointe

~~mi~~
ley

re Chailly
pour note utile svp
4/2

Retenons bien sûr
la référence à M. De Soutis

au Puciercho
J'ai reçu, mon
amerci l'accord
proposés de MK
encu envoi
2/2

31/1/75

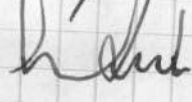
Je vous a thème l'alinéa
relatif aux cartes mixtes

et reproduisant votre signature

(même signataire pour la
lettre à MK) et la préface à

M. DE SANTIIS)
adressée en copie à MK

(1) déjà signée par vous.



MINUTE

mj

Division des ventes intérieures /1

V. V.	
CS	<i>CS</i>
CDN	<i>CDN</i>
CDT	

Monsieur J. de SANTIS
Secrétaire général de la
Chambre syndicale nationale des
représentants agents et cadres de la
vente extérieure
2, rue d'Hauteville
75480 PARIS Cédex 10

523.34

11

Monsieur le Secrétaire général,

Par votre lettre du 27 décembre 1974, vous avez bien voulu me faire part d'une demande de votre Chambre syndicale nationale, tendant à l'octroi d'une réduction de 50 % sur le prix d'achat des cartes d'abonnement du 2ème groupe et, en particulier, pour la région parisienne.

Votre demande, qui fait d'ailleurs suite à un entretien qu'ont eu MM. HEREAULT et BERTAUD avec M. RIMAILHO, Chef de ma division des ventes intérieures, concerne les cartes Titre III, qui permettent d'obtenir des billets au demi-tarif, pour lesquelles vos membres bénéficient déjà d'une réduction de 50 % sur le prix d'achat lorsqu'il s'agit de cartes valables 3, 6 et 12 mois sur des zones du 1er groupe.

Ainsi que M. RIMAILHO a pu l'indiquer à MM. HEREAULT et BERTAUD, je puis vous préciser que notre tarif des abonnements fait actuellement l'objet d'une étude d'ensemble par notre département marketing afin de définir d'une manière plus précise les besoins de notre clientèle dans ce domaine et d'ainsi mieux adapter l'offre en la matière, tout en maintenant une rentabilité suffisante pour couvrir les coûts correspondants.

Nous sommes, bien entendu, tout disposés à faire entrer dans le cadre de cette étude la demande que vous nous avez soumise, mais nous ne pouvons certes dès maintenant préjuger la suite qui pourra lui être réservée, étant entendu que toute mesure ne pourrait être justifiée que par une application commerciale.

.... /

*vous ne vous engagez pas
nettement ! n'y a-t-il
pas un risque ?*

Pour ce qui est des cartes mixtes SNCF/RATP, qui seront valables dans la banlieue parisienne, et dont vous avez appris le projet de création par la presse, je puis vous donner l'assurance que nous avons bien pris note de votre désir pour que votre profession puisse bénéficier, comme les autres catégories de salariés, des avantages qu'elles conféreront.

En restant à votre disposition pour vous fournir tous renseignements qui pourraient vous être utiles, je vous prie d'agréer, Monsieur le Secrétaire général, l'assurance de mes sentiments distingués.

Le Chef du département des ventes voyageurs,

*Question :
la carte mixte (SNCF/RATP),
appartient-elle définitivement
aux voyageurs ?*

*non, nous ne vous avons
demandé que vous
soyez examinés
dans des*

COPIE

Division des ventes intérieures /1

Monsieur J. de SANTIS
Secrétaire général de la
Chambre syndicale nationale des
représentants agents et cadres de la
vente extérieure
2, rue d'Hauteville
75480 PARIS Cédex 10

523.34

11

Monsieur le Secrétaire général,

Par votre lettre du 27 décembre 1974, vous avez bien voulu me faire part d'une demande de votre Chambre syndicale nationale, tendant à l'octroi d'une réduction de 50 % sur le prix d'achat des cartes d'abonnement du 2ème groupe et, en particulier, pour la région parisienne.

Votre demande, qui fait d'ailleurs suite à un entretien qu'ont eu MM. HEREAULT et BERTAUD avec M. RIMAILHO, Chef de ma division des ventes intérieures, a retenu toute mon attention. En fait, je pense qu'elle concerne les cartes Titre III, qui permettent d'obtenir des billets au demi-tarif, pour lesquelles vos membres bénéficient déjà d'une réduction de 50 % sur le prix d'achat lorsqu'il s'agit de cartes valables 3, 6 ou 12 mois sur des zones du 1er groupe.

Ainsi que M. RIMAILHO a pu l'indiquer à MM. HEREAULT et BERTAUD, je puis vous préciser que notre tarif des abonnements fait actuellement l'objet d'une étude d'ensemble par notre département marketing afin de définir d'une manière plus précise les besoins de notre clientèle dans ce domaine et d'ainsi mieux adapter l'offre en la matière, tout en maintenant une rentabilité suffisante pour couvrir les coûts correspondants.

Nous sommes, bien entendu, tout disposés à faire entrer dans le cadre de cette étude la demande que vous nous avez soumise, mais nous ne pouvons certes dès maintenant préjuger la suite qui pourra lui être réservée, étant entendu que toute mesure ne pourrait être justifiée que par une application commerciale.

.../...

Pour ce qui est des cartes mixtes SNCF/RATP, qui seront valables dans la banlieue parisienne, et dont vous avez appris le projet de création par la presse, je puis vous donner l'assurance que nous avons bien pris note de votre désir pour que votre profession puisse bénéficier, comme les autres catégories de salariés, des avantages qu'elles confèrent.

En restant à votre disposition pour vous fournir tous renseignements qui pourraient vous être utiles, je vous prie d'agréer, Monsieur le Secrétaire général, l'assurance de mes sentiments distingués.

Le Chef du département des ventes voyageurs,

nous notons votre demande afin qu'elle soit examinée dans le cadre des études en cours, mais la décision appartient aux autorités publiques responsables des tarifs dans la banlieue de Paris. Le projet est actuellement soumis

[Signature]