

pour vos excursions en

FRANCE



les autocars

DE LA

S. N. C. F.

SOCIÉTÉ NATIONALE DES
CHEMINS DE FER FRANÇAIS



pour vos voyages en

FRANCE



le train

EXACTITUDE
VITESSE
CONFORT



SOCIÉTÉ
NATIONALE
DES CHEMINS
DE FER
FRANÇAIS



FRANCE

A

Fran
ays le

stoire.
ne... a

a Loire
t, le P
che pla
lres.

artout



NS

omportent, la nuit, des compartiments-couchettes
1^{re} et de 2^e classe.

circuler des wagons-restaurants dans tous les

nt retrouvé leur vitesse d'avant-guerre. Le trajet
opéen de vitesse. Prendre le train est, en France,
ger, car le train permet de voir, tout à son aise,
a voie ferrée.

ROUTE DE BRETAGNE



PROVENCE
CHATEAUX DE LA LOIRE
ROUTE DES ALPES

nos

AUTOCARS

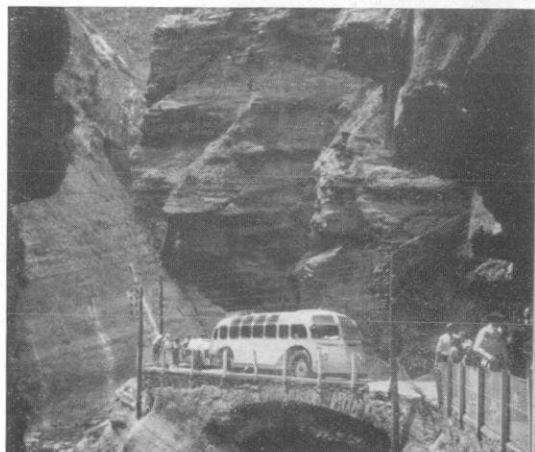
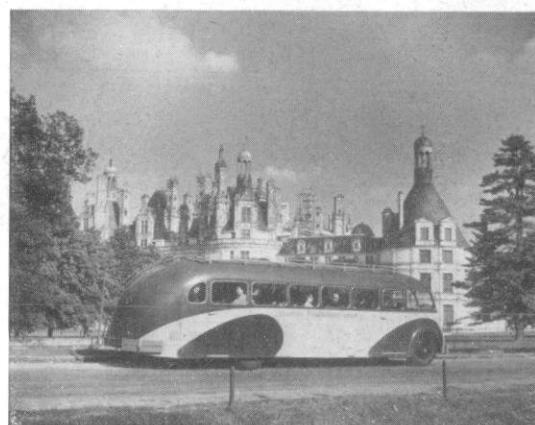
Les confortables autocars de la S. N. C. F. sillonnent les routes les plus pittoresques de France.

Des excursions de plusieurs jours sont organisées à travers les provinces les plus intéressantes à visiter. Des circuits de la journée ou de la demi-journée rayonnent autour des grands centres de tourisme.

Avec les autocars de la S. N. C. F. vous pourrez donc voir les sites, les villes, les monuments les plus célèbres de France et visiter Paris, l'Île-de-France, les Châteaux de la Loire, la Normandie, la Bretagne, les Vosges, le Jura, les Alpes, la Riviera, la Corse, les Pyrénées, la Côte d'Argent, l'Auvergne, le Quercy, le Périgord.

La carte pliée dans cette brochure vous indique les points de départ de nos autocars et le tracé de leurs principaux itinéraires.

Nos tarifs sont fixés par décret du Gouvernement français. Pour tous renseignements, consultez l'Indicateur de tourisme Chaix.



J. JACQUELIN

maquette de cette brochure
graphies en couleurs sont de
YNE - MAGNY - C. F. P. C.
a page de couverture est de
RHYS-DORVYNE

sont reproduits avec l'aimable
e MOLYNEUX et de MARIE-FRANCE
graphies en noir sont de
- A. F. P. - DESBOUTIN - E. ELSHOUD
OQUET - GOURSAT - N. LE BOYER
- VALS - VIGUIER - VINCENT ROBERT
et de la S. N. C. F.

Imprimé par
OSSÉS - NÉO GRAVURE
pour la
ONALE DES CHEMINS DE FER FRANÇAIS



AVIGNON



WAGON-RESTAURANT

nos SERVICES

Pour obtenir un *renseignement*, acheter vos *billets*, retenir vos *places*, vous pouvez vous adresser :

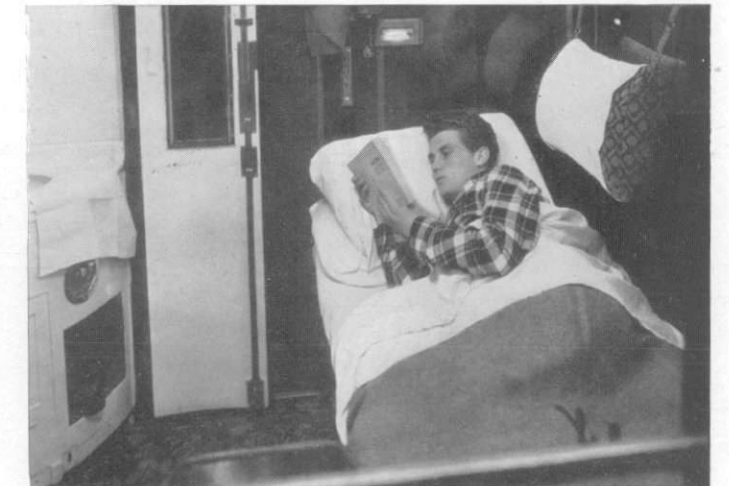
en France : aux gares, aux bureaux S. N. C. F. des grandes villes et aux agences de voyage;

à l'étranger : aux Représentants des Chemins de fer français dont vous trouverez les adresses à la dernière page.

Les grandes gares françaises délivrent des billets pour les principaux pays d'Europe.

BAGAGES : en dehors des bagages à main que vous gardez avec vous, vos gros bagages peuvent être transportés dans votre train (franchise 30 kg par voyageur).

Ils peuvent être livrés à votre adresse dans Paris et les principales villes de province; adressez-vous à la gare de départ ou à la gare d'arrivée. A Paris, téléphonez simplement à LABorde 92-00 et vos bagages seront enlevés à domicile.



WAGON-LIT



COTE D'AZUR — FRENCH RIVIERA



BRETAGNE — BRITTANY

G N E

MONT BLANC

