



Colmar.

## BILLETS SPÉCIAUX S. N. C. F. A PRIX RÉDUITS

**RÉDUCTION : 20 à 25 %.** BILLETS ALLER ET RETOUR ET CIRCULAIRES ORDINAIRES.

**RÉDUCTION : 20 à 25 %.** BILLETS DE SÉJOUR. — Valables 40 jours. Délivrés à destination des stations thermales et climatiques (du 1<sup>er</sup> mai au 30 septembre) ; des stations de sport d'hiver (du 1<sup>er</sup> décembre au 30 avril).

**RÉDUCTION : 40 %.** BILLETS POPULAIRES DE CONGÉ ANNUEL ET BILLETS DE LOISIRS AGRICOLES. — Validité : 31 jours (séjour minimum à destination, 5 jours).

**RÉDUCTION : 50 %.** BILLETS DE WEEK-END. — Délivrés jusqu'au 15 octobre à destination des stations thermales et climatiques. Validité : 3 jours  $\frac{1}{2}$ , moins de 700 kilomètres, retour compris ; 4 jours  $\frac{1}{2}$ , 700 kilomètres ou plus, retour compris.

**RÉDUCTION : 50 %.** BILLETS DE GROUPE. — Pour les groupes de 10 voyageurs. A 9, 8 ou même 7, prenez un billet de groupe, vous y gagnerez encore. Validité 20 jours. Location gratuite des places.

**RÉDUCTION : 75 %** à partir de la 3<sup>e</sup> personne. BILLETS DE FAMILLE. — Deux personnes seulement paient place entière. Validité : 40 jours minimum. Un membre de la famille peut obtenir une carte lui permettant de voyager à demi-tarif entre la gare de départ et le lieu de villégiature de la famille. Minimum de parcours : 300 kilomètres retour compris.

**CARTES D'EXCURSIONS.** Vous pouvez parcourir librement en chemin de fer l'Alsace, les Vosges et la Lorraine, grâce aux cartes d'excursions à prix modérés, valables 15 jours ou un mois (6 grandes zones au choix). Elles vous permettent, de plus, de bénéficier de 300 kilomètres de parcours gratuit, à déduire des trajets effectués pour atteindre la zone que vous aurez choisie et regagner votre gare de départ.

*Renseignements dans les Gares et Agences  
de la Société Nationale des Chemins de Fer Français.*

Publicité S. N. C. F. N° 61. 1939

R. C. Seine 276.448 B.

Printed in France for and by French National Railways

Photos Le Boyer, Roubier

DRAEGER, IMP.



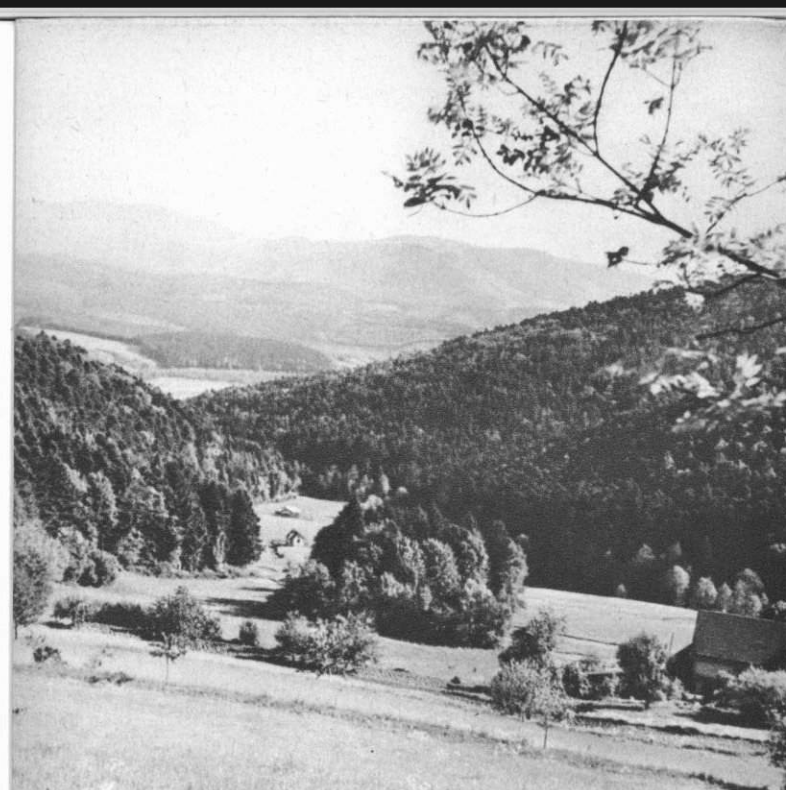
DÉPLIANTS RÉGIONAUX S. N. C. F.

S. N. C. F.  
S<sup>o</sup> COMMERCIAL  
BT. 1074  
ARCHIVES



# LORRAINE, VOSGES ALSACE

SOCIÉTÉ NATIONALE DES CHEMINS DE FER FRANÇAIS



Du Donon vers Schirmeck.



La Lorraine présente une variété d'aspect qui frappe le voyageur même au sortir de la riante Champagne. La douceur y imprègne toutes choses : aimables panoramas, collines modérées, forêts, étangs, saules mélancoliques penchés sur les rivières.

Cette patrie de Jeanne d'Arc est couverte de cités glorieuses, fières de leur passé où le souvenir des invasions alterne avec celui des périodes prospères.

Le plateau lorrain conduit jusqu'aux Vosges revêtues de leur sombre manteau de sapins, coupées de vallées profondes, où s'égrènent des lacs limpides.

Brusquement, elles s'effondrent à l'Est et découvrent la plaine d'Alsace : cultures prospères, coteaux escaladés de vignes, gentilles maisons enluminées étendant leur hospitalité jusqu'aux graves cigognes qui nichent au haut des cheminées.

L'aimable peuple vous y accueille, fidèle à ses coutumes pittoresques. On vous fait asseoir autour de la table familiale où fume une choucroute telle que vous n'en mangerez jamais ailleurs et l'on vous verse la bière que couronne une mousse de bonne humeur...

Lorraine, Vosges, Alsace, régions de cordial accueil !

