

{ Esternay

Mise à la disposition de la
Cie des Chemins de fer secondaires
du bâtiment des agents de
trains d'Esternay

ARCHIVES

VOIE SERVICE GÉNÉRAL

N° 36 810

CHEMINS de FER de l'EST
VOIE
22 JUL 39 015.724

COPIE

20 JUL 1939

CLASSEMENT	
452	
Matr.	Classe
Matr. - Mat.	Proc.

2472 e25/4391

Monsieur le Directeur,

ESTERNAY

Bâtiment des
agents des
trains.

Comme suite à votre lettre B 1382 du 24 Février, j'ai l'honneur de vous faire connaître que je suis d'accord pour mettre à la disposition de votre Chef d'Entretien le bâtiment des agents des trains d'ESTERNAY.

La mise à disposition de ce bâtiment donnerait lieu à une dépense d'aménagement de 2.000 f environ. Cette dépense, qui comprend le déplacement de la clôture, la pose d'un compteur d'eau, d'un compteur électrique et le déplacement du matériel de grand secours, serait à la charge de votre Compagnie.

En outre, votre Compagnie aurait à nous payer une location annuelle de 1.800 f pour l'occupation de ce bâtiment.

Je vous serais obligé de bien vouloir me faire savoir si vous êtes d'accord à ce sujet. Je donnerai ensuite les instructions utiles pour que ces locaux soient mis à votre disposition.

Veuillez agréer, Monsieur le Directeur, l'assurance de ma considération distinguée.

LE CHEF DU SERVICE DE L'EXPLOITATION,

Signé : DARGEOU

Monsieur le Directeur
de la Compagnie des Chemins de Fer Secondaires,
33 rue de Miromesnil, PARIS.

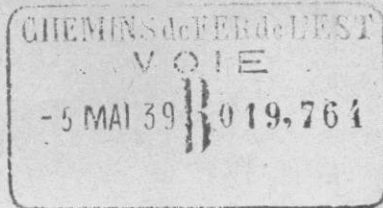
Puis note
Paris le 2/8/39
P. l'ing. principal
M. l'ing. adj.
M. l'ing. adj.

17030

Paris, le

8 MAI 1939

1939



CLASSEMENT	
H2	
Liase	Possibilité
Sous-traitant	Pièce
Service	

Monsieur le Chef du
de l'Exploitation,

147^m/6 ET

Esterney

Locaux pour les
C.F.S.

La mise à disposition des C.F.S. du bâtiment
des agents des trains, situé en gare d'Esterney, don-
nerait lieu à une dépense d'aménagement de 2.000 F.
environ.

Cette dépense qui comprend le déplacement
de la clôture, pour permettre d'isoler le bâtiment
des emprises de la S.N.C.F., la pose d'un compteur
d'eau, d'un compteur électrique et le déplacement
du matériel de grand secours, serait à la charge des
C.F.S.

V.R. 2090 e5/4391
du 20/3/39

Pour projet

Paris, le 4 Mai 1939

L'Ingénieur Principal,

Ari van

8 MAI 1939

Rt

SOCIÉTÉ NATIONALE DES CHEMINS DE FER FRANÇAIS

RÉGION DE L'EST

EXPLOITATION

DIVISION des ÉTUDES
(Signaux et Enclenchements)

N° 2223 e/4391

Rappeler dans la réponse
le numéro de la présente lettre.

OBJET :

ESTERNAY

Locaux pour
des C.F.S.

MF. S.

24
1/18

CHEMINS DE FER DE L'EST
- 3 MAI 1939 - 13.757

A. 12.273
5

4	5	6	7
S.N.C.F. Région de l'EST			
N° 30844			
- 4 MAI 1939			
VOIE			
MATÉRIEL FIXE			
1	2	3	4
EM²	12	11	10

PARIS, le - 2 MAI 1939

13, Rue d'Alsace — PARIS-10°

TELEPHONE : {
URBAIN : BOTZARIS 48-80 (13 lignes)
INTERURBAIN :
INTER BOTZARIS II (4 lignes)

R. C. Seine N° 276.448 B

LE CHEF DU SERVICE DE L'EXPLOITATION

à Monsieur LE CHEF DU SERVICE DE LA VOIE

ET DES BATIMENTS.

CLASSEMENT
452

Liasse

Sous-Dossier

Par mon bulletin N°2090 e5/4391 du 20 Mars 1939 relatif à la mise à disposition de la Compagnie des Chemins de fer Secondaires, du bâtiment des agents des trains de la gare d'ESTERNAY, pour y loger un Chef d'Entretien, je vous ai demandé de bien vouloir me faire connaître la dépense à mettre à la charge des C.F.S. pour l'installation de compteurs à eau et électrique.

Je vous serais obligé de bien vouloir me renseigner le plus tôt possible.

P^r le Chef du Service de l'Exploitation,
Le Chef de la Division des Études

[Signature]

Clara

On a répondu
par lettre 14776 ET
du 8 Mai 1939

9.5.39

[Signature]

OD/10

CHEMINS DE FER DE L'EST
VOIE

M. RIDET

SOCIETE NATIONALE

des

- 5 AVRIL 1939 - 12.835

CHEMINS DE FER FRANCAIS

4 Avril 1939

REGION de l'EST

MATERIEL ET TRACTION

Le Chef du Service du Matériel et de la Traction

à Monsieur le Chef du Service de l'Exploitation

la Traction CLASSEMENT	
Liasse	Dossier
Sous-Dossier	Page

OBJET:

Esterney.

Locaux pour les
C.F.S.

N°

64716 S798

En m'adressant copie de votre lettre 2090 5/4391, du 20.3.1939, au Service de la Voie, vous avez bien voulu me demander mon accord pour la mise à la disposition des agents des trains de 2 chambres du bâtiment de la Traction à Esterney, ces agents devant, en outre, user des divers locaux communs (cuisine, réfectoire, etc.....) du dit bâtiment avec nos agents de conduite et avec les agents des C.F.S.

J'ai l'honneur de vous faire connaître que je n'ai pas d'objection à ces mesures.

P. Le Chef du Service
du Matériel et de la Traction,

Signé:

Brigot

Copie transmise à Monsieur le Chef du Service de la Voie et des Bâtiments.

PARIS, le 4 AVRIL 1939

P. Le Chef du Service
du Matériel et de la Traction,

Brigot

VOIE ET TRAVAUX

COMPAGNIE DES CHEMINS DE FER DE L'EST

CHEMINS DE FER FRANÇAIS
REGION EST

5 MAI 39 019.764

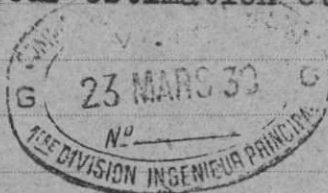
1^{re} Division
1^{er} Arrondissement

Ligne de ESTERNAY - Locaux pour les C.F.S.

BULLETIN des Pièces communiquées

N^o d'entrée : A.12.273 Nombre de pièces communiquées : 2 p. NOTA. - Ce bulletin doit être retourné avec les pièces communiquées.Communiqué le 22 MARS 1939 à 1^{er} Arrondissement

pour estimation et projet de réponse.

Pour l'Ingénieur en Chef de la Voie et des Travaux
L'Ingénieur principal, (Etudes et Travaux)Ex- Retourné à Monsieur le Chef du Service de la Voie et
des Bâtiments avec le projet de réponse demandé.

La dépense serait de 2.000 Frs suivant D.E. ci-joint.

- 2^e p. ci-jointe -
- 2 p. -
+ 2 copiesParis, le 4 Mai 1939
L'Ingénieur Principal,

ET

MD.

SOCIÉTÉ NATIONALE DES CHEMINS DE FER FRANÇAIS

RÉGION DE L'EST

EXPLOITATION

DIVISION des ÉTUDES
(Signaux et Enclenchements)

N° 2090 e5/4391.

Rappeler dans la réponse
le numéro de la présente lettre.

OBJET :

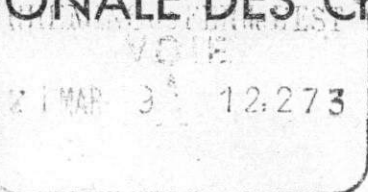
ESTERNAY.

Locaux pour
les C.F.S.
-----

ET. S. MF.

*pour
provenance et
propos*

Lithé. P. 371.



PARIS, le 20 MARS 1939

13, Rue d'Alsace — PARIS-10°

TÉLÉPHONE : { URBAIN : BOTZARIS 48-80 (13 lignes)
INTERURBAIN : INTER BOTZARIS II (4 lignes)

R. C. Seine N° 276.448 B

LE CHEF DU SERVICE DE L'EXPLOITATION

à Monsieur LE CHEF DU SERVICE DE LA VOIE & DES
BÂTIMENTS.

La Compagnie des Chemins de fer secondaires va envoyer en résidence à ESTERNAY un Chef d'Entretien qu'elle envisagerait de loger dans notre bâtiment des agents des trains, en raison de la pénurie de logements dans la localité.

Je ne vois pas d'inconvénients à laisser à la Compagnie des Chemins de fer secondaires le libre usage de ce bâtiment, qui serait à isoler de nos emprises en modifiant les clôtures comme indiqué sur le croquis ci-joint.

Il conviendrait en outre de poser un compteur électrique et un compteur à eau spéciaux, et de reporter dans le local de la Messagerie, qui serait à aménager en conséquence, le matériel de grand secours actuellement remisé dans une des chambres du bâtiment.

Je vous serais obligé de bien vouloir me faire connaître quelle serait la dépense à mettre à la charge des C.F.S.

P^r le Chef du Service de l'Exploitation,
Le Chef de la Division des Études

VA 13737

12.273

ETUDES DE L'EXPLOITATION

Dessin N°

annexé à { Bulletin
Communication

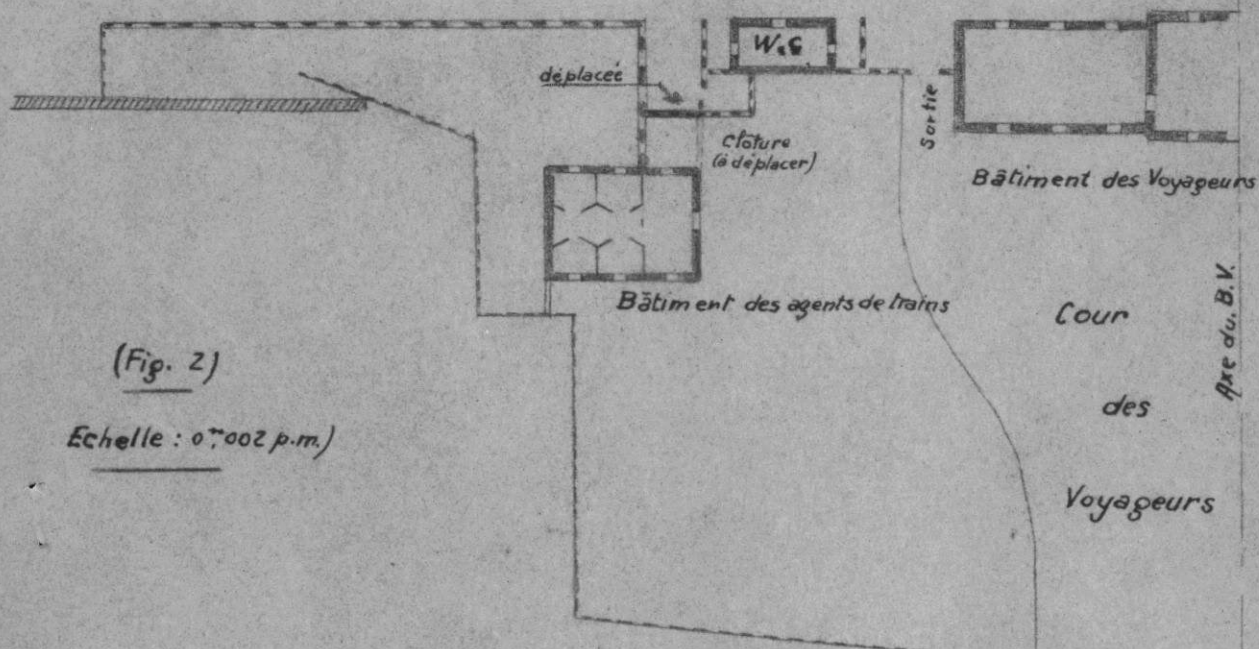
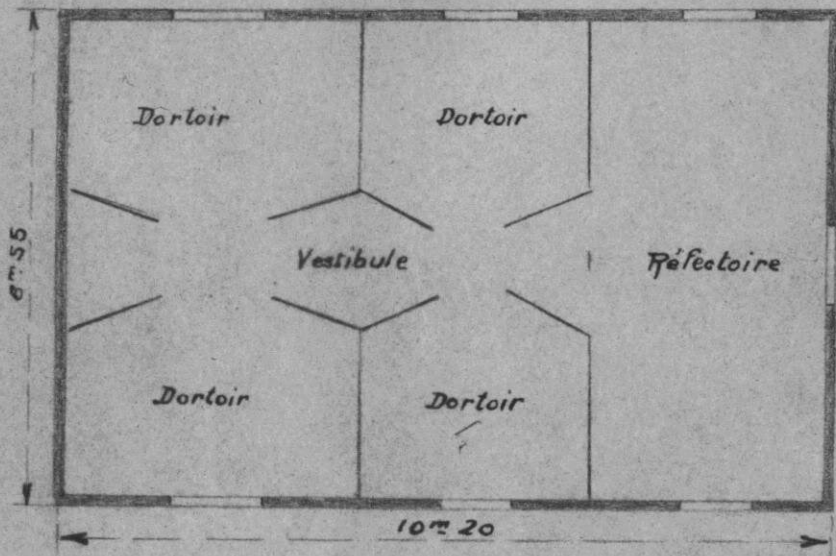
N° 2090 e./5/439/

du 20-3-1939

Gare d'Esternay

Bâtiment des agents de trains

(Fig. 1) Echelle: 0,01 p.m.



(Fig. 2)

Echelle: 0,002 p.m.)

DÉSIGNATION DES OUVRAGES	QUANTITÉS	PRIX de L'UNITÉ	DÉPENSE		
			par ARTICLE	par OUVRAGE	par GROUPE D'OUVRAGES
<div>DEPARTEMENT DE L'EST</div> <div>5 MAI 39019.764</div>					
LIGNE DE GRETZ A SEZANNE					
Bâtiment des Agents de Train de la Gare d'Esternay					
Déplacement de clôture et construction d'un local pour remiser le matériel de grand secours aux messageries du B.V.					
Dépose et repose de clôture spéciale	Évalué		50.fr		
Construction dans la Messagerie d'un local en planches jointives de 27mm sapin 2 ^e choix rabotées 1 face avec barres d'assemblage 2 couches peinture	10,.. ^{m2}	50.fr	500.fr		
Fourniture et pose d'une porte sapin de 2,00x1,00, 2 traverses, 1 écharpe compris ferrage, serrure, 2 couches peinture	1	150.fr	150.fr		
Fourniture et pose de rayons sapin rabotés, 2 couches peinture	2,.. ^{m2}	50.fr	100.fr		
Fourniture et pose d'équerre en fer de 0,27/0,27/0,05	8	10.fr	80.fr		
Fourniture et pose de compteur élec- -trique	Évalué		250.fr		
Fourniture et pose compteur à eau	Évalué		600.fr		
Total.....			1730.fr		
Somme à valoir pr dépenses imprévues.....			270.fr		
Dépense totale.....			2000.fr		
a joindre à ma réponse de clôture au communiqué N° 1.12278 Paris, le 4 Mai 1939 L'Ingénieur principal					

a joindre à ma réponse de clôture
au communiqué N° 1.12293

Paris, le 4 mai 1939

L'Ingénieur principal