

м.н.г. 1/24

L. 33 - P. S de 5 m. de largeur - Km: 32.472.

8^e

MUM 61/24

2 exemplaires à S. C. V. le 9 Février 1946 -
1 d° à VBr le _____ d° _____
1 d° à O. A. le _____ d° _____
3 d° à Arr^{dt} le 13 juin 1946 (1 photo) -
1 d° à VBe le 9 Février 1946 -

1 photo adressée le 11 Mai 1946 -

1 photo adressée le 17 Septembre 1946 -

S.N.C.F.

1. V.B.

8^e Arrondissement

Section 83
District 833

FICHIER DETAILLE DES DESTRUCTIONS

Ligne de Wissembourg à Strasbourg.

P.S. de 5m. de largeur (M.) (Km. 32.472)

sous le chemin départemental n°72 en 1 arche.

Dossier { Arret
U.B. 83-146-0324

Tirage du 23 Janvier 1946.

(1) Section de ligne, Gare, Dépôt, Atelier, etc.... Préciser la position kilométrique de l'établissement, les positions des deux extrémités pour une section de ligne.

Bordereau

Série	N ^{os}	Date	Série	N ^{os}	Date	Série	N ^{os}	Date	Série	N ^{os}	Date	Série	N ^{os}	Date
	d'ordre	du dernier tirage		d'ordre	du dernier tirage		d'ordre	du dernier tirage		d'ordre	du dernier tirage		d'ordre	du dernier tirage
0	1	23 Janv. 46												

Pièces jointes.

1 fiche de destruction.

1 plan

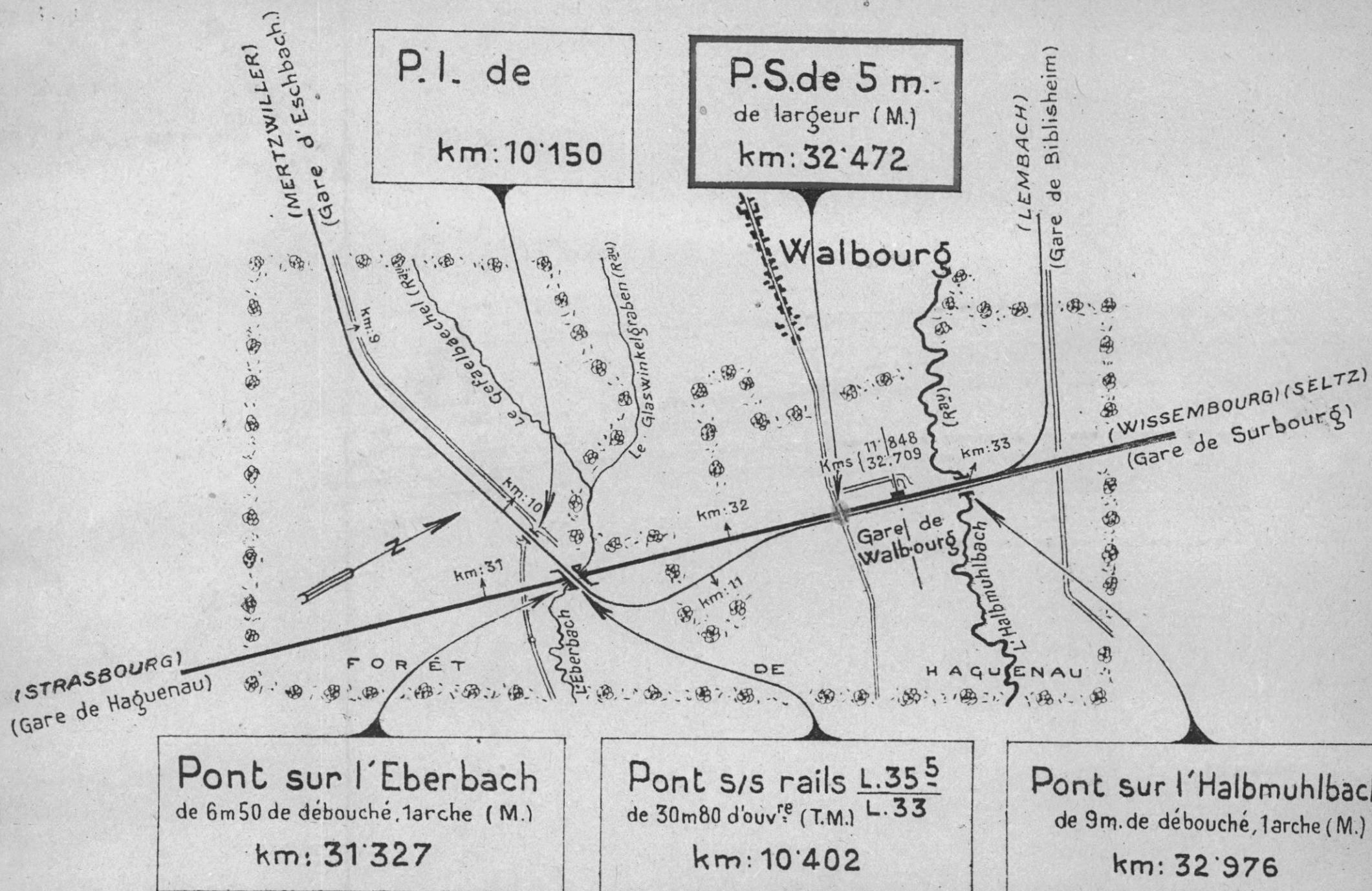
21 photographies

Pièces jointes.

1 fiche de destruction

1 plan

21 photographs



Echelle: 1/20'000



Ligne de Wissembourg à Strasbourg.

P.S. Km. 32,472. (ouvrage n° 662)

Seu dans l'axe de la ligne, vis Wissembourg.

G. G. H. G.

De /

83 - 146 - 0324



27346

N° 662-

Ligne de Wissembourg à Strasbourg
Gare de Walbourg

P.S. de 5 m de largeur sous le chemin départemental n° 72

Km 32. 472 -

Côté Haguenau (vue vers Wissembourg) -

27. 3. 46 -

1 - V.B.

8^e Arrondissement
Section 83
District 833

Ligne de WISSEMBOURG A STRASBOURG... (km: 32.472)
P.S. de 5,00 m de largeur (chaussée de 4,00 m)
sous le chemin départemental n° 72 de Niedermodern à la R.N. n° 63
par Mertzwiller et Walbourg

Dossier { Arrêt:
du Pièce { V.B. 83-146-0324
N° { V.
Tirage du 23 Janvier 1946.

en 1 { arches { plein cintre
à base de pignon } ouverture: 15,00 m flèche 5,60 m.
arc.
hautes { indépendantes droites bow string } portées:
solitaires. hauteur variable arc.

 $(\text{mod. } 3 \text{ recto})$

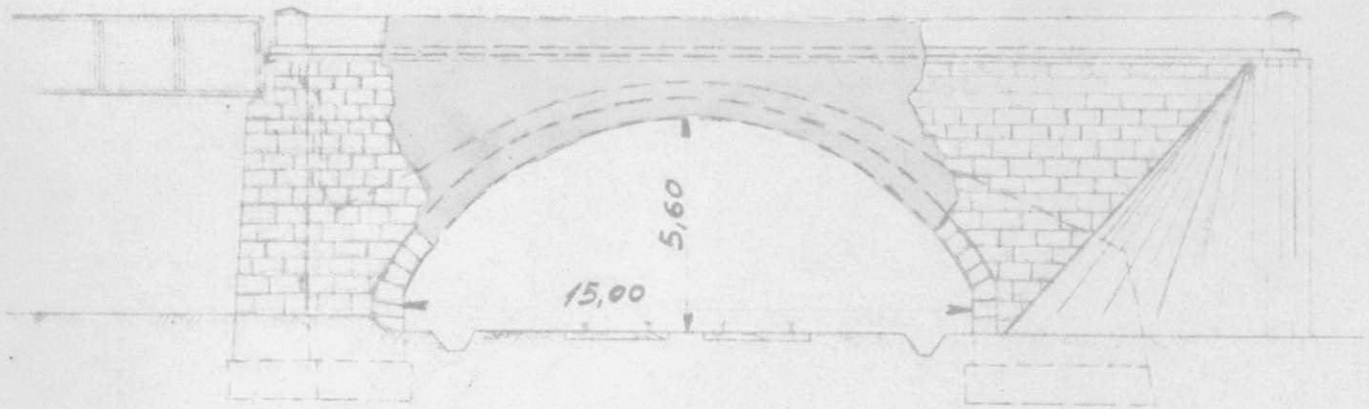
Caractéristiques de l'ouvrage 1	Nature et importance des avaries (repérées sur le croquis annexe.) 2.	Avis sur {refection. réutilisation. 3
<u>Fondations</u> : Maçonnerie en moellons assisés. <u>Culées</u> : Maçonnerie en moellons assisés. <u>Voûte</u> : arc de 15,00 m d'ouverture en moellons assisés. <u>Nature de la chaussée</u> : Empierrement.	intactes. intactes. effondrée.	
Circulation interrompue sur les voies. Circulation routière déviée au P.N. km 33,360 de la ligne Wissembourg à Strasbourg.		

Ligne de Wissembourg à Strasbourg

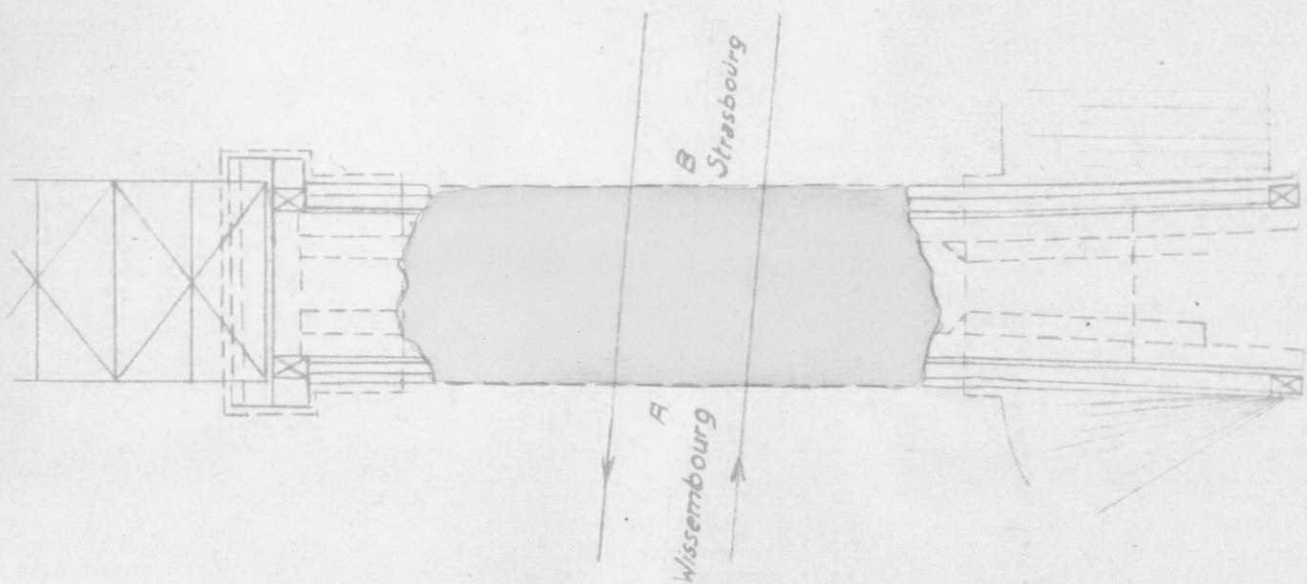
Tronçon de Vendenheim à Wissembourg

PS au PK 32,472

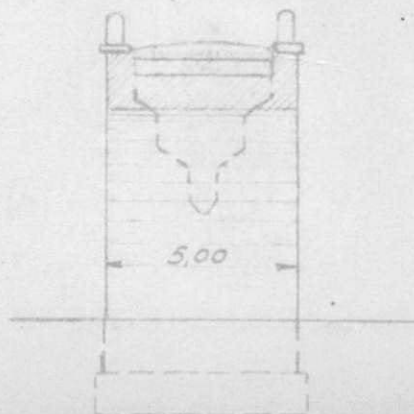
Coupe longitudinale



Plan



Coupe A-B





Ligne de Wissembourg à Strasbourg.

P.S. Km: 32.472. (marque 1^{re} C.C.L.)

Se dans l'axe de la ligne, vers Wissembourg

C - C - H 6 -

D/

83 - 146 - 0324



27346

N° 662-

Ligne de Wissembourg à Strasbourg
Gare de Walbourg

P.S. de 5 m de largeur sous le chemin départemental n° 72

Km 32.472 -

Côté Haguenau (vue vers Wissembourg) -

27. 3. 46 -

662

Ligne 33. Wissembourg à Strasbourg.....

G.S. de Sm. Pargues chemin de part N° 72. Km. 32, 172.

Gardner Walling



Ligne de Wissembourg à Strasbourg.

P. S. Km: 32.472. (omirage $\sqrt{2}$ 662).

Se dans l'axe de la ligne vers Wissembourg.

6-6-H6

2/



Ligne de Wissembourg à Strasbourg.

P. S. Km: 22.472. (ouvrage n° 662)

Sue dans l'axe de la ligne vers Wissembourg.

G-C-HC-

2/



Ligne de Wissembourg à Strasbourg.

P.S. Km: 32.472. (ouvrage n° 662).

Sue dans l'axe de la ligne, vers Wissembourg.

G-G-HG-

D/

S.N.C.F.

33 FICHE DE DESTRUCTION

OUVRAGE D'ART 0.

MAÇONNERIE - B.A.

METAL - ~~POUTRES ENROBÉES~~

- V.B.

8e Arrondissement

833 Section

833 District

Ligne de Wissembourg à Strasbourg

~~Ligne de Tronçon de Vendenheim à Wissemb.~~ (kil. 32.473⁵⁰)~~voies~~ P.S. de 5,00 m de largeur (chaussée de 4,00 m)~~voies traversées~~ sous le chemin départemental N° 72 de Niedermodern

Dénomination courante : à la R.N. N° 63 par Mertzwiller et Walbourg

Dossier { Arrêt :

ou Pièce { V.B. :

N° { V. :

Titre du

Destruction de
1944

en 1 { arches { pleincintre
 { anse de panier } ouverture : 15,00 m - flèche : 5,80 m.
 { arc
travées { indépendantes } distanc bords stringe } portées : m
 { solidaires } hauteur variable } anse

(mod. O. recto)

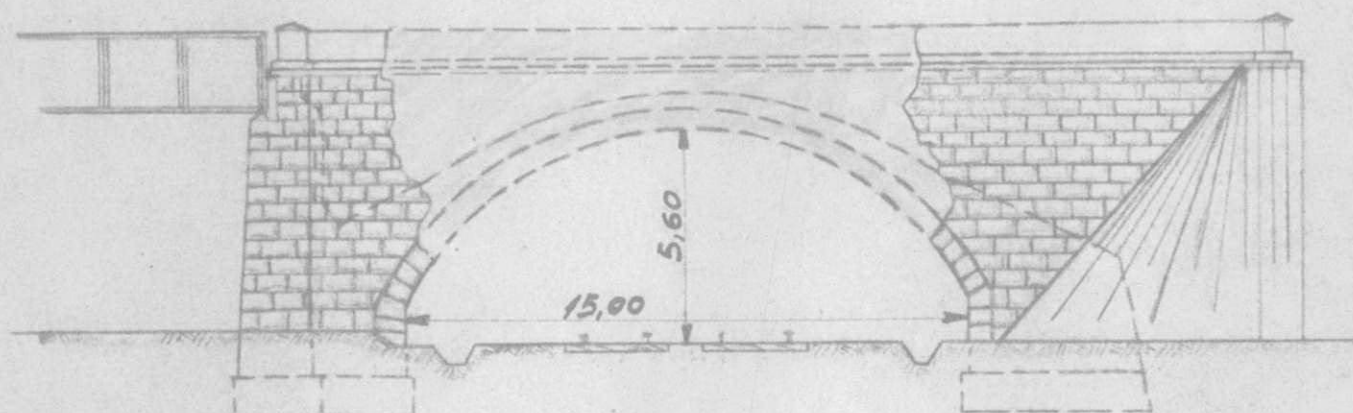
Caractéristiques de l'ouvrage 1	Nature et importance des avaries (repérées sur le croquis annexe) 2	Avis sur { réfection réutilisation 3
<u>Fondations</u> : maçonnerie en moellons assisés	intactes	
<u>Culées</u> : maçonnerie en moellons assisés.	intactes	
<u>Voûte</u> : arc de 15,00 m d'ouverture en moellons assisés.	effondrée	
<u>Nature de la chaussée</u> : empierrement		
Circulation interrompue sur dérivée sur les voies. Circulation routière déviée au PN. K 33,360 de la ligne Wissembourg à STRASBOURG		

Ligne de Wissembourg à Strasbourg

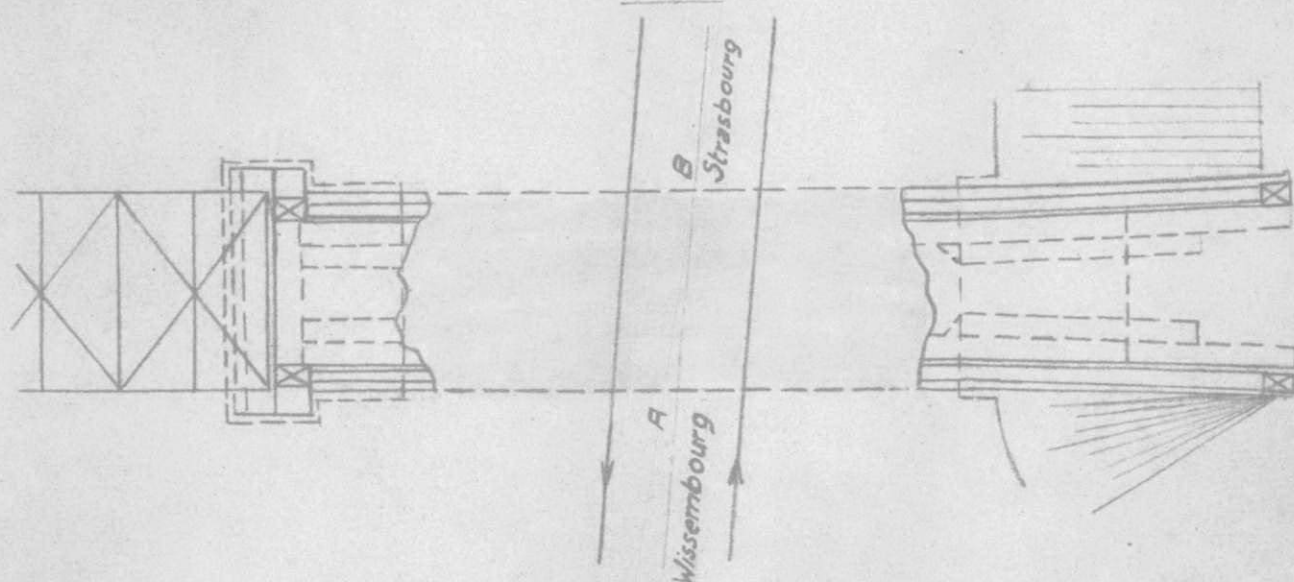
Tronçon de Vendenheim à Wissembourg

PS au PK 32,472

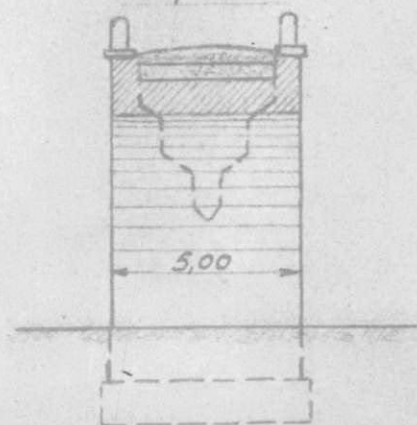
Coupe longitudinale



Plan



Coupe A-B



S.N.C.F.

FICHE DE DESTRUCTION

OUVRAGE D'ART 0. 1
MAÇONNERIE - ~~B.A.~~~~MÉTAL - POUTRELLES ENROBÉES.~~

1 - V.B.

8^e Arrondissement

Section 83

District 833

Ligne de WISSEMBOURG A STRASBOURG... (km: 32.472)

P.S. de 5,00 m. de largeur (chaussée de 4,00 m.)
sous le chemin départemental n° 72 de Niedermodern à la R.N. n° 63
par Mertzwiller et Walbourg

en 1 { arches { plein entre
 { anse de panier } ouverture: 15,00 m flèche 5,60 m.
 { arc.
 { indépendantes } droites | bow-string |
 { solitaires. } hauteur variable | arc. } portées: m.

Dossier { Arrt.:
ou Pièce { V.B : 83 - 146 - 0324
N° { V.
Tirage du 23 Janvier 1946.

(mod. O recto)

Caractéristiques de l'ouvrage 1	Nature et importance des avaries (repérées sur le croquis annexe.) 2.	Avis sur { réfection, réutilisation. 3
Fondations : Maçonnerie en moellons assisés.	intactes.	
Culées : Maçonnerie en moellons assisés.	intactes.	
Voûte : arc de 15,00 m d'ouverture en moellons assisés.	effondrée.	
Nature de la chaussée : Empierrement.		
Circulation interrompue sur les voies. Circulation routière déviée au P.N. km 33,360 de la ligne Wissembourg à Strasbourg.		

S.N.C.F.

FICHE DE DESTRUCTION

OUVRAGE D'ART 0. 1
MAÇONNERIE - ~~B.A.~~~~MÉTAL - POUTRELLES ENROBÉES.~~

1 - V.B.

8^e Arrondissement

Section 83

District 833

Ligne de WISSEMBOURG A STRASBOURG... (km: 32.472)

P.S. de 5,00 m. de largeur (chaussée de 4,00 m.)
sous le chemin départemental n° 72 de Niedermœdern à la R.N. n° 63
par Mertzwiller et Walbourg

en 1 { arches { plein entre
 { ~~arc de panier~~
 { arc.
 { ~~voûtes~~ { indépendantes | droites | bow string | portées :
 { solitaires. | hauteur variable | arc. } m.

Dossier { Arrêt :
ou Pièce { V.B : 83 - 146 - 0324
N° { V.
Tirage du 23 Janvier 1946.

(mod. O recto)

Caractéristiques de l'ouvrage 1	Nature et importance des avaries (repérées sur le croquis annexe.) 2	Avis sur { réparation. { réutilisation. 3
Fondations : Maçonnerie en moellons assisés.	intactes.	
Culées : Maçonnerie en moellons assisés.	intactes.	
Voûte : arc de 15,00 m d'ouverture en moellons assisés.	effondrée.	
Nature de la chaussée : Empierrement.		
Circulation interrompue sur les voies... Circulation routière... dérivée au P.N. km 33,360 de la ligne Wissembourg à Strasbourg.		