

1111060 / 28

8^e

MULH 60/28

38 - dont sur le Sandgraben. - Km. 18.096

- 2 exemplaires à S. C. V. le 18 Décembre 1945 -
- 1 d° à VBr le _____ d° _____
- 1 d° à O. A. le _____ d° _____
- 3 d° à Arr^{dt} le 30 janvier 1946 -
- 1 d° à VBe le 18 Décembre 1945 -
- 1 photo adressée le 28 Octobre 1946 -

8^e Arrondissement
Section 84
District 842

Ligne de Saverne à Wintersdorf-----

(1) Pont sur le Landgraben (T.M.) (Km: 18.096)
de 5m. de débouché en 1 travée.

Dossier { Arrt :
N° { V.B. : 84 150 0180
{ V. :
Tirage du 5 decembre 1945

(1) Section de ligne, Gare, Dépôt, Atelier, etc.. Préciser la position kilométrique de l'établissement, les positions des deux extrémités pour une section de ligne.

_____ Bordereau _____

Série	N ^{os} d'ordre	Date du dernier tirage	Série	N ^{os} d'ordre	Date du dernier tirage	Série	N ^{os} d'ordre	Date du dernier tirage	Série	N ^{os} d'ordre	Date du dernier tirage	Série	N ^{os} d'ordre	Date du dernier tirage	Série	N ^{os} d'ordre	Date du dernier tirage
0	1	5 déc. 1945															

Pièces jointes.
 1 fiche de destruction.
 1 plan
 1 photographie.

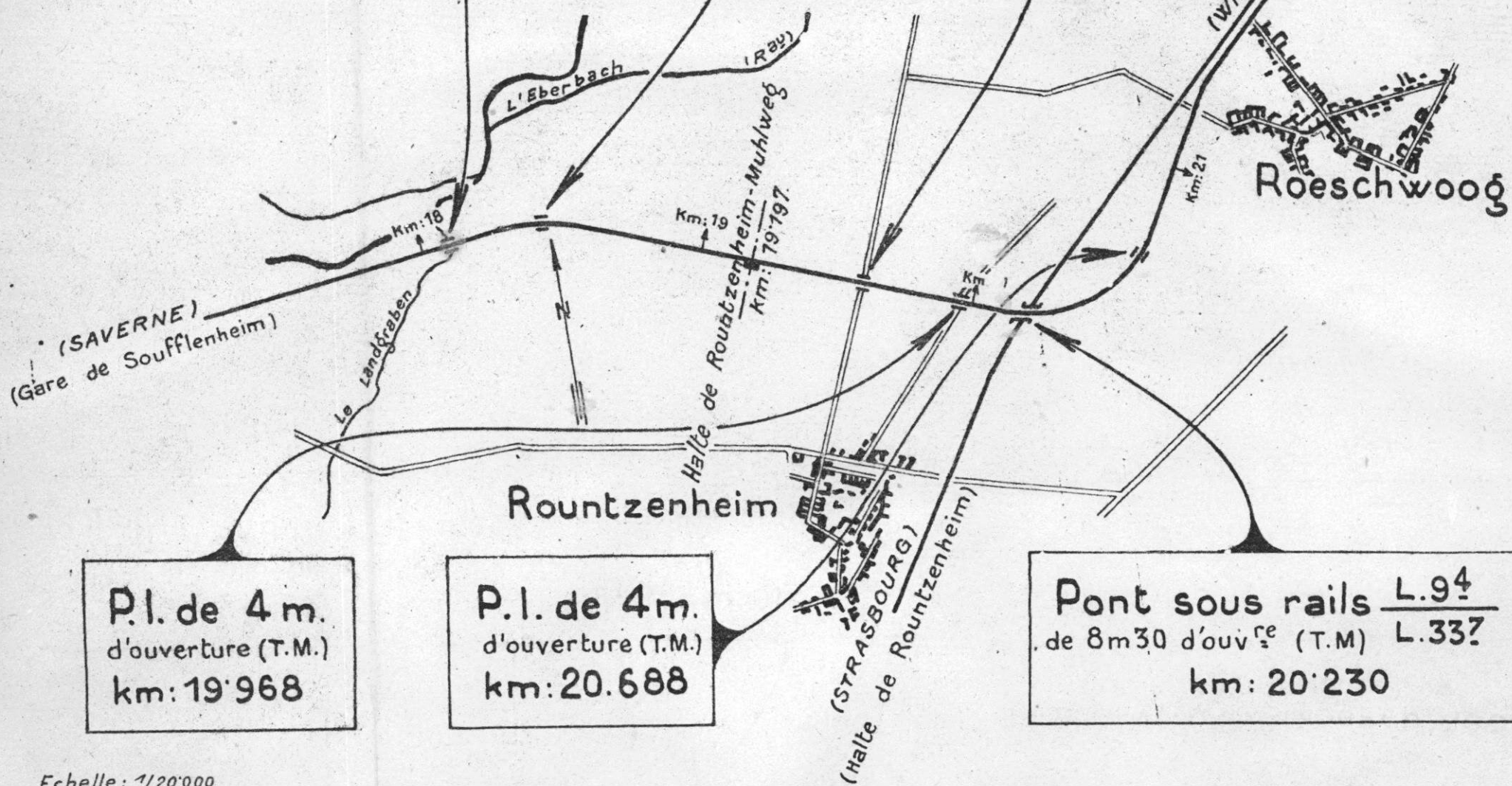
Pièces jointes.

1 fiche de destruction.
1 plan
1 photographie.

Pont sur le Landgraben
de 5m. de débouché (T.M.)
km: 18'096

P.I. de 3m
d'ouverture (T.M.)
km: 18'429

P.I. de 5m
d'ouverture (T.M.)
km: 19'628



Echelle: 1/20'000

84 - 150 - 0180



27.6.46.

Ligne de Saverne à Wintendorf

Pont sur le Landgraben. Km 18.096 -

Vue dans l'axe de la ligne vers Roeschwoog -

27. 6. 46 -

1/

S.N.C.F.

FICHE DE DESTRUCTION

 OUVRAGE D'ART 0. 1.
 MAÇONNERIE - ~~B.A.~~
 METAL - ~~POUTRELLES ENROBÉES.~~

1 - V.B.

8^e Arrondissement

Section 84

District 842

Ligne de SAVERNE A WINTERSDORF (km: 18.096)

P.I. à 2 voies

à la traversée d'un fossé

Dénomination courante: Pont sur le Landgraben.

en 1 { arches { ^{plain entre} anse de panier. } ouvertures: m - flèche: m.

{ travées { indépendantes | droites | ~~bon string~~ } portées: 6.00 m.

{ { solidaires. | hauteur variable | arc. }

 Dossier { Arrêt:
 ou Pièce { V.B.: 84 150 0180.
 N° { V.:
 Tirage du 5 décembre 1945.

(mod. O. recto)

Caractéristiques de l'ouvrage 1	Nature et importance des avaries (repérées sur le croquis annexe.) 2	Avis sur { réfection réutilisation 3
Fondations : <i>Maçonnerie</i>	Fondations : <i>détruites complètement.</i>	
Culées : d°	Culées : d°	
Murs en retour : d°	Murs en retour : d°	
Tablier : <i>Métallique</i>	Tablier : <i>entièrement détruit.</i>	
Voie : <i>Traverses en bois spéciaux</i>	Voie : <i>détruite</i>	
Platelage : <i>Bois</i>	Platelage : <i>disparu</i>	
Garde-corps : <i>Fers profilés</i>	Garde-corps : <i>détruit</i>	
	Circulation interrompue	

84 - 150 - 0180



27.6.46.

Ligne de Saverne à Wintersdorf

Pont sur le Landgraben. Km 18.096 -

Vue dans l'axe de la ligne vers Roschwoog -

27. 6. 46 -

✓

84 - 150 - 0180



27.6.46.

Ligne de Laverne à Wintersdorf

Pont sur le Landgraben. Km 18.96.

Vue dans l'axe de la ligne vers Roeschwoog.

27. 6. 46.

1/

84 - 150 - 0180



27.6.46.

Ligne de Laverne à Wintersdorf

Pont sur le Landgraben. Km 18.026-

Vue dans l'axe de la ligne vers Roeschwoog-
27. 6. 46-

1

84 - 150 - 0180



27.6.46.

Ligne de Saverne à Wintersdorf

Pont sur le Sandgraben. Km 18.96 -

Vue dans l'axe de la ligne vers Roschwoog -

27. 6. 16

1/

84 - 150 - 0180



27.6.46.

Ligne de Saverne à Wörtersdorf -

Pont sur le Landgraben. Km 18.036 -

Tue dans l'axe de la ligne vers Roeschwoog.

27. 6. 46.

1/



27.6.46.

Ligne de Laverne à Wintersdorf

Pont sur le Landgraben. Km 18.296-

1/

84 - 150 - 0180



27.6.46.

Ligne de Saverne à Wintersdorf

Pont sur le Landgraben. km 18.996 -

Vue dans l'axe de la ligne vers Roeschwoog -
27. 6. 46 -

M/

expidite 28

28

0.

8 Arrondissement
24 Section 84
22 District 842

Ligne de Savone à Vintendouf
Ligne de ^{Verdun} de Haguenau au Rhin (kil. 18096)

en / { arches { plein cintre
annee de panier } ouverture 5.00 m - flèche m.

Dossier { Arrt :
ou Pièce { V.B. :
N° { V. :
Titre du

Destruction de 1844

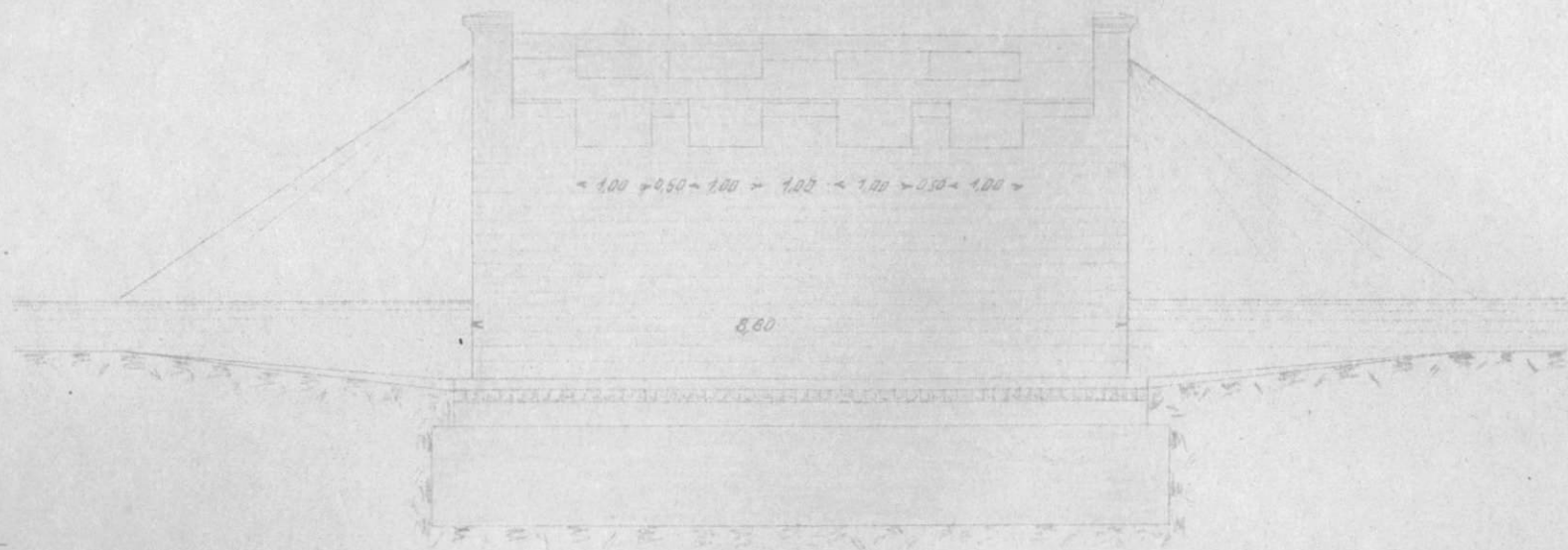
(mod. O. recto)

Caractéristiques de l'ouvrage. 1	Nature et importance des avaries (repérées sur le croquis annexe) 2	Avis sur { réfection réutilisation 3
<u>Fondations:</u> <u>Culées:</u> <u>Murs en raton:</u> <u>Tablier:</u> métallique <u>Voie:</u> traversin en bois spéc. <u>Platelage:</u> bois <u>Garb. coque:</u> fers profilés	} détruits complètement entièrement détruit détruite disparu détruit	
	Circulation interrompue ou déviée sur	

Ligne de Saverne à Wintersdorf (trouçon Haguenau au Rhin)

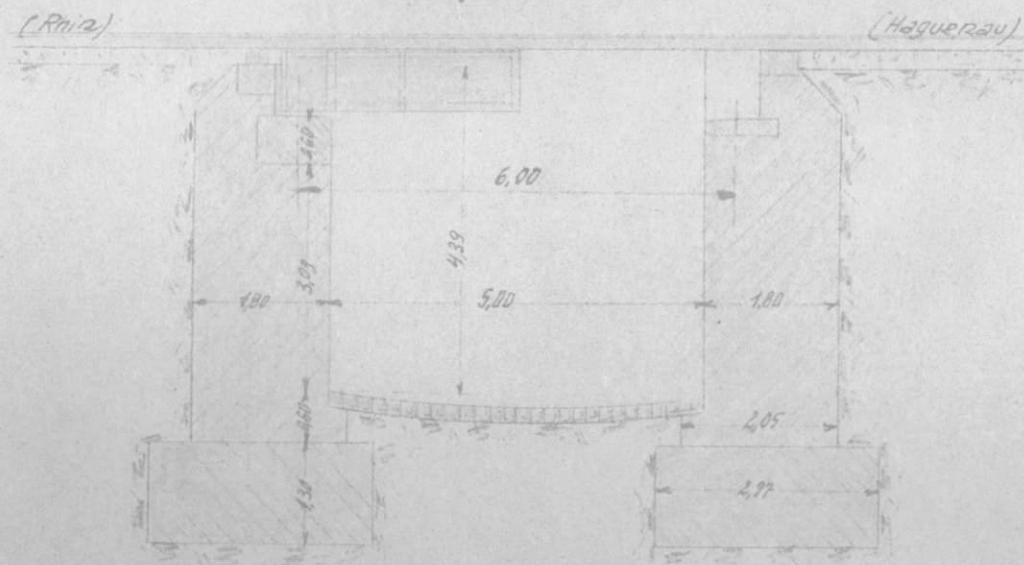
Pont a.T.M. 5^m d'ouv. P.K. 18,096

Coupe longitudinale 1:100



situation en 1939
avant la destruction

Coupe 1:100



S.N.C.F.

FICHE DE DESTRUCTION

 OUVRAGE D'ART 0. 1.
 MAÇONNERIE - B.A.
 METAL - POUTRELLES ENROBÉES.

1 - V.B.

8^e Arrondissement

Section 84

District 842

Ligne de SAVERNE A WINTERSDORF (km. 18.096)

P.I. à 2 voies

à la traversée d'un fossé

Dénomination courante : Pont sur le Landgraben

en 1. { arches { plein cintre.
 { anse de panier.
 { arc.
 { travées { indépendantes | droites | beam-string }
 { solitaires. | hauteur variable | arc. } portées : 6.00 m.

 Dossier { Arrêt :
 ou Pièce { V.B : 84 150 0180
 N° { V. :
 Tirage du : 5 décembre 1945.

(mod. O. recto)

Caractéristiques de l'ouvrage 1	Nature et importance des avaries (repérées sur le croquis annexe.) 2	Avis sur { réfection réutilisation 3
Fondations : Maçonnerie	Fondations : détruites complètement.	
Culées : _____ d° _____	Culées : _____ d° _____	
Murs en retour : _____ d° _____	Murs en retour : _____ d° _____	
Tablier : métallique	Tablier : entièrement détruit.	
Voie : Traverses en bois séciaux	Voie : détruite	
Platelage : Bois	Platelage : disparu	
Garde-corps : Fers profilés	Garde-corps : détruit	
	Circulation interrompue	

S.N.C.F.

FICHE DE DESTRUCTION

OUVRAGE D'ART 0. 1.
MAÇONNERIE - B.A.
METAL - POUTRELLES ENROBÉES.

1 - V.B.

8^e Arrondissement

Section 84

District 842

Ligne de SAVERNE A WINTERSDORF (km: 18 096)

P.I. à 2 voies

à la traversée d'un fossé

Dénomination courante: Pont sur le Landgraben

en 1.

{	arches	{ plein-cintre: à ans de panier. arc.	{	ouverture.....	m	- flèche.....	m.
	travées	{ indépendantes solidaires.					

Dossier { Arrêt:
ou Pièce { V. B. : 84 150 0180
N° { V. :
Tirage du : 5 décembre 1945.

 $(\text{mod. } O, \text{ recto})$ [illegible]