

1112760/1

L. 82 - Jout sur le ruisseau de Gendrevange - Km. 3.940

8^e

111L760/1

2 exemplaires à S.C.V. le 25 janvier 1946 -

1 d° à VBr le _____ d° _____

1 d° à O.A. le _____ d° _____

3 d° à Arr^{dt} le 30 janvier 1946 -

1 d° à VBe le 25 janvier 1946 -

8^e Arrondissement
Section 82
District 822

Ligne de Sarrebourg à Abreschviller.

(1) Pont sur le ruisseau de Gondrexange (Km: 3.940)
de 12 m. de débouché en 1 travée. (T.M.)

Dossier Arrt. 85/R
N° V.B. 82 106 003
V.
Tirage du 22 Mars 1945

(1) Section de ligne, Gare, Dépôt, Atelier, etc.... Préciser la position kilométrique de l'établissement, les positions des deux extrémités pour une section de ligne.

Bordereau

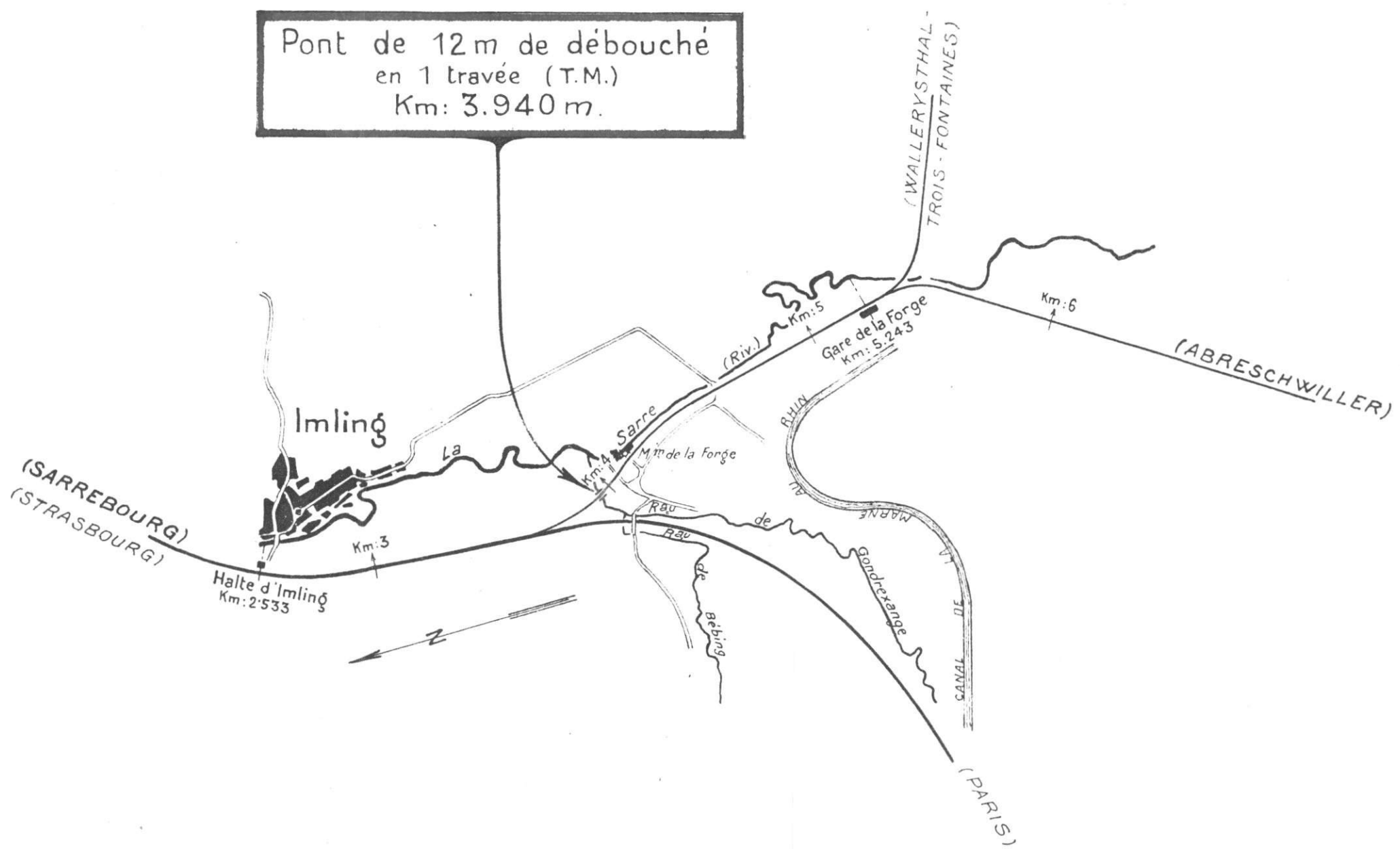
Série	N°s d'ordre	Date du dernier tirage	Série	N°s d'ordre	Date du dernier tirage	Série	N°s d'ordre	Date du dernier tirage	Série	N°s d'ordre	Date du dernier tirage	Série	N°s d'ordre	Date du dernier tirage
0	1	22 Mars 45												

Pièces jointes.
 1 fiche de destruction.
 1 plan
 photographie

Pièces jointes.

1 fiche de destruction.
1 plan
photographie

Pont de 12 m de débouché
en 1 travée (T.M.)
Km: 3.940 m.



Echelle : 1/20.000

S.N.C.F.

FICHE DE DESTRUCTION

 OUVRAGE D'ART 0. 1
 MAÇONNERIE - B.A.
 METAL - POUTRELLES ENROBÉES

1 - V.B.

8^e. Arrondissement

Section 82

District 822

Ligne de SARREBOURG à ABRESCHVILLER (Km 3.940)

Pont à 1 voie

à la traversée du ruisseau de Gondrexange.

Dénomination courante.

en 1 { arches { ~~plein cintre~~
 { ~~arc de panier~~
 { ~~etc.~~ } ouverture: à flèche ~~à~~

{ ~~voûtes~~ { ~~indépendantes~~ droites { ~~bewstring~~
 { ~~solidaires~~ hauteur variable { ~~arc~~ } portées: 15.12 m.

 Dossier { Arrt.: 85/R
 ou Pièce { V.B.: 82 - 106 - 003 -
 N° { V.
 Tirage du 22 Mars 1945

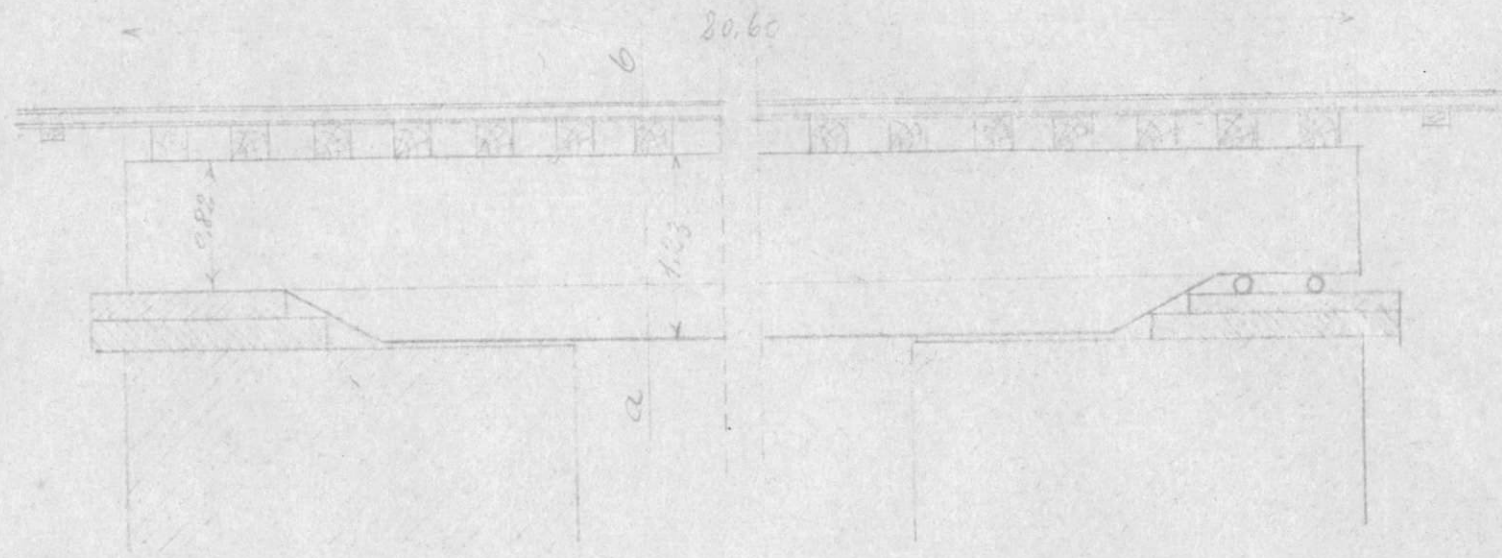
(mod. D recto)

Caractéristiques de l'ouvrage 1	Nature et importance des avaries. (repérées sur le croquis annexe.) 2.	Avis sur { réfection. réutilisation. 3
<u>Culées</u> : →	{ Parties supérieures détruites. { Parties inférieures et fondations intactes.	Le tablier métal- lique détruit a été enlevé par le génie Américain. Un tablier provi- soire allemand de 20.60 m de longueur a été po- sé en remplace- ment.
<u>Tablier métallique</u> : →	- Détruit.	Ce tablier pourra être conservé en situation défini- tive après réfection des culées et des murettes garde-bal- last.
Circulation interrompue		Voie rendue à la circulation.

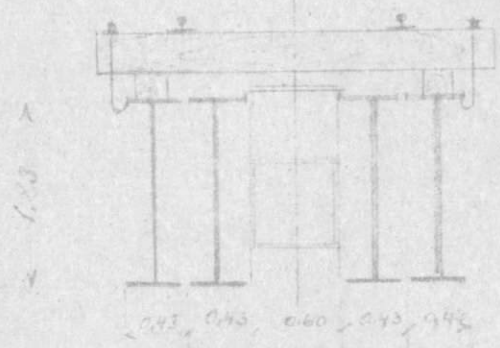
Ligne de Jarrebouurg à Hirschmüller

Pont à T.M. au P.K. 3,940

(Pont provisoire)



Coupe a-b



8^e Arrondissement
Section 82
District 822

Ligne de Sarrebourg à Abreschviller.

(1) Pont sur le ruisseau de Gondrexange (Km: 3.940)
de 12 m. de débouché en 1 travée. (T.M.)

Dossier { Arrt : 85/R
N° { V.B. : 82-106-003-
V. :
Tirage du 22 Mars 1945

(1) Section de ligne, Gare, Dépôt, Atelier, etc.... Préciser la position kilométrique de l'établissement, les positions des deux extrémités pour une section de ligne.

_____ Bordereau _____

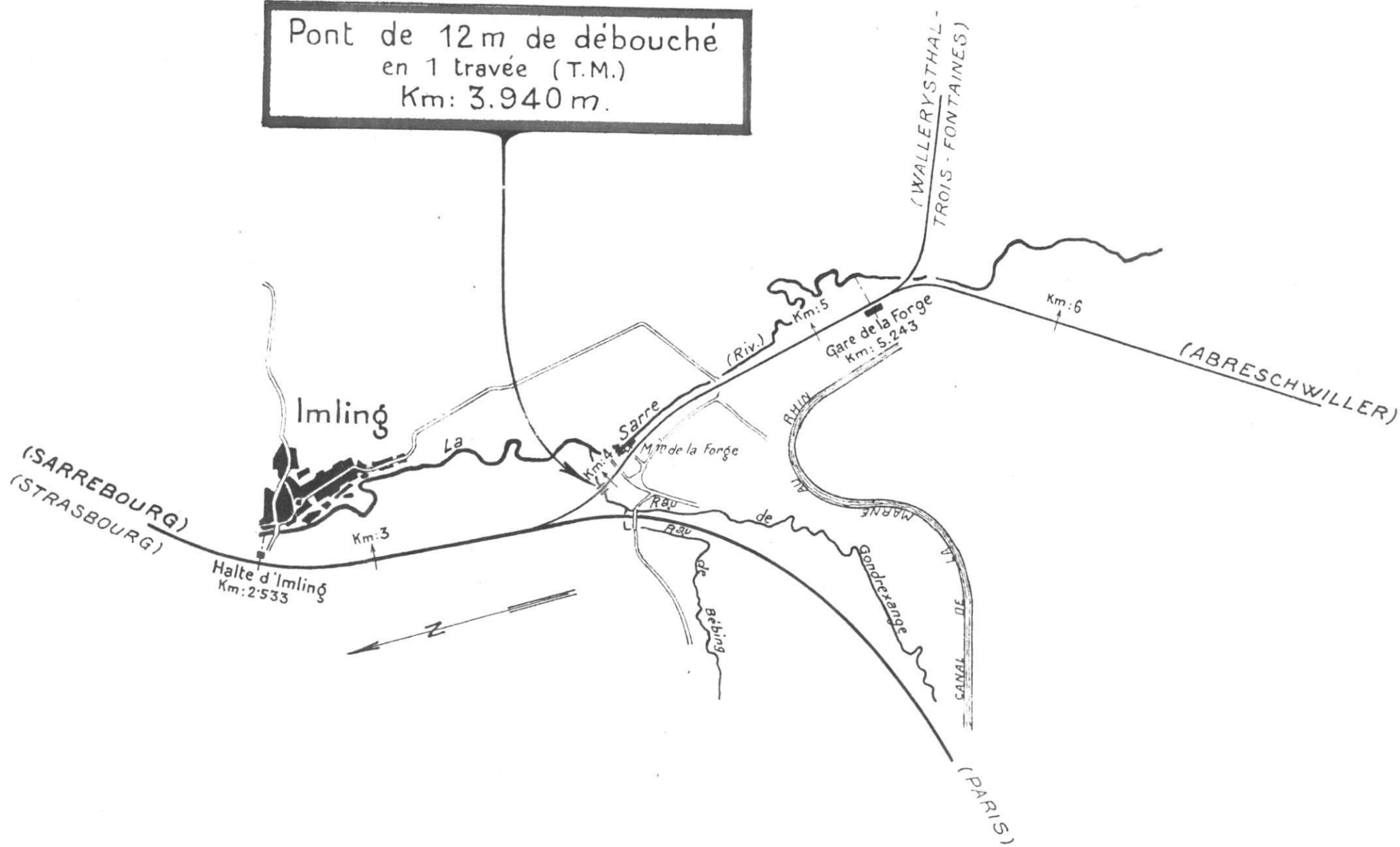
Série	N°s d'ordre	Date du dernier tirage	Série	N°s d'ordre	Date du dernier tirage	Série	N°s d'ordre	Date du dernier tirage	Série	N°s d'ordre	Date du dernier tirage	Série	N°s d'ordre	Date du dernier tirage
0	1	22 Mars 45												

Pièces jointes.
 1 fiche de destruction.
 1 plan
 photographie

Pièces jointes.

1 fiche de destruction.
1 plan
photographie

Pont de 12 m de débouché
en 1 travée (T.M.)
Km: 3.940 m.



Echelle: 1/20.000

S.N.C.F.

FICHE DE DESTRUCTION

 OUVRAGE D'ART 0. 1
 MAÇONNERIE - ~~S.A.~~
 METAL - ~~BOULLES ENROBÉES.~~

1 - V.B.

8^e Arrondissement

Section 82

District 822

Ligne de SARREBOURG à ABRESCHVILLER (Km 3.940)

Pont à 1 voie

à la traversée du ruisseau de Gondrexange.

Dénomination courante.

en 1 { ~~plein-entre~~
 { ~~arc de pontier~~ } ouverture: ~~à flèche~~
 { ~~des~~
 { ~~indépendantes~~ } droites { ~~bew-string~~
 { ~~solitaires.~~ } hauteur variable { ~~arc~~ } portées: 15.12 m.

 Dossier { Arr^t: 85/R
 ou Pièce { V.B: 82 - 106 - 003 -
 N° { V.
 Tirage du 22 Mars 1945

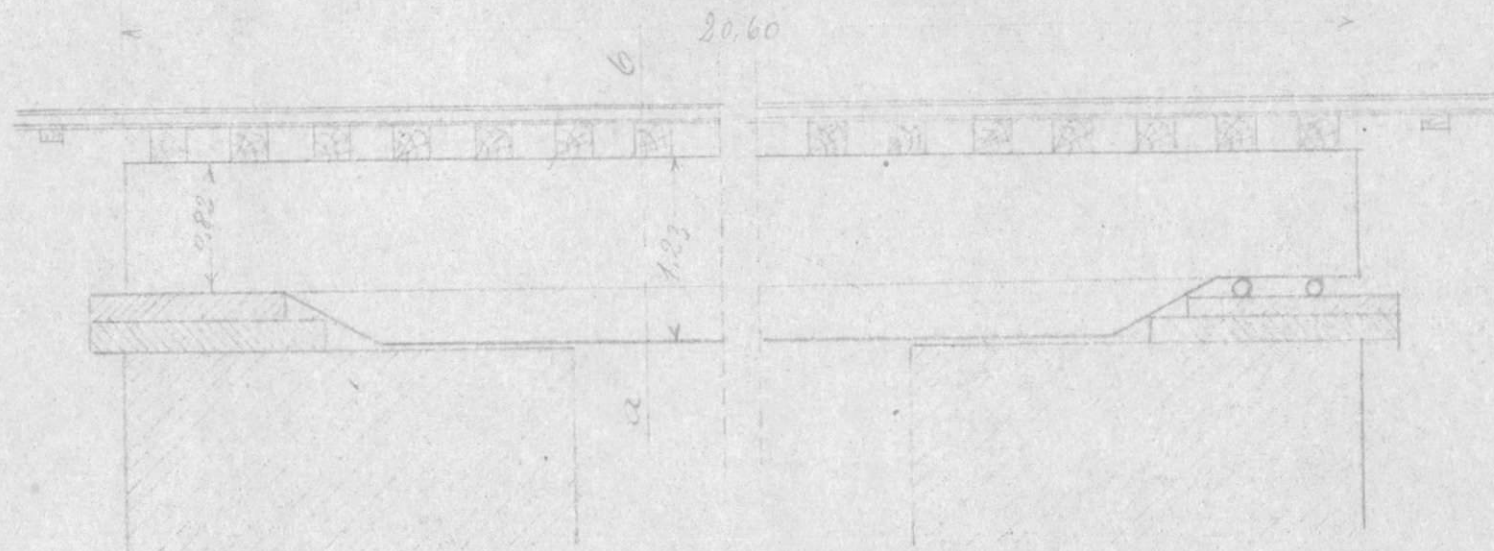
(mod. 0 recto)

Caractéristiques de l'ouvrage 1	Nature et importance des avaries. (repérées sur le croquis annexe.) 2.	Avis sur { réfection, réutilisation. 3
<u>Culées:</u> →	{ Parties supérieures détruites. { Parties inférieures et fondations intactes.	Le tablier métallique détruit a été enlevé par le génie Américain. Un tablier provisoire allemand de 20.60 m de longueur a été posé en remplacement.
<u>Tablier métallique:</u> →	- Détruit.	Ce tablier pourra être conservé en situation définitive après réfection des culées et des murettes garde-balast.
Circulation interrompue..... Voie rendue à la circulation.		

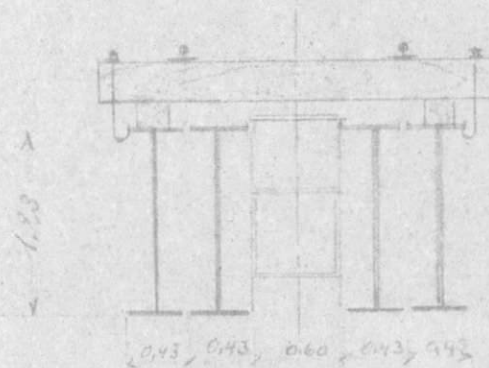
Ligne de Carrebours à Horeschwiller

Pont à T.M. au P.K. 3.940

(Pont provisoire)



Coupe a-b



S.A.C.F.
- V.B.
82
822

FICHE DE DESTRUCTION

522.
Ouvrage d'art
METAL

ARREBOURG à ABRESCHWILLER 3,9/40

Pont à 1 voie
sur la rivière de Goudresauge

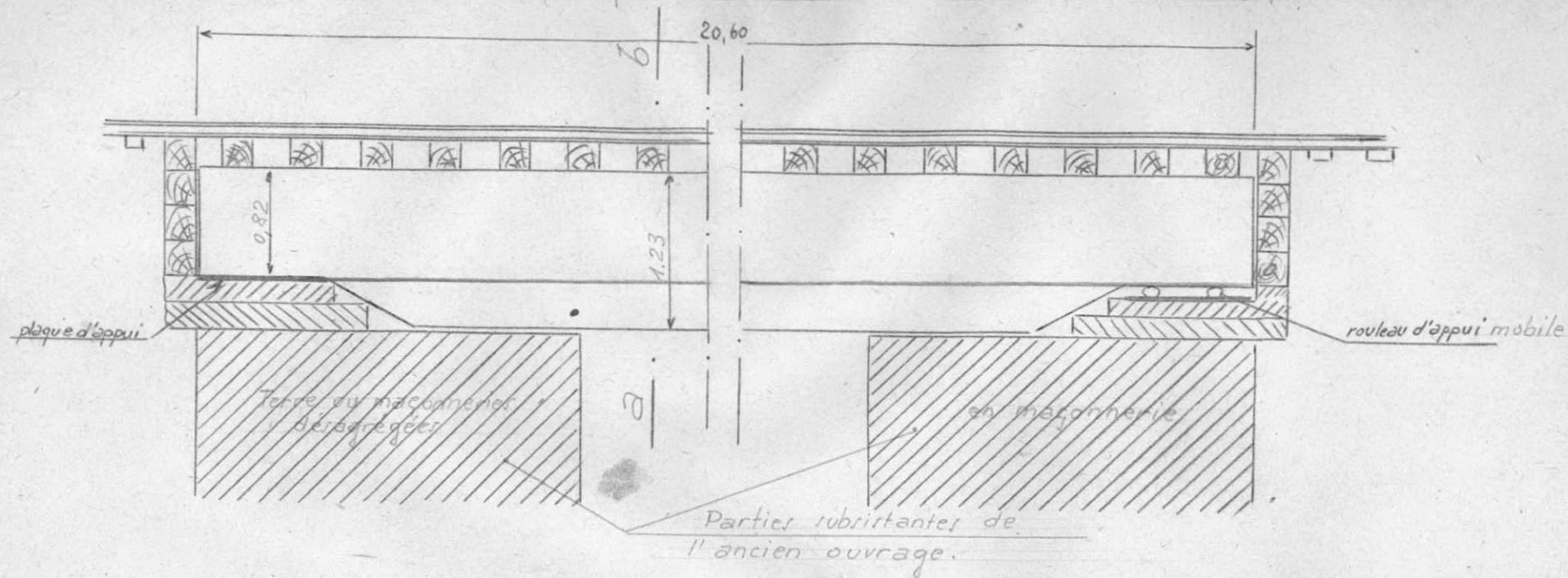
en 1
travée indépendante

portées: 15^m, 12^m (12^m 00 d'ouverture droite)
13,85 (binaire)

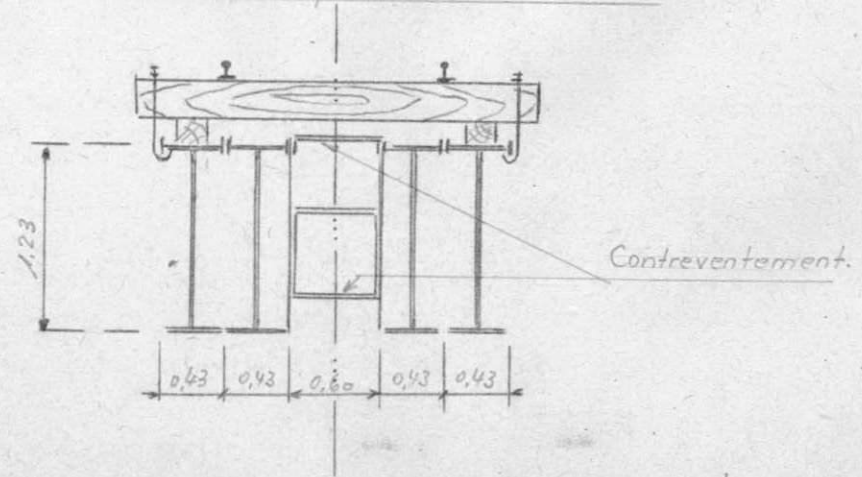
85/R

CARACTÉRISTIQUES DE L'OUVRAGE	NATURE ET IMPORTANCE DES AVARIES (référer aux N° étiquettes annexes)	REMARQUES
Culées	Parties supérieures détruites Parties inférieures et fondations intactes	Le tablier métallique détruit a été enlevé par le Génie Américain. Un tablier provisoire allumant de 30 ^m 60 de longueur a été posé en remplacement. Ce tablier pourra être conservé en situation définitive après réparation des culées et des murailles garde-ballast.
<u>Tablier métallique:</u>	Détruit	
Voie rendue à la circulation.		

LIGNE DE / ARREBURG A ABRESCHWILLER
 Pont métallique de 12^m,00 d'ouvre au Km. 3,940



Coupe a-b



S.N.C.F.

FICHE DE DESTRUCTION

 OUVRAGE D'ART 0. 1
 MAÇONNERIE - ~~S.A.~~
 METAL - ~~POUTRELLES ENROBÉES.~~

1 - V.B.

 8^e Arrondissement
 Section 82
 District 822

Ligne de SARREBOURG à ABRESCHVILLER (Km 3.940)

Pont à 1 voie

à la traversée du ruisseau de Gondrexange.

Dénomination courante :

en 1 { ~~arche~~ { ~~plein entre~~
 { ~~arc de pontier~~ } ouverture : — flèche —
 { ~~des~~
 { ~~travées~~ { indépendantes } droites { ~~bow-string~~ } portées : 15.12
 { solitaires } hauteur variable { ~~arc~~ } m.

 Dossier { Arrt : 85/R
 ou Pièce { V.B : 82 - 106 - 003 -
 N° : V.
 Tirage du 22 Mars 1945

(mod. D recto)

Caractéristiques de l'ouvrage 1.	Nature et importance des avaries (repérées sur le croquis annexe) 2.	Avis sur { réfection. reutilisation. 3.
<u>Culées</u> : —————→	{ Parties supérieures détruites. { Parties inférieures et fondations intactes.	Le tablier métal- lique détruit a été enlevé par le génie américain. Un tablier provi- soire allemand de 20.60 m de longueur a été po- sé en remplace- ment. Ce tablier pourra être conservé en situation défini- tive après réfection des culées et des murettes garde-bal- last.
<u>Tablier métallique</u> : —————→	- Détruit.	
Circulation interrompue		Voie rendue à la circulation.

1 - V.B.

 8^e. Arrondissement
 Section 82
 District 822

 Ligne de SARREBOURG à ABRESCHVILLER (Km 3.940)
 Pont à 1 voie
 à la traversée du ruisseau de Gondrexange.
 Dénomination courante.

 Dossier { Arrt. 85/R
 ou Pièce { V.B. : 82 - 106 - 003 -
 N° V.
 Tirage du 22 Mars 1945

 en 1 {

{	arches	{	plein cintre	{	ouverture :	à flèche	{	portées : 15.12	m.	
			arc de panier							
			des							
{	travées	{	indépendantes	{	droites	{	bew-string	{	portées : 15.12	m.
			solidaires.		hauteur variable		arc			

(mod. D recto)

Caractéristiques de l'ouvrage 1	Nature et importance des avaries. (repérées sur le croquis annexé.) 2.	Avis sur { réparation. réutilisation. 3.
<u>Culées</u> : —————→	{ Parties supérieures détruites. Parties inférieures et fondations intactes.	Le tablier métallique détruit a été enlevé par le génie Américain. Un tablier provisoire allemand de 20.60 m de longueur a été posé en remplacement.
<u>Tablier métallique</u> : —————→	- Détruit.	Ce tablier pourra être conservé en situation définitive après réparation des culées et des murettes garde-balast.
Circulation interrompue. Voie rendue à la circulation.		