

11160759/4

8e

111459/4

2 exemplaires à S. C. V. le 7 juin 1945  
1 d° à VBr le — do —  
1 d° à O. A. le — do —  
3 d° à Arr<sup>dt</sup> le 29 juin 1945  
1 d° à VBe le 7 juin 1945

P  
T  
2  
e  
8  
3  
1  
2  
5  
8  
0  
9



8<sup>e</sup> Arrondissement  
Section 85  
District 855

Ligne de (Paris) Strasbourg à Kehl.

(1) P. I. de 8m. d'ouverture (P.E) (Km: 5.809) en 1 travée.

Dossier { Arrt. 149/R.  
V.B. 85-142-0058.  
N° V.  
Tirage du 30 Mars 1945

(1) Section de ligne, Gare, Dépôt, Atelier, etc... Préciser la position kilométrique de l'établissement, les positions des deux extrémités pour une section de ligne.

Bordereau

Série	N <sup>os</sup>	Date	Série	N <sup>os</sup>	Date	Série	N <sup>os</sup>	Date	Série	N <sup>os</sup>	Date	Série	N <sup>os</sup>	Date
d'ordre		du dernier tirage	d'ordre		du dernier tirage	d'ordre		du dernier tirage	d'ordre		du dernier tirage	d'ordre		du dernier tirage
0	1	30 Mars 45												

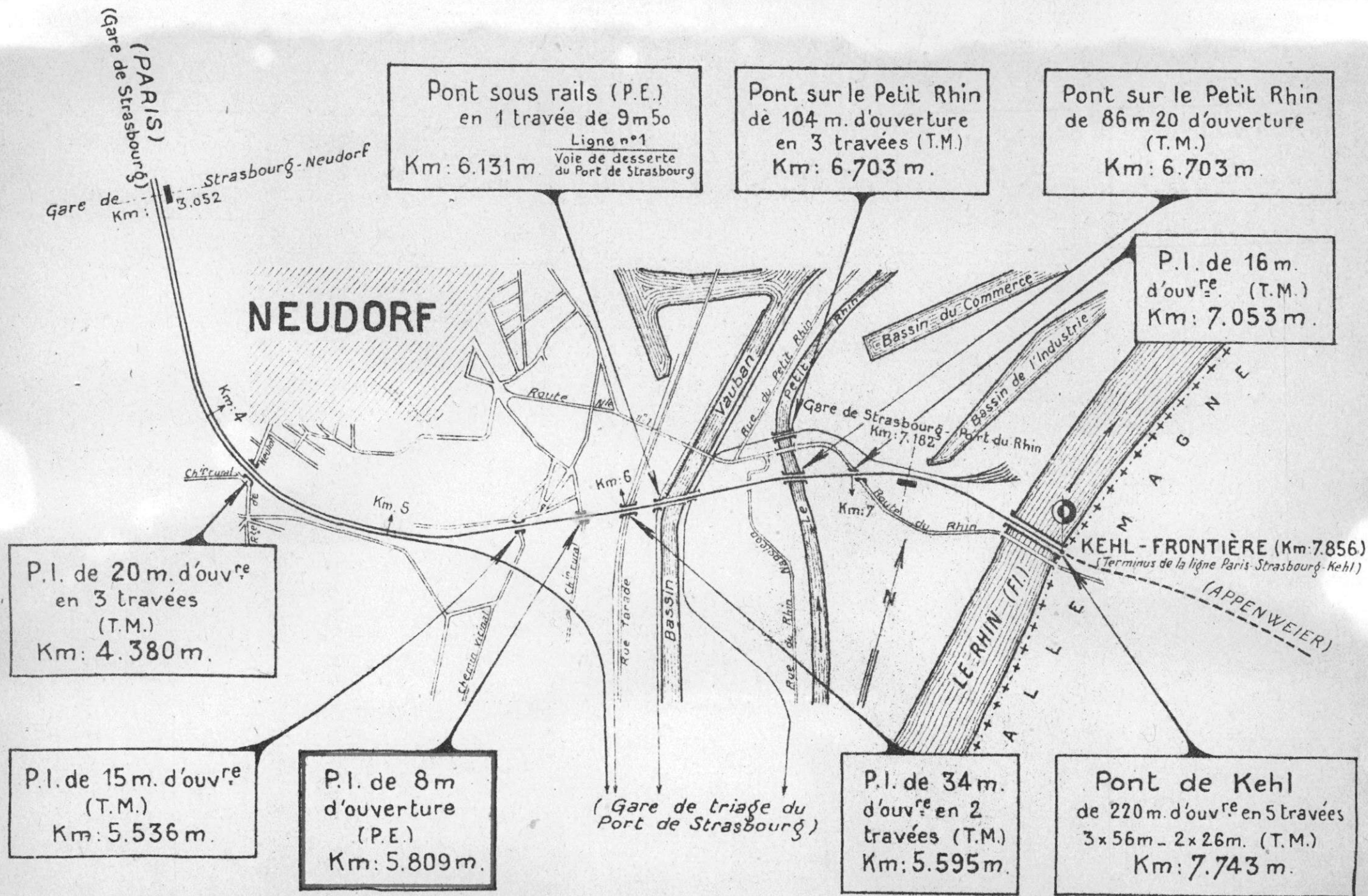
Pièces jointes.

- 1 fiche de destruction.
- 1 plan  
photographie

Pièces jointes.

- 1 fiche de destruction
- 1 plan  
photographie

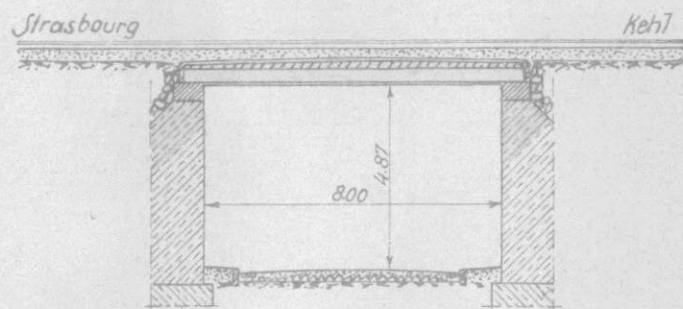
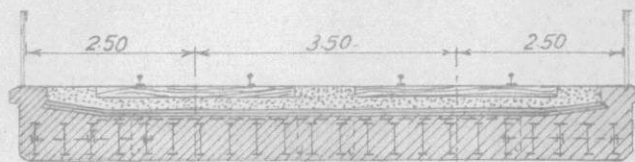
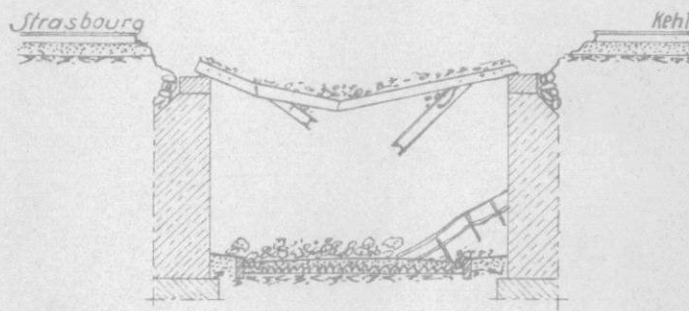
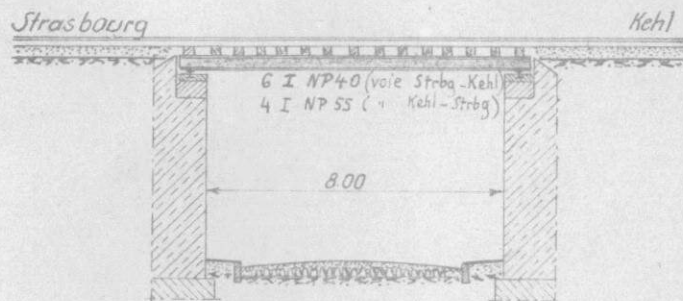
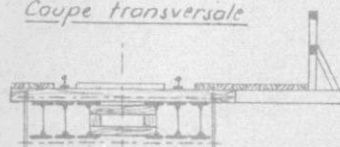




Echelle 1/20.000

Caractéristiques de l'ouvrage 1	Nature et importance des avaries. (repérées sur le croquis annexe) 2	Avis sur { réfection. réhabilitation. 3
<u>Fondations</u> : béton de ciment: <u>Culées</u> : maçonnerie de moellons bruts avec parement de moellons assisés. <u>Murs en aile</u> : — d° — <u>Tablier à P.E.</u> : — <u>Voie</u> : sur traverses en bois. <u>Platelage du trottoir</u> : Dalles de béton armé. <u>Garde-corps</u> : fers profilés.	— Intactes. } Détruits sur 1/3. — Totalelement détruit. — d° — — d° — — d° —	après le rétablissement des culées, les Allemands ont construit un pont provisoire qui permettra une circulation normale jusqu'à ce que la construction de l'ouvrage définitif ait été arrêtée.
Circulation interrompue		



PASSAGE INFÉRIEUR PK 5.809Coupe transversaleAPRÈS DESTRUCTIONPONT PROVISOIRECoupe transversale

S.N.C.F.

1 - V.B.

8<sup>e</sup> Arrondissement  
Section 85  
District 855

## FICHER DETAILLE DES DESTRUCTIONS

*Ligne de (Paris) Strasbourg à Kehl.*

(1) P. I. de 8m. d'ouverture (P.E) (Km: 5.809)  
en 1 travée.

Dossier { Arrt. 149/R.  
V.B. 85 142 0058.  
N° V.  
Tirage du 30 Mars 1945

(1) Section de ligne, Gare, Dépôt, Atelier, etc... Préciser la position kilométrique de l'établissement, les positions des deux extrémités pour une section de ligne.

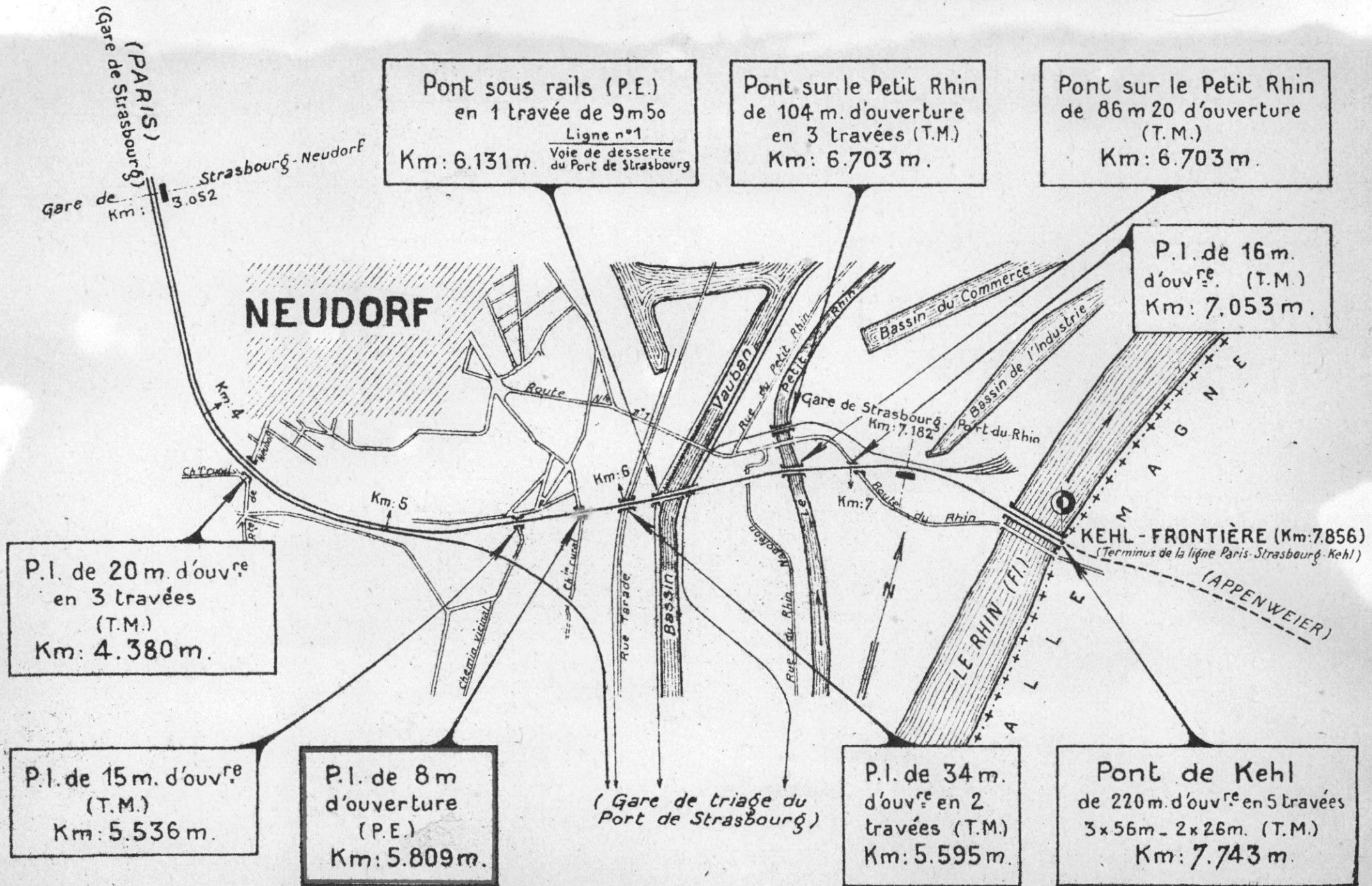
### Bordereau

Série	N°s d'ordre	Date du dernier tirage	Série	N°s d'ordre	Date du dernier tirage	Série	N°s d'ordre	Date du dernier tirage	Série	N°s d'ordre	Date du dernier tirage	Série	N°s d'ordre	Date du dernier tirage	Série	N°s d'ordre	Date du dernier tirage
0	1	30 Mars 45															

Pièces jointes.

1 fiche de destruction.  
1 plan  
photographie







S.N.C.F.

## FICHE DE DESTRUCTION

 OUVRAGE D'ART 0. 1  
 MAÇONNERIE - ~~B.A.~~  
~~MÉTAL~~ - POUTRELLES ENROBÉES.

1 - V.B.

8<sup>e</sup> Arrondissement

Section 85

District 855

Ligne de (PARIS) STRASBOURG à KEHL (Km 5.809 )

P.I. à 2 voies

à la traversée du Lombardwörthweg

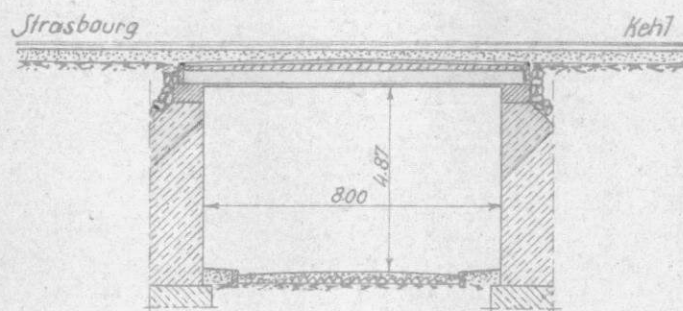
Dénomination courante

 Dossier { Arrêt: 149/R  
 ou Rése { V.B: 85 - 142 - 0058  
 N° { V.  
 Tirage du 30 Mars 1945
Destruction de  
1940.
 en 1 { ~~arche~~ { ~~arc de plein~~ } ouverture: — flèche —  
           { ~~arc~~  
           { ~~invoies~~ { indépendantes } braise { bow string } portées: 10.00 m.  
                   { solitaires } hauteur variable { arc

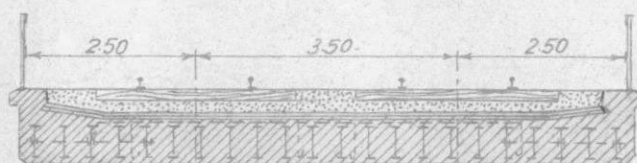
(mod. 0 recto)

Caractéristiques de l'ouvrage 1	Nature et importance des avaries (repérées sur le croquis annexé) 2	Avis sur { réfection. { reulisation. 3
<u>Fondations</u> : béton de ciment: — Intactes. <u>Culées</u> : maçonnerie de moellons bruts avec parement de moellons assisés. } Détruits sur 1/3. <u>Murs en aile</u> : — d° — } <u>Tablier à P.E.</u> : — — — — — } Totallement détruit. <u>Voie</u> : sur traverses en bois. — d° — <u>Platelage du trottoir</u> : — d° — Dalles de béton armé. — d° — <u>Garde-corps</u> : fers profilés. — d° —		après le rétablis- sement des culées, les Allemands ont cons- truit un pont pro- visoire qui permettra une circulation nor- male jusqu'à ce que la construction de l'ouvrage définitif ait été arrêtée.
Circulation interrompue		

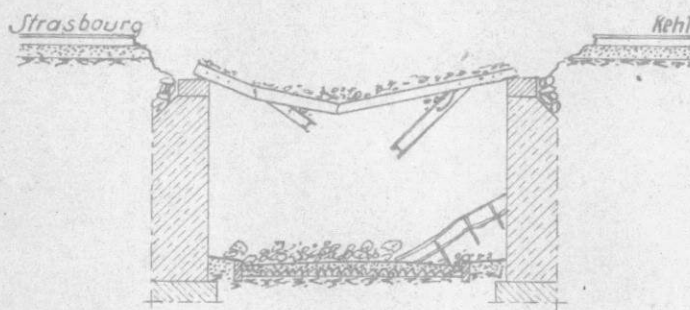
PASSAGE INFÉRIEUR PK. 5.809



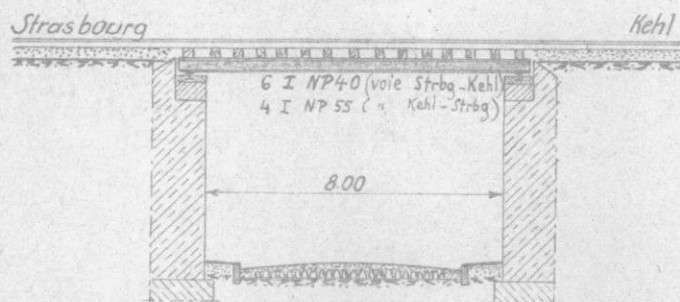
Coupe transversale



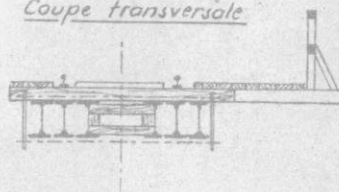
APRÈS DESTRUCTION



PONT PROVISOIRE



Coupe transversale





S.N.C.F.

## FICHE DE DESTRUCTION

OUVRAGE D'ART 0.

MAÇONNERIE - B.A.

METAL - POUTRELLES ENROBÉES

Dossier { Arrt : 149/R

ou Pièce { V.B. :

N° { V. :

Titrage du

- V.B.

8° Arrondissement

85- Section

855- District

Ligne de Strasbourg au Rhin

(kil. 5,809)

P.I. à 2 voies - R.S. de xxxxxx x largeur (chaussée de m)

à la traversée du Lombar d'Wörthweg

Dénomination courante :

en { arches { plein cintre } ouverture : m - flèche m

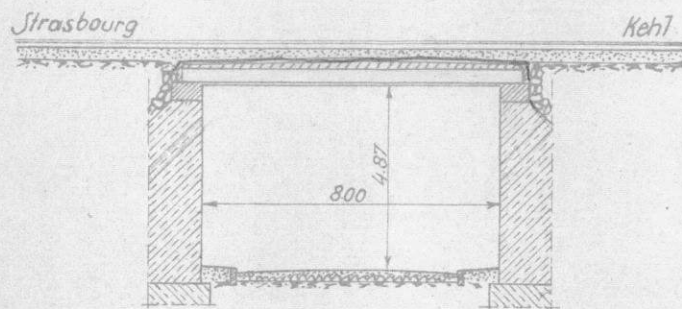
1 { travées { indépendantes } droites 8m00 } portées : 10m00

Destruction  
de 1940

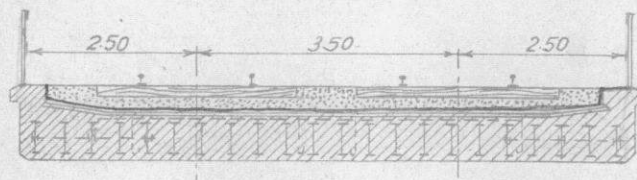
(mod. O. recto)

Caractéristiques de l'ouvrage 1	Nature et importance des avaries (repérées sur le croquis annexe) 2	Avis sur { réfection réutilisation 3
Fondations : Béton de ciment	intactes	
Culées : Maçonnerie de moellons bruts avec parement de moellons assisés	) ) ) détruits sur 1/3	
Murs en aile : - d° -	)	
Tablier à P.E.	totalemt détruit	
Voie sur traverses en bois	- d° -	
Platelage du trottoir : dalles de béton armé	- d° -	
Garde-corps : Fers profilés	- d° -	
		Après le rétablissement des culées, les allemands ont construit un pont provisoire qui permettra une circulation normale jusqu'à ce que la construction de l'ouvrage définitif ait été arrêtée.
	Circulation interrompue ou déviée sur	

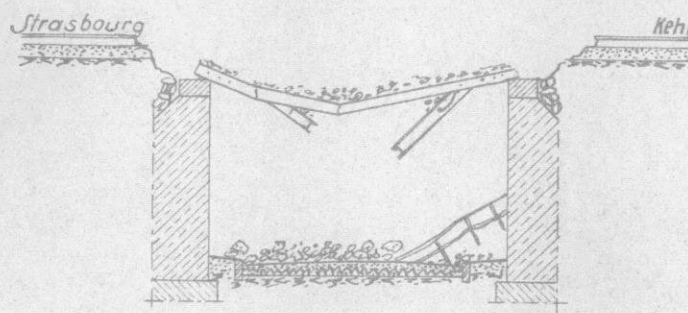
PASSAGE INFÉRIEUR PK. 5.809



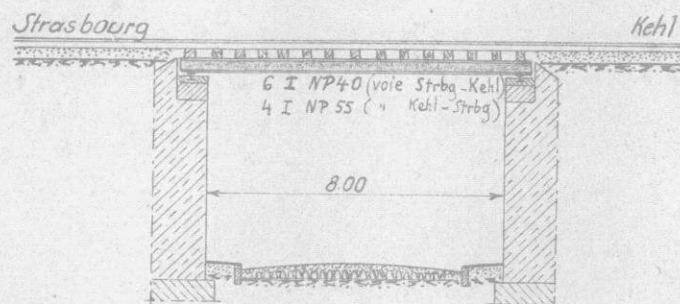
Coupe transversale



APRES DESTRUCTION



PONT PROVISOIRE



Coupe transversale





S.N.C.F.

## FICHE DE DESTRUCTION

OUVRAGE D'ART 0.1  
MAÇONNERIE - ~~B.A.~~~~MÉTAL~~ - POUTRELLES ENROBÉES.

1 - V.B.

8<sup>e</sup> Arrondissement

Section 85

District 855

Ligne de (PARIS) STRASBOURG à KEHL (Km 5.809 )

P.I. à 2 voies

à la traversée du Lombardwörthweg

Dénomination courante

Dossier Arrêt: 149/R  
ou Pièce V.B: 85 - 142 - 0058  
N° V.  
Tirage du 30 Mars 1945Destruction de  
1940.

en 1 { ~~arche~~ { ~~culée~~ } ouverture: ~~à~~ flèche ~~à~~

{ ~~travées~~ { ~~indépendantes~~ } biaise { ~~bow-string~~ } portées: 10.00 m.

{ ~~solitaires~~ } hauteur variable { ~~arc~~ }

(mod O recto)

Caractéristiques de l'ouvrage 1	Nature et importance des avaries. (repérées sur le croquis annexe) 2.	Avis sur réfection, réhabilitation. 3
<u>Fondations</u> : béton de ciment: — Intactes.		
<u>Culées</u> : maçonnerie de moellons bruts avec parement de moellons assisés.	Détruits sur 1/3.	
<u>Murs en aile</u> : — d° —		
<u>Tablier à P.E.</u> : —	— Totalement détruit.	
<u>Voie</u> : sur traverses en bois.	— d° —	
<u>Platelage du trottoir</u> : Dalles de béton armé.	— d° —	
<u>Garde-corps</u> : fers profilés.	— d° —	
Circulation interrompue		<p>après le rétablissement des culées, les Allemands ont construit un pont provisoire qui permettra une circulation normale jusqu'à ce que la construction de l'ouvrage définitif ait été arrêtée.</p>

1 - V.B.

8<sup>e</sup> Arrondissement

Section 85

District 855

Ligne de (PARIS) STRASBOURG à KEHL (Km 5.809 )

P.I. à 2 voies

à la traversée du Lombardwörthweg

Dénomination courante

Dossier { Arrêt: 149/R  
ou Pièce { V.B: 85 - 142 - 0058  
N°: V.  
Tirage du 30 Mars 1945Destruction de  
1940.

en 1 { ~~arche~~ { ~~arc de plein~~ } ouverture: ~~à~~ flèche ~~à~~  
          { ~~arc~~ }  
          { ~~voûtes~~ { ~~indépendantes~~ } braise { ~~bow string~~ } portées: 10.00 m.  
                  { ~~solitaires~~ } hauteur variable { ~~arc~~ }

(mod. 2 rectel)

Caractéristiques de l'ouvrage 1	Nature et importance des avaries (repérées sur le croquis annexe) 2	Avis sur {refection, reublisaison. 3
<u>Fondations</u> : béton de ciment: — Intactes.		après le rétablis- sement des culées, les Allemands ont cons- truit un pont pro- visoire qui permettra une circulation nor- male jusqu'à ce que la construction de l'ouvrage définitif ait été arrêtée.
<u>Culées</u> : maçonnerie de moellons bruts avec parement de moel- lons assisés.	Détruits sur 1/3.	
<u>Murs en aile</u> : — d° —		
<u>Tablier à P.E.</u> : —	Totalement détruit.	
<u>Voie</u> : sur traverses en bois.	— d° —	
<u>Platelage du trottoir</u> : Dalles de béton armé.	— d° —	
<u>Garde-corps</u> : fers profilés.	— d° —	
Circulation interrompue		