

111 LN 59/2

ML 59/2

8^e

2 exemplaires à S. C. V. le 3 Août 1945
1 d° à VBr le — do —
1 d° à O. A. le — do —
3 d° à Arr^{dt} le 6 Août 1945.
1 d° à VBe le 3 Août 1945.

8^e Arrondissement
Section 85
District 855

Ligne de (Paris) Strasbourg à Kehl.

(1) P.I. sur la route du Polygone (T.M.) (Km: 4.380)
de 20m. d'ouverture en 3 travées.

Dossier { Arrt : 149 / R
N° { V. B. : 85 142 - 004 -
V. }
Tirage du 30 Mars 1945

(1) Section de ligne, Gare, Dépôt, Atelier, etc.... Préciser la position kilométrique de l'établissement, les positions des deux extrémités pour une section de ligne.

 Bordereau

Série	N°s d'ordre	Date du dernier tirage	Série	N°s d'ordre	Date du dernier tirage	Série	N°s d'ordre	Date du dernier tirage	Série	N°s d'ordre	Date du dernier tirage	Série	N°s d'ordre	Date du dernier tirage
0	1	30 Mars 45												

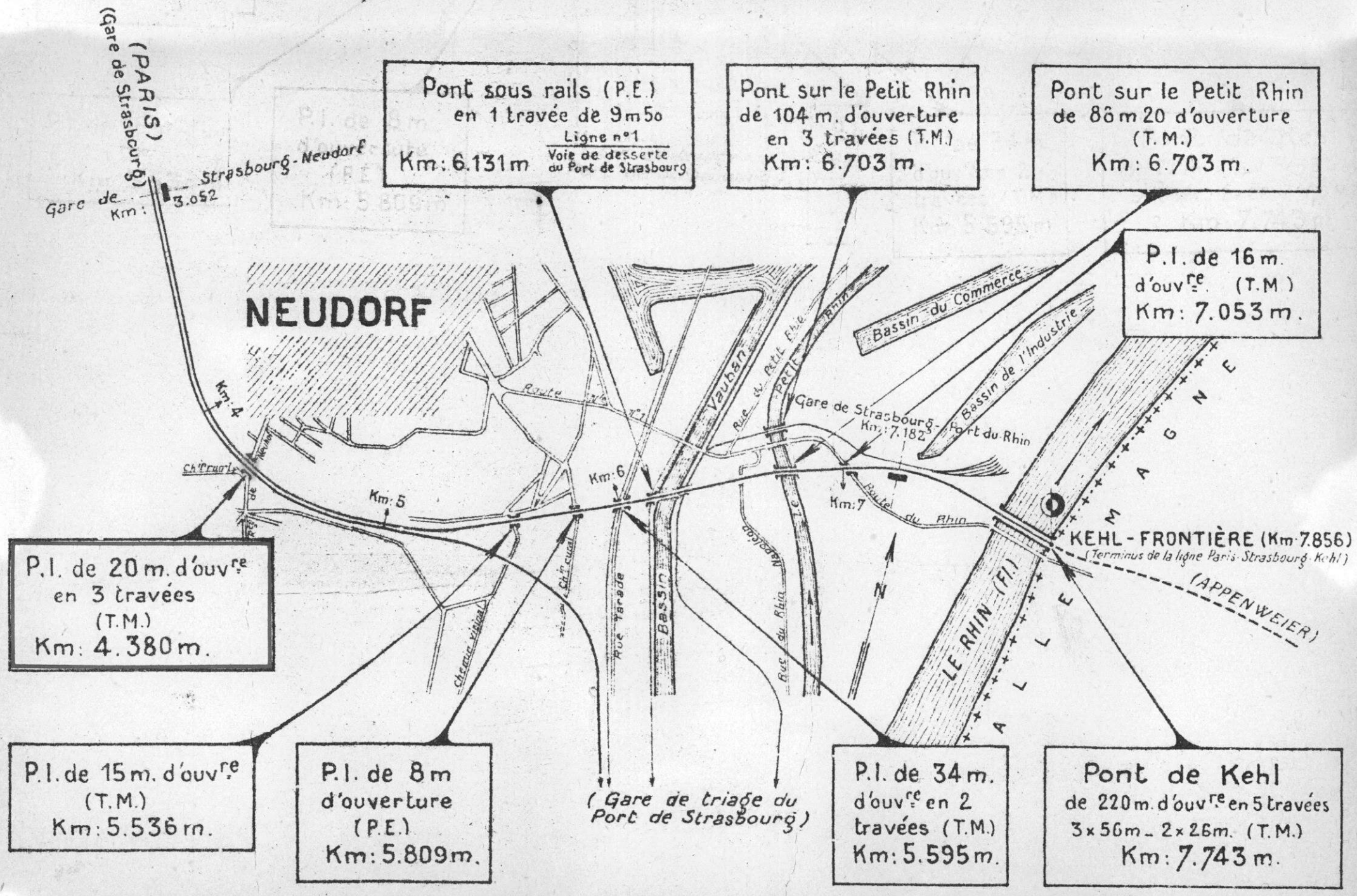
Pièces jointes.

1 fiche de destruction.

1 plan
photographie

Pièces jointes.

1 fiche de destruction.
1 plan
photographie



Echelle 1/20.000

S.N.C.F.

FICHE DE DESTRUCTION

OUVRAGE D'ART 0.1
MAÇONNERIE - BA
METAL - ~~POUTRELLES ENROBES~~

1 - V.B.

8^e Arrondissement

Section 85

District 855

Ligne de (PARIS) STRASBOURG à KEHL (km. 4.380)

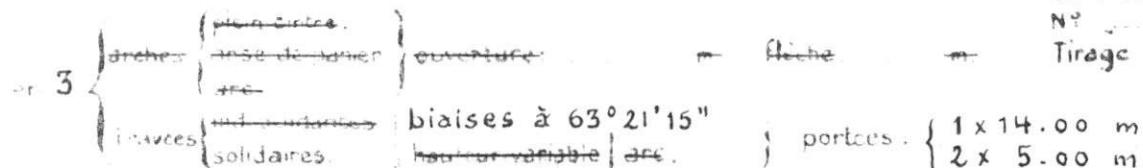
P.I. à 4 voies.

à la traversée de la route du Polygone.

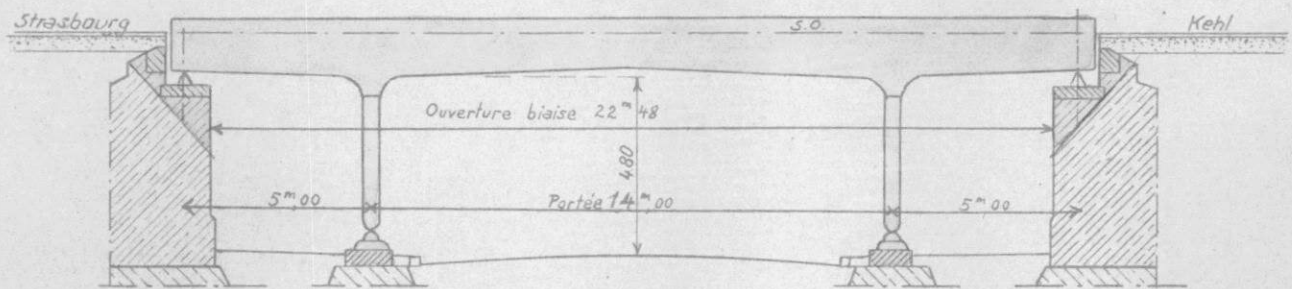
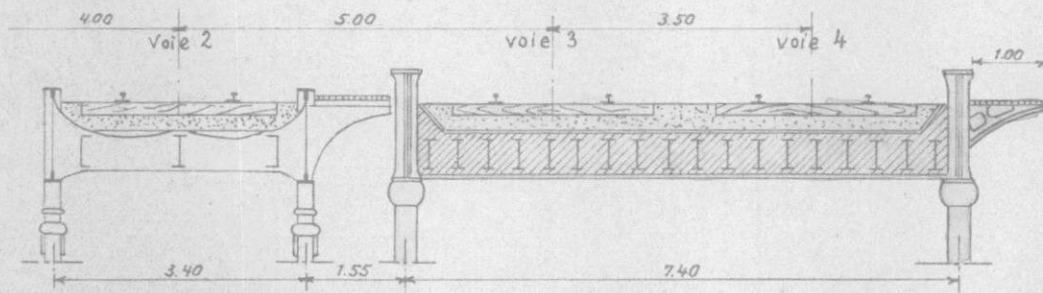
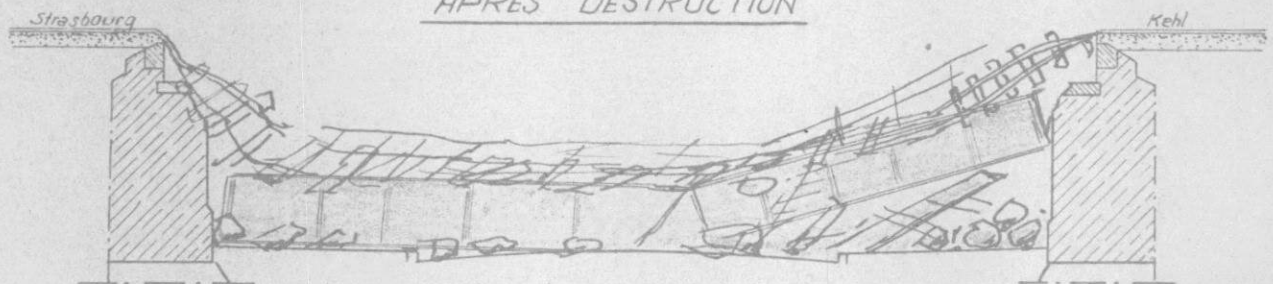
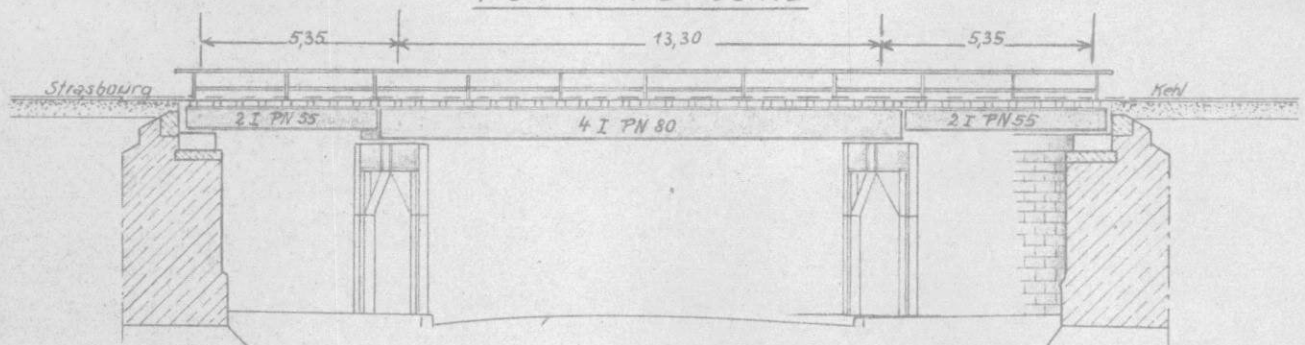
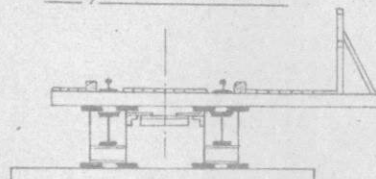
Dénomination courante.

Destruction de
1940.

(mod 0 recto)

Dossier { Arrt: 149/R
ou Pièce { V.B. 85-142-004.
N° { V.
Tirage du 30 Mars 1945.

Caractéristiques de l'ouvrage 1	Nature et importance des avaries (repérées sur le croquis annexe) 2	Avis sur réfection. réhabilitation. 3
<u>Fondations</u> : Maçonnerie. <u>Culées</u> : — d° — <u>Murs en retour</u> : — d° — <u>Tabliers métalliques</u> : 2 tabliers à poutres continues à 3 travées. <u>Voie</u> : Sur traverses en bois. <u>Platelage</u> : Dalle en béton armé sur les trottoirs. <u>Garde-corps</u> : fers profilés.	Intactes. } Démolis partiellement. } Les tabliers des voies 3 et 4 sont - démolis complètement. Voies n° 3 et 4 démolies. } — d° — } — d° —	Après la rétablis- sement des culées, les Allemands ont construit un pont provisoire pour la voie 3 qui permet- tra une circulation normale jusqu'à ce que la construction de l'ouvrage défi- nitif ait été arrêtée. La voie 4 a été dé- posée. Il n'y a pas de construction aux sous la voie 4.
Circulation interrompue		

PONT SUR LA ROUTE DU POLYGONE - PK. 4.380Coupe transversaleAPRES DESTRUCTIONPONT PROVISOIRECoupe transversale

8^e Arrondissement
Section 85
District 855

Ligne de (Paris) Strasbourg à Kehl.

(1) P.I. sur la route du Polygone (T.M.) (Km: 4,380)
de 20 m. d'ouverture en 3 travées.

Dossier Arret : 149 / R
N° V.B. 85 142 004.
V.
Tirage du 30 Mars 1945

(1) Section de ligne, Gare, Dépôt, Atelier, etc.... Préciser la position kilométrique de l'établissement, les positions des deux extrémités pour une section de ligne.

_____ Bordereau _____

Série	N°s d'ordre	Date du dernier tirage	Série	N°s d'ordre	Date du dernier tirage	Série	N°s d'ordre	Date du dernier tirage	Série	N°s d'ordre	Date du dernier tirage	Série	N°s d'ordre	Date du dernier tirage
0	1	30 Mars 45												

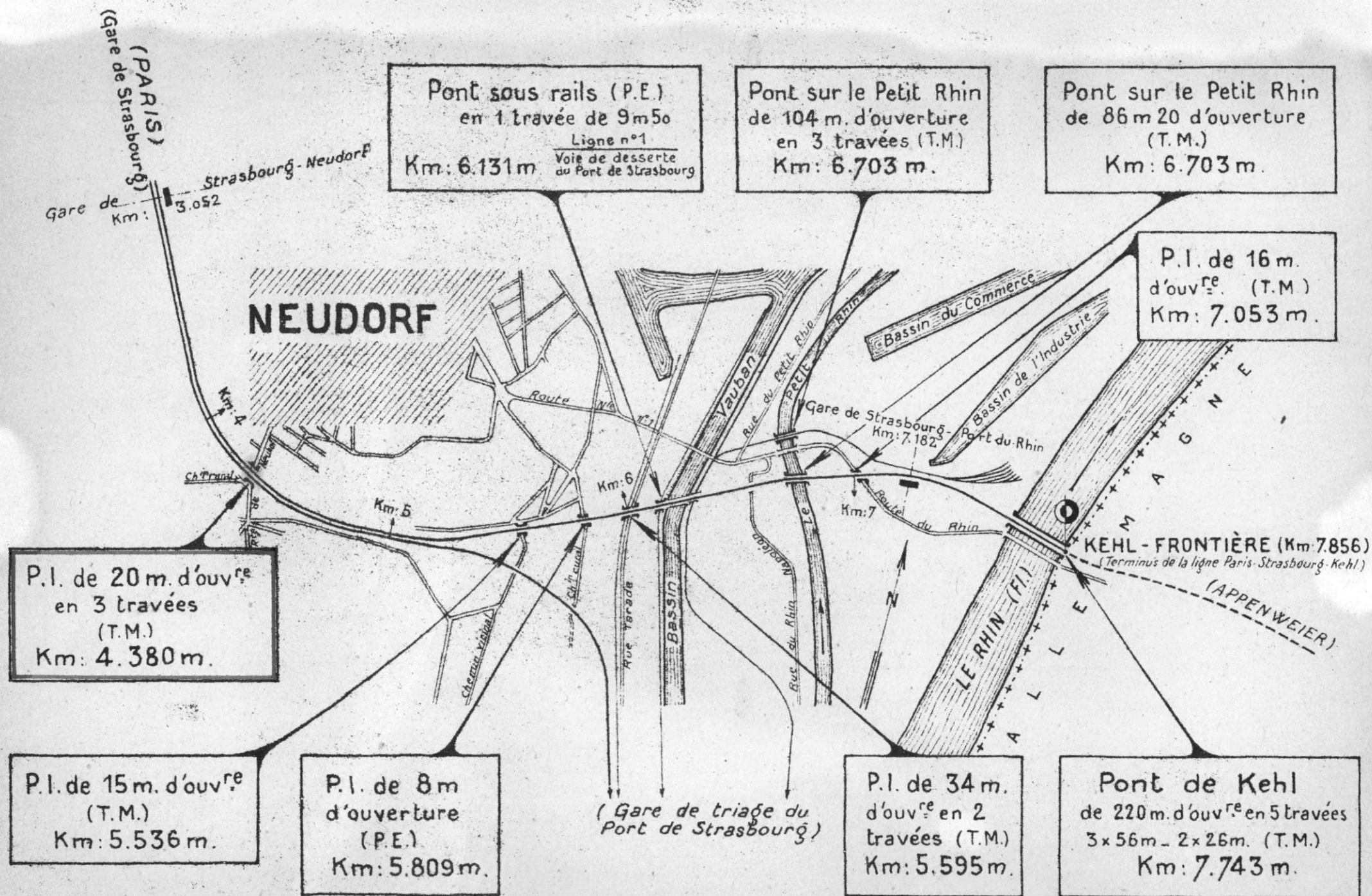
Pièces jointes.

1 fiche de destruction.

1 plan
photographie

Pièces jointes.

1 fiche de destruction.
1 plan
photographie



S.N.C.F.

FICHE DE DESTRUCTION

OUVRAGE D'ART 0.1

MAÇONNERIE - B.A.

METAL - ~~POUTRELLES ENROBÉES~~

1 - V.B.

8^e Arrondissement

Section 85

District 855

Ligne de (PARIS) STRASBOURG à KEHL (km. 4.380)

P.I. à 4 voies.

à la traversée de la route du Polygone.

Dénomination courante.

Dossier { Arrêt: 149/R
ou Pièce { V.B. 85-142-004.
N° { V.

Tirage du 30 Mars 1945.

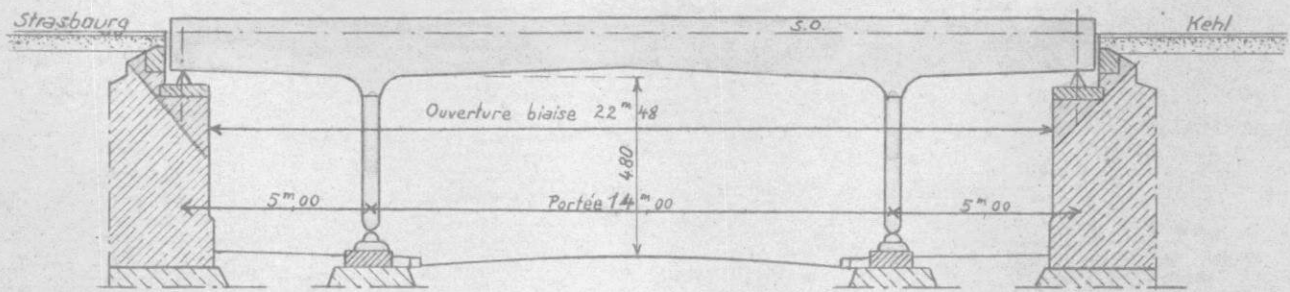
Destruction de
1940.

(mod. D recto)

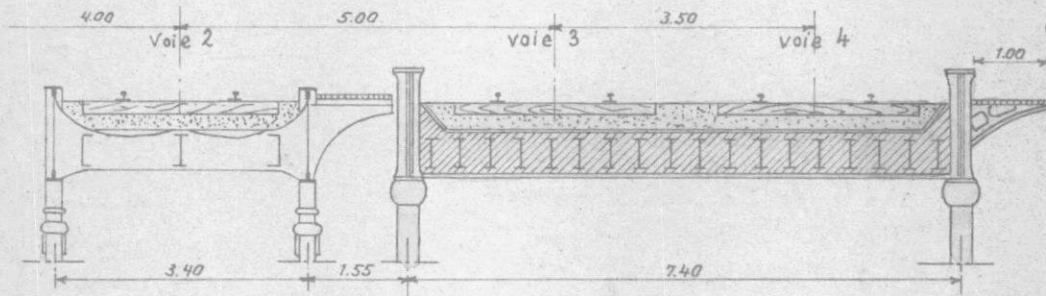
3 { arches { ~~plein cintre~~
base de poutre } couverture m flèche m
travées { ~~solitaires~~ } baises à 63° 21' 15" } portées : { 1 x 14.00 m
solitaires } hauteur variable } 2 x 5.00 m

Caractéristiques de l'ouvrage 1	Nature et importance des avaries (repérées sur le croquis annexe) 2.	Avis sur refection. réhabilitation. 3
<u>Fondations</u> : Maçonnerie. <u>Culées</u> : — d° — <u>Murs en retour</u> : — d° — <u>Tabliers métalliques</u> : 2 tabliers à poutres continues à 3 travées. <u>Voie</u> : Sur traverses en bois. <u>Platelage</u> : Dalle en béton armé sur les travées. <u>Garde-corps</u> : fers profilés.	Intactes. } démolis partiellement. } Les tabliers des voies 3 et 4 sont - démolis complètement. Voies n° 3 et 4 démolies. } — d° — } — d° —	Après la rétablis- sement des culées, les Allemands ont construit un pont provisoire pour la voie 3 qui permet- tra une circulation normale jusqu'à ce que la construction de l'ouvrage défi- nitif ait été arrêtée. La voie 4 a été dé- posée. Il n'y a pas de construction aux sous la voie 4.
	Circulation interrompue	

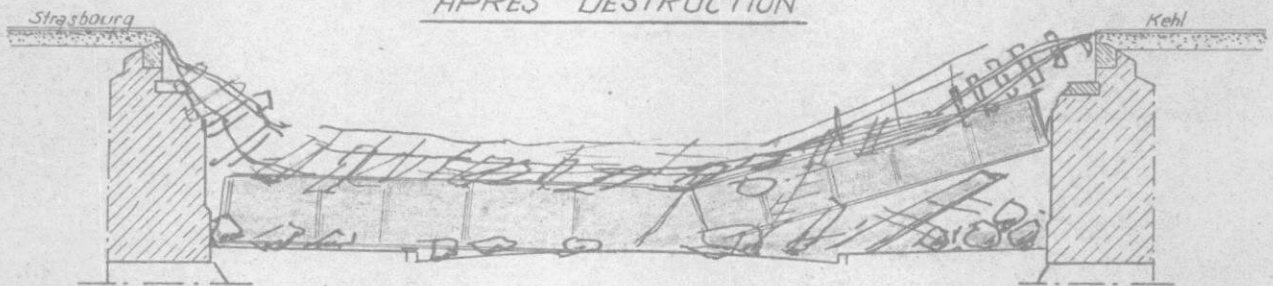
PONT SUR LA ROUTE DU POLYGONE - P.K. 4.380



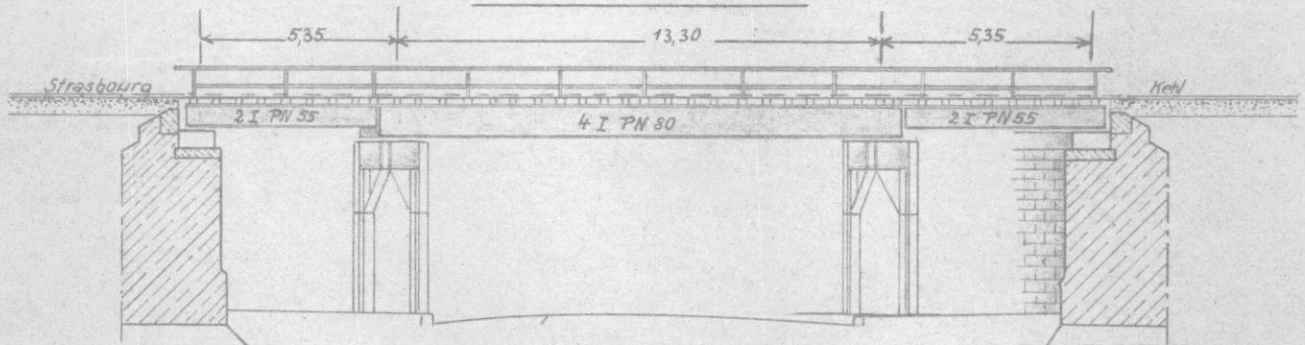
Coupe transversale



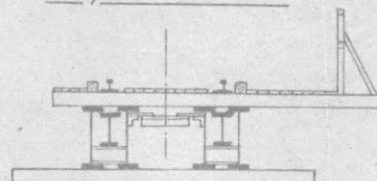
APRES DESTRUCTION



PONT PROVISOIRE



Coupe transversale



S.N.C.F.

FICHE DE DESTRUCTION

OUVRAGE D'ART

0.

MAÇONNERIE - B.A.

METAL - POUTRELLES ENROBÉES

- V.B.

8° Arrondissement

85 Section 85

855 District 855

(Paris)
Ligne de Strasbourg en Rhin à Kehl (kil. 4,380)

P.I. à 4 voies - 28 m max largeur (chaussée de m)

à la traversée de la route du Polygone

Dénomination courante :

Destruction de 1940 en

3	{	travées	{	plein cintre	droite	(12m40,8 x 3m80)	ouverture: 20,00m - flèche	m
				voies d'expansion				
				voies				
{	{	travées	{	indépendantes	droites	biaisées à 63° 21' 15"	bois string	portées: 14m00 - 2 x 5m00
				solidaires				
				hauteur variable				

(mod. O. recto)

Dossier { Arrt: 149/R

ou Pièce { V.B.:

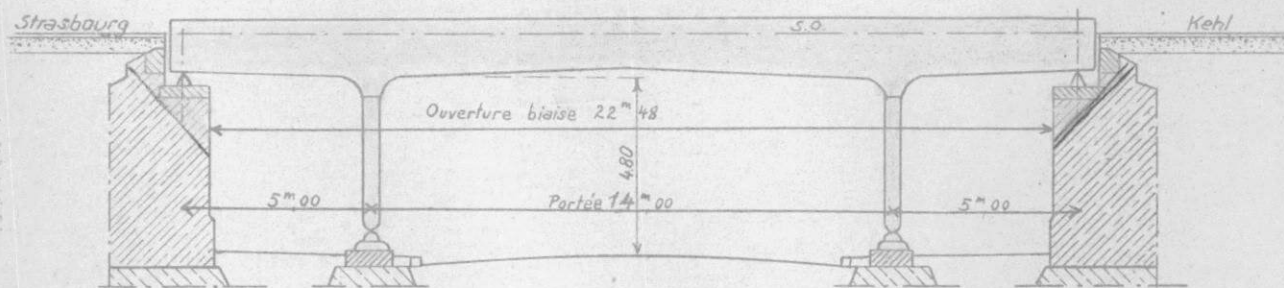
N° { V.:

Titre du

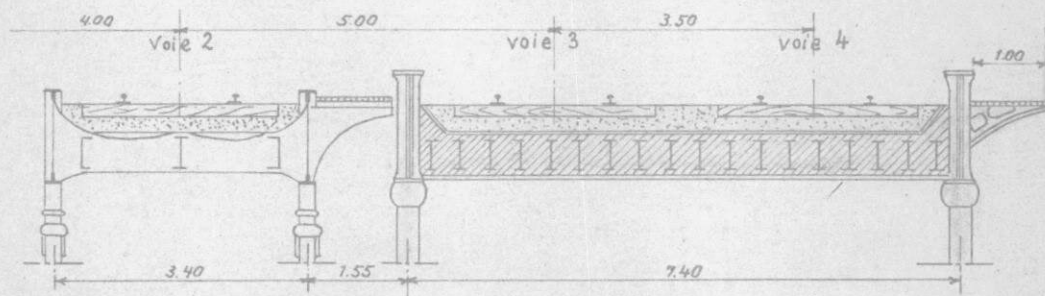
(biais à 63° 21' 15")

Caractéristiques de l'ouvrage 1	Nature et importance des avaries (repérées sur le croquis annexe) 2	Avis sur { réfection réutilisation 3
<u>Fondations</u> : maçonnerie	intacte	Après le rétablissement des culées, les allemands ont construit un pont provisoire pour la voie 3 qui permettra une circulation normale jusqu'à ce que la construction de l'ouvrage définitif ait été arrêtée. La voie 4 a été déposée. Il n'y a pas de construction aux sous la voie 4
<u>Culées</u> : 8°)	
<u>Murs en retour</u> 8°) Démolies partiellement	
<u>Tabliers métalliques</u> :	Les tabliers des voies 3 et 4 sont démolis complètement	
2 tabliers à poutres continues à 3 travées		
<u>Voie sur traverses en bois</u>	Voies N° 3 et 4 démolies	
<u>Platelage Dalles en béton armé sur les trottoirs</u>	- 8° -	
<u>Garde-corps</u> : Fers profilés	- 8° -	
	Circulation interrompue ou déviée sur	

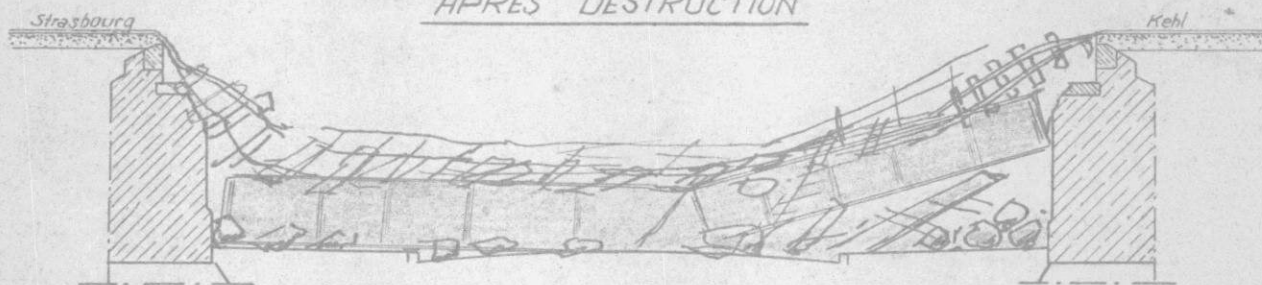
PONT SUR LA ROUTE DU POLYgone - P.K. 4.380



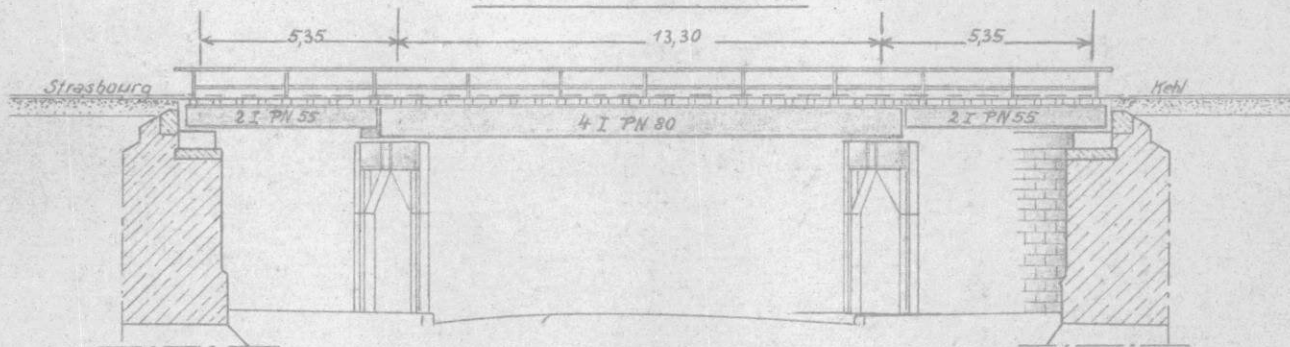
Coupe transversale



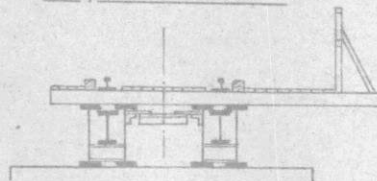
APRES DESTRUCTION



PONT PROVISOIRE



Coupe transversale



S.N.C.F.

FICHE DE / DESTRUCTION

 OUVRAGE D'ART 0.1
 MAÇONNERIE - B.A.
 METAL - ~~POUTRELLES ENROBÉES~~

1 - V.B.

8^e Arrondissement

Section 85

District 855

Ligne de (PARIS) STRASBOURG à KEHL (km. 4.380)

P.I. à 4 voies.

à la traversée de la route du Polygone.

Dénomination courante.

 Dossier { Arrêt: 149/R
 ou Pièce { V.B. 85 - 142 - 004.
 N° { V.
 Tirage du 30 Mars 1945.
Destruction de
1940.

(mod 0 recto)

en 3 { arches { anse de panier } couverture — flèche —
 { poutres { solitaires } } portées { 1 x 14.00 m
 { solitaires } } { 2 x 5.00 m
 biaisées à 63° 21' 15" hauteur variable

Caractéristiques de l'ouvrage 1	Nature et importance des avaries (repérées sur le croquis annexe) 2.	Avis sur { réparation. réutilisation. 3
<u>Fondations</u> : Maçonnerie. <u>Culées</u> : — d° — <u>Murs en retour</u> : — d° — <u>Tabliers métalliques</u> : 2 tabliers à poutres continues à 3 travées. <u>Voie</u> : Sur traverses en bois. <u>Platelage</u> : Dalle en béton armé sur les trottoirs. <u>Garde-corps</u> : fers profilés.	Intactes. } démolis partiellement. } Les tabliers des voies 3 et 4 sont - démolis complètement. Voies n° 3 et 4 démolies. } — d° — } — d° —	Après la rétablis- sement des culées, les Allemands ont construit un pont provisoire pour la voie 3 qui permet- tra une circulation normale jusqu'à ce que la construction de l'ouvrage défi- nitif ait été arrêtée. La voie 4 a été dé- posée. Il n'y a pas de construction aux sous la voie 4.
Circulation interrompue		

S.N.C.F.

FICHE DE DESTRUCTION

OUVRAGE D'ART 0.1
MAÇONNERIE - ~~B.A.~~
METAL - ~~POUTRELLES ENROBÉES.~~

1 - V.B.

8^e Arrondissement

Section 85

District 855

Ligne de (PARIS) STRASBOURG à KEHL (km. 4.380

P.I. à 4 voies.

à la traversée de la route du Polygone.

Denomination courante.

Destruction de
1940.

 $(\text{mod } 0 \text{ recto})$

en 3 { arches { ~~plans~~
anse de panier } ouverture : m flèche m N°
~~etc.~~ Tirage
lignes { ~~indépendantes~~
solitaires } biaisés à 63° 21' 15"
~~hauteur variable etc.~~ portées : { 1 x 14.00 m
2 x 5.00 m

Dossier { Arrêt: 149/R
du Pièce { V.B. 85-142-004.
N° { V.
Tirage du 30 Mars 1945.

Caractéristiques de l'ouvrage 1	Nature et importance des avaries (repérées sur le croquis annexe) 2.	Avis sur réfection. réhabilitation. 3
<u>Fondations</u> : Maçonnerie. <u>culées</u> : — d° — <u>Murs en retour</u> : — d° — <u>Tabliers métalliques</u> : 2 tabliers à poutres continues à 3 travées. <u>Voie</u> : Sur traverses en bois. <u>Platelage</u> : Dalle en béton armé sur les travées. <u>Garde-corps</u> : fers profilés.	Intactes. } démolis partiellement. } Les tabliers des voies 3 et 4 sont } - démolis complètement. Voies n° 3 et 4 démolies. } — d° — } — d° —	Après la rétablis- sement des culées, les Allemands ont construit un pont provisoire pour la voie 3 qui permet- tra une circulation normale jusqu'à ce que la construction de l'ouvrage défi- nitif ait été arrêtée. La voie 4 a été dé- posée. Il n'y a pas de construction aux sous la voie 4.
	Circulation interrompue	