

1116758 / 15

8^e

M LM 58/14

2 exemplaires à S. C. V. le 19 Décembre 1946 (1 photo)

1 d° à VBr le _____ 2°

1 d° à O. A. le _____ 2°

3 d° à Arr^{dt} le _____ 2°

1 d° à VBe le _____ 2°

PC de 450 m de long - Km: 56.592

7-V.B.

FICHER DETAILLE DES DESTRUCTIONS

Ligne de Lauterbourg à Strasbourg.

Dossier { Arrt
N° { V.B. 88 145 056
{ V.
Tirage du 29 novembre 1946

(1) Section de ligne, Gare, Dépôt, Atelier, etc.... Préciser la position kilométrique de l'établissement, les positions des deux extrémités pour une section de ligne.

_____ Bordereau _____

Serie	N°s d'ordre	Date du dernier tirage	Serie	N°s d'ordre	Date du dernier tirage	Serie	N°s d'ordre	Date du dernier tirage	Serie	N°s d'ordre	Date du dernier tirage	Serie	N°s d'ordre	Date du dernier tirage
0	1	29 nov. 46												

Pièces jointes.

- 1 fiche de destruction.
- 1 plan
- 1 photographie.

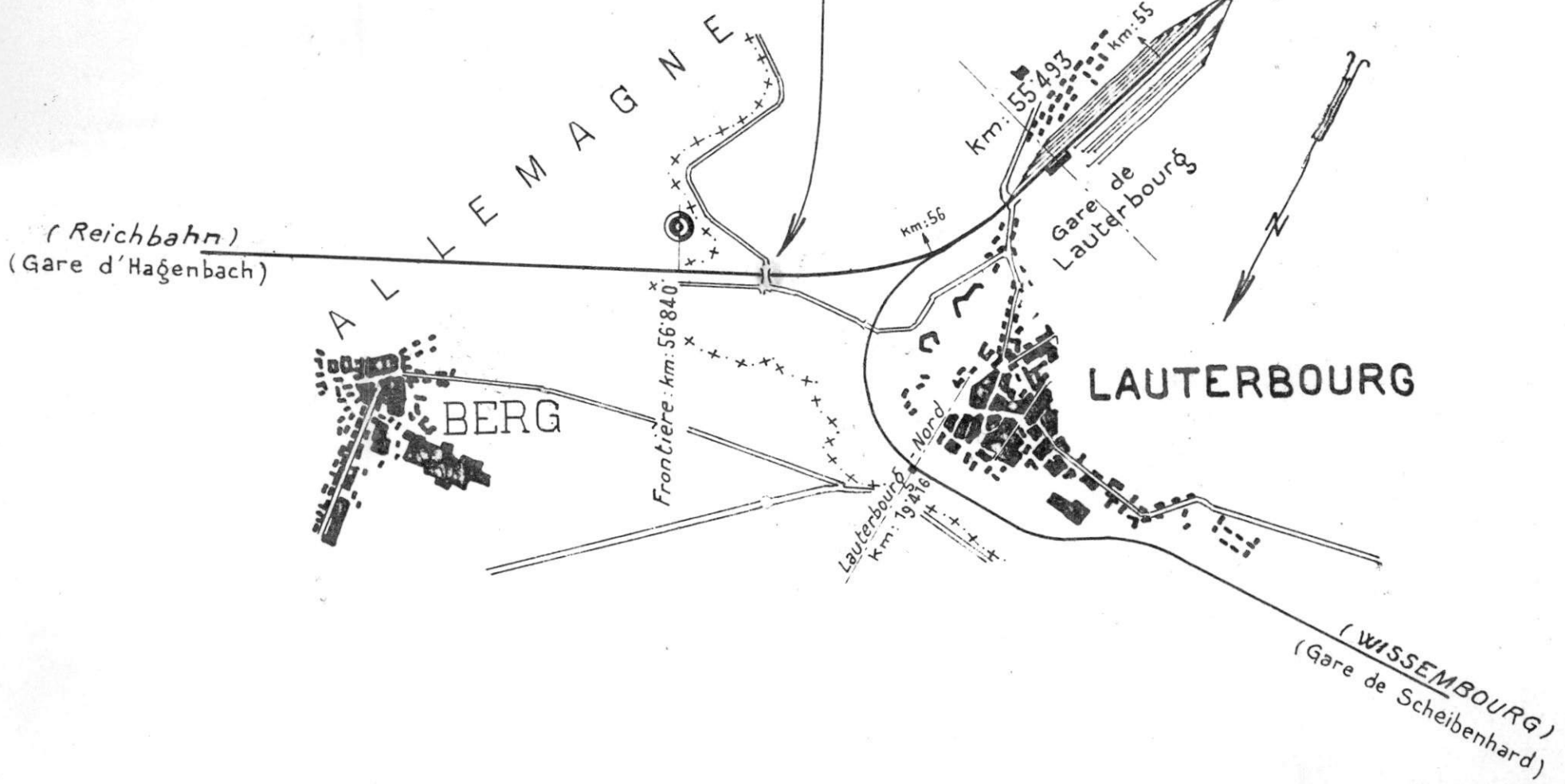
Pièces jointes.

1 fiche de destruction.
1 plan
1 photographie.

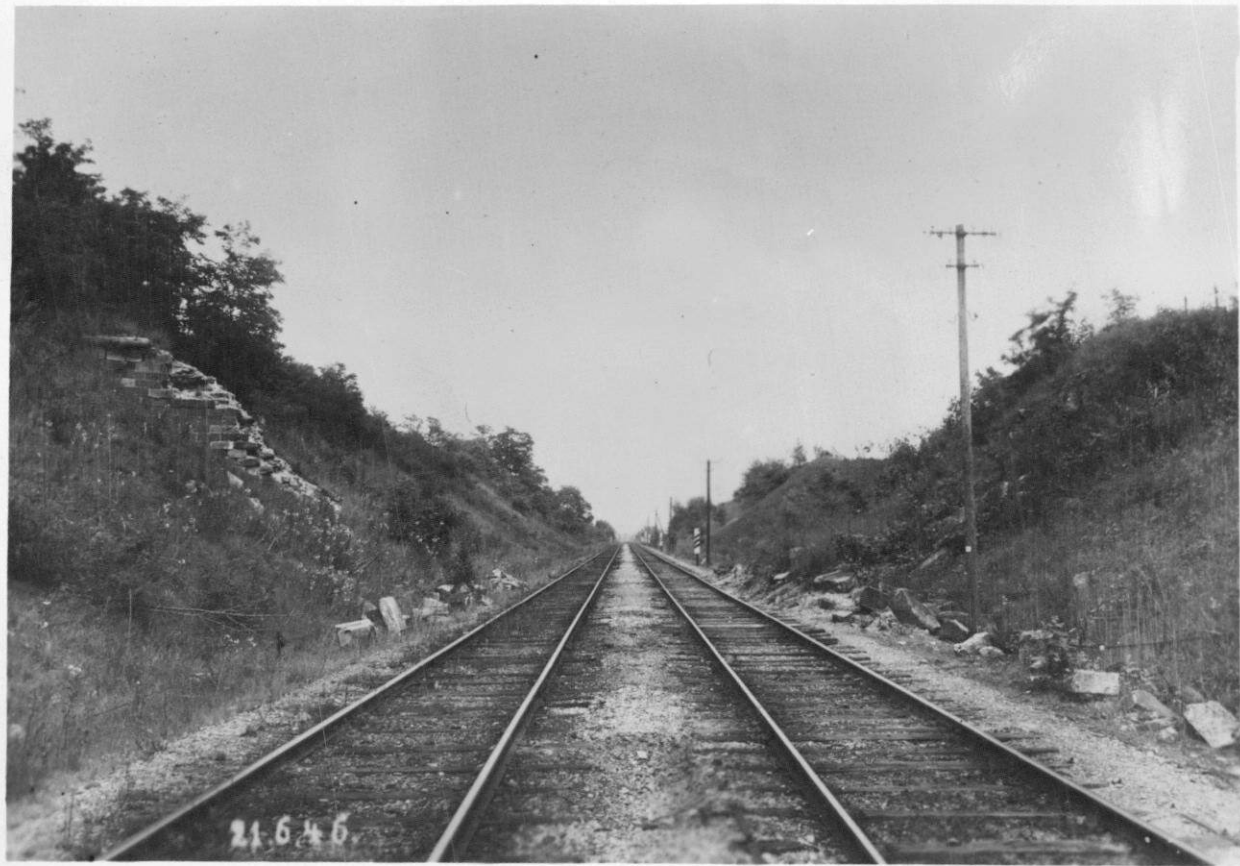
P.S. de 4m.50

de largeur, 1 arche (M)

km: 56.592



Echelle: 1/20.000



Ligne de Lauterbourg à la frontière (ouvrage n° 1209) -

P.S. Km 56.592 -

Tue prise dans l'axe de la ligne vers la frontière

21. 6. 46 -

✓

S.N.C.F.

FICHE DE DESTRUCTION

OUVRAGE D'ART 0.1
MAÇONNERIE - B.A.~~MÉTAL - POUTRELLES ENROBÉES.~~

1 - V.B.

8^e Arrondissement

Section 88...

District 881...

Ligne de LAUTERBOURG A. STRASBOURG (km: 56,592)

P.S. de 4,50 m de largeur (chaussée de 3 m)

à la traversée d'un chemin rural

Dénomination courante :

en 1. { arches { plein-cintre.
anse de panier } ouverture: 12,00 m - flèche 2,90 m.
arc-
travées { indépendantes || droites | bow string }
solidaires. || hauteur variable | arc. } portées : m.

Dossier { Arrt:
ou Pièce { V.B : 88 145 056
N° : V. :
Tirage du 29 novembre 1946.

(mod. O. recto)

Caractéristiques de l'ouvrage 1	Nature et importance des avaries. (repérées sur le croquis annexe.) 2.	Avis sur { réfection. réutilisation. 3
<u>Fondations</u> : en maçonnerie de moellons ordinaires <u>Voûte</u> : en maçonnerie de moellons hourdée et en pierre de taille <u>Garde-corps</u> : en fers profilés <u>Nature de la chaussée</u> : Macadam	<div style="display: flex; align-items: center; justify-content: center;"> <div style="font-size: 4em; margin-right: 10px;">}</div> <div> <p>détruit complètement</p> </div> </div>	à reconstruire
Circulation interrompue... puis rétablie... sur la voie.....		

1209

Ligne 50 de Lanterlebourg à Strasbourg

1223

P.S.

Rm: 56,592

Nos Désignation des photos

1 Vue prise dans l'axe de la ligne vers la frontière 21-6-H6

1
plaques
filmées

1 - V.B.

FICHER DETAILLE DES DESTRUCTIONS

Ligne de Lauterbourg à Strasbourg.

(1) P. S. de 4.50 m de largeur (Km. 56.592)
sur un chemin rural, en 1 arche (M.)

Dossier { Arrt.
N° V.B. 88. 145. 056.
V.
Tirage du 29 novembre 1946

(1) Section de ligne, Gare, Dépôt, Atelier, etc.... Préciser la position kilométrique de l'établissement, les positions des deux extrémités pour une section de ligne.

____ Bordereau ____

Série	N ^{os} d'ordre	Date du dernier tirage	Série	N ^{os} d'ordre	Date du dernier tirage	Série	N ^{os} d'ordre	Date du dernier tirage	Série	N ^{os} d'ordre	Date du dernier tirage	Série	N ^{os} d'ordre	Date du dernier tirage	Série	N ^{os} d'ordre	Date du dernier tirage
0	1	29 nov. 46															

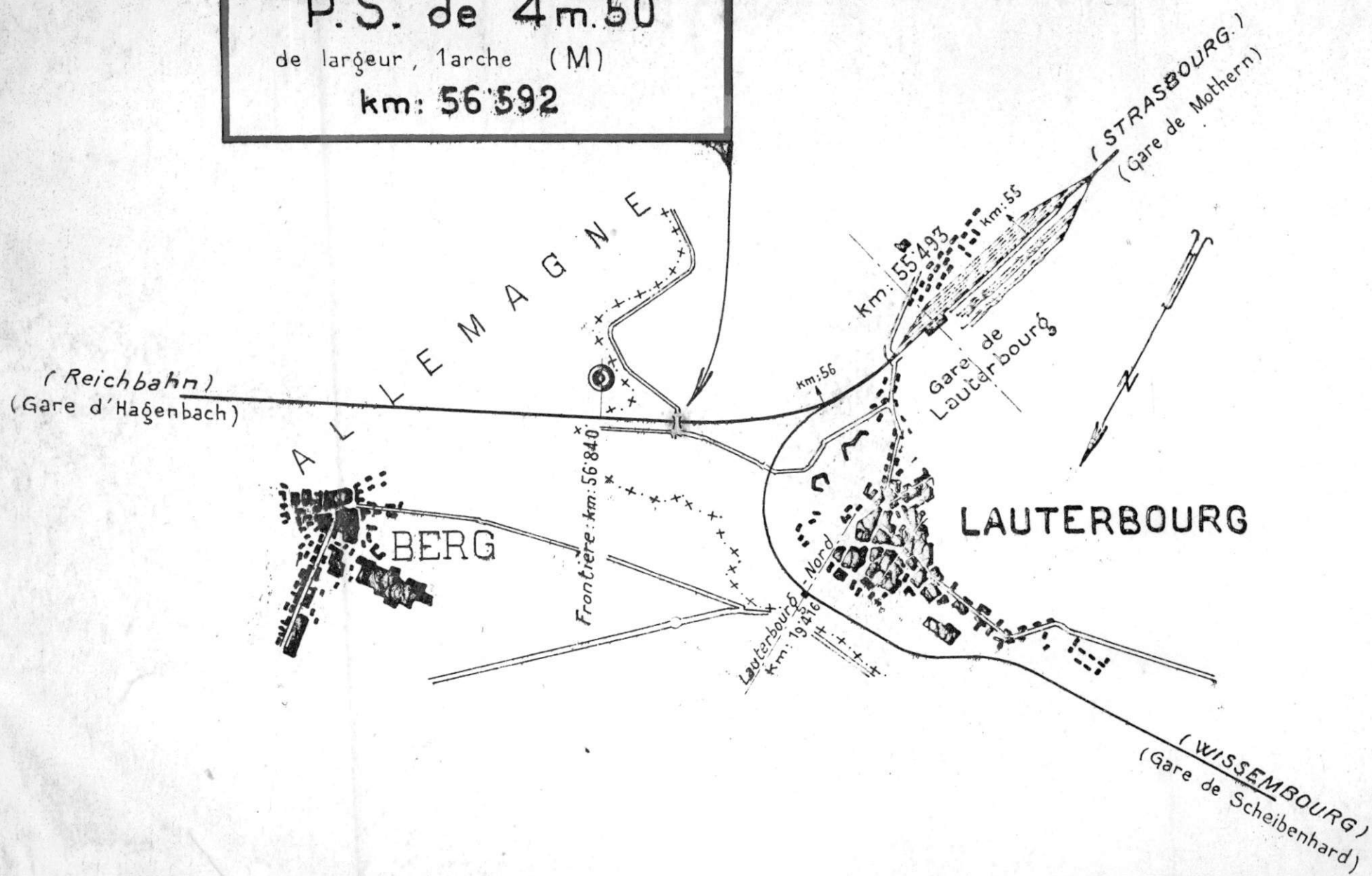
Pièces jointes.

- 1 fiche de destruction.
- 1 plan
- 1 photographie.

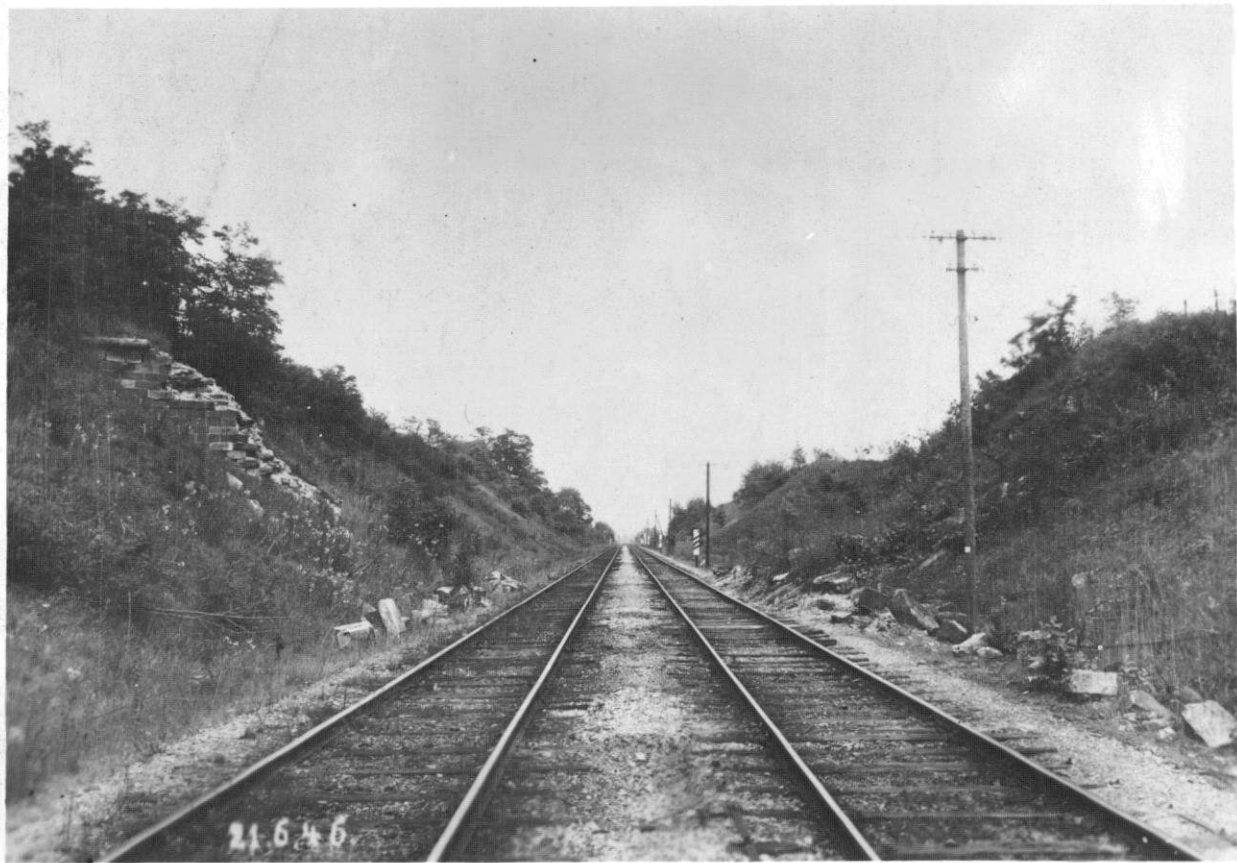
Pièces jointes.

1 fiche de destruction.
1 plan
1 photographie.

km: 56'592



Echelle : 1/20.000



Ligne de Lanterbourg à la Frontière. (ouv. n° 1209)

P. S. Km: 56.592.

Une prise dans l'axe de la ligne vers la frontière.

21-6-HC-

1

1 - V.B.

8^e Arrondissement

Section 88

District 881

Ligne de LAUTERBOURG A STRASBOURG (km: 56,522)

P.S. de 4,50 m. de largeur (chaussée de 3 m.)

à la traversée d'un chemin rural

Dénomination courante :

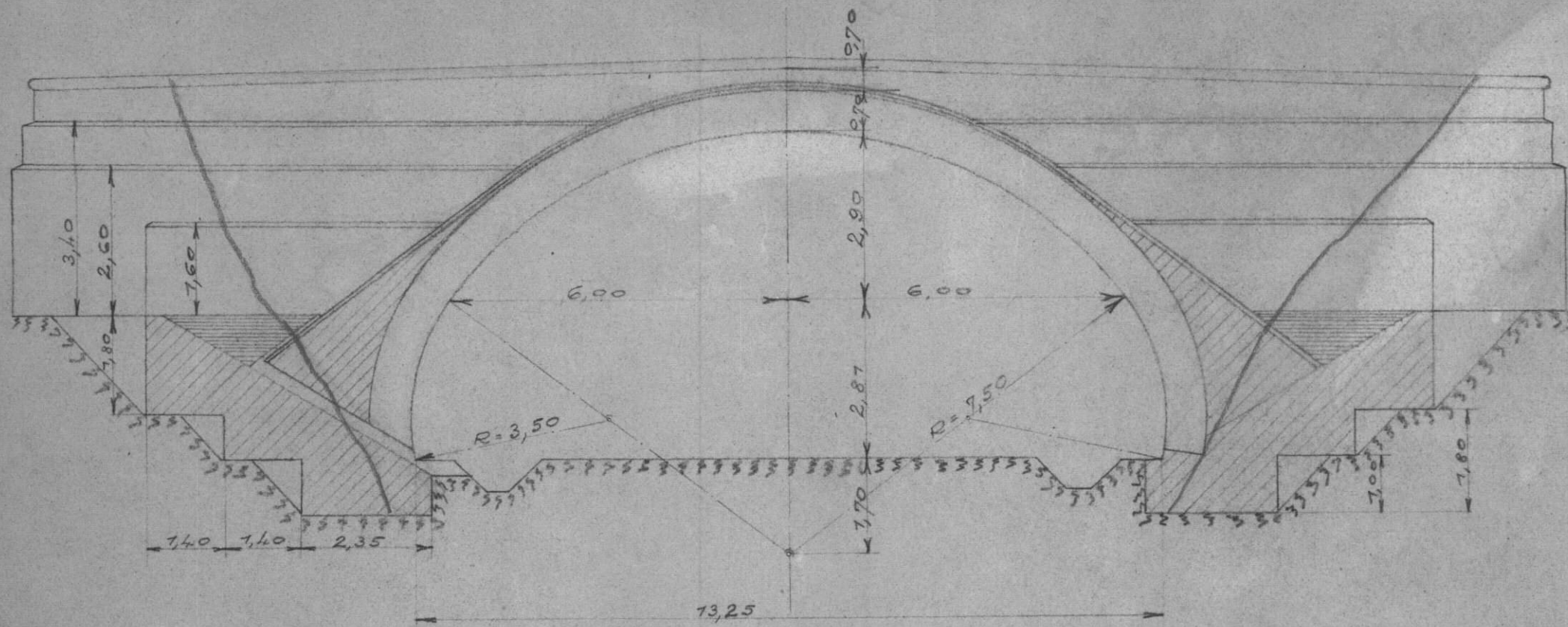
en 1. { arches { plain-centre.
anse de panier } ouverture: 12,00 m - flèche 2,90 m.
arc.
travées { indépendantes || droites | bow string }
solidaires. || hauteur variable | arc. } portées: m.

Dossier { Arrêt:
ou Pièce { V.B : 88 145 056
N° { V. :

Tirage du 29 novembre 1946.

(mod. O. recto)

Caractéristiques de l'ouvrage 1	Nature et importance des avaries. (repérées sur le croquis annexe.) 2.	Avis sur { réfection. réutilisation. 3
<p>Fondations : en maçonnerie de moellons ordinaires</p> <p>Voûte : en maçonnerie de moellons hourdée et en pierre de taille</p> <p>Garde corps : en fers profilés</p> <p>Nature de la chaussée : Macadam</p>	<p>détruit complètement</p>	<p>à reconstruire</p>
Circulation interrompue puis rétablie sur la voie		

Ligne de Lauterbourg à StrasbourgP. S. au P.K. 56.592Echelle 1:700

Ex

50

~~METAL - POUTRELLES ENROBÉES~~

8 Arrondissement
Section 88
District 881

Ligne de Lauterbourg à Strasbourg (kil. 56,592)
 P. à ~~voies~~ P.S. de 14,5 m de largeur (chaussée de 3,00 m)
 à la traversée d'un chemin rural
 Dénomination courante:

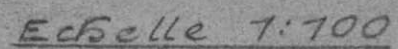
Dossier ou Pièce No Tirage du { Art. : V.B. : 88 - 145 - 056 V. :

Destruction de 1940

en 1 { arches { ~~plan entre~~
anse de panier
arc } ouverture: 12.00 m - flèche 2.90 m
travers { indépendantes } droites / bow string
solitaires } hauteur variable / arc } portées:

 $(\text{mod. } O, \text{recto})$

Caractéristiques de l'ouvrage. 1	Nature et importance des avaries (repérées sur le croquis annexe) 2	Avis sur { réfection réutilisation 3
<u>Fondations</u> : en maçonnerie de moellons ordinaires. <u>Toite</u> : en maçonnerie de moellons hourdus et en pierre de taille. <u>Garde-corps</u> : en fers profilés. <u>Nature de la chaussée</u> : macadam	Détruit complètement	à reconstruire
	Circulation interrompue ou déviée sur <u>interruption puis</u> rétablie sur la voie	



S.N.C.F.

FICHE DE DESTRUCTION

OUVRAGE D'ART 0. 1
MAÇONNERIE - B.A.~~MÉTAL - POUTRELLES ENROBÉES.~~

1 - V.B.

8^e Arrondissement

Section 88

District 881

Ligne de LAUTERBOURG A. STRASBOURG (km. 56,592)

P.S. de 4,50 m. de largeur (chaussée de 3 m.)

à la traversée d'un chemin rural

Dénomination courante :

en 1. { arches { plein-cintre.
 { anse de panier } ouverture : 12,00 m - flèche 2,90 m.
 { arc.
 { travées { indépendantes || droites | bow string.
 { solidaires. || hauteur variable | arc. } portées : m.

Dossier { Arrêt :
ou Pièce { V.B. : 88 145 056
N° : V. :

Tirage du 29 novembre 1946.

(mod. O. recto)

Caractéristiques de l'ouvrage 1	Nature et importance des avaries. (repérées sur le croquis annexe.) 2.	Avis sur { réfection. { réutilisation. 3
<u>Fondations</u> : en maçonnerie de moellons ordinaires <u>Voûte</u> : en maçonnerie de moellons hourdée et en pierre de taille <u>Garde-corps</u> : en fers profilés <u>Nature de la chaussée</u> : Macadam	<div style="font-size: 4em; position: relative; top: 50px; left: 50px;">}</div> détruit complètement	à reconstruire
Circulation interrompue pour rétablir sur la voie		

S.N.C.F.

FICHE DE DESTRUCTION

OUVRAGE D'ART

0.1

MAÇONNERIE - ~~B.A.~~~~MÉTAL - POUTRELLES ENROBÉES.~~

1 - V.B.

8^e Arrondissement

Section 88

District 881

Ligne de LAUTERBOURG A STRASBOURG (km: 56,592)

P.S. de 4,50 m de largeur (chaussée de 3 m)

à la traversée d'un chemin rural

Dénomination courante :

en 1. { arches { plein-cintre.
anse de panier } ouverture: 12,00 m - flèche 2,90 m.
arc-
travées { indépendantes || droites | bow string } portées : m.
solidaires. || hauteur variable | arc.

Dossier { Arrt:
ou Pièce V.B : 88 145 056
N° V. :
Tirage du 29 novembre 1946.

(mod. O. recto)

Caractéristiques de l'ouvrage 1	Nature et importance des avaries. (repérées sur le croquis annexe.) 2.	Avis sur { réfection. réutilisation. 3
<p>Fondations : en maçonnerie de moellons ordinaires</p> <p>Voûte : en maçonnerie de moellons hordée et en pierre de taille</p> <p>Garde corps en fers profilés</p> <p>Nature de la chaussée : Macadam</p>	<p>détruit complètement</p>	<p>à reconstruire</p>
Circulation interrompue sur la voie		

S.N.C.F.

FICHE DE DESTRUCTION

 OUVRAGE D'ART 0.1
 MAÇONNERIE - ~~B.A.~~
~~MÉTAL - POUTRELLES ENROBÉES.~~

1 - V.B.

8^e Arrondissement

Section 88

District 881

Ligne de LAUTERBOURG A STRASBOURG (km: 56,592)

P.S. de 4,50 m de largeur (chaussée de 3 m.)

à la traversée d'un chemin rural

Dénomination courante :

en 1. { arches { ~~plein-cintre.~~
 anse de panier } ouverture: 12,00 m - flèche 2,90 m.
 ~~arc.~~

{ travées { indépendantes || droites | bow string } portées : m.
 solidaires. || hauteur variable | arc.

 Dossier { Arrt:
 ou Pièce { V.B : 88 145 056
 N° : V. :
 Tirage du 29 novembre 1946.

(mod. O. recto)

Caractéristiques de l'ouvrage 1	Nature et importance des avaries. (repérées sur le croquis annexe.) 2.	Avis sur { réfection. réutilisation. 3
<u>Fondations</u> : en maçonnerie de moellons ordinaires <u>Voûte</u> : en maçonnerie de moellons hourdée et en pierre de taille <u>Garde corps</u> : en fers profilés <u>Nature de la chaussée</u> : Macadam	} détruit complètement	à reconstruire
Circulation interrompue, sans rétablissement sur la voie		